

รายงานสถานการณ์น้ำลุ่มน้ำยมและน่าน

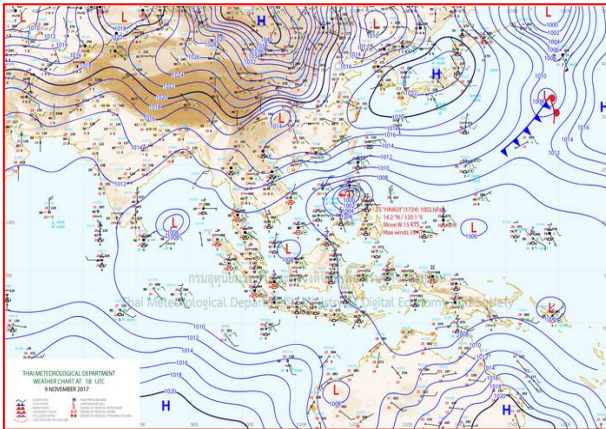
วันที่ 10 พฤศจิกายน 2560

1) สภาพภูมิอากาศ

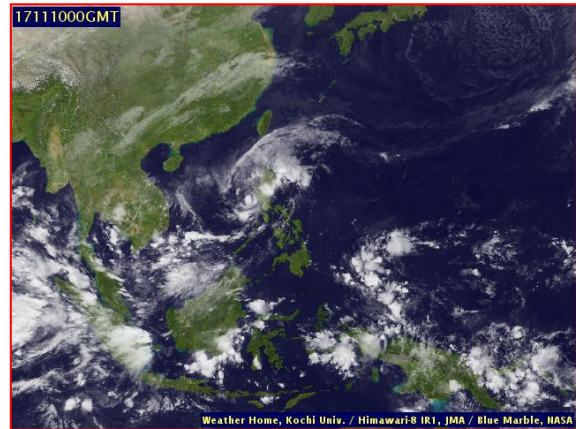
ลักษณะอากาศทั่วไป (ที่มา: กรมอุตุนิยมวิทยา)

พยากรณ์อากาศ 24 ชั่วโมงข้างหน้า ประเทศไทยตอนบนมีอุณหภูมิสูงขึ้น กับมีหมอกในตอนเช้า โดยมีฝนบางแห่ง ส่วนบริเวณภาคใต้ยังคงมีฝนตกต่อเนื่อง และมีฝนตกหนักบางแห่ง ขอให้ประชาชนบริเวณดังกล่าวระวังอันตรายจากฝนตกหนัก รวมทั้งฝนตกสะสมที่อาจทำให้เกิดน้ำท่วมฉับพลัน น้ำป่าไหลหลาก ไว้ด้วย ผู้ที่จะเดินทางไปบริเวณภาคใต้ขอให้ตรวจสอบสภาพอากาศก่อนเดินทาง สำหรับคลื่นลมบริเวณอ่าวไทยมีคลื่นสูง 1-2 เมตร ชาวเรือควรเดินเรือด้วยความระมัดระวัง

อากาศเย็นกับมีหมอกในตอนเช้า โดยมีฝน ร้อยละ 10 ของพื้นที่ บริเวณยอดดอยมีอากาศหนาว อุณหภูมิต่ำสุด 9-16 องศาเซลเซียส อุณหภูมิต่ำสุด 21-24 องศาเซลเซียส อุณหภูมิสูงสุด 30-32 องศาเซลเซียส ผลคาดการณ์ปริมาณน้ำฝนล่วงหน้า 1-7 วัน ในช่วงวันที่ 9-13 พ.ย. อากาศเย็นกับมีหมอกในตอนเช้า และอุณหภูมิจะสูงขึ้น โดยมีฝนเล็กน้อยบางแห่ง อุณหภูมิต่ำสุด 20-23 องศาเซลเซียส อุณหภูมิสูงสุด 29-33 องศาเซลเซียส ส่วนในวันที่ 14-15 พ.ย. อากาศเย็นกับมีลมแรง อุณหภูมิจะลดลง 1-3 องศาเซลเซียส โดยมีฝนเล็กน้อยบางแห่ง อุณหภูมิต่ำสุด 19-21 องศาเซลเซียส อุณหภูมิสูงสุด 28-32 องศาเซลเซียส



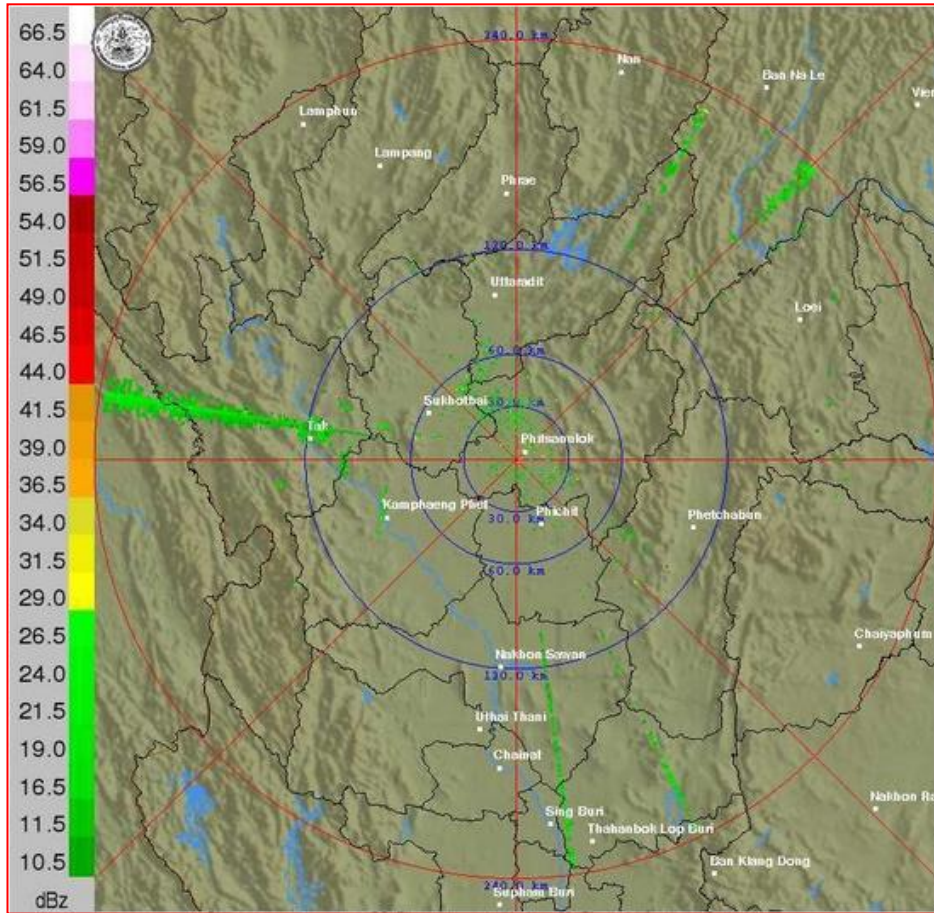
แผนที่อากาศ วันที่ 10 พ.ย. 2560 เวลา 07.00 น.



ภาพถ่ายจากดาวเทียม วันที่ 10 พ.ย. 2560

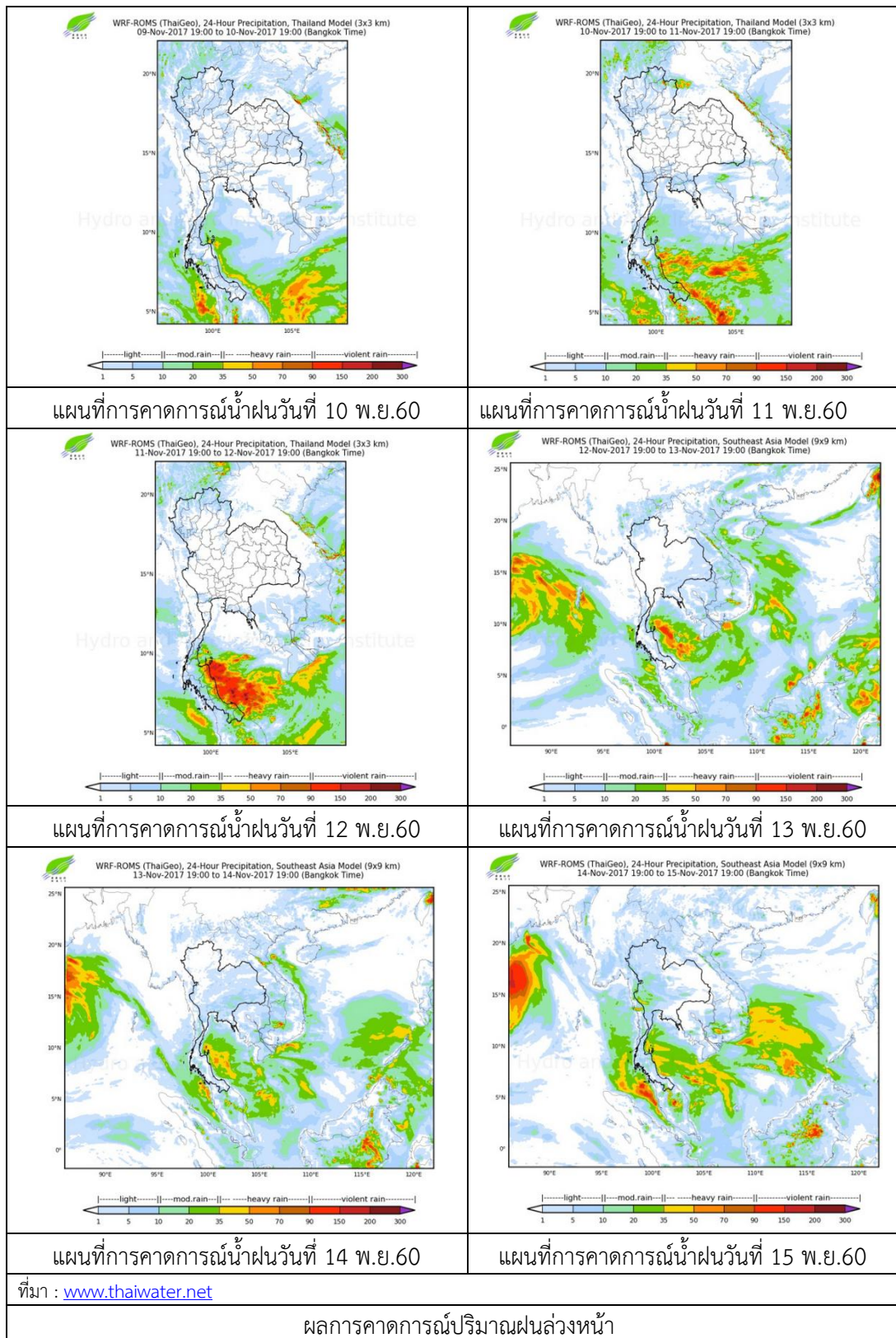
2) สถานการณ์ฝน

จากข้อมูลสถานการณ์ฝนในพื้นที่ลุ่มน้ำยมและน่านของวันที่ 10 พฤศจิกายน 2560 จากกรมทรัพยากรน้ำ กรมอุตุนิยมวิทยา กรมชลประทาน และสถาบันสารสนเทศทรัพยากรน้ำและการเกษตร (องค์การมหาชน) พบว่า มีฝนตกในพื้นที่ลุ่มน้ำยมและน่าน บริเวณ อ.เมือง จ.แพร่ 0.1 มม. อ.บ่อเกลือ จ.น่าน 11.0 มม. และอ.ท่าวัง ฝ. จ.น่าน 1.7 มม.



ภาพเรดาร์ตรวจอากาศ “พิษณุโลก” ณ วันที่ 10 พฤศจิกายน 2560 (ที่มา : กรมอุตุนิยมวิทยา)

สถานการณ์น้ำฝน



3) ข้อมูลปริมาณน้ำในลำน้ำ

ปัจจุบันสถานการณ์น้ำในลำน้ำยมอยู่ในภาวะปกติ ระดับน้ำในลำน้ำส่วนใหญ่มีแนวโน้มลดลง และสถานการณ์น้ำในลำน้ำน่านอยู่ในภาวะปกติ ระดับน้ำในลำน้ำส่วนใหญ่มีแนวโน้มทรงตัว

สถานการณ์น้ำท่า (6 – 10 พ.ย. 2560 ที่มา: กรมชลประทาน)

สถานี	แม่น้ำ	อำเภอ	จังหวัด	ระดับตลิ่ง	จันทร์	อังคาร	พุธ	พฤหัสบดี	ศุกร์
				ปริมาณน้ำ (ลบ.ม./วิ.)	6 พ.ย.	7 พ.ย.	8 พ.ย.	9 พ.ย.	10 พ.ย.
Y.14	ยม	ศรีสะเกษ ลือ	สุโขทัย	12.00	2.30	2.32	2.22	2.18	2.14
				2,319	88	90	82	78	75
Y.16	ยม	บางระกำ	พิษณุโลก	7.00	10.07	9.89	9.74	9.58	9.42
				***	311	304	299	294	288
Y.5	ยม	โพทะเล	พิจิตร	8.25	8.29	8.23	8.18	8.12	8.06
				652	480	469	460	451	442
N.60	น่าน	ตรอน	อุดรดิตถ์	9.70	0.40	0.39	0.37	0.39	0.40
				2,055	104	104	102	104	104
N.27A	น่าน	พรหม พิราม	พิษณุโลก	9.17	1.00	0.78	0.60	0.68	0.75
				476	22	54	48	51	53
N.7A	น่าน	บางมูล นาก	พิจิตร	10.78	8.93	8.65	8.36	7.98	7.66
				1,152	745	710	682	646	616



สถานีสะพานพระแม่ย่า อ.เมือง จ.สุโขทัย
(ลุ่มน้ำยม)



สถานีสะพานนครน่านพัฒนา อ.ภูเพียง จ.น่าน
(ลุ่มน้ำน่าน)

ปริมาณน้ำในลำน้ำในพื้นที่ลุ่มน้ำยมและน่าน

4) สรุป

- สถานการณ์น้ำในลุ่มน้ำยมอยู่ในภาวะปกติ (ระดับน้ำต่ำกว่าระดับตลิ่งต่ำสุด) ระดับน้ำในลำน้ำส่วนใหญ่มีแนวโน้มลดลง

- สถานการณ์น้ำในลุ่มน้ำน่านอยู่ในภาวะปกติ (ระดับน้ำต่ำกว่าระดับตลิ่งต่ำสุด) ระดับน้ำในลำน้ำส่วนใหญ่มีแนวโน้มทรงตัว