

รายงานสถานการณ์น้ำลุ่มน้ำเจ้าพระยา

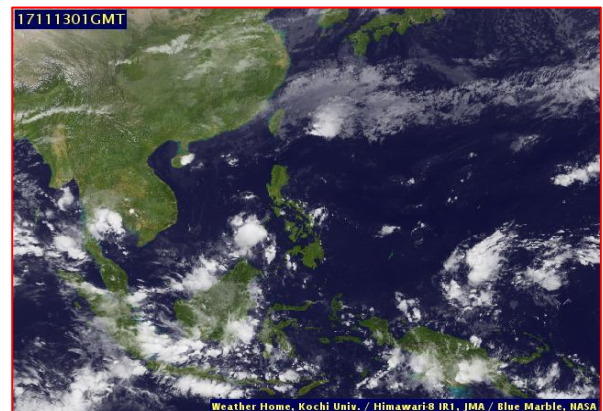
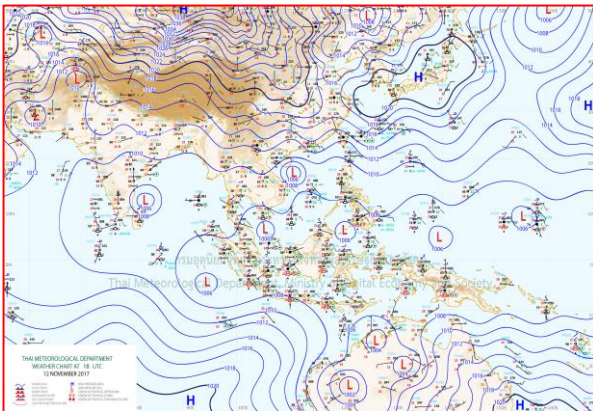
วันที่ 13 พฤศจิกายน 2560

1) สภาพภูมิอากาศ

ลักษณะอากาศทั่วไป (ที่มา: กรมอุตุนิยมวิทยา)

พยากรณ์อากาศ 24 ชั่วโมงข้างหน้า ประเทศไทยตอนบนมีอากาศอุ่นขึ้นกับมีหมอกในตอนเช้า แต่ยังคงมีอากาศเย็นในบริเวณภาคเหนือและภาคตะวันออกเฉียงเหนือ โดยมีฝนตกในภาคเหนือ ภาคตะวันออกเฉียงเหนือ ภาคตะวันออก ภาคกลาง รวมทั้งกรุงเทพมหานครและปริมณฑล ส่วนภาคใต้ยังคงมีฝนตกต่อเนื่อง และมีฝนตกหนักบางแห่งในระยะนี้ ขอให้ประชาชนบริเวณภาคใต้ระวังอันตรายจากฝนตกหนักและฝนที่ตกสะสมไว้ด้วย

สภาพอากาศภาคกลาง มีเมฆเป็นส่วนมาก กับมีหมอกในตอนเช้า โดยมีฝน ร้อยละ 10 ของพื้นที่ อุณหภูมิต่ำสุด 22-25 องศาเซลเซียส อุณหภูมิสูงสุด 31-34 องศาเซลเซียส ลมตะวันออกเฉียงเหนือ ความเร็ว 10-30 กม./ชม. ในช่วงวันที่ 12-14 พ.ย. มีหมอกในตอนเช้า อุณหภูมิจะสูงขึ้นเล็กน้อย โดยมีฝนเล็กน้อยบางแห่ง อุณหภูมิต่ำสุด 23-25 องศาเซลเซียส อุณหภูมิสูงสุด 30-33 องศาเซลเซียส ส่วนในวันที่ 15-18 พ.ย. อากาศเย็น อุณหภูมิจะลดลง 1-2 องศาเซลเซียส โดยมีฝนเล็กน้อยบางแห่ง อุณหภูมิต่ำสุด 19-22 องศาเซลเซียส อุณหภูมิสูงสุด 30-32 องศาเซลเซียส ลมตะวันออกเฉียงเหนือ ความเร็ว 10-30 กม./ชม.



แผนที่อากาศ วันที่ 13 พ.ย. 2560 เวลา 07.00 น.

ภาพถ่ายจากดาวเทียม วันที่ 13 พ.ย. 2560

2) สถานการณ์ฝน

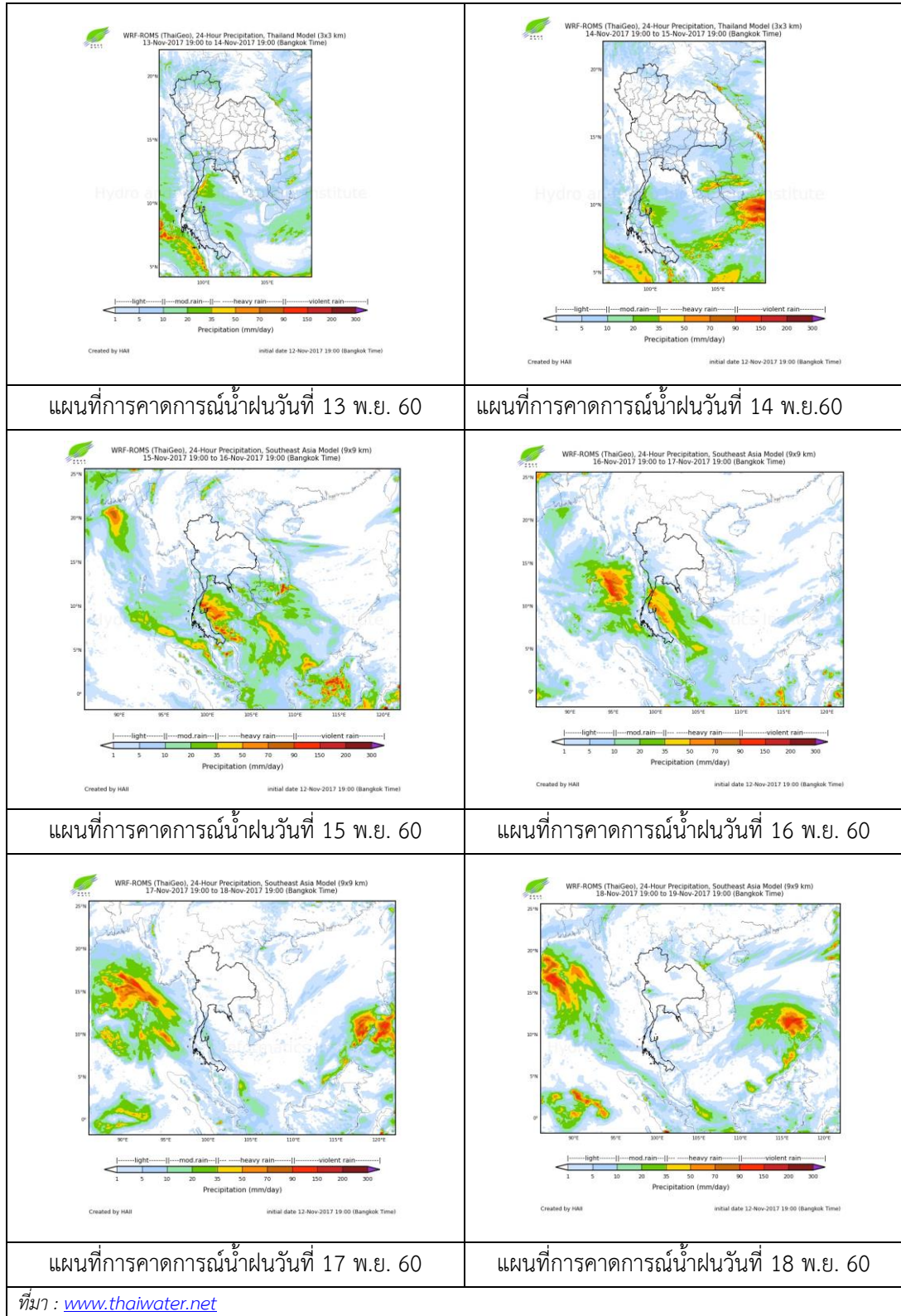
จากข้อมูลสถานการณ์ฝนในพื้นที่ลุ่มน้ำเจ้าพระยาของวันที่ วันที่ 13 พฤศจิกายน 2560 จากกรมทรัพยากรน้ำ กรมอุตุนิยมวิทยา กรมชลประทาน และสถาบันสารสนเทศทรัพยากรน้ำและการเกษตร (องค์การมหาชน) พบว่ามีฝนตกในพื้นที่จังหวัดนครปฐม สมุทรปราการ และกรุงเทพฯ

ข้อมูลสถานการณ์ฝนในพื้นที่ลุ่มน้ำเจ้าพระยา ณ วันที่ 13 พฤศจิกายน 2560 เวลา 07.00 น.

ลำดับ	สถานี	13 พ.ย. 60
1	อ.ธัญบุรี จ.ปทุมธานี	4.0
2	อ.เมือง จ.สมุทรปราการ	4.5
3	อ.เมือง จ.นครปฐม	37.2
4	อ.ดอนตูม จ.นครปฐม	48.8
5	ร.วัดบางบอน	2.7
6	สำนักงานเขตบางนา	0.4

หมายเหตุ “ฝน” คือ ฝนวัดปริมาณไม่ได้ (ต่ำกว่า 0.1 มิลลิเมตร)

สถานการณ์น้ำฝน



3) ข้อมูลปริมาณน้ำในลำน้ำ

ลุ่มน้ำเจ้าพระยา ปัจจุบันมีพื้นที่ประสบอุทกภัย 7 จังหวัด ได้แก่ จังหวัดนครสวรรค์ ชัยนาท สิงห์บุรี อ่างทอง ปทุมธานี อุทัยธานีและอยุธยา โดยระดับน้ำส่วนใหญ่ลดลงจากเมื่อวาน

สถานการณ์น้ำท่า (11 พ.ย. – 13 พ.ย. 2560 ที่มา: กรมชลประทาน)

สถานี	แม่น้ำ	อำเภอ	จังหวัด	ระดับ	เสาร์	อาทิตย์	จันทร์
				ตลิ่ง			
				ปริมาตรน้ำ (ลบ.ม./วิ.)	11 พ.ย.	12 พ.ย.	13 พ.ย.
C.2	เจ้าพระยา	เมือง	นครสวรรค์	26.20	23.65	23.54	23.43
				3,590	2209	2139	2088
C.13	เขื่อน เจ้าพระยา	สรรพยา	ชัยนาท	17.21	16.73	16.84	16.85
				2,840	1798	1698	1670
C.3	เจ้าพระยา	เมือง	สิงห์บุรี	11.70	10.70	10.46	10.38
				2,340	1809	1737	1693
C.35	เจ้าพระยา	พระนครศรีอยุธยา	พระนครศรีอยุธยา	4.58	4.27	4.18	4.09
				1,155	1088	1062	1036
C.36	คลองบาง หลวง	บางบาล	พระนครศรีอยุธยา	4.00	5.20	5.10	5.01
				404	625	606	590
C.37	คลอง บางบาน	บางบาล	พระนครศรีอยุธยา	3.80	4.47	4.38	4.31
				134	194	187	182

สถานีสะพานพระพุทธยอดฟ้า ต.วัดกัลยาณ์ อ.ธนบุรี
จ.กรุงเทพฯ (ลุ่มน้ำเจ้าพระยา)



สถานีสะพานปรีดี-ธำรง ต.หัวรอ อ.พระนครศรีอยุธยา
จ.พระนครศรีอยุธยา (ลุ่มน้ำเจ้าพระยา)



สถานีโคกจันทร์ - ต.โพธิ์นางดำ อ.สรรพยา
จ.ชัยนาท (ลุ่มน้ำเจ้าพระยา)



สถานีบ้านยางมณี ต.องครักษ์ อ.โพธิ์ทอง
จ.อ่างทอง (ลุ่มน้ำเจ้าพระยา)



ปริมาณน้ำในลำน้ำของคลองต่างๆ ในพื้นที่ลุ่มน้ำเจ้าพระยา

4) สรุป

สถานการณ์ในลุ่มน้ำเจ้าพระยามีพื้นที่ประสบอุทกภัย 7 จังหวัด ได้แก่ จังหวัดนครสวรรค์ ชัยนาท สิงห์บุรี อ่างทอง ปทุมธานี อุทัยธานีและอยุธยา โดยระดับน้ำเขื่อนเจ้าพระยามีปริมาณน้ำไหลผ่าน 1,670 ลบ.ม./วินาที ระดับน้ำเหนือเขื่อน + 16.85 ม.รทก. ระดับน้ำท้ายเขื่อน +13.65 ม.รทก.