

รายงานสถานการณ์น้ำลุ่มน้ำทะเลสาบสงขลา

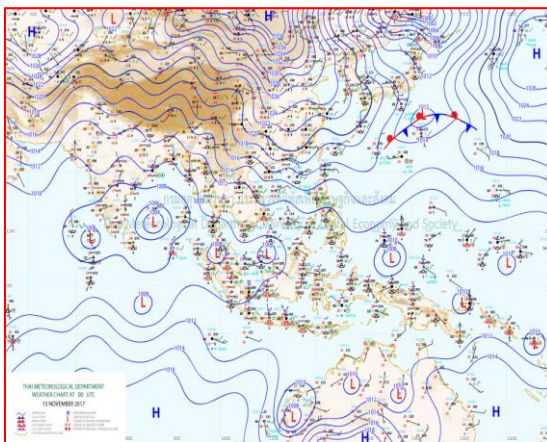
วันที่ 15 พฤศจิกายน 2560

1) สภาพภูมิอากาศ

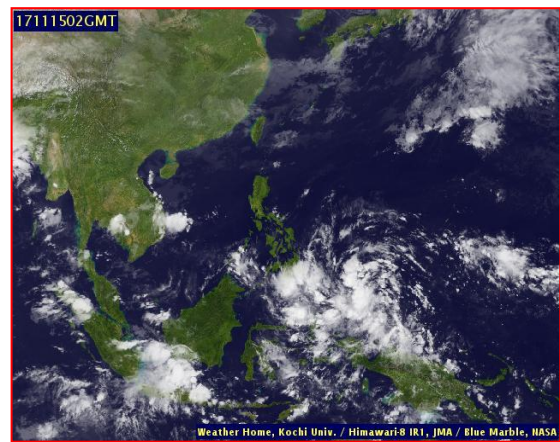
ลักษณะอากาศทั่วไป (ที่มา: กรมอุตุนิยมวิทยา)

พยากรณ์อากาศ 24 ชั่วโมงข้างหน้า ภาคเหนือและภาคตะวันออกเฉียงเหนือมีอากาศเย็นกับมีหมอกในตอนเช้า โดยมีฝนฟ้าคะนองบางแห่ง ในภาคตะวันออก ภาคกลาง รวมทั้งกรุงเทพมหานครและปริมณฑล สำหรับภาคใต้ตอนล่างมีฝนมากกว่าบริเวณอื่น และมีฝนตกหนักบางแห่ง

สภาพอากาศภาคใต้ฝั่งตะวันออก มีเมฆเป็นส่วนมากกับมีฝนฟ้าคะนอง ร้อยละ 60 ของพื้นที่ และมีฝนตกหนักบางแห่ง บริเวณจังหวัดสงขลา ปัตตานี ยะลา และนราธิวาส อุณหภูมิต่ำสุด 23-25 องศาเซลเซียส อุณหภูมิสูงสุด 31-33 องศาเซลเซียส ผลคาดการณ์ปริมาณน้ำฝนล่วงหน้า 1-7 วัน ในช่วงวันที่ 14-17 พ.ย. มีฝนฟ้าคะนองร้อยละ 40-60 ของพื้นที่ ส่วนมากทางตอนล่างของภาค ลมตะวันออกเฉียงเหนือ ความเร็ว 15 - 35 กม./ชม. ทะเลมีคลื่นสูง 1- 2 เมตร บริเวณที่มีฝนฟ้าคะนองคลื่นสูงมากกว่า 2 เมตร ในช่วงวันที่ 18-20 พ.ย. มีฝนฟ้าคะนองร้อยละ 60-70 ของพื้นที่ กับมีฝนตกหนักบางแห่ง



แผนที่อากาศ วันที่ 15 พ.ย. 2560 เวลา 07.00 น.



ภาพถ่ายจากดาวเทียม วันที่ 15 พ.ย. 2560

2) สถานการณ์ฝน

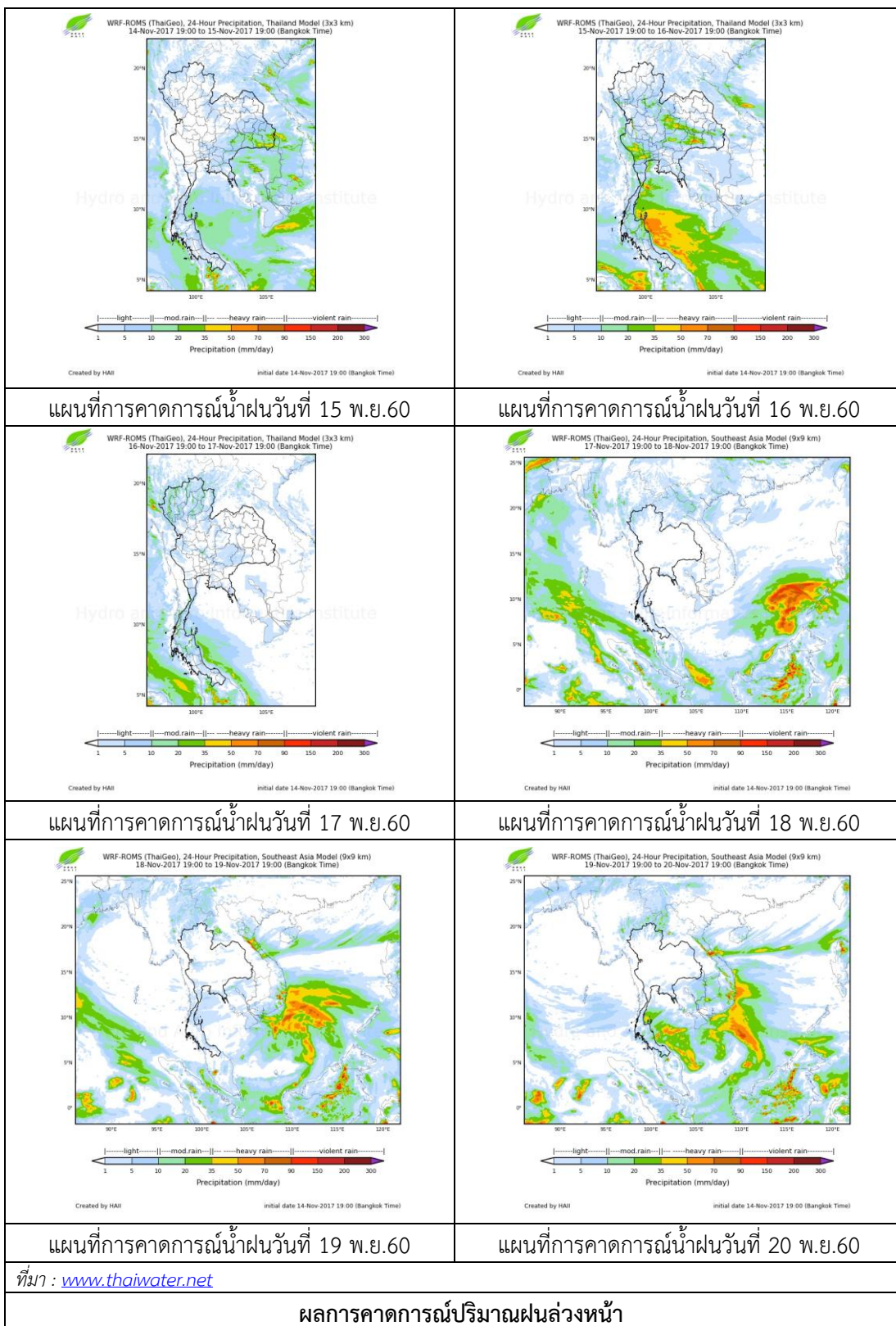
จากข้อมูลสถานการณ์ฝนในพื้นที่ลุ่มน้ำทะเลสาบสงขลาของวันที่ 15 พฤศจิกายน 2560 จากกรมทรัพยากรน้ำ กรมอุตุนิยมวิทยา กรมชลประทาน และสถาบันสารสนเทศทรัพยากรน้ำและการเกษตร (องค์การมหาชน) พบว่า มีฝนในพื้นที่และตกหนักถึงหนักมากบางแห่ง บริเวณอำเภอเกาะงขลา ตะโหมด บางแก้ว ป่าพะยอม และอำเภอเมือง จังหวัดพัทลุง บริเวณอำเภอสะเดา ควนเนียง กระแสสินธุ์ คลองหอยโข่ง สทิงพระ หาดใหญ่ และอำเภอเมือง จังหวัดสงขลา ปริมาณฝน 8.2 – 120.0 มิลลิเมตร

ข้อมูลสถานการณ์ฝนในพื้นที่ลุ่มน้ำทะเลสาบสงขลา ณ วันที่ 15 พฤศจิกายน 2560 เวลา 07.00 น.

ลำดับ	สถานี	ปริมาณฝน (มม.)
1	ต.คลองเฉลิม อ.งขลา จ.พัทลุง	8.2
2	ต.แม่ขรี อ.ตะโหมด จ.พัทลุง	24.5
3	ต.นาปะขอ อ.บางแก้ว จ.พัทลุง	13.0
4	ต.ป่าพะยอม อ.ป่าพะยอม จ.พัทลุง	39.6
5	ศูนย์อุทกวิทยา อ.เมือง จ.พัทลุง	36.2
6	สำนักงานเกษตรอ.สะเดา จ.สงขลา	120.0
7	อ.ควนเนียง จ.สงขลา	45.0
8	ต.เชิงแส อ.กระแสสินธุ์ จ.สงขลา	40.8
9	บ้านบางศาลา อ.คลองหอยโข่ง จ.สงขลา	80.5
10	อ.สทิงพระ จ.สงขลา	62.0
11	ต.คลองหอยโข่ง อ.หาดใหญ่ จ.สงขลา	53.8
12	ต.บ่อยาง อ.เมือง จ.สงขลา	20.9

หมายเหตุ “ฝน” คือ ฝนวัดปริมาณไม่ได้ (ต่ำกว่า 0.1 มิลลิเมตร)

สถานการณ์น้ำฝน



3) ข้อมูลปริมาณน้ำในลำน้ำ

ลุ่มน้ำทะเลสาบสงขลา ปัจจุบันสถานการณ์น้ำในลำน้ำโดยทั่วไปยังคงอยู่ในภาวะปกติ (ระดับน้ำต่ำกว่าระดับตลิ่งต่ำสุด) ระดับน้ำในลำน้ำส่วนใหญ่มีแนวโน้มเพิ่มขึ้น เนื่องจากปริมาณฝนที่ตกหนักในพื้นที่ในระยะนี้

สถานการณ์น้ำท่า (11 – 15 พ.ย. 2560 ที่มา : กรมชลประทาน)

สถานี	แม่น้ำ	อำเภอ	จังหวัด	ระดับตลิ่ง	เสาร์	อาทิตย์	จันทร์	อังคาร	พุธ
				ปริมาณน้ำ(ลบ.ม./วิ.)	11 พ.ย.	12 พ.ย.	13 พ.ย.	14 พ.ย.	15 พ.ย.
X.170	คลองลำ	ศรีนครินทร์	พัทลุง	25.20	20.63	20.64	20.55	20.78	21.54
				580.00	15.90	16.20	13.50	20.40	49.88
X.265	คลองน่วย	เมือง	พัทลุง	8.00	6.77	6.84	6.70	6.68	6.99
				7.00	*	*	*	*	*
X.174	คลองหวะ	หาดใหญ่	สงขลา	8.88	4.81	4.95	4.85	5.11	5.27
				388.00	2.47	3.45	2.75	4.69	6.20
X.173A	คลองอู่ตะเภา	สะเดา	สงขลา	15.90	14.14	13.98	13.86	13.95	14.75
				258.00	86.10	80.30	76.10	79.25	112.25
X.90	คลองอู่ตะเภา	คลองทอยไช่	สงขลา	8.00	3.57	3.52	3.58	3.57	4.49
				580.00	60.50	58.00	61.00	60.50	107.40
X.44	คลองอู่ตะเภา	หาดใหญ่	สงขลา	7.40	1.06	1.03	0.98	0.92	1.51
				582.00	25.80	24.90	23.40	21.60	42.40

หมายเหตุ * หมายถึง ไม่มีข้อมูล

ข้อมูลระดับน้ำจากระบบตรวจวัดสภาพทางไกลอัตโนมัติลุ่มน้ำทะเลสาบสงขลา กรมทรัพยากรน้ำ ประจำวันที่ 15 พฤศจิกายน 2560

ข้อมูลระดับน้ำ (13 – 15 พ.ย. 2560 ที่มา : กรมทรัพยากรน้ำ)

สถานี	ตำบล	อำเภอ	จังหวัด	ระดับตลิ่ง (ต่ำสุด)	จันทร์	อังคาร	พุธ	แนวโน้ม (เพิ่ม/ลด)
					13 พ.ย.	14 พ.ย.	15 พ.ย.	
คลองอู่ตะเภาตอนบน	พังงา	สะเดา	สงขลา	19.87	14.74	14.90	16.00	เพิ่มขึ้น
คลองอู่ตะเภาตอนล่าง	หาดใหญ่	หาดใหญ่	สงขลา	8.93	1.05	1.05	1.73	เพิ่มขึ้น
คลองรัตภูมิ	กำแพงเพชร	รัตภูมิ	สงขลา	22.62	14.89	15.10	14.59	ลดลง
คลองตะโหมด(ท่าเขียด)	แม่ขรี	ตะโหมด	พัทลุง	27.94	22.85	23.66	23.35	ลดลง
คลองนาท่อม	ร่วมเมือง	เมือง	พัทลุง	28.85	20.57	20.73	21.34	เพิ่มขึ้น
คลองท่าแนะ	เขาย่า	ศรีบรรพต	พัทลุง	37.56	33.98	34.84	35.28	เพิ่มขึ้น

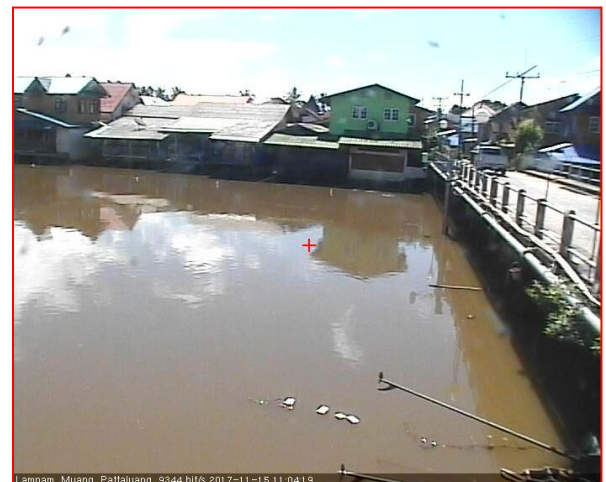
ปริมาณน้ำในลำน้ำของคลองต่างๆ ในพื้นที่ลุ่มน้ำทะเลสาบสงขลา วันที่ 15 พฤศจิกายน 2560



สถานีคลองอยู่ตะเกียดตอนล่าง - ต.หาดใหญ่ อ.หาดใหญ่ จ.สงขลา
(ลุ่มน้ำทะเลสาบสงขลา)



สถานีคลองตะโหมด(ท่าเขียด) - ต.แม่ขรี อ.ตะโหมด จ.พัทลุง
(ลุ่มน้ำทะเลสาบสงขลา)



สถานีลำป่า - ต.ลำป่า อ.เมือง จ.พัทลุง
(ลุ่มน้ำทะเลสาบสงขลา)

4) สรุป

สถานการณ์น้ำในลุ่มน้ำทะเลสาบสงขลาประจำวันวันที่ 15 พฤศจิกายน 2560 อยู่ในภาวะปกติ และระดับน้ำในลำน้ำส่วนใหญ่มีแนวโน้มเพิ่มขึ้น เนื่องจากปริมาณฝนที่ตกหนักในพื้นที่ในระยะนี้