

รายงานสถานการณ์น้ำลุ่มน้ำบางปะกง-ปราจีนบุรี

วันที่ 16 พฤศจิกายน 2560

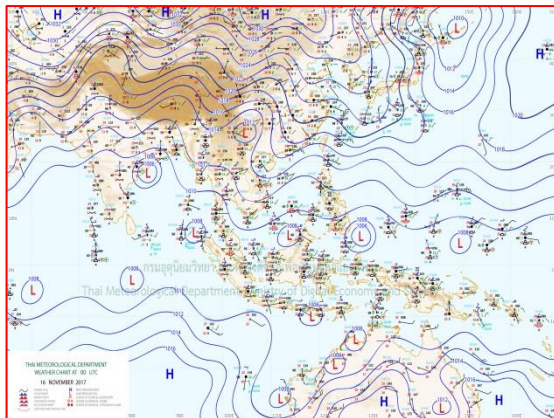
1) สภาพภูมิอากาศ (ที่มา: กรมอุตุนิยมวิทยา)

ลักษณะอากาศทั่วไป

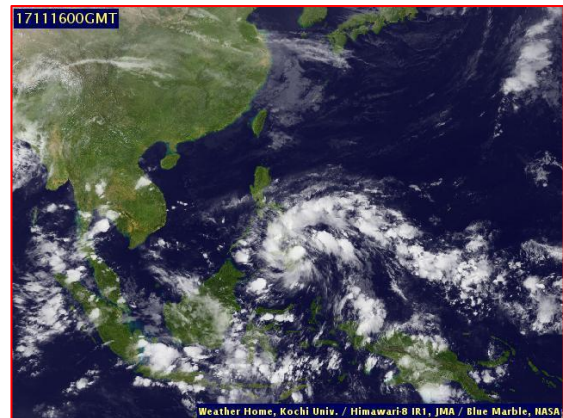
พยากรณ์อากาศ 24 ชั่วโมงข้างหน้า ประเทศไทยตอนบน มีอากาศเย็นกับมีหมอกในตอนเช้า และมีฝนฟ้าคะนองบางแห่ง สำหรับภาคใต้มีฝนมากกว่าบริเวณอื่น และมีฝนตกหนักบางแห่งทางตอนล่างของภาค

สภาพอากาศภาคตะวันออก

มีเมฆเป็นส่วนมาก กับมีหมอกในตอนเช้า โดยมีฝนฟ้าคะนอง ร้อยละ 40 ของพื้นที่ ส่วนมากบริเวณจังหวัดนครนายก ปราจีนบุรี สระแก้ว ฉะเชิงเทรา ชลบุรี ระยอง จันทบุรี และตราด อุณหภูมิต่ำสุด 23-25 องศาเซลเซียส อุณหภูมิสูงสุด 32-35 องศาเซลเซียส ลมตะวันออก ความเร็ว 15-30 กม./ชม. ทะเลมีคลื่นสูงประมาณ 1 เมตร ห่างฝั่งคลื่นสูง 1-2 เมตร



แผนที่อากาศ วันที่ 16 พ.ย. 60 เวลา 07.00 น.



ภาพถ่ายจากดาวเทียม วันที่ 16 พ.ย. 2560 เวลา 07.00 น.

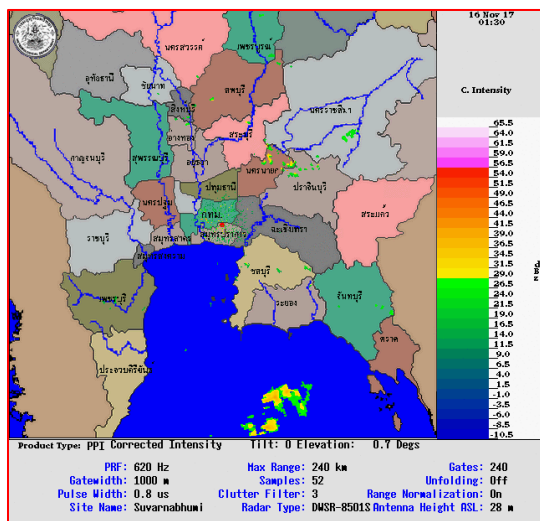
2) สถานการณ์ฝน

จากข้อมูลสถานการณ์ฝนในพื้นที่ลุ่มน้ำบางปะกง-ปราจีนบุรี ของวันที่ 16 พฤศจิกายน 2560 จากกรมทรัพยากรน้ำ กรมอุตุนิยมวิทยา และสถาบันสารสนเทศทรัพยากรน้ำและการเกษตร (องค์การมหาชน) พบว่ามีฝนตกเล็กน้อยถึงปานกลาง โดยบริเวณพื้นที่จังหวัดนครนายก ฉะเชิงเทรา ปราจีนบุรี และสระแก้ว มีปริมาณฝน 0.2 – 15.1 มม.

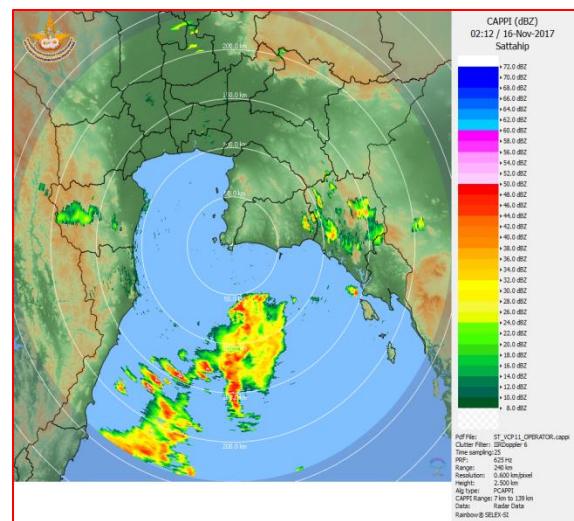
ข้อมูลสถานการณ์ฝนในพื้นที่ลุ่มน้ำบางปะกง-ปราจีนบุรี ณ วันที่ 16 พฤศจิกายน 2560
(ข้อมูลจากกรมอุตุนิยมวิทยา เวลา 07.00 น.)

ลำดับ	พื้นที่	ปริมาณฝน (มม.)
1	อ.เมือง จ.นครนายก	13.3
2	อ.บ้านนา จ.นครนายก	1.3
3	อ.ปากพลี จ.นครนายก	3.8
4	อ.สนามชัยเขต จ.ฉะเชิงเทรา	15.1
5	อ.เมือง จ.ปราจีนบุรี	10.5
6	อ.นาดี จ.ปราจีนบุรี	5.7
7	อ.กบินทร์บุรี จ.ปราจีนบุรี	0.6
8	อ.วัฒนานคร จ.สระแก้ว	0.2
9	อ.เมือง จ.สระแก้ว	0.2

หมายเหตุ “ฟ” คือ ฝนวัดปริมาณไม่ได้ (ต่ำกว่า 0.1 มิลลิเมตร), “*” คือ ไม่ได้รับข้อมูล



ภาพเรดาร์ตรวจอากาศ “สถานีสุวรรณภูมิ”
ณ วันที่ 16 พฤศจิกายน 2560 เวลา 08.30 น.
(ที่มา : กรมอุตุนิยมวิทยา)



ภาพเรดาร์ตรวจอากาศ “สถานีสัตหีบ”
ณ วันที่ 16 พฤศจิกายน 2560 เวลา 09.12 น.
(ที่มา : กรมอุตุนิยมวิทยา)

สถานการณ์น้ำฝน

<p>WRF-ROMS (ThaiGeo), 24-Hour Precipitation, Thailand Model (3x3 km) 15-Nov-2017 19:00 to 16-Nov-2017 19:00 (Bangkok Time)</p> <p>Created by HAI Initial date 15-Nov-2017 19:00 (Bangkok Time)</p>	<p>WRF-ROMS (ThaiGeo), 24-Hour Precipitation, Thailand Model (3x3 km) 16-Nov-2017 19:00 to 17-Nov-2017 19:00 (Bangkok Time)</p> <p>Created by HAI Initial date 15-Nov-2017 19:00 (Bangkok Time)</p>
<p>แผนที่การคาดการณ์น้ำฝนวันที่ 16 พ.ย. 2560</p>	<p>แผนที่การคาดการณ์น้ำฝนวันที่ 17 พ.ย. 60</p>
<p>WRF-ROMS (ThaiGeo), 24-Hour Precipitation, Thailand Model (3x3 km) 17-Nov-2017 19:00 to 18-Nov-2017 19:00 (Bangkok Time)</p> <p>Created by HAI Initial date 15-Nov-2017 19:00 (Bangkok Time)</p>	<p>WRF-ROMS (ThaiGeo), 24-Hour Precipitation, Southeast Asia Model (9x9 km) 18-Nov-2017 19:00 to 19-Nov-2017 19:00 (Bangkok Time)</p> <p>Created by HAI Initial date 15-Nov-2017 19:00 (Bangkok Time)</p>
<p>แผนที่การคาดการณ์น้ำฝนวันที่ 18 พ.ย. 60</p>	<p>แผนที่การคาดการณ์น้ำฝนวันที่ 19 พ.ย. 60</p>
<p>WRF-ROMS (ThaiGeo), 24-Hour Precipitation, Southeast Asia Model (9x9 km) 19-Nov-2017 19:00 to 20-Nov-2017 19:00 (Bangkok Time)</p> <p>Created by HAI Initial date 15-Nov-2017 19:00 (Bangkok Time)</p>	<p>WRF-ROMS (ThaiGeo), 24-Hour Precipitation, Southeast Asia Model (9x9 km) 20-Nov-2017 19:00 to 21-Nov-2017 19:00 (Bangkok Time)</p> <p>Created by HAI Initial date 15-Nov-2017 19:00 (Bangkok Time)</p>
<p>แผนที่การคาดการณ์น้ำฝนวันที่ 20 พ.ย. 60</p>	<p>แผนที่การคาดการณ์น้ำฝนวันที่ 21 พ.ย. 60</p>
<p>ที่มา : www.thaiwater.net</p>	
<p>ผลการคาดการณ์ปริมาณฝนล่วงหน้า</p>	

3) ข้อมูลปริมาณน้ำในลำน้ำ

สถานการณ์น้ำท่า (12 – 16 พ.ย. 2560 ที่มา: กรมชลประทาน เวลา 06.00 น.)

สถานี	อำเภอ	จังหวัด	ลุ่มน้ำ	ระดับน้ำ(ม.)	อาทิตย์	จันทร์	อังคาร	พุธ	พฤหัสบดี	แนว โน้ม (เพิ่ม/ ลด)
				ปริมาณน้ำ (ลบ.ม./วิ.)	12 พ.ย.	13 พ.ย.	14 พ.ย.	15 พ.ย.	16 พ.ย.	
Kgt.19A	เกาะ จันทร์	ชลบุรี	บางปะกง	4.8	1.70	1.76	1.87	1.85	1.84	ลดลง
				*	*	*	*	*	*	
Kgt.30	เทศบาล เมือง	ฉะเชิงเทรา	บางปะกง	1.70	-0.66	-0.40	-0.04	0.51	0.79	เพิ่มขึ้น
				น้ำหนูน	*	*	*	*	*	
Ny.1B	เมือง	นครนายก	บางปะกง	8.81	4.18	4.18	4.17	4.17	4.22	เพิ่มขึ้น
				206	14.40	14.40	14.10	14.10	15.60	
Ny.3	บ้านนา	นครนายก	บางปะกง	6.26	1.47	1.43	1.44	1.42	1.63	เพิ่มขึ้น
				67.20	2.10	1.90	1.95	1.85	2.90	
Ny.4	เมือง	ปราจีนบุรี	บางปะกง	3.34	0.60	0.56	0.56	0.49	0.48	ลดลง
				185	3.00	2.60	2.60	1.90	1.80	
Ny.7	เมือง	นครนายก	บางปะกง	5.38	3.54	3.55	3.51	3.55	3.62	เพิ่มขึ้น
				*	*	*	*	*	*	
Kgt.1	เมือง	ปราจีนบุรี	ปราจีนบุรี	4.13	0.56	0.52	0.52	0.52	0.50	ลดลง
				774.00	142.40	136.80	136.80	136.80	134.00	
Kgt.3	กบินทร์บุรี	ปราจีนบุรี	ปราจีนบุรี	10.20	1.22	1.21	1.47	1.54	1.50	ลดลง
				648.00	30.10	29.80	37.60	39.90	38.50	
Kgt.6	ศรีมหา โพธิ์	ปราจีนบุรี	ปราจีนบุรี	7.10	1.02	0.99	0.99	1.10	1.08	ลดลง
				-	*	*	*	*	*	
Kgt.9	เขาฉกรรจ์	สระแก้ว	ปราจีนบุรี	10.00	3.62	3.69	3.84	3.84	3.76	ลดลง
				444.00	2.80	4.80	9.50	9.50	6.90	
Kgt.10	เมือง	สระแก้ว	ปราจีนบุรี	11.00	5.68	5.69	5.80	5.81	5.74	ลดลง
				300.00	10.40	10.70	15.00	15.60	12.60	
Kgt.13A	กบินทร์ บุรี	ปราจีนบุรี	ปราจีนบุรี	16.17	7.07	7.12	7.50	7.49	7.52	เพิ่มขึ้น
				417.20	16.40	17.40	25.00	24.80	25.40	
Kgt.14	นาดี	ปราจีนบุรี	ปราจีนบุรี	7.06	1.39	1.35	1.33	1.33	1.30	ลดลง
				313.00	1.55	1.35	1.25	1.25	1.10	

หมายเหตุ * ไม่ได้รับข้อมูล, แนวโน้มเปรียบเทียบค่าเมื่อวานกับวันนี้

ข้อมูลระดับน้ำจากระบบตรวจวัดสภาพทางไกลอัตโนมัติลุ่มน้ำบางปะกง-ปราจีนบุรี กรมทรัพยากรน้ำ

ข้อมูลระดับน้ำ (14 - 16 พ.ย. 2560 ที่มา: กรมทรัพยากรน้ำ เวลา 07.00 น.)

สถานี	ตำบล	อำเภอ	จังหวัด	ลุ่มน้ำ	ระดับ ตลิ่ง (ต่ำสุด)	อังคาร	พุธ	พฤหัสบดี	แนวโน้ม (เพิ่ม/ ลด)
						14 พ.ย.	15 พ.ย.	16 พ.ย.	
บ้านบางขนาก	บางขนาก	บางน้ำเปรี้ยว	ฉะเชิงเทรา	บางปะกง	2.40	0.06	0.39	0.44	เพิ่มขึ้น
บ้านโยธะกา	บางเตย	บ้านสร้าง	ปราจีนบุรี	บางปะกง	2.40	2.37	2.37	2.37	ทรงตัว
บ้านโคกอุดม	หนองกี่	กบินทร์บุรี	ปราจีนบุรี	ปราจีนบุรี	5.50	1.35	1.37	1.36	ลดลง
บ้านแก่งไทร	หนองบอน	เมืองสระแก้ว	สระแก้ว	ปราจีนบุรี	7.00	0.87	0.85	0.85	ทรงตัว

4) สรุป

- สถานการณ์น้ำในลุ่มน้ำบางปะกงอยู่ในภาวะปกติ (ระดับน้ำต่ำกว่าระดับตลิ่งต่ำสุด) และระดับน้ำในลำน้ำส่วนใหญ่มีแนวโน้มเพิ่มขึ้น

- สถานการณ์น้ำในลุ่มน้ำปราจีนบุรีอยู่ในภาวะปกติ (ระดับน้ำต่ำกว่าระดับตลิ่งต่ำสุด) และระดับน้ำในลำน้ำส่วนใหญ่มีแนวโน้มลดลง