

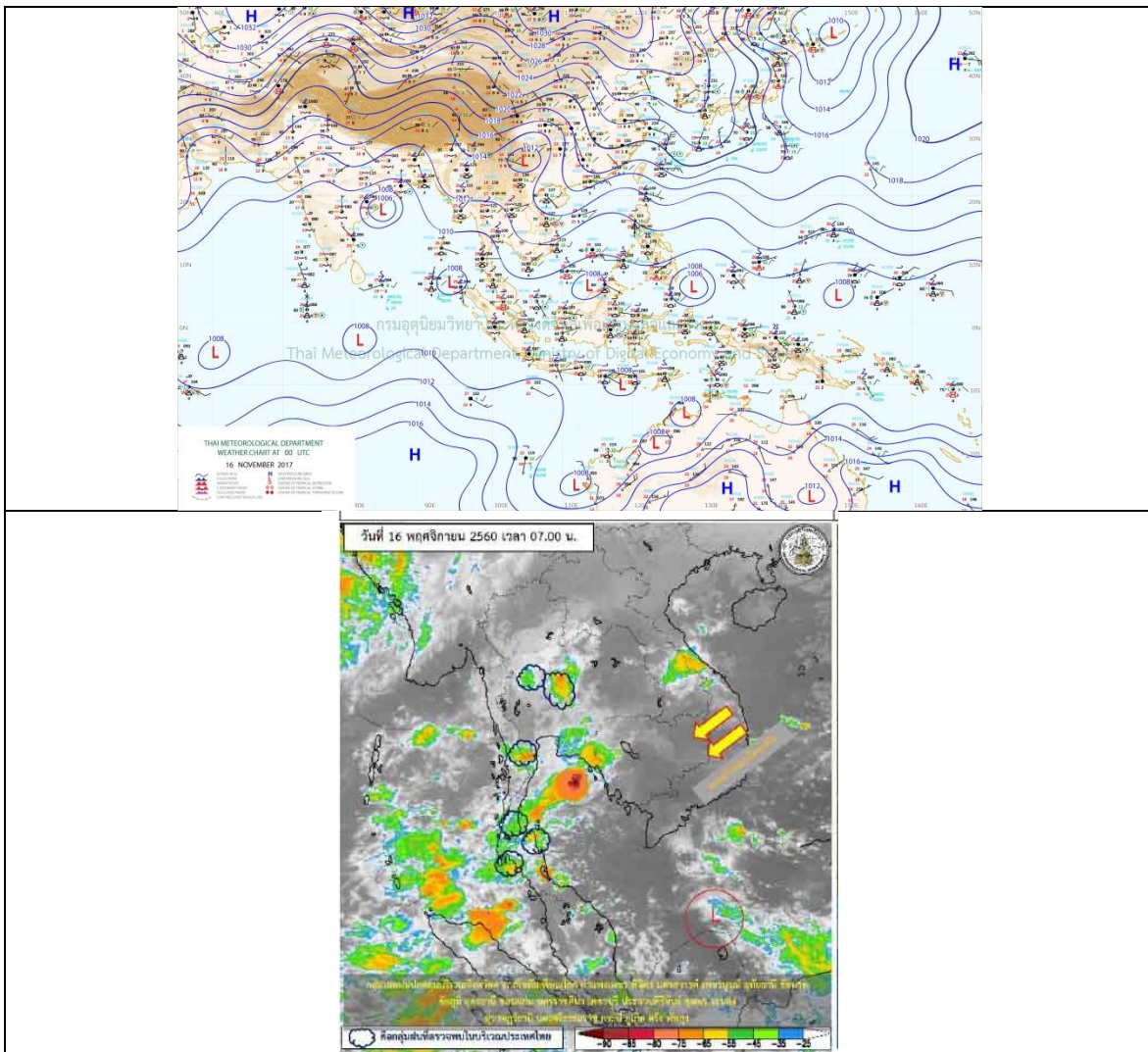
## รายงานสถานการณ์น้ำและคาดการณ์น้ำในพื้นที่ ลุ่มน้ำโขง-ชี-มูล วันที่ 16 พฤศจิกายน 2560

### 1. พยากรณ์อากาศ

#### ตารางที่ 1 พยากรณ์อากาศ วันที่ 16 พฤศจิกายน 2560

ภาคตะวันออกเฉียงเหนือ	ในช่วงวันที่ 15-17 พ.ย. อากาศเย็นกับมีหมอกในตอนเช้า โดยมีฝนฟ้าคะนอง ร้อยละ 10 ของพื้นที่ อุณหภูมิต่ำสุด 21-23 องศาเซลเซียส อุณหภูมิสูงสุด 32-34 องศาเซลเซียส ลมตะวันออกเฉียงเหนือ ความเร็ว 10-30 กม./ชม. ส่วนในช่วงวันที่ 18-21 พ.ย. มีฝนฟ้าคะนองในระยะแรก หลังจากนั้นอุณหภูมิจะลดลง 3-5 องศาเซลเซียส กับมีลมแรงและอากาศเย็น อุณหภูมิต่ำสุด 16-21 องศาเซลเซียส อุณหภูมิสูงสุด 28-31 องศาเซลเซียส ลมตะวันออกเฉียงเหนือ ความเร็ว 15-30 กม./ชม.
-----------------------	--

ที่มา : [https://www.tmd.go.th/daily\\_forecast.php](https://www.tmd.go.th/daily_forecast.php)



รูปที่ 1 พยากรณ์อากาศ วันที่ 16 พ.ย. 2560



## 2. สรุประดับน้ำรายวัน

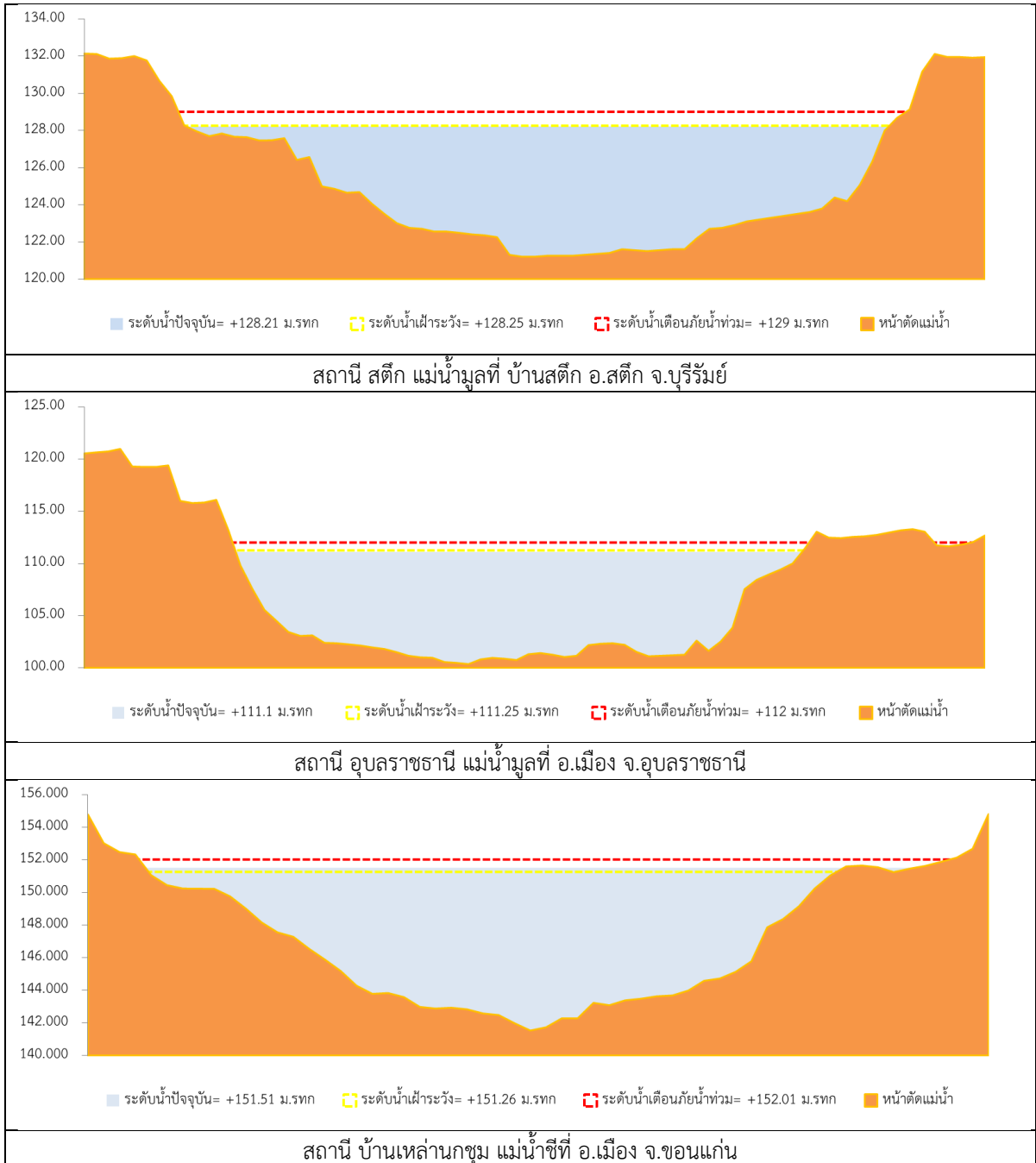
หมายเหตุ: แนวโน้มพิจารณาจากระดับน้ำวันที่ 16-พ.ย.-60

ลำดับที่	ลำน้ำ	ที่ตั้ง	เตือนภัย (ม.รทก.)		ระดับน้ำตรวจวัด (ม.รทก.)										แนวโน้ม
			ค่า HI	ค่า HHH	10-พ.ย.-60	11-พ.ย.-60	12-พ.ย.-60	13-พ.ย.-60	14-พ.ย.-60	15-พ.ย.-60	16-พ.ย.-60	17-พ.ย.-60	18-พ.ย.-60	19-พ.ย.-60	
1	น้ำยัง	อ.กุดชุมพภูมิ จ.กาฬสินธุ์ โด่งสถานี E.54	146.59	147.34	141.31	141.31	141.31	141.31	141.31	140.31	139.98	140.35	140.39	140.43	เพิ่มขึ้น
2	น้ำชี	บ้านม่วงลาด อ.เมือง จ.มหาสารคาม โด่งสถานี E.66A	137.65	138.40	139.89	139.88	139.86	139.85	139.78	139.73	139.69	136.39	136.28	136.21	ลดลง
3	น้ำชี	บ้านหนองอี้อ อ.หนองบัวระเหว จ.ชัยภูมิ โด่งสถานี E.32A	210.05	210.80	200.00	200.00	200.00	200.00	199.86	199.84	199.77	201.21	201.03	200.95	เพิ่มขึ้นจากนั้นลดลง
4	น้ำชี	บ้านดินคำ จ.มหาสารคาม โด่งสถานี E.8A	143.06	143.81	144.30	144.26	144.22	144.14	144.08	144.01	143.31	140.42	140.34	140.28	ลดลง
5	น้ำชี	กบแกมหนองชัย โด่งสถานี E.20A	121.25	122.00	121.96	121.95	121.95	121.95	121.94	121.94	121.95	120.02	119.78	119.57	ลดลง
6	น้ำชี	อ.เมือง จ.ขอนแก่น โด่งสถานี E.16A	151.26	152.01	151.89	151.83	151.76	151.68	151.60	151.51	151.52	149.92	149.91	149.94	ลดลงจากนั้นเพิ่มขึ้น
7	น้ำชี	วัดบ้านท่ามะม่วง โด่งสถานี E.18	130.99	131.74	132.18	132.17	132.16	132.14	132.13	132.09	132.06	129.08	128.98	129.07	ลดลงจากนั้นเพิ่มขึ้น
8	น้ำชี	อ.โกสุมพิสัย โด่งสถานี E.91	148.95	149.70	150.45	150.40	150.34	150.24	150.19	150.09	149.95	146.95	147.07	147.16	ลดลงจากนั้นเพิ่มขึ้น
9	น้ำมูล	บ้านสตึก อ.สตึก จ.บุรีรัมย์ โด่งสถานี M.6A	128.25	129.00	128.93	128.80	128.66	128.52	128.37	128.21	128.03	129.28	129.31	129.26	เพิ่มขึ้นจากนั้นลดลง
10	น้ำมูล	อ.เมือง จ.อุบลราชธานี โด่งสถานี M.7	111.25	112.00	111.54	111.44	111.36	111.29	111.20	111.10	110.97	110.83	110.93	111.02	ลดลงจากนั้นเพิ่มขึ้น

หมายเหตุ - HI ระดับน้ำสูงอยู่ในเกณฑ์เฝ้าระวัง  
- HHH ระดับน้ำสูงอยู่ในเกณฑ์วิกฤติ



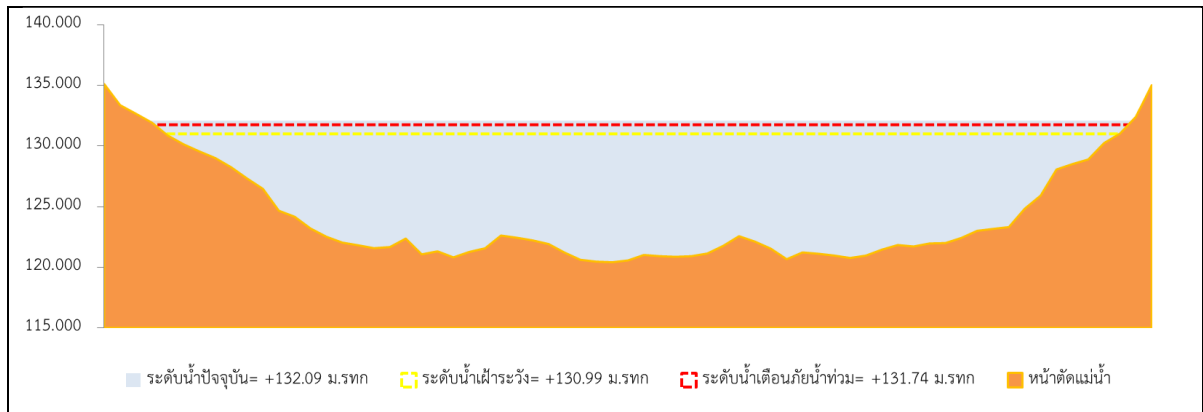
## 2.1 ระดับน้ำในลำน้ำ



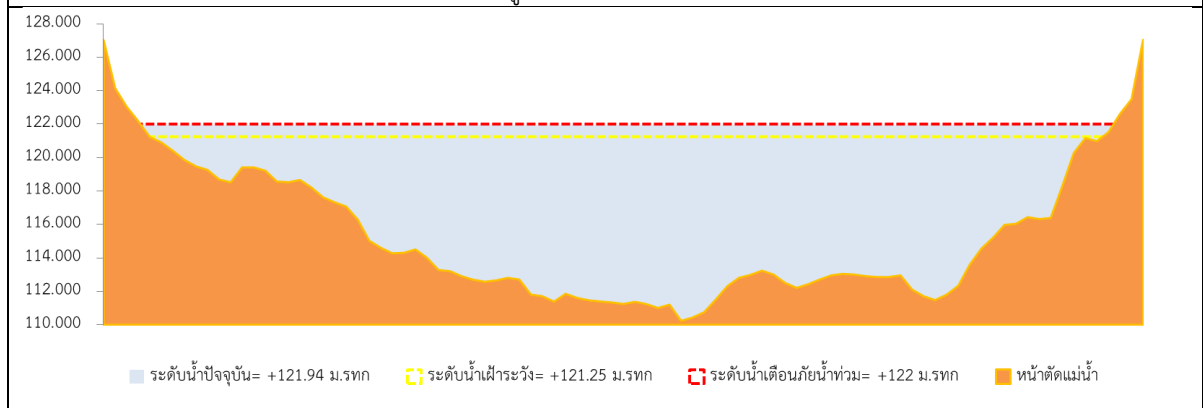
รูปที่ 2 กราฟระดับน้ำในลำน้ำ



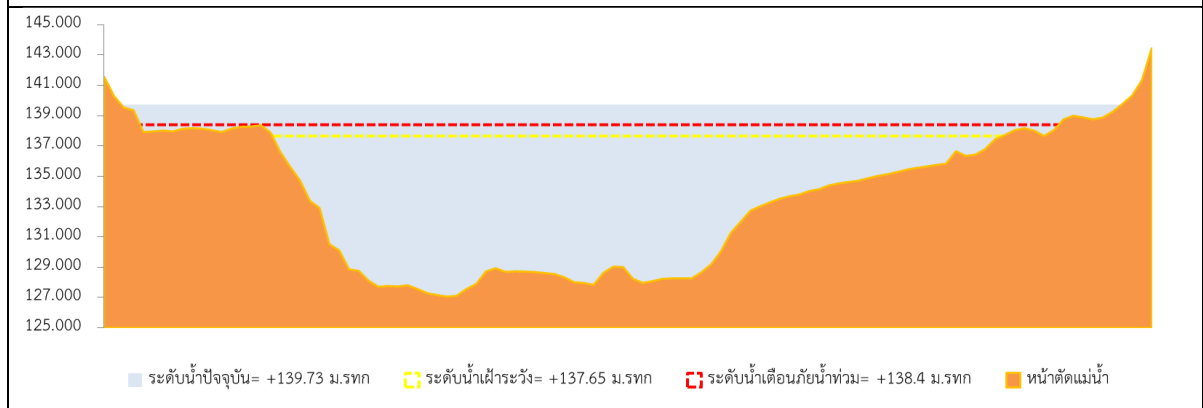
โครงการเพิ่มประสิทธิภาพระบบพยากรณ์และเตือนภัยทรัพยากรน้ำ  
สรุปสถานการณ์น้ำของพื้นที่ลุ่มน้ำโขง ชี มูล



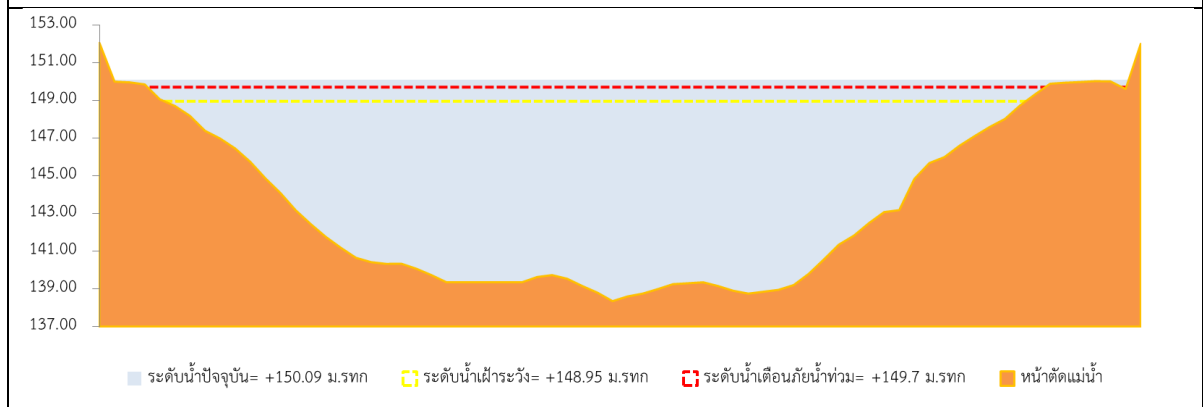
สถานี เสลภูมิ แม่น้ำชีที่ วัดบ้านท่าสะแบง



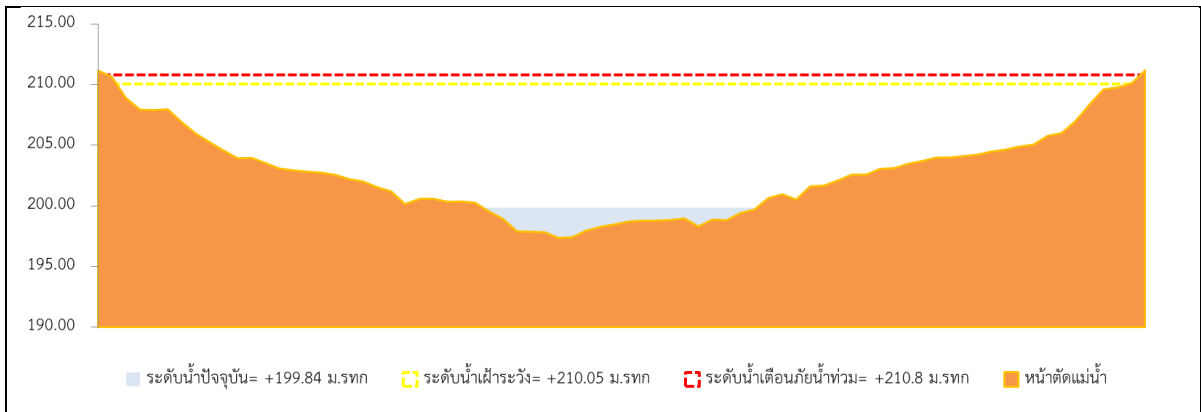
สถานี มหาชนะชัย แม่น้ำชีที่ อ.มหาชนะชัย จ.ยโสธร



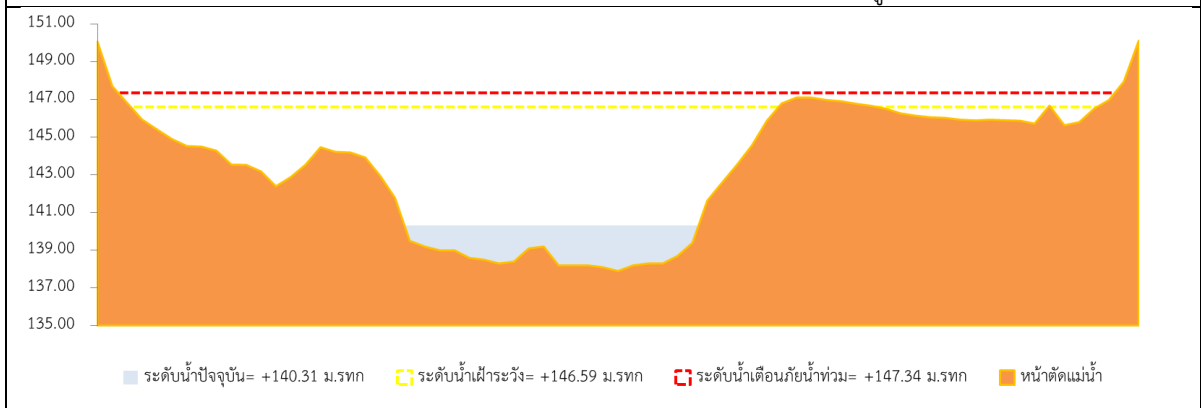
สถานีมหาสารคาม แม่น้ำชีที่ บ้านม่วงลาด อ.เมือง จ.มหาสารคาม



สถานีโกสุมพิสัย แม่น้ำชีที่ อ.โกสุมพิสัย



สถานีน้ำชี แม่น้ำชีที่บ้านหนองอ้อ อ.หนองบัวระเหว จ.ชัยภูมิ

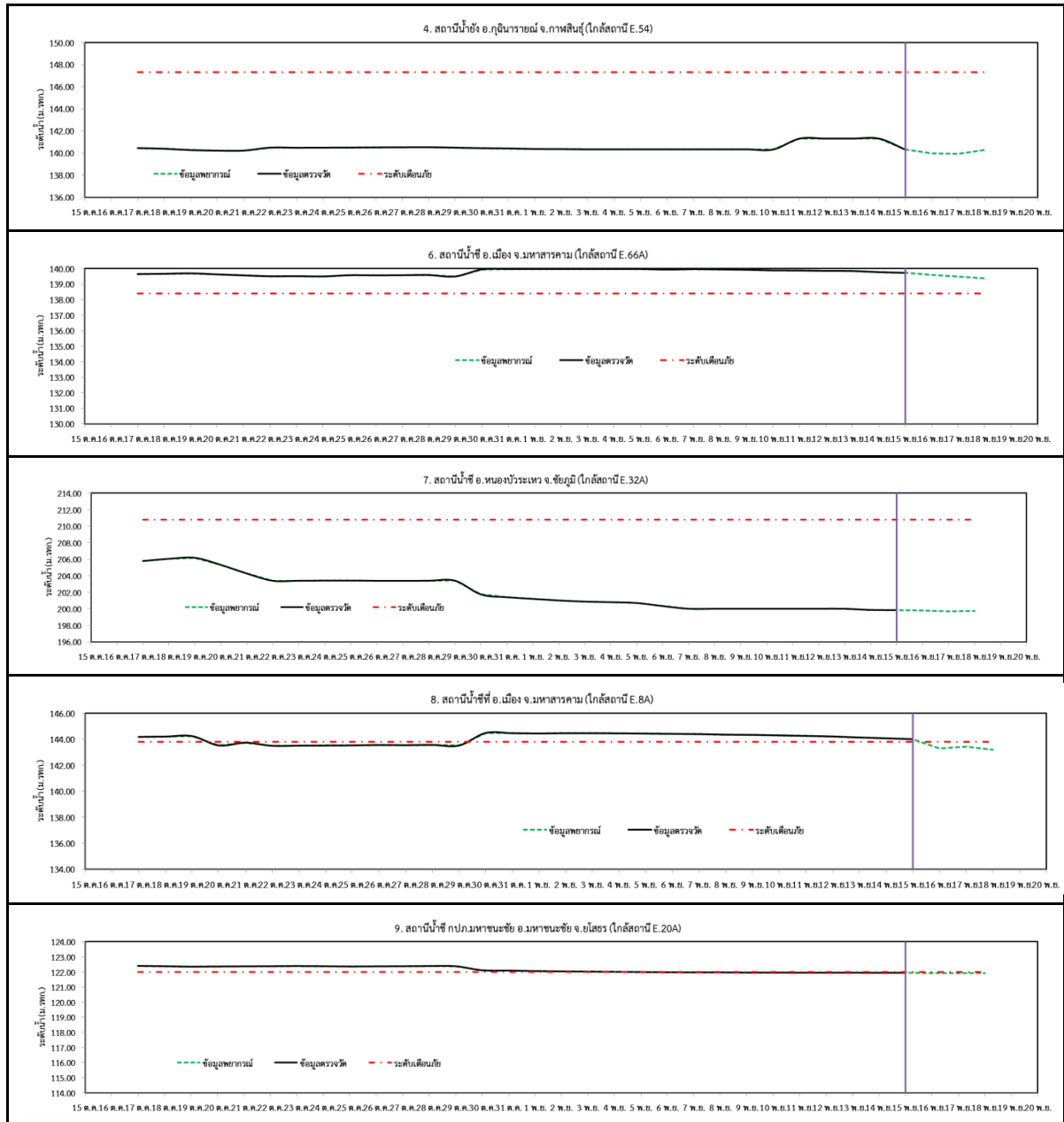


สถานีกุฉินารายณ์ แม่น้ำชีที่ อ.กุฉินารายณ์ จ.กาฬสินธุ์

รูปที่ 2 กราฟระดับน้ำในลำน้ำ (ต่อ)



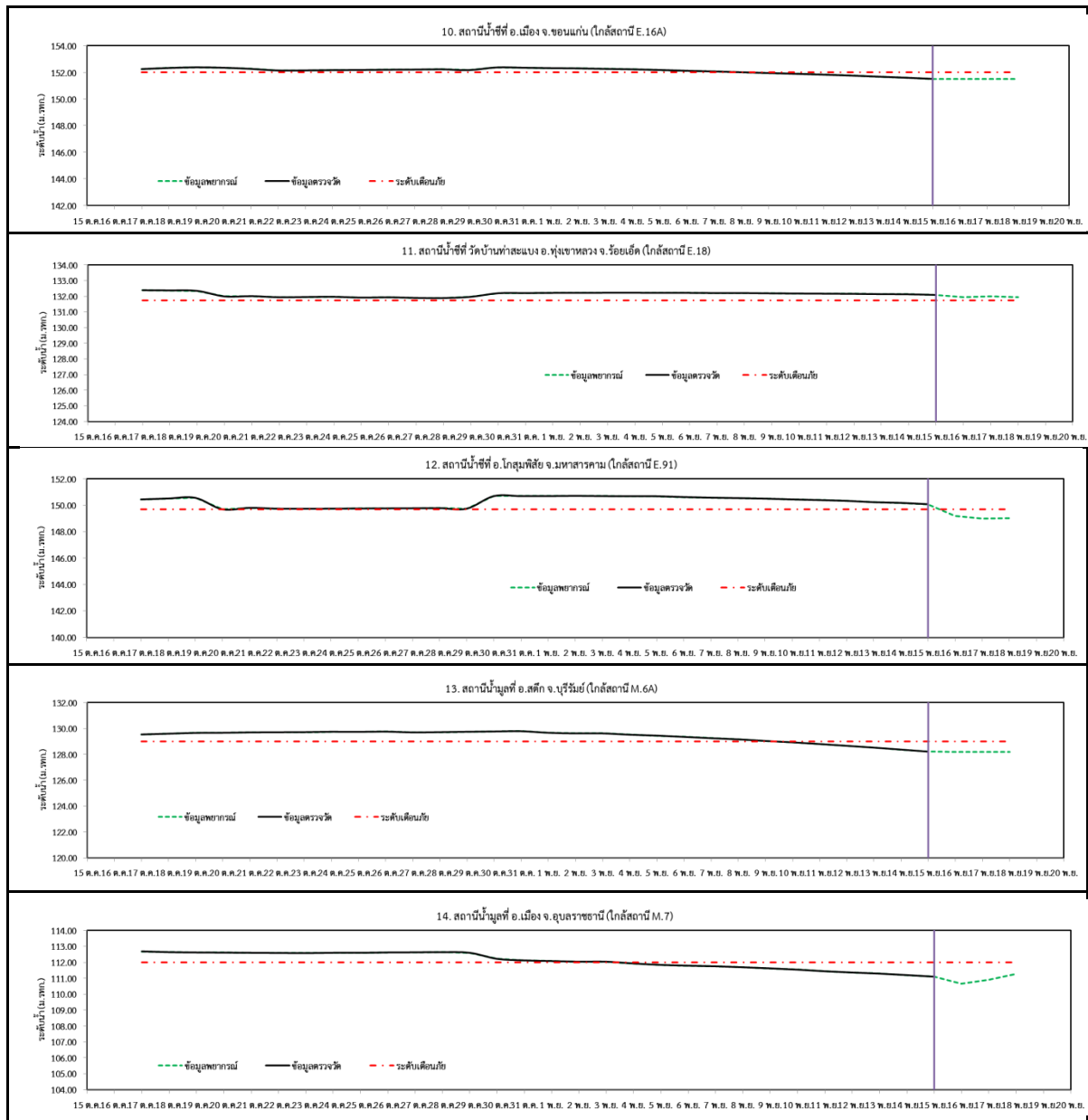
### 3. ผลการวิเคราะห์สถานการณ์น้ำ



รูปที่ 3 กราฟระดับน้ำย้อนหลัง 30 วัน และค่าพยากรณ์



โครงการเพิ่มประสิทธิภาพระบบพยากรณ์และเตือนภัยทรัพยากรน้ำ  
สรุปสถานการณ์น้ำของพื้นที่ลุ่มน้ำโขง ซี มูล



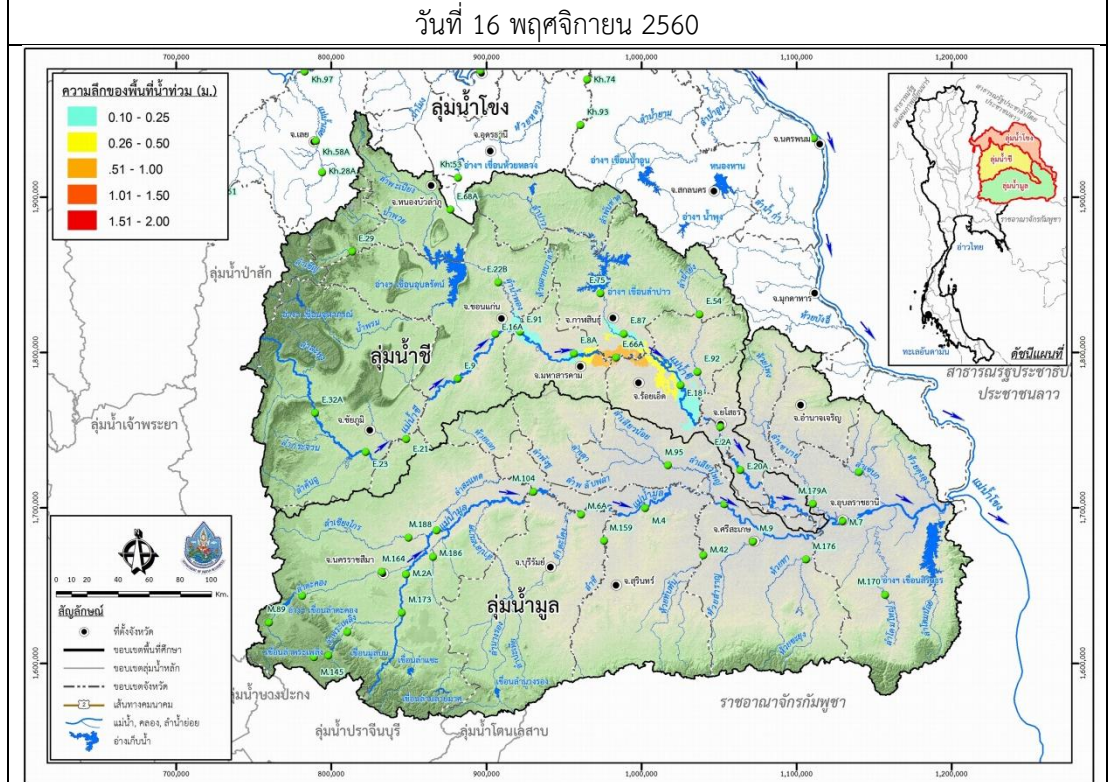
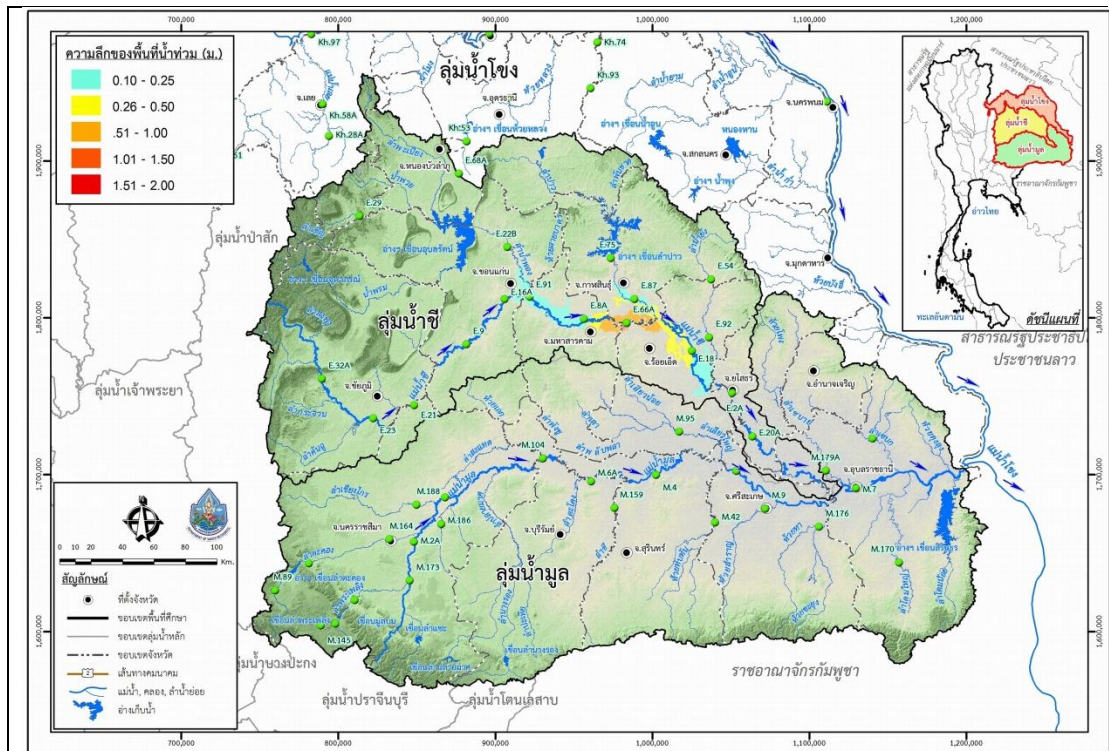
รูปที่ 3 กราฟระดับน้ำย้อนหลัง 30 วัน และค่าพยากรณ์ (ต่อ)



#### 4. สรุปสถานการณ์

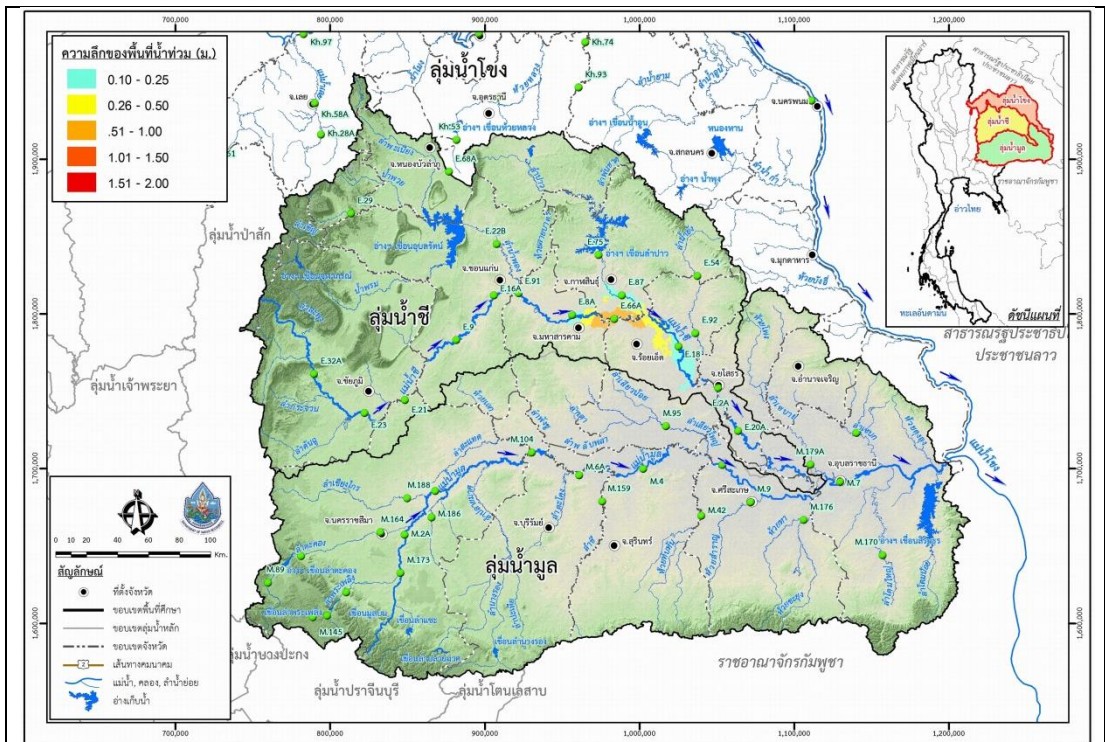
- 1) ระดับน้ำอยู่ในเกณฑ์ปกติ ได้แก่
  - อ.เพ็ญ จ.อุดรธานี
  - อ.เมือง จ.หนองคาย
  - อ.เมือง จ.นครพนม
  - อ.กุฉินารายณ์ จ.กาฬสินธุ์
  - อ.ลำปลายมาศ จ.บุรีรัมย์
  - อ.หนองบัวระเหว จ.ชัยภูมิ
  - อ.สตึก จ.บุรีรัมย์
  - อ.เมือง จ.อุบลราชธานี
- 2) ระดับน้ำอยู่ในเกณฑ์เสี่ยง ได้แก่
  - อ.มหาชนะชัย จ.ยโสธร
  - อ.เมือง จ.ขอนแก่น
- 3) ระดับน้ำอยู่ในเกณฑ์วิกฤติ ได้แก่
  - อ.เมือง จ.มหาสารคาม
  - อ.เมือง จ.มหาสารคาม
  - อ.ทุ่งเขาหลวง จ.ร้อยเอ็ด
  - อ.โกสุมพิสัย จ.มหาสารคาม



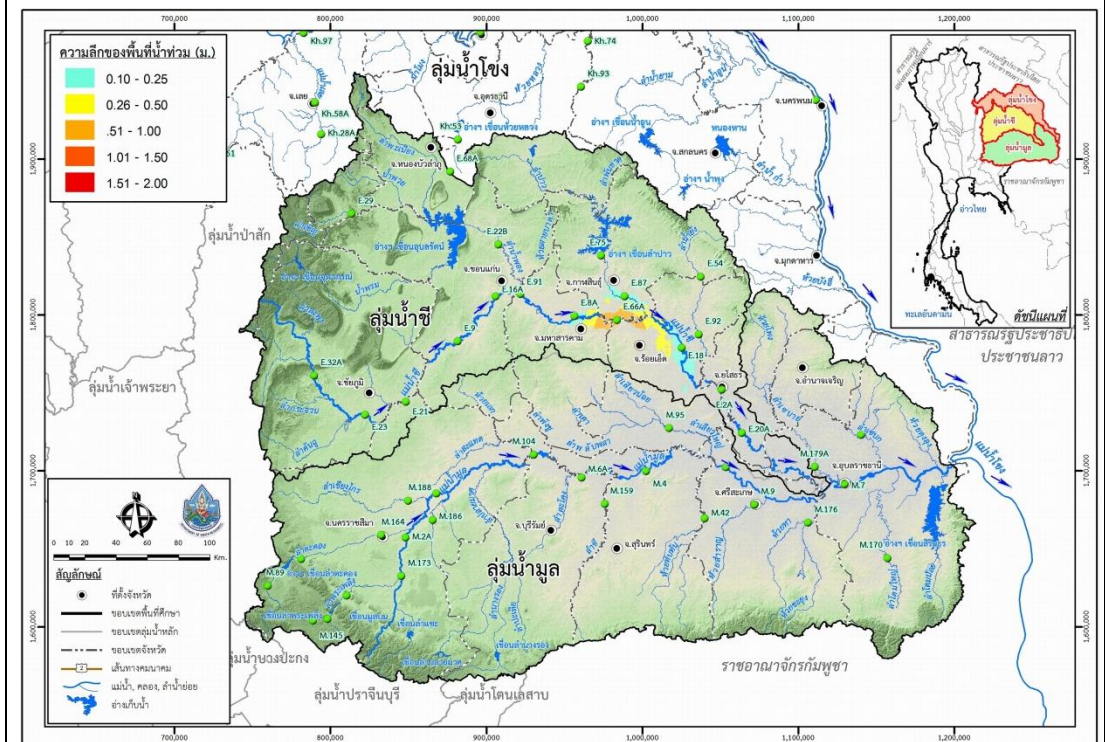


รูปที่ 4 แผนที่น้ำท่วมลุ่มน้ำชีมูล





วันที่ 18 พฤศจิกายน 2560 (ล่องหน้า 2 วัน)



วันที่ 19 พฤศจิกายน 2560 (ล่องหน้า 3 วัน)

รูปที่ 4 แผนที่น้ำท่วมลุ่มน้ำชีมูล (ต่อ)