



# รายงานการเฝ้าระวังติดตามสถานการณ์น้ำ ๒๔ ชั่วโมง

ศูนย์ป้องกันวิกฤติน้ำ กรมทรัพยากรน้ำ กระทรวงทรัพยากรธรรมชาติและสิ่งแวดล้อม  
โทรศัพท์ ๐ ๒๒๙๘ ๖๖๓๑ โทรสาร ๐ ๒๒๙๘ ๖๖๒๙ <http://www.dwr.go.th>

รายงานฉบับที่ ๒๓๓/๒๕๕๙

เวลา ๐๘.๐๐ น.

วันที่ ๓๐ เมษายน ๒๕๕๙

เรื่อง รายงานการเฝ้าระวังติดตามสถานการณ์น้ำ ๒๔ ชั่วโมง

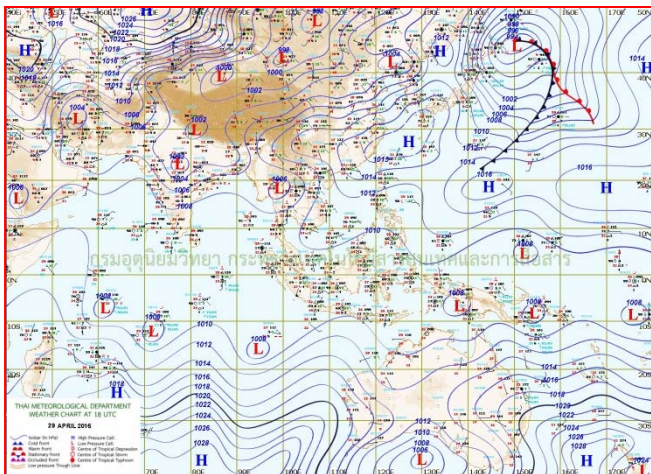
เรียน รว.ทส. เลขานุการ รว.ทส. ปท.ทส. รอง ปท.ทส. อท. รอง อท. และหน่วยงานที่เกี่ยวข้อง

กรมทรัพยากรน้ำขอรายงานการเฝ้าระวังและติดตามสถานการณ์น้ำ ประจำวันที่ ๓๐ เมษายน ๒๕๕๙ ดังนี้

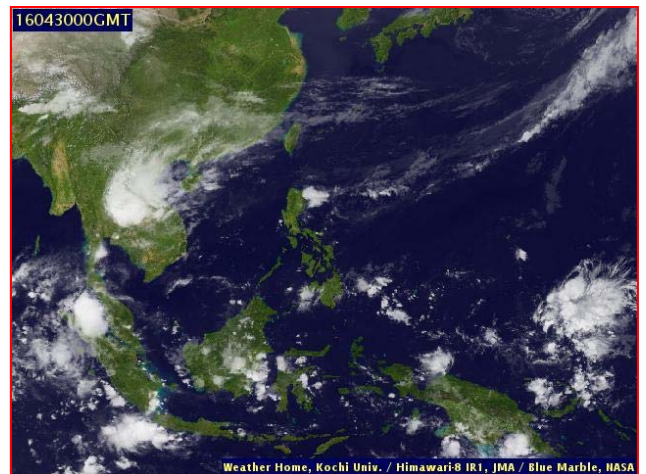
## ๑. สภาวะอากาศ ณ เวลา ๐๖.๐๐ น. (ที่มา : กรมอุตุนิยมวิทยา)

บริเวณประเทศไทยตอนบนมีอากาศร้อนถึงร้อนจัดหลายพื้นที่ โดยจะเกิดพายุฤดูร้อนขึ้น ซึ่งมีลักษณะของพายุฝนฟ้าคะนอง และมีลมกระโชกแรง กบมีลูกเห็บตกบางพื้นที่บริเวณจังหวัดเชียงใหม่ เชียงราย ลำพูน ลำปาง พะเยา น่าน แพร่ สุโขทัย พิษณุโลก อุตรดิตถ์ เพชรบูรณ์ เลย หนองคาย บึงกาฬ อุดรธานี สกลนคร นครพนม ร้อยเอ็ด ยโสธร ชัยภูมิ ขอนแก่น นครราชสีมา หนองบัวลำภูบุรีรัมย์ สุรินทร์ ศรีสะเกษ อุบลราชธานี นครสวรรค์ ชัยนาท ลพบุรี สระบุรี นครนายก ปราจีนบุรี สระแก้ว ฉะเชิงเทรา จันทบุรี และตราด

ลักษณะสำคัญทางอุตุนิยมวิทยา คือ เกิดเนื่องจากความแตกต่างของมวลอากาศ โดยบริเวณความกดอากาศสูงจากประเทศจีน ซึ่งเป็นมวลอากาศเย็นที่แผ่ลงมาปะทะกับอากาศร้อนจัดบริเวณประเทศไทยตอนบน

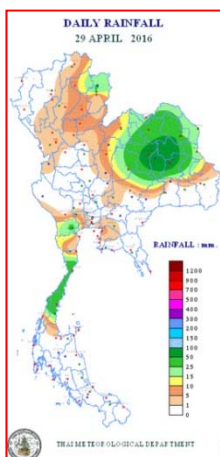


แผนที่อากาศ วันที่ ๓๐ เม.ย. ๒๕๕๙ เวลา ๐๖.๐๐ น.



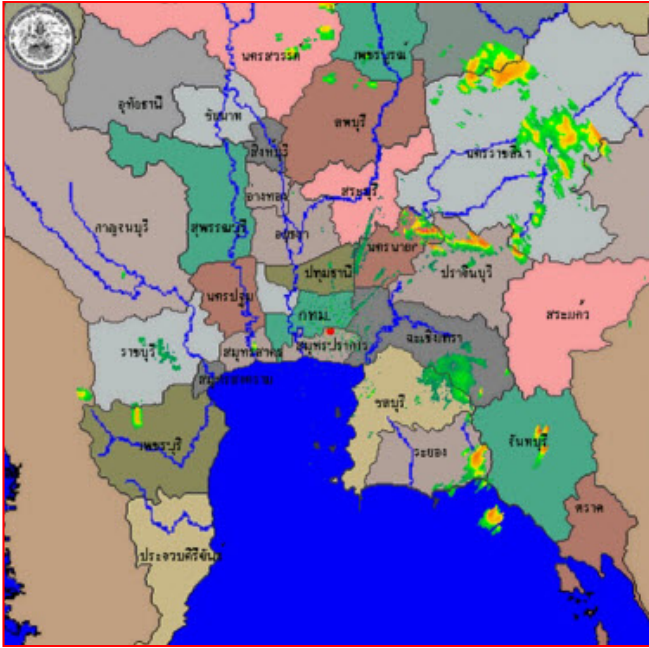
ภาพถ่ายจากดาวเทียม วันที่ ๓๐ เม.ย. ๒๕๕๙ เวลา ๐๗.๐๐ น.

## ๒. ปริมาณฝนสะสม ณ เวลา ๐๗.๐๐ น. (เมื่อวาน) - ๐๗.๐๐ น. (วันนี้) (ที่มา: กรมอุตุนิยมวิทยา)

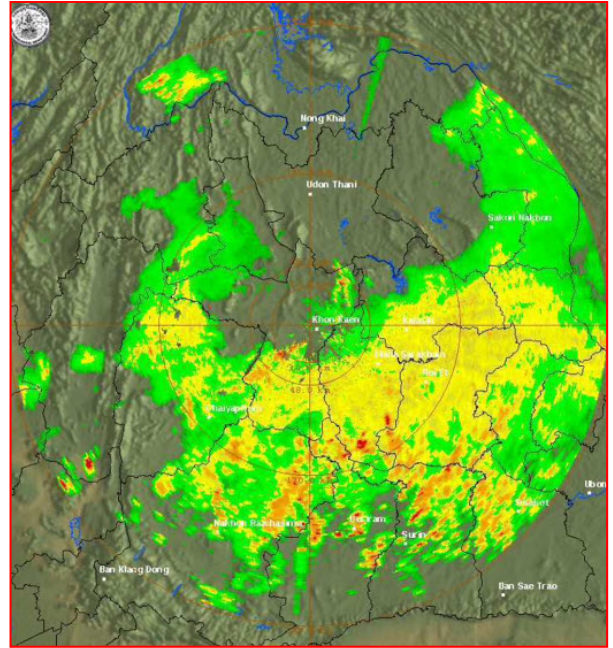


จุดตรวจวัด	ปริมาณฝน (มม.)
จ.ร้อยเอ็ด (สภข.)	๘๗.๐
จ.ขอนแก่น (ท่าพระ สภข.)	๗๒.๙
จ.กาฬสินธุ์	๖๓.๓
จ.มหาสารคาม	๖๐.๒
จ.ประจวบคีรีขันธ์	๔๘.๖
จ.สกลนคร (สภข.)	๔๕.๕
จ.ชุมพร (อ.สวี สภข.)	๔๒.๔

๓. เรดาร์ตรวจอากาศ ณ วันที่ ๓๐ เมษายน ๒๕๕๙ (ที่มา: กรมอุตุนิยมวิทยา)



สถานีสุวรรณภูมิ เวลา ๐๗.๓๐ น.



สถานีขอนแก่น เวลา ๐๘.๐๐ น.

จากเรดาร์ตรวจอากาศจะพบว่า มีกลุ่มเมฆฝนกระจายบริเวณภาคกลาง ภาคตะวันออก และภาคตะวันออกเฉียงเหนือ

๔. สถานการณ์น้ำในอ่างเก็บน้ำขนาดใหญ่ ณ วันที่ ๒๙ เมษายน ๒๕๕๙ (ที่มา: กรมชลประทาน)

สภาพน้ำในอ่างเก็บน้ำขนาดใหญ่ ปริมาณน้ำในอ่างฯ ๓๔,๑๔๖ ล้าน ลบ.ม. คิดเป็นร้อยละ ๔๖ (ปริมาณน้ำใช้การได้ ๑๐,๓๙๐ ล้าน ลบ.ม. คิดเป็นร้อยละ ๒๐) ปริมาณน้ำในอ่างฯ เทียบกับปี ๒๕๕๘ (๓๘,๗๗๑ ล้าน ลบ.ม. คิดเป็นร้อยละ ๕๒) น้อยกว่าปี ๒๕๕๘ จำนวน ๔,๖๒๕ ล้าน ลบ.ม. ปริมาณน้ำไหลลงอ่างฯ จำนวน ๑๓.๓๐ ล้าน ลบ.ม. ปริมาณน้ำระบายจำนวน ๖๒.๕๓ ล้าน ลบ.ม. สามารถรับน้ำได้อีก ๔๐,๖๖๐ ล้าน ลบ.ม. ในช่วงฤดูแล้งตั้งแต่ ๑ พฤศจิกายน ๒๕๕๘ ถึงปัจจุบัน ปริมาณน้ำไหลลงอ่างฯสะสม จำนวน ๓,๗๓๔ ล้าน ลบ.ม. ปริมาณน้ำระบายสะสม จำนวน ๑๐,๑๖๔ ล้าน ลบ.ม.

อ่างเก็บน้ำ	ปริมาณน้ำในอ่าง		ปริมาณน้ำใช้การได้		ปริมาณน้ำไหลลงอ่าง		ปริมาณน้ำระบาย		ปริมาณน้ำรับได้อีก (ล้าน ม. <sup>๓</sup> ) (ความจุที่ รนส.- ปริมาณน้ำปัจจุบัน)
	ปริมาณ (ล้าน ม. <sup>๓</sup> )	% น้ำเก็บกัก	ปริมาณ (ล้าน ม. <sup>๓</sup> )	% น้ำใช้การ	วันนี้ (ล้าน ม. <sup>๓</sup> )	เมื่อวาน (ล้าน ม. <sup>๓</sup> )	วันนี้ (ล้าน ม. <sup>๓</sup> )	เมื่อวาน (ล้าน ม. <sup>๓</sup> )	
๑.ภูมิพล	๔,๒๒๑	๓๑	๔๒๑	๔	๐.๐๐	๐.๐๐	๕.๐๐	๕.๐๐	๙,๒๔๑
๒.สิริกิติ์	๓,๗๗๕	๔๐	๙๒๕	๑๔	๑.๖๔	๑.๗๗	๑๐.๐๓	๑๐.๑๘	๖,๘๖๕
๓.จุฬาภรณ์	๕๖	๓๔	๑๙	๑๕	๐.๐๐	๐.๐๒	๐.๐๐	๐.๐๐	๑๕๑
๔.อุบลรัตน์	๕๔๑	๒๒	๔๐	-๒	๑.๕๖	๐.๑๐	๐.๕๐	๐.๕๐	๑,๘๙๐
๕.ลำปาว	๓๔๔	๑๗	๒๔๔	๑๓	๐.๐๐	๐.๐๐	๔.๕๕	๔.๕๘	๒,๑๐๖
๖.สิรินธร	๙๕๐	๔๘	๑๑๙	๑๐	๒.๓๓	๐.๖๑	๑.๔๕	๑.๕๖	๑,๐๑๖
๗.ป่าสักชลสิทธิ์	๒๖๐	๒๗	๒๕๗	๒๗	๒.๖๒	๑.๐๙	๒.๑๙	๒.๑๙	๗๐๐
๘.ศรีนครินทร์	๑๑,๙๕๓	๖๗	๑,๖๘๘	๒๓	๔,๖๔๑	๐.๙๕	๐.๙๘	๗.๘๕	๖,๘๙๗
๙.วีรลพการณ	๓,๙๕๓	๔๕	๙๔๑	๑๖	๐.๐๐	๐.๐๐	๑๐.๐๘	๑๒.๐๙	๗,๐๘๗
๑๐.ขุนด่านปราการชล	๖๗	๓๐	๖๓	๒๙	๐.๐๑	๐.๐๑	๐.๒๗	๐.๒๗	๑๕๙
๑๑.รัชชประภา	๔,๐๖๐	๗๒	๒,๗๐๘	๖๓	๑.๓๕	๓.๖๕	๐.๗๖	๘.๙๖	๒,๕๖๐
๑๒.บางบาล	๗๘๘	๕๔	๕๒๘	๔๔	๐.๑๘	๐.๙๔	๔.๒๕	๔.๒๖	๘๘๖

### ๕. สถานการณ์น้ำในประเทศ ณ วันที่ ๒๖ - ๓๐ เมษายน ๒๕๕๙ (ที่มา: กรมชลประทาน)

สถานี	แม่น้ำ	อำเภอ	จังหวัด	ระดับ ตลิ่ง (ม.รทก.)	ระดับน้ำ (ม.รทก.)					แนวโน้ม
					อังคาร	พุธ	พฤหัสบดี	ศุกร์	เสาร์	
					๒๖ เม.ย.	๒๗ เม.ย.	๒๘ เม.ย.	๒๙ เม.ย.	๓๐ เม.ย.	
P.๑	ปิง	เมือง	เชียงใหม่	๓.๗๐	๐.๙๖	๐.๘๖	๐.๘๐	๐.๗๓	๑.๐๗	เพิ่มขึ้น
W.๑C	วัง	เมือง	ลำปาง	๕.๒๐	-๐.๖๐	-๐.๕๔	-๐.๗๔	-๐.๘๑	-๐.๕๙	เพิ่มขึ้น
Y.๔	ยม	เมือง	สุโขทัย	๗.๔๕	-๐.๕๗	-๐.๕๗	-๐.๕๗	-๐.๕๗	-๐.๕๗	ทรงตัว
N.๖๗	น่าน	ชุมแสง	นครสวรรค์	๒๘.๓๐	๑๘.๖๕	๑๘.๕๘	๑๘.๖๕	๑๘.๖๕	๑๘.๗๗	เพิ่มขึ้น
C.๑๓	เจ้าพระยา	สรรพยา	ชัยนาท	๑๖.๓๔	๑๔.๐๑	๑๔.๐๐	๑๔.๐๐	๑๔.๐๐	๑๓.๙๘	ลดลง
M.๖A	มูล	สตึก	บุรีรัมย์	๕.๔๐	๐.๒๖	๐.๒๕	๐.๒๕	๐.๒๔	๐.๒๗	เพิ่มขึ้น
M.๗	มูล	เมือง	อุบลราชธานี	๗.๐๐	๑.๗๐	๑.๗๙	๑.๘๖	๒.๐๐	๒.๐๓	เพิ่มขึ้น
M.๑๙๑	ลำตะคอง	เมือง	นครราชสีมา	๓.๐๐	๐.๖๓	๐.๖๘	๐.๗๑	๐.๗๗	๐.๗๓	ลดลง
M.๑๕๙	ลำชี	จอมพระ	สุรินทร์	๑๑.๓๐	๑.๕๔	๑.๕๓	๑.๕๓	๑.๕๓	๑.๕๒	ลดลง
M.๙๕	ลำเสียวใหญ่	สุวรรณภูมิ	ร้อยเอ็ด	๓.๒๐	๑.๑๔	๑.๑๓	๑.๑๑	๑.๑๐	๑.๑๐	ทรงตัว
X.๖๔	คลองท่าชะ	ท่าชะ	ชุมพร	๑๗.๑๓	๗.๖๑	๗.๖๑	๗.๖๐	๗.๖๐	๗.๖๐	ทรงตัว
X.๑๔๙	คลองกลาย	นบพิตำ	นครศรีธรรมราช	๓๓.๙๖	๒๘.๘๔	๒๘.๘๔	๒๘.๘๔	๒๘.๘๔	๒๘.๘๔	ทรงตัว
X.๒๗๔	แม่น้ำโก-ลก	แว้ง	นราธิวาส	๒๒.๔๐	๑๘.๓๔	๑๘.๓๓	๑๘.๓๒	๑๘.๓๒	๑๘.๓๒	ทรงตัว
X.๓๗A	แม่น้ำตาปี	พระแสง	สุราษฎร์ธานี	๑๐.๗๖	๔.๖๐	๔.๖๑	๔.๕๗	๔.๕๕	๔.๖๐	เพิ่มขึ้น

\*\*\* ยังไม่ได้รับรายงาน

### ๖. สถานการณ์น้ำในพื้นที่ลุ่มน้ำโขง ณ วันที่ ๒๙ เมษายน ๒๕๕๙ (ที่มา: MRC : Mekong River Commission )

สถานี	ระดับตลิ่ง (เมตร)	ระดับน้ำ (เมตร)	ต่ำกว่าระดับตลิ่ง (เมตร)	แนวโน้ม
อ.เชียงแสน จ.เชียงราย	๑๒.๘๐	๒.๕๖	๑๐.๒๔	ลดลง
อ.เชียงคาน จ.เลย	๑๖.๐๐	๔.๕๖	๑๑.๔๔	เพิ่มขึ้น
อ.เมือง จ.หนองคาย	๑๒.๒๐	๑.๕๔	๑๐.๖๖	เพิ่มขึ้น
อ.เมือง จ.นครพนม	๑๒.๕๐	๑.๒๘	๑๑.๒๒	เพิ่มขึ้น
อ.เมือง จ.มุกดาหาร	๑๒.๐๐	๑.๗๕	๑๐.๒๕	เพิ่มขึ้น
อ.โขงเจียม จ.อุบลราชธานี	๑๔.๕๐	๒.๐๖	๑๒.๔๔	ลดลง

### ๖. สถานการณ์เตือนภัย Early Warning ณ วันที่ ๓๐ เมษายน ๒๕๕๙ (ที่มา: สำนักวิจัย พัฒนาและอุทกวิทยา กรมทรัพยากรน้ำ) [เวลา ๑๕.๐๐ น. (วันนี้) - ๐๘.๐๐ น. (วันนี้)]

การแจ้งเตือน	สถานี	การแจ้งเตือน
เตือนสีแดง (อพยพ)	-	-
เตือนสีเหลือง (เตือนภัย)	-	-
เตือนสีเขียว (เฝ้าระวัง)	-	-

\*ได้รับข้อมูลจากทาง Social Media โดยโปรแกรม Line ศูนย์อุทกภัย ทน.

### ๗. เหตุการณ์วิกฤตน้ำปัจจุบัน ณ วันที่ ๓๐ เมษายน ๒๕๕๙ [เวลา ๑๕.๐๐ น. (เมื่อวาน) - ๐๘.๐๐ น. (วันนี้)]

ไม่มีเหตุการณ์วิกฤตน้ำ

#### ๘. สถานการณ์ภัยแล้ง ณ วันที่ ๓๐ เมษายน ๒๕๕๙ (ที่มา : กรมป้องกันและบรรเทาสาธารณภัย)

จังหวัดที่ประกาศเขตการให้ความช่วยเหลือผู้ประสบภัยพิบัติกรณีฉุกเฉิน (ภัยแล้ง) ตามระเบียบกระทรวงการคลังว่าด้วยเงินอุดหนุนราชการเพื่อช่วยเหลือผู้ประสบภัยพิบัติกรณีฉุกเฉิน พ.ศ. ๒๕๕๖ จำนวน ๓๒ จังหวัด ๑๙๘ อำเภอ ๙๖๘ ตำบล ๘,๐๔๖ หมู่บ้าน (ยุติสถานการณ์แล้ว ได้แก่ จ.ร้อยเอ็ด พิษณุโลก เชียงราย) ปัจจุบันยังคงเหลือมีการประกาศเขตฯ (ภัยแล้ง) จำนวน ๒๙ จังหวัด ๑๖๐ อำเภอ ๗๕๒ ตำบล ๖,๑๐๑ หมู่บ้าน

ที่	จังหวัด	อำเภอ	ตำบล	หมู่บ้าน	รายชื่ออำเภอที่ประกาศเขตภัยพิบัติฯ
<b>๑. ด้านน้ำเพื่อการอุปโภค บริโภค จำนวน ๑๑ จังหวัด ๓๗ อำเภอ ๑๕๕ ตำบล ๑,๐๕๑ หมู่บ้าน</b>					
๑	น่าน	๒	๙	๖๔	สองแคว เมืองน่าน
๒	พิจิตร	๒	๖	๔๓	บางมูลนากวังทรายพูน
๓	ลำพูน	๑	๗	๑๓	ลี้
๔	ตาก	๖	๓๒	๑๙๑	แม่ระมาด บ้านตาก สามเงา วังเจ้า เมืองตาก อุ่มผาง
๕	สุรินทร์	๔	๒๕	๒๐๗	จอมพระ เขาสินรินทร์ รัตนบุรี สำโรงทาบ
๖	ขอนแก่น	๑	๑	๔	ชำสูง
๗	ชัยนาท	๔	๑๒	๑๒๑	มโนรมย์ หนองมะโมง วัดสิงห์ เนินขาม
๘	สระบุรี	๘	๓๕	๑๗๑	มวกเหล็ก วังม่วง เฉลิมพระเกียรติ หนองแซง บ้านหมอ เมืองฯ เสาไห้ ดอนพุด
๙	ชลบุรี	๑	๑	๗	เกาะสีชัง
๑๐	ตรัง	๖	๒๐	๑๕๕	วังวิเศษ เมืองตรัง ย่านตาขาว รัชฎา สีเกา ห้วยยอด
๑๑	ประจวบคีรีขันธ์	๒	๗	๗๕	เมืองฯ หัวหิน
<b>รวม</b>		<b>๓๗</b>	<b>๑๕๕</b>	<b>๑,๐๕๑</b>	
<b>๒. ด้านน้ำเพื่อการเกษตร จำนวน ๙ จังหวัด ๗๓ อำเภอ ๓๖๔ ตำบล ๓,๒๑๕ หมู่บ้าน</b>					
๑๒	เชียงใหม่	๑๘	๖๘	๖๖๖	ดอยเต่า สันกำแพง แม่ริม แม่แตง จอมทอง ฮอด พร้าวน ดอยหล่อ ดอยสะเก็ด กัลยาณิวัฒนา เชียงดาว ไชยปราการ ผาง อมก๋อย สะเมิง แม่แจ่ม สันทราย แม่อาลัย
๑๓	พะเยา	๗	๓๙	๒๗๒	เมืองพะเยา ดอกคำใต้ แม่ใจ จุน ภูกามยาว เชียงคำ ปง
๑๔	สุโขทัย	๘	๔๐	๒๘๖	สวรรคโลก ศรีนคร ศรีสำโรง ศรีสัชนาลัย เมือง คีรีมาศทุ่งเสลี่ยม บ้านด่านลานหอย
๑๕	นครพนม	๒	๖	๕๔	นาหว้า โพนสวรรค์
๑๖	มหาสารคาม	๖	๔๑	๔๗๗	กันทรวิชัย โกสุมพิสัย ชื่นชม เชียงยืน เมืองมหาสารคาม ยางสีสุราช
๑๗	บุรีรัมย์	๖	๒๒	๘๖	เมือง พลับพลาชัย ห้วยราช กระสัง คูเมือง นางรอง
๑๘	กาญจนบุรี	๑๐	๔๙	๓๙๙	ห้วยกระเจา ท่าม่วง ศรีสวัสดิ์ เมือง ด่านมะขามเตี้ย สังขละบุรี ทองผาภูมิ ไทรโยค เลาช่วญ หนองปรือ
๑๙	สระแก้ว	๖	๔๐	๔๘๕	โคกสูงวัฒนานคร ตาพระยา อรัญประเทศ วังน้ำเย็น เขาฉกรรจ์
๒๐	จันทบุรี	๑๐	๕๙	๔๙๐	มะขาม โป่งน้ำร้อน สอยดาว แก่งหางแมว ชลุม นายายอาม เมืองจันทบุรี เขาคิชฌกูฏ ท่าใหม่ แหลมสิงห์
<b>รวม</b>		<b>๗๓</b>	<b>๓๖๔</b>	<b>๓,๒๑๕</b>	
<b>๓. ด้านน้ำเพื่อการอุปโภค บริโภค และด้านน้ำเพื่อการเกษตร จำนวน ๙ จังหวัด ๕๐ อำเภอ ๒๓๓ ตำบล ๑,๘๓๕ หมู่บ้าน</b>					
๒๑	อุดรดิตถ์	๘	๓๘	๓๑๓	เมืองอุดรดิตถ์ ท่าปลา ทองแสนขัน ตรอน พิชัย น้ำปาด ลับแล บ้านโคก
๒๒	นครสวรรค์	๕	๙	๘๑	เมือง ชุมแสง ตาคีรี พยุหะคีรี
๒๓	นครราชสีมา	๑๑	๖๓	๖๗๕	ขามสะแกแสง คง บัวลาย แก้มสนามนาง โนนไทย ด่านขุนทด โนนสูง เทพารักษ์ พระทองคำ บัวใหญ่ สูงเนิน
๒๔	เพชรบุรี	๕	๑๗	๙๘	ชะอำ แก่งกระจาน บ้านลาด เขาย้อย ท่ายาง
๒๕	ตราด	๗	๓๖	๒๔๙	เมืองตราด เขาสมิง แหลมงอบ คลองใหญ่ ป่อไร่ เกาะกูด เกาะช้าง
๒๖	สตูล	๕	๑๕	๖๕	ละงู ทุ่งหว้า มะนัง เมือง ควนโดน

ที่	จังหวัด	อำเภอ	ตำบล	หมู่บ้าน	รายชื่ออำเภอที่ประกาศเขตภัยพิบัติฯ
๒๗	กระบี่	๔	๒๒	๑๔๔	คลองท่อม เกาะลันตา ลำทับ เมืองกระบี่
๒๘	นครศรีธรรมราช	๑	๒	๒๘	เมืองนครศรีธรรมราช
๒๙	หนองบัวลำภู	๔	๓๑	๑๘๒	นากลาง เมืองหนองบัวลำภู นาวัง โนนสัง
รวม		๕๐	๒๓๓	๑,๘๓๕	
รวม ๒๙ จังหวัด		๑๖๐	๗๕๒	๖,๑๐๑	

#### ๙. การคาดหมายลักษณะอากาศ ๗ วันข้างหน้า (ระหว่างวันที่ ๓๐ เมษายน - ๕ พฤษภาคม ๒๕๕๙)

ในวันที่ ๓๐ เม.ย. จะมีพายุฤดูร้อนเกิดขึ้นโดยมีพายุฝนฟ้าคะนอง ลมกระโชกแรง และลูกเห็บตกได้บางแห่งบริเวณภาคเหนือ ภาคตะวันออกเฉียงเหนือ ภาคตะวันออก และภาคกลาง รวมทั้งกรุงเทพมหานครและปริมณฑล หลังจากนั้นในช่วงวันที่ ๑ - ๕ พ.ค. อากาศร้อนโดยทั่วไป กับมีอากาศร้อนจัดบางพื้นที่ โดยจะมีฝนฟ้าคะนองลดลง

ลักษณะสำคัญทางอุตุนิยมวิทยา คือ ในช่วงวันที่ ๓๐ เม.ย. - ๑ พ.ค. ความกดอากาศสูงจากประเทศจีนปกคลุมประเทศไทยตอนบน ส่วนในช่วงวันที่ ๑ - ๕ พ.ค. ความกดอากาศจากความร้อนปกคลุมประเทศไทยตอนบน ส่วนลมตะวันออกเฉียงใต้พัดนำความชื้นจากทะเลจีนใต้และอ่าวไทยปกคลุมภาคตะวันออกเฉียงเหนือ ภาคตะวันออก ภาคกลาง และภาคใต้ กับมีลมฝ่ายตะวันตกพัดปกคลุมภาคเหนือและภาคตะวันออกเฉียงเหนือตอนบน

จึงเรียนมาเพื่อโปรดทราบ

นายสุพจน์ โตวิจักษณ์ชัยกุล  
อธิบดีกรมทรัพยากรน้ำ