

รายงานสถานการณ์น้ำลุ่มน้ำบางปะกง-ปราจีนบุรี

วันที่ 20 พฤศจิกายน 2560

1) สภาพภูมิอากาศ (ที่มา: กรมอุตุนิยมวิทยา)

ประกาศกรมอุตุนิยมวิทยา

"พายุดีเปรสชัน "คีโรกิ"(มีผลกระทบตั้งแต่วันที่ 20-21 พฤศจิกายน 2560)" ฉบับที่ 11 ลงวันที่ 20 พฤศจิกายน 2560

เมื่อเวลา 04.00 น. ของวันนี้ (20 พ.ย. 60) พายุดีเปรสชัน "คีโรกิ" (KIROGI) ได้อ่อนกำลังลงเป็นหย่อมความกดอากาศต่ำกำลังแรงปกคลุมบริเวณชายฝั่งประเทศกัมพูชาและอ่าวไทยตอนบน โดยจะส่งผลให้ภาคตะวันออกเฉียงเหนือ ภาคใต้ตอนบน มีฝนเพิ่มมากขึ้นและมีฝนตกหนักบางแห่ง ขอให้ประชาชนบริเวณดังกล่าวระมัดระวังอันตรายจากฝนตกหนักและฝนตกสะสม ที่อาจทำให้เกิดน้ำท่วมฉับพลันและน้ำป่าไหลหลากไว้ด้วย

พื้นที่ที่คาดว่าจะได้รับผลกระทบ มีดังนี้

ในช่วงวันที่ 20-21 พ.ย. 2560 บริเวณจังหวัดชลบุรี ระยอง จันทบุรี ตราด เพชรบุรี ประจวบคีรีขันธ์ ชุมพร สุราษฎร์ธานี นครศรีธรรมราช ระนอง พังงา และภูเก็ต

อนึ่ง บริเวณความกดอากาศสูงกำลังค่อนข้างแรงจากประเทศจีนได้แผ่ลงมาปกคลุมภาคตะวันออกเฉียงเหนือของประเทศไทยและทะเลจีนใต้แล้ว และคาดว่าจะแผ่ปกคลุมภาคเหนือและภาคกลางในระยะต่อไป ลักษณะเช่นนี้ทำให้บริเวณดังกล่าวมีฝนฟ้าคะนองเกิดขึ้นในระยะแรก หลังจากนั้นอากาศจะเย็นลงกับมีลมแรง อุณหภูมิลดลง 2-4 องศาเซลเซียส

สำหรับคลื่นลมบริเวณอ่าวไทยและทะเลอันดามันมีกำลังปานกลาง โดยบริเวณอ่าวไทยและทะเลอันดามันมีคลื่นสูงประมาณ 2 เมตร ขอให้ชาวเรือเดินเรือด้วยความระมัดระวัง ส่วนประชาชนที่อาศัยอยู่ชายฝั่งภาคใต้ฝั่งตะวันออกระวังคลื่นที่ซัดเข้าหาฝั่งในระยะเวลาดังกล่าวไว้ด้วย

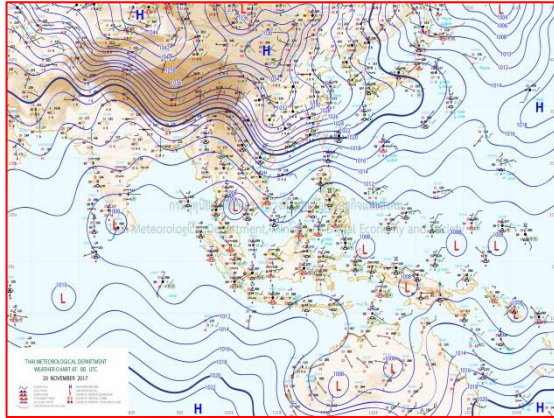
ลักษณะอากาศทั่วไป

พยากรณ์อากาศ 24 ชั่วโมงข้างหน้า ภาคเหนือ ภาคตะวันออกเฉียงเหนือ ภาคกลาง ภาคตะวันออก รวมทั้งกรุงเทพมหานครและปริมณฑล จะมีฝนฟ้าคะนองเกิดขึ้นในระยะนี้

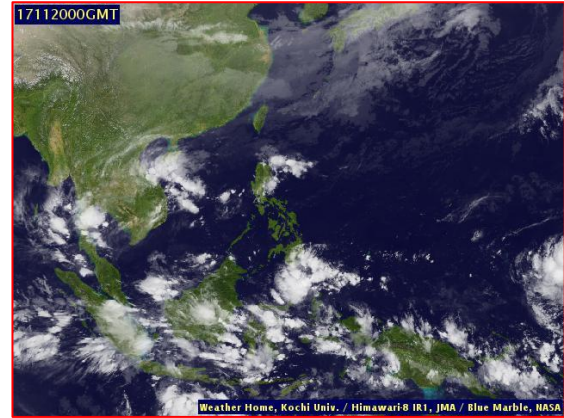
สำหรับภาคใต้มีฝนเพิ่มขึ้นและมีฝนตกหนักบางพื้นที่ ส่วนบริเวณอ่าวไทยมีคลื่นสูงประมาณ 2 เมตร

สภาพอากาศภาคตะวันออก

มีเมฆมาก กับมีฝนฟ้าคะนอง ร้อยละ 40 ของพื้นที่ และมีฝนตกหนักบางแห่ง บริเวณจังหวัดชลบุรี ระยอง จันทบุรี และตราด อุณหภูมิต่ำสุด 23-26 องศาเซลเซียส อุณหภูมิสูงสุด 28-32 องศาเซลเซียส ลมตะวันออกเฉียงเหนือ ความเร็ว 15-35 กม./ชม. ทะเลมีคลื่นสูง 1-2 เมตร ห่างฝั่งคลื่นสูงมากกว่า 2 เมตร



แผนที่อากาศ วันที่ 20 พ.ย. 60 เวลา 07.00 น.



ภาพถ่ายจากดาวเทียม วันที่ 20 พ.ย. 2560 เวลา 07.00 น.

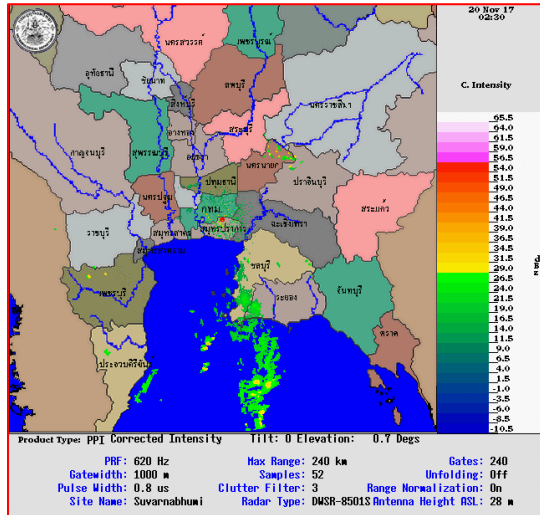
2) สถานการณ์ฝน

จากข้อมูลสถานการณ์ฝนในพื้นที่ลุ่มน้ำบางปะกง-ปราจีนบุรี ของวันที่ 20 พฤศจิกายน 2560 จากกรมทรัพยากรน้ำ กรมอุตุนิยมวิทยา และสถาบันสารสนเทศทรัพยากรน้ำและการเกษตร (องค์การมหาชน) พบว่ามีฝนตกเล็กน้อยถึงปานกลาง โดยบริเวณพื้นที่จังหวัดฉะเชิงเทรา ปราจีนบุรี สระแก้ว และชลบุรี มีปริมาณฝน 4.6 – 27.5 มม.

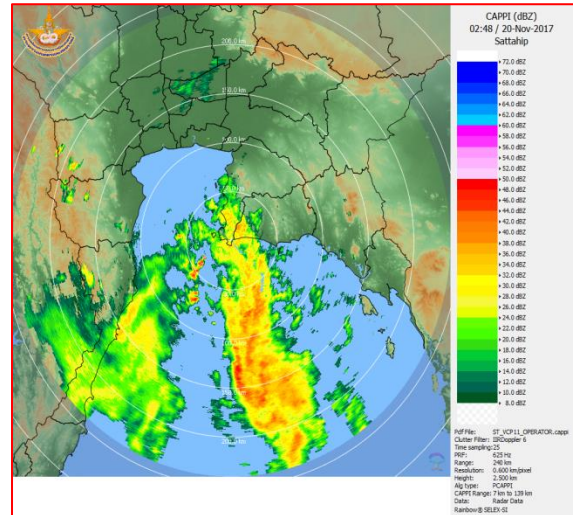
ข้อมูลสถานการณ์ฝนในพื้นที่ลุ่มน้ำบางปะกง-ปราจีนบุรี ณ วันที่ 20 พฤศจิกายน 2560
(ข้อมูลจากกรมอุตุนิยมวิทยา เวลา 07.00 น.)

ลำดับ	พื้นที่	ปริมาณฝน (มม.)
1	ต.ลาดกระทิง อ.สนามชัยเขต จ.ฉะเชิงเทรา	24.7
2	สำนักงานเกษตรจังหวัดฉะเชิงเทรา	13.0
3	อ.ประจันตคาม จ.ปราจีนบุรี	5.0
4	อ.กบินบุรี จ.ปราจีนบุรี	4.6
5	อ.วัฒนานคร จ.สระแก้ว	6.6
6	อ.วังน้ำเย็น จ.สระแก้ว	10.0
7	อ.เขาฉกรรจ์ จ.สระแก้ว	5.0
8	อ.เมือง จ.ชลบุรี	8.1
9	อ.ศรีราชา จ.ชลบุรี	27.5

หมายเหตุ “ฝน” คือ ฝนวัดปริมาณไม่ได้ (ต่ำกว่า 0.1 มิลลิเมตร), “*” คือ ไม่ได้รับข้อมูล



ภาพเรดาร์ตรวจอากาศ “สถานีสุวรรณภูมิ”
ณ วันที่ 20 พฤศจิกายน 2560 เวลา 09.30 น.
(ที่มา : กรมอุตุนิยมวิทยา)



ภาพเรดาร์ตรวจอากาศ “สถานีสัตหีบ”
ณ วันที่ 20 พฤศจิกายน 2560 เวลา 09.48 น.
(ที่มา : กรมอุตุนิยมวิทยา)

สถานการณ์น้ำฝน

<p>WRF-ROMS (ThaiGeo), 24-Hour Precipitation, Thailand Model (3x3 km) 19-Nov-2017 19:00 to 20-Nov-2017 19:00 (Bangkok Time)</p> <p>Created by HAI Initial date 19-Nov-2017 19:00 (Bangkok Time)</p>	<p>WRF-ROMS (ThaiGeo), 24-Hour Precipitation, Thailand Model (3x3 km) 20-Nov-2017 19:00 to 21-Nov-2017 19:00 (Bangkok Time)</p> <p>Created by HAI Initial date 19-Nov-2017 19:00 (Bangkok Time)</p>
<p>แผนที่การคาดการณ์น้ำฝนวันที่ 20 พ.ย. 2560</p>	<p>แผนที่การคาดการณ์น้ำฝนวันที่ 21 พ.ย. 60</p>
<p>WRF-ROMS (ThaiGeo), 24-Hour Precipitation, Thailand Model (3x3 km) 21-Nov-2017 19:00 to 22-Nov-2017 19:00 (Bangkok Time)</p> <p>Created by HAI Initial date 19-Nov-2017 19:00 (Bangkok Time)</p>	<p>WRF-ROMS (ThaiGeo), 24-Hour Precipitation, Southeast Asia Model (9x9 km) 22-Nov-2017 19:00 to 23-Nov-2017 19:00 (Bangkok Time)</p> <p>Created by HAI Initial date 19-Nov-2017 19:00 (Bangkok Time)</p>
<p>แผนที่การคาดการณ์น้ำฝนวันที่ 22 พ.ย. 60</p>	<p>แผนที่การคาดการณ์น้ำฝนวันที่ 23 พ.ย. 60</p>
<p>WRF-ROMS (ThaiGeo), 24-Hour Precipitation, Southeast Asia Model (9x9 km) 23-Nov-2017 19:00 to 24-Nov-2017 19:00 (Bangkok Time)</p> <p>Created by HAI Initial date 19-Nov-2017 19:00 (Bangkok Time)</p>	<p>WRF-ROMS (ThaiGeo), 24-Hour Precipitation, Southeast Asia Model (9x9 km) 24-Nov-2017 19:00 to 25-Nov-2017 19:00 (Bangkok Time)</p> <p>Created by HAI Initial date 19-Nov-2017 19:00 (Bangkok Time)</p>
<p>แผนที่การคาดการณ์น้ำฝนวันที่ 24 พ.ย. 60</p>	<p>แผนที่การคาดการณ์น้ำฝนวันที่ 25 พ.ย. 60</p>
<p>ที่มา : www.thaiwater.net</p> <p>ผลการคาดการณ์ปริมาณฝนล่วงหน้า</p>	

3) ข้อมูลปริมาณน้ำในลำน้ำ

สถานการณ์น้ำท่า (16 – 20 พ.ย. 2560 ที่มา: กรมชลประทาน เวลา 06.00 น.)

สถานี	อำเภอ	จังหวัด	ลุ่มน้ำ	ระดับน้ำ(ม.)	พฤษภาคม	ตุลาคม	เสาร์	อาทิตย์	จันทร์	แนวโน้ม (เพิ่ม/ ลด)
				ปริมาณน้ำ (ลบ.ม./วิ.)	16 พ.ย.	17 พ.ย.	18 พ.ย.	19 พ.ย.	20 พ.ย.	
Kgt.19A	เกาะ จันทร์	ชลบุรี	บางปะกง	4.8	1.84	1.66	1.66	1.65	1.73	เพิ่มขึ้น
				*	*	*	*	*	*	
Kgt.30	เทศบาล เมือง	ฉะเชิงเทรา	บางปะกง	1.70	0.79	0.87	0.86	0.64	0.37	ลดลง
				น้ำหนุ่น	*	*	*	*	*	
Ny.1B	เมือง	นครนายก	บางปะกง	8.81	4.22	4.40	4.16	4.12	4.10	ลดลง
				206	15.60	21.00	13.80	12.60	12.00	
Ny.3	บ้านนา	นครนายก	บางปะกง	6.26	1.63	1.80	1.83	1.63	1.54	ลดลง
				67.20	2.90	3.88	4.06	2.90	2.45	
Ny.4	เมือง	ปราจีนบุรี	บางปะกง	3.34	0.48	0.47	0.47	0.47	0.46	ลดลง
				185	1.80	1.70	1.70	1.70	1.60	
Ny.7	เมือง	นครนายก	บางปะกง	5.38	3.62	3.77	3.42	3.49	3.48	ลดลง
				*	*	*	*	*	*	
Kgt.1	เมือง	ปราจีนบุรี	ปราจีนบุรี	4.13	0.50	0.54	0.40	0.45	0.51	เพิ่มขึ้น
				774.00	134.00	139.60	122.00	128.00	135.40	
Kgt.3	กบินทร์ บุรี	ปราจีนบุรี	ปราจีนบุรี	10.20	1.50	1.42	1.26	1.18	1.19	เพิ่มขึ้น
				648.00	38.50	36.10	31.30	28.90	29.20	
Kgt.6	ศรีมหา โพธิ์	ปราจีนบุรี	ปราจีนบุรี	7.10	1.08	1.11	1.10	0.99	1.06	เพิ่มขึ้น
				-	*	*	*	*	*	
Kgt.9	เขาฉกรรจ์	สระแก้ว	ปราจีนบุรี	10.00	3.76	3.73	3.71	3.70	3.74	เพิ่มขึ้น
				444.00	6.90	6.00	5.40	5.10	6.30	
Kgt.10	เมือง	สระแก้ว	ปราจีนบุรี	11.00	5.74	5.71	5.70	5.69	5.70	เพิ่มขึ้น
				300.00	12.60	11.40	11.00	10.70	11.00	
Kgt.13A	กบินทร์ บุรี	ปราจีนบุรี	ปราจีนบุรี	16.17	7.52	7.34	7.23	7.19	7.13	ลดลง
				417.20	25.40	21.80	19.60	18.80	17.60	
Kgt.14	นาดี	ปราจีนบุรี	ปราจีนบุรี	7.06	1.30	1.28	1.30	1.25	1.23	ลดลง
				313.00	1.10	1.00	1.10	0.85	0.75	

หมายเหตุ * ไม่ได้รับข้อมูล, แนวโน้มเปรียบเทียบค่าเมื่อวานกับวันนี้

ข้อมูลระดับน้ำจากระบบตรวจวัดสภาพทางไกลอัตโนมัติลุ่มน้ำบางปะกง-ปราจีนบุรี กรมทรัพยากรน้ำ

ข้อมูลระดับน้ำ (18 - 20 พ.ย. 2560 ที่มา: กรมทรัพยากรน้ำ เวลา 07.00 น.)

สถานี	ตำบล	อำเภอ	จังหวัด	ลุ่มน้ำ	ระดับ ตลิ่ง (ต่ำสุด)	เสาร์	อาทิตย์	จันทร์	แนวโน้ม (เพิ่ม/ ลด)
						18 พ.ย.	19 พ.ย.	20 พ.ย.	
บ้านบางขนาก	บางขนาก	บางน้ำเปรี้ยว	ฉะเชิงเทรา	บางปะกง	2.40	0.32	0.11	0.01	ลดลง
บ้านป่าชะ	ป่าชะ	บ้านนา	นครนายก	บางปะกง	5.50	1.19	1.00	0.91	ลดลง
บ้านโคกอุดม	หนองก่	กบินทร์บุรี	ปราจีนบุรี	ปราจีนบุรี	5.50	1.36	1.36	1.36	ทรงตัว
บ้านแก่งไทร	หนองบอน	เมืองสระแก้ว	สระแก้ว	ปราจีนบุรี	7.00	0.83	0.83	0.83	ทรงตัว

4) สรุป

- สถานการณ์น้ำในลุ่มน้ำบางปะกงอยู่ในภาวะปกติ (ระดับน้ำต่ำกว่าระดับตลิ่งต่ำสุด) และระดับน้ำในลำน้ำส่วนใหญ่มีแนวโน้มลดลง
- สถานการณ์น้ำในลุ่มน้ำปราจีนบุรีอยู่ในภาวะปกติ (ระดับน้ำต่ำกว่าระดับตลิ่งต่ำสุด) และระดับน้ำในลำน้ำส่วนใหญ่มีแนวโน้มเพิ่มขึ้น