

รายงานสถานการณ์น้ำลุ่มน้ำทะเลสาบสงขลา

วันที่ 21 พฤศจิกายน 2560

1) สภาพภูมิอากาศ

ประกาศกรมอุตุนิยมวิทยา "พายุดีเปรสชัน "คีโรกี" (มีผลกระทบจนถึงวันที่ 21 พฤศจิกายน 2560)" ฉบับที่ 15 ลงวันที่ 21 พฤศจิกายน 2560 หย่อมความกดอากาศต่ำปกคลุมบริเวณอ่าวไทยและภาคใต้ตอนบน มีแนวโน้มจะเคลื่อนตัวลงสู่ทะเลอันดามันในวันนี้ (21 พ.ย. 2560) โดยจะส่งผลให้ภาคกลางตอนล่าง ภาคตะวันออก ภาคใต้ตอนบน มีฝนฟ้าคะนองและมีฝนตกหนักบางแห่ง ขอให้ประชาชนบริเวณดังกล่าวระมัดระวังอันตรายจากฝนตกหนักและฝนตกสะสมที่อาจทำให้เกิดน้ำท่วมฉับพลันและน้ำป่าไหลหลากไว้ด้วย

พื้นที่ที่คาดว่าจะได้รับผลกระทบ มีดังนี้

วันที่ 21 พ.ย. 2560 บริเวณจังหวัดตราดบุรี สมุทรสงคราม สมุทรสาคร กรุงเทพมหานครและปริมณฑล ชลบุรี ระยอง เพชรบุรี ประจวบคีรีขันธ์ ชุมพร สุราษฎร์ธานี ระนอง พังงา และภูเก็ต

อนึ่ง บริเวณความกดอากาศสูงกำลังค่อนข้างแรงจากประเทศจีนได้แผ่ลงมาปกคลุมประเทศไทยตอนบนและทะเลจีนใต้แล้ว ลักษณะเช่นนี้ทำให้บริเวณดังกล่าวมีฝนฟ้าคะนองและลมกระโชกแรงเกิดขึ้นในระยะแรก หลังจากนั้นอากาศจะเย็นลงโดยอุณหภูมิลดลง 1-3 องศาเซลเซียส

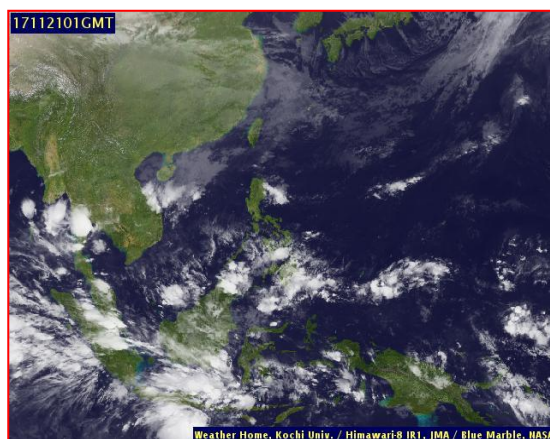
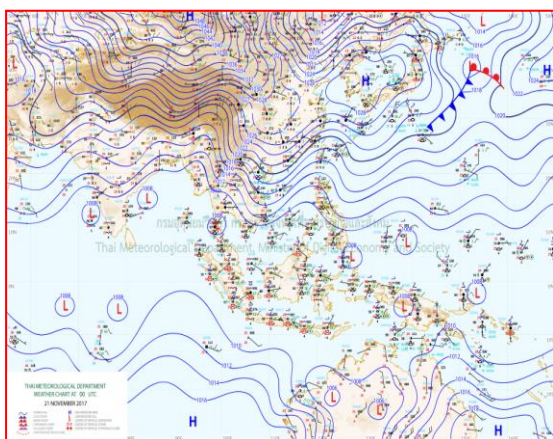
สำหรับคลื่นลมบริเวณอ่าวไทยและทะเลอันดามันมีกำลังปานกลาง โดยบริเวณอ่าวไทยและทะเลอันดามันมีคลื่นสูงประมาณ 2 เมตร ขอให้ชาวเรือเดินเรือด้วยความระมัดระวัง ส่วนประชาชนที่อาศัยอยู่ชายฝั่งภาคใต้ฝั่งตะวันออกระวังคลื่นที่ซัดเข้าหาฝั่งในระยะเวลาดังกล่าวไว้ด้วย

จึงขอให้ประชาชนติดตามประกาศจากกรมอุตุนิยมวิทยาอย่างใกล้ชิดในระยะนี้

ลักษณะอากาศทั่วไป (ที่มา: กรมอุตุนิยมวิทยา)

พยากรณ์อากาศ 24 ชั่วโมงข้างหน้า ภาคเหนือ ภาคตะวันออกเฉียงเหนือ ภาคกลาง ภาคตะวันออก รวมทั้งกรุงเทพมหานครและปริมณฑล จะมีฝนฟ้าคะนองเกิดขึ้นในระยะนี้ โดยมีฝนตกหนักบางแห่งบริเวณภาคตะวันออก ภาคกลางตอนล่าง รวมทั้งกรุงเทพมหานครและปริมณฑล ขอให้ประชาชนบริเวณดังกล่าวดูแลและรักษาสุขภาพเนื่องจากสภาพอากาศที่เปลี่ยนแปลงไว้ด้วย ส่วนภาคใต้ตอนบนมีฝนตกต่อเนื่องและมีฝนตกหนักบางพื้นที่ ขอให้ประชาชนบริเวณดังกล่าวระมัดระวังอันตรายจากฝนตกหนักและฝนตกสะสม ที่อาจทำให้เกิดน้ำท่วมฉับพลันและน้ำป่าไหลหลากไว้ด้วย ส่วนบริเวณอ่าวไทยมีคลื่นสูงประมาณ 2 เมตร ขอให้ชาวเรือบริเวณดังกล่าวเดินเรือด้วยความระมัดระวัง

สภาพอากาศภาคใต้ฝั่งตะวันออก มีเมฆมาก กับมีฝนฟ้าคะนอง ร้อยละ 40 ของพื้นที่ และมีฝนตกหนักบางแห่ง บริเวณจังหวัดเพชรบุรี ประจวบคีรีขันธ์ และชุมพร อุณหภูมิต่ำสุด 23-25 องศาเซลเซียส อุณหภูมิสูงสุด 28-33 องศาเซลเซียส ผลคาดการณ์ปริมาณน้ำฝนล่วงหน้า 1-7 วัน ในช่วงวันที่ 20-22 พ.ย. และช่วงวันที่ 23-26 พ.ย.มีฝนฟ้าคะนองร้อยละ 60-70 ของพื้นที่ กับมีฝนตกหนักบางแห่ง ส่วนในช่วงวันที่ 22-23 พ.ย. มีฝนฟ้าคะนองร้อยละ 40-60 ของพื้นที่ ส่วนมากทางตอนล่างของภาค



แผนที่อากาศ วันที่ 21 พ.ย. 2560 เวลา 07.00 น.

ภาพถ่ายจากดาวเทียม วันที่ 21 พ.ย. 2560

2) สถานการณ์ฝน

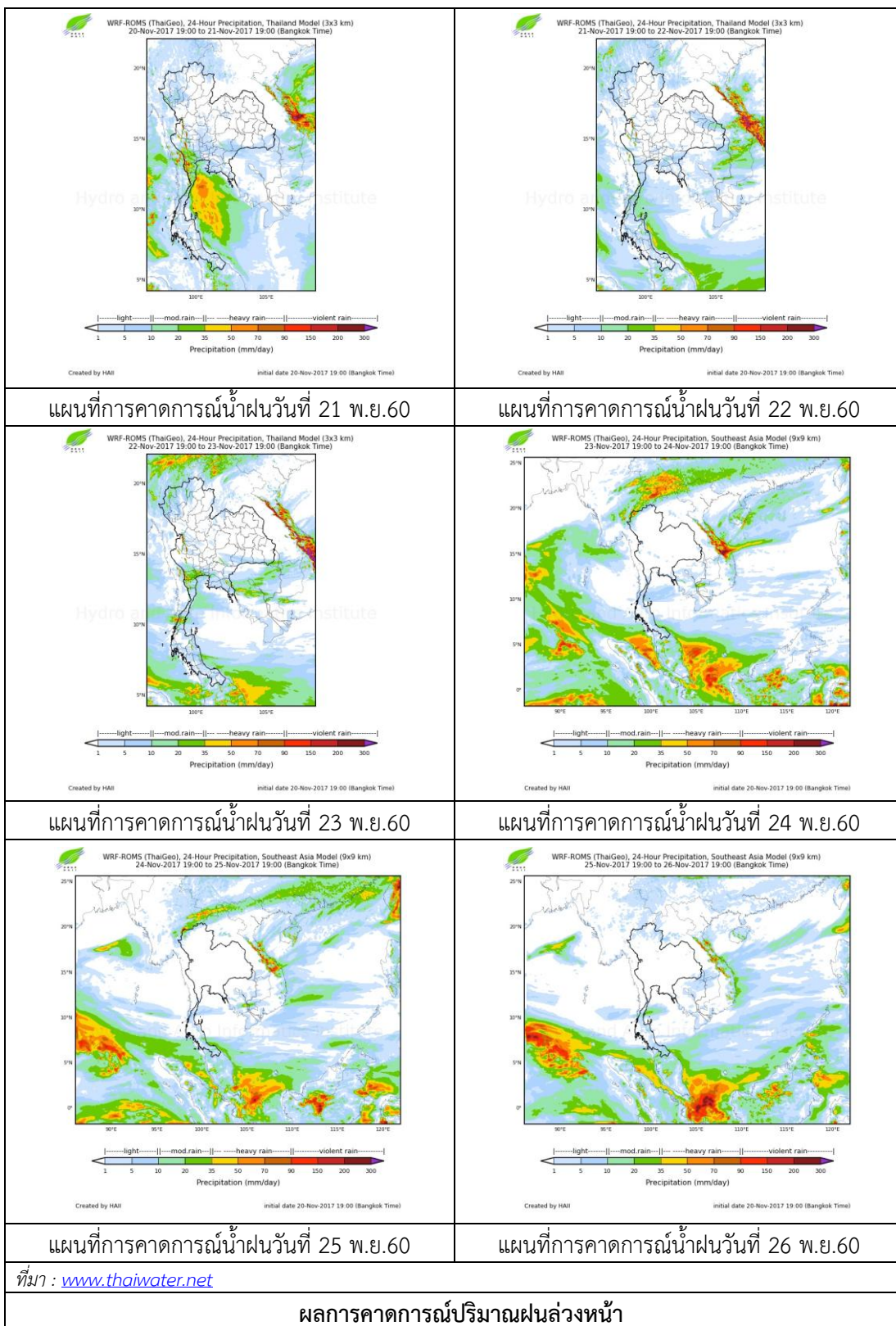
จากข้อมูลสถานการณ์ฝนในพื้นที่ลุ่มน้ำทะเลสาบสงขลาของวันที่ 21 พฤศจิกายน 2560 จากกรมทรัพยากรน้ำ กรมอุตุนิยมวิทยา กรมชลประทาน และสถาบันสารสนเทศทรัพยากรน้ำและการเกษตร (องค์การมหาชน) พบว่า มีฝนบางพื้นที่และตกหนักบางแห่ง บริเวณอำเภอควนขนุน ตะโหมด และอำเภอกงหรา จังหวัดพัทลุง บริเวณอำเภอสะเดา หาดใหญ่ และอำเภอเมือง จังหวัดสงขลา ปริมาณฝน “ฝ” – 38.8 มิลลิเมตร

ข้อมูลสถานการณ์ฝนในพื้นที่ลุ่มน้ำทะเลสาบสงขลา ณ วันที่ 21 พฤศจิกายน 2560 เวลา 07.00 น.

ลำดับ	สถานี	ปริมาณฝน (มม.)
1	อ.ควนขนุน จ.พัทลุง	16.0
2	อ.ตะโหมด จ.พัทลุง	16.2
3	อ.กงหรา จ.พัทลุง	38.8
4	บ้านทุ่งปราบ อ.สะเดา จ.สงขลา	2.6
5	ต.คลองหอยโข่ง อ.หาดใหญ่ จ.สงขลา	“ฝ”
6	ต.บ่อยาง อ.เมือง จ.สงขลา	“ฝ”

หมายเหตุ “ฝ” คือ ฝนวัดปริมาณไม่ได้ (ต่ำกว่า 0.1 มิลลิเมตร)

สถานการณ์น้ำฝน



3) ข้อมูลปริมาณน้ำในลำน้ำ

ลุ่มน้ำทะเลสาบสงขลา ปัจจุบันสถานการณ์น้ำในลำน้ำโดยทั่วไปยังคงอยู่ในภาวะปกติ (ระดับน้ำต่ำกว่าระดับตลิ่งต่ำสุด) ระดับน้ำในลำน้ำส่วนใหญ่มีแนวโน้มลดลงและเพิ่มขึ้นในบางพื้นที่

สถานการณ์น้ำท่า (17 – 21 พ.ย. 2560 ที่มา : กรมชลประทาน)

สถานี	แม่น้ำ	อำเภอ	จังหวัด	ระดับตลิ่ง	ศุกร์	เสาร์	อาทิตย์	จันทร์	อังคาร
				ปริมาณน้ำ(ลบ.ม./วิ.)	17 พ.ย.	18 พ.ย.	19 พ.ย.	20 พ.ย.	21 พ.ย.
X.170	คลองลำ	ศรีนครินทร์	พัทลุง	25.20	20.85	20.66	20.56	20.68	21.11
				580.00	22.75	16.80	13.80	17.40	32.40
X.265	คลองน่วย	เมือง	พัทลุง	8.00	6.77	6.74	6.67	6.64	6.61
				7.00	*	*	*	*	*
X.174	คลองหวะ	หาดใหญ่	สงขลา	8.88	4.94	4.83	4.76	4.71	4.68
				388.00	3.38	2.61	2.16	1.86	1.68
X.173A	คลองอู่ตะเภา	สะเดา	สงขลา	15.90	15.08	14.44	13.87	13.26	13.10
				258.00	131.30	98.30	76.45	58.50	54.50
X.90	คลองอู่ตะเภา	คลองทอยโข่ง	สงขลา	8.00	5.69	4.84	3.81	3.31	3.01
				580.00	193.20	128.80	72.50	48.40	36.40
X.44	คลองอู่ตะเภา	หาดใหญ่	สงขลา	7.40	2.48	2.08	0.82	0.62	0.57
				582.00	93.80	69.80	18.60	13.40	12.40

หมายเหตุ * หมายถึง ไม่มีข้อมูล

ข้อมูลระดับน้ำจากระบบตรวจวัดสภาพทางไกลอัตโนมัติลุ่มน้ำทะเลสาบสงขลา กรมทรัพยากรน้ำ ประจำวันที่ 21 พฤศจิกายน 2560

ข้อมูลระดับน้ำ (19 – 21 พ.ย. 2560 ที่มา : กรมทรัพยากรน้ำ)

สถานี	ตำบล	อำเภอ	จังหวัด	ระดับตลิ่ง (ต่ำสุด)	อาทิตย์	จันทร์	อังคาร	แนวโน้ม (เพิ่ม/ลด)
					19 พ.ย.	20 พ.ย.	21 พ.ย.	
คลองอู่ตะเภาตอนบน	พังงา	สะเดา	สงขลา	19.87	14.66	14.16	14.22	เพิ่มขึ้น
คลองอู่ตะเภาตอนล่าง	หาดใหญ่	หาดใหญ่	สงขลา	8.93	0.76	0.66	0.62	ลดลง
คลองรัตภูมิ	กำแพงเพชร	รัตภูมิ	สงขลา	22.62	13.83	13.79	13.73	ลดลง
คลองตะโหมด(ท่าเขียด)	แม่ขรี	ตะโหมด	พัทลุง	27.94	22.48	22.42	22.49	เพิ่มขึ้น
คลองนาท่อม	ร่วมเมือง	เมือง	พัทลุง	28.85	20.58	20.66	20.95	เพิ่มขึ้น
คลองท่าแนะ	เขาย่า	ศรีบรรพต	พัทลุง	37.56	34.31	34.06	34.07	เพิ่มขึ้น

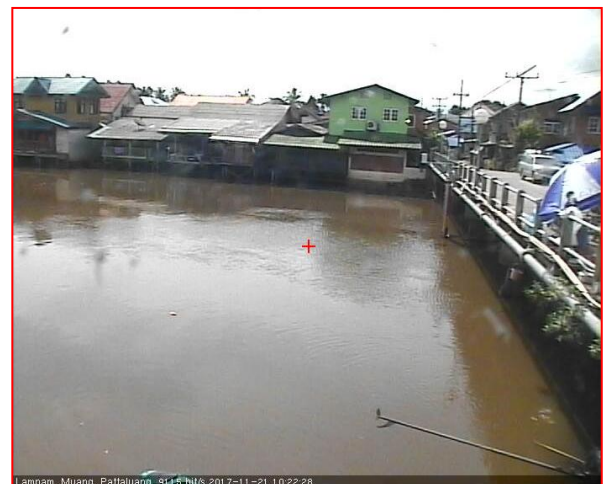
ปริมาณน้ำในลำน้ำของคลองต่างๆ ในพื้นที่ลุ่มน้ำทะเลสาบสงขลา วันที่ 21 พฤศจิกายน 2560



สถานีคลองอยู่ตะเภาตอนล่าง - ต.หาดใหญ่ อ.หาดใหญ่ จ.สงขลา
(ลุ่มน้ำทะเลสาบสงขลา)



สถานีคลองตะโหมด(ท่าเขียด) - ต.แม่ขรี อ.ตะโหมด จ.พัทลุง
(ลุ่มน้ำทะเลสาบสงขลา)



สถานีลำป่า - ต.ลำป่า อ.เมือง จ.พัทลุง
(ลุ่มน้ำทะเลสาบสงขลา)

4) สรุป

สถานการณ์น้ำในลุ่มน้ำทะเลสาบสงขลาประจำวันที่ 21 พฤศจิกายน 2560 โดยรวมอยู่ในภาวะปกติ และระดับน้ำในลำน้ำส่วนใหญ่มีแนวโน้มลดลงและเพิ่มขึ้นในบางพื้นที่