

รายงานสถานการณ์น้ำลุ่มน้ำเจ้าพระยา

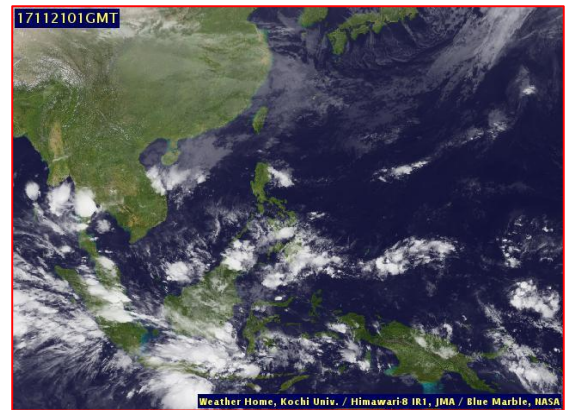
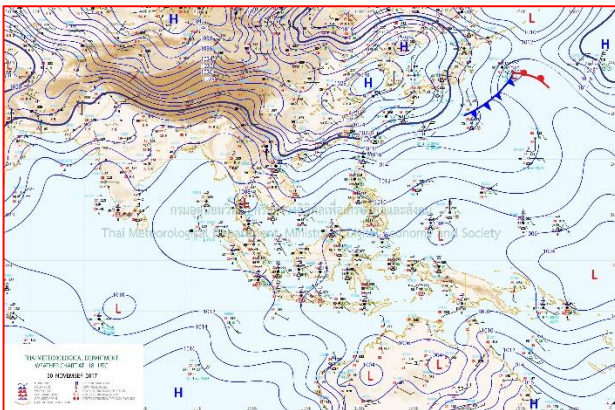
วันที่ 21 พฤศจิกายน 2560

1) สภาพภูมิอากาศ

ลักษณะอากาศทั่วไป (ที่มา: กรมอุตุนิยมวิทยา)

พยากรณ์อากาศ 24 ชั่วโมงข้างหน้า ภาคเหนือ ภาคตะวันออกเฉียงเหนือ ภาคกลาง ภาคตะวันออก รวมทั้งกรุงเทพมหานครและปริมณฑล จะมีฝนฟ้าคะนองเกิดขึ้นในระยะนี้ โดยมีฝนตกหนักบางแห่งบริเวณ ภาคตะวันออกเฉียงเหนือ ภาคกลางตอนล่าง รวมทั้งกรุงเทพมหานครและปริมณฑล ขอให้ประชาชนบริเวณดังกล่าวดูแล และรักษาสุขภาพเนื่องจากสภาพอากาศที่เปลี่ยนแปลงไว้ด้วย ส่วนภาคใต้ตอนบนมีฝนตกต่อเนื่องและมีฝนตกหนักบางพื้นที่ ขอให้ประชาชนบริเวณดังกล่าวระมัดระวังอันตรายจากฝนตกหนักและฝนตกสะสม ที่อาจทำให้เกิดน้ำท่วมฉับพลันและน้ำป่าไหลหลากไว้ด้วย ส่วนบริเวณอ่าวไทยมีคลื่นสูงประมาณ 2 เมตร ขอให้ชาวเรือบริเวณดังกล่าวเดินเรือด้วยความระมัดระวัง

สภาพอากาศภาคกลาง มีฝนฟ้าคะนอง ร้อยละ 30 ของพื้นที่ และมีฝนตกหนักบางแห่ง บริเวณจังหวัดราชบุรี สมุทรสงคราม และสมุทรสาคร และอุณหภูมิลดลง 1-2 องศาเซลเซียส อุณหภูมิต่ำสุด 22-25 องศาเซลเซียส อุณหภูมิสูงสุด 30-34 องศาเซลเซียส ลมตะวันออกเฉียงเหนือ ความเร็ว 15-30 กม./ชม. ในช่วงวันที่ 20-22 พ.ย. มีเมฆเป็นส่วนมาก โดยมีฝนฟ้าคะนอง ร้อยละ 30-40 ของพื้นที่ส่วนมากทางตอนล่างของภาค อุณหภูมิลดลงเล็กน้อย อุณหภูมิต่ำสุด 23-25 องศาเซลเซียส อุณหภูมิสูงสุด 32-35 องศาเซลเซียส ลมตะวันออกเฉียงเหนือ ความเร็ว 10-30 กม./ชม. ส่วนในวันที่ 23-26 พ.ย. อุณหภูมิลดลง 2-4 องศาเซลเซียส กับมีลมแรงและอากาศเย็น อุณหภูมิต่ำสุด 20-22 องศาเซลเซียส อุณหภูมิสูงสุด 30-32 องศาเซลเซียส ลมตะวันออกเฉียงเหนือ ความเร็ว 15-30 กม./ชม.



แผนที่อากาศ วันที่ 21 พ.ย. 2560 เวลา 07.00 น.

ภาพถ่ายจากดาวเทียม วันที่ 21 พ.ย. 2560

2) สถานการณ์ฝน

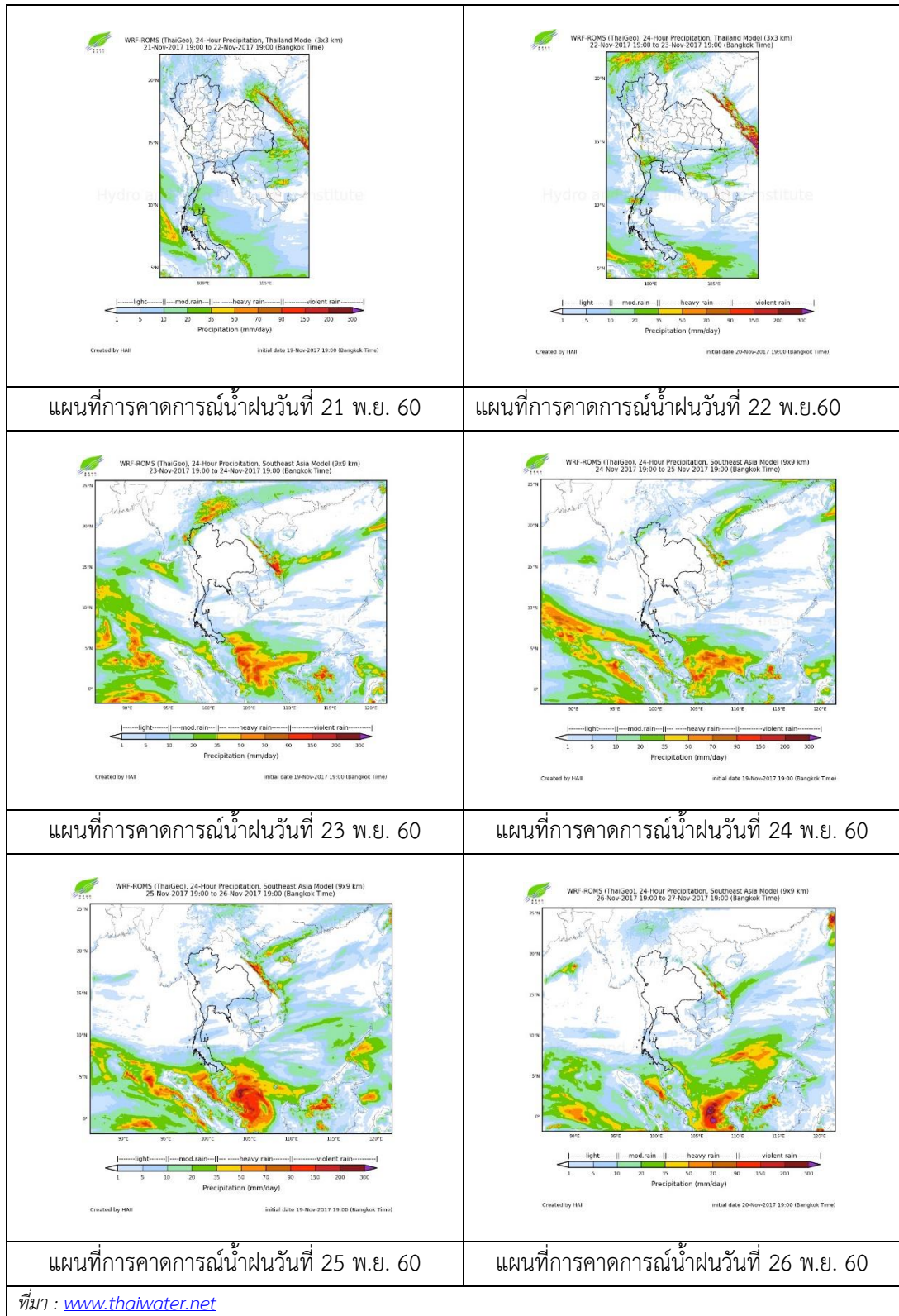
จากข้อมูลสถานการณ์ฝนในพื้นที่ลุ่มน้ำเจ้าพระยาของวันที่ วันที่ 21 พฤศจิกายน 2560 จากกรมทรัพยากรน้ำ กรมอุตุนิยมวิทยา กรมชลประทาน และสถาบันสารสนเทศทรัพยากรน้ำและการเกษตร (องค์การมหาชน) พบว่ามีฝนตกในพื้นที่จังหวัดนครสวรรค์ ชัยนาท ปทุมธานี นครปฐม นนทบุรี สมุทรปราการ และกรุงเทพฯ

ข้อมูลสถานการณ์ฝนในพื้นที่ลุ่มน้ำเจ้าพระยา ณ วันที่ 21 พฤศจิกายน 2560 เวลา 07.00 น.

ลำดับ	สถานี	21 พ.ย. 60
1	อ.แม่वंก จ.นครสวรรค์	3.0
2	อ.คลองหลวง จ.ปทุมธานี	0.2
3	อ.บางกรวย จ.นนทบุรี	19.0
4	อ.ธัญบุรี จ.ปทุมธานี	8.2
5	อ.เมือง จ.สมุทรปราการ	38.8
6	อ.บางพลี จ.สมุทรปราการ	29.5
7	อ.กำแพงแสน จ.นครปฐม	11.3
8	สำนักงานเขตคลองเตย	24.6
9	สำนักงานเขตราชบุรีบูรณะ	20.6
10	รร.วัดราชโกษา	60.0

หมายเหตุ “ฝน” คือ ฝนวัดปริมาณไม่ได้ (ต่ำกว่า 0.1 มิลลิเมตร)

สถานการณ์น้ำฝน



3) ข้อมูลปริมาณน้ำในลำน้ำ

ลุ่มน้ำเจ้าพระยา ปัจจุบันมีพื้นที่ประสบอุทกภัย 7 จังหวัด ได้แก่ จังหวัดนครสวรรค์ ชัยนาท สิงห์บุรี อ่างทอง ปทุมธานี อุทัยธานี และอยุธยา โดยระดับน้ำส่วนใหญ่ลดลงจากเมื่อวาน

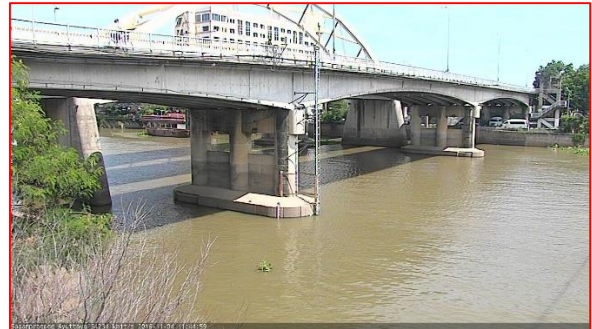
สถานการณ์น้ำท่า (19 พ.ย. – 21 พ.ย. 2560 ที่มา: กรมชลประทาน)

สถานี	แม่น้ำ	อำเภอ	จังหวัด	ระดับ	อาทิตย์	จันทร์	อังคาร
				ตลิ่ง			
				ปริมา ณน้ำ (ลบ. ม./วิ.)	19 พ.ย.	20 พ.ย.	21 พ.ย.
C.2	เจ้าพระยา	เมือง	นครสวรรค์	26.20	22.65	22.44	22.17
				3,590	1734	1645	1534
C.13	เขื่อน เจ้าพระยา	สรรพยา	ชัยนาท	17.21	16.89	16.89	16.89
				2,840	1401	1308	1206
C.3	เจ้าพระยา	เมือง	สิงห์บุรี	11.70	9.66	9.43	9.11
				2,340	1423	1331	1200
C.35	เจ้าพระยา	พระนคร ศรีอยุธยา	พระนคร ศรีอยุธยา	4.58	3.70	3.65	3.50
				1,155	926	912	870
C.36	คลองบาง หลวง	บางบาล	พระนคร ศรีอยุธยา	4.00	4.62	4.53	4.38
				404	520	505	480
C.37	คลอง บางบาน	บางบาล	พระนคร ศรีอยุธยา	3.80	3.92	3.85	3.71
				134	156	151	142

สถานีสะพานพระพุทธยอดฟ้า ต.วัดกัลยาณ์ อ.ธนบุรี
จ.กรุงเทพฯ (ลุ่มน้ำเจ้าพระยา)



สถานีสะพานปรีดี-ธำรง ต.หัวรอ อ.พระนครศรีอยุธยา
จ.พระนครศรีอยุธยา (ลุ่มน้ำเจ้าพระยา)



สถานีโคกจันทร์ - ต.โพธิ์นางดำ อ.สรรพยา
จ.ชัยนาท (ลุ่มน้ำเจ้าพระยา)



สถานีบ้านยางมณี ต.องครักษ์ อ.โพธิ์ทอง
จ.อ่างทอง (ลุ่มน้ำเจ้าพระยา)



ปริมาณน้ำในลำน้ำของคลองต่างๆ ในพื้นที่ลุ่มน้ำเจ้าพระยา

4) สรุป

สถานการณ์ในลุ่มน้ำเจ้าพระยามีพื้นที่ประสบอุทกภัย 7 จังหวัด ได้แก่ จังหวัดนครสวรรค์ ชัยนาท สิงห์บุรี อ่างทอง ปทุมธานี อุทัยธานี และอยุธยา โดยระดับน้ำเขื่อนเจ้าพระยามีปริมาณน้ำไหลผ่าน 1206 ลบ.ม./วินาที ระดับน้ำเหนือเขื่อน + 16.89 ม.รทก. ระดับน้ำท้ายเขื่อน +12.22 ม.รทก.