

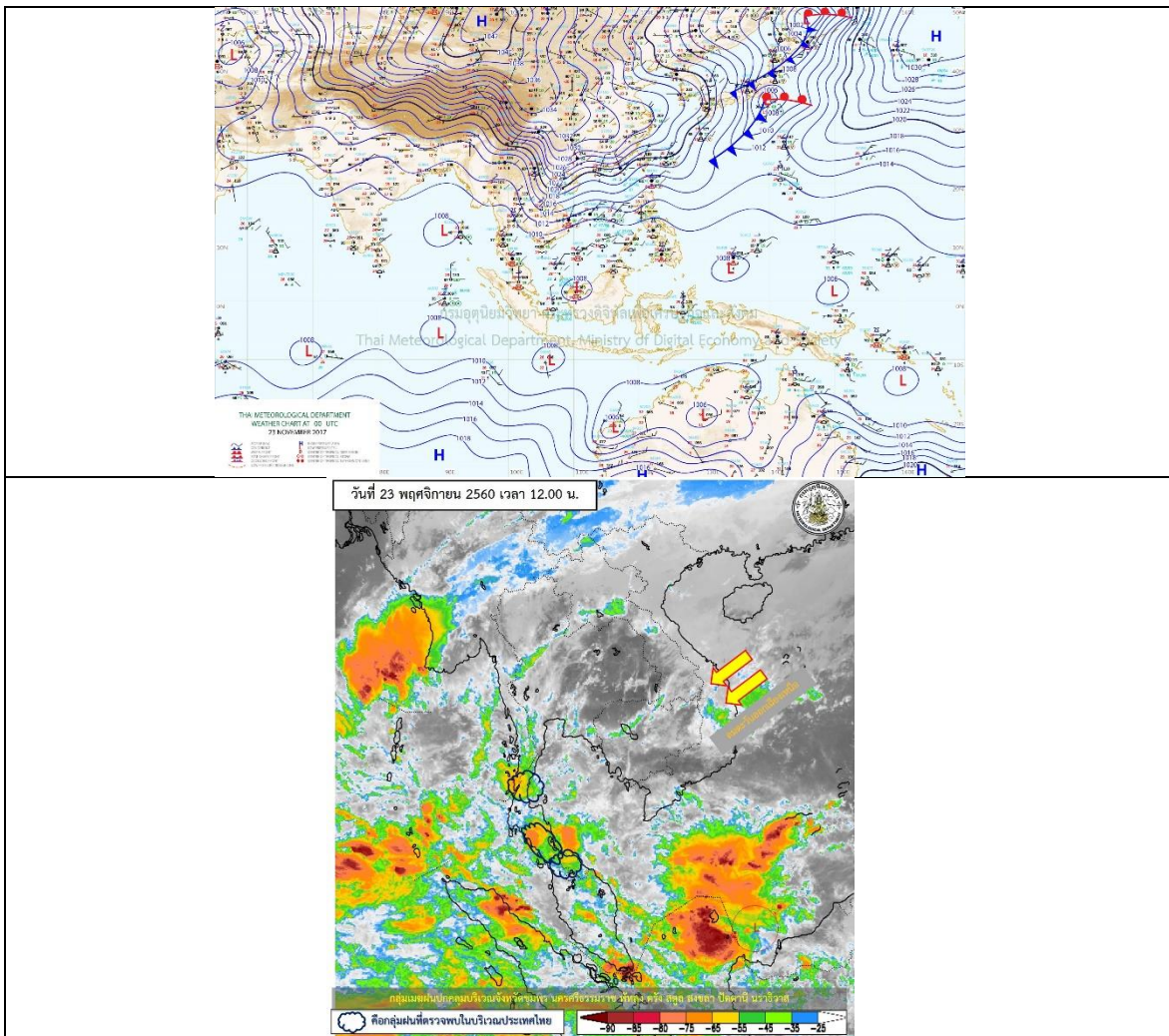
รายงานสถานการณ์น้ำและคาดการณ์น้ำในพื้นที่ ลุ่มน้ำโขง-ซี-มูล วันที่ 23 พฤศจิกายน 2560

1. พยากรณ์อากาศ

ตารางที่ 1 พยากรณ์อากาศ วันที่ 23 พฤศจิกายน 2560

ภาคตะวันออกเฉียงเหนือ	อากาศเย็นกับมีลมแรง และอุณหภูมิลดลง 2-6 องศาเซลเซียส
	อุณหภูมิต่ำสุด 16-20 องศาเซลเซียส
	อุณหภูมิสูงสุด 30-33 องศาเซลเซียส
	บริเวณยอดภูมีอากาศหนาว อุณหภูมิต่ำสุด 11-16 องศาเซลเซียส ลมตะวันออกเฉียงเหนือ ความเร็ว 15-30 กม./ชม.

ที่มา : https://www.tmd.go.th/daily_forecast.php



รูปที่ 1 พยากรณ์อากาศ วันที่ 23 พ.ย. 2560



2. สรุประดับน้ำรายวัน

ตารางที่ 2 สรุปสถานการณ์น้ำของพื้นที่ลุ่มน้ำโขง ชี มูล ประจำวันที่ 23-พ.ย.-60

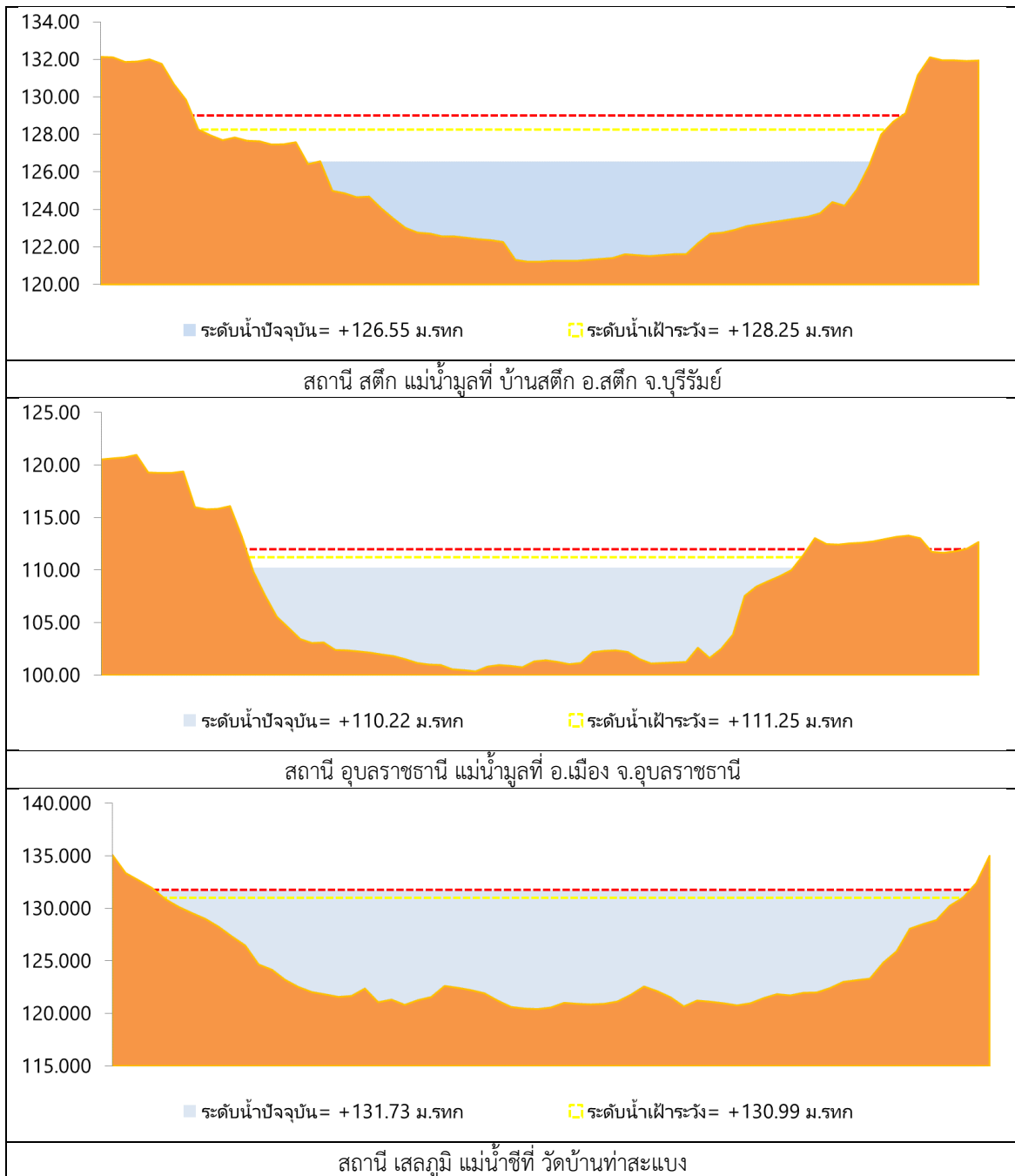
หมายเหตุ: แนวโน้มปริมาณน้ำจากระดับน้ำขึ้นและระดับน้ำตกตามช่วงวันที่ 3 วัน

ลำดับที่	สถานี	ที่ตั้ง	ค่าเฉลี่ย (ม.ทก.)		ระดับน้ำคาดการณ์ (ม.ทก.)										แนวโน้ม
			ค่า HI	ค่า HHI	17-พ.ย.-60	18-พ.ย.-60	19-พ.ย.-60	20-พ.ย.-60	21-พ.ย.-60	22-พ.ย.-60	23-พ.ย.-60	24-พ.ย.-60	25-พ.ย.-60	26-พ.ย.-60	
1	น้ำอ้อย	อ.บ้านกรวด อ.บ้านไร่ โขง	146.59	147.34	0.00	0.00	0.00	0.00	0.00	0.00	0.00	0.00	140.39	140.43	ขึ้น
2	น้ำชี	บ้านม่วง อ.เมือง จ.มหาสารคาม โขง	137.65	138.40	139.57	139.50	139.42	139.35	139.26	139.15	136.39	136.28	136.21	136.21	ตกลง
3	น้ำชี	บ้านม่วง อ.เมือง จ.มหาสารคาม โขง	210.05	210.80	0.00	0.00	0.00	0.00	0.00	0.00	0.00	0.00	201.21	200.95	ขึ้น
4	น้ำชี	บ้านม่วง อ.เมือง จ.มหาสารคาม โขง	143.06	143.81	0.00	0.00	0.00	0.00	0.00	0.00	0.00	0.00	140.42	140.34	ขึ้น
5	น้ำชี	บ้านม่วง อ.เมือง จ.มหาสารคาม โขง	121.25	122.00	121.92	121.91	121.90	121.88	121.87	121.85	120.02	119.78	119.57	119.57	ตกลง
6	น้ำชี	บ้านม่วง อ.เมือง จ.มหาสารคาม โขง	151.26	152.01	0.00	0.00	0.00	0.00	0.00	0.00	0.00	0.00	149.92	149.94	ขึ้น
7	น้ำชี	บ้านม่วง อ.เมือง จ.มหาสารคาม โขง	130.99	131.74	131.99	131.96	131.91	131.85	131.79	131.73	129.08	128.98	129.07	129.07	ขึ้น
8	น้ำชี	บ้านม่วง อ.เมือง จ.มหาสารคาม โขง	148.95	149.70	149.77	149.37	149.06	148.74	148.22	147.62	146.95	147.07	147.16	147.16	ขึ้น
9	น้ำชี	บ้านม่วง อ.เมือง จ.มหาสารคาม โขง	128.25	129.00	127.65	127.45	127.24	127.01	126.77	126.55	129.28	129.31	129.26	129.26	ขึ้น
10	น้ำชี	บ้านม่วง อ.เมือง จ.มหาสารคาม โขง	111.25	112.00	110.42	110.28	110.26	110.25	110.23	110.22	110.83	110.83	111.02	111.02	ขึ้น

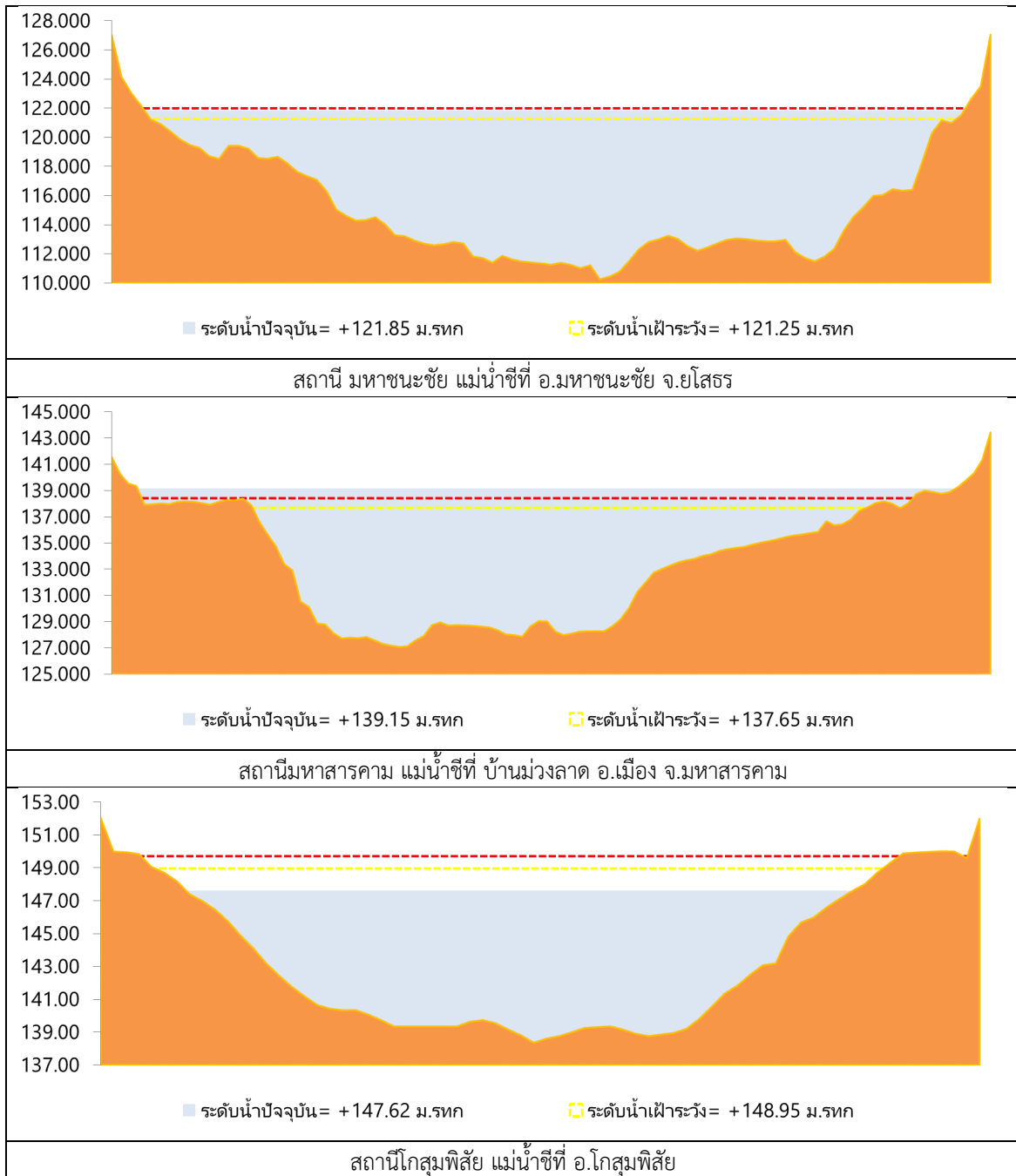
หมายเหตุ : - หากมีข้อมูลเปลี่ยนแปลง
- หากมีระดับน้ำขึ้นหรือตก



2.1 ระดับน้ำในลำน้ำ



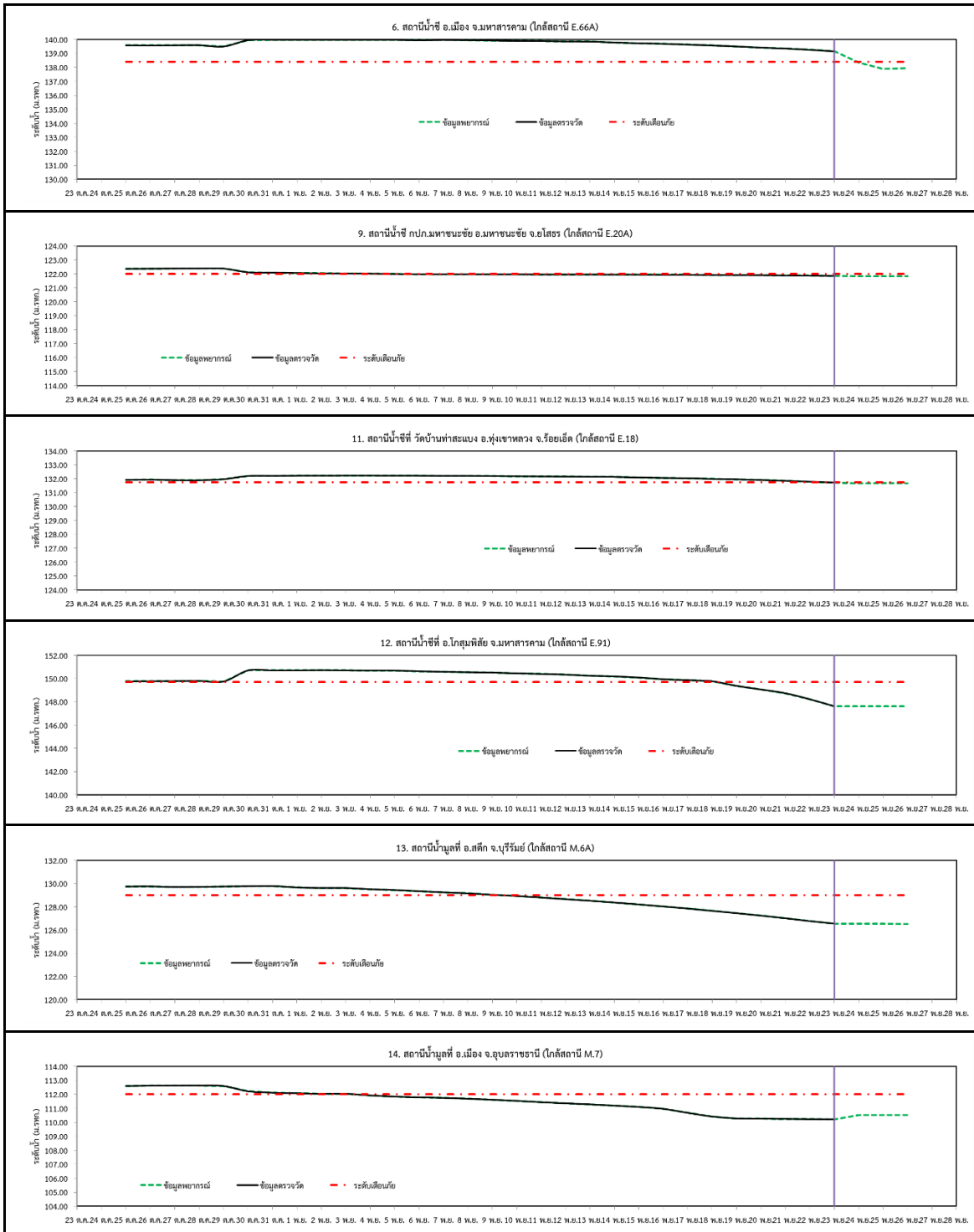
รูปที่ 2 กราฟระดับน้ำในลำน้ำ



รูปที่ 2 กราฟระดับน้ำในลำน้ำ (ต่อ)



3. ผลการวิเคราะห์สถานการณ์น้ำ



รูปที่ 3 กราฟระดับน้ำย้อนหลัง 30 วัน และค่าพยากรณ์



4. สรุปสถานการณ์

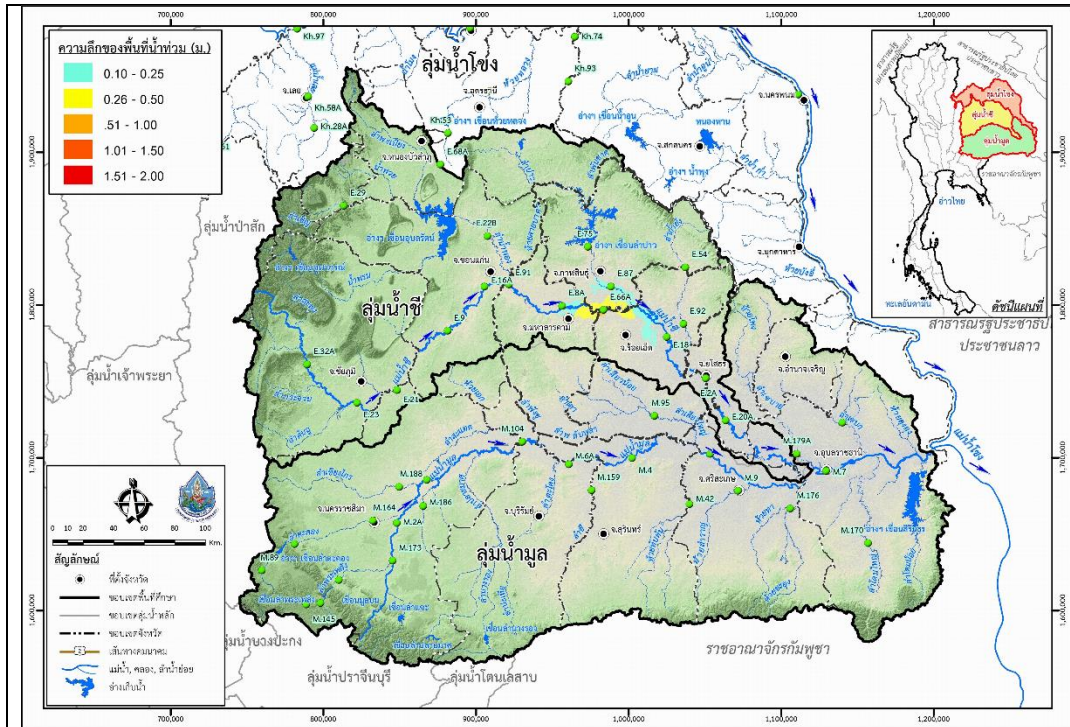
- 1) ระดับน้ำอยู่ในเกณฑ์ปกติ ได้แก่
 - อ.เพ็ญ จ.อุดรธานี
 - อ.เมือง จ.หนองคาย
 - อ.เมือง จ.นครพนม
 - อ.กุฉินารายณ์ จ.กาฬสินธุ์
 - อ.ลำปลายมาศ จ.บุรีรัมย์
 - อ.หนองบัวระเหว จ.ชัยภูมิ
 - อ.เมือง จ.อุบลราชธานี
 - อ.สตึก จ.บุรีรัมย์
 - อ.โกสุมพิสัย จ.มหาสารคาม
 - อ.เมือง จ.มหาสารคาม
 - อ.เมือง จ.ขอนแก่น
- 2) ระดับน้ำอยู่ในเกณฑ์เสี่ยง ได้แก่
 - อ.มหาชนะชัย จ.ยโสธร
 - อ.ทุ่งเขาหลวง จ.ร้อยเอ็ด
- 3) ระดับน้ำอยู่ในเกณฑ์วิกฤติ ได้แก่
 - อ.เมือง จ.มหาสารคาม

สรุปพื้นที่น้ำท่วม

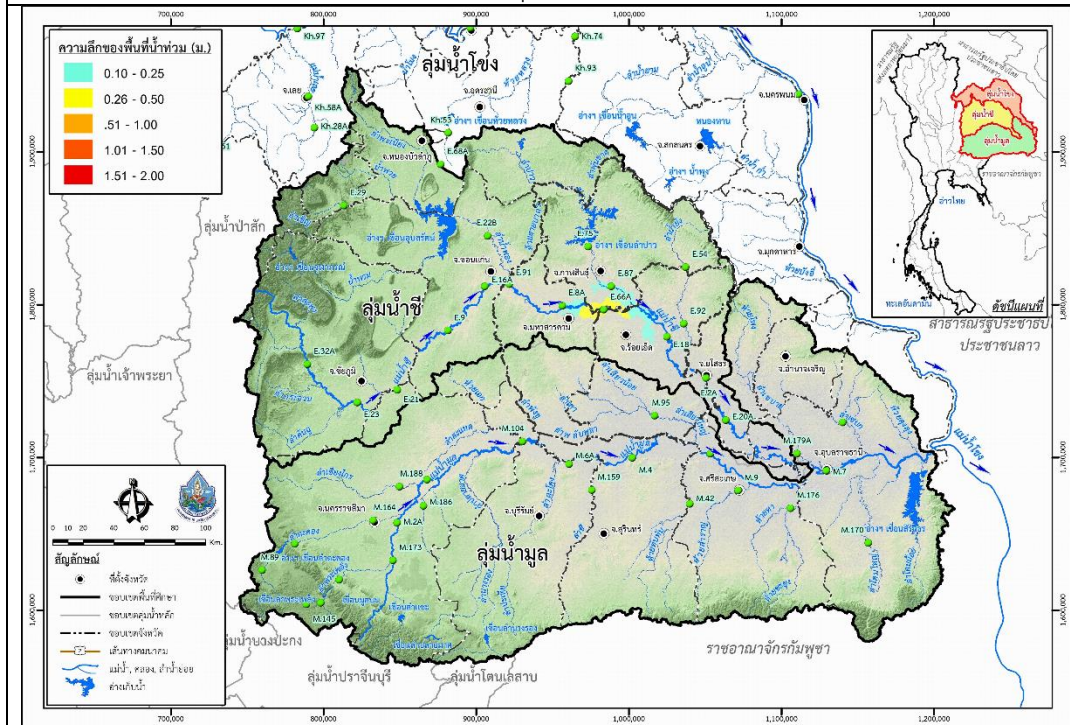
ลุ่มน้ำชี	ตร.กม
จ.กาฬสินธุ์	476.0902851
จ.มหาสารคาม	240.1901717
จ.ร้อยเอ็ด	434.9284322
รวม	1151.208889



โครงการเพิ่มประสิทธิภาพระบบพยากรณ์และเตือนภัยทรัพยากรน้ำ
สรุปสถานการณ์น้ำของพื้นที่ลุ่มน้ำโขง ซี มูล

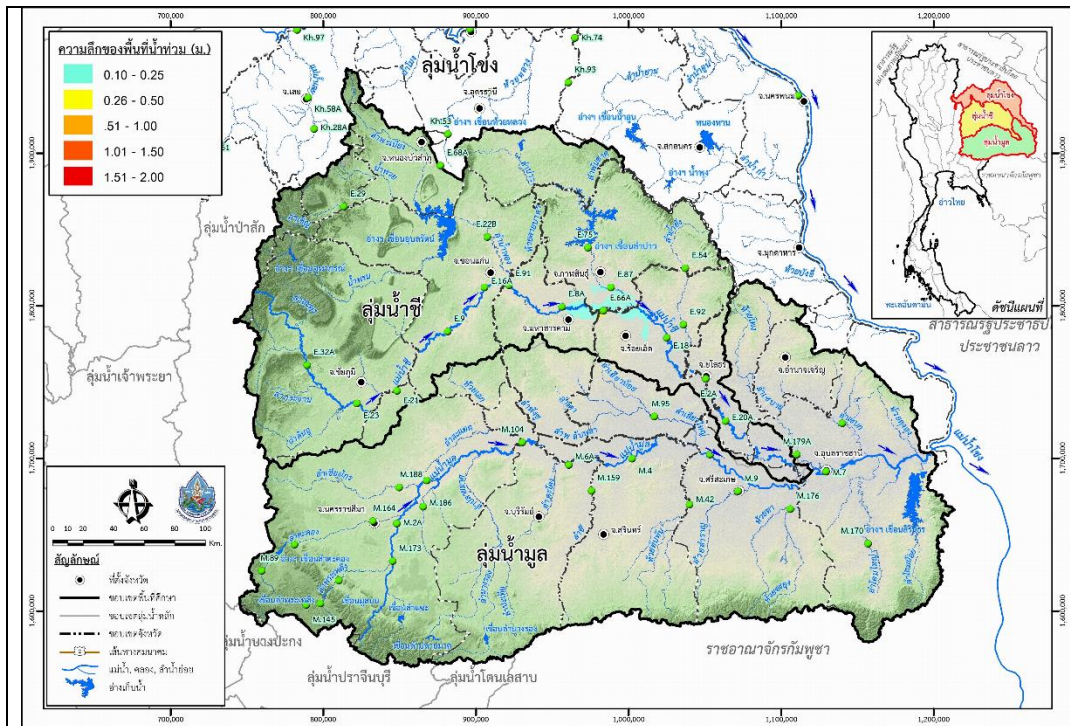


วันที่ 23 พฤศจิกายน 2560

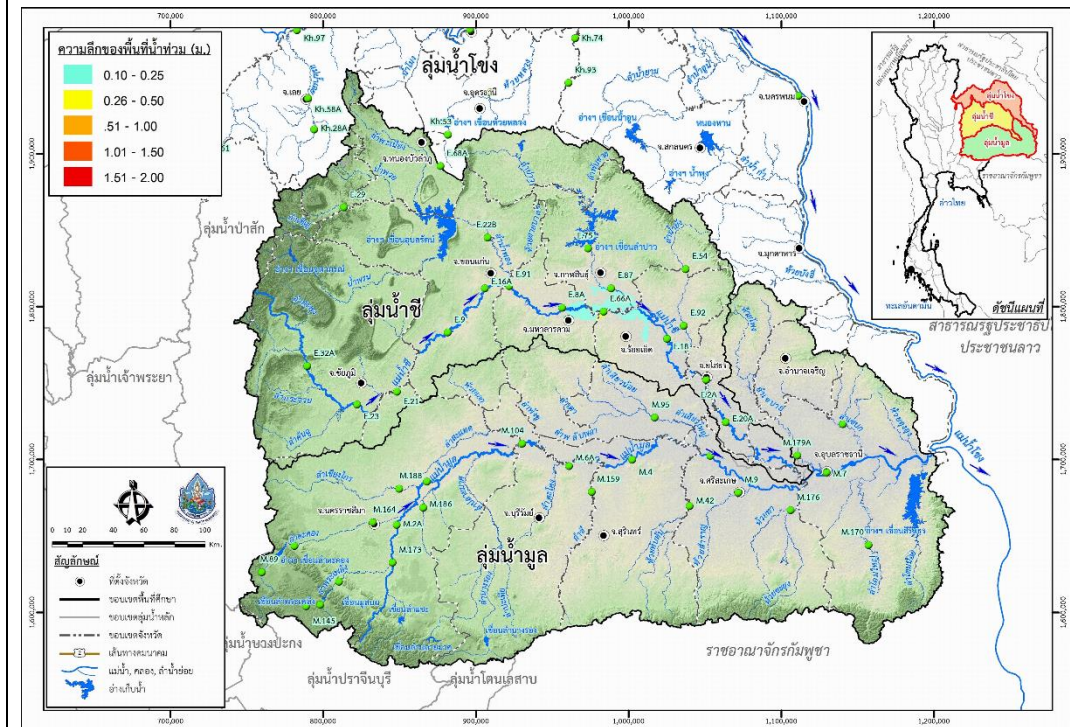


วันที่ 24 พฤศจิกายน 2560 (ล่วงหน้า 1 วัน)

รูปที่ 4 แผนที่น้ำท่วมลุ่มน้ำซีมูล



วันที่ 25 พฤศจิกายน 2560 (ล่วงหน้า 2 วัน)



วันที่ 26 พฤศจิกายน 2560 (ล่วงหน้า 3 วัน)

รูปที่ 4 แผนที่น้ำท่วมลุ่มน้ำชีมูล (ต่อ)



โครงการเพิ่มประสิทธิภาพระบบพยากรณ์และเตือนภัยทรัพยากรน้ำ
สรุปสถานการณ์น้ำของพื้นที่ลุ่มน้ำโขง ซี มูล
