

# รายงานสถานการณ์น้ำลุ่มน้ำเจ้าพระยา

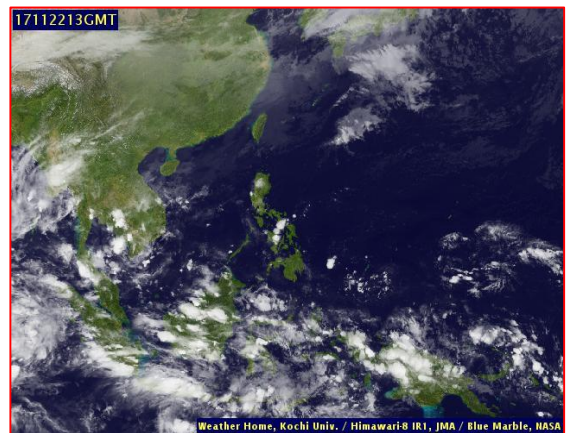
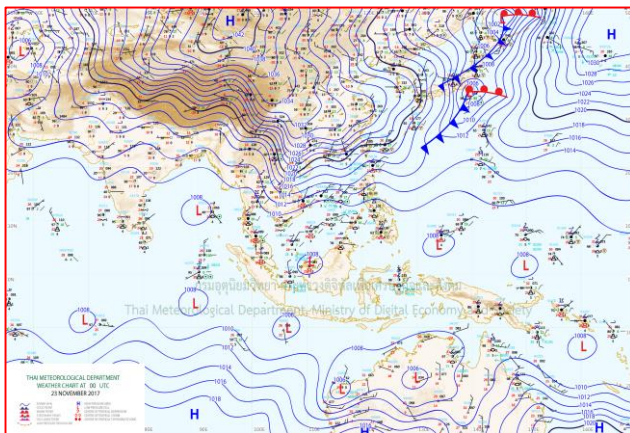
## วันที่ 23 พฤศจิกายน 2560

### 1) สภาพภูมิอากาศ

**ลักษณะอากาศทั่วไป** (ที่มา: กรมอุตุนิยมวิทยา)

พยากรณ์อากาศ 24 ชั่วโมงข้างหน้า ภาคตะวันออกเฉียงเหนือ ภาคเหนือตอนล่าง ภาคกลาง ภาคตะวันออก รวมทั้งกรุงเทพมหานครและปริมณฑล มีอากาศหนาวเย็นกับมีลมแรง และอุณหภูมิลดลง 2-6 องศาเซลเซียส โดยจะมีฝนฟ้าคะนองบางแห่งในบริเวณภาคเหนือตอนบน ขอให้ประชาชนบริเวณดังกล่าวดูแลรักษาสุขภาพเนื่องจากสภาพอากาศที่หนาวเย็นไว้ด้วย

**สภาพอากาศภาคกลาง** อากาศเย็นกับมีลมแรง และอุณหภูมิลดลง 2-4 องศาเซลเซียส โดยมีฝนเล็กน้อยบางแห่ง ทางตอนล่างของภาค อุณหภูมิต่ำสุด 19-23 องศาเซลเซียส อุณหภูมิสูงสุด 31-34 องศาเซลเซียส ลมตะวันออกเฉียงเหนือ ความเร็ว 15-30 กม./ชม. ในช่วงวันที่ 23-26 พ.ย. อากาศเย็น อุณหภูมิลดลง 2-4 องศาเซลเซียส กับมีลมแรง อุณหภูมิต่ำสุด 20-22 องศาเซลเซียส อุณหภูมิสูงสุด 30-32 องศาเซลเซียส ลมตะวันออกเฉียงเหนือ ความเร็ว 15-35 กม./ชม. ส่วนในวันที่ 27-29 พ.ย. อากาศเย็น กับมีหมอกในตอนเช้า และอุณหภูมิลดลง 1-3 องศาเซลเซียส อุณหภูมิต่ำสุด 23-25 องศาเซลเซียส อุณหภูมิสูงสุด 32-35 องศาเซลเซียส ลมตะวันออกเฉียงเหนือ ความเร็ว 15-30 กม./ชม.



แผนที่อากาศ วันที่ 23 พ.ย. 2560 เวลา 07.00 น.

ภาพถ่ายจากดาวเทียม วันที่ 23 พ.ย. 2560

### 2) สถานการณ์ฝน

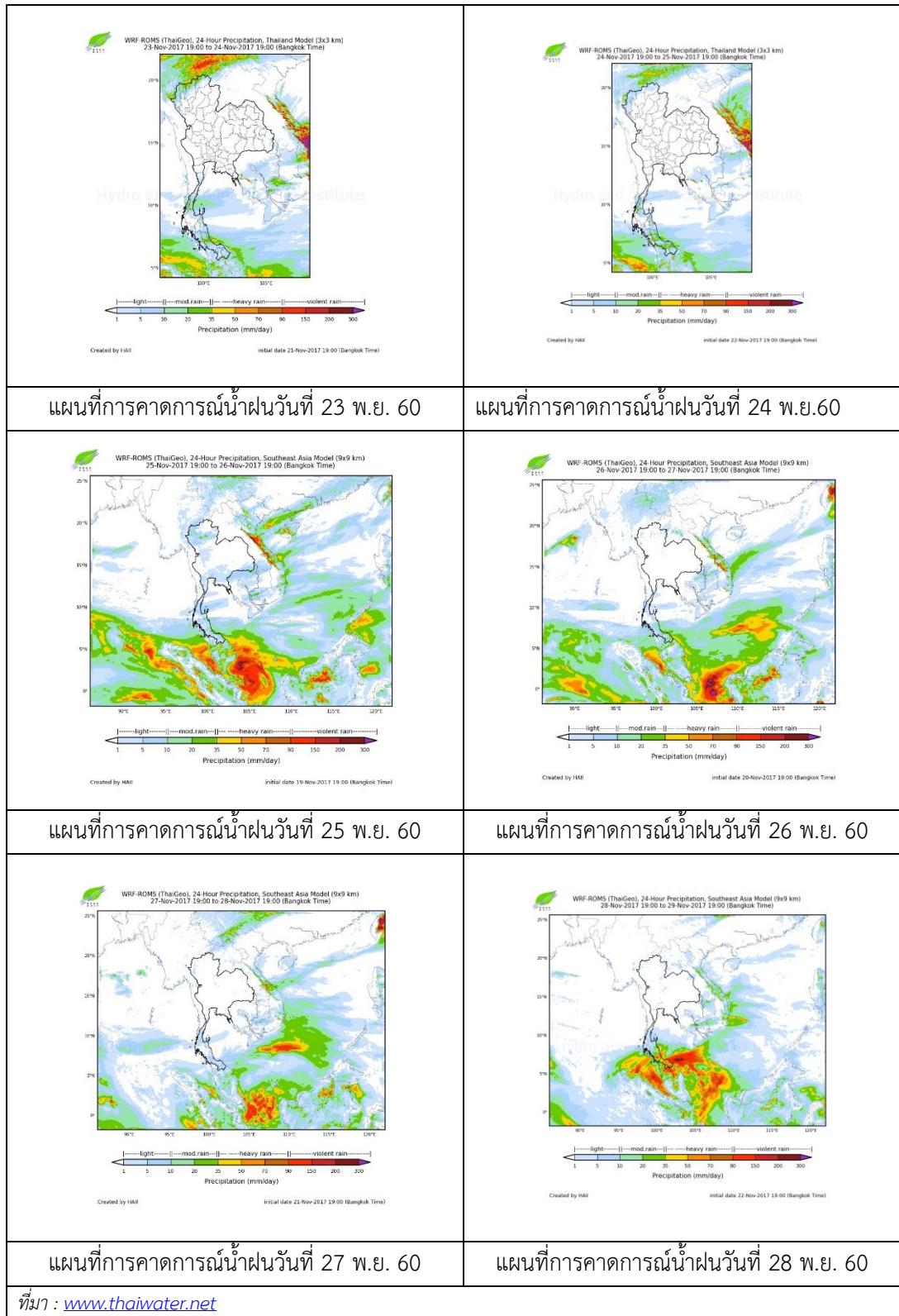
จากข้อมูลสถานการณ์ฝนในพื้นที่ลุ่มน้ำเจ้าพระยาของวันที่ วันที่ 23 พฤศจิกายน 2560 จากกรมทรัพยากรน้ำ กรมอุตุนิยมวิทยา กรมชลประทาน และสถาบันสารสนเทศทรัพยากรน้ำและการเกษตร (องค์การมหาชน) พบว่ามีฝนตกในพื้นที่จังหวัดนครสวรรค์ ชัยนาท ปทุมธานี นครปฐม นนทบุรี สมุทรปราการ และกรุงเทพฯ

ข้อมูลสถานการณ์ฝนในพื้นที่ลุ่มน้ำเจ้าพระยา ณ วันที่ 23 พฤศจิกายน 2560 เวลา 07.00 น.

ลำดับ	สถานี	23 พ.ย. 60
1	อ.ท่าตะโก จ.นครสวรรค์	“ฝ”
2	อ.คลองหลวง จ.ปทุมธานี	34.5
3	อ.บางบัวทอง จ.นนทบุรี	2.3
4	อ.กำแพงแสน จ.นครปฐม	“ฝ”
5	สำนักงานเขตหนองแขม	86.3
6	รร.วัดบางบอน	48.5

หมายเหตุ “ฝ” คือ ฝนวัดปริมาณไม่ได้ (ต่ำกว่า 0.1 มิลลิเมตร)

สถานการณ์น้ำฝน



## 3) ข้อมูลปริมาณน้ำในลำน้ำ

ลุ่มน้ำเจ้าพระยา ปัจจุบันมีพื้นที่ประสบอุทกภัย 7 จังหวัด ได้แก่ จังหวัดนครสวรรค์ ชัยนาท สิงห์บุรี อ่างทอง ปทุมธานี อุทัยธานี และอยุธยา โดยระดับน้ำส่วนใหญ่ลดลงจากเมื่อวาน

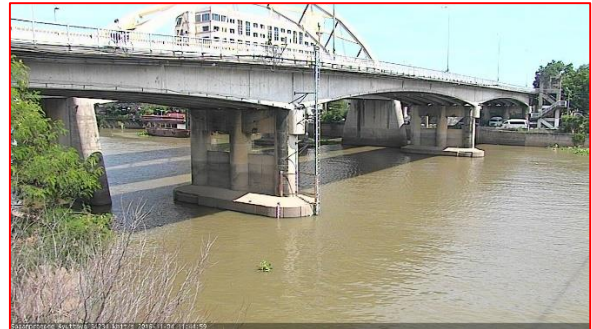
สถานการณ์น้ำท่า (21 พ.ย. – 23 พ.ย. 2560 ที่มา: กรมชลประทาน)

สถานี	แม่น้ำ	อำเภอ	จังหวัด	ระดับ	อังคาร	พุธ	พฤหัสบดี
				ตลิ่ง			
				ปริมาตรน้ำ (ลบ.ม./วิ.)	21 พ.ย.	22 พ.ย.	23 พ.ย.
C.2	เจ้าพระยา	เมือง	นครสวรรค์	26.20	22.17	22.02	21.82
				3,590	1534	1476	1398
C.13	เขื่อน เจ้าพระยา	สรรพยา	ชัยนาท	17.21	16.89	16.89	16.90
				2,840	1206	1106	1025
C.3	เจ้าพระยา	เมือง	สิงห์บุรี	11.70	9.11	8.88	8.52
				2,340	1200	1108	964
C.35	เจ้าพระยา	พระนครศรีอยุธยา	พระนครศรีอยุธยา	4.58	3.50	3.40	3.29
				1,155	870	845	818
C.36	คลองบาง หลวง	บางบาล	พระนครศรีอยุธยา	4.00	4.38	4.24	4.09
				404	480	456	434
C.37	คลอง บางบาน	บางบาล	พระนครศรีอยุธยา	3.80	3.71	3.61	3.48
				134	142	136	128

สถานีสะพานพระพุทธยอดฟ้า ต.วัดกัลยาณ์ อ.ธนบุรี  
จ.กรุงเทพฯ (ลุ่มน้ำเจ้าพระยา)



สถานีสะพานปรีดี-ธำรง ต.หัวรอ อ.พระนครศรีอยุธยา  
จ.พระนครศรีอยุธยา (ลุ่มน้ำเจ้าพระยา)



สถานีโคกจันทร์ - ต.โพธิ์นางดำ อ.สรรพยา  
จ.ชัยนาท (ลุ่มน้ำเจ้าพระยา)



สถานีบ้านยางมณี ต.องครักษ์ อ.โพธิ์ทอง  
จ.อ่างทอง (ลุ่มน้ำเจ้าพระยา)



ปริมาณน้ำในลำน้ำของคลองต่างๆ ในพื้นที่ลุ่มน้ำเจ้าพระยา

#### 4) สรุป

สถานการณ์ในลุ่มน้ำเจ้าพระยามีพื้นที่ประสบอุทกภัย 7 จังหวัด ได้แก่ จังหวัดนครสวรรค์ ชัยนาท สิงห์บุรี อ่างทอง ปทุมธานี อุทัยธานี และอยุธยา โดยระดับน้ำเขื่อนเจ้าพระยามีปริมาณน้ำไหลผ่าน 1025ลบ.ม./วินาที ระดับน้ำเหนือเขื่อน + 16.90 ม.รทก. ระดับน้ำท้ายเขื่อน +11.57 ม.รทก.