



# รายงานการเฝ้าระวังติดตามสถานการณ์น้ำ ๒๔ ชั่วโมง

ศูนย์ป้องกันวิกฤติน้ำ กรมทรัพยากรน้ำ กระทรวงทรัพยากรธรรมชาติและสิ่งแวดล้อม  
โทรศัพท์ ๐ ๒๒๙๘ ๖๖๓๑ โทรสาร ๐ ๒๒๙๘ ๖๖๒๙ <http://www.dwr.go.th>

รายงานฉบับที่ ๒๔๐/๒๕๕๙

เวลา ๑๕.๐๐ น.

วันที่ ๓ พฤษภาคม ๒๕๕๙

เรื่อง รายงานการเฝ้าระวังติดตามสถานการณ์น้ำ ๒๔ ชั่วโมง

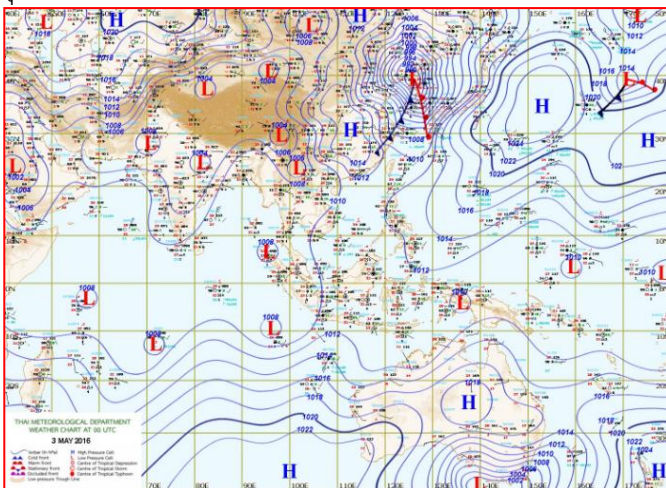
เรียน รมว.ทส. เลขาธิการ รมว.ทส. ปกท.ทส. รอง ปกท.ทส. อทน. รอง อทน. และหน่วยงานที่เกี่ยวข้อง

กรมทรัพยากรน้ำขอรายงานการเฝ้าระวังและติดตามสถานการณ์น้ำ ประจำวันที่ ๓ พฤษภาคม ๒๕๕๙ ดังนี้

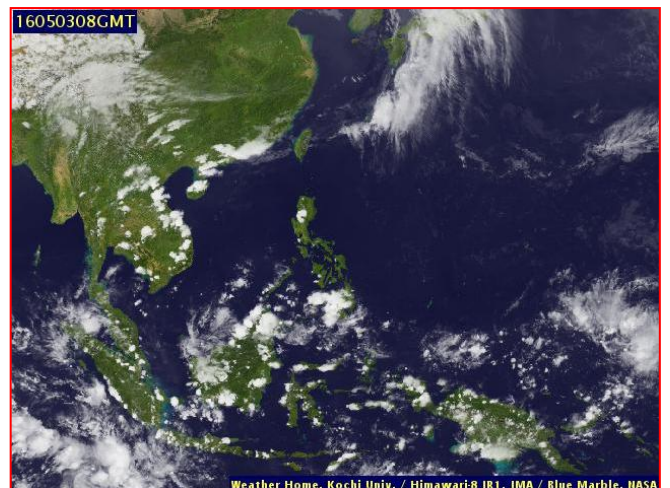
## ๑. สภาวะอากาศ ณ เวลา ๑๒.๐๐ น. (ที่มา : กรมอุตุนิยมวิทยา)

บริเวณประเทศไทยมีอากาศร้อนและมีอากาศร้อนจัดบางพื้นที่ โดยมีฝนฟ้าคะนอง ลมกระโชกแรง และอาจมีลูกเห็บตกบางพื้นที่ บริเวณจังหวัดเชียงใหม่ เชียงราย ลำพูน ลำปาง พะเยา แพร่ น่าน ตาก เพชรบูรณ์ นครราชสีมา ชัยภูมิ เลยหนองบัวลำภู ขอนแก่น อุดรธานี สกลนคร และหนองคาย ขอให้ประชาชนในบริเวณดังกล่าวระวังอันตรายจากพายุลมแรงที่จะเกิดขึ้น รวมถึงอยู่ห่างจากต้นไม้ใหญ่ ป้ายโฆษณา และสิ่งก่อสร้างที่ไม่แข็งแรงไว้ด้วย

ลักษณะสำคัญทางอุตุนิยมวิทยา ความกดอากาศต่ำปกคลุมประเทศไทยตอนบน ส่วนลมพัดสอบของลมตะวันออกเฉียงใต้จากทะเลจีนใต้และอ่าวไทยเข้ามาปกคลุมภาคตะวันออกเฉียงเหนือ ภาคกลาง และภาคตะวันออก กับลมตะวันตกที่พัดปกคลุมภาคเหนือ

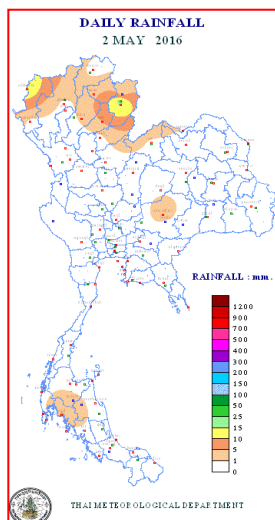


แผนที่อากาศ วันที่ ๓ พ.ค. ๒๕๕๙ เวลา ๐๗.๐๐ น.



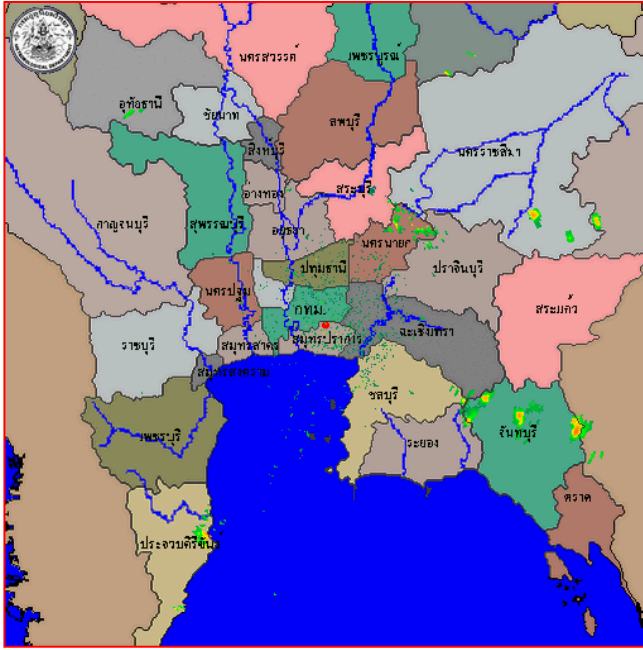
ภาพถ่ายจากดาวเทียม วันที่ ๓ พ.ค. ๒๕๕๙ เวลา ๑๕.๐๐ น.

## ๒. ปริมาณฝนสะสม ณ เวลา ๐๗.๐๐ น. (เมื่อวาน) - ๐๗.๐๐ น. (วันนี้) (ที่มา : กรมอุตุนิยมวิทยา)

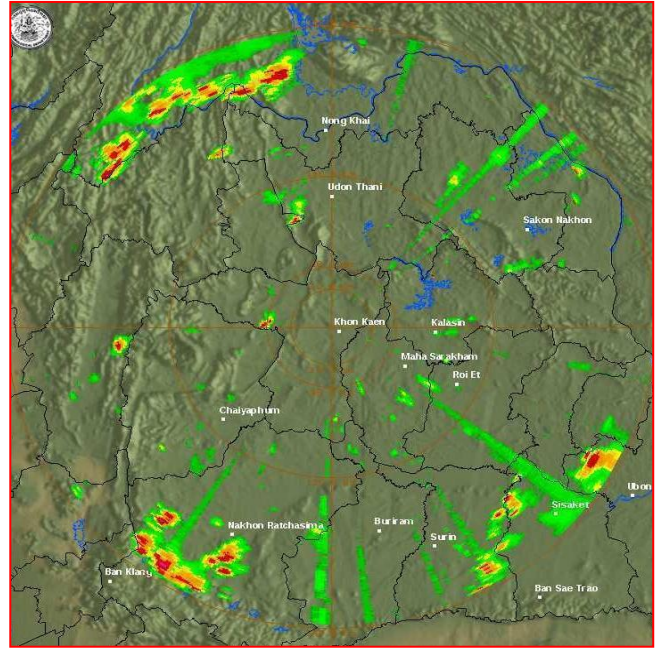


จุดตรวจวัด	ปริมาณฝน (มม.)
จ.น่าน (สภช.)	๑๗.๐
จ.แม่ฮ่องสอน	๑๔.๙
จ.น่าน	๘.๐
จ.กระบี่	๕.๘
จ.น่าน (ท่าวังผา)	๓.๓
จ.สุราษฎร์ธานี (พระแสง สอท.)	๓.๐
จ.เลย (สภช.)	๒.๖

๓. เรดาร์ตรวจอากาศ ณ วันที่ ๓ พฤษภาคม ๒๕๕๙ (ที่มา: กรมอุตุนิยมวิทยา)



สถานีสุวรรณภูมิ เวลา ๑๒.๓๐ น.



สถานีขอนแก่น เวลา ๑๖.๐๐ น.

จากเรดาร์ตรวจอากาศจะพบว่า มีกลุ่มเมฆฝนกระจายบริเวณภาคกลาง ภาคตะวันออก ภาคตะวันออกเฉียงเหนือ และภาคใต้

๔. สถานการณ์น้ำในอ่างเก็บน้ำขนาดใหญ่ ณ วันที่ ๓ พฤษภาคม ๒๕๕๙ (ที่มา: กรมชลประทาน)

สภาพน้ำในอ่างเก็บน้ำขนาดใหญ่ ปริมาณน้ำในอ่างฯ ๓๒,๒๙๖ ล้าน ลบ.ม. คิดเป็นร้อยละ ๔๖ (ปริมาณน้ำใช้การได้ ๘,๘๒๘ ล้าน ลบ.ม. คิดเป็นร้อยละ ๑๙) ปริมาณน้ำในอ่างฯ เทียบกับปี ๒๕๕๘ (๓๖,๔๑๓ ล้าน ลบ.ม. คิดเป็นร้อยละ ๕๒) น้อยกว่าปี ๒๕๕๘ จำนวน ๔,๑๑๗ ล้าน ลบ.ม. ปริมาณน้ำไหลลงอ่างฯ จำนวน ๘.๒๐ ล้าน ลบ.ม. ปริมาณน้ำระบายจำนวน ๖๓.๐๑ ล้าน ลบ.ม. สามารถรับน้ำได้อีก ๓๘,๐๗๔ ล้าน ลบ.ม. ในช่วงฤดูแล้งตั้งแต่ ๑ พฤศจิกายน ๒๕๕๘ ถึงปัจจุบัน ปริมาณน้ำไหลลงอ่างฯสะสม จำนวน ๓,๗๘๘ ล้าน ลบ.ม. ปริมาณน้ำระบายสะสม จำนวน ๑๐,๔๐๑ ล้าน ลบ.ม.

อ่างเก็บน้ำ	ปริมาณน้ำในอ่าง		ปริมาณน้ำใช้การได้		ปริมาณน้ำไหลลงอ่าง		ปริมาณน้ำระบาย		ปริมาณน้ำรับได้อีก (ล้าน ม. <sup>๓</sup> ) (ความจุที่ รนส.- ปริมาณน้ำปัจจุบัน)
	ปริมาณ (ล้าน ม. <sup>๓</sup> )	% น้ำเก็บกัก	ปริมาณ (ล้าน ม. <sup>๓</sup> )	% น้ำใช้การ	วันนี้ (ล้าน ม. <sup>๓</sup> )	เมื่อวาน (ล้าน ม. <sup>๓</sup> )	วันนี้ (ล้าน ม. <sup>๓</sup> )	เมื่อวาน (ล้าน ม. <sup>๓</sup> )	
๑.ภูมิพล	๔,๑๙๔	๓๑	๓๙๔	๔	๐.๐๐	๐.๐๐	๕.๐๐	๕.๐๐	๙,๒๖๘
๒.สิริกิติ์	๓,๗๓๘	๓๙	๘๘๘	๑๓	๑.๖๗	๑.๗๓	๑๐.๐๐	๑๐.๐๘	๖,๙๐๒
๓.จุฬารัตน์	๕๖	๓๔	๑๙	๑๕	๐.๑๑	๐.๐๑	๐.๑๔	๐.๐๐	๑๕๑
๔.อุบลรัตน์	๕๔๖	๒๒	-๓๕	-๒	๓.๐๐	๐.๐๖	๐.๕๑	๐.๕๐	๑,๘๘๕
๕.ลำปาว	๓๓๗	๑๗	๒๓๗	๑๓	๐.๐๐	๑.๐๐	๔.๔๒	๔.๔๔	๒,๑๑๓
๖.สิรินธร	๙๓๙	๔๘	๑๐๘	๑๐	๐.๐๐	๐.๗๘	๐.๘๘	๐.๐๐	๑,๐๒๗
๗.ป่าสักชลสิทธิ์	๒๕๕	๒๗	๒๕๒	๒๖	๑.๓๗	๐.๖๑	๑.๗๘	๑.๗๘	๗๐๕
๘.ศรีนครินทร์	๑๑,๙๑๔	๖๗	๑,๖๔๙	๒๒	๐.๒๙	๐.๖๔	๘.๙๙	๘.๐๓	๖,๙๓๖
๙.วีรลพการณ	๓,๙๐๔	๔๔	๘๙๒	๑๕	๐.๐๐	๑.๔๗	๑๑.๑๑	๑๐.๑๗	๗,๐๙๖
๑๐.ขุนด่านปราการชล	๖๔	๒๙	๖๐	๒๗	๐.๐๑	๐.๐๑	๐.๕๔	๐.๕๔	๑๖๒
๑๑.รัชชประภา	๔,๐๕๔	๗๒	๒,๗๐๒	๖๓	๐.๓๖	๐.๔๕	๕.๓๔	๐.๐๐	๒,๕๖๖
๑๒.บางบาล	๗๖๖	๕๓	๕๐๖	๔๒	๐.๐๐	๐.๘๙	๗.๑๗	๖.๘๓	๙๐๘

### ๕. สถานการณ์น้ำในประเทศ ณ วันที่ ๒๙ เมษายน - ๓ พฤษภาคม ๒๕๕๙ (ที่มา: กรมชลประทาน)

สถานี	แม่น้ำ	อำเภอ	จังหวัด	ระดับ ตลิ่ง (ม.รทก.)	ระดับน้ำ (ม.รทก.)					แนวโน้ม
					ศุกร์	เสาร์	อาทิตย์	จันทร์	อังคาร	
					๒๙ เม.ย.	๓๐ เม.ย.	๑ พ.ค.	๒ พ.ค.	๓ พ.ค.	
P.๑	ปิง	เมือง	เชียงใหม่	๓.๗๐	๐.๗๓	๑.๐๗	๑.๓๙	๑.๐๙	๐.๙๘	ลดลง
W.๑C	วัง	เมือง	ลำปาง	๕.๒๐	-๐.๘๑	-๐.๕๙	-๐.๗๐	-๐.๖๕	-๐.๖๓	เพิ่มขึ้น
Y.๔	ยม	เมือง	สุโขทัย	๗.๔๕	-๐.๕๗	-๐.๕๗	-๐.๕๗	-๐.๕๗	-๐.๕๗	ทรงตัว
N.๖๗	น่าน	ชุมแสง	นครสวรรค์	๒๘.๓๐	๑๘.๖๕	๑๘.๗๗	๑๘.๘๒	๑๘.๘๒	๑๘.๘๔	เพิ่มขึ้น
C.๑๓	เจ้าพระยา	สรรพยา	ชัยนาท	๑๖.๓๔	๑๔.๐๐	๑๓.๙๘	๑๔.๑๐	๑๔.๐๙	๑๔.๐๗	ลดลง
M.๖A	มูล	สตึก	บุรีรัมย์	๕.๔๐	๐.๒๔	๐.๒๗	๐.๓๕	๐.๓๕	๐.๓๖	เพิ่มขึ้น
M.๗	มูล	เมือง	อุบลราชธานี	๗.๐๐	๒.๐๐	๒.๐๓	๒.๐๗	๒.๑๑	๒.๑๔	เพิ่มขึ้น
M.๑๙๑	ลำตะคอง	เมือง	นครราชสีมา	๓.๐๐	๐.๗๗	๐.๗๓	๐.๗๐	๐.๗๐	๐.๖๐	ลดลง
M.๑๕๙	ลำชี	จอมพระ	สุรินทร์	๑๑.๓๐	๑.๕๓	๑.๕๒	๑.๕๒	๑.๕๔	๑.๕๔	ทรงตัว
M.๙๕	ลำเสียวใหญ่	สุวรรณภูมิ	ร้อยเอ็ด	๓.๒๐	๑.๑๐	๑.๑๐	๑.๑๑	๑.๑๑	๑.๑๑	ทรงตัว
X.๖๔	คลองท่าแซะ	ท่าแซะ	ชุมพร	๑๗.๑๓	๗.๖๐	๗.๖๐	๗.๖๐	๗.๖๐	๗.๖๐	ทรงตัว
X.๑๔๙	คลองกลาย	นบพิตำ	นครศรีธรรมราช	๓๓.๙๖	๒๘.๘๔	๒๘.๘๔	๒๘.๘๓	๒๘.๘๓	๒๘.๘๓	ทรงตัว
X.๒๗๔	แม่น้ำโก-ลก	แว้ง	นราธิวาส	๒๒.๔๐	๑๘.๓๒	๑๘.๓๒	๑๘.๓๒	๑๘.๓๒	๑๘.๓๒	ทรงตัว
X.๓๗A	แม่น้ำตาปี	พระแสง	สุราษฎร์ธานี	๑๐.๗๖	๔.๕๕	๔.๖๐	๔.๕๖	๔.๕๕	๔.๕๓	ลดลง

\*\*\* ยังไม่ได้รับรายงาน

### ๖. สถานการณ์น้ำในพื้นที่ลุ่มน้ำโขง ณ วันที่ ๒ พฤษภาคม ๒๕๕๙ (ที่มา: MRC : Mekong River Commission )

สถานี	ระดับตลิ่ง (เมตร)	ระดับน้ำ (เมตร)	ต่ำกว่าระดับตลิ่ง (เมตร)	แนวโน้ม
อ.เชียงแสน จ.เชียงราย	๑๒.๘๐	๒.๕๓	๑๐.๒๗	ลดลง
อ.เชียงคาน จ.เลย	๑๖.๐๐	๔.๖๐	๑๑.๔๐	ลดลง
อ.เมือง จ.หนองคาย	๑๒.๒๐	๒.๐๓	๑๐.๑๗	เพิ่มขึ้น
อ.เมือง จ.นครพนม	๑๒.๕๐	๑.๔๐	๑๑.๑๐	เพิ่มขึ้น
อ.เมือง จ.มุกดาหาร	๑๒.๐๐	๑.๗๘	๑๐.๒๒	ลดลง
อ.โขงเจียม จ.อุบลราชธานี	๑๔.๕๐	๒.๐๗	๑๒.๔๓	ลดลง

### ๖. สถานการณ์เตือนภัย Early Warning ณ วันที่ ๓ พฤษภาคม ๒๕๕๙ (ที่มา: สำนักวิจัย พัฒนาและอุทกวิทยา กรมทรัพยากรน้ำ)

[เวลา ๐๘.๐๐ น. - ๑๕.๐๐ น. (วันนี้)]

การแจ้งเตือน	สถานี	การแจ้งเตือน
เตือนสีแดง (อพยพ)	-	-
เตือนสีเหลือง (เตือนภัย)	-	-
เตือนสีเขียว (เฝ้าระวัง)	-	-

\*ได้รับข้อมูลจากทาง Social Media โดยโปรแกรม Line ศูนย์อุทกภัย ทน.

### ๗. เหตุการณ์วิกฤตน้ำปัจจุบัน ณ วันที่ ๓ พฤษภาคม ๒๕๕๙ [เวลา ๐๘.๐๐ น. - ๑๕.๐๐ น. (วันนี้)]

ไม่มีเหตุการณ์วิกฤตน้ำ

#### ๘. สถานการณ์ภัยแล้ง ณ วันที่ ๓ พฤษภาคม ๒๕๕๙ (ที่มา : กรมป้องกันและบรรเทาสาธารณภัย)

จังหวัดที่ประกาศเขตการให้ความช่วยเหลือผู้ประสบภัยพิบัติกรณีฉุกเฉิน (ภัยแล้ง) ตามระเบียบกระทรวงการคลังว่าด้วยเงินอุดหนุนราชการเพื่อช่วยเหลือผู้ประสบภัยพิบัติกรณีฉุกเฉิน พ.ศ. ๒๕๕๖ จำนวน ๓๒ จังหวัด ๑๙๘ อำเภอ ๙๖๘ ตำบล ๘,๐๔๖ หมู่บ้าน (ยุติสถานการณ์แล้ว ได้แก่ จ.ร้อยเอ็ด พิษณุโลก เชียงราย) ปัจจุบันยังคงเหลือมีการประกาศเขตฯ (ภัยแล้ง) จำนวน ๒๙ จังหวัด ๑๖๐ อำเภอ ๗๕๒ ตำบล ๖,๑๐๑ หมู่บ้าน

ที่	จังหวัด	อำเภอ	ตำบล	หมู่บ้าน	รายชื่ออำเภอที่ประกาศเขตภัยพิบัติฯ
<b>๑. ด้านน้ำเพื่อการอุปโภค บริโภค จำนวน ๑๑ จังหวัด ๓๗ อำเภอ ๑๕๕ ตำบล ๑,๐๕๑ หมู่บ้าน</b>					
๑	น่าน	๒	๙	๖๔	สองแคว เมืองน่าน
๒	พิจิตร	๒	๖	๔๓	บางมูลนากวังทรายพูน
๓	ลำพูน	๑	๗	๑๓	ลี้
๔	ตาก	๖	๓๒	๑๙๑	แม่ระมาด บ้านตาก สามเงา วังเจ้า เมืองตาก อุ่มผาง
๕	สุรินทร์	๔	๒๕	๒๐๗	จอมพระ เขาสินรินทร์ รัตนบุรี สำโรงทาบ
๖	ขอนแก่น	๑	๑	๔	ชำสูง
๗	ชัยนาท	๔	๑๒	๑๒๑	มโนรมย์หนองมะโมง วัดสิงห์ เนินขาม
๘	สระบุรี	๘	๓๕	๑๗๑	มวกเหล็กวังม่วง เฉลิมพระเกียรติหนองแขงบ้านหม้อเมืองฯเสาไห้คอนทูด
๙	ชลบุรี	๑	๑	๗	เกาะสีชัง
๑๐	ตรัง	๖	๒๐	๑๕๕	วังวิเศษเมืองตรังย่านตาขาวรัชฎาสิเกาห้วยยอด
๑๑	ประจวบคีรีขันธ์	๒	๗	๗๕	เมืองฯหัวหิน
<b>รวม</b>		<b>๓๗</b>	<b>๑๕๕</b>	<b>๑,๐๕๑</b>	
<b>๒. ด้านน้ำเพื่อการเกษตร จำนวน ๙ จังหวัด ๗๓ อำเภอ ๓๖๔ ตำบล ๓,๒๑๕ หมู่บ้าน</b>					
๑๒	เชียงใหม่	๑๘	๖๘	๖๖๖	ดอยเต่าสันกำแพงแม่ริมแม่แตงจอมทองฮอดพร้าวดอยหล่อดอยสะเก็ดกัลยาณิวัฒนาเชียงดาวไชยปราการฝางอมก๋อยสะเมิงแม่แจ่มสันทรายแม่เมาะ
๑๓	พะเยา	๗	๓๙	๒๗๒	เมืองพะเยาดอกคำใต้แม่ใจจุนภูพานยาวเชียงคำปง
๑๔	สุโขทัย	๘	๔๐	๒๘๖	สวรรคโลกศรีนครศรีสำโรงศรีสัชนาลัยเมืองศรีมาศทุ่งเสลี่ยมบ้านด่านลานหอย
๑๕	นครพนม	๒	๖	๕๔	นาหว้าโพนสวรรค์
๑๖	มหาสารคาม	๖	๔๑	๔๗๗	กันทรวิชัยโกสุมพิสัยชื่นชมเขียงยืนเมืองมหาสารคามยางสีสุราช
๑๗	บุรีรัมย์	๖	๒๒	๘๖	เมืองพลับพลาชัยห้วยราชกระสังคูเมืองนางรอง
๑๘	กาญจนบุรี	๑๐	๔๙	๓๙๙	ห้วยกระเจาท่าม่วงศรีสวัสดิ์เมืองด่านมะขามเตี้ยสังขละบุรีทองผาภูมิไทรโยคเลาขวัญหนองปรือ
๑๙	สระแก้ว	๖	๔๐	๔๘๕	โคกสูงวัฒนานครตาพระยาอรัญประเทศวังน้ำเย็นเขาฉกรรจ์
๒๐	จันทบุรี	๑๐	๕๙	๔๙๐	มะขามโป่งน้ำร้อนสอยดาวแก่งหางแมวขลุงนายายอามเมืองจันทบุรีเขาชีชมฤฎุท่าใหม่แหลมสิงห์
<b>รวม</b>		<b>๗๓</b>	<b>๓๖๔</b>	<b>๓,๒๑๕</b>	
<b>๓. ด้านน้ำเพื่อการอุปโภค บริโภค และด้านน้ำเพื่อการเกษตร จำนวน ๙ จังหวัด ๕๐ อำเภอ ๒๓๓ ตำบล ๑,๘๓๕ หมู่บ้าน</b>					
๒๑	อุดรดิตถ์	๘	๓๘	๓๑๓	เมืองอุดรดิตถ์ท่าปลาทองแสนขันตรอนพิชัยน้ำปาดลับแลบ้านโคก
๒๒	นครสวรรค์	๕	๙	๘๑	เมืองชุมแสงตากลีพยุหะคีรี
๒๓	นครราชสีมา	๑๑	๖๓	๖๗๕	ขามสะแกแสงคงบัวลายแก้มสนามนางโนนไทยด่านขุนทดโนนสูงเทพารักษ์พระทองคำบัวใหญ่สูงเนิน
๒๔	เพชรบุรี	๕	๑๗	๙๘	ชะอำแก่งกระจานบ้านลาดเขาย้อยท่ายาง
๒๕	ตราด	๗	๓๖	๒๔๙	เมืองตราดเขาสมิงแหลมงอบคลองใหญ่ปอไร่เกาะกูดเกาะช้าง
๒๖	สตูล	๕	๑๕	๖๕	ละงูทุ่งหว้ามะนังเมืองควนโดน

ที่	จังหวัด	อำเภอ	ตำบล	หมู่บ้าน	รายชื่ออำเภอที่ประกาศเขตภัยพิบัติฯ
๒๗	กระบี่	๔	๒๒	๑๔๔	คลองท่อม เกาะลันตา ลำทับ เมืองกระบี่
๒๘	นครศรีธรรมราช	๑	๒	๒๘	เมืองนครศรีธรรมราช
๒๙	หนองบัวลำภู	๔	๓๑	๑๘๒	นากลาง เมืองหนองบัวลำภู นาวัง โนนสัง
รวม		๕๐	๒๓๓	๑,๘๓๕	
รวม ๒๙ จังหวัด		๑๖๐	๗๕๒	๖,๑๐๑	

#### ๙. การคาดหมายลักษณะอากาศ ๗ วันข้างหน้า (ระหว่างวันที่ ๓ - ๙ พฤษภาคม ๒๕๕๙)

อากาศร้อนโดยทั่วไปกับมีฟ้าหลัวในตอนกลางวัน และมีอากาศร้อนจัดบางพื้นที่บริเวณภาคเหนือ ภาคตะวันออกเฉียงเหนือ ภาคตะวันออก และภาคกลาง ตลอดช่วง

ในช่วงวันที่ ๓-๔ พ.ค. และ ๗-๙ พ.ค. บริเวณประเทศไทยตอนบนจะมีฝนฟ้าคะนองบางแห่งถึงเป็นแห่งๆ กับมีลมกระโชกแรง และลูกเห็บตกบางแห่ง บริเวณภาคเหนือ ภาคตะวันออกเฉียงเหนือ ภาคกลาง และภาคตะวันออก ส่วนในช่วงวันที่ ๕-๖ พ.ค. บริเวณประเทศไทยตอนบนจะมีฝนฟ้าคะนองและมีลมกระโชกแรงบางแห่ง

ลักษณะสำคัญทางอุตุนิยมวิทยา คือ หย่อมความกดอากาศต่ำเนื่องจากความร้อนปกคลุมประเทศไทยตอนบน ตลอดช่วง ในช่วงวันที่ ๓-๔ พ.ค. และ ในช่วงวันที่ ๗-๙ พ.ค. ลมใต้และลมตะวันออกเฉียงใต้พัดนำความชื้นจากทะเลจีนใต้และอ่าวไทยปกคลุมภาคตะวันออกเฉียงเหนือตอนล่าง ภาคกลาง และภาคตะวันออก ส่วนภาคเหนือมีลมฝ่ายตะวันตกพัดปกคลุม

ส่วนในช่วงวันที่ ๕-๖ พ.ค. ลมตะวันออกเฉียงใต้พัดนำความชื้นจากทะเลจีนใต้และอ่าวไทยพัดปกคลุมภาคตะวันออกเฉียงเหนือตอนล่าง ภาคกลาง และภาคตะวันออก

จึงเรียนมาเพื่อโปรดทราบ

นายสุพจน์ โตวิจักษณ์ชัยกุล  
อธิบดีกรมทรัพยากรน้ำ