

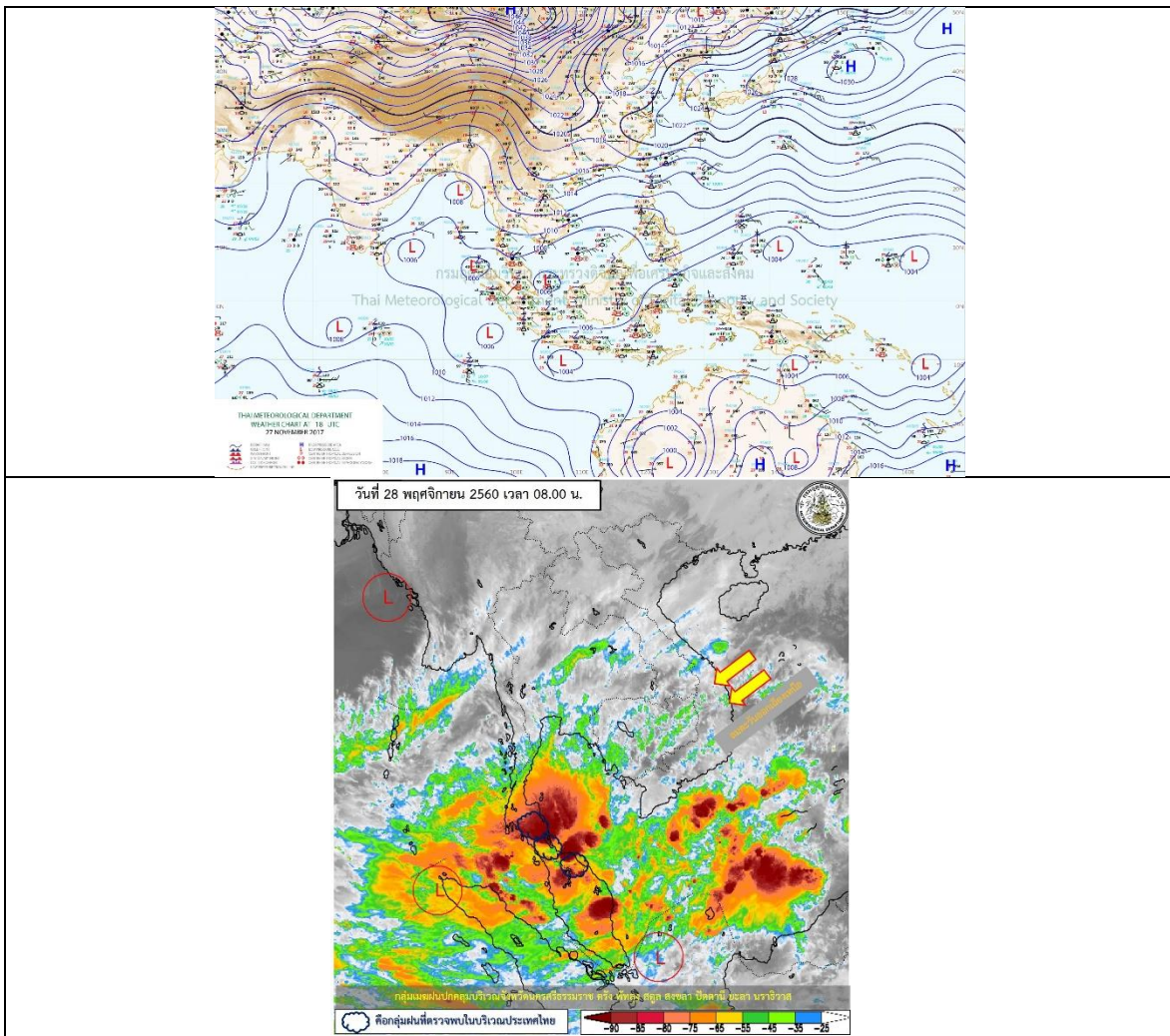
รายงานสถานการณ์น้ำและคาดการณ์น้ำในพื้นที่ ลุ่มน้ำโขง-ชี-มูล วันที่ 28 พฤศจิกายน 2560

1. พยากรณ์อากาศ

ตารางที่ 1 พยากรณ์อากาศ วันที่ 28 พฤศจิกายน 2560

ภาคตะวันออกเฉียงเหนือ	อากาศเย็นกับมีหมอกในตอนเช้า และอุณหภูมิจะสูงขึ้น
	อุณหภูมิต่ำสุด 16-21 องศาเซลเซียส
	อุณหภูมิสูงสุด 29-31 องศาเซลเซียส
	บริเวณยอดภูมีอากาศหนาว อุณหภูมิต่ำสุด 11-15 องศาเซลเซียส ลมตะวันออกเฉียงเหนือ ความเร็ว 10-30 กม./ชม.

ที่มา : https://www.tmd.go.th/daily_forecast.php



รูปที่ 1 พยากรณ์อากาศ วันที่ 28 พ.ย. 2560



2. สรุประดับน้ำรายวัน

ตารางที่ 2 สรุปได้การมาของพื้นที่ลุ่มน้ำโขง ชี มูล ประจำวันที่ 28-พ.ย.-60

หน่วยงาน: หน่วยงานวิศวกรรมชลประทานและทรัพยากรน้ำ

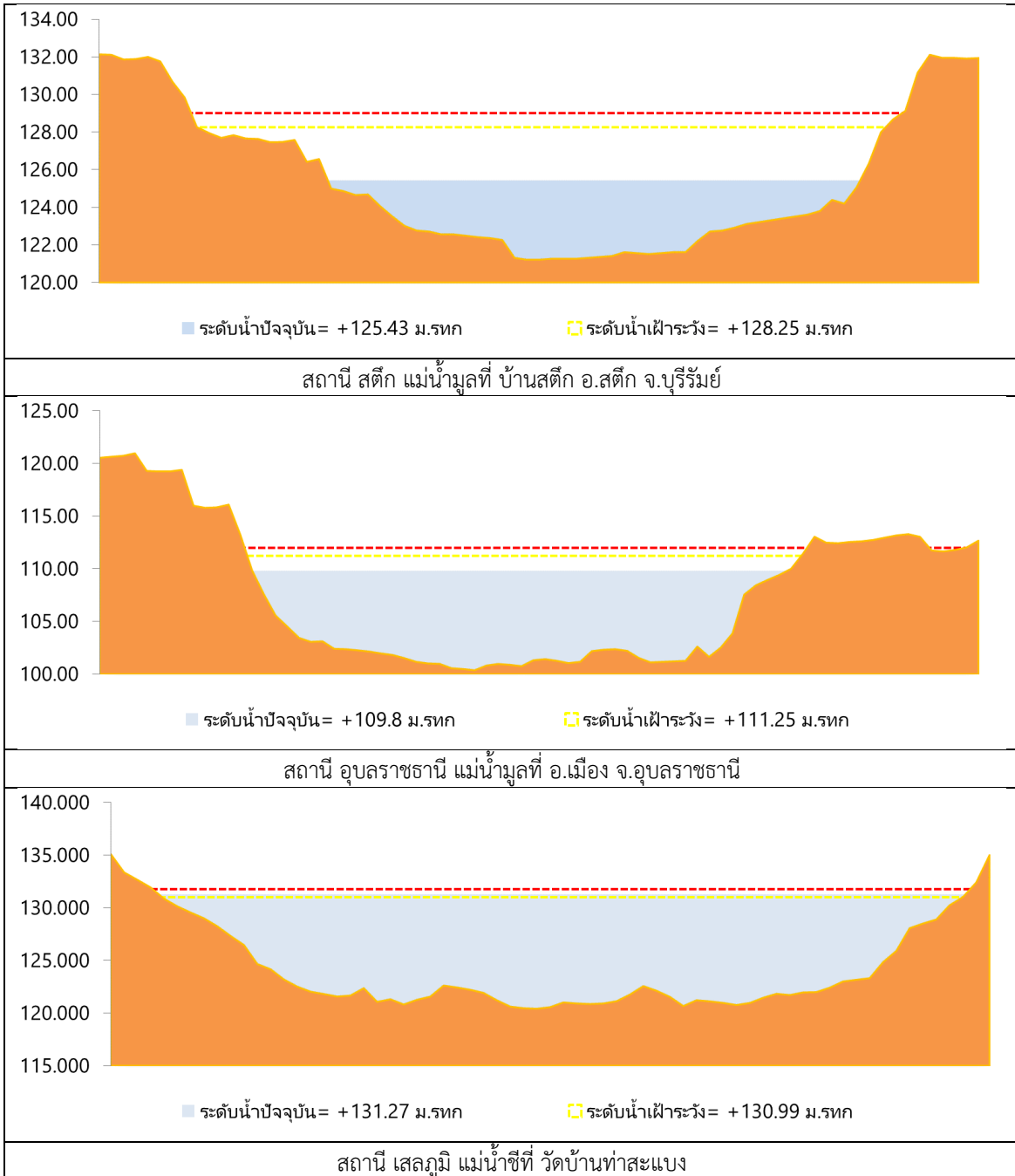
ลำดับที่	สถานี	ชื่อพื้นที่	ระดับน้ำ (ม.รทก.)		ระดับน้ำคาดการณ์ (ม.รทก.)											แนวโน้ม
			ค่า HI	ค่า HH	22-พ.ย.-60	23-พ.ย.-60	24-พ.ย.-60	25-พ.ย.-60	26-พ.ย.-60	27-พ.ย.-60	28-พ.ย.-60	29-พ.ย.-60	30-พ.ย.-60	1-ธ.ค.-60		
1	น้ำที่บ้านเขวาสันติ อ.เมือง จ.มหาสารคาม	สถานี E.66A	137.65	138.40	139.26	139.15	138.97	138.77	138.48	138.06	137.56	137.06	136.92	136.90	ลดลง	
2	น้ำที่ กบ.นาท่ามะเขือ	สถานี E.20A	127.25	127.00	127.87	127.85	127.85	127.81	127.79	127.77	127.75	127.74	127.73	127.72	ลดลง	
3	น้ำที่ วัดบ้านจวน	สถานี E.18	130.99	131.74	131.79	131.73	131.66	131.58	131.49	131.38	131.27	131.12	130.97	130.85	ลดลง	
4	น้ำที่ อ.โคกโพธิ์ไชย	สถานี E.91	148.95	149.70	148.22	147.62	146.51	145.92	144.95	144.73	144.17	144.16	144.15	144.14	ลดลง	
5	น้ำที่ บ้านดัก อ.สตึก จ.บุรีรัมย์	สถานี M.6A	128.25	129.00	128.77	128.55	128.30	128.05	128.82	128.60	128.43	128.42	128.40	128.39	ลดลง	
6	น้ำที่ บ้านดัก อ.สตึก จ.บุรีรัมย์	สถานี M.7	111.25	112.00	110.23	110.22	110.17	110.13	110.08	109.96	109.80	109.79	109.78	109.76	ลดลง	

พจนานุกรม: H-ระดับน้ำอยู่ในเกณฑ์สูง

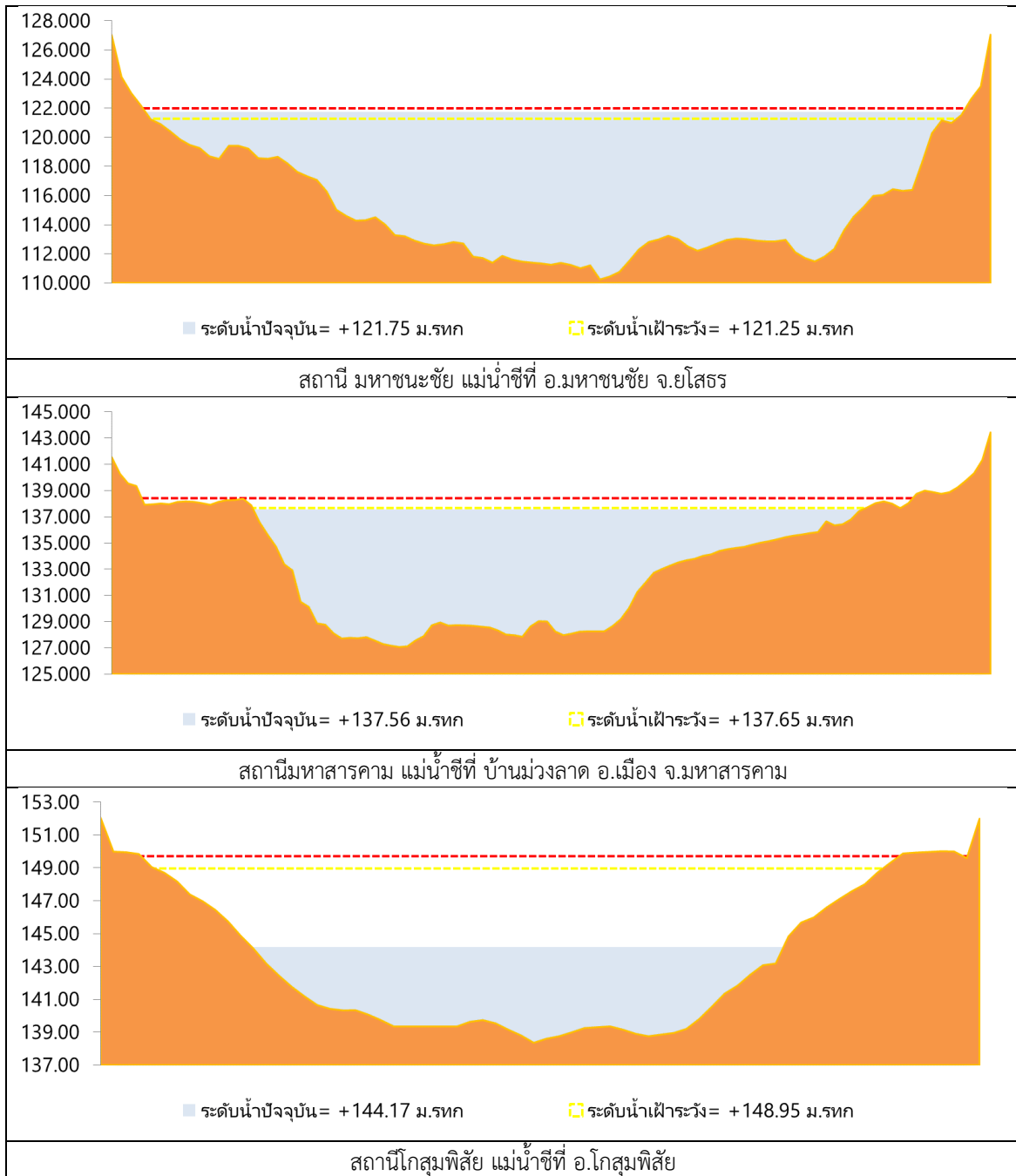
-HH-ระดับน้ำอยู่ในเกณฑ์ต่ำ



2.1 ระดับน้ำในลำน้ำ



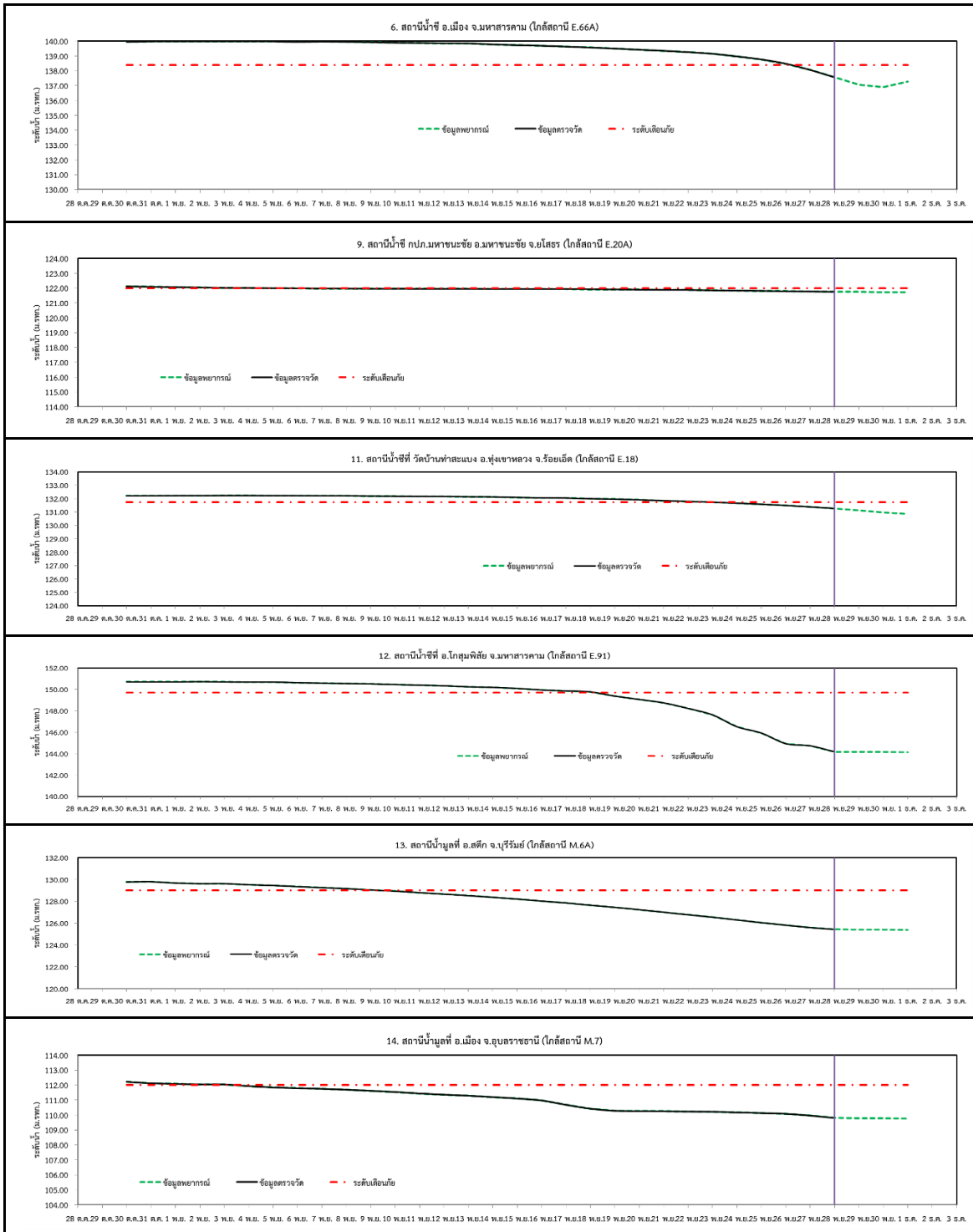
รูปที่ 2 กราฟระดับน้ำในลำน้ำ



รูปที่ 2 กราฟระดับน้ำในลำน้ำ (ต่อ)



3. ผลการวิเคราะห์สถานการณ์น้ำ



รูปที่ 3 กราฟระดับน้ำย้อนหลัง 30 วัน และค่าพยากรณ์



4. สรุปสถานการณ์ ระดับน้ำอยู่ในเกณฑ์ปกติ