

รายงานสถานการณ์น้ำลุ่มน้ำทะเลสาบสงขลา

วันที่ 30 พฤศจิกายน 2560

1) สภาพภูมิอากาศ

ประกาศกรมอุตุนิยมวิทยา"ฝนตกหนักและคลื่นลมแรงบริเวณภาคใต้ (มีผลกระทบจนถึงวันที่ 1 ธันวาคม 2560)" ฉบับที่ 31 ลงวันที่ 30 พฤศจิกายน 2560 หย่อมความกดอากาศต่ำปกคลุมบริเวณประเทศไทยมาเลเซีย คาดว่าจะเคลื่อนตัวอย่างช้าๆ ผ่านภาคใต้ตอนล่างในวันนี้ (30 พ.ย. 2560) และจะเคลื่อนลงทะเลอันดามันในวันพรุ่งนี้ (1 ธ.ค. 2560) ลักษณะเช่นนี้ทำให้ภาคใต้มีฝนตกชุกหนาแน่นอย่างต่อเนื่องและมีฝนตกหนักถึงหนักมากหลายพื้นที่ ขอให้ประชาชนในพื้นที่เสี่ยงภัยเตรียมการป้องกันและระวังอันตรายจากฝนตกหนักถึงหนักมากและฝนตกสะสม ซึ่งทำให้เกิดน้ำท่วมฉับพลัน น้ำป่าไหลหลาก และน้ำล้นตลิ่งไว้ด้วย สำหรับพื้นที่ที่มีน้ำท่วมอยู่แล้วยังคงต้องเฝ้าระวังต่อไปอีก

พื้นที่ที่คาดว่าจะได้รับผลกระทบมีดังนี้

ในวันที่ 30 พฤศจิกายน บริเวณจังหวัดชุมพร สุราษฎร์ธานี นครศรีธรรมราช พัทลุง สงขลา ปัตตานี ยะลา นราธิวาส ธารนง พังงา ภูเก็ต กระบี่ ตรัง และสตูล

ในวันที่ 1 ธันวาคม 2560 บริเวณจังหวัดชุมพร สุราษฎร์ธานี นครศรีธรรมราช ธารนง พังงา ภูเก็ต กระบี่ ตรัง และสตูล

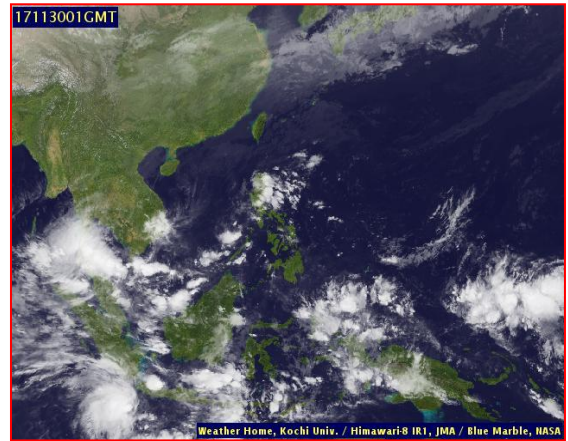
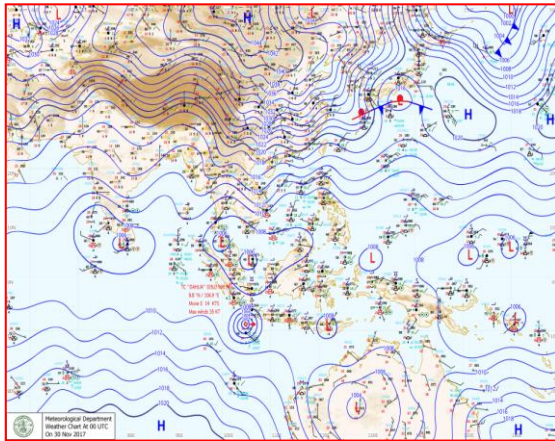
สำหรับคลื่นลมบริเวณอ่าวไทยและทะเลอันดามันจะมีกำลังแรง โดยบริเวณอ่าวไทยมีคลื่นสูง 2-3 เมตร ส่วนทะเลอันดามันมีคลื่นสูงประมาณ 2 เมตร ขอให้ชาวเรือเดินเรือด้วยความระมัดระวัง เรือเล็กบริเวณอ่าวไทยควรงดออกจากฝั่ง ส่วนประชาชนบริเวณชายฝั่งภาคใต้ฝั่งตะวันออก ขอให้ระวังอันตรายจากคลื่นลมแรงที่ซัดเข้าหาฝั่งไว้ด้วย

จึงขอให้ประชาชนติดตามประกาศจากกรมอุตุนิยมวิทยาและหน่วยงานราชการอย่างใกล้ชิด และสามารถติดตามข้อมูลที่เว็บไซต์กรมอุตุนิยมวิทยา <http://www.tmd.go.th> หรือสายด่วนพยากรณ์อากาศ 1182 และสายด่วนนิรภัย 1784 ได้ตลอด 24 ชั่วโมง

ลักษณะอากาศทั่วไป (ที่มา: กรมอุตุนิยมวิทยา)

พยากรณ์อากาศ 24 ชั่วโมงข้างหน้า ภาคใต้ยังคงมีฝนตกชุกหนาแน่นและมีฝนตกหนักถึงหนักมากหลายพื้นที่ ขอให้ประชาชนในพื้นที่เสี่ยงภัยเตรียมการป้องกันและระวังอันตรายจากฝนตกหนักถึงหนักมากและฝนตกสะสมที่อาจทำให้เกิดน้ำท่วมฉับพลัน น้ำป่าไหลหลาก และน้ำล้นตลิ่งไว้ด้วย สำหรับพื้นที่ที่มีน้ำท่วมอยู่แล้วยังคงต้องเฝ้าระวังต่อไปอีก ส่วนบริเวณอ่าวไทยและทะเลอันดามันมีคลื่นสูง 2-3 เมตร ขอให้ชาวเรือเดินเรือด้วยความระมัดระวัง เรือเล็กบริเวณอ่าวไทยควรงดออกจากฝั่งจนถึงวันที่ 1 ธ.ค. 60 และประชาชนที่อาศัยอยู่บริเวณชายฝั่งภาคใต้ฝั่งตะวันออกระวังอันตรายจากคลื่นที่ซัดเข้าหาฝั่งไว้ด้วย

สภาพอากาศภาคใต้ฝั่งตะวันออก มีเมฆมาก และมีฝนฟ้าคะนอง ร้อยละ 70 ของพื้นที่ กับมีฝนตกหนักถึงหนักมากหลายพื้นที่ บริเวณจังหวัดชุมพร สุราษฎร์ธานี นครศรีธรรมราช พัทลุง สงขลา ปัตตานี ยะลา และนราธิวาส อุณหภูมิต่ำสุด 20-24 องศาเซลเซียส อุณหภูมิสูงสุด 25-30 องศาเซลเซียส ผลคาดการณ์ปริมาณน้ำฝนล่วงหน้า 1-7 วัน มีฝนฟ้าคะนองร้อยละ 60-70 ของพื้นที่ตลอดช่วง กับมีฝนตกหนักถึงหนักมากหลายพื้นที่ในช่วงวันที่ 29 พ.ย. -1 ธ.ค.



แผนที่อากาศ วันที่ 30 พ.ย. 2560 เวลา 07.00 น.

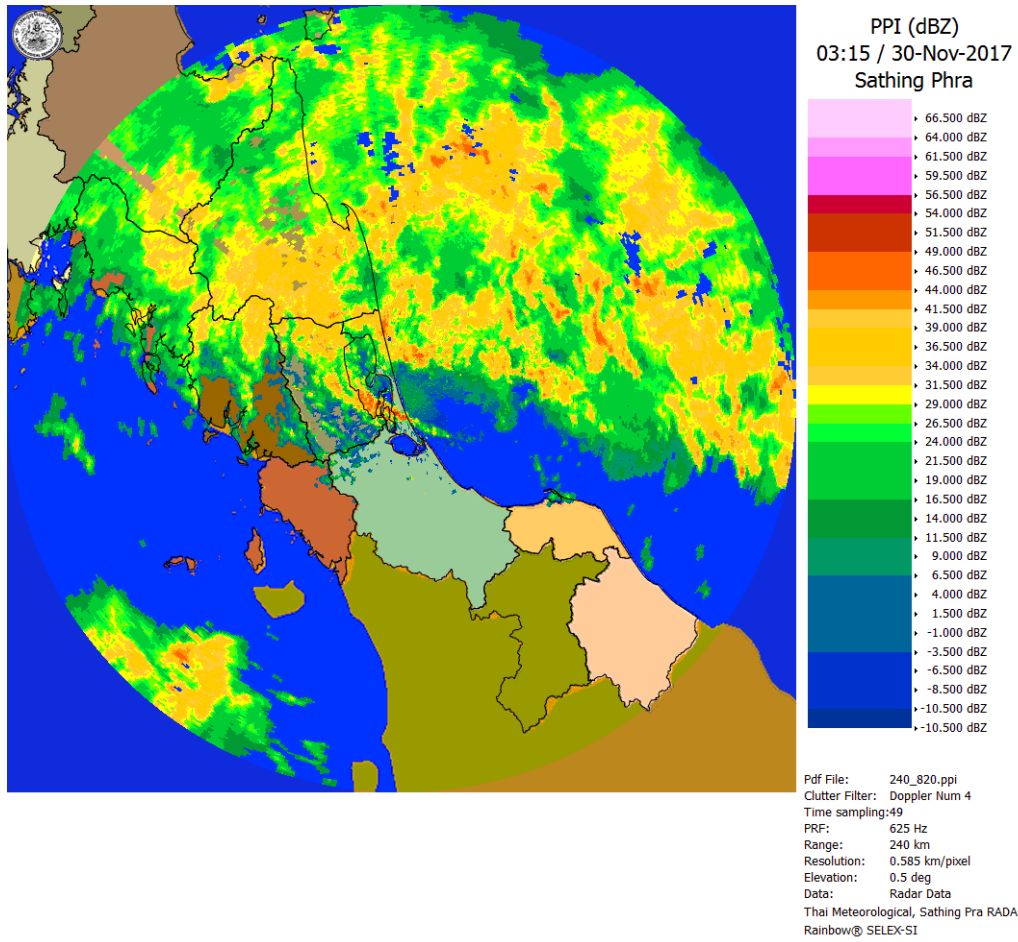
ภาพถ่ายจากดาวเทียม วันที่ 30 พ.ย. 2560

2) สถานการณ์ฝน

จากข้อมูลสถานการณ์ฝนในพื้นที่ลุ่มน้ำทะเลสาบสงขลาของวันที่ 30 พฤศจิกายน 2560 จากกรมทรัพยากรน้ำ กรมอุตุนิยมวิทยา กรมชลประทาน และสถาบันสารสนเทศทรัพยากรน้ำและการเกษตร (องค์การมหาชน) พบว่า มีฝนตกทั่วไปและตกหนักมากในหลายพื้นที่ บริเวณอำเภอเขาชัยสน กงหรา ตะโหมด บางแก้ว ป่าบอน ปากพูน และอำเภอเมือง จังหวัดพัทลุง บริเวณอำเภอนาหม่อม สทิงพระ ระโนด กระแสสินธุ์ บางกล่ำ หาดใหญ่ และอำเภอเมือง จังหวัดสงขลา ปริมาณฝน 114.6 – 233.4 มิลลิเมตร

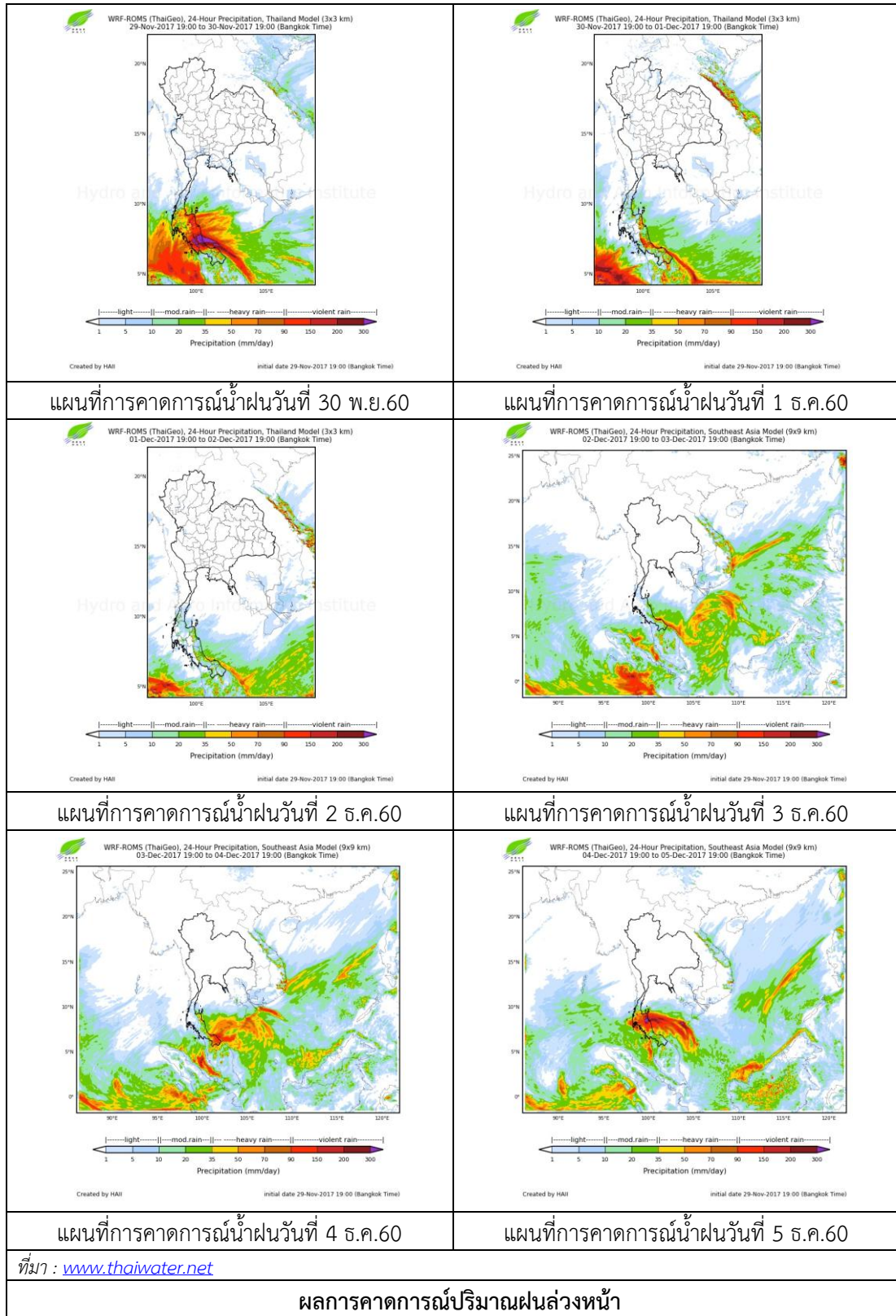
ข้อมูลสถานการณ์ฝนในพื้นที่ลุ่มน้ำทะเลสาบสงขลา ณ วันที่ 30 พฤศจิกายน 2560 เวลา 07.00 น.

ลำดับ	สถานี	ปริมาณฝน (มม.)
1	อ.เขาชัยสน จ.พัทลุง	<u>220.0</u>
2	อ.กงหรา จ.พัทลุง	<u>188.5</u>
3	อ.ตะโหมด จ.พัทลุง	<u>208.2</u>
4	อ.บางแก้ว จ.พัทลุง	<u>232.8</u>
5	อ.ป่าบอน จ.พัทลุง	<u>187.9</u>
6	อ.ปากพูน จ.พัทลุง	<u>180.0</u>
7	พัทลุง สกษ. ต.ลำปำ อ.เมือง จ.พัทลุง	<u>149.4</u>
8	อ.นาหม่อม จ.สงขลา	<u>114.6</u>
9	อ.สทิงพระ จ.สงขลา	<u>132.0</u>
10	อ.ระโนด จ.สงขลา	<u>233.4</u>
11	อ.กระแสสินธุ์ จ.สงขลา	<u>190.6</u>
12	อ.บางกล่ำ จ.สงขลา	<u>135.0</u>
13	คอหงส์ สกษ. ต.คอหงส์ อ.หาดใหญ่ จ.สงขลา	<u>159.8</u>
14	ต.บ่อยาง อ.เมือง จ.สงขลา	<u>125.0</u>



ภาพเรดาร์ตรวจอากาศ “สทิงพระ” ณ วันที่ 30 พฤศจิกายน 2560 (ที่มา : กรมอุตุนิยมวิทยา)

สถานการณ์น้ำฝน



3) ข้อมูลปริมาณน้ำในลำน้ำ

ลุ่มน้ำทะเลสาบสงขลา มีสถานการณ์น้ำท่วมในหลายพื้นที่ ปัจจุบันสถานการณ์น้ำในลำน้ำโดยทั่วไปยังคงมีระดับน้ำสูง และมีแนวโน้มเพิ่มขึ้นอย่างต่อเนื่อง ต้องติดตามเฝ้าระวังสถานการณ์น้ำอย่างใกล้ชิดในระยะนี้

สถานการณ์น้ำท่า (26 – 30 พ.ย. 2560 ที่มา : กรมชลประทาน)

สถานี	แม่น้ำ	อำเภอ	จังหวัด	ระดับน้ำ-ม.	อาทิตย์	จันทร์	อังคาร	พุธ	พฤหัสบดี
				ปริมาณน้ำ-ล.ม./ว. (ระดับเตือนภัย)	26 พ.ย.	27 พ.ย.	28 พ.ย.	29 พ.ย.	30 พ.ย.
X.170	คลองลำ	ศรีนครินทร์	พัทลุง	25.20	24.20	23.88	21.81	22.41	23.50
				580.00	218.00	192.40	62.50	93.60	164.00
X.265	คลองน่วย	เมือง	พัทลุง	8.00	7.52	7.42	7.25	7.24	7.61
				7.00	*	*	*	*	*
X.174	คลองหวัะ	หาดใหญ่	สงขลา	8.88	5.25	8.07	6.30	6.24	8.32
				388.00	6.00	72.50	19.30	18.28	86.20
X.173A	คลองอู่ตะเภา	สะเดา	สงขลา	15.90	13.24	15.14	15.60	15.45	15.85
				258.00	58.00	134.90	171.00	157.75	198.00
X.90	คลองอู่ตะเภา	คลองหอยโข่ง	สงขลา	8.00	3.36	7.68	7.72	7.63	7.94
				580.00	50.40	420.00	426.00	412.50	460.40
X.44	คลองอู่ตะเภา	หาดใหญ่	สงขลา	7.40	1.29	4.62	4.76	4.64	5.19
				582.00	33.60	260.00	274.00	262.00	320.90

หมายเหตุ * หมายถึง ไม่มีข้อมูล

ข้อมูลระดับน้ำจากระบบตรวจวัดสภาพทางไกลอัตโนมัติลุ่มน้ำทะเลสาบสงขลา กรมทรัพยากรน้ำ ประจำวันที่ 30 พฤศจิกายน 2560 เวลา 07.00 น.

ข้อมูลระดับน้ำ (28 – 30 พ.ย. 2560 ที่มา : กรมทรัพยากรน้ำ)

สถานี	ตำบล	อำเภอ	จังหวัด	ระดับน้ำวิกฤติ-ม.รทก.	อังคาร	พุธ	พฤหัสบดี	แนวโน้ม (เพิ่ม/ลด)
					28 พ.ย.	29 พ.ย.	30 พ.ย.	
คลองอู่ตะเภาตอนบน	พังงา	สะเดา	สงขลา	18.60	17.07	16.92	17.38	เพิ่มขึ้น
คลองอู่ตะเภาตอนล่าง	หาดใหญ่	หาดใหญ่	สงขลา	7.24	4.83	4.71	5.32	เพิ่มขึ้น
คลองรัตภูมิ	กำแพงเพชร	รัตภูมิ	สงขลา	21.38	17.67	17.87	17.94	เพิ่มขึ้น
คลองตะโหมด(ท่าเขียด)	แม่ขรี	ตะโหมด	พัทลุง	26.52	24.81	25.15	26.34	เพิ่มขึ้น
คลองนาท่อม	ร่มเมือง	เมือง	พัทลุง	27.00	21.64	22.16	23.31	เพิ่มขึ้น
คลองท่าแนะ	เขาย่า	ศรีบรรพต	พัทลุง	36.53	34.64	34.99	36.91	เพิ่มขึ้น
ลำปำ	ลำปำ	เมือง	พัทลุง	0.74	0.69	0.80	1.06	เพิ่มขึ้น

เฝ้าระวังน้ำท่วม

วิกฤติน้ำท่วม

ปริมาณน้ำในลำน้ำของคลองต่างๆ ในพื้นที่ลุ่มน้ำทะเลสาบสงขลา วันที่ 30 พฤศจิกายน 2560

สถานีคลองอู่ตะเภาตอนล่าง - ต.หาดใหญ่ อ.หาดใหญ่ จ.สงขลา
(ลุ่มน้ำทะเลสาบสงขลา)



ระดับน้ำเวลา 07.00 น. = 5.32 ม.รทก.
ต่ำกว่าระดับวิกฤติ = 1.92 ม.รทก.
สถานการณ์ : ปกติ

สถานีคลองตะโหมด(ท่าเขียด) - ต.แม่ขรี อ.ตะโหมด จ.พัทลุง
(ลุ่มน้ำทะเลสาบสงขลา)



ระดับน้ำเวลา 07.00 น. = 26.34 ม.รทก.
ต่ำกว่าระดับวิกฤติ = 0.18 ม.รทก.
สถานการณ์ : **ฝ้าระวัง**

สถานีลำป่า - ต.ลำป่า อ.เมือง จ.พัทลุง
(ลุ่มน้ำทะเลสาบสงขลา)



ระดับน้ำเวลา 07.00 น. = 1.06 ม.รทก.
สูงกว่าระดับวิกฤติ = 0.32 ม.รทก.
สถานการณ์ : **น้ำท่วม**

4) สรุป

สถานการณ์น้ำในลุ่มน้ำทะเลสาบสงขลาประจำวันวันที่ 30 พฤศจิกายน 2560 ปัจจุบันมีพื้นที่ประสบอุทกภัย 2 จังหวัด ประกอบด้วย จังหวัดพัทลุงและสงขลา โดยจังหวัดพัทลุงมีพื้นที่ที่ได้รับผลกระทบจำนวน 11 อำเภอ (อ.เมือง ควนขนุน ศรีบรรพต ศรีนครินทร์ กงหรา ปากพูน ป่าพะยอม ป่าบอน เขาชัยสน บางแก้วและตะโหมด) จังหวัดสงขลามีพื้นที่ที่ได้รับผลกระทบจำนวน 10 อำเภอ (อ.เทพา นาทม่อม สทิงพระ หาดใหญ่ จะนะ สะบ้าย้อย ควนเนียง สิงหนคร กระแสสินธุ์ และรัตภูมิ) สถานการณ์น้ำในลำน้ำยังคงมีระดับน้ำสูงและมีแนวโน้มเพิ่มสูงขึ้น ยังคงมีฝนตกชุกหนาแน่นและมีฝนตกหนักถึงหนักมากหลายพื้นที่ ขอให้ติดตามฝ้าระวังสถานการณ์น้ำอย่างใกล้ชิด