

รายงานสถานการณ์น้ำลุ่มน้ำเจ้าพระยา

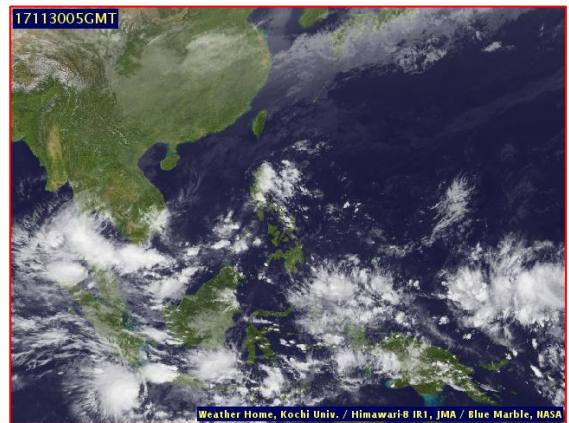
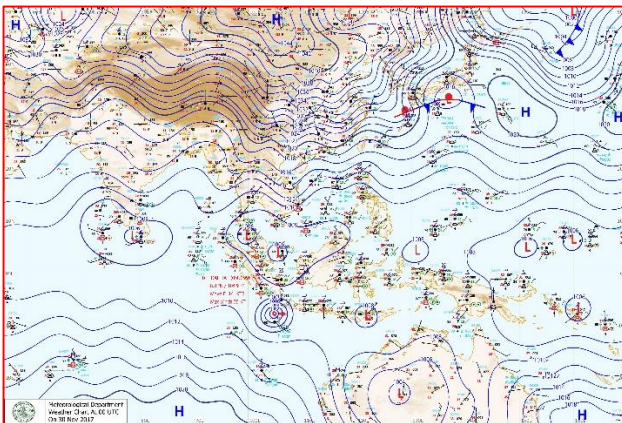
วันที่ 30 พฤศจิกายน 2560

1) สภาพภูมิอากาศ

ลักษณะอากาศทั่วไป (ที่มา: กรมอุตุนิยมวิทยา)

พยากรณ์อากาศ 24 ชั่วโมงข้างหน้า ภาคใต้ยังคงมีฝนตกชุกหนาแน่นและมีฝนตกหนักถึงหนักมากหลายพื้นที่ ขอให้ประชาชนในพื้นที่เสี่ยงภัยเตรียมการป้องกันและระวังอันตรายจากฝนตกหนักถึงหนักมาก และฝนตกสะสมที่อาจทำให้เกิดน้ำท่วมฉับพลัน น้ำป่าไหลหลาก และน้ำล้นตลิ่งไว้ด้วย สำหรับพื้นที่มีน้ำท่วมอยู่แล้วยังคงต้องเฝ้าระวังต่อไปอีก ส่วนบริเวณอ่าวไทยและทะเลอันดามันมีคลื่นสูง 2-3 เมตร ขอให้ชาวเรือเดินเรือด้วยความระมัดระวัง เรือเล็กควรงดออกจากฝั่งจนถึงวันที่ 1 ธ.ค. 60 และประชาชนที่อาศัยอยู่บริเวณชายฝั่งภาคใต้ฝั่งตะวันออกระวังอันตรายจากคลื่นที่ซัดเข้าหาฝั่งไว้ด้วย

สภาพอากาศภาคกลาง มีเมฆเป็นส่วนมาก โดยมีฝนเล็กน้อยบางแห่ง ส่วนมากทางตอนล่างของภาค อุณหภูมิ ต่ำสุด 23-26 องศาเซลเซียส อุณหภูมิสูงสุด 31-33 องศาเซลเซียส ลมตะวันออกเฉียงเหนือ ความเร็ว 10-30 กม./ชม. ในช่วงวันที่ 30 พ.ย. -1 ธ.ค. มีเมฆบางส่วนกับมีหมอกในตอนเช้า อุณหภูมิจะสูงขึ้น 1-3 องศาเซลเซียส โดยมีฝนเล็กน้อยบางแห่ง อุณหภูมิต่ำสุด 22-24 องศาเซลเซียส อุณหภูมิสูงสุด 31-33 องศาเซลเซียส ลมตะวันออกเฉียงเหนือ ความเร็ว 10-30 กม./ชม. ส่วนในช่วงวันที่ 2-6 ธ.ค. อากาศเย็น อุณหภูมิจะลดลง 1-3 องศาเซลเซียส กับมีลมแรง อุณหภูมิต่ำสุด 18-22 องศาเซลเซียส อุณหภูมิสูงสุด 30-32 องศาเซลเซียส ลมตะวันออกเฉียงเหนือ ความเร็ว 15-30 กม./ชม.



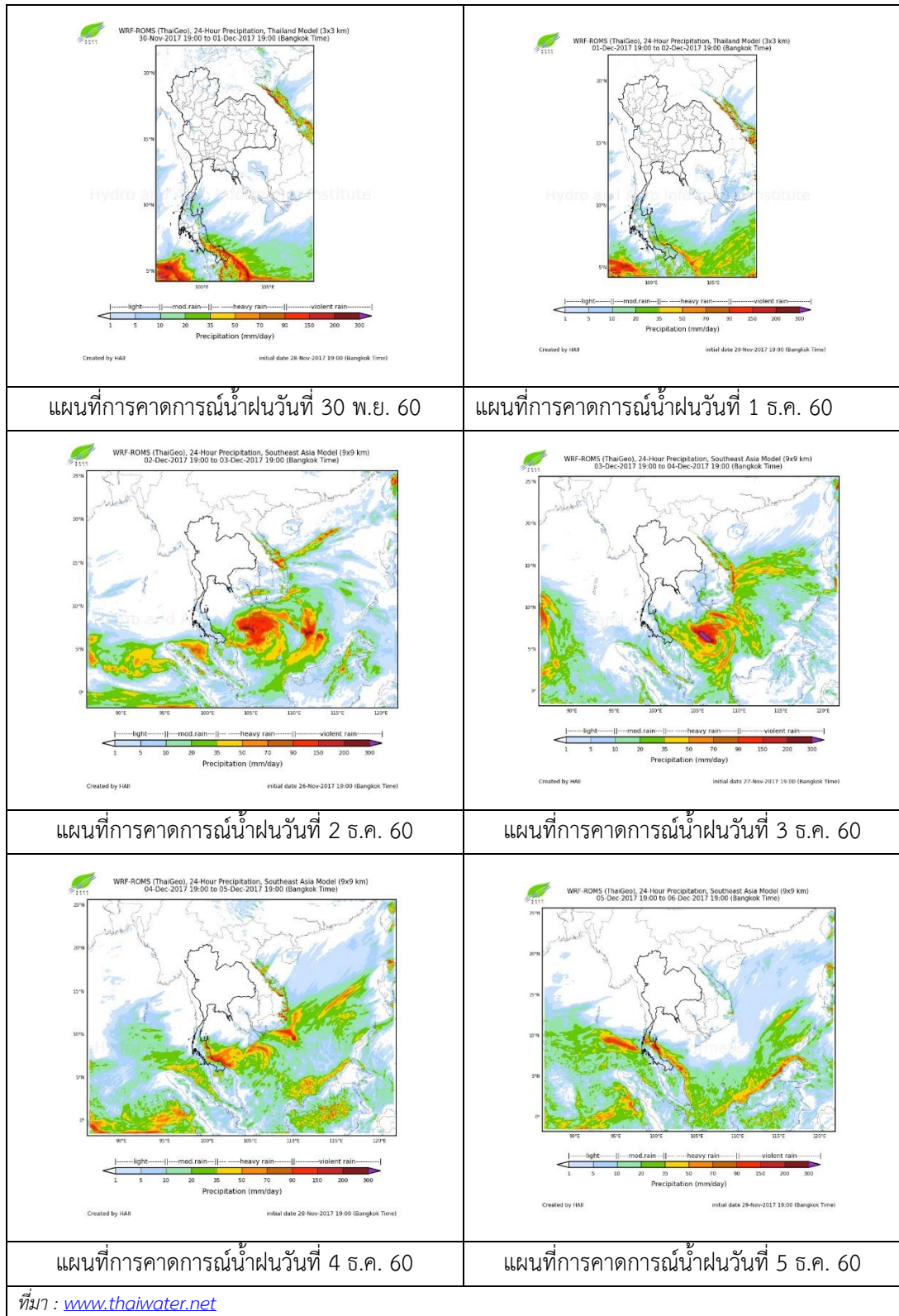
แผนที่อากาศ วันที่ 30 พ.ย. 2560 เวลา 07.00 น.

ภาพถ่ายจากดาวเทียม วันที่ 30 พ.ย. 2560

2) สถานการณ์ฝน

จากข้อมูลสถานการณ์ฝนในพื้นที่ลุ่มน้ำเจ้าพระยาของวันที่ วันที่ 30 พฤศจิกายน 2560 จากกรมทรัพยากรน้ำ กรมอุตุนิยมวิทยา กรมชลประทาน และสถาบันสารสนเทศทรัพยากรน้ำและการเกษตร (องค์การมหาชน) พบว่าไม่มีฝนตกในพื้นที่ลุ่มน้ำเจ้าพระยา

สถานการณ์น้ำฝน



3) ข้อมูลปริมาณน้ำในลำน้ำ

ลุ่มน้ำเจ้าพระยา ปัจจุบันสถานการณ์ปกติ โดยระดับน้ำส่วนใหญ่ลดลงจากเมื่อวาน

สถานการณ์น้ำท่า (28 พ.ย. – 30 พ.ย. 2560 ที่มา: กรมชลประทาน)

สถานี	แม่น้ำ	อำเภอ	จังหวัด	ระดับ	อังคาร	พุธ	พฤหัสบดี
				ตลิ่ง			
				ปริมาณน้ำ (ลบ. ม./วิ.)	28 พ.ย.	29 พ.ย.	30 พ.ย.
C.2	เจ้าพระยา	เมือง	นครสวรรค์	26.20	20.54	20.28	19.97
				3,590	931	852	760
C.13	เขื่อน เจ้าพระยา	สรรพยา	ชัยนาท	17.21	16.79	16.76	16.62
				2,840	603	509	453
C.3	เจ้าพระยา	เมือง	สิงห์บุรี	11.70	6.67	6.28	5.92
				2,340	596	518	450
C.35	เจ้าพระยา	พระนครศรีอยุธยา	พระนครศรีอยุธยา	4.58	2.56	2.40	2.18
				1,155	635	596	543
C.36	คลองบาง หลวง	บางบาล	พระนครศรีอยุธยา	4.00	3.14	2.95	2.72
				404	298	274	244
C.37	คลอง บางบาน	บางบาล	พระนครศรีอยุธยา	3.80	2.63	2.46	2.25
				134	83	75	66



สถานีโคกจันทร์ - ต.โพธิ์นางคำ อ.สรรพยา
จ.ชัยนาท (ลุ่มน้ำเจ้าพระยา)



สถานีบ้านยางมณี ต.องครักษ์ อ.โพธิ์ทอง
จ.อ่างทอง (ลุ่มน้ำเจ้าพระยา)



ปริมาณน้ำในลำน้ำของคลองต่างๆ ในพื้นที่ลุ่มน้ำเจ้าพระยา

4) สรุป

สถานการณ์ในลุ่มน้ำเจ้าพระยาปัจจุบันสถานการณ์ปกติ โดยระดับน้ำเขื่อนเจ้าพระยามีปริมาณน้ำไหลผ่าน 453 ลบม./วินาที ระดับน้ำเหนือเขื่อน + 16.62 ม.รทก. ระดับน้ำท้ายเขื่อน + 8.86 ม.รทก.