

รายงานสถานการณ์น้ำลุ่มน้ำยมและน่าน

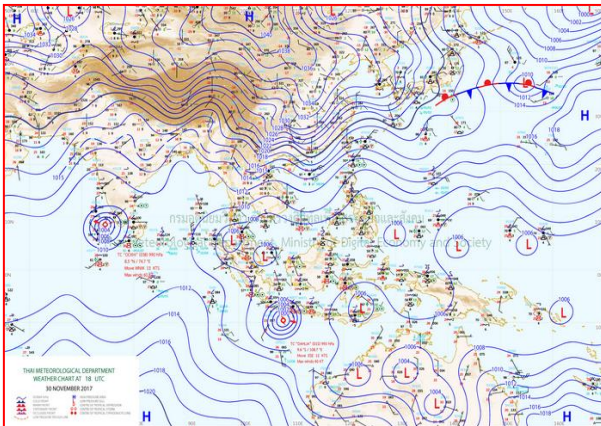
วันที่ 1 ธันวาคม 2560

1) สภาพภูมิอากาศ

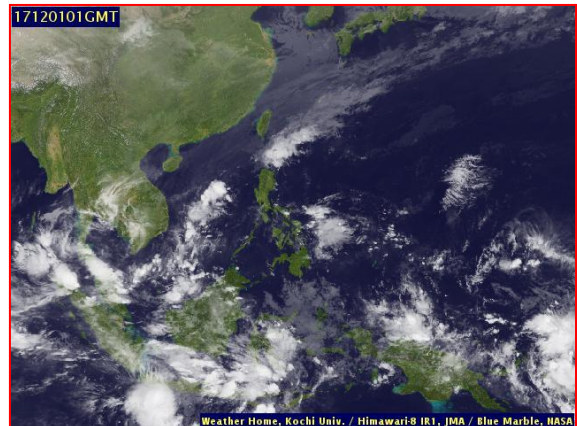
ลักษณะอากาศทั่วไป (ที่มา: กรมอุตุนิยมวิทยา)

พยากรณ์อากาศ 24 ชั่วโมงข้างหน้า ภาคใต้ยังคงมีฝนตกชุกหนาแน่นและมีฝนตกหนักถึงหนักมากหลายพื้นที่ ขอให้ประชาชนในพื้นที่เสี่ยงภัยเตรียมการป้องกันและระวังอันตรายจากฝนตกหนักถึงหนักมาก และฝนตกสะสมที่อาจทำให้เกิดน้ำท่วมฉับพลัน น้ำป่าไหลหลาก และน้ำล้นตลิ่งไว้ด้วย สำหรับพื้นที่ที่มีน้ำท่วมอยู่แล้วยังคงต้องเฝ้าระวังต่อไปอีก ส่วนบริเวณอ่าวไทยและทะเลอันดามันมีคลื่นสูง 2-3 เมตร ขอให้ชาวเรือเดินเรือด้วยความระมัดระวัง เรือเล็กควรงดออกจากฝั่งจนถึงวันที่ 1 ธ.ค. 60 และประชาชนที่อาศัยอยู่บริเวณชายฝั่งภาคใต้ฝั่งตะวันออกระวังอันตรายจากคลื่นที่ซัดเข้าหาฝั่งไว้ด้วย สำหรับภาคตะวันออกเฉียงเหนือมีอากาศหนาวเย็นลงกับมีลมแรง และอุณหภูมิลดลง 2-4 องศาเซลเซียส ส่วนภาคเหนือ ภาคกลาง ภาคตะวันออก รวมทั้งกรุงเทพมหานครและปริมณฑลจะได้รับผลกระทบในระยะต่อไป

อากาศเย็น กับมีหมอกในตอนเช้า อุณหภูมิต่ำสุด 16-22 องศาเซลเซียส อุณหภูมิสูงสุด 28-34 องศาเซลเซียส บริเวณยอดดอยมีอากาศหนาว อุณหภูมิต่ำสุด 10-15 องศาเซลเซียส ผลคาดการณ์ปริมาณน้ำฝนล่วงหน้า 1-7 วัน ในช่วงวันที่ 30 พ.ย. -1 ธ.ค. อากาศเย็นกับมีหมอกในตอนเช้า โดยมีฝนเล็กน้อยบางแห่ง อุณหภูมิต่ำสุด 18-22 องศาเซลเซียส อุณหภูมิสูงสุด 29-33 องศาเซลเซียส ลมตะวันออกเฉียงเหนือ ความเร็ว 10-30 กม./ชม. ส่วนในช่วงวันที่ 2-6 ธ.ค. อากาศเย็นถึงหนาว อุณหภูมิลดลง 2-4 องศาเซลเซียส โดยมีฝนเล็กน้อยบางแห่ง อุณหภูมิต่ำสุด 15-21 องศาเซลเซียส อุณหภูมิสูงสุด 27-31 องศาเซลเซียส



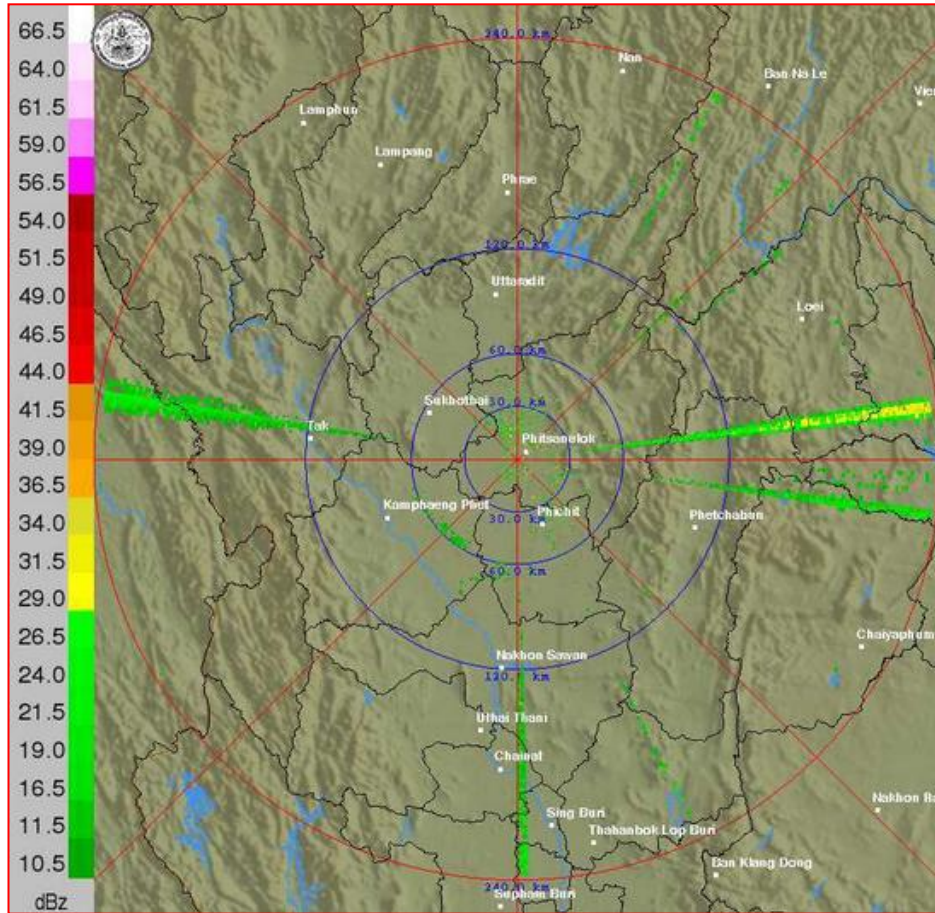
แผนที่อากาศ วันที่ 1 ธ.ค. 2560 เวลา 07.00 น.



ภาพถ่ายจากดาวเทียม วันที่ 1 ธ.ค. 2560

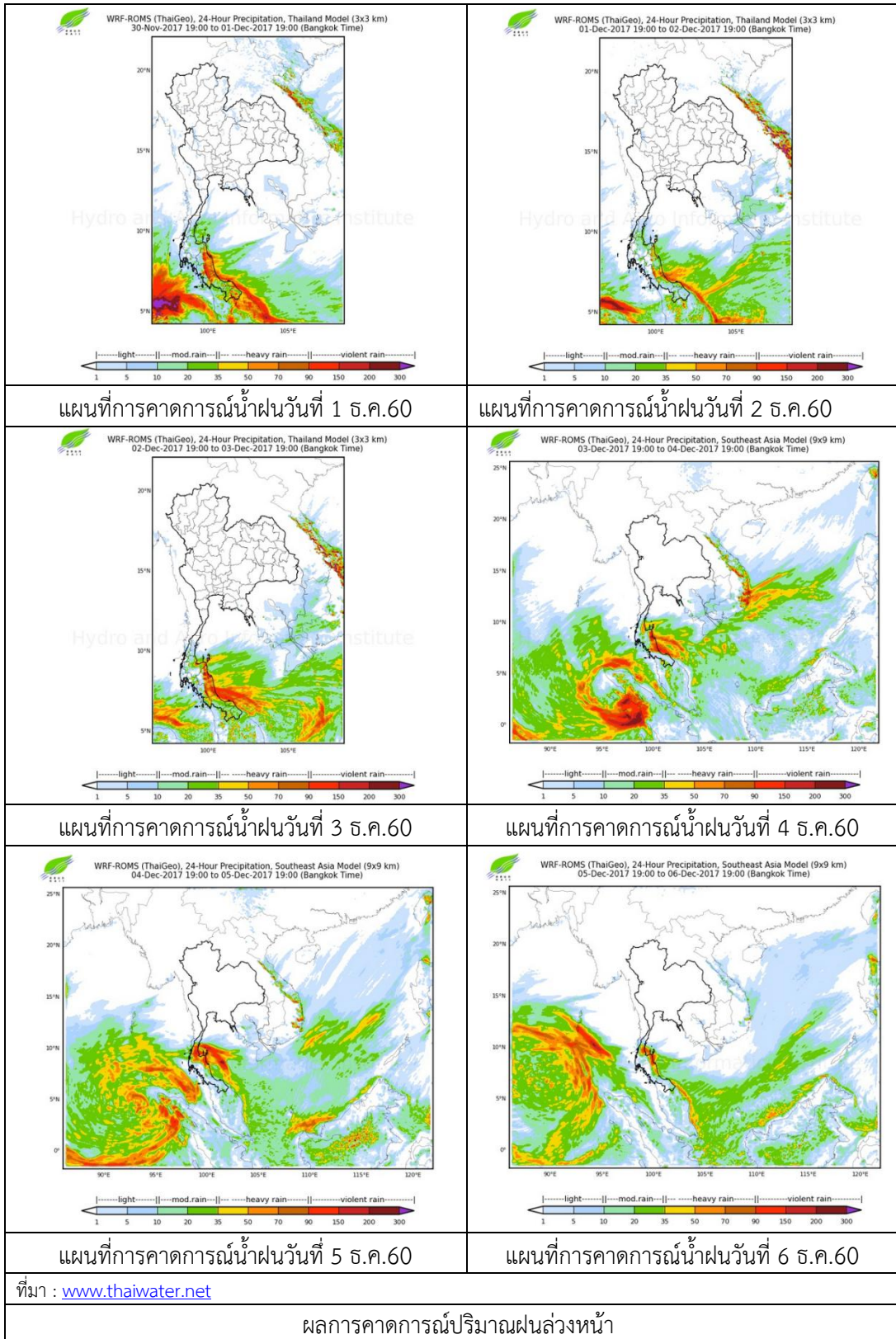
2) สถานการณ์ฝน

จากข้อมูลสถานการณ์ฝนในพื้นที่ลุ่มน้ำยมและน่านของวันที่ 1 ธันวาคม 2560 จากกรมทรัพยากรน้ำ กรมอุตุนิยมวิทยา กรมชลประทาน และสถาบันสารสนเทศทรัพยากรน้ำและการเกษตร (องค์การมหาชน) พบว่าไม่มีฝนตกในบริเวณพื้นที่ลุ่มน้ำยมและน่าน



ภาพเรดาร์ตรวจอากาศ “พิชญ์โลก” ณ วันที่ 1 ธันวาคม 2560 (ที่มา : กรมอุตุนิยมวิทยา)

สถานการณ์น้ำฝน



3) ข้อมูลปริมาณน้ำในลำน้ำ

ปัจจุบันสถานการณ์น้ำในลำน้ำยมอยู่ในภาวะปกติ ระดับน้ำในลำน้ำส่วนใหญ่มีแนวโน้มทรงตัว และสถานการณ์น้ำในลำน้ำน่านอยู่ในภาวะปกติ ระดับน้ำในลำน้ำส่วนใหญ่มีแนวโน้มทรงตัว

สถานการณ์น้ำท่า (27 พ.ย.- 1 ธ.ค. 2560 ที่มา: กรมชลประทาน)

สถานี	แม่น้ำ	อำเภอ	จังหวัด	ระดับตลิ่ง	จันทร์	อังคาร	พุธ	พฤหัสบดี	ศุกร์
				ปริมาณน้ำ (ลบ.ม./วิ.)	27 พ.ย.	28 พ.ย.	29 พ.ย.	30 พ.ย.	1 ธ.ค.
Y.14	ยม	ศรีสัชชนาลัย	สุโขทัย	12.00	1.68	1.63	1.60	1.59	1.58
				2,319	42	39	37	36	36
Y.16	ยม	บางระกำ	พิษณุโลก	7.00	5.52	5.51	5.51	3.72	3.59
				***	140	139	139	60	54
Y.5	ยม	โพทะเล	พิจิตร	8.25	6.41	6.18	6.00	5.68	5.35
				652	304	290	279	236	216
N.60	น่าน	ตรอน	อุดรดิตถ์	9.70	0.37	0.36	0.35	0.38	0.34
				2,055	102	101	100	103	100
N.27A	น่าน	พรหมพิราม	พิษณุโลก	9.17	0.46	0.38	0.33	0.28	0.44
				476	41	41	37	35	40
N.7A	น่าน	บางมูลนาก	พิจิตร	10.78	3.20	2.59	2.32	2.23	2.22
				1,152	237	192	172	166	165



สถานีสะพานพระแม่ย่า อ.เมือง จ.สุโขทัย
(ลุ่มน้ำยม)



สถานีสะพานโพทะเล อ.โพทะเล จ.พิจิตร
(ลุ่มน้ำยม)

ปริมาณน้ำในลำน้ำในพื้นที่ลุ่มน้ำยมและน่าน

4) สรุป

- สถานการณ์น้ำในลุ่มน้ำยมอยู่ในภาวะปกติ (ระดับน้ำต่ำกว่าระดับตลิ่งต่ำสุด) ระดับน้ำในลำน้ำส่วนใหญ่มีแนวโน้มทรงตัว

- สถานการณ์น้ำในลุ่มน้ำน่านอยู่ในภาวะปกติ (ระดับน้ำต่ำกว่าระดับตลิ่งต่ำสุด) ระดับน้ำในลำน้ำส่วนใหญ่มีแนวโน้มทรงตัว และเพิ่มขึ้นบางพื้นที่