

# รายงานสถานการณ์น้ำลุ่มน้ำเจ้าพระยา

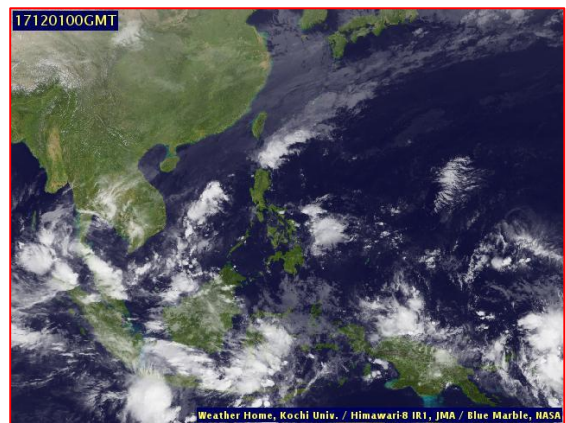
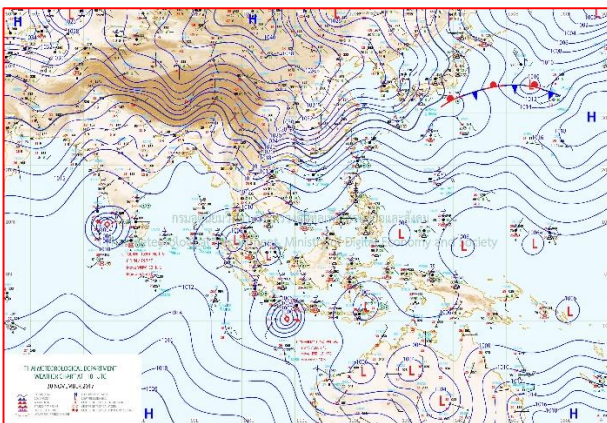
## วันที่ 1 ธันวาคม 2560

### 1) สภาพภูมิอากาศ

ลักษณะอากาศทั่วไป (ที่มา: กรมอุตุนิยมวิทยา)

พยากรณ์อากาศ 24 ชั่วโมงข้างหน้า ภาคใต้ยังคงมีฝนตกชุกหนาแน่นและมีฝนตกหนักถึงหนักมากหลายพื้นที่ ขอให้ประชาชนในพื้นที่เสี่ยงภัยเตรียมการป้องกันและระวังอันตรายจากฝนตกหนักถึงหนักมาก และฝนตกสะสมที่อาจทำให้เกิดน้ำท่วมฉับพลัน น้ำป่าไหลหลาก และน้ำล้นตลิ่งไว้ด้วย สำหรับพื้นที่ที่มีน้ำท่วมอยู่แล้วยังคงต้องเฝ้าระวังต่อไปอีก ส่วนบริเวณอ่าวไทยและทะเลอันดามันมีคลื่นสูง 2-3 เมตร ขอให้ชาวเรือเดินเรือด้วยความระมัดระวัง เรือเล็กควรงดออกจากฝั่งจนถึงวันที่ 1 ธ.ค. 60 และประชาชนที่อาศัยอยู่บริเวณชายฝั่งภาคใต้ฝั่งตะวันออกระวังอันตรายจากคลื่นที่ซัดเข้าหาฝั่งไว้ด้วย สำหรับภาคตะวันออกเฉียงเหนือมีอากาศหนาวเย็นลงกับมีลมแรง และอุณหภูมิลดลง 2-4 องศาเซลเซียส ส่วนภาคเหนือ ภาคกลาง ภาคตะวันออก รวมทั้งกรุงเทพมหานครและปริมณฑลจะได้รับผลกระทบในระยะต่อไป

**สภาพอากาศภาคกลาง** อากาศเย็น กับมีลมแรง และอุณหภูมิลดลง 2-4 องศา อุณหภูมิต่ำสุด 19-24 องศาเซลเซียส อุณหภูมิสูงสุด 32-33 องศาเซลเซียส บริเวณยอดดงมีอากาศหนาว อุณหภูมิต่ำสุด 11-15 องศาเซลเซียส ลมตะวันออกเฉียงเหนือ ความเร็ว 15-35 กม./ชม. ในช่วงวันที่ 30 พ.ย. -1 ธ.ค. มีเมฆบางส่วนกับมีหมอกในตอนเช้า อุณหภูมิจะสูงขึ้น 1-3 องศาเซลเซียส โดยมีฝนเล็กน้อยบางแห่ง อุณหภูมิต่ำสุด 22-24 องศาเซลเซียส อุณหภูมิสูงสุด 31-33 องศาเซลเซียส ลมตะวันออกเฉียงเหนือ ความเร็ว 10-30 กม./ชม. ส่วนในช่วงวันที่ 2-6 ธ.ค. อากาศเย็น อุณหภูมิลดลง 1-3 องศาเซลเซียส กับมีลมแรง อุณหภูมิต่ำสุด 18-22 องศาเซลเซียส อุณหภูมิสูงสุด 30-32 องศาเซลเซียส ลมตะวันออกเฉียงเหนือ ความเร็ว 15-30 กม./ชม.



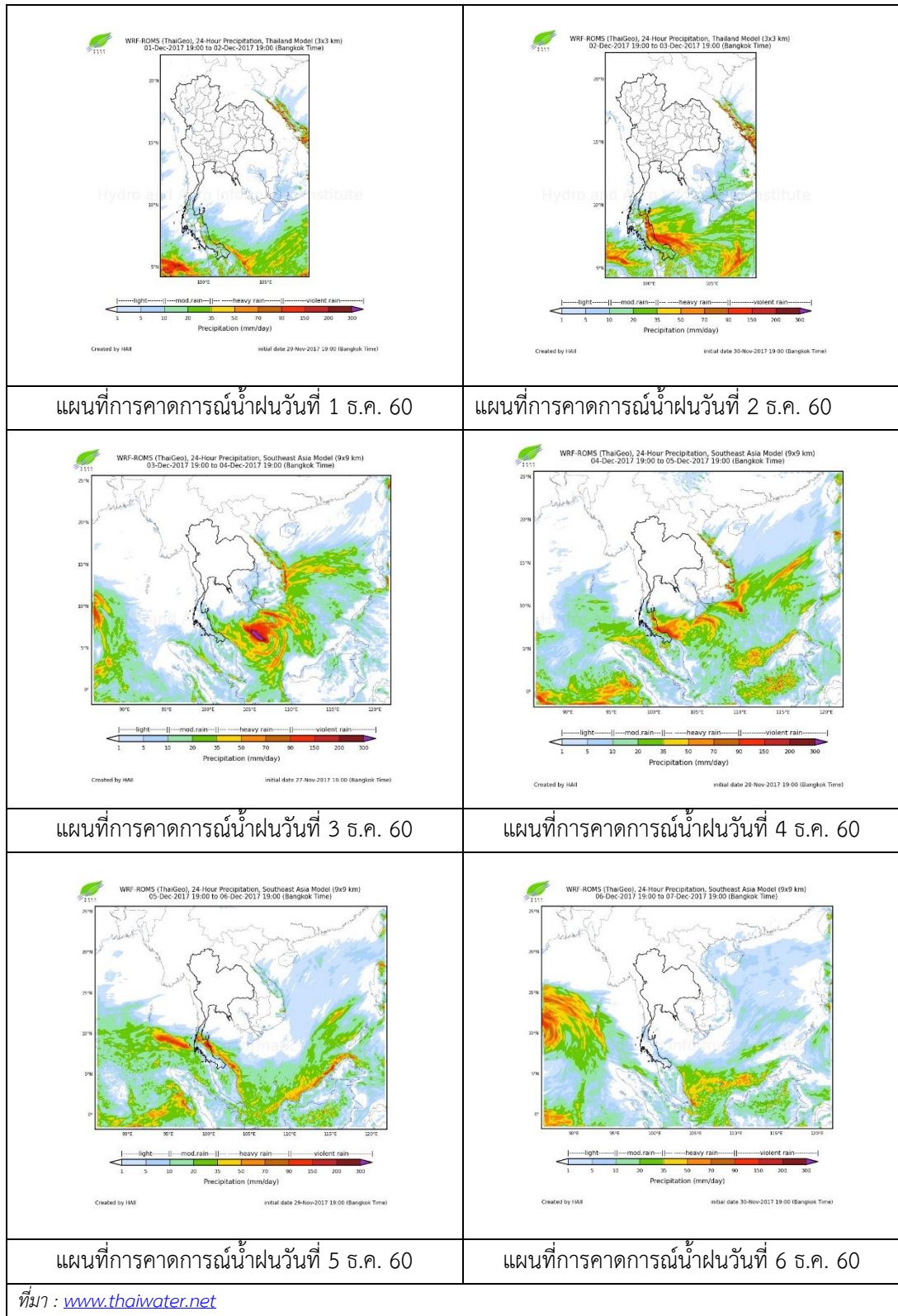
แผนที่อากาศ วันที่ 1 ธ.ค. 2560 เวลา 07.00 น.

ภาพถ่ายจากดาวเทียม วันที่ 1 ธ.ค. 2560

### 2) สถานการณ์ฝน

จากข้อมูลสถานการณ์ฝนในพื้นที่ลุ่มน้ำเจ้าพระยาของวันที่ 1 ธันวาคม 2560 จากกรมทรัพยากรน้ำ กรมอุตุนิยมวิทยา กรมชลประทาน และสถาบันสารสนเทศทรัพยากรน้ำและการเกษตร (องค์การมหาชน) พบว่าไม่มีฝนตกในพื้นที่ลุ่มน้ำเจ้าพระยา

สถานการณ์น้ำฝน



## 3) ข้อมูลปริมาณน้ำในลำน้ำ

ลุ่มน้ำเจ้าพระยา ปัจจุบันสถานการณ์ปกติ โดยระดับน้ำส่วนใหญ่ลดลงจากเมื่อวาน

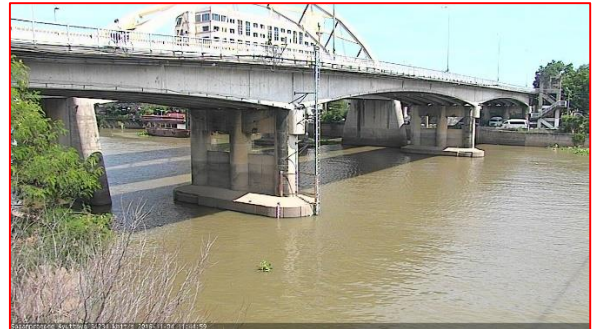
**สถานการณ์น้ำท่า** (29 พ.ย. – 1 ธ.ค. 2560 ที่มา: กรมชลประทาน)

สถานี	แม่น้ำ	อำเภอ	จังหวัด	ระดับ	พุด	พฤษ	ศุกร
				ตลิ่ง			
				ปริมา ณน้ำ (ลบ. ม./วิ.)	29 พ.ย.	30 พ.ย.	1 ธ.ค.
C.2	เจ้าพระยา	เมือง	นครสวรรค์	26.20	20.28	19.97	19.65
				3,590	852	760	675
C.13	เขื่อน เจ้าพระยา	สรรพยา	ชัยนาท	17.21	16.76	16.62	16.61
				2,840	509	453	311
C.3	เจ้าพระยา	เมือง	สิงห์บุรี	11.70	6.28	5.92	5.20
				2,340	518	450	306
C.35	เจ้าพระยา	พระนคร ศรีอยุธยา	พระนคร ศรีอยุธยา	4.58	2.40	2.18	1.95
				1,155	596	543	488
C.36	คลองบาง หลวง	บางบาล	พระนคร ศรีอยุธยา	4.00	2.95	2.72	2.41
				404	274	244	205
C.37	คลอง บางบาน	บางบาล	พระนคร ศรีอยุธยา	3.80	2.46	2.25	2.00
				134	75	66	55

สถานีสะพานพระพุทธยอดฟ้า ต.วัดกัลยาณ์ อ.ธนบุรี  
จ.กรุงเทพฯ (ลุ่มน้ำเจ้าพระยา)



สถานีสะพานปรีดี-ธำรง ต.หัวรอ อ.พระนครศรีอยุธยา  
จ.พระนครศรีอยุธยา (ลุ่มน้ำเจ้าพระยา)



สถานีโคกจันทร์ - ต.โพธิ์นางดำ อ.สรรพยา  
จ.ชัยนาท (ลุ่มน้ำเจ้าพระยา)



สถานีบ้านยางมณี ต.องครักษ์ อ.โพธิ์ทอง  
จ.อ่างทอง (ลุ่มน้ำเจ้าพระยา)



ปริมาณน้ำในลำน้ำของคลองต่างๆ ในพื้นที่ลุ่มน้ำเจ้าพระยา

#### 4) สรุป

สถานการณ์ในลุ่มน้ำเจ้าพระยาปัจจุบันสถานการณ์ปกติ โดยระดับน้ำเขื่อนเจ้าพระยามีปริมาณน้ำไหลผ่าน 453 ลบม./วินาที ระดับน้ำเหนือเขื่อน + 16.62 ม.รทก. ระดับน้ำท้ายเขื่อน +8.86ม.รทก.