

รายงานสถานการณ์น้ำลุ่มน้ำทะเลสาบสงขลา

วันที่ 4 ธันวาคม 2560

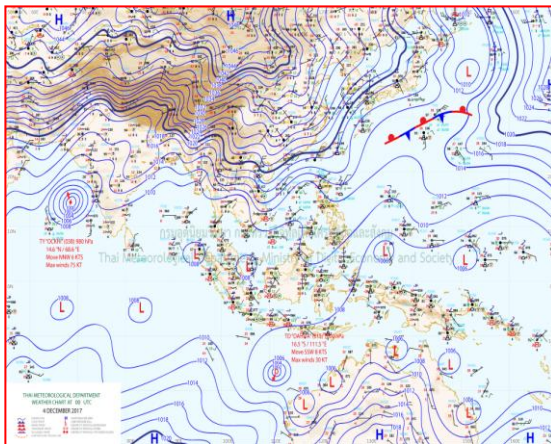
1) สภาพภูมิอากาศ

ลักษณะอากาศทั่วไป (ที่มา: กรมอุตุนิยมวิทยา)

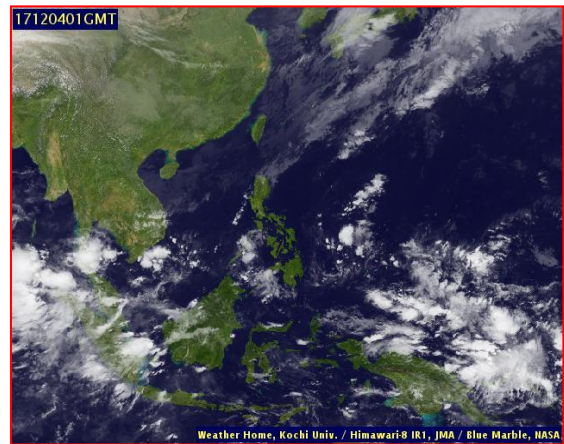
พยากรณ์อากาศ 24 ชั่วโมงข้างหน้า ภาคใต้ยังคงมีฝนตกต่อเนื่องและมีฝนตกหนักบางพื้นที่ ประชาชนในพื้นที่เสี่ยงภัยยังคงป้องกันและระวังอันตรายจากฝนตกสะสมที่อาจทำให้เกิดน้ำท่วมฉับพลัน น้ำป่าไหลหลาก และน้ำล้นตลิ่งไว้ด้วย สำหรับพื้นที่ที่มีน้ำท่วมอยู่แล้วยังคงต้องเฝ้าระวังต่อไปอีก ส่วนบริเวณอ่าวไทยและทะเลอันดามันมีคลื่นสูง 2-3 เมตร ขอให้ชาวเรือเดินเรือด้วยความระมัดระวัง เรือเล็กควรงดออกจากฝั่ง และประชาชนที่อาศัยอยู่บริเวณชายฝั่งภาคใต้ฝั่งตะวันออกระวังอันตรายจากคลื่นที่ซัดเข้าหาฝั่งไว้ด้วย

สำหรับภาคเหนือมีอากาศเย็นถึงหนาว ส่วนภาคตะวันออกเฉียงเหนือและภาคกลาง มีอากาศเย็นกับมีลมแรง

สภาพอากาศภาคใต้ฝั่งตะวันออก มีเมฆมาก กับมีฝนฟ้าคะนอง ร้อยละ 60 ของพื้นที่ และมีฝนตกหนักบางพื้นที่ บริเวณจังหวัดสุราษฎร์ธานี นครศรีธรรมราช พัทลุง สงขลา ปัตตานี ยะลา และนราธิวาส อุณหภูมิต่ำสุด 21-24 องศาเซลเซียส อุณหภูมิสูงสุด 28-31 องศาเซลเซียส ผลคาดการณ์ปริมาณน้ำฝนล่วงหน้า 1-7 วัน ในช่วงวันที่ 3-9 ธ.ค. มีฝนฟ้าคะนองร้อยละ 30-60 ของพื้นที่ กับมีฝนตกหนักบางแห่ง



แผนที่อากาศ วันที่ 4 ธ.ค. 2560 เวลา 07.00 น.



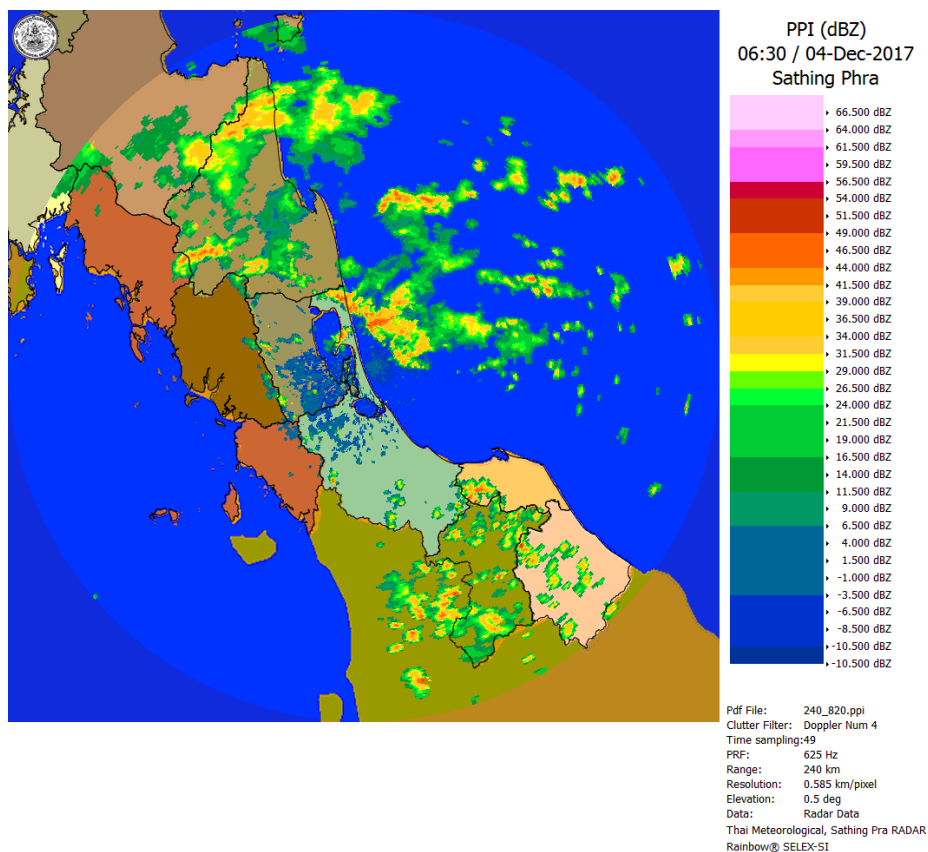
ภาพถ่ายจากดาวเทียม วันที่ 4 ธ.ค. 2560

2) สถานการณ์ฝน

จากข้อมูลสถานการณ์ฝนในพื้นที่ลุ่มน้ำทะเลสาบสงขลาของวันที่ 4 ธันวาคม 2560 จากกรมทรัพยากรน้ำ กรมอุตุนิยมวิทยา กรมชลประทาน และสถาบันสารสนเทศทรัพยากรน้ำและการเกษตร (องค์การมหาชน) พบว่า มีฝนตกทั่วไปและตกหนักถึงหนักมากในหลายพื้นที่ บริเวณอำเภอเขาชัยสน กงหรา ศรีนครินทร์ บางแก้ว ศรีบรรพต และอำเภอเมือง จังหวัดพัทลุง บริเวณอำเภอกระแสดินธุ์ รัตภูมิ ระโนด นาหม่อม สิงหนคร หาดใหญ่ และอำเภอเมือง จังหวัดสงขลา ปริมาณฝน 2.6 – 207.0 มิลลิเมตร

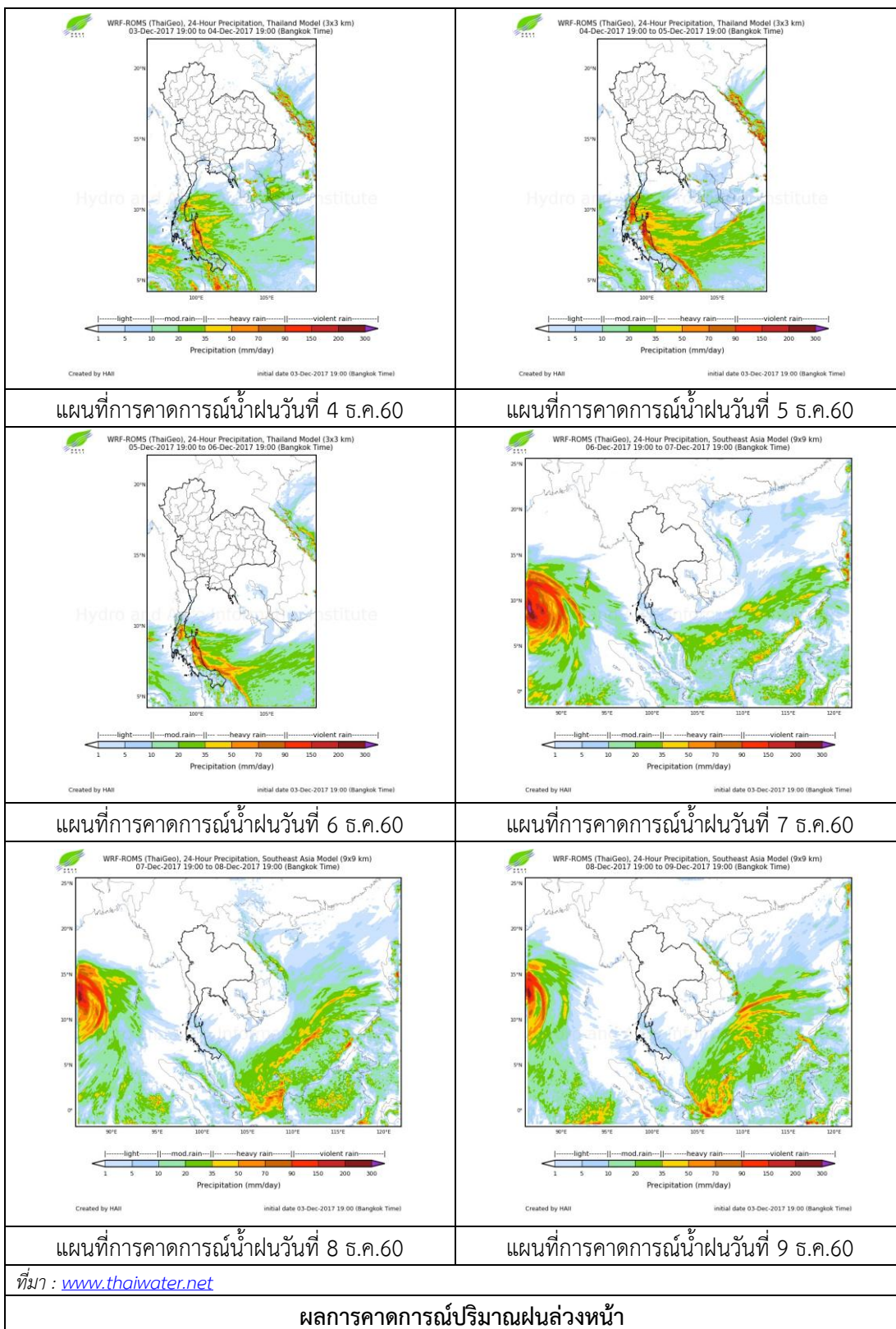
ข้อมูลสถานการณ์ฝนในพื้นที่ลุ่มน้ำทะเลสาบสงขลา ณ วันที่ 4 ธันวาคม 2560 เวลา 07.00 น.

ลำดับ	สถานี	ปริมาณฝน (มม.)
1	อ.เขาชัยสน จ.พัทลุง	110.0
2	อ.กงหรา จ.พัทลุง	90.2
3	อ.ศรีนครินทร์ จ.พัทลุง	118.0
4	อ.บางแก้ว จ.พัทลุง	109.7
5	อ.ศรีบรรพต จ.พัทลุง	87.0
6	อ.เมือง จ.พัทลุง	135.0
7	อ.ควนเนียง จ.สงขลา	28.0
8	ต.เชิงแส อ.กระแสสินธุ์ จ.สงขลา	98.4
9	อ.รัตภูมิ จ.สงขลา	4.7
10	อ.ระโนด จ.สงขลา	207.0
11	อ.นาหม่อม จ.สงขลา	2.6
12	อ.สิงหนคร จ.สงขลา	3.4
13	คอหงส์ สกษ. ต.คอหงส์ อ.หาดใหญ่ จ.สงขลา	4.6
14	ต.บ่อยาง อ.เมือง จ.สงขลา	7.5



ภาพเรดาร์ตรวจอากาศ “สathingพระ” ณ วันที่ 4 ธันวาคม 2560 (ที่มา : กรมอุตุนิยมวิทยา)

สถานการณ์น้ำฝน



3) ข้อมูลปริมาณน้ำในลำน้ำ

ลุ่มน้ำทะเลสาบสงขลา ปัจจุบันยังคงมีสถานการณ์น้ำท่วมในหลายพื้นที่ สถานการณ์น้ำในลำน้ำ โดยทั่วไปยังคงมีระดับน้ำค่อนข้างสูง บางพื้นที่มีแนวโน้มลดลง อย่างไรก็ตามยังคงต้องติดตามเฝ้าระวังสถานการณ์น้ำอย่างใกล้ชิด ต่อไป

สถานการณ์น้ำท่า (30 พ.ย. - 4 ธ.ค. 2560 ที่มา : กรมชลประทาน)

สถานี	แม่น้ำ	อำเภอ	จังหวัด	ระดับน้ำ- ม.	พฤษภาคม	ตุลาคม	เสาร์	อาทิตย์	จันทร์
				ปริมาณน้ำ- ลบ.ม./วิ. (ระดับเดือนกย.)	30 พ.ย.	1 ธ.ค.	2 ธ.ค.	3 ธ.ค.	4 ธ.ค.
X.170	คลองลำ	ศรีนครินทร์	พัทลุง	25.20	23.50	24.34	23.51	23.85	24.26
				580.00	164.00	229.20	164.70	190.00	222.80
X.265	คลองน่วย	เมือง	พัทลุง	8.00	7.61	7.59	7.22	7.52	7.65
				7.00	*	*	*	*	*
X.174	คลอง หวะ	หาดใหญ่	สงขลา	8.88	8.32	6.94	6.54	6.02	5.48
				388.00	86.20	32.16	23.56	14.98	8.38
X.173A	คลองอู่ ตะเภา	สะเตา	สงขลา	15.90	15.85	16.24	15.75	15.18	15.01
				258.00	198.00	217.00	186.50	137.30	127.10
X.90	คลองอู่ ตะเภา	คลองหอย โข่ง	สงขลา	8.00	7.94	8.30	8.39	7.66	6.88
				580.00	460.40	520.00	535.30	417.00	309.60
X.44	คลองอู่ ตะเภา	หาดใหญ่	สงขลา	7.40	5.19	5.45	5.57	4.75	3.73
				582.00	320.90	349.50	362.70	273.00	181.40

หมายเหตุ * หมายถึง ไม่มีข้อมูล

ข้อมูลระดับน้ำจากระบบตรวจวัดสภาพทางไกลอัตโนมัติลุ่มน้ำทะเลสาบสงขลา กรมทรัพยากรน้ำ ประจำวันที่ 4 ธันวาคม 2560 เวลา 07.00 น.

ข้อมูลระดับน้ำ (2 - 4 ธ.ค. 2560 ที่มา : กรมทรัพยากรน้ำ)

สถานี	ตำบล	อำเภอ	จังหวัด	ระดับน้ำ วิกฤติ- ม.รทก.	เสาร์	อาทิตย์	จันทร์	แนวโน้ม (เพิ่ม/ ลด)
					2 ธ.ค.	3 ธ.ค.	4 ธ.ค.	
คลองอู่ตะเภาตอนบน	พังงา	สะเตา	สงขลา	18.60	17.09	16.53	16.42	ลดลง
คลองอู่ตะเภาตอนล่าง	หาดใหญ่	หาดใหญ่	สงขลา	7.24	5.63	4.79	3.76	ลดลง
คลองรัตภูมิ	กำแพงเพชร	รัตภูมิ	สงขลา	21.38	17.79	17.07	16.12	ลดลง
คลองตะโหมด(ท่าเขียด)	แม่ขรี	ตะโหมด	พัทลุง	26.52	25.01	25.03	24.91	ลดลง
คลองนาท่อม	ร่มเมือง	เมือง	พัทลุง	27.00	22.63	23.34	23.58	เพิ่มขึ้น
คลองท่าแนะ	เขาย่า	ศรีบรรพต	พัทลุง	36.53	35.13	35.36	35.77	เพิ่มขึ้น
ลำปำ	ลำปำ	เมือง	พัทลุง	0.74	1.29	1.34	1.45	เพิ่มขึ้น

 เฝ้าระวังน้ำท่วม

 วิกฤติน้ำท่วม

ปริมาณน้ำในลำน้ำของคลองต่างๆ ในพื้นที่ลุ่มน้ำทะเลสาบสงขลา วันที่ 4 ธันวาคม 2560

สถานีคลองอู่ตะเภาตอนล่าง - ต.หาดใหญ่ อ.หาดใหญ่ จ.สงขลา
(ลุ่มน้ำทะเลสาบสงขลา)



ระดับน้ำเวลา 07.00 น. = 3.76 ม.รทก.
ต่ำกว่าระดับวิกฤติ = 3.48 ม.รทก.
สถานการณ์ : ปกติ

สถานีคลองตะโหมด(ท่าเขียด) - ต.แม่ขรี อ.ตะโหมด จ.พัทลุง
(ลุ่มน้ำทะเลสาบสงขลา)



ระดับน้ำเวลา 07.00 น. = 24.91 ม.รทก.
ต่ำกว่าระดับวิกฤติ = 1.61 ม.รทก.
สถานการณ์ : ปกติ

สถานีลำป่า - ต.ลำป่า อ.เมือง จ.พัทลุง
(ลุ่มน้ำทะเลสาบสงขลา)



ระดับน้ำเวลา 07.00 น. = 1.45 ม.รทก.
สูงกว่าระดับวิกฤติ = 0.71 ม.รทก.
สถานการณ์ : น้ำท่วม

4) สรุป

สถานการณ์น้ำในลุ่มน้ำทะเลสาบสงขลาประจำวันี่ 4 ธันวาคม 2560 ปัจจุบันมีพื้นที่ประสบอุทกภัย 2 จังหวัด ประกอบด้วย จังหวัดพัทลุงและสงขลา โดยจังหวัดพัทลุงมีพื้นที่ที่ได้รับผลกระทบจำนวน 11 อำเภอ (อำเภอเมือง ควนขนุน ศรีบรรพต ศรีนครินทร์ กงหรา ปากพะยูน ป่าพะยอม ป่าบอน เขาชัยสน บางแก้ว และ ตะโหมด) จังหวัดสงขลา มีพื้นที่ที่ได้รับผลกระทบจำนวน 16 อำเภอ (อำเภอเทพา นาหม่อม สทิงพระ หาดใหญ่ จะนะ สะบ้าย้อย ควนเนียง สิงหนคร กระแสสินธุ์ รัตภูมิ นาทวี บางกล่ำ คลองหอยโข่ง ระโนด สะเดาและ อำเภอเมือง) สถานการณ์น้ำในลำน้ำยังคงมีระดับน้ำค่อนข้างสูง บางพื้นที่มีแนวโน้มลดลง ขอให้ติดตามฝ้าระวังสถานการณ์น้ำอย่างใกล้ชิดต่อไป