

รายงานสถานการณ์น้ำลุ่มน้ำทะเลสาบสงขลา

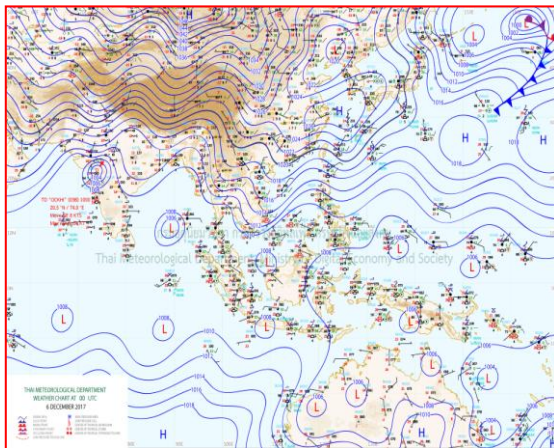
วันที่ 6 ธันวาคม 2560

1) สภาพภูมิอากาศ

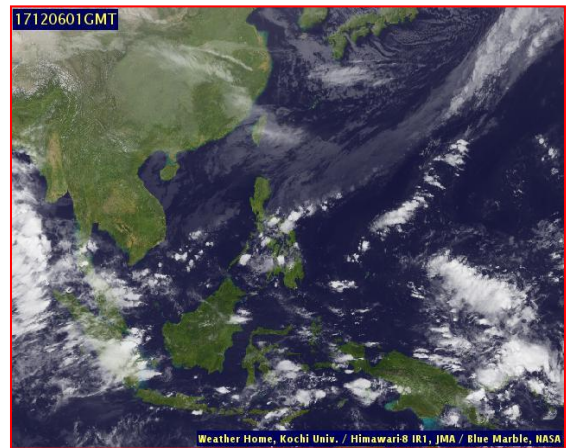
ลักษณะอากาศทั่วไป (ที่มา: กรมอุตุนิยมวิทยา)

พยากรณ์อากาศ 24 ชั่วโมงข้างหน้า ภาคใต้ยังมีฝนตกต่อเนื่องและมีฝนตกหนักบางพื้นที่ ประชาชนในพื้นที่เสี่ยงภัยยังต้องป้องกันและระวังอันตรายจากฝนตกสะสมที่อาจทำให้เกิดน้ำท่วมฉับพลัน น้ำป่าไหลหลาก และน้ำล้นตลิ่งไว้ด้วย สำหรับพื้นที่ที่มีน้ำท่วมอยู่แล้วยังต้องเฝ้าระวังต่อไปอีก ส่วนอ่าวไทยและทะเลอันดามันคลื่นสูง 2-3 เมตร ขอให้ชาวเรือเดินเรือด้วยความระมัดระวัง เรือเล็กควรงดออกจากฝั่ง และประชาชนที่อาศัยอยู่บริเวณชายฝั่งภาคใต้ฝั่งตะวันออกระวังอันตรายจากคลื่นที่ซัดเข้าหาฝั่งไว้ด้วย สำหรับภาคเหนือมีอากาศเย็นถึงหนาว ส่วนภาคตะวันออกเฉียงเหนือและภาคกลาง มีอากาศเย็นอุณหภูมิจะลดลงอีก 1-2 องศาเซลเซียสกับมีลมแรง

สภาพอากาศภาคใต้ฝั่งตะวันออก มีเมฆมาก กับมีฝนฟ้าคะนอง ร้อยละ 60 ของพื้นที่ และมีฝนตกหนักบางพื้นที่ บริเวณจังหวัดชุมพร สุราษฎร์ธานี นครศรีธรรมราช พัทลุง และสงขลา อุณหภูมิต่ำสุด 22-25 องศาเซลเซียส อุณหภูมิสูงสุด 27-32 องศาเซลเซียส ผลคาดการณ์ปริมาณน้ำฝนล่วงหน้า 1-7 วัน ในช่วงวันที่ 5-8 ธ.ค. มีฝนฟ้าคะนองร้อยละ 60-70 ของพื้นที่ กับมีฝนตกหนักบางแห่ง ส่วนในช่วงวันที่ 9-11 ธ.ค. มีฝนฟ้าคะนองร้อยละ 40-60 ของพื้นที่ กับมีฝนตกหนักบางแห่งทางตอนล่างของภาค



แผนที่อากาศ วันที่ 6 ธ.ค. 2560 เวลา 07.00 น.



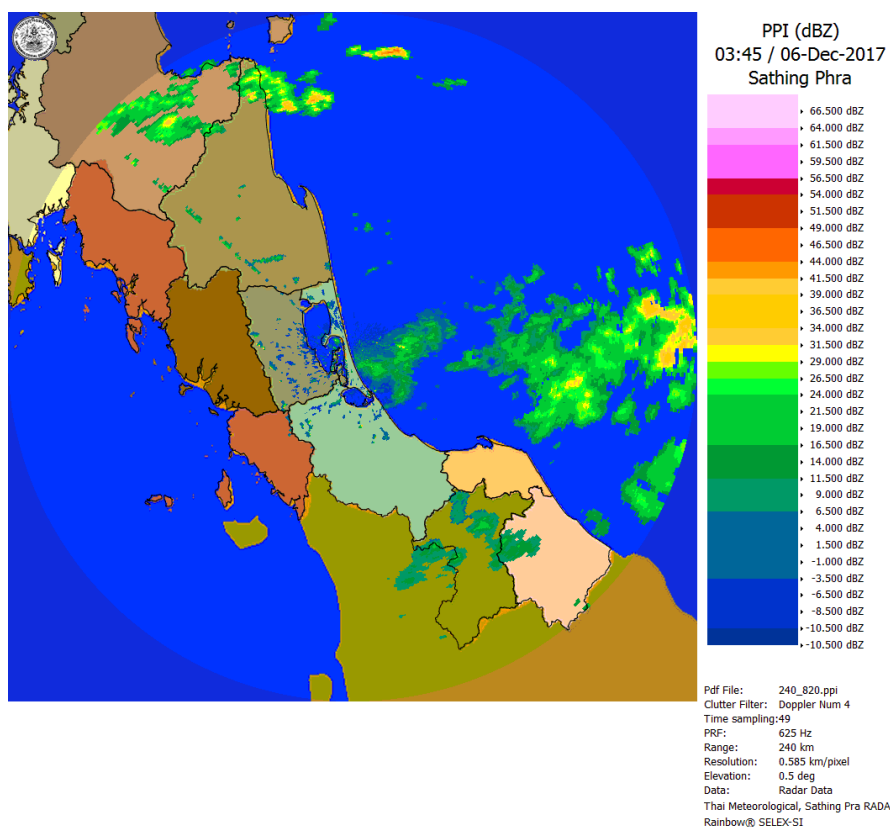
ภาพถ่ายจากดาวเทียม วันที่ 6 ธ.ค. 2560

2) สถานการณ์ฝน

จากข้อมูลสถานการณ์ฝนในพื้นที่ลุ่มน้ำทะเลสาบสงขลาของวันที่ 6 ธันวาคม 2560 จากกรมทรัพยากรน้ำ กรมอุตุนิยมวิทยา กรมชลประทาน และสถาบันสารสนเทศทรัพยากรน้ำและการเกษตร (องค์การมหาชน) พบว่า มีฝนตกทั่วไปและตกหนักถึงหนักมากในหลายพื้นที่ บริเวณอำเภอควนขนุน กงหรา ศรีนครินทร์ บางแก้ว ศรีบรรพต เขาชัยสน และอำเภอเมือง จังหวัดพัทลุง บริเวณอำเภอสะเดา กระแสสินธุ์ นาหม่อม ระโนด คลองหอยโข่ง บางกล้าและอำเภอหาดใหญ่ จังหวัดสงขลา ปริมาณฝน 22.2 – 226.8 มิลลิเมตร

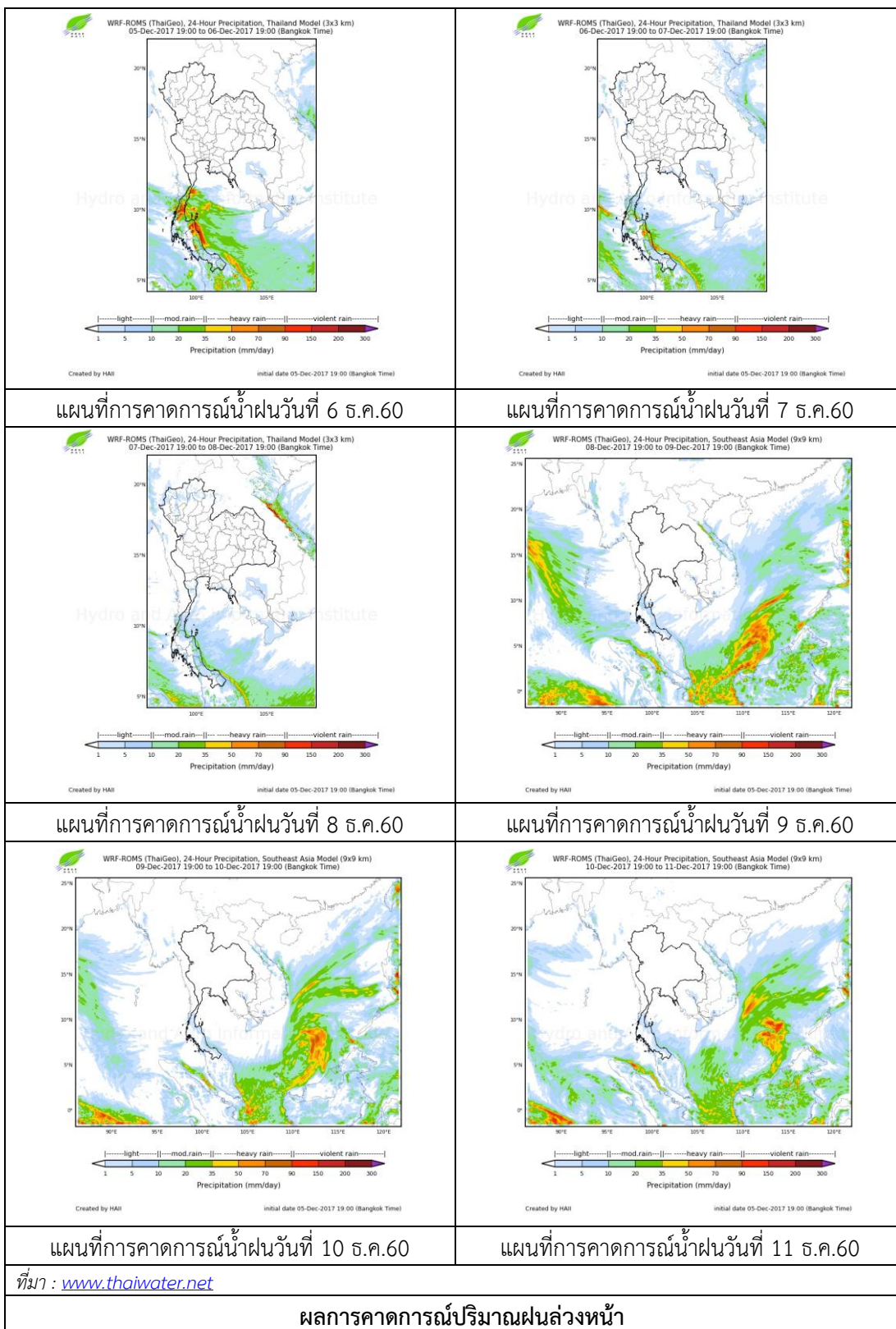
ข้อมูลสถานการณ์ฝนในพื้นที่ลุ่มน้ำทะเลสาบสงขลา ณ วันที่ 6 ธันวาคม 2560 เวลา 07.00 น.

ลำดับ	สถานี	ปริมาณฝน (มม.)
1	อ.ควนขนุน จ.พัทลุง	47.0
2	อ.งหรา จ.พัทลุง	226.8
3	อ.ศรีนครินทร์ จ.พัทลุง	95.0
4	อ.บางแก้ว จ.พัทลุง	69.6
5	อ.ศรีบรรพต จ.พัทลุง	46.4
6	อ.เขาชัยสน จ.พัทลุง	37.0
7	อ.เมือง จ.พัทลุง	65.0
8	ต.ท่าโพธิ์ อ.สะเดา จ.สงขลา	27.8
9	อ.กระแสดินธุ์ จ.สงขลา	22.2
10	อ.นาหม่อม จ.สงขลา	23.5
11	อ.ระโนด จ.สงขลา	65.9
12	อ.คลองหอยโข่ง จ.สงขลา	27.3
13	อ.บางกล่ำ จ.สงขลา	27.5
14	ต.คลองหอยโข่ง อ.หาดใหญ่ จ.สงขลา	35.2



ภาพเรดาร์ตรวจอากาศ “สทิงพระ” ณ วันที่ 6 ธันวาคม 2560 (ที่มา : กรมอุตุนิยมวิทยา)

สถานการณ์น้ำฝน



3) ข้อมูลปริมาณน้ำในลำน้ำ

ลุ่มน้ำทะเลสาบสงขลา ปัจจุบันยังคงมีสถานการณ์น้ำท่วมในหลายพื้นที่ สถานการณ์น้ำในลำน้ำ โดยทั่วไปยังคงมีระดับน้ำค่อนข้างสูง บางพื้นที่มีแนวโน้มลดลงแต่บางพื้นที่ยังมีแนวโน้มเพิ่มขึ้น โดยเฉพาะในพื้นที่จังหวัดพัทลุง ยังคงต้องติดตามเฝ้าระวังสถานการณ์น้ำอย่างใกล้ชิด ต่อไป

สถานการณ์น้ำท่า (2 - 6 ธ.ค. 2560 ที่มา : กรมชลประทาน)

สถานี	แม่น้ำ	อำเภอ	จังหวัด	ระดับน้ำ-ม.	เสาร์	อาทิตย์	จันทร์	อังคาร	พุธ
				ปริมาณน้ำ-ลบ.ม./วิ. (ระดับเดือนกย)	2 ธ.ค.	3 ธ.ค.	4 ธ.ค.	5 ธ.ค.	6 ธ.ค.
X.170	คลองลำ	ศรีนครินทร์	พัทลุง	25.20	23.51	23.85	24.26	22.38	25.45
				580.00	164.70	190.00	222.80	91.90	323.50
X.265	คลองน่วย	เมือง	พัทลุง	8.00	7.22	7.52	7.65	7.25	7.28
				7.00	*	*	*	*	*
X.174	คลองหวัะ	หาดใหญ่	สงขลา	8.88	6.54	6.02	5.48	5.11	5.23
				388.00	23.56	14.98	8.38	4.69	5.80
X.173A	คลองอู่ตะเภา	สะเดา	สงขลา	15.90	15.75	15.18	15.01	14.73	14.47
				258.00	186.50	137.30	127.10	111.35	99.65
X.90	คลองอู่ตะเภา	คลองหอยโข่ง	สงขลา	8.00	8.39	7.66	6.88	5.98	5.15
				580.00	535.30	417.00	309.60	216.40	150.50
X.44	คลองอู่ตะเภา	หาดใหญ่	สงขลา	7.40	5.57	4.75	3.73	3.00	2.57
				582.00	362.70	273.00	181.40	126.00	99.20

หมายเหตุ * หมายถึง ไม่มีข้อมูล

ข้อมูลระดับน้ำจากระบบตรวจวัดสภาพทางไกลอัตโนมัติลุ่มน้ำทะเลสาบสงขลา กรมทรัพยากรน้ำ ประจำวันที่ 6 ธันวาคม 2560 เวลา 07.00 น.

ข้อมูลระดับน้ำ (4 - 6 ธ.ค. 2560 ที่มา : กรมทรัพยากรน้ำ)

สถานี	ตำบล	อำเภอ	จังหวัด	ระดับน้ำ วิกฤติ-ม.รทก.	จันทร์	อังคาร	พุธ	แนวโน้ม (เพิ่ม/ลด)
					4 ธ.ค.	5 ธ.ค.	6 ธ.ค.	
คลองอู่ตะเภาตอนบน	พังลา	สะเดา	สงขลา	18.60	16.42	15.91	15.62	ลดลง
คลองอู่ตะเภาตอนล่าง	หาดใหญ่	หาดใหญ่	สงขลา	7.24	3.76	3.04	2.63	ลดลง
คลองรัตภูมิ	กำแพงเพชร	รัตภูมิ	สงขลา	21.38	16.12	15.53	15.65	เพิ่มขึ้น
คลองตะโหมด(ท่าเขียด)	แม่ขรี	ตะโหมด	พัทลุง	26.52	24.91	24.51	23.93	ลดลง
คลองนาท่อม	ร่มเมือง	เมือง	พัทลุง	27.00	23.58	22.17	24.45	เพิ่มขึ้น
คลองท่าแนะ	เขาย่า	ศรีบรรพต	พัทลุง	36.53	35.77	35.35	35.65	เพิ่มขึ้น
ลำปำ	ลำปำ	เมือง	พัทลุง	0.74	1.45	1.40	1.34	ลดลง

 เฝ้าระวังน้ำท่วม

 วิกฤติน้ำท่วม

ปริมาณน้ำในลำน้ำของคลองต่างๆ ในพื้นที่ลุ่มน้ำทะเลสาบสงขลา วันที่ 6 ธันวาคม 2560

สถานีคลองอู่ตะเภาตอนล่าง - ต.หาดใหญ่ อ.หาดใหญ่ จ.สงขลา
(ลุ่มน้ำทะเลสาบสงขลา)



ระดับน้ำเวลา 07.00 น. = 2.63 ม.รทก.
ต่ำกว่าระดับวิกฤติ = 4.61 ม.รทก.
สถานการณ์ : ปกติ

สถานีคลองตะโหมด(ท่าเขียด) - ต.แม่ขรี อ.ตะโหมด จ.พัทลุง
(ลุ่มน้ำทะเลสาบสงขลา)



ระดับน้ำเวลา 07.00 น. = 23.93 ม.รทก.
ต่ำกว่าระดับวิกฤติ = 2.59 ม.รทก.
สถานการณ์ : ปกติ

สถานีลำป่า - ต.ลำป่า อ.เมือง จ.พัทลุง
(ลุ่มน้ำทะเลสาบสงขลา)



ระดับน้ำเวลา 07.00 น. = 1.34 ม.รทก.
สูงกว่าระดับวิกฤติ = 0.60 ม.รทก.
สถานการณ์ : **น้ำท่วม**

4) สรุป

สถานการณ์น้ำในลุ่มน้ำทะเลสาบสงขลาประจำวันวันที่ 6 ธันวาคม 2560 ปัจจุบันมีพื้นที่ประสบอุทกภัย 2 จังหวัด ประกอบด้วย จังหวัดพัทลุงและสงขลา โดยจังหวัดพัทลุงมีพื้นที่ที่ได้รับผลกระทบจำนวน 11 อำเภอ (อำเภอเมือง ควนขนุน ศรีบรรพต ศรีนครินทร์ กงหรา ปากพะยูน ป่าพะยอม ป่าบอน เขาชัยสน บางแก้ว และ ตะโหมด) จังหวัดสงขลา มีพื้นที่ที่ได้รับผลกระทบจำนวน 16 อำเภอ (อำเภอเทพา นาหม่อม สทิงพระ หาดใหญ่ จะนะ สะบ้าย้อย ควนเนียง สิงหนคร กระแสสินธุ์ รัตภูมิ นาทวี บางกล่ำ คลองหอยโข่ง ระโนด สะเดาและ อำเภอเมือง) สถานการณ์น้ำในลำน้ำบางพื้นที่ยังคงมีระดับน้ำค่อนข้างสูง บางพื้นที่มีแนวโน้มลดลงแต่บางพื้นที่ยังมีแนวโน้มเพิ่มขึ้น ขอให้ติดตามเฝ้าระวังสถานการณ์น้ำอย่างใกล้ชิดต่อไป