

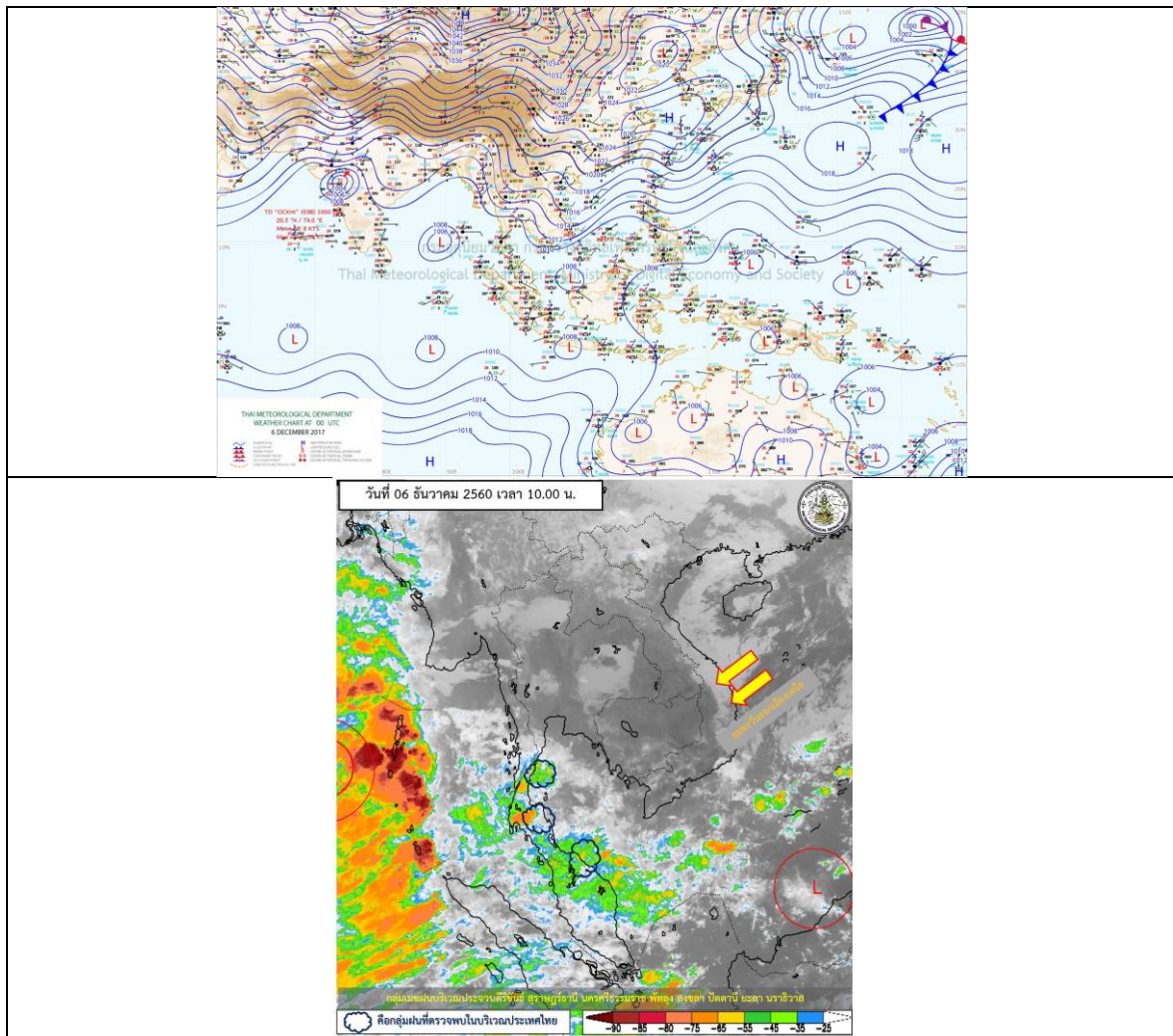
รายงานสถานการณ์น้ำและคาดการณ์น้ำในพื้นที่ ลุ่มน้ำโขง-ซี-มูล วันที่ 6 ธันวาคม 2560

1. พยากรณ์อากาศ

ตารางที่ 1 พยากรณ์อากาศ วันที่ 6 ธันวาคม 2560

ภาคตะวันออกเฉียงเหนือ	อากาศเย็น กับมีลมแรง อุณหภูมิจะลดลงอีก 1-2 องศาเซลเซียส
	อุณหภูมิต่ำสุด 17-21 องศาเซลเซียส
	อุณหภูมิสูงสุด 30-33 องศาเซลเซียส
	บริเวณยอดภูมีอากาศหนาว อุณหภูมิต่ำสุด 10-16 องศาเซลเซียส ลมตะวันออกเฉียงเหนือ ความเร็ว 15-35 กม./ชม.

ที่มา : https://www.tmd.go.th/daily_forecast.php



รูปที่ 1 พยากรณ์อากาศ วันที่ 6 ธ.ค. 2560



2. สรุประดับน้ำรายวัน

ตารางที่ 2 สรุปสถานการณ์ของพื้นที่ลุ่มน้ำโขง ชี มูล ประจำวันที่ 4-พ.ย.-60

หน่วย: เมตรเหนือจากระดับน้ำทะเลปานกลาง (รทก.)

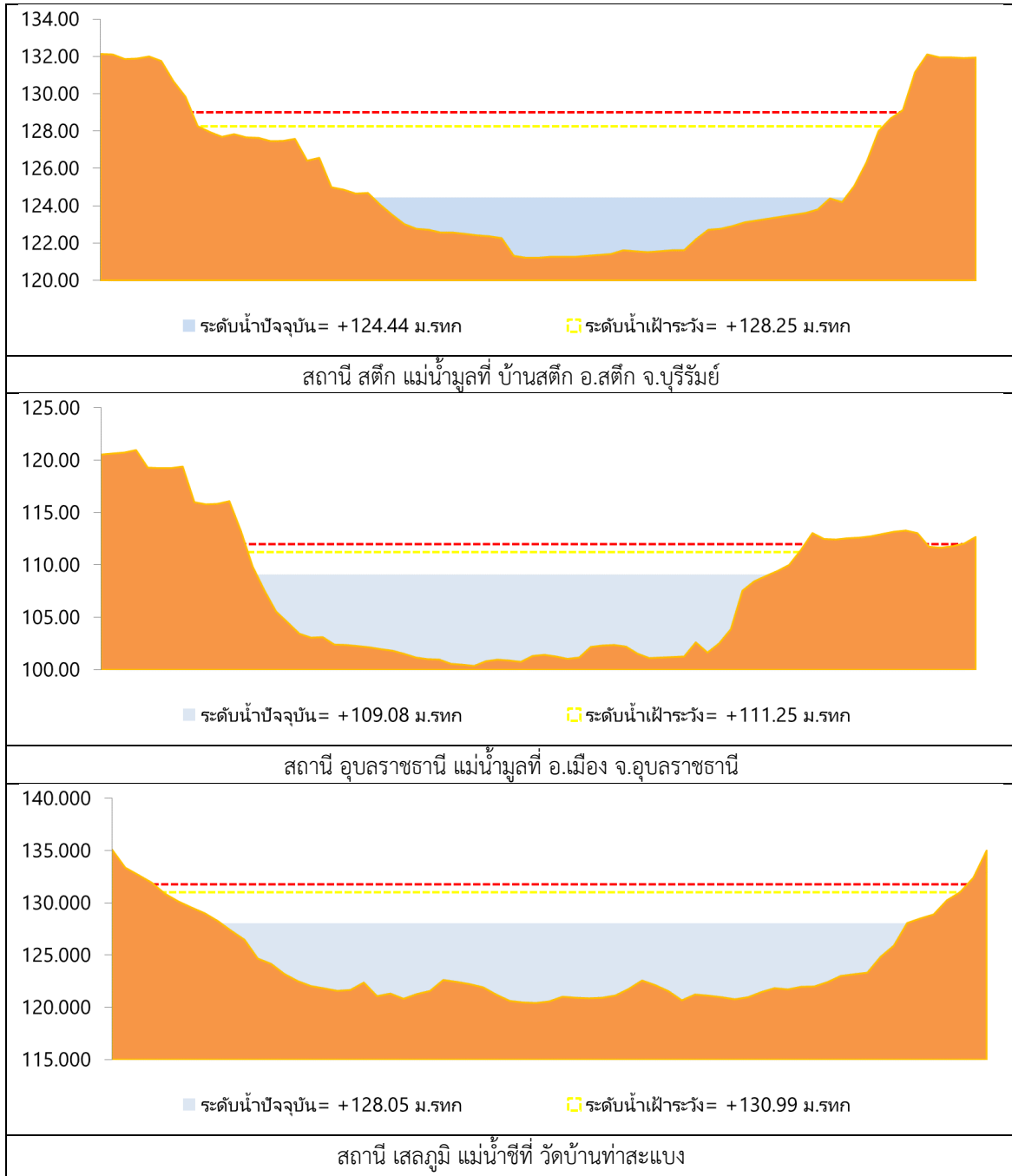
ลำดับที่	ลำน้ำ	พื้นที่	ค่า HI		30-พ.ย.-60	31-พ.ย.-60	1-พ.ย.-60	2-พ.ย.-60	3-พ.ย.-60	ระดับคาดการณ์ (รทก.)				แนวโน้ม
			ค่า HI	ค่า HHI						29-พ.ย.-60	31-พ.ย.-60	4-พ.ย.-60	5-พ.ย.-60	
1	น้ำชี	บ้านเวียง อ.เมือง จ.มหาสารคาม ได้สถานี E-66A	137.65	138.40	136.46	134.79	134.41	134.10	133.90	133.61	133.61	133.56	133.50	ไม่แน่ชัด
2	น้ำชี	กบ.มท.พ.ช. ได้สถานี E-20A	121.25	122.00	121.69	121.62	121.56	121.48	121.37	121.22	121.22	121.20	121.15	ไม่แน่ชัด
3	น้ำชี	ทิวเขาตะแคง ได้สถานี E-18	130.99	131.74	130.89	130.23	129.79	129.23	128.62	128.05	128.05	127.55	127.14	ไม่แน่ชัด
4	น้ำชี	อ.โพนพิสัย ได้สถานี E-91	148.95	149.70	148.40	142.96	142.61	142.54	142.46	142.34	142.34	141.41	141.10	ไม่แน่ชัด
5	น้ำมูล	บ้านค้อ อ.สตึก จ.บุรีรัมย์ ได้สถานี M-6A	128.25	129.00	125.21	124.75	124.51	124.50	124.56	124.44	124.44	123.90	123.00	ไม่แน่ชัด
6	น้ำมูล	อ.เมือง จ.อุบลราชธานี ได้สถานี M-7	111.25	112.00	109.32	109.18	109.15	109.13	109.10	109.08	109.08	109.00	108.98	ไม่แน่ชัด

หมายเหตุ : - การระบุอยู่ในวงเล็บจะ

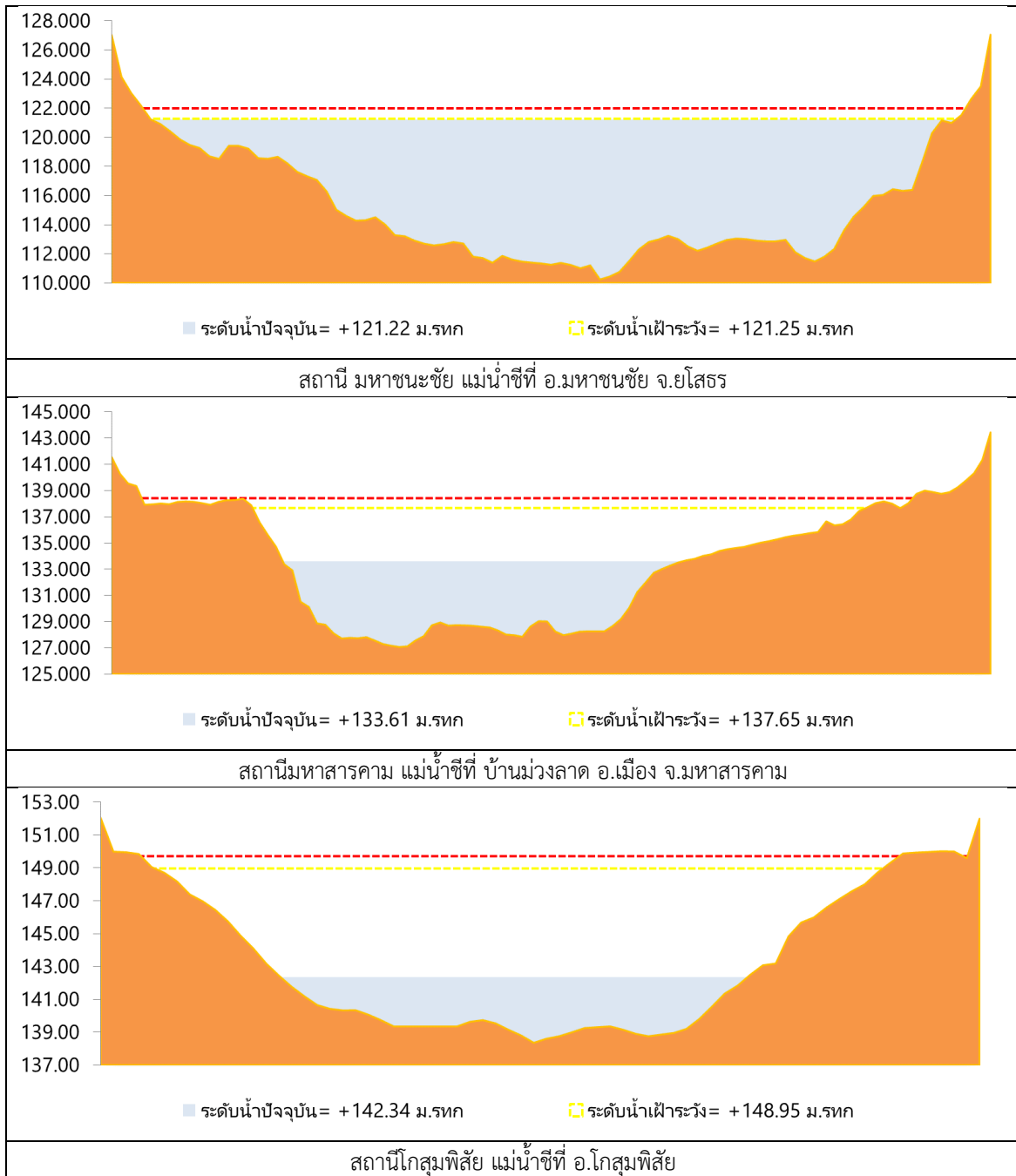
- HHI หมายถึงจุดสูงสุดน้ำตก



2.1 ระดับน้ำในลำน้ำ



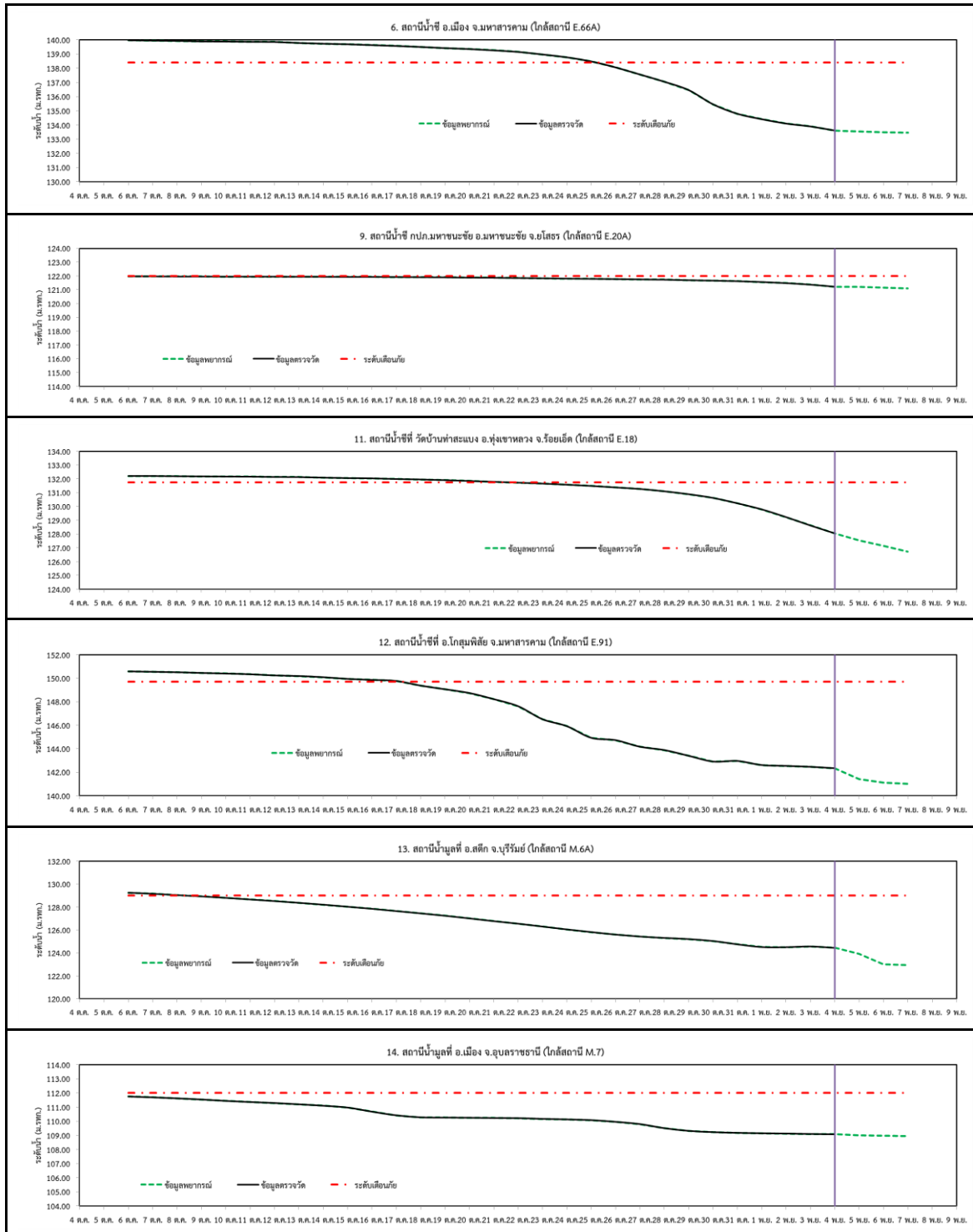
รูปที่ 2 กราฟระดับน้ำในลำน้ำ



รูปที่ 2 กราฟระดับน้ำในลำน้ำ (ต่อ)



3. ผลการวิเคราะห์สถานการณ์น้ำ



รูปที่ 3 กราฟระดับน้ำย้อนหลัง 30 วัน และค่าพยากรณ์



4. สรุปสถานการณ์ ระดับน้ำอยู่ในเกณฑ์ปกติ