

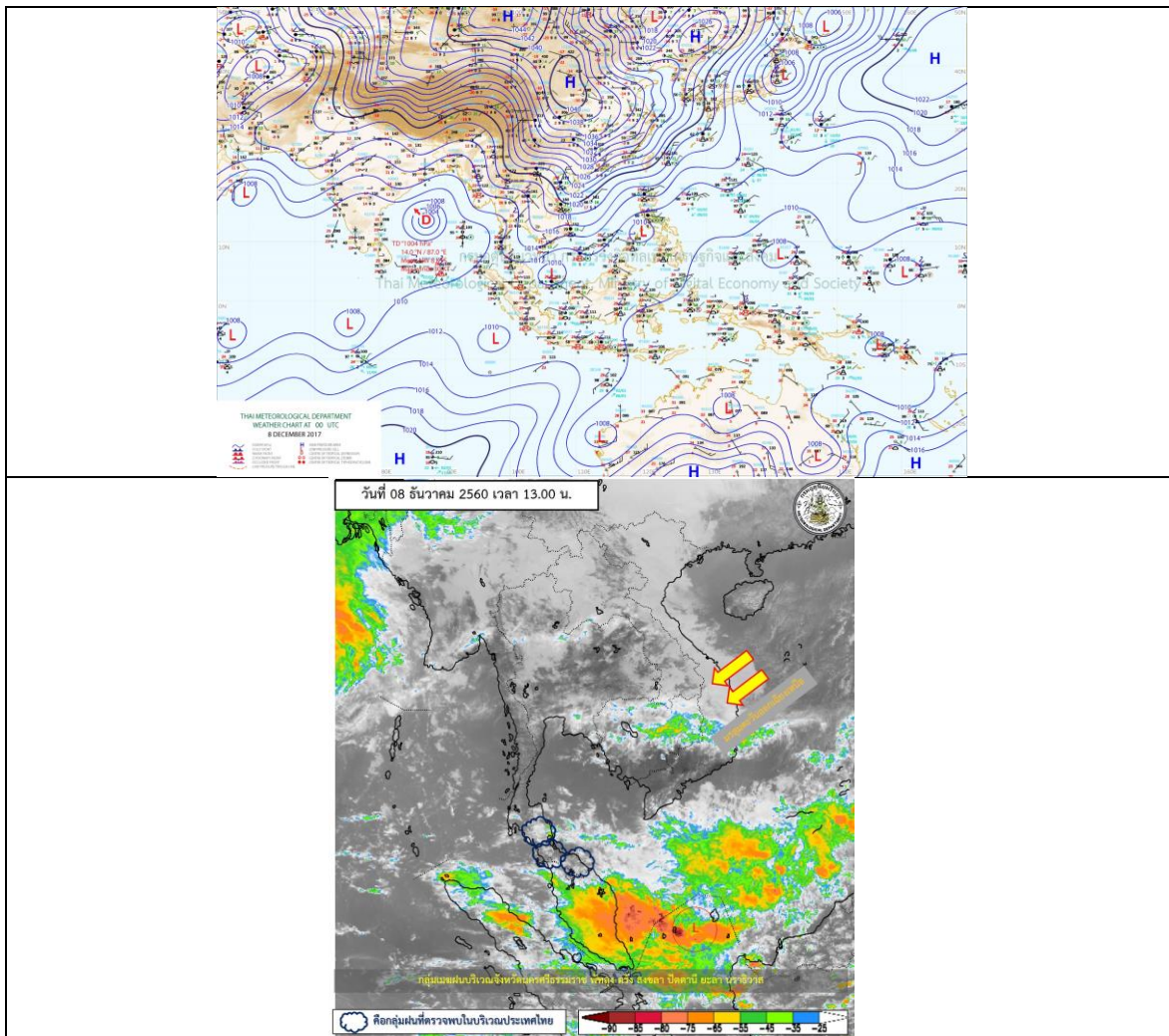
รายงานสถานการณ์น้ำและคาดการณ์น้ำในพื้นที่ ลุ่มน้ำโขง-ซี-มูล วันที่ 8 ธันวาคม 2560

1. พยากรณ์อากาศ

ตารางที่ 1 พยากรณ์อากาศ วันที่ 8 ธันวาคม 2560

ภาคตะวันออกเฉียงเหนือ	อากาศเย็น อุณหภูมิจะลดลง 3-5 องศาเซลเซียส กับมีลมแรง
	อุณหภูมิต่ำสุด 16-20 องศาเซลเซียส
	อุณหภูมิสูงสุด 28-32 องศาเซลเซียส
	บริเวณยอดภูมีอากาศหนาว อุณหภูมิต่ำสุด 10-14 องศาเซลเซียส ลมตะวันออกเฉียงเหนือ ความเร็ว 15-35 กม./ชม.

ที่มา : https://www.tmd.go.th/daily_forecast.php



รูปที่ 1 พยากรณ์อากาศ วันที่ 8 ธ.ค. 2560



2. สรุประดับน้ำรายวัน

ตารางที่ 2. สรุปสถานการณ์ของพื้นที่ลุ่มน้ำโขง ชี มูล ประจำวันที่ 8-พ.ย.-60

หมายเหตุ: แนวโน้มการคาดการณ์ระดับน้ำและระดับน้ำคาดการณ์ในตารางแสดงทุกวัน

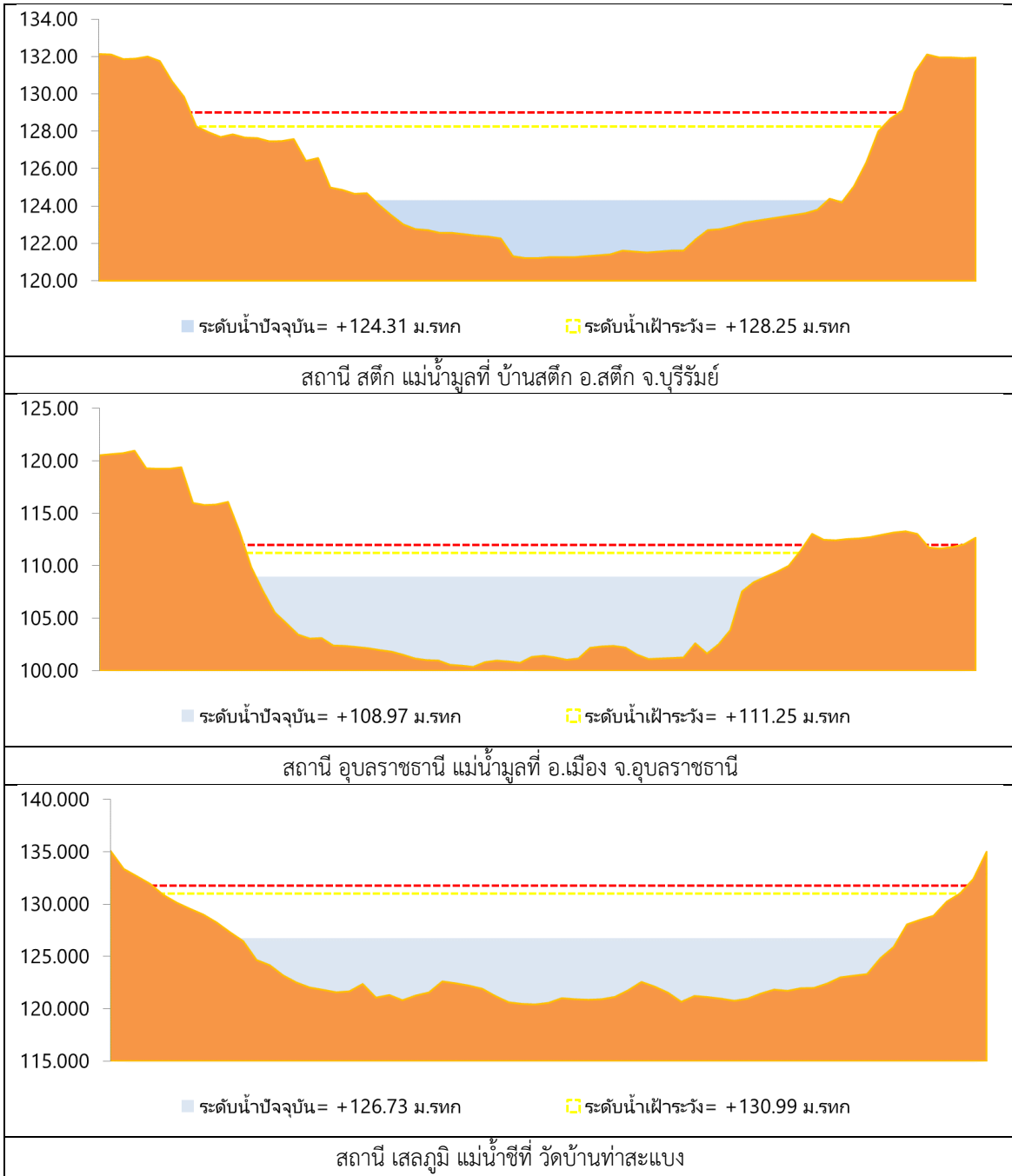
ลำดับที่	สถานี	ชื่อพื้นที่	ระดับน้ำ (ม.รทก.)		ระดับน้ำคาดการณ์ (ม.รทก.)											แนวโน้ม
			ค่า HI	ค่า HH	2-พ.ย.-60	3-พ.ย.-60	4-พ.ย.-60	5-พ.ย.-60	6-พ.ย.-60	7-พ.ย.-60	8-พ.ย.-60	9-พ.ย.-60	10-พ.ย.-60	11-พ.ย.-60		
1	น้ำที่ บ้านม่วงหวาน อ.เมือง จ.มหาสารคาม	โกลีตัน E-66A	137.65	138.40	134.79	134.41	134.10	133.90	133.61	133.11	132.77	132.63	132.75	133.16	ลดลงเล็กน้อย	
2	น้ำที่ กบป่าแกบ อ.เมือง จ.มหาสารคาม	E-20A	127.25	127.00	127.62	127.56	127.46	127.37	127.22	126.99	126.60	126.59	126.56	126.36	ลดลง	
3	น้ำที่ วัดบ้านกุด อ.เมือง จ.มหาสารคาม	E-18	130.99	131.74	130.23	129.79	129.25	128.62	128.05	127.39	126.73	126.23	125.84	125.44	ลดลง	
4	น้ำที่ อ.เมือง จ.มหาสารคาม	E-91	148.95	149.70	148.96	148.61	148.34	148.06	147.34	146.39	145.34	144.20	142.15	142.00	ลดลง	
5	น้ำที่ บ้านคอก อ.สตึก จ.บุรีรัมย์	M-6A	128.25	129.00	124.75	124.51	124.50	124.56	124.44	124.33	124.31	123.88	123.01	122.96	ลดลง	
6	น้ำที่ อ.เมือง จ.มหาสารคาม	M-7	111.25	112.00	109.18	109.15	109.15	109.10	109.08	109.02	108.97	108.95	108.94	108.90	ลดลง	

พจนานุกรม: -H ระดับน้ำอยู่ในเกณฑ์ปกติ

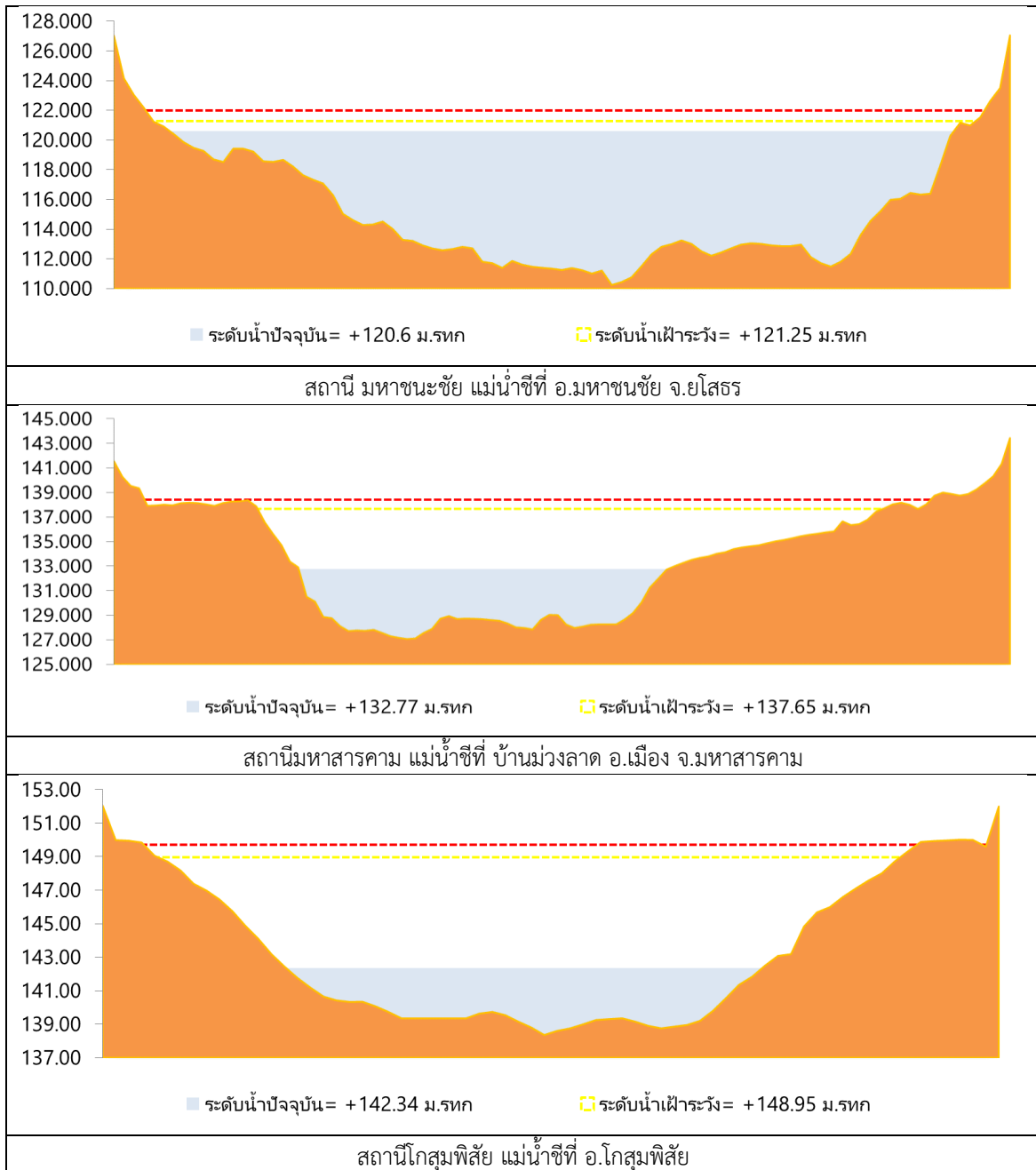
-HH ระดับน้ำอยู่ในเกณฑ์สูง



2.1 ระดับน้ำในลำน้ำ



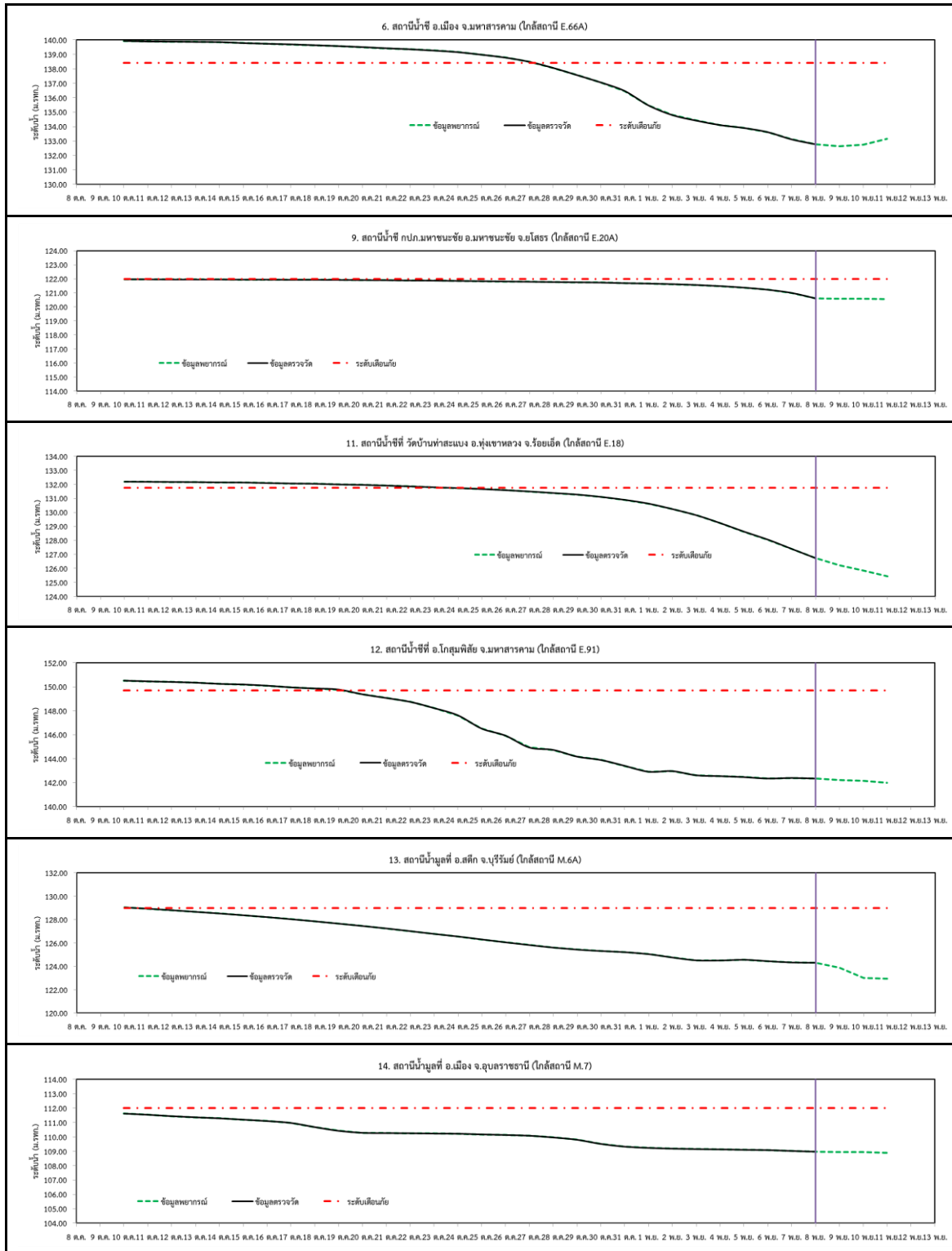
รูปที่ 2 กราฟระดับน้ำในลำน้ำ



รูปที่ 2 กราฟระดับน้ำในลำน้ำ (ต่อ)



3. ผลการวิเคราะห์สถานการณ์น้ำ



รูปที่ 3 กราฟระดับน้ำย้อนหลัง 30 วัน และค่าพยากรณ์



4. สรุปสถานการณ์ ระดับน้ำอยู่ในเกณฑ์ปกติ