



รายงานการเฝ้าระวังติดตามสถานการณ์น้ำ ๒๔ ชั่วโมง

ศูนย์ป้องกันวิกฤติน้ำ กรมทรัพยากรน้ำ กระทรวงทรัพยากรธรรมชาติและสิ่งแวดล้อม
โทรศัพท์ ๐ ๒๒๙๘ ๖๖๓๑ โทรสาร ๐ ๒๒๙๘ ๖๖๒๙ <http://www.dwr.go.th>

รายงานฉบับที่ ๒๔๖/๒๕๕๙

เวลา ๑๕.๐๐ น.

วันที่ ๖ พฤษภาคม ๒๕๕๙

เรื่อง รายงานการเฝ้าระวังติดตามสถานการณ์น้ำ ๒๔ ชั่วโมง

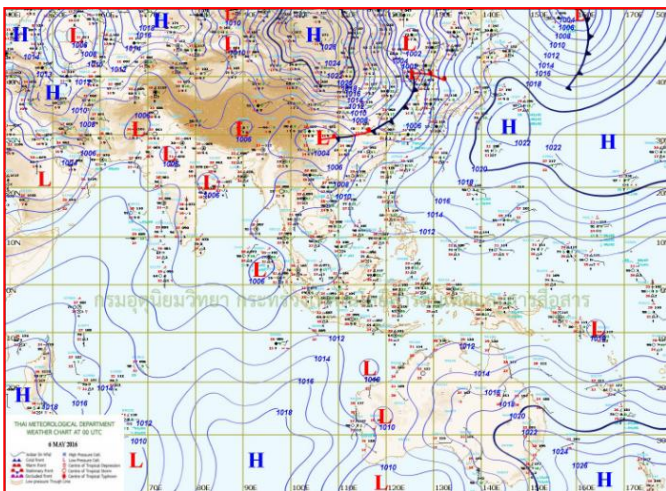
เรียน รมว.ทส. เลขาธิการ รมว.ทส. ปกท.ทส. รอง ปกท.ทส. อทน. รอง อทน. และหน่วยงานที่เกี่ยวข้อง

กรมทรัพยากรน้ำขอรายงานการเฝ้าระวังและติดตามสถานการณ์น้ำ ประจำวันที่ ๖ พฤษภาคม ๒๕๕๙ ดังนี้

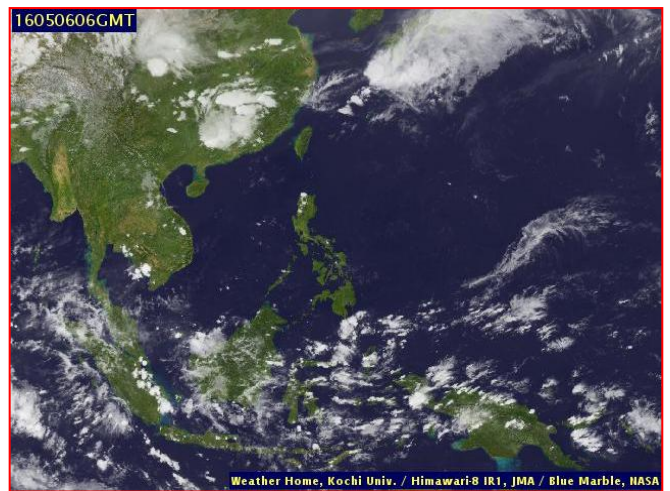
๑. สภาวะอากาศ ณ เวลา ๑๒.๐๐ น. (ที่มา : กรมอุตุนิยมวิทยา)

บริเวณประเทศไทยมีอากาศร้อนและมีอากาศร้อนจัดบางพื้นที่ โดยมีฝนฟ้าคะนอง กับลมกระโชกแรง บริเวณจังหวัด เชียงใหม่ เชียงราย ลำพูน ลำปาง พะเยา แพร่ น่าน ตาก สุโขทัย อุตรดิตถ์ เพชรบูรณ์ เลย ชัยภูมิ ขอนแก่น นครราชสีมา อำนาจเจริญ อุบลราชธานี ศรีสะเกษ สุรินทร์ และบุรีรัมย์ ขอให้ประชาชนในบริเวณดังกล่าวระวังอันตรายจากพายุลมแรงที่จะเกิดขึ้น รวมถึงอยู่ห่างจากต้นไม้ใหญ่ ป้ายโฆษณา และสิ่งก่อสร้างที่ไม่แข็งแรงไว้ด้วย

ลักษณะสำคัญทางอุตุนิยมวิทยา ลมตะวันออกเฉียงใต้พัดนำความชื้นจากทะเลจีนใต้และอ่าวไทยเข้ามาปกคลุมภาคตะวันออกเฉียงเหนือ ภาคตะวันออก และภาคกลาง ในขณะที่มีลมพัดสอบของตะวันตกและลมตะวันออกเฉียงใต้พัดปกคลุมภาคเหนือ

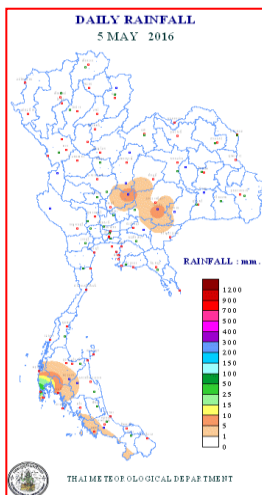


แผนที่อากาศ วันที่ ๖ พ.ค. ๒๕๕๙ เวลา ๑๗.๐๐ น.



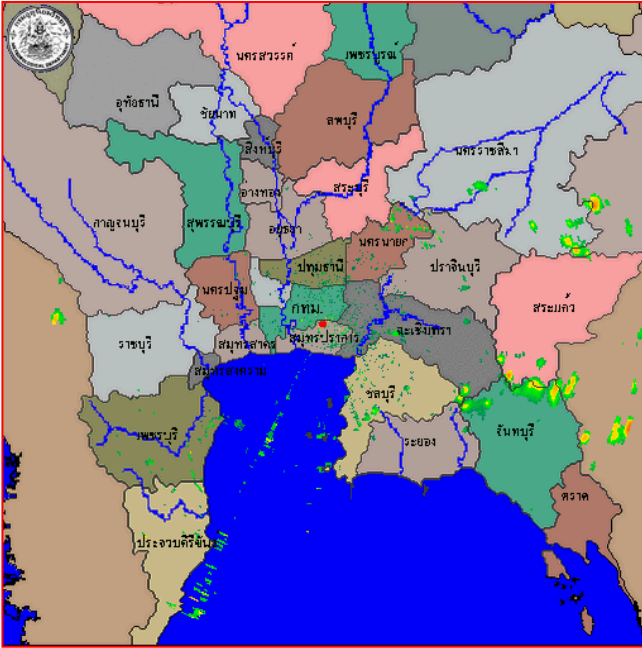
ภาพถ่ายจากดาวเทียม วันที่ ๖ พ.ค. ๒๕๕๙ เวลา ๑๓.๐๐ น.

๒. ปริมาณฝนสะสม ณ เวลา ๐๗.๐๐ น. (เมื่อวาน) - ๐๗.๐๐ น. (วันนี้) (ที่มา : กรมอุตุนิยมวิทยา)

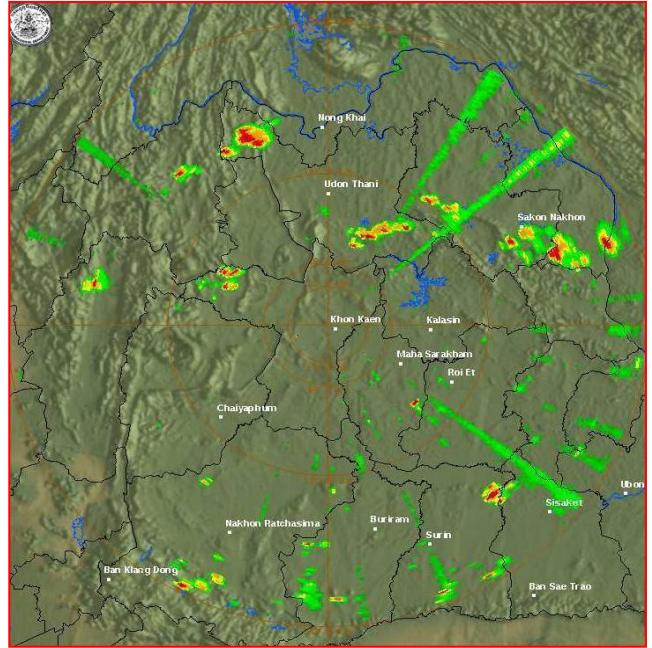


| จุดตรวจวัด | ปริมาณฝน (มม.) |
|------------------------|----------------|
| จ.ภูเก็ต (ศูนย์ฯ) | ๓๙.๖ |
| จ.ลำปาง (สภ.) | ๑๙.๐ |
| จ.ลพบุรี (บัวชุม) | ๑๐.๒ |
| จ.นครราชสีมา (โชคชัย) | ๙.๙ |
| จ.นครศรีธรรมราช (ฉวาง) | ๕.๗ |
| จ.กระบี่ | ๔.๔ |
| จ.สตูล | ๔.๑ |

๓. เรดาร์ตรวจอากาศ ณ วันที่ ๖ พฤษภาคม ๒๕๕๙ (ที่มา: กรมอุตุนิยมวิทยา)



สถานีสุวรรณภูมิ เวลา ๑๓.๓๐ น.



สถานีขอนแก่น เวลา ๑๔.๐๐ น.

จากเรดาร์ตรวจอากาศจะพบว่า มีกลุ่มเมฆฝนกระจายบริเวณภาคกลาง ภาคตะวันออก และภาคตะวันออกเฉียงเหนือ

๔. สถานการณ์น้ำในอ่างเก็บน้ำขนาดใหญ่ ณ วันที่ ๖ พฤษภาคม ๒๕๕๙ (ที่มา: กรมชลประทาน)

สภาพน้ำในอ่างเก็บน้ำขนาดใหญ่ ปริมาณน้ำในอ่างฯ ๓๒,๑๐๕ ล้าน ลบ.ม. คิดเป็นร้อยละ ๔๖ (ปริมาณน้ำใช้การได้ ๘,๖๔๓ ล้าน ลบ.ม. คิดเป็นร้อยละ ๑๘) ปริมาณน้ำในอ่างฯ เทียบกับปี ๒๕๕๘ (๓๖,๑๔๓ ล้าน ลบ.ม. คิดเป็นร้อยละ ๕๑) น้อยกว่าปี ๒๕๕๘ จำนวน ๔,๐๓๘ ล้าน ลบ.ม. ปริมาณน้ำไหลลงอ่างฯ จำนวน ๙.๗๖ ล้าน ลบ.ม. ปริมาณน้ำระบายจำนวน ๕๖.๙๐ ล้าน ลบ.ม. สามารถรับน้ำได้อีก ๓๘,๒๖๕ ล้าน ลบ.ม. ในช่วงฤดูแล้งตั้งแต่ ๑ พฤศจิกายน ๒๕๕๘ ถึงปัจจุบัน ปริมาณน้ำไหลลงอ่างฯสะสม จำนวน ๓,๘๑๔ ล้าน ลบ.ม. ปริมาณน้ำระบายสะสม จำนวน ๑๐,๕๗๘ ล้าน ลบ.ม.

| อ่างเก็บน้ำ | ปริมาณน้ำในอ่าง | | ปริมาณน้ำใช้การได้ | | ปริมาณน้ำไหลลงอ่าง | | ปริมาณน้ำระบาย | | ปริมาณน้ำรับได้อีก (ล้าน ม. ^๓) (ความจุที่ รนส.- ปริมาณน้ำปัจจุบัน) |
|--------------------|--------------------------------|--------------|--------------------------------|-------------|--------------------------------|----------------------------------|--------------------------------|----------------------------------|--|
| | ปริมาณ (ล้าน ม. ^๓) | % น้ำเก็บกัก | ปริมาณ (ล้าน ม. ^๓) | % น้ำใช้การ | วันนี้ (ล้าน ม. ^๓) | เมื่อวาน (ล้าน ม. ^๓) | วันนี้ (ล้าน ม. ^๓) | เมื่อวาน (ล้าน ม. ^๓) | |
| ๑.ภูมิพล | ๔,๑๗๓ | ๓๑ | ๓๗๓ | ๔ | ๐.๐๐ | ๐.๐๐ | ๕.๐๐ | ๕.๐๐ | ๙,๒๘๙ |
| ๒.สิริกิติ์ | ๓,๗๑๓ | ๓๙ | ๘๖๓ | ๑๓ | ๓.๓๑ | ๓.๒๗ | ๑๐.๐๖ | ๑๐.๐๓ | ๖,๙๒๗ |
| ๓.จุฬาภรณ์ | ๕๕ | ๓๔ | ๑๘ | ๑๔ | ๐.๐๓ | ๐.๐๐ | ๐.๒๓ | ๐.๑๙ | ๑๕๒ |
| ๔.อุบลรัตน์ | ๕๔๐ | ๒๒ | -๔๑ | -๒ | ๐.๐๗ | ๐.๐๐ | ๐.๕๑ | ๐.๕๑ | ๑,๘๙๑ |
| ๕.ลำปาว | ๓๒๗ | ๑๗ | ๒๒๗ | ๑๒ | ๐.๐๐ | ๐.๐๐ | ๓.๑๑ | ๓.๕๖ | ๒,๑๒๓ |
| ๖.สิรินธร | ๙๓๔ | ๔๘ | ๑๐๓ | ๙ | ๑.๘๐ | ๐.๐๐ | ๑.๐๓ | ๐.๐๐ | ๑,๐๓๒ |
| ๗.ป่าสักชลสิทธิ์ | ๒๔๙ | ๒๖ | ๒๔๖ | ๒๖ | ๐.๒๓ | ๑.๐๒ | ๒.๑๘ | ๒.๒๐ | ๗๑๑ |
| ๘.ศรีนครินทร์ | ๑๑,๘๗๖ | ๖๗ | ๑,๖๑๐ | ๒๒ | ๑๐.๐๑ | ๐.๐๐ | ๑๐.๐๔ | ๑๐.๑๙ | ๖,๙๗๔ |
| ๙.วีรลพการณ | ๓,๘๗๑ | ๔๔ | ๘๕๙ | ๑๕ | ๐.๐๐ | ๑.๔๒ | ๑๐.๐๕ | ๑๐.๐๗ | ๗,๑๒๙ |
| ๑๐.ขุนด่านปราการชล | ๖๔ | ๒๙ | ๖๐ | ๒๗ | ๐.๐๑ | ๐.๐๑ | ๐.๑๔ | ๐.๑๔ | ๑๖๒ |
| ๑๑.รัชชประภา | ๔,๐๔๘ | ๗๒ | ๒,๖๙๖ | ๖๓ | ๒.๗๔ | ๑.๘๙ | ๒.๒๘ | ๑.๔๔ | ๒,๕๗๒ |
| ๑๒.บางบาล | ๗๔๕ | ๕๑ | ๔๘๕ | ๔๑ | ๐.๐๐ | ๐.๕๕ | ๗.๑๒ | ๗.๑๔ | ๙๒๙ |

๕. สถานการณ์น้ำในประเทศ ณ วันที่ ๒ - ๖ พฤษภาคม ๒๕๕๙ (ที่มา: กรมชลประทาน)

| สถานี | แม่น้ำ | อำเภอ | จังหวัด | ระดับ ตลิ่ง (ม.รทก.) | ระดับน้ำ (ม.รทก.) | | | | | แนวโน้ม |
|-------|-------------|------------|---------------|----------------------------|-------------------|-----------|-----------|-----------|-----------|-----------|
| | | | | | จันทร์ | อังคาร | พุธ | พฤหัสบดี | ศุกร์ | |
| | | | | | ๒ พ.ค. | ๓ พ.ค. | ๔ พ.ค. | ๕ พ.ค. | ๖ พ.ค. | |
| P.๑ | ปิง | เมือง | เชียงใหม่ | ๓.๗๐ | ๑.๐๙ | ๐.๙๘ | ๐.๙๔ | ๐.๙๑ | ๐.๙๐ | ลดลง |
| W.๑C | วัง | เมือง | ลำปาง | ๕.๒๐ | -๐.๖๕ | -๐.๖๓ | -๐.๕๗ | -๐.๔๘ | -๐.๓๙ | เพิ่มขึ้น |
| Y.๔ | ยม | เมือง | สุโขทัย | ๗.๔๕ | -๐.๕๗ | -๐.๕๗ | -๐.๕๗ | -๐.๕๗ | -๐.๕๗ | ทรงตัว |
| N.๖๗ | น่าน | ชุมแสง | นครสวรรค์ | ๒๘.๓๐ | ๑๘.๘๒ | ๑๘.๘๔ | ๑๘.๘๔ | ๑๘.๘๕ | ๑๘.๘๕ | ทรงตัว |
| C.๑๓ | เจ้าพระยา | สรรพยา | ชัยนาท | ๑๖.๓๔ | ๑๔.๐๙ | ๑๔.๐๗ | ๑๔.๐๘ | ๑๔.๐๙ | ๑๔.๐๗ | ลดลง |
| M.๖A | มูล | สตึก | บุรีรัมย์ | ๕.๔๐ | ๐.๓๕ | ๐.๓๖ | ๐.๓๗ | ๐.๓๗ | ๐.๓๖ | ลดลง |
| M.๗ | มูล | เมือง | อุบลราชธานี | ๗.๐๐ | ๒.๑๑ | ๒.๑๔ | ๒.๑๑ | ๒.๑๑ | ๒.๑๐ | ลดลง |
| M.๑๙๑ | ลำตะคอง | เมือง | นครราชสีมา | ๓.๐๐ | ๐.๗๐ | ๐.๖๐ | ๐.๗๔ | ๐.๗๓ | ๐.๗๘ | เพิ่มขึ้น |
| M.๑๕๙ | ลำชี | จอมพระ | สุรินทร์ | ๑๑.๓๐ | ๑.๕๔ | ๑.๕๔ | ๑.๕๕ | ๑.๕๕ | ๑.๕๕ | ทรงตัว |
| M.๙๕ | ลำเสียวใหญ่ | สุวรรณภูมิ | ร้อยเอ็ด | ๓.๒๐ | ๑.๑๑ | ๑.๑๑ | ๑.๑๑ | ๑.๑๒ | ๑.๑๒ | ทรงตัว |
| X.๖๔ | คลองท่าแซะ | ท่าแซะ | ชุมพร | ๑๗.๑๓ | ๗.๖๐ | ๗.๖๐ | ๗.๖๐ | ๗.๖๐ | ๗.๖๐ | ทรงตัว |
| X.๑๔๙ | คลองกลาย | นบพิตำ | นครศรีธรรมราช | ๓๓.๙๖ | ๒๘.๘๓ | ๒๘.๘๓ | ๒๘.๘๓ | ๒๘.๘๔ | ๒๘.๘๓ | ลดลง |
| X.๒๗๔ | แม่น้ำโก-ลก | แว้ง | นราธิวาส | ๒๒.๔๐ | ๑๘.๓๒ | ๑๘.๓๒ | ๑๘.๓๒ | ๑๘.๓๒ | ๑๘.๓๒ | ทรงตัว |
| X.๓๗A | แม่น้ำตาปี | พระแสง | สุราษฎร์ธานี | ๑๐.๗๖ | ๔.๕๕ | ๔.๕๓ | ๔.๕๙ | ๔.๕๙ | ๔.๕๔ | ลดลง |

*** ยังไม่ได้รับรายงาน

๖. สถานการณ์น้ำในพื้นที่ลุ่มน้ำโขง ณ วันที่ ๕ พฤษภาคม ๒๕๕๙ (ที่มา: MRC : Mekong River Commission)

| สถานี | ระดับตลิ่ง (เมตร) | ระดับน้ำ (เมตร) | ต่ำกว่าระดับตลิ่ง (เมตร) | แนวโน้ม |
|--------------------------|-------------------|-----------------|--------------------------|-----------|
| อ.เชียงแสน จ.เชียงราย | ๑๒.๘๐ | ๒.๕๘ | ๑๐.๒๒ | เพิ่มขึ้น |
| อ.เชียงคาน จ.เลย | ๑๖.๐๐ | ๔.๘๑ | ๑๑.๑๙ | เพิ่มขึ้น |
| อ.เมือง จ.หนองคาย | ๑๒.๒๐ | ๒.๐๕ | ๑๐.๑๕ | เพิ่มขึ้น |
| อ.เมือง จ.นครพนม | ๑๒.๕๐ | ๑.๖๕ | ๑๐.๘๕ | เพิ่มขึ้น |
| อ.เมือง จ.มุกดาหาร | ๑๒.๐๐ | ๑.๙๖ | ๑๐.๐๔ | เพิ่มขึ้น |
| อ.โขงเจียม จ.อุบลราชธานี | ๑๔.๕๐ | ๒.๑๑ | ๑๒.๓๙ | เพิ่มขึ้น |

๖. สถานการณ์เตือนภัย Early Warning ณ วันที่ ๖ พฤษภาคม ๒๕๕๙ (ที่มา: สำนักวิจัย พัฒนาและอุทกวิทยา กรมทรัพยากรน้ำ)

[เวลา ๐๘.๐๐ น. - ๑๕.๐๐ น. (วันนี้)]

| การแจ้งเตือน | สถานี | การแจ้งเตือน |
|--------------------------|-------|--------------|
| เตือนสีแดง (อพยพ) | - | - |
| เตือนสีเหลือง (เตือนภัย) | - | - |
| เตือนสีเขียว (เฝ้าระวัง) | - | - |

*ได้รับข้อมูลจากทาง Social Media โดยโปรแกรม Line ศูนย์อุทกภัย ทน.

๗. เหตุการณ์วิกฤตน้ำปัจจุบัน ณ วันที่ ๖ พฤษภาคม ๒๕๕๙ [เวลา ๐๘.๐๐ น. - ๑๕.๐๐ น. (วันนี้)]

ไม่มีเหตุการณ์วิกฤตน้ำ

๘. สถานการณ์ภัยแล้ง ณ วันที่ ๖ พฤษภาคม ๒๕๕๙ (ที่มา : กรมป้องกันและบรรเทาสาธารณภัย)

จังหวัดที่ประกาศเขตการให้ความช่วยเหลือผู้ประสบภัยพิบัติกรณีฉุกเฉิน (ภัยแล้ง) ตามระเบียบกระทรวงการคลังว่าด้วยเงินอุดหนุนราชการเพื่อช่วยเหลือผู้ประสบภัยพิบัติกรณีฉุกเฉิน พ.ศ. ๒๕๕๖ จำนวน ๓๔ จังหวัด ๒๐๗ อำเภอ ๑,๐๓๔ ตำบล ๘,๕๒๔ หมู่บ้าน (ยุติสถานการณ์แล้ว ได้แก่ จ.ร้อยเอ็ด พิษณุโลก เชียงราย) ปัจจุบันยังคงเหลือมีการประกาศเขตฯ (ภัยแล้ง) จำนวน ๓๑ จังหวัด ๑๗๑ อำเภอ ๘๓๔ ตำบล ๖,๗๓๕ หมู่บ้าน

| ที่ | จังหวัด | อำเภอ | ตำบล | หมู่บ้าน | รายชื่ออำเภอที่ประกาศเขตภัยพิบัติฯ |
|--|-----------------|-----------|------------|--------------|--|
| ๑. ด้านน้ำเพื่อการอุปโภค บริโภค จำนวน ๑๒ จังหวัด ๔๓ อำเภอ ๑๙๒ ตำบล ๑,๒๗๔ หมู่บ้าน | | | | | |
| ๑ | น่าน | ๒ | ๙ | ๖๔ | สองแคว เมืองน่าน |
| ๒ | พิจิตร | ๒ | ๖ | ๔๓ | บางมูลนาก วังทรายพูน |
| ๓ | ลำพูน | ๑ | ๗ | ๑๓ | ลี้ |
| ๔ | ตาก | ๖ | ๓๒ | ๑๙๑ | แม่ระมาด บ้านตาก สามเงา วังเจ้า เมืองตาก อุ้มผาง |
| ๕ | สุรินทร์ | ๕ | ๓๕ | ๓๑๗ | จอมพระ เขาสินรินทร์ รัตนบุรี สำโรงทาบ ท่าตูม |
| ๖ | ขอนแก่น | ๑ | ๑ | ๔ | ชำสูง |
| ๗ | ชัยนาท | ๔ | ๑๒ | ๑๒๑ | มโนรมย์ หนองมะโมง วัดสิงห์ เนินขาม |
| ๘ | สระบุรี | ๑๑ | ๕๖ | ๒๖๐ | มวกเหล็ก วังม่วง เฉลิมพระเกียรติ หนองแซง บ้านหมอ เมืองฯ เสาไห้ ดอนพุด แก่งคอย พุทธบาท หนองแค |
| ๙ | ชลบุรี | ๑ | ๑ | ๗ | เกาะสีชัง |
| ๑๐ | ตรัง | ๖ | ๒๐ | ๑๕๕ | วังวิเศษ เมืองตรัง ย่านตาขาว รัษฎา สิเกา ห้วยยอด |
| ๑๑ | ประจวบคีรีขันธ์ | ๒ | ๗ | ๗๕ | เมืองฯ หัวหิน |
| ๑๒ | พังงา | ๒ | ๖ | ๒๔ | เกาะยาว คุระบุรี |
| รวม | | ๔๓ | ๑๙๒ | ๑,๒๗๔ | |
| ๒. ด้านน้ำเพื่อการเกษตร จำนวน ๙ จังหวัด ๗๓ อำเภอ ๓๖๔ ตำบล ๓,๒๑๕ หมู่บ้าน | | | | | |
| ๑๓ | เชียงใหม่ | ๑๘ | ๖๘ | ๖๖๖ | ดอยเต่า สันกำแพง แม่ริม แม่แตง จอมทอง ฮอด พร้าว ดอยหล่อ ดอยสะเก็ด กัลยาณิวัฒนา เชียงดาว ไชยปราการ ผาง อมก๋อย สะเมิง แม่แจ่ม สันทราย แม่อาย |
| ๑๔ | พะเยา | ๗ | ๓๙ | ๒๗๒ | เมืองพะเยา ดอกคำใต้ แม่ใจ จุน ภูพานยาว เชียงคำ ปง |
| ๑๕ | สุโขทัย | ๘ | ๔๐ | ๒๘๖ | สวรรคโลก ศรีนคร ศรีสำโรง ศรีสัชนาลัย เมือง คีรีมาศ ทุ่งเสลี่ยม บ้านด่านลานหอย |
| ๑๖ | นครพนม | ๒ | ๖ | ๕๔ | นาหว้า โพนสวรรค์ |
| ๑๗ | มหาสารคาม | ๖ | ๔๑ | ๔๗๗ | กันทรวิชัย โกสุมพิสัย ชื่นชม เชียงยืน เมืองมหาสารคาม ยางสีสุราช |
| ๑๘ | บุรีรัมย์ | ๖ | ๒๒ | ๘๖ | เมือง พลับพลาชัย ห้วยราช กระสัง คูเมือง นางรอง |
| ๑๙ | กาญจนบุรี | ๑๐ | ๔๙ | ๓๙๙ | ห้วยกระเจา ท่าม่วง ศรีสวัสดิ์ เมือง ด่านมะขามเตี้ย สังขละบุรี ทองผาภูมิ ไทรโยค เลาช่วญ หนองปรือ |
| ๒๐ | สระแก้ว | ๖ | ๔๐ | ๔๘๕ | โคกสูง วัฒนานคร ตาพระยา อรัญประเทศ วังน้ำเย็น เขาฉกรรจ์ |
| ๒๑ | จันทบุรี | ๑๐ | ๕๙ | ๔๙๐ | มะขาม โป่งน้ำร้อน สอยดาว แก่งหางแมว ชลุม นายายอาม เมืองจันทบุรี เขาคิชฌกูฏ ท่าใหม่ แหยมสิงห์ |
| รวม | | ๗๓ | ๓๖๔ | ๓,๒๑๕ | |
| ๓. ด้านน้ำเพื่อการอุปโภค บริโภค และด้านน้ำเพื่อการเกษตร จำนวน ๑๐ จังหวัด ๕๕ อำเภอ ๒๗๘ ตำบล ๒,๒๔๖ หมู่บ้าน | | | | | |
| ๒๒ | อุดรธานี | ๘ | ๓๘ | ๓๑๓ | เมืองอุดรธานี ท่าปลา ทองแสนขัน ทรอน พิชัย นำป่าด ลับแล บ้านโคก |
| ๒๓ | นครสวรรค์ | ๕ | ๙ | ๘๑ | เมือง ชุมแสง ตากถ้ำ พยุหะคีรี |
| ๒๔ | นครราชสีมา | ๑๑ | ๖๓ | ๖๗๕ | ขามสะแกแสง คง บัวลาย แก้มสนามนาง โนนไทย ด่านขุนทด โนนสูง เทพารักษ์ พระทองคำ บัวใหญ่ สูงเนิน |
| ๒๕ | เพชรบุรี | ๕ | ๑๗ | ๙๘ | ชะอำ แก่งกระจาน บ้านลาด เขาย้อย ท่าทาง |
| ๒๖ | ตราด | ๗ | ๓๖ | ๒๔๙ | เมืองตราด เขาสมิง แหลมงอบ คลองใหญ่ บ่อไร่ เกาะกูด เกาะช้าง |

| ที่ | จังหวัด | อำเภอ | ตำบล | หมู่บ้าน | รายชื่ออำเภอที่ประกาศเขตภัยพิบัติฯ |
|----------------|---------------|-------|------|----------|--|
| ๒๗ | สตูล | ๕ | ๑๕ | ๖๕ | ละงู ทุ่งหว้า มะนัง เมือง ควนโดน |
| ๒๘ | กระบี่ | ๔ | ๒๒ | ๑๔๔ | คลองท่อม เกาะลิ้นตา ลำทับ เมืองกระบี่ |
| ๒๙ | นครศรีธรรมราช | ๑ | ๒ | ๒๘ | เมืองนครศรีธรรมราช |
| ๓๐ | หนองบัวลำภู | ๔ | ๓๑ | ๑๘๒ | นากลาง เมืองหนองบัวลำภู นาหวัง โนนสัง |
| ๓๑ | สุพรรณบุรี | ๕ | ๔๕ | ๔๑๑ | หนองหญ้าไซ สองพี่น้อง เมืองสุพรรณบุรี ด่านช้าง ดอนเจดีย์ |
| รวม | | ๕๕ | ๒๗๘ | ๒,๒๔๖ | |
| รวม ๓๑ จังหวัด | | ๑๗๑ | ๘๓๔ | ๖,๗๓๕ | |

๙. การคาดหมายลักษณะอากาศ ๗ วันข้างหน้า (ระหว่างวันที่ ๖ - ๑๒ พฤษภาคม ๒๕๕๙)

อากาศร้อนโดยทั่วไปกับมีฟ้าหลัวในตอนกลางวัน และมีอากาศร้อนจัดบางพื้นที่บริเวณภาคเหนือ ภาคตะวันออกเฉียงเหนือ ภาคตะวันออก และภาคกลาง ตลอดช่วง

ในช่วงวันที่ ๖-๗ พ.ค. บริเวณประเทศไทยตอนบนจะมีฝนฟ้าคะนองและมีลมกระโชกแรงบางแห่ง

ในช่วงวันที่ ๘-๑๒ พ.ค. บริเวณภาคตะวันออกเฉียงเหนือ ภาคตะวันออก และภาคกลาง จะมีฝนฟ้าคะนองเพิ่มมากขึ้นและมีลมกระโชกแรงบางแห่ง

จึงเรียนมาเพื่อโปรดทราบ

นายสุพจน์ โตวิจักษณ์ชัยกุล
อธิบดีกรมทรัพยากรน้ำ