

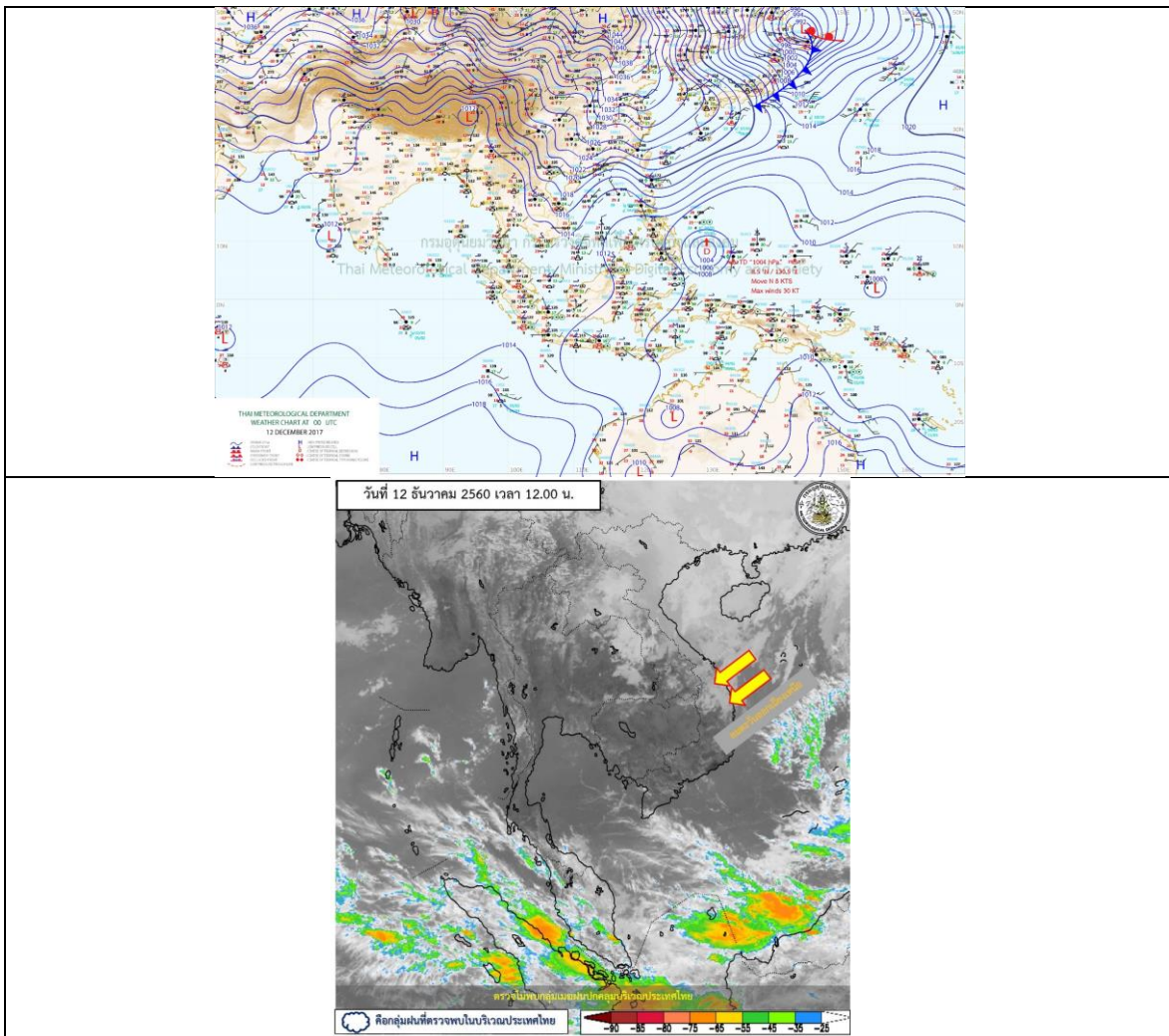
รายงานสถานการณ์น้ำและคาดการณ์น้ำในพื้นที่ ลุ่มน้ำโขง-ซี-มูล วันที่ 12 ธันวาคม 2560

1. พยากรณ์อากาศ

ตารางที่ 1 พยากรณ์อากาศ วันที่ 12 ธันวาคม 2560

ภาคตะวันออกเฉียงเหนือ	อากาศเย็นกับมีหมอกในตอนเช้า อุณหภูมิสูงขึ้น 1-2 องศาเซลเซียส และมีฝนเล็กน้อยบางแห่ง
	อุณหภูมิต่ำสุด 21-23 องศาเซลเซียส อุณหภูมิสูงสุด 29-32 องศาเซลเซียส
	บริเวณยอดภูมีอากาศหนาว อุณหภูมิต่ำสุด 11-15 องศาเซลเซียส
	ลมตะวันออกเฉียงเหนือ ความเร็ว 10-30 กม./ชม.

ที่มา : https://www.tmd.go.th/daily_forecast.php



รูปที่ 1 พยากรณ์อากาศ วันที่ 12 ธ.ค. 2560



2. สรุประดับน้ำรายวัน

ตารางที่ 2 สรุปสถานการณ์น้ำของพื้นที่ลุ่มน้ำโขง ชี มูล ประจำวันที่ 8-พ.ย.-60

หน่วย: ลูกบาศก์เมตร (ลบ.ม.)

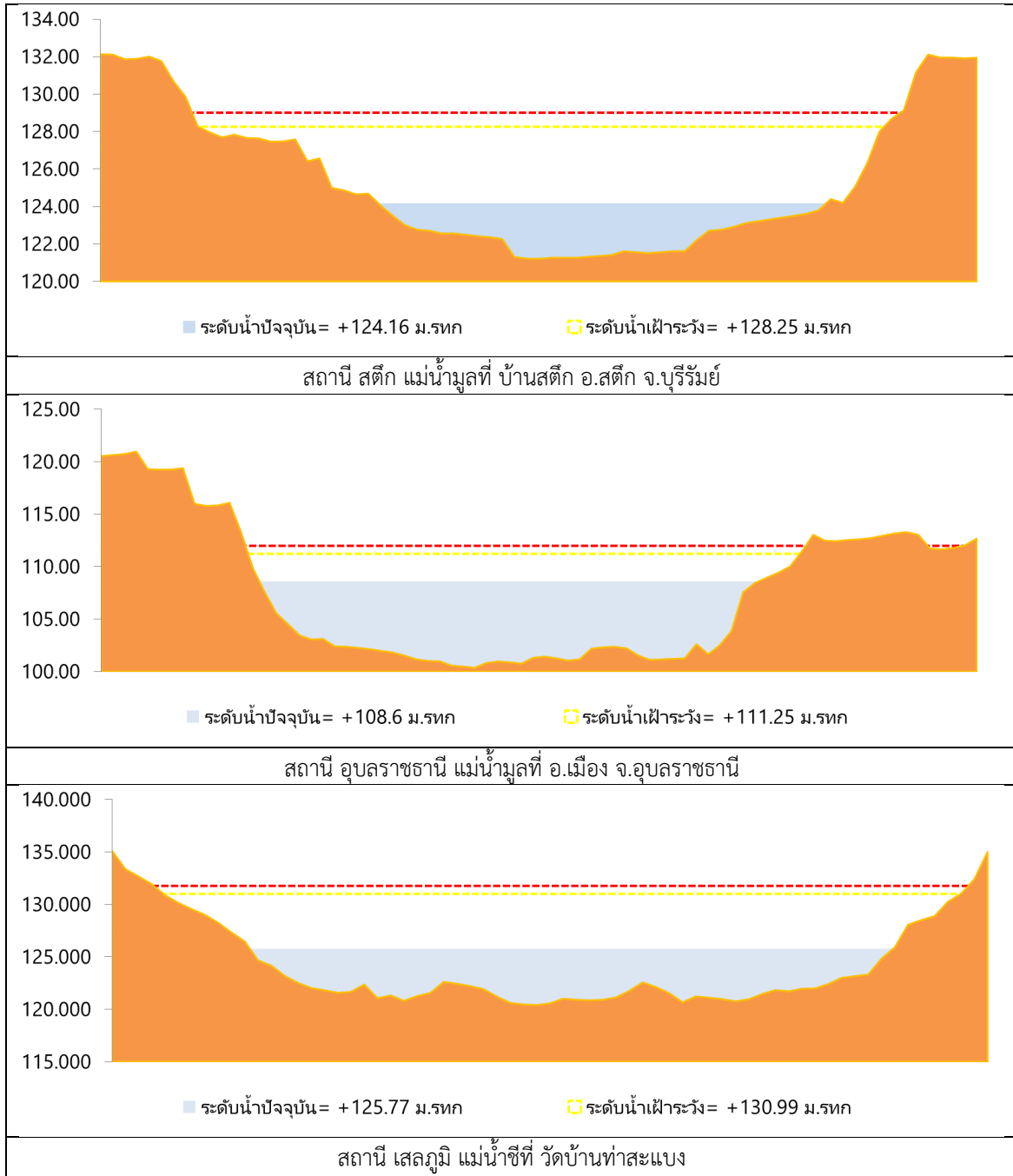
ลำดับที่	สถานี	พื้นที่	ค่าเฉลี่ย (ลบ.ม.)		ระดับน้ำ (ลบ.ม.)							แนวโน้ม			
			ค่า HI	ค่า HH	2-พ.ย.-60	3-พ.ย.-60	4-พ.ย.-60	5-พ.ย.-60	6-พ.ย.-60	7-พ.ย.-60	8-พ.ย.-60		9-พ.ย.-60	10-พ.ย.-60	11-พ.ย.-60
1	น้ำชี	บ้านเวลาด อ.เมือง จ.มหาสารคาม ได้สถานี E-69A	137.65	138.40	133.61	133.11	132.77	132.77	132.45	132.43	132.41	132.40	132.37	132.30	ไม่แน่ชัด
2	น้ำชี	บ้านหนองข่อย ได้สถานี E-20A	121.25	122.00	121.22	120.99	120.60	118.95	118.22	117.61	117.55	117.52	117.52	117.52	ลดลง
3	น้ำชี	วัดบ้านท่าสมแวง ได้สถานี E-18	130.99	131.74	128.05	127.39	126.73	126.07	125.74	125.77	125.90	125.77	125.72	125.72	ตั้งสถานการณ์ลดลง
4	น้ำชี	อ.โพนทอง ได้สถานี E-91	148.95	149.70	142.34	142.39	142.34	142.29	142.26	142.16	141.22	140.89	140.80	140.80	ลดลง
5	น้ำมูล	บ้านค้อ อ.ค้อ อ.บุ่งสาม ได้สถานี M-6A	128.25	129.00	124.44	124.35	124.31	124.24	124.19	124.16	124.16	123.84	123.01	122.95	ลดลง
6	น้ำมูล	อ.เมือง จ.อุบลราชธานี ได้สถานี M-7	111.25	112.00	109.08	109.02	108.97	108.92	108.80	108.60	108.63	108.62	108.61	108.61	ไม่แน่ชัด

หมายเหตุ: - การวัดน้ำอยู่เป็นเมตร

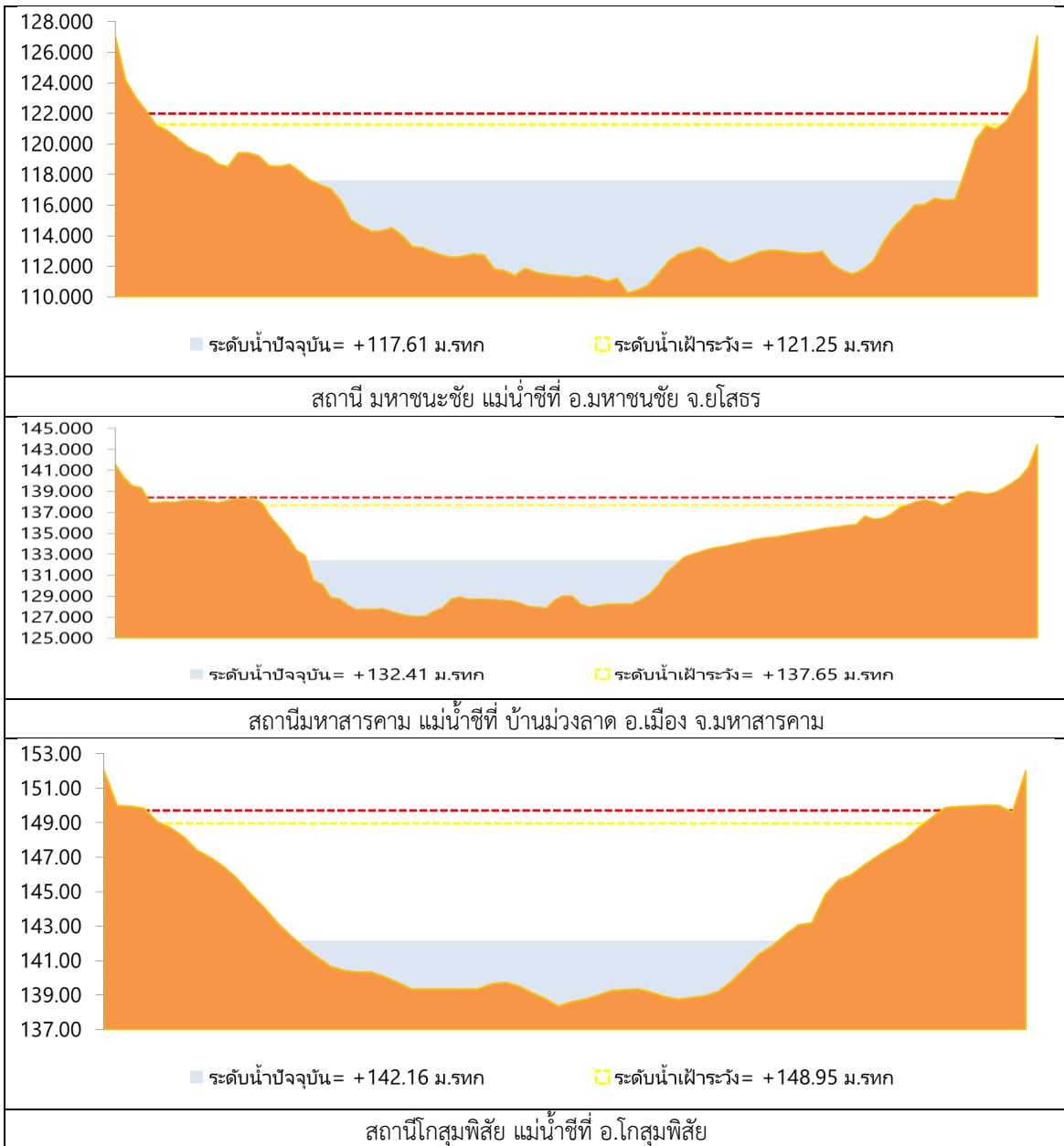
- HH ราชันบุรี อุบลราชธานี



2.1 ระดับน้ำในลำน้ำ



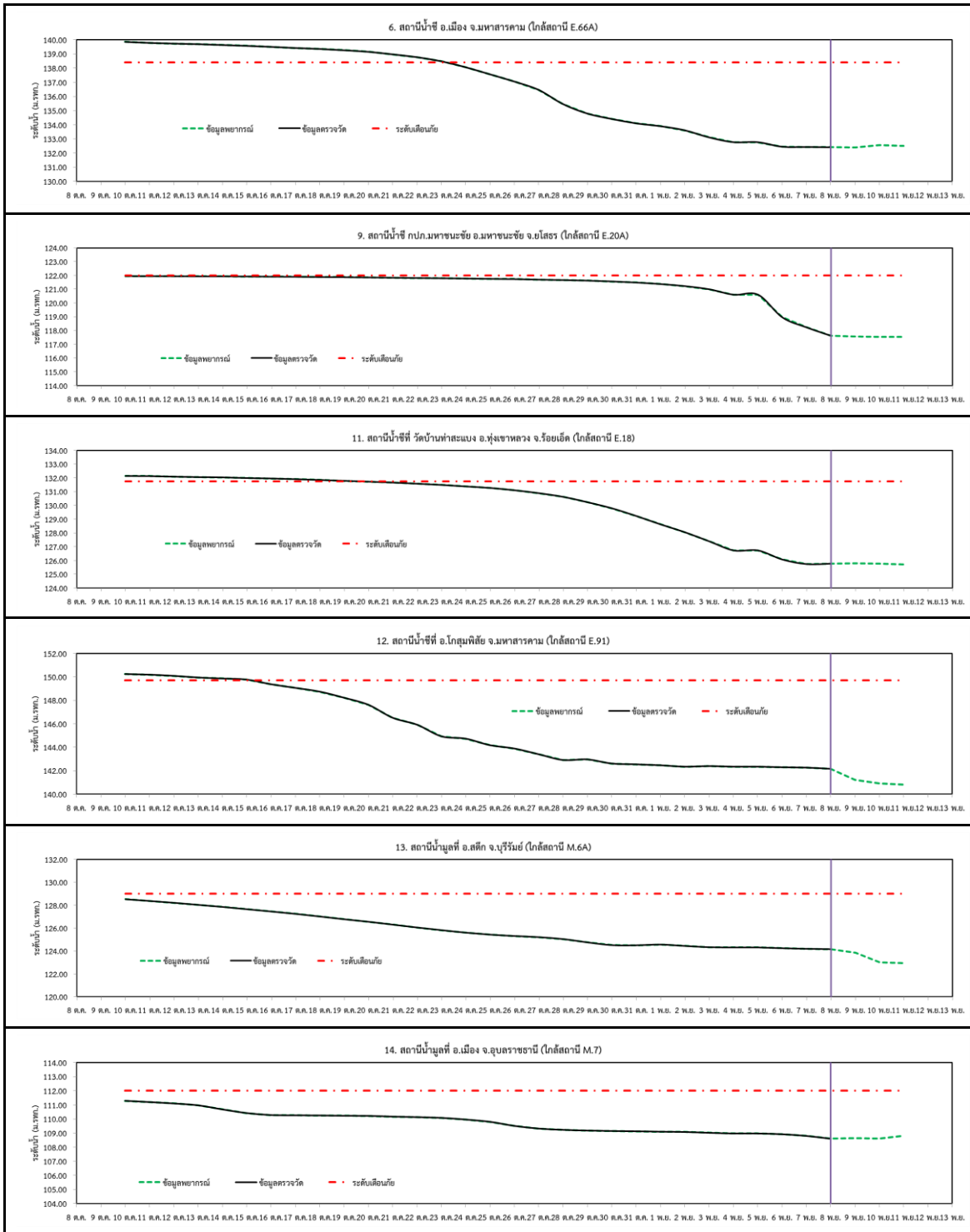
รูปที่ 2 กราฟระดับน้ำในลำน้ำ



รูปที่ 2 กราฟระดับน้ำในลำน้ำ (ต่อ)



3. ผลการวิเคราะห์สถานการณ์น้ำ



รูปที่ 3 กราฟระดับน้ำย้อนหลัง 30 วัน และค่าพยากรณ์



4. สรุปสถานการณ์ ระดับน้ำอยู่ในเกณฑ์ปกติ