

สรุปสถานการณ์น้ำ

13 ธันวาคม 2560

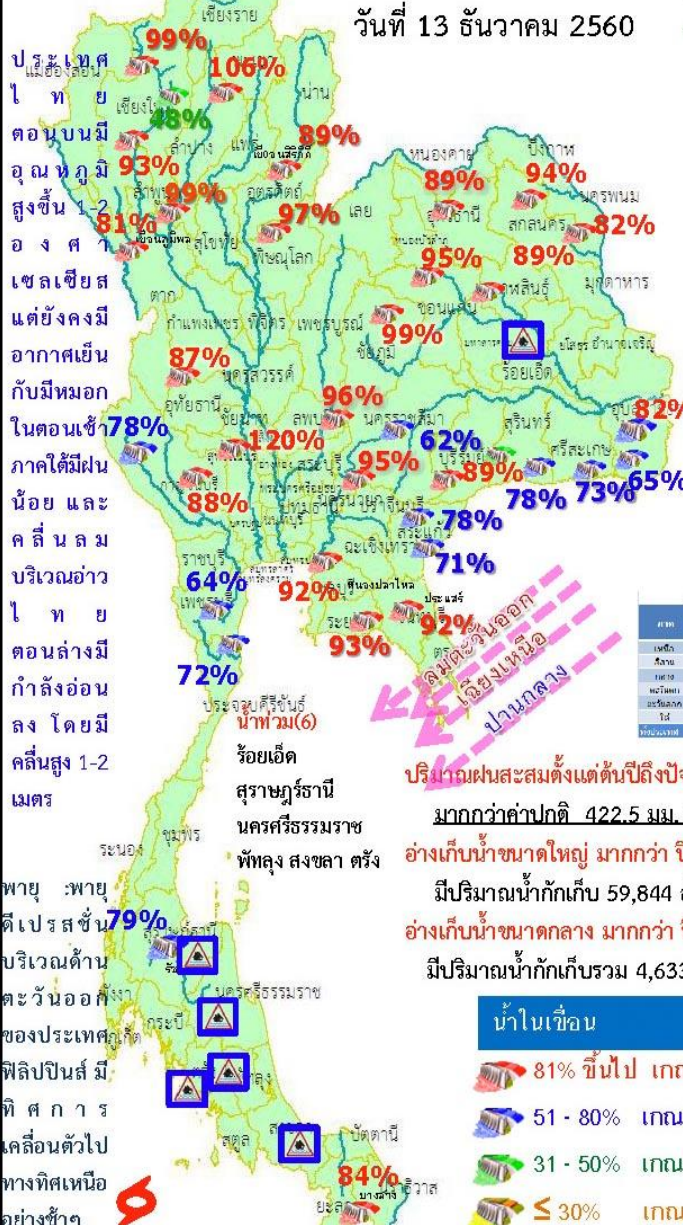




นัยสำคัญ: 13 ธันวาคม 2560

สรุปสถานการณ์น้ำ

วันที่ 13 ธันวาคม 2560



- น้ำเค็มรุก
- ขาดแคลนน้ำ (-)
- น้ำเสีย (-)
- น้ำระบายไม่ทัน(-)
- น้ำท่วม (6)
- น้ำหาลาก (-)
- ดินสไลด์ (-)
- วัตภัย (-)

ปริมาณน้ำใช้การ 13 ธ.ค. 2560

ภาค	น้ำใช้การ (ล้าน ลบ.ม.)	%	สถานะเดิม (ล้าน ลบ.ม.)	การเปลี่ยนแปลง (ล้าน ลบ.ม.)
เหนือ	14,251	79	20,000	-5,749
กลาง	5,663	84	6,700	-1,037
ตะวันออก	1,289	95	1,350	-61
ตะวันตก	9,771	87	11,200	-1,429
ภาคใต้	1,120	82	1,350	-230
รวม	4,102	75	5,400	-1,298
กรุงเทพฯ	16,500	22	75,000	-58,500

ปริมาณฝนสะสมตั้งแต่ต้นปีถึงปัจจุบันรวม 1982.5 มม. มากกว่าค่าปกติ 422.5 มม. 27%

อ่างเก็บน้ำขนาดใหญ่ มากกว่า ปีที่แล้ว 13% มีปริมาณน้ำกักเก็บ 59,844 ล้าน ลบ.ม. (84%)

อ่างเก็บน้ำขนาดกลาง มากกว่า ปีที่แล้ว 24% มีปริมาณน้ำกักเก็บรวม 4,633 ล้าน ลบ.ม. (90%)

น้ำในเขื่อน

	81% ขึ้นไป	เกณฑ์น้ำเต็ม	24 แห่ง
	51 - 80%	เกณฑ์น้ำดี	10 แห่ง
	31 - 50%	เกณฑ์น้ำพอใช้	1 แห่ง
	≤ 30%	เกณฑ์น้ำน้อย	0 แห่ง

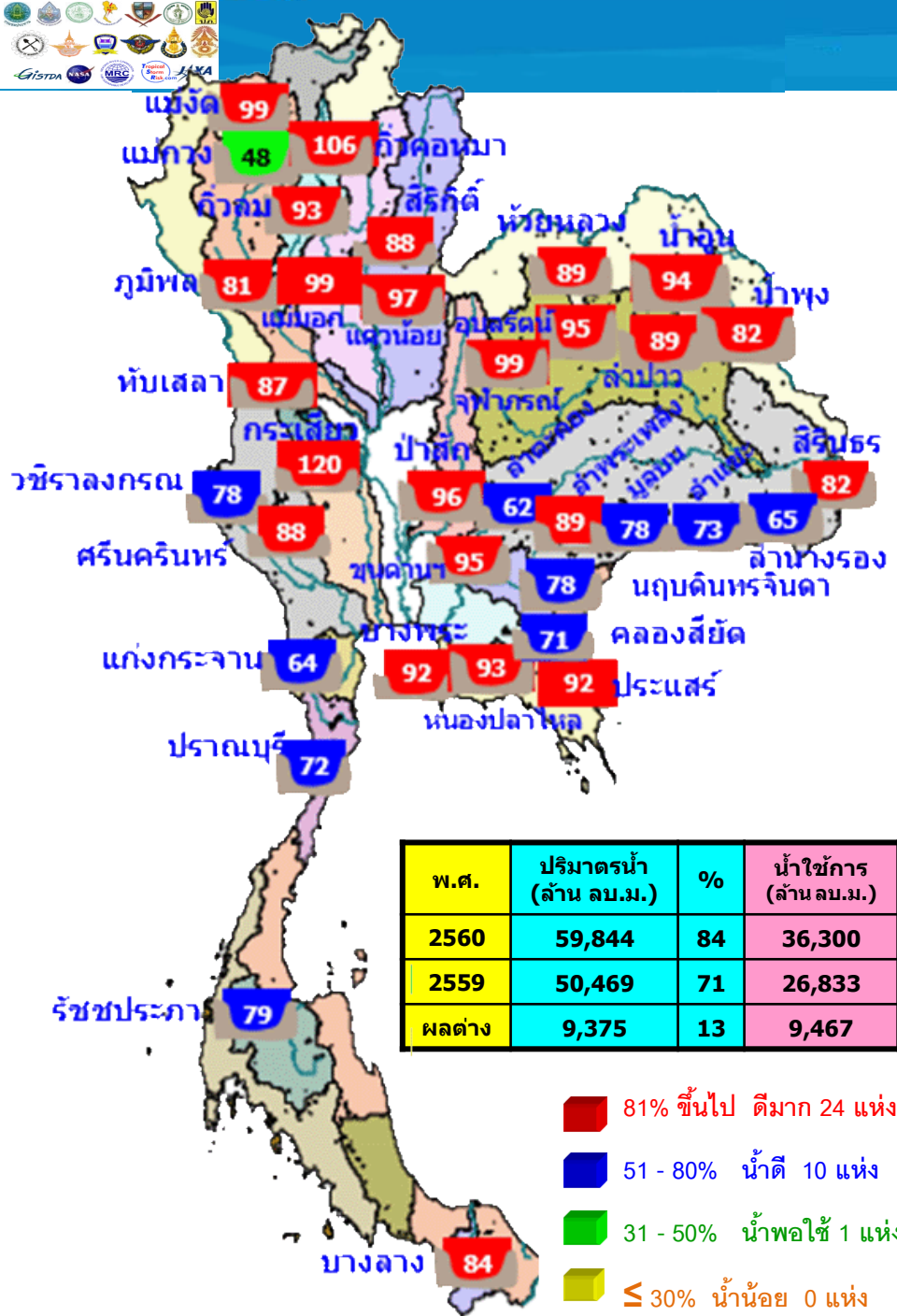
1. ปริมาณฝนสะสมตั้งแต่ต้นปี 2560 ถึงวันที่ 10 ธันวาคม 60 รวม 1982.5 มม. มากกว่าค่าเฉลี่ย 422.5 มม. (27%)
2. อ่างเก็บน้ำขนาดใหญ่ มีปริมาณน้ำเก็บกักรวม 59,844 ล้าน ลบ.ม. (84%) มากกว่าปีที่แล้ว 13% (9,375 ล้าน ลบ.ม.)
3. อ่างเก็บน้ำขนาดกลาง มีปริมาณน้ำเก็บกักรวม 4,633 ล้าน ลบ.ม. (90%) มากกว่าปีที่แล้ว 24% (1,236 ล้าน ลบ.ม.)
4. พื้นที่ที่ต้องให้ความสนใจเรื่องน้ำ
 - 4.1 พื้นที่น้ำท่วม 6 จังหวัด ร้อยเอ็ด สุราษฎร์ธานี นครศรีธรรมราช พัทลุง สงขลา ตรัง
 - 4.1.2 พื้นที่ระบายไม่ทัน - จังหวัด
 - 4.2 พื้นที่น้ำหาลาก - จังหวัด
 - 4.2.1 ขาดแคลนน้ำอุปโภค-บริโภค - จังหวัด
 - 4.2.2 ขาดแคลนน้ำเกษตร - จังหวัด
 - 4.3 น้ำเค็มรุก - จังหวัด
 - 4.4 คุณภาพน้ำ
 - 4.4.1 น้ำเสียเนื่องจากสิ่งปฏิกูล - จังหวัด
 - 4.4.2 น้ำเสียเนื่องจากน้ำท่วมขัง - จังหวัด

13 ธันวาคม 2560

สถานการณ์การเก็บกักน้ำในเขื่อนขนาดใหญ่

มีปริมาณน้ำสูงกว่าเกณฑ์กักเก็บน้ำสูงสุด 7 เขื่อน

1.กiewคอกหมา	ลำปาง	106%
2.เขื่อนน้ำอูน	สกลนคร	94%
3.เขื่อนจุฬาภรณ์	ชัยภูมิ	99%
4.เขื่อนอุบลรัตน์	ขอนแก่น	95%
5.กระเสียว	สุพรรณบุรี	120%
6.ป่าสักชลสิทธิ์	ลพบุรี	96%
7.ขุนด่านปราการชล	นครนายก	95%



พ.ศ.	ปริมาณน้ำ (ล้าน ลบ.ม.)	%	น้ำใช้การ (ล้าน ลบ.ม.)	%
2560	59,844	84	36,300	77
2559	50,469	71	26,833	57
ผลต่าง	9,375	13	9,467	20

- 81% ขึ้นไป ดีมาก 24 แห่ง
- 51 - 80% น้ำดี 10 แห่ง
- 31 - 50% น้ำพอใช้ 1 แห่ง
- ≤ 30% นำน้อย 0 แห่ง

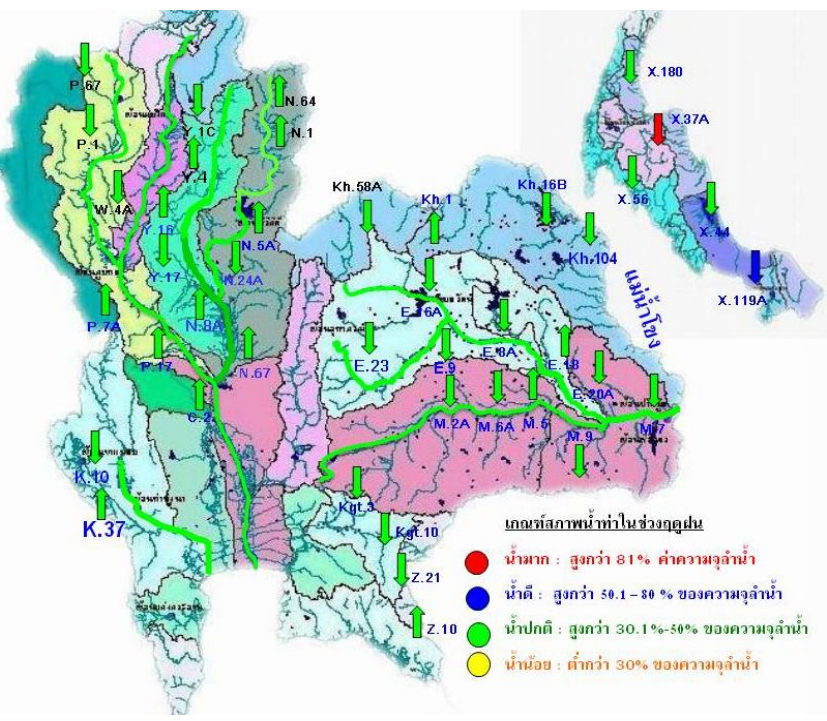
สภาพน้ำและการระบายน้ำ กฟผ

รายงาน ณ วันที่ 13 ธันวาคม 2560

เขื่อน	A	B	C	D	E	F	G
	ปริมาณน้ำไหลเข้าอ่าง (ล้าน ลบ.ม.)	แผนระบายน้ำ (ล้าน ลบ.ม.)	ระบายน้ำผ่านเครื่องรวมเครื่องจักรสูญเสีย (ล้าน ลบ.ม.)	ปริมาณน้ำที่สามารถใช้งานได้ (ล้าน ลบ.ม.)	ปริมาณน้ำที่สามารถใช้งานได้เป็น %	ใช้งานได้ (วัน) D/C	ใช้ได้อันถึงวันที่
1 เขื่อนภูมิพล	5.90	22.00	23.17	7092.31	73.40	306	14 ต.ค. 2561
2 เขื่อนสิริกิติ์	12.40	26.00	27.09	5536.39	83.13	204	5 ก.ค. 2561
3 เขื่อนศรีนครินทร์	7.33	6.00	12.45	5331.33	71.27	428	13 ก.พ. 2562
4 เขื่อนวชิราลงกรณ	2.11	8.00	9.03	3885.96	66.45	430	15 ก.พ. 2562
5 เขื่อนรัชชประภา	1.93	0.00	0.60	3101.53	72.34	5,169	6 ก.พ. 2575
6 เขื่อนบางลาง	10.22	2.84	13.26	945.16	80.23	71	21 ก.พ. 2561
7 เขื่อนอุบลรัตน์	0.00	9.00	9.87	1709.47	92.42	173	3 มี.ย. 2561
8 เขื่อนน้ำพอง	0.00	0.30	0.31	125.88	80.28	406	22 ม.ค. 2562
9 เขื่อนสิรินธร	3.29	0.00	0.90	784.41	69.11	872	2 พ.ค. 2563
10 เขื่อนจุฬาภรณ์	0.18	0.15	0.17	125.43	99.13	738	20 ต.ค. 2562
11 เขื่อนป่าสักชลสิทธิ์	0.00	8.67	8.67	918.75	96.00	106	28 มี.ค. 2561
12 เขื่อนแควน้อยบำรุงแดน	1.97	6.05	5.20	866.39	96.70	167	28 พ.ค. 2561
รวม	78.37	92.82	105.99	12,496			

แหล่งข้อมูล : การไฟฟ้าฝ่ายผลิตแห่งประเทศไทย

น้ำในลำน้ำและความเค็มในแม่น้ำเจ้าพระยา

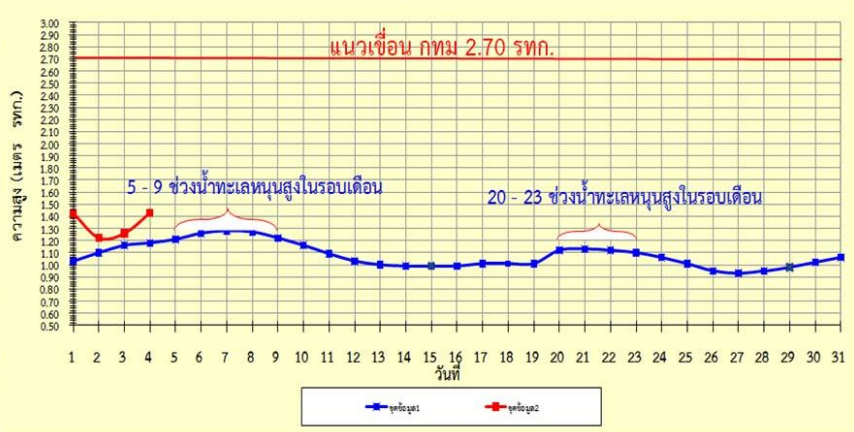


โครงการระบบเฝ้าระวังคุณภาพน้ำแบบ Real Time การประปาส่วนหลวง

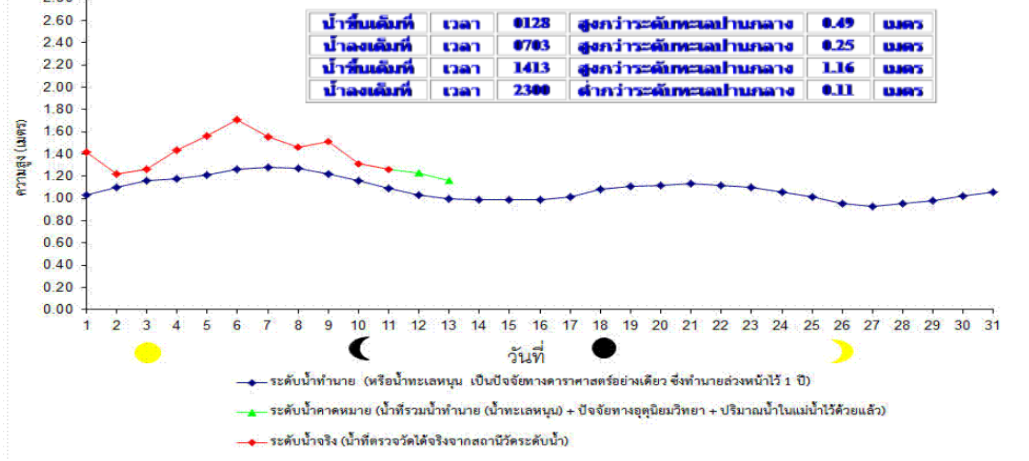
สถานี	ระยะทาง	วันที่	เวลา	กรด-ด่าง pH	ความเค็ม Salinity (g/l)	ความขุ่น Turbidity (NTU)	ความนำไฟฟ้า Conductivity (µS/cm)	สารละลาย TDS (mg/l)	คลอโรฟิลล์ Chlorophyll (µg/l)	ออกซิเจนในน้ำ DO (mg/l)	
แม่ข่ายเจ้าพระยา											
วัดบ้านเปียง	130	13/12/2560	09:10	▲	7.29	0.14 ▼	31.29 ▲	319 ▲	193 ▼	9.42 ▲	2.87
วัดโพธิ์แดงเหนือ	111	13/12/2560	09:10		7.12	0.18 ▼	21.90	413	250	- ▼	0.97
วัดโสม	102	13/12/2560	09:10		6.61	0.19 ▼	10.90	419	260	- ▲	1.32
ศาล	96	13/12/2560	09:10	▼	6.90	0.18 ▼	17.10	412	250 ▼	4.40	1.09
วัดมเหยง	91	13/12/2560	09:10		7.01	0.19 ▲	32.90	416	250 ▼	6.30 ▼	0.88
สะพานพระนั่งเกล้า	64	13/12/2560	09:10		7.40	0.19 ▼	13.71 ▼	416 ▼	254 ▲	7.76 ▼	0.70
คลองลาดโพธิ์	35	13/12/2560	09:10		-	0.19	- ▲	426	260	-	-
โรงไฟฟ้าพระนครใต้	12	13/12/2560	09:10		-	1.26	- ▲	2612 ▲	1600	-	-
คลองประปาฝั่งตะวันออก											
โรงงานผลิตน้ำบางเขน		13/12/2560	09:20	▲	6.92	0.18 ▼	15.20	403	240 ▲	5.30 ▲	2.26
คลองประปาฝั่งตะวันตก รับน้ำจากเขื่อนแม่กลอง จ.กาญจนบุรี											
เขื่อนแม่กลอง		13/12/2560	09:10	▲	7.45	0.11 ▼	3.00 ▲	255	160	- ▲	5.50
ห้วยวัง		13/12/2560	09:20	▲	7.48	0.12 ▲	109.10	268	165	- ▼	5.32
คลองประปา กม.54		13/12/2560	09:10	▲	7.75	0.12 ▼	11.80	262	160	- ▲	7.98
บางเลน กม.35		13/12/2560	09:10	▼	8.24	0.12 ▼	-	267	160	- ▼	7.74
คลองประปา กม.14		13/12/2560	09:10	▼	7.85	0.12 ▲	- ▲	-	160	-	-

ข้อมูลจากเครื่องวัดคุณภาพน้ำ เป็นข้อมูลเพื่อใช้ในการเฝ้าระวังคุณภาพน้ำดิบสำหรับการผลิตน้ำประปาของการประปาส่วนหลวง
เกณฑ์ศาลาแล : ความเค็ม <0.25 g/l, ความนำไฟฟ้า <500 µS/cm, ออกซิเจนในน้ำ >2 mg/l, กรด-ด่าง ระหว่าง 5-9
เกณฑ์สะพานพระนั่งเกล้า และ รพ.ศิริราช : ความเค็ม <1.80 g/l (อ้างอิงฝ่ายคุณภาพน้ำ)
เกณฑ์สำหรับการเกษตร : ความเค็ม <2 g/l, ความนำไฟฟ้า <4,000 µS/cm

เปรียบเทียบระดับน้ำขึ้นสูงสุดรายวัน ประจำเดือน ธันวาคม พ.ศ.2560 บริเวณกองบัญชาการกองทัพเรือ

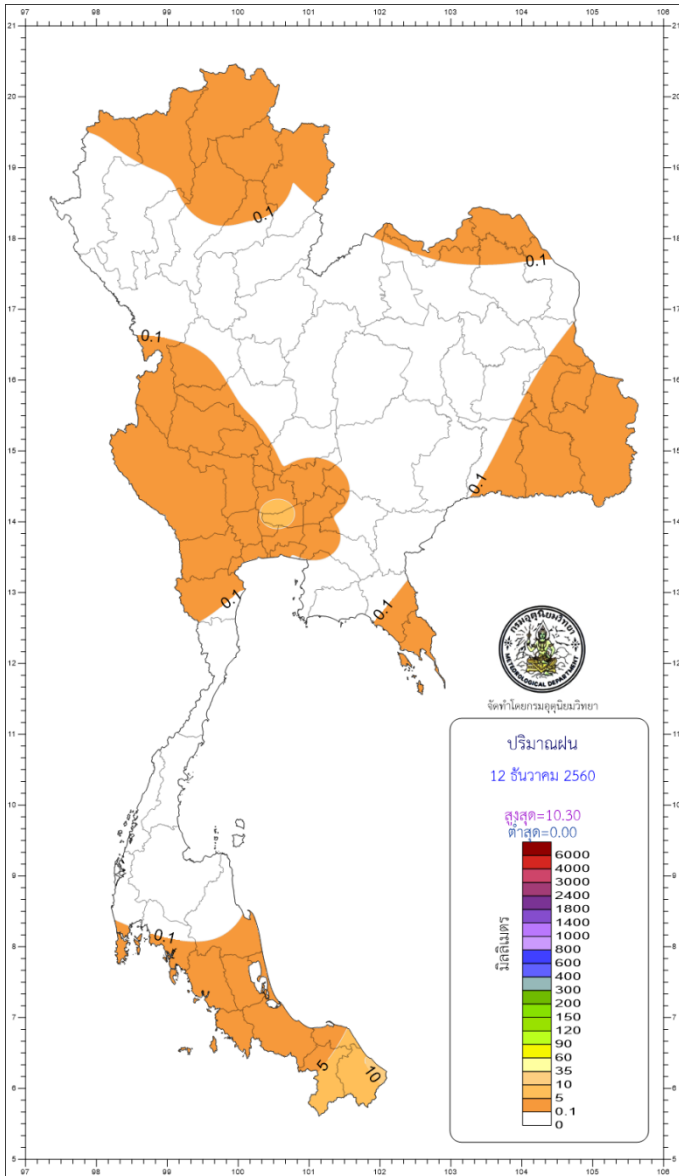


ระดับน้ำประจำวันที่ 13 ธ.ค.2560



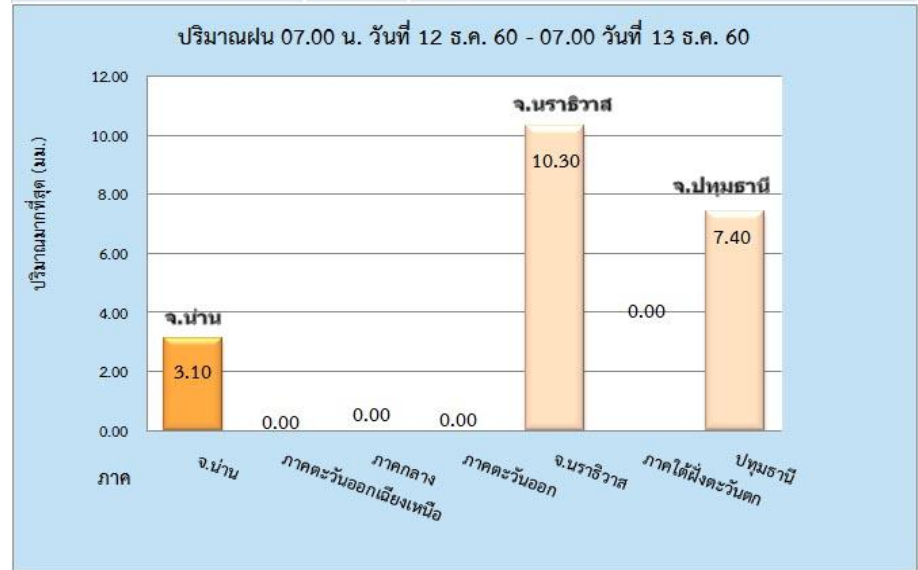


ปริมาณฝน 24 ชั่วโมง ที่ผ่านมา



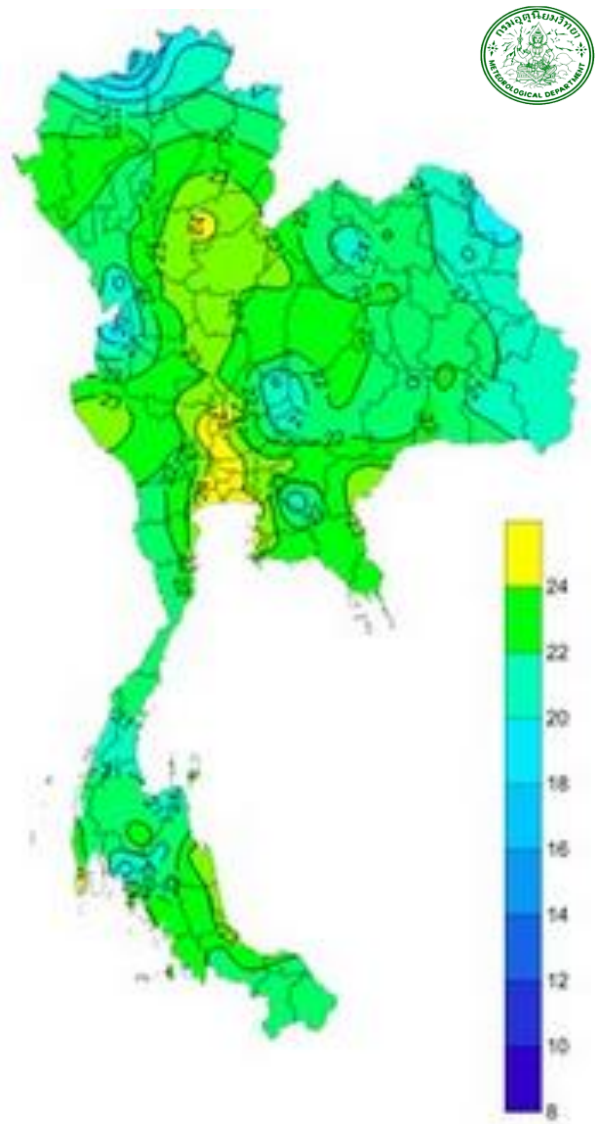
สรุปปริมาณฝนในรอบ 24 ชั่วโมง
เวลา 07.00 น. วันที่ 12 ธ.ค. 2560 ถึงเวลา 07.00 น. วันที่ 13 ธ.ค. 2560
ข้อมูลจาก : กรมอุตุนิยมวิทยา เวลา 09.00 น.

ภาค	ปริมาณมากที่สุด (มม.)	
ภาคเหนือ	3.10	จ.น่าน
ภาคตะวันออกเฉียงเหนือ	0.00	ภาคตะวันออกเฉียงเหนือ
ภาคกลาง	0.00	ภาคกลาง
ภาคตะวันออก	0.00	ภาคตะวันออก
ภาคใต้ฝั่งตะวันออก	10.30	จ.นราธิวาส
ภาคใต้ฝั่งตะวันตก	0.00	ภาคใต้ฝั่งตะวันตก
กรุงเทพฯ และปริมณฑล	7.40	ปทุมธานี





คาดการณ์อุณหภูมิอากาศและฝน



คาดการณ์ฝนสะสม 24 ชม.(มิลลิเมตร)

ภาค	ลักษณะอากาศ พื้นที่จังหวัด	% ฝน	เทียบกับเมื่อวาน
ภาคเหนือ	อากาศเย็น กับมีหมอกในตอนเช้ามีฝนเล็กน้อยบางแห่ง ส่วนมากทางตอนบนของภาค อุณหภูมิ 20-33 องศาC บริเวณยอดดอยมีอากาศหนาว อุณหภูมิต่ำสุด 9-14 องศาC	-	น้อยกว่าเมื่อวาน
ภาคตะวันออก เชียงใหม่	อากาศเย็น กับมีหมอกในตอนเช้ามีฝนเล็กน้อยบางแห่ง อุณหภูมิจะสูงขึ้น 1-2 องศาC อุณหภูมิ 21-32 องศาC บริเวณยอดดอยมีอากาศหนาว อุณหภูมิต่ำสุด 11-15 องศาC	-	เท่ากับเมื่อวาน
ภาคกลาง	อากาศเย็น กับมีหมอกในตอนเช้ามีฝนเล็กน้อยบางแห่ง อุณหภูมิจะสูงขึ้น 1-2 องศาC อุณหภูมิ 22-34 องศาC	-	เท่ากับเมื่อวาน
ภาคตะวันออกเฉียง	มีหมอกในตอนเช้ามีฝนเล็กน้อยบางแห่ง อุณหภูมิจะสูงขึ้น 1-2 องศาC อุณหภูมิ 23-34 องศาC ทะเลมีคลื่นสูงประมาณ 1 ม. ห่างฝั่งคลื่นสูงมากกว่า 1-2 เมตร	-	เท่ากับเมื่อวาน
ภาคใต้ฝั่งตะวันออกเฉียง	มีฝนฟ้าคะนอง ส่วนมากบริเวณจังหวัดปัตตานี ยะลา และนราธิวาส อุณหภูมิ 21-32 องศาC ทะเลมีคลื่นสูงประมาณ 1-2 ม.	10	เท่ากับเมื่อวาน
ภาคใต้ฝั่งตะวันตก	มีฝนฟ้าคะนอง ส่วนมากบริเวณจังหวัดกระบี่ ตรัง และสตูล อุณหภูมิ 20-33 องศาC ทะเลมีคลื่นสูง ประมาณ 1 ม. ห่างฝั่งคลื่นสูงมากกว่า 1-2 เมตร	10	เท่ากับเมื่อวาน
กทม.และปริมณฑล	มีหมอกในตอนเช้ามีฝนเล็กน้อยบางแห่ง อุณหภูมิจะสูงขึ้น 1-2 องศาC อุณหภูมิ 24-34 องศาC	-	เท่ากับเมื่อวาน