

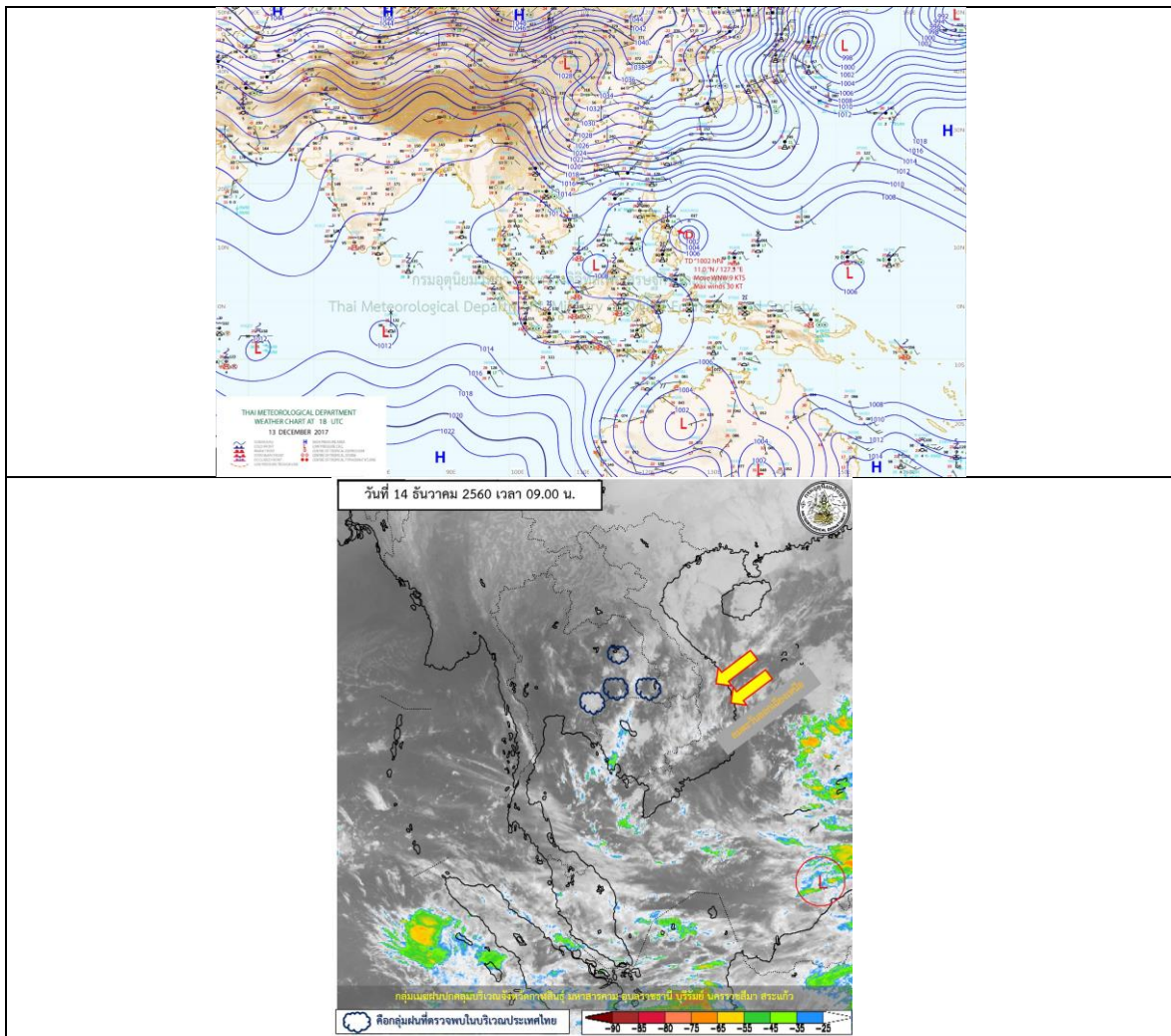
รายงานสถานการณ์น้ำและคาดการณ์น้ำในพื้นที่ ลุ่มน้ำโขง-ซี-มูล วันที่ 14 ธันวาคม 2560

1. พยากรณ์อากาศ

ตารางที่ 1 พยากรณ์อากาศ วันที่ 14 ธันวาคม 2560

ภาคตะวันออกเฉียงเหนือ	อากาศเย็น กับมีหมอกในตอนเช้า
	และมีฝนเล็กน้อยบางแห่ง
	อุณหภูมิต่ำสุด 19-22 องศาเซลเซียส อุณหภูมิสูงสุด 30-34 องศาเซลเซียส
	บริเวณยอดภูมีอากาศหนาว อุณหภูมิต่ำสุด 9-16 องศาเซลเซียส ลมตะวันออกเฉียงเหนือ ความเร็ว 10-30 กม./ชม

ที่มา : https://www.tmd.go.th/daily_forecast.php



รูปที่ 1 พยากรณ์อากาศ วันที่ 14 ธ.ค. 2560



2. สรุประดับน้ำรายวัน

ตารางที่ 2 สรุปสถานการณ์ของพื้นที่ลุ่มน้ำโขง ชี มูล ประจำวันที่ 14-5-60

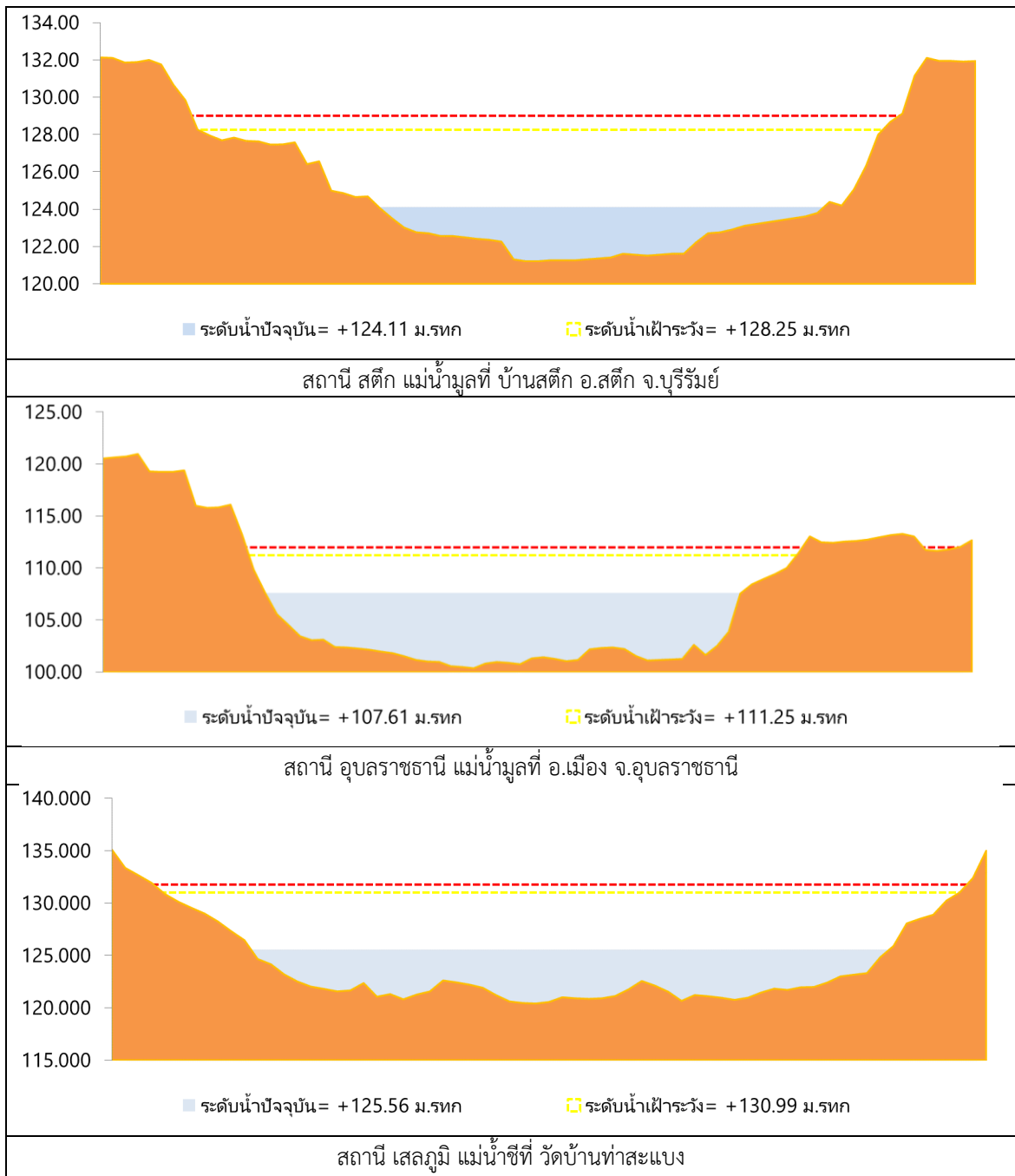
หมายเหตุ: แนวโน้มปริมาณน้ำจากสถานีวัดและระดับน้ำตามวงเล็บทุกวัน

ลำดับที่	สถานี	ชื่อพื้นที่	ระดับน้ำ (ม.รทก.)		ระดับน้ำจริง (ม.รทก.)	ระดับน้ำจริง (ม.รทก.)	ระดับน้ำจริง (ม.รทก.)	ระดับน้ำจริง (ม.รทก.)	ระดับน้ำจริง (ม.รทก.)	ระดับน้ำจริง (ม.รทก.)	ระดับน้ำจริง (ม.รทก.)	แนวโน้ม	
			ค่า H	ค่า HHI									
1	น้ำชี	บ้านจารย์ อ.เมือง จ.มหาสารคาม	137.65	138.40	132.77	132.45	132.45	132.41	132.23	132.40	132.38	132.55	ไม่เขັด
2	น้ำชี	กบปรงทะเล อ.โกสุมพิสัย	121.25	122.00	120.60	118.95	118.22	117.61	117.25	117.06	117.00	116.90	ลดลง
3	น้ำชี	วัดบ้านท่ามะพร้าว อ.โกสุมพิสัย	130.99	131.74	126.73	126.07	125.74	125.77	125.69	125.56	125.48	125.41	ลดลง
4	น้ำชี	อ.โกสุมพิสัย	148.95	149.70	142.34	142.29	142.26	142.16	142.24	142.24	141.18	140.77	ลดลง
5	น้ำมูล	บ้านสีก อ.สีก อ.ศรีภูมิ	128.25	129.00	124.31	124.24	124.19	124.16	124.16	124.11	123.82	123.01	ลดลง
6	น้ำมูล	อ.เมือง จ.อุบลราชธานี	111.25	112.00	108.97	108.92	108.80	108.60	107.88	107.61	107.66	107.56	ตั้งแต่จุดนี้ลดลง

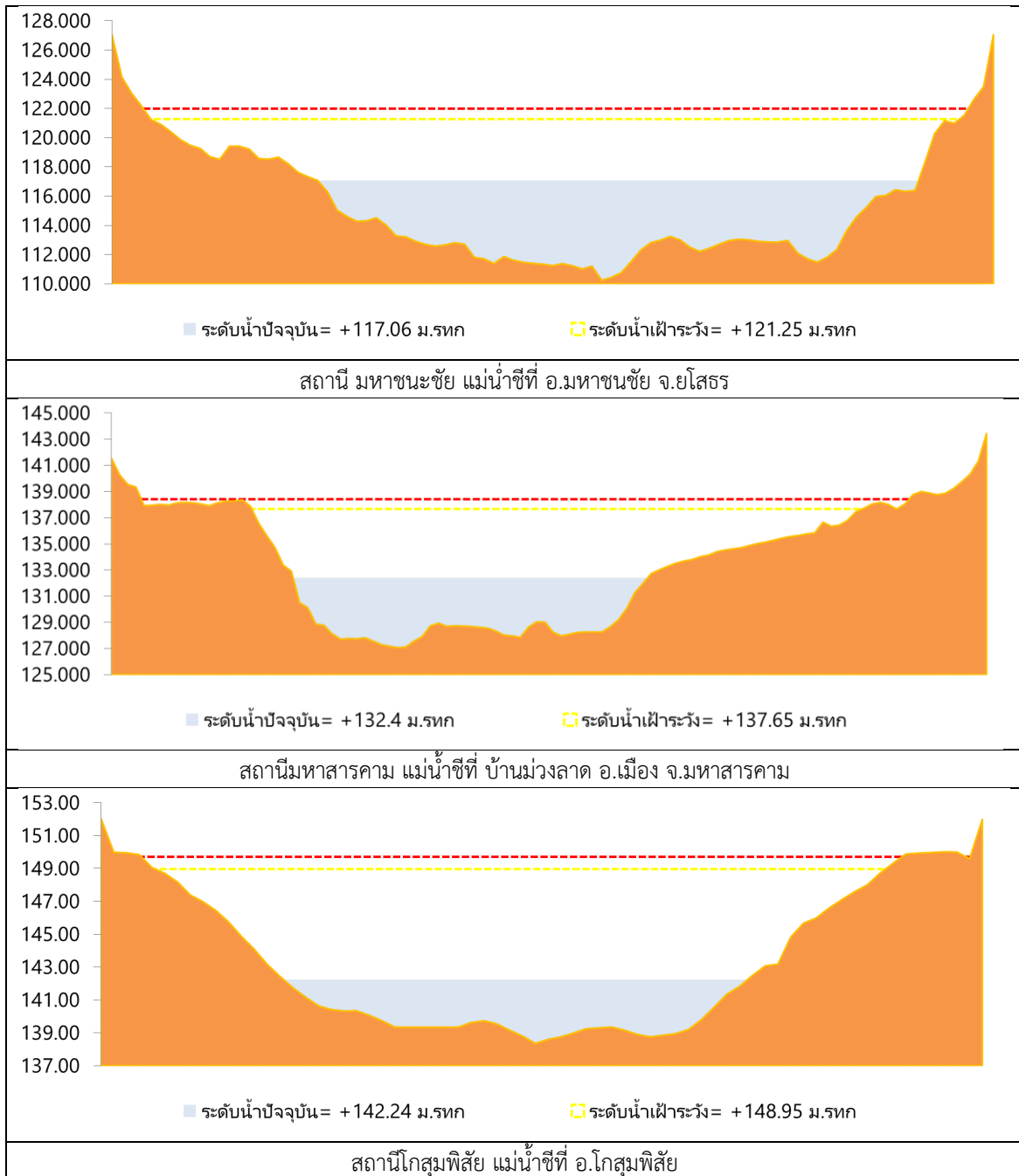
หมายเหตุ: HHI ระดับน้ำจริงในหน่วยพื้นที่



2.1 ระดับน้ำในลำน้ำ



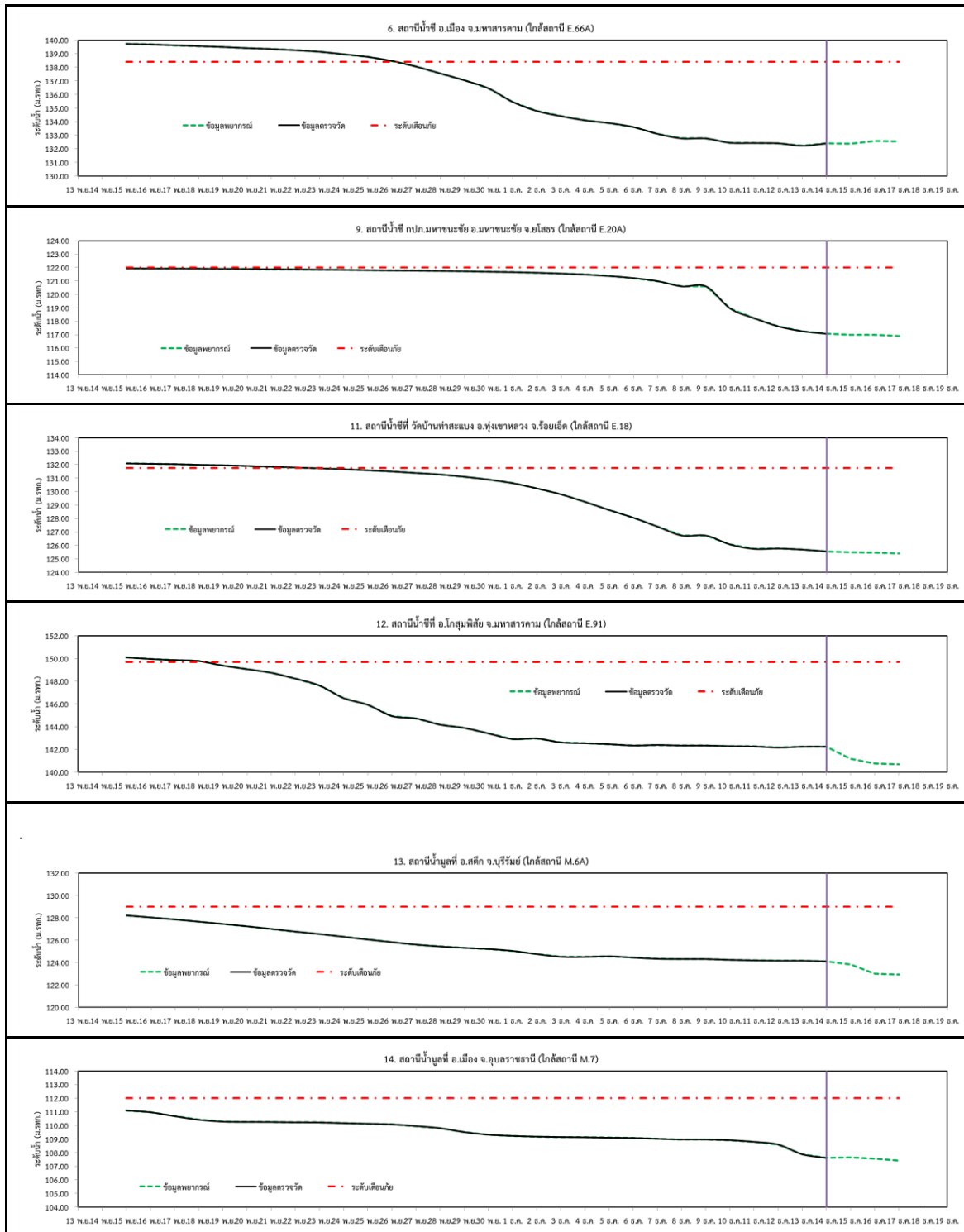
รูปที่ 2 กราฟระดับน้ำในลำน้ำ



รูปที่ 2 กราฟระดับน้ำในลำน้ำ (ต่อ)



3. ผลการวิเคราะห์สถานการณ์น้ำ



รูปที่ 3 กราฟระดับน้ำย้อนหลัง 30 วัน และค่าพยากรณ์



4. สรุปสถานการณ์ ระดับน้ำอยู่ในเกณฑ์ปกติ