

รายงานสถานการณ์น้ำลุ่มน้ำบางปะกง-ปราจีนบุรี

วันที่ 18 ธันวาคม 2560

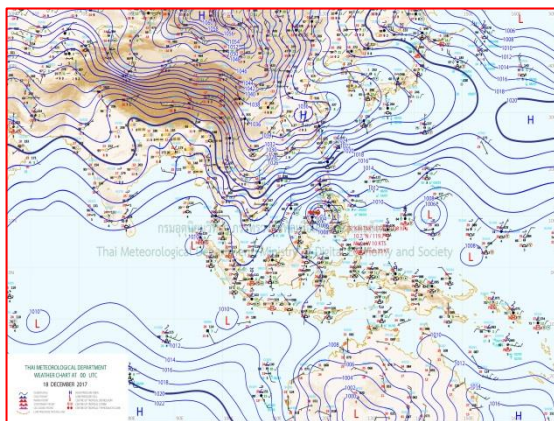
1) สภาพภูมิอากาศ (ที่มา: กรมอุตุนิยมวิทยา)

ลักษณะอากาศทั่วไป

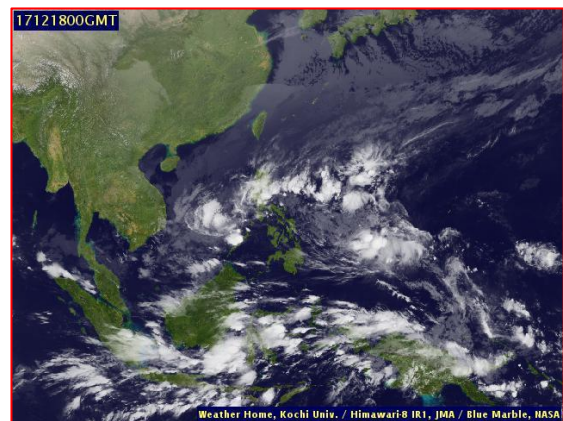
พยากรณ์อากาศ 24 ชั่วโมงข้างหน้า ประเทศไทยตอนบน อุณหภูมิจะลดลง 2-4 องศาเซลเซียส กับมีลมแรง ทำให้อากาศหนาวเย็นโดยทั่วไป ส่วนยอดดอย มีอากาศหนาวจัด สำหรับมรสุมตะวันออกเฉียงเหนือที่พัดปกคลุมอ่าวไทยและภาคใต้จะมีกำลังแรงขึ้น ทำให้ภาคใต้มีฝนเพิ่มมากขึ้นกับมีฝนตกหนักบางแห่ง และคลื่นลมในบริเวณอ่าวไทยมีกำลังแรงขึ้น โดยอ่าวไทยตอนล่างคลื่นสูง 2-3 เมตร

สภาพอากาศภาคตะวันออก

อากาศเย็น อุณหภูมิจะลดลง 1-3 องศาเซลเซียส กับมีลมแรง อุณหภูมิต่ำสุด 16-21 องศาเซลเซียส อุณหภูมิสูงสุด 29-32 องศาเซลเซียส ลมตะวันออกเฉียงเหนือ ความเร็ว 15-35 กม./ชม. ทะเลมีคลื่นสูง 1-2 เมตร ห่างฝั่งคลื่นสูงประมาณ 2 เมตร



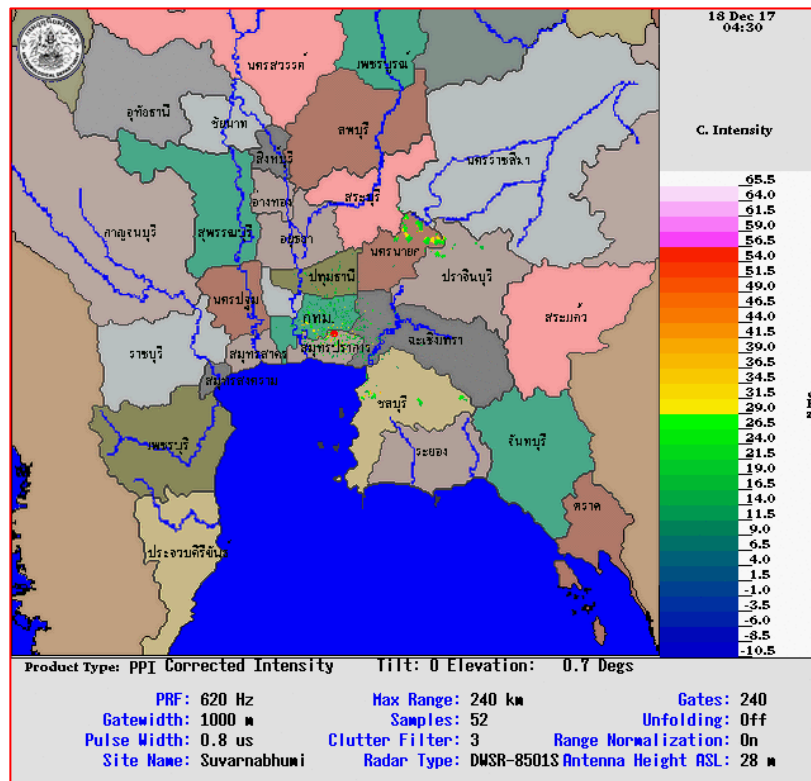
แผนที่อากาศ วันที่ 18 ธ.ค. 60 เวลา 07.00 น.



ภาพถ่ายจากดาวเทียม วันที่ 18 ธ.ค. 2560 เวลา 07.00 น.

2) สถานการณ์ฝน

จากข้อมูลสถานการณ์ฝนในพื้นที่ลุ่มน้ำบางปะกง-ปราจีนบุรี ของวันที่ 18 ธันวาคม 2560 จากกรมทรัพยากรน้ำ กรมอุตุนิยมวิทยา และสถาบันสารสนเทศทรัพยากรน้ำและการเกษตร (องค์การมหาชน) พบว่าไม่มีฝนตกในพื้นที่



ภาพเรดาร์ตรวจอากาศ “สถานีสุวรรณภูมิ”
ณ วันที่ 18 ธันวาคม 2560 เวลา 11.30 น.
(ที่มา : กรมอุตุนิยมวิทยา)

สถานการณ์น้ำฝน

<p>WRF-ROMS (ThaiGeo), 24-Hour Precipitation, Thailand Model (3x3 km) 17-Dec-2017 19:00 to 18-Dec-2017 19:00 (Bangkok Time)</p> <p>Created by HAI Initial date 17-Dec-2017 19:00 (Bangkok Time)</p>	<p>WRF-ROMS (ThaiGeo), 24-Hour Precipitation, Thailand Model (3x3 km) 18-Dec-2017 19:00 to 19-Dec-2017 19:00 (Bangkok Time)</p> <p>Created by HAI Initial date 17-Dec-2017 19:00 (Bangkok Time)</p>
<p>แผนที่การคาดการณ์น้ำฝนวันที่ 18 ธ.ค. 2560</p>	<p>แผนที่การคาดการณ์น้ำฝนวันที่ 19 ธ.ค. 60</p>
<p>WRF-ROMS (ThaiGeo), 24-Hour Precipitation, Thailand Model (3x3 km) 19-Dec-2017 19:00 to 20-Dec-2017 19:00 (Bangkok Time)</p> <p>Created by HAI Initial date 17-Dec-2017 19:00 (Bangkok Time)</p>	<p>WRF-ROMS (ThaiGeo), 24-Hour Precipitation, Southeast Asia Model (9x9 km) 20-Dec-2017 19:00 to 21-Dec-2017 19:00 (Bangkok Time)</p> <p>Created by HAI Initial date 17-Dec-2017 19:00 (Bangkok Time)</p>
<p>แผนที่การคาดการณ์น้ำฝนวันที่ 19 ธ.ค. 60</p>	<p>แผนที่การคาดการณ์น้ำฝนวันที่ 20 ธ.ค. 60</p>
<p>WRF-ROMS (ThaiGeo), 24-Hour Precipitation, Southeast Asia Model (9x9 km) 21-Dec-2017 19:00 to 22-Dec-2017 19:00 (Bangkok Time)</p> <p>Created by HAI Initial date 17-Dec-2017 19:00 (Bangkok Time)</p>	<p>WRF-ROMS (ThaiGeo), 24-Hour Precipitation, Southeast Asia Model (9x9 km) 22-Dec-2017 19:00 to 23-Dec-2017 19:00 (Bangkok Time)</p> <p>Created by HAI Initial date 17-Dec-2017 19:00 (Bangkok Time)</p>
<p>แผนที่การคาดการณ์น้ำฝนวันที่ 21 ธ.ค. 60</p>	<p>แผนที่การคาดการณ์น้ำฝนวันที่ 22 ธ.ค. 60</p>
<p>ที่มา : www.thaiwater.net</p> <p>ผลการคาดการณ์ปริมาณฝนล่วงหน้า</p>	

3) ข้อมูลปริมาณน้ำในลำน้ำ

สถานการณ์น้ำท่า (14 – 18 ธ.ค. 2560 ที่มา: กรมชลประทาน เวลา 06.00 น.)

สถานี	อำเภอ	จังหวัด	ลุ่มน้ำ	ระดับน้ำ (ม.)	พฤษภ	ศุกร	เสาร์	อาทิตย์	จันทร์	แนว โน้ม (เพิ่ม/ ลด)
				ปริมาณน้ำ (ลบ.ม./วิ.)	14 ธ.ค.	15 ธ.ค.	16 ธ.ค.	17 ธ.ค.	18 ธ.ค.	
Kgt.19A	เกาะ จันทร์	ชลบุรี	บางปะกง	4.8	2.04	2.01	1.76	1.87	1.87	ทรงตัว
				*	*	*	*	*	*	
Kgt.30	เทศบาล เมือง	ฉะเชิงเทรา	บางปะกง	1.70	2.45	2.80	2.77	2.88	2.88	ทรงตัว
				น้ำหนุน	*	*	*	*	*	
Ny.1B	เมือง	นครนายก	บางปะกง	8.81	3.92	4.18	4.57	4.49	4.36	ลดลง
				206	6.60	14.40	26.10	23.70	19.80	
Ny.3	บ้านนา	นครนายก	บางปะกง	6.26	1.55	1.55	1.53	1.52	1.47	ลดลง
				67.20	*	*	*	*	*	
Ny.4	เมือง	ปราจีนบุรี	บางปะกง	3.34	0.41	0.41	0.47	0.41	0.41	ทรงตัว
				185	1.10	1.10	1.70	1.10	1.10	
Ny.7	เมือง	นครนายก	บางปะกง	5.38	3.10	3.68	4.13	4.03	3.89	ลดลง
				*	*	*	*	*	*	
Kgt.1	เมือง	ปราจีนบุรี	ปราจีนบุรี	4.13	0.11	0.05	0.01	0.12	0.32	เพิ่มขึ้น
				774.00	*	*	*	*	*	
Kgt.3	กบินทร์ บุรี	ปราจีนบุรี	ปราจีนบุรี	10.20	0.85	1.00	0.99	1.07	1.15	เพิ่มขึ้น
				648.00	19.45	23.50	23.23	25.60	28.00	
Kgt.6	ศรีมหา โพธิ	ปราจีนบุรี	ปราจีนบุรี	7.10	0.63	0.67	0.66	0.74	0.95	เพิ่มขึ้น
				-	*	*	*	*	*	
Kgt.9	เขา ฉกรรจ์	สระแก้ว	ปราจีนบุรี	10.00	3.72	3.74	3.74	3.75	3.74	ลดลง
				444.00	*	*	*	*	*	
Kgt.10	เมือง	สระแก้ว	ปราจีนบุรี	11.00	5.66	5.70	5.70	5.71	5.70	ลดลง
				300.00	*	*	*	*	*	
Kgt.13A	กบินทร์ บุรี	ปราจีนบุรี	ปราจีนบุรี	16.17	6.57	6.50	6.82	7.09	7.05	ลดลง
				417.20	7.70	7.00	11.40	16.80	16.00	
Kgt.14	นาดี	ปราจีนบุรี	ปราจีนบุรี	7.06	0.80	0.80	0.83	0.83	0.83	ทรงตัว
				313.00	*	*	*	*	*	

หมายเหตุ * ไม่ได้รับข้อมูล, แนวโน้มเปรียบเทียบค่าเมื่อวานกับวันนี้

ข้อมูลระดับน้ำจากระบบตรวจวัดสภาพทางไกลอัตโนมัติลุ่มน้ำบางปะกง-ปราจีนบุรี กรมทรัพยากรน้ำ

ข้อมูลระดับน้ำ (16- 18 ธ.ค. 2560 ที่มา: กรมทรัพยากรน้ำ เวลา 07.00 น.)

สถานี	ตำบล	อำเภอ	จังหวัด	ลุ่มน้ำ	ระดับ ตลิ่ง (ต่ำสุด)	เสาร์	อาทิตย์	จันทร์	แนวโน้ม (เพิ่ม/ ลด)
						16 ธ.ค.	17 ธ.ค.	18 ธ.ค.	
บ้านทุ่งยายชี	ท่าตะเกียบ	ท่าตะเกียบ	ฉะเชิงเทรา	บางปะกง	5.80	0.79	0.79	0.79	ทรงตัว
บ้านป่าชะ	ป่าชะ	บ้านนา	นครนายก	บางปะกง	5.50	0.91	0.90	0.85	ลดลง
บ้านโคกอุดม	หนองก่	กบินทร์บุรี	ปราจีนบุรี	ปราจีนบุรี	5.50	1.45	1.44	1.44	ทรงตัว
บ้านแก่งไทร	หนองบอน	เมืองสระแก้ว	สระแก้ว	ปราจีนบุรี	7.00	0.79	0.80	0.78	ลดลง

4) สรุป

- สถานการณ์น้ำในลุ่มน้ำบางปะกงอยู่ในภาวะปกติ (ระดับน้ำต่ำกว่าระดับตลิ่งต่ำสุด) และระดับน้ำในลำน้ำส่วนใหญ่มีแนวโน้มทรงตัว

- สถานการณ์น้ำในลุ่มน้ำปราจีนบุรีอยู่ในภาวะปกติ (ระดับน้ำต่ำกว่าระดับตลิ่งต่ำสุด) และระดับน้ำในลำน้ำส่วนใหญ่มีแนวโน้มลดลง