

รายงานสถานการณ์น้ำลุ่มน้ำทะเลสาบสงขลา

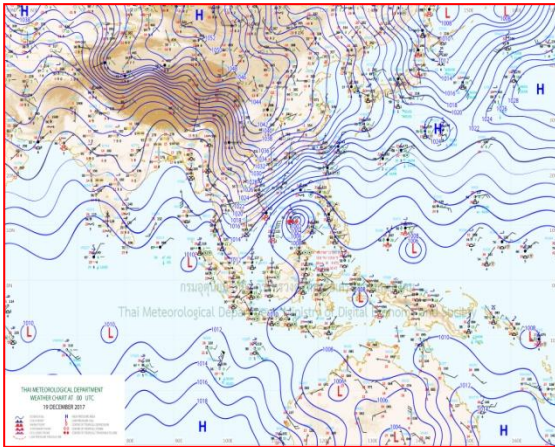
วันที่ 19 ธันวาคม 2560

1) สภาพภูมิอากาศ

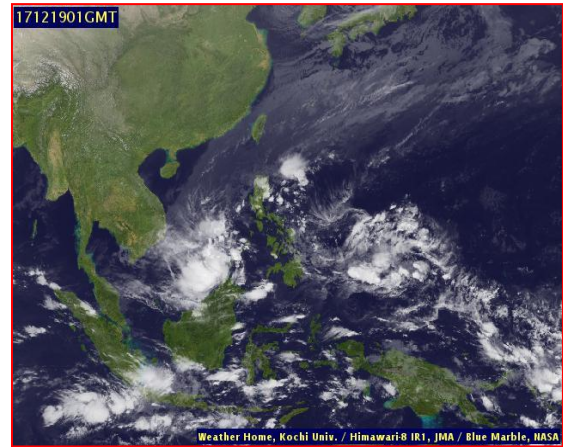
ลักษณะอากาศทั่วไป (ที่มา: กรมอุตุนิยมวิทยา)

พยากรณ์อากาศ 24 ชั่วโมงข้างหน้า ประเทศไทยตอนบนมีอากาศหนาวเย็นโดยทั่วไป อุณหภูมิจะลดลงอีก 2-4 องศาเซลเซียส กับมีลมแรง ส่วนบริเวณยอดดอยมีอากาศหนาวจัด ขอให้ประชาชนดูแลรักษาสุขภาพเนื่องจากอากาศที่เปลี่ยนแปลงไว้ด้วย สำหรับมรสุมตะวันออกเฉียงเหนือที่พัดปกคลุมอ่าวไทยและภาคใต้จะมีกำลังแรงขึ้น ทำให้ภาคใต้มีฝนเพิ่มมากขึ้นกับมีฝนตกหนักบางแห่ง คลื่นลมบริเวณอ่าวไทยมีกำลังแรงขึ้น โดยมีคลื่นสูง 2-4 เมตร ขอให้ชาวเรือเดินเรือด้วยความระมัดระวัง เรือเล็กในบริเวณดังกล่าวควรงดออกฝั่ง

สภาพอากาศภาคใต้ฝั่งตะวันออก มีเมฆเป็นส่วนมาก กับมีฝนฟ้าคะนอง ร้อยละ 30 ของพื้นที่ ส่วนมากบริเวณจังหวัดนครศรีธรรมราช พัทลุง สงขลา ปัตตานี ยะลา และนราธิวาส อุณหภูมิต่ำสุด 20-24 องศาเซลเซียส อุณหภูมิสูงสุด 26-29 องศาเซลเซียส ผลคาดการณ์ปริมาณน้ำฝนล่วงหน้า 1-7 วัน ในช่วงวันที่ 18 และ 22-24 ธ.ค. มีฝนฟ้าคะนองร้อยละ 30-40 ของพื้นที่ กับมีฝนตกหนักบางแห่ง ส่วนมากตอนล่างของภาค ส่วนในช่วงวันที่ 19-21 ธ.ค. ฝนฟ้าคะนองร้อยละ 20-30 ของพื้นที่



แผนที่อากาศ วันที่ 19 ธ.ค. 2560 เวลา 07.00 น.



ภาพถ่ายจากดาวเทียม วันที่ 19 ธ.ค. 2560

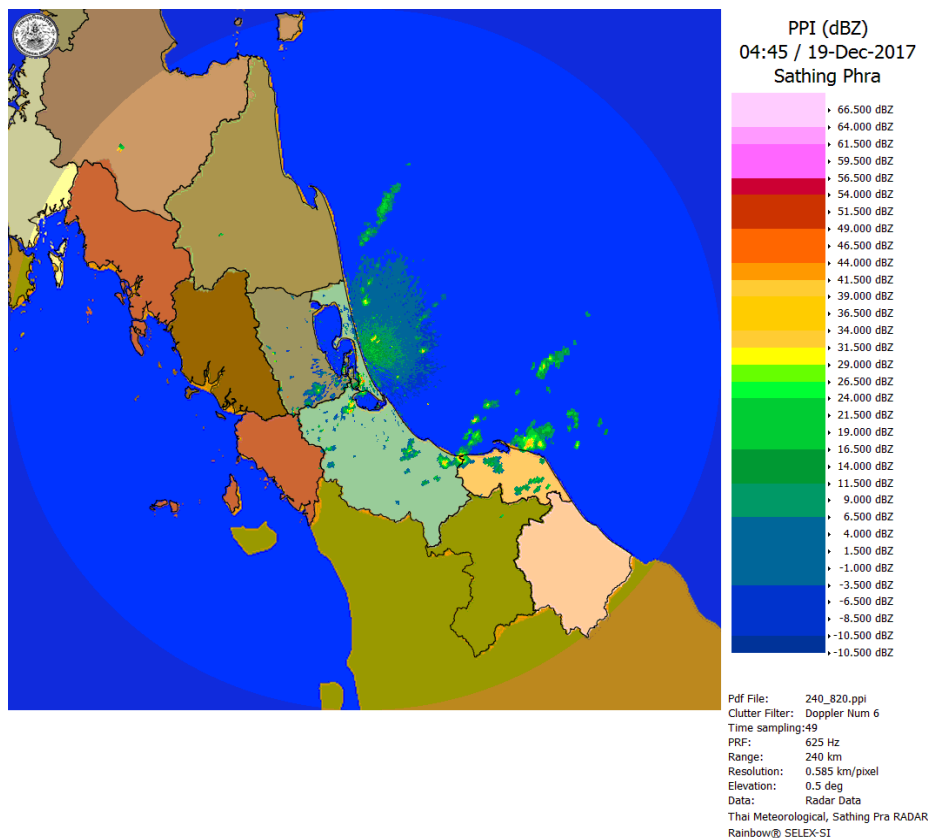
2) สถานการณ์ฝน

จากข้อมูลสถานการณ์ฝนในพื้นที่ลุ่มน้ำทะเลสาบสงขลาของวันที่ 19 ธันวาคม 2560 จากกรมทรัพยากรน้ำ กรมอุตุนิยมวิทยา กรมชลประทาน และสถาบันสารสนเทศทรัพยากรน้ำและการเกษตร (องค์การมหาชน) พบว่า มีฝนตกเล็กน้อยถึงปานกลางในพื้นที่ บริเวณอำเภอควนขนุน กงหรา ศรีนครินทร์ ตะโหมด ป่าพะยอม ป่าบอนและอำเภอเมือง จังหวัดพัทลุง บริเวณอำเภอสะเดา กระแสสินธุ์ รัตภูมิ ระโนด นาหม่อม หาดใหญ่ และอำเภอเมือง จังหวัดสงขลา ปริมาณฝน “ฝ” – 30.6 มิลลิเมตร

ข้อมูลสถานการณ์ฝนในพื้นที่ลุ่มน้ำทะเลสาบสงขลา ณ วันที่ 19 ธันวาคม 2560 เวลา 07.00 น.

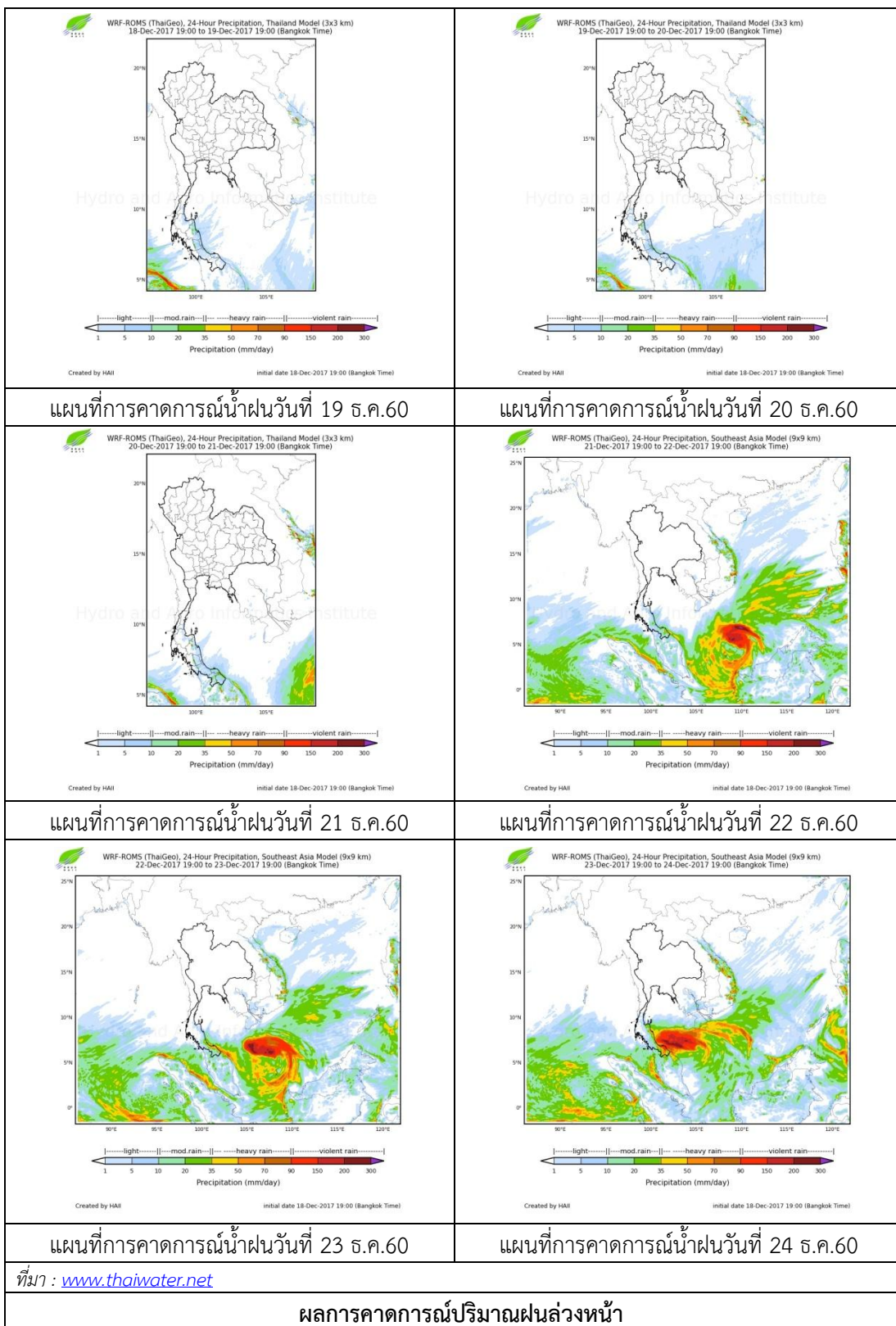
ลำดับ	สถานี	ปริมาณฝน (มม.)
1	อ.ควนขนุน จ.พัทลุง	25.0
2	อ.งหรา จ.พัทลุง	22.6
3	อ.ศรีนครินทร์ จ.พัทลุง	21.0
4	อ.ตะโหมด จ.พัทลุง	20.0
5	อ.ป่าพะยอม จ.พัทลุง	20.0
6	อ.ป่าบอน จ.พัทลุง	15.5
7	อ.เมือง จ.พัทลุง	20.0
8	ต.ท่าโพธิ์ อ.สะเดา จ.สงขลา	“ฝ”
9	อ.กระแสดินธุ์ จ.สงขลา	30.6
10	อ.รัตภูมิ จ.สงขลา	5.0
11	อ.ระโนด จ.สงขลา	9.5
12	ต.พิจิตร อ.นาหม่อม จ.สงขลา	0.4
13	คองหงส์ สกษ. ต.คองหงส์ อ.หาดใหญ่ จ.สงขลา	1.8
14	ต.ป่อเต็ก อ.เมือง จ.สงขลา	1.5

หมายเหตุ “ฝ” คือ ฝนวัดปริมาณไม่ได้ (ต่ำกว่า 0.1 มิลลิเมตร)



ภาพเรดาร์ตรวจอากาศ “สทิงพระ” ณ วันที่ 19 ธันวาคม 2560 (ที่มา : กรมอุตุนิยมวิทยา)

สถานการณ์น้ำฝน



3) ข้อมูลปริมาณน้ำในลำน้ำ

ลุ่มน้ำทะเลสาบสงขลา ปัจจุบันยังคงมีสถานการณ์น้ำท่วมขังบางพื้นที่ในจังหวัดพัทลุง สถานการณ์น้ำในลำน้ำส่วนใหญ่มีแนวโน้มลดลงและเพิ่มขึ้นในบางพื้นที่

สถานการณ์น้ำท่า (15 - 19 ธ.ค. 2560 ที่มา : กรมชลประทาน)

สถานี	แม่น้ำ	อำเภอ	จังหวัด	ระดับน้ำ- ม.	ศุกร์	เสาร์	อาทิตย์	จันทร์	อังคาร
				ปริมาณน้ำ- ลบ.ม./วิ. (ระดับเตือนภัย)	15 ธ.ค.	16 ธ.ค.	17 ธ.ค.	18 ธ.ค.	19 ธ.ค.
X.170	คลองลำ	ศรีนครินทร์	พัทลุง	25.20	20.82	20.76	20.71	20.83	21.27
				580.00	21.70	19.80	18.30	22.05	38.80
X.265	คลองน่วย	เมือง	พัทลุง	8.00	6.56	6.56	6.64	6.66	6.69
				7.00	*	*	*	*	*
X.174	คลอง หวะ	หาดใหญ่	สงขลา	8.88	4.49	4.50	4.43	4.66	4.56
				388.00	0.65	0.70	0.35	1.56	1.00
X.173A	คลองอู่ ตะเภา	สะเดา	สงขลา	15.90	12.34	12.07	11.85	11.71	11.62
				258.00	37.80	32.40	28.30	25.78	24.32
X.90	คลองอู่ ตะเภา	คลองหอย โข่ง	สงขลา	8.00	3.10	3.20	2.90	2.80	2.84
				580.00	40.00	44.00	32.00	28.00	29.60
X.44	คลองอู่ ตะเภา	หาดใหญ่	สงขลา	7.40	0.92	1.03	1.00	1.16	1.12
				582.00	21.60	24.90	24.00	28.80	27.60

หมายเหตุ * หมายถึง ไม่มีข้อมูล

ข้อมูลระดับน้ำจากระบบตรวจวัดสภาพทางไกลอัตโนมัติลุ่มน้ำทะเลสาบสงขลา กรมทรัพยากรน้ำ ประจำวันที่ 19 ธันวาคม 2560

ข้อมูลระดับน้ำ (17 - 19 ธ.ค. 2560 ที่มา : กรมทรัพยากรน้ำ)

สถานี	ตำบล	อำเภอ	จังหวัด	ระดับน้ำ วิกฤติ- ม.รทก.	อาทิตย์	จันทร์	อังคาร	แนวโน้ม (เพิ่ม/ ลด)
					17 ธ.ค.	18 ธ.ค.	19 ธ.ค.	
คลองอู่ตะเภาตอนบน	พังงา	สะเดา	สงขลา	18.60	13.33	13.24	13.18	ลดลง
คลองอู่ตะเภาตอนล่าง	หาดใหญ่	หาดใหญ่	สงขลา	7.24	1.05	1.21	1.17	ลดลง
คลองรัตภูมิ	กำแพงเพชร	รัตภูมิ	สงขลา	21.38	13.94	14.26	14.39	เพิ่มขึ้น
คลองตะโหมด(ท่าเขียด)	แม่ขรี	ตะโหมด	พัทลุง	26.52	22.49	22.55	22.69	เพิ่มขึ้น
คลองนาท่อม	ร่มเมือง	เมือง	พัทลุง	27.00	20.75	20.89	21.14	เพิ่มขึ้น
คลองท่าแนะ	เขาป่า	ศรีบรรพต	พัทลุง	36.53	34.06	34.07	34.07	ทรงตัว
ลำปำ	ลำปำ	เมือง	พัทลุง	0.74	0.27	0.25	0.23	ลดลง

ปริมาณน้ำในลำน้ำของคลองต่างๆ ในพื้นที่ลุ่มน้ำทะเลสาบสงขลา วันที่ 19 ธันวาคม 2560

สถานีคลองอู่ตะเภาตอนล่าง - ต.หาดใหญ่ อ.หาดใหญ่ จ.สงขลา
(ลุ่มน้ำทะเลสาบสงขลา)



สถานีคลองตะหมด(ท่าเขียด) - ต.แม่ขรี อ.ตะหมด จ.พัทลุง
(ลุ่มน้ำทะเลสาบสงขลา)



สถานีลำป่า - ต.ลำป่า อ.เมือง จ.พัทลุง
(ลุ่มน้ำทะเลสาบสงขลา)



4) สรุป

สถานการณ์น้ำในลุ่มน้ำทะเลสาบสงขลาประจำวันที่ 19 ธันวาคม 2560 ปัจจุบันยังคงมีสถานการณ์อุทกภัยในพื้นที่จังหวัดพัทลุง โดยยังคงมีสถานการณ์ใน 5 อำเภอ ประกอบด้วย อำเภอเมือง ควนขนุน ปากพะยูน เขาชัยสน และบางแก้ว สถานการณ์น้ำในลำน้ำส่วนใหญ่มีแนวโน้มลดลงและเพิ่มขึ้นในบางพื้นที่