

รายงานสถานการณ์น้ำลุ่มน้ำทะเลสาบสงขลา

วันที่ 21 ธันวาคม 2560

1) สภาพภูมิอากาศ

ประกาศกรมอุตุนิยมวิทยา "พายุ "ไต้๊ก" (มีผลกระทบตั้งแต่วันที่ 22-24 ธันวาคม 2560)" ฉบับที่ 5 ลงวันที่ 21 ธันวาคม 2560 เมื่อเวลา 04.00 น. วันนี้ (21 ธ.ค. 60) พายุโซนร้อน "ไต้๊ก"(KAI-TAK) บริเวณทะเลจีนใต้ตอนล่าง มีศูนย์กลางอยู่ที่ละติจูด 7.0 องศาเหนือ ลองจิจูด 110.0 องศาตะวันออก ความเร็วลมสูงสุดใกล้ศูนย์กลางประมาณ 74 กิโลเมตรต่อชั่วโมง กำลังเคลื่อนตัวทางทิศตะวันตก ด้วยความเร็วประมาณ 30 กิโลเมตรต่อชั่วโมง คาดว่าในช่วงวันที่ 22-24 ธันวาคม 2560 พายุนี้จะอ่อนกำลังลงเป็นพายุดีเปรสชัน และเคลื่อนเข้าใกล้ประเทศมาเลเซียรวมทั้งภาคใต้ตอนล่างของประเทศไทย ลักษณะเช่นนี้ทำให้บริเวณดังกล่าวมีฝนเพิ่มมากขึ้น กับมีฝนตกหนักถึงหนักมากบางพื้นที่ โดยเฉพาะจังหวัดพัทลุง สงขลา ปัตตานี ยะลา นราธิวาส ตรัง และสตูล

สำหรับคลื่นลมในอ่าวไทยตอนล่างมีกำลังแรง คลื่นสูง 2-4 เมตร ขอให้ประชาชนบริเวณภาคใต้ตอนล่างระวังอันตรายจากสภาวะฝนตกหนักและฝนที่ตกสะสมซึ่งอาจทำให้เกิดน้ำท่วมฉับพลัน น้ำป่าไหลหลาก ขอให้ประชาชนในภาคใต้ฝั่งตะวันออกระวังคลื่นลมแรงพัดเข้าหาฝั่ง ส่วนชาวเรือควรเดินเรือด้วยความระมัดระวัง เรือเล็กควรงดออกจากฝั่ง ในช่วงเวลาดังกล่าวไว้ด้วย

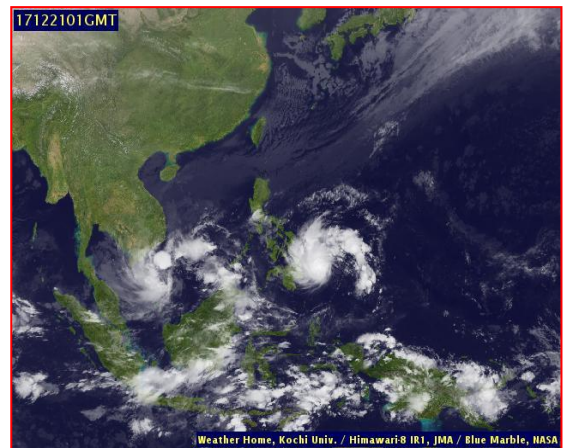
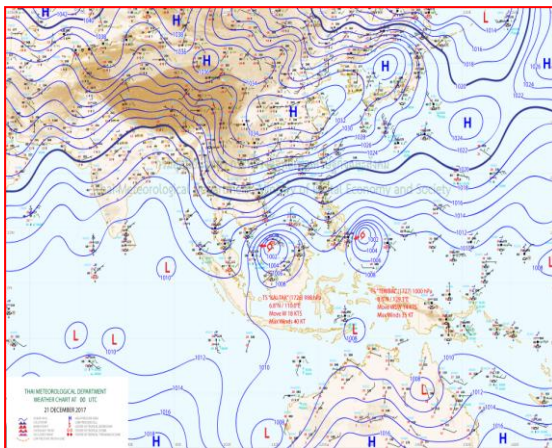
อนึ่ง บริเวณความกดอากาศสูงกำลังแรงจากประเทศจีนปกคลุมประเทศไทยตอนบนและทะเลจีนใต้ เริ่มมีกำลังอ่อนลง ทำให้บริเวณดังกล่าวรวมทั้งกรุงเทพมหานครและปริมณฑล มีอุณหภูมิสูงขึ้นแต่ยังคงมีอากาศหนาวเย็นต่อเนื่อง จึงขอให้ประชาชนดูแลสุขภาพเนื่องจากอากาศที่เปลี่ยนแปลงไว้ด้วย

ขอให้ติดตามประกาศจากกรมอุตุนิยมวิทยาจากเว็บไซต์กรมอุตุนิยมวิทยา <http://www.tmd.go.th> หรือสายด่วนพยากรณ์อากาศ 1182 ได้ตลอด 24 ชั่วโมง

ลักษณะอากาศทั่วไป (ที่มา: กรมอุตุนิยมวิทยา)

พยากรณ์อากาศ 24 ชั่วโมงข้างหน้า ประเทศไทยตอนบนจะมีอุณหภูมิสูงขึ้นแต่ยังคงมีอากาศหนาวเย็นต่อเนื่องกับมีลมแรง ส่วนบริเวณยอดดอยมีอากาศหนาวจัด สำหรับภาคใต้มีฝนเล็กน้อยและอากาศเย็น ขอให้ประชาชนดูแลสุขภาพเนื่องจากอากาศที่เปลี่ยนแปลงไว้ด้วย สำหรับมรสุมตะวันออกเฉียงเหนือกำลังแรงยังคงพัดปกคลุมอ่าวไทยและภาคใต้ ทำให้คลื่นลมบริเวณอ่าวไทยมีกำลังแรง คลื่นสูง 2-4 เมตร ขอให้ชาวเรือเดินเรือด้วยความระมัดระวัง เรือเล็กควรงดออกจากฝั่ง และประชาชนในภาคใต้ฝั่งตะวันออกให้ระวังคลื่นลมแรงพัดเข้าหาฝั่ง

สภาพอากาศภาคใต้ฝั่งตะวันออก อากาศเย็น โดยมีฝนเล็กน้อยบางแห่ง ส่วนมากบริเวณจังหวัด สงขลา ปัตตานี ยะลา และนราธิวาส อุณหภูมิต่ำสุด 15-25 องศาเซลเซียส อุณหภูมิสูงสุด 24-29 องศาเซลเซียส ผลคาดการณ์ปริมาณน้ำฝนล่วงหน้า 1-7 วัน ในช่วงวันที่ 20-21 ธ.ค. ฝนฟ้าคะนองร้อยละ 20-30 ของพื้นที่ ในช่วงวันที่ 22-26 ธ.ค. มีฝนฟ้าคะนองร้อยละ 30-40 ของพื้นที่ กับมีฝนตกหนักถึงหนักมากบางแห่ง ส่วนมากตอนล่างของภาค



แผนที่อากาศ วันที่ 21 ธ.ค. 2560 เวลา 07.00 น.

ภาพถ่ายจากดาวเทียม วันที่ 21 ธ.ค. 2560

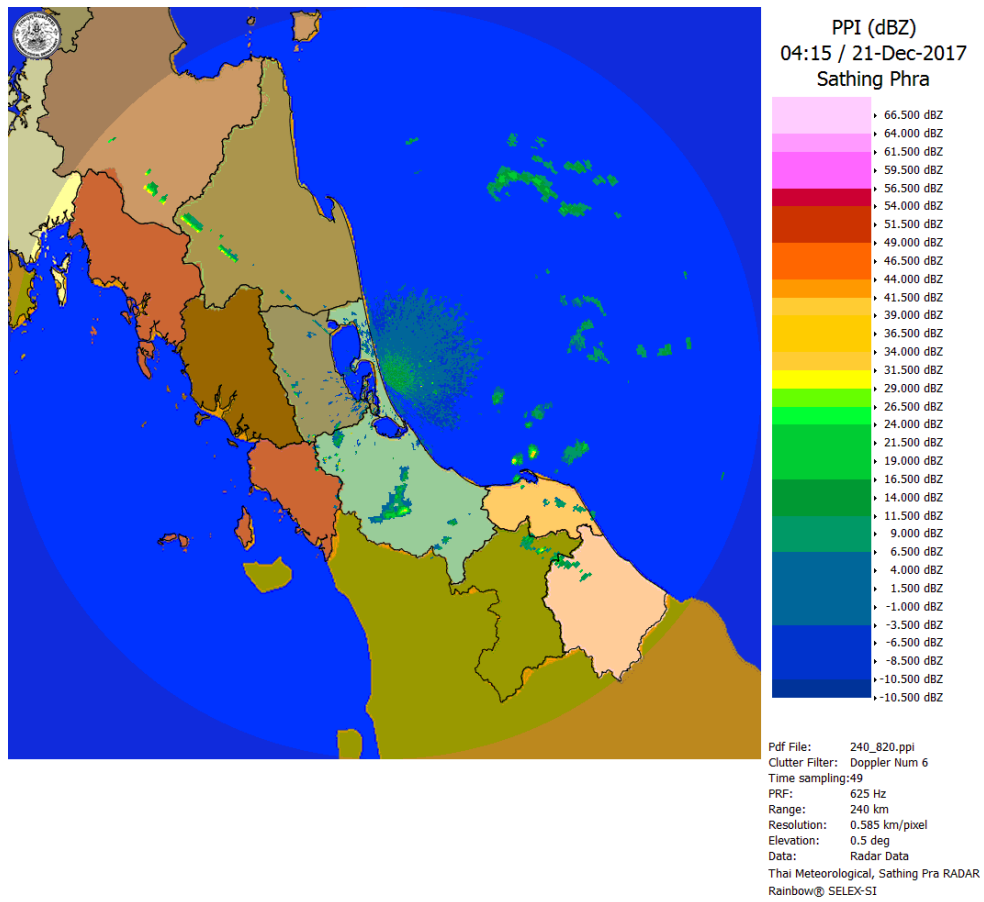
2) สถานการณ์ฝน

จากข้อมูลสถานการณ์ฝนในพื้นที่ลุ่มน้ำทะเลสาบสงขลาของวันที่ 21 ธันวาคม 2560 จากกรมทรัพยากรน้ำ กรมอุตุนิยมวิทยา กรมชลประทาน และสถาบันสารสนเทศทรัพยากรน้ำและการเกษตร (องค์การมหาชน) พบว่า มีฝนตกเล็กน้อยในบางพื้นที่ บริเวณอำเภอปากพะยูน ตะโหมด กงหรา และป่าบอน จังหวัดพัทลุง บริเวณอำเภอรัตภูมิ ควนเนียง นาทม่อม หาดใหญ่ และอำเภอเมือง จังหวัดสงขลา ปริมาณฝน “ฝ” – 3.6 มิลลิเมตร

ข้อมูลสถานการณ์ฝนในพื้นที่ลุ่มน้ำทะเลสาบสงขลา ณ วันที่ 21 ธันวาคม 2560 เวลา 07.00 น.

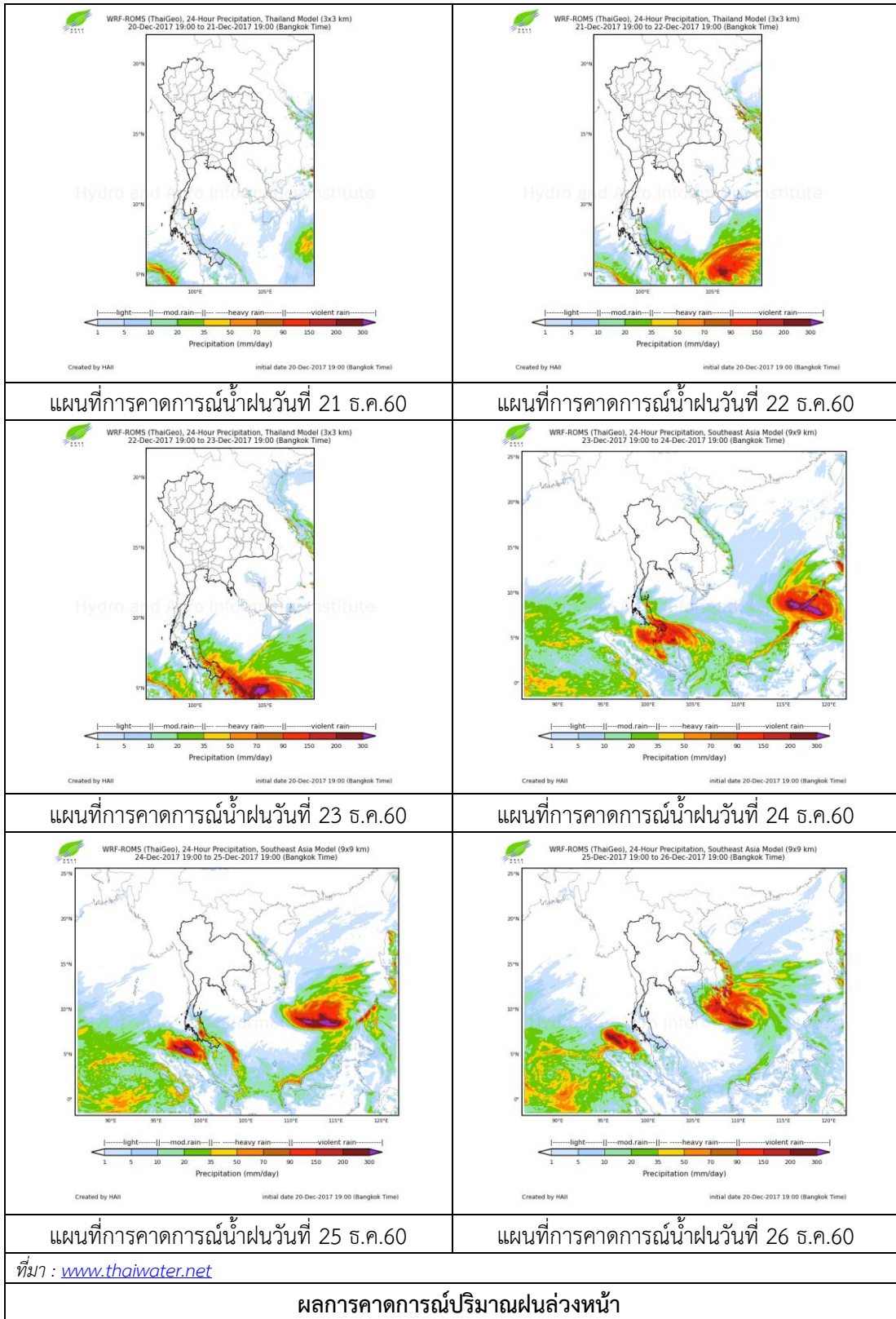
ลำดับ	สถานี	ปริมาณฝน (มม.)
1	อ.ปากพะยูน จ.พัทลุง	3.5
2	อ.ตะโหมด จ.พัทลุง	“ฝ”
3	ต.คลองเฉลิม อ.กงหรา จ.พัทลุง	0.2
4	อ.ป่าบอน จ.พัทลุง	“ฝ”
5	อ.รัตภูมิ จ.สงขลา	0.5
6	อ.ควนเนียง จ.สงขลา	2.3
7	ต.พิจิตร อ.นาหม่อม จ.สงขลา	3.4
8	คองหงส์ สกษ. ต.คองหงส์ อ.หาดใหญ่ จ.สงขลา	3.6
9	ต.บ่อยาง อ.เมือง จ.สงขลา	0.7

หมายเหตุ “ฝ” คือ ฝนวัดปริมาณไม่ได้ (ต่ำกว่า 0.1 มิลลิเมตร)



ภาพเรดาร์ตรวจอากาศ “สทิงพระ” ณ วันที่ 21 ธันวาคม 2560 (ที่มา : กรมอุตุนิยมวิทยา)

สถานการณ์น้ำฝน



3) ข้อมูลปริมาณน้ำในลำน้ำ

ลุ่มน้ำทะเลสาบสงขลา ปัจจุบันสถานการณ์น้ำในลำน้ำโดยทั่วไปอยู่ในภาวะปกติ (ระดับน้ำต่ำกว่าระดับตลิ่งต่ำสุด) สถานการณ์น้ำในลำน้ำส่วนใหญ่มีแนวโน้มลดลงและเพิ่มขึ้นในบางพื้นที่

สถานการณ์น้ำท่า (17 - 21 ธ.ค. 2560 ที่มา : กรมชลประทาน)

สถานี	แม่น้ำ	อำเภอ	จังหวัด	ระดับน้ำ- ม.	อาทิตย์	จันทร์	อังคาร	พุธ	พฤหัสบดี
				ปริมาณน้ำ- ลบ.ม./วิ. (ระดับเตือนภัย)	17 ธ.ค.	18 ธ.ค.	19 ธ.ค.	20 ธ.ค.	21 ธ.ค.
X.170	คลองลำ	ศรีนครินทร์	พัทลุง	25.20	20.71	20.83	21.27	20.84	20.73
				580.00	18.30	22.05	38.80	22.40	18.90
X.265	คลองน่วย	เมือง	พัทลุง	8.00	6.64	6.66	6.69	6.63	7.05
				7.00	*	*	*	*	*
X.174	คลอง หวะ	หาดใหญ่	สงขลา	8.88	4.43	4.66	4.56	4.48	4.66
				388.00	0.35	1.56	1.00	0.60	1.56
X.173A	คลองอู่ ตะเภา	สะเดา	สงขลา	15.90	11.85	11.71	11.62	11.51	11.40
				258.00	28.30	25.78	24.32	22.56	20.90
X.90	คลองอู่ ตะเภา	คลองหอย โข่ง	สงขลา	8.00	2.90	2.80	2.84	2.78	2.69
				580.00	32.00	28.00	29.60	27.20	23.60
X.44	คลองอู่ ตะเภา	หาดใหญ่	สงขลา	7.40	1.00	1.16	1.12	0.95	1.00
				582.00	24.00	28.80	27.60	22.50	24.00

หมายเหตุ * หมายถึง ไม่มีข้อมูล

ข้อมูลระดับน้ำจากระบบตรวจวัดสภาพทางไกลอัตโนมัติลุ่มน้ำทะเลสาบสงขลา กรมทรัพยากรน้ำ ประจำวันที่ 21 ธันวาคม 2560

ข้อมูลระดับน้ำ (19 - 21 ธ.ค. 2560 ที่มา : กรมทรัพยากรน้ำ)

สถานี	ตำบล	อำเภอ	จังหวัด	ระดับน้ำ วิกฤติ- ม.รทก.	อังคาร	พุธ	พฤหัสบดี	แนวโน้ม (เพิ่ม/ ลด)
					19 ธ.ค.	20 ธ.ค.	21 ธ.ค.	
คลองอู่ตะเภาตอนบน	พังงา	สะเดา	สงขลา	18.60	13.18	13.10	13.02	ลดลง
คลองอู่ตะเภาตอนล่าง	หาดใหญ่	หาดใหญ่	สงขลา	7.24	1.17	1.00	1.05	เพิ่มขึ้น
คลองรัตภูมิ	กำแพงเพชร	รัตภูมิ	สงขลา	21.38	14.39	14.09	13.97	ลดลง
คลองตะโหมด(ท่าเขียด)	แม่ขรี	ตะโหมด	พัทลุง	26.52	22.69	22.55	22.51	ลดลง
คลองนาท่อม	ร่มเมือง	เมือง	พัทลุง	27.00	21.14	20.83	20.74	ลดลง
คลองท่าแนะ	เขาป่า	ศรีบรรพต	พัทลุง	36.53	34.07	34.10	34.03	ลดลง
ลำปำ	ลำปำ	เมือง	พัทลุง	0.74	0.23	0.18	0.14	ลดลง

ปริมาณน้ำในลำน้ำของคลองต่างๆ ในพื้นที่ลุ่มน้ำทะเลสาบสงขลา วันที่ 21 ธันวาคม 2560

สถานีคลองอู่ตะเภาตอนล่าง - ต.หาดใหญ่ อ.หาดใหญ่ จ.สงขลา
(ลุ่มน้ำทะเลสาบสงขลา)



สถานีคลองตะหมด(ท่าเขียด) - ต.แม่ขรี อ.ตะหมด จ.พัทลุง
(ลุ่มน้ำทะเลสาบสงขลา)



สถานีลำป่า - ต.ลำป่า อ.เมือง จ.พัทลุง
(ลุ่มน้ำทะเลสาบสงขลา)



4) สรุป

สถานการณ์น้ำในลุ่มน้ำทะเลสาบสงขลาประจำวันที่ 21 ธันวาคม 2560 ปัจจุบันสถานการณ์น้ำในลำน้ำ โดยทั่วไปอยู่ในภาวะปกติ (ระดับน้ำต่ำกว่าระดับตลิ่งต่ำสุด) สถานการณ์น้ำในลำน้ำส่วนใหญ่มีแนวโน้มลดลง และเพิ่มขึ้นในบางพื้นที่