

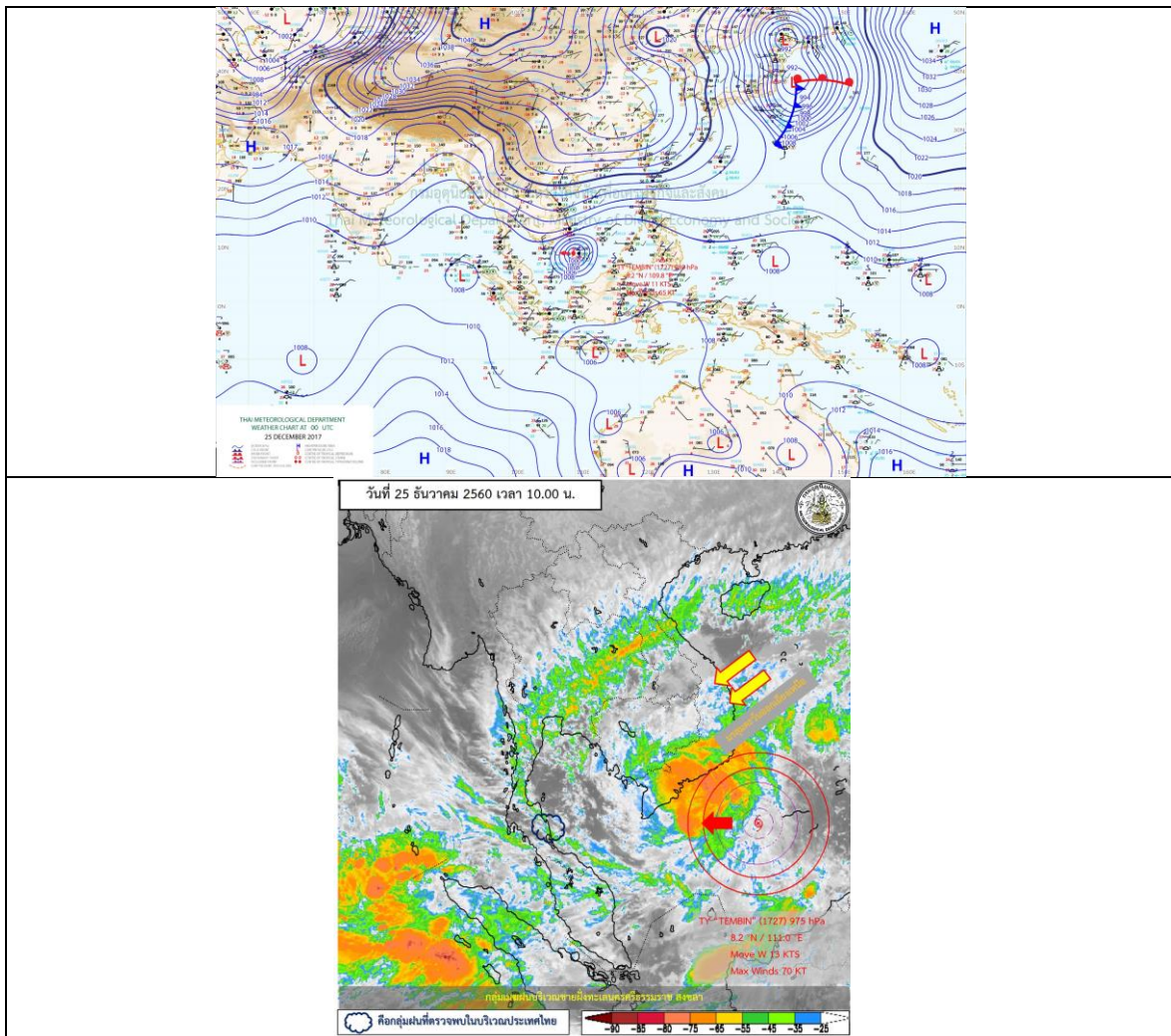
รายงานสถานการณ์น้ำและคาดการณ์น้ำในพื้นที่ ลุ่มน้ำโขง-ซี-มูล วันที่ 25 ธันวาคม 2560

1. พยากรณ์อากาศ

ตารางที่ 1 พยากรณ์อากาศ วันที่ 25 ธันวาคม 2560

ภาคตะวันออกเฉียงเหนือ	อากาศเย็นถึงหนาว อุณหภูมิจะเปลี่ยนแปลงเล็กน้อย
	อุณหภูมิต่ำสุด 12-18 องศาเซลเซียส
	อุณหภูมิสูงสุด 29-32 องศาเซลเซียส
	บริเวณยอดภูมีอากาศหนาวถึงหนาวจัด อุณหภูมิต่ำสุด 6-10 องศาเซลเซียส ลมตะวันออกเฉียงเหนือ ความเร็ว 15-35 กม./ชม.

ที่มา : https://www.tmd.go.th/daily_forecast.php



รูปที่ 1 พยากรณ์อากาศ วันที่ 25 ธ.ค. 2560



2. สรุประดับน้ำรายวัน

21-ธ.ค.-60

ตารางที่ 2 สรุปสถานการณ์น้ำของพื้นที่ลุ่มน้ำโขง ชี มูล ประจำวันที่

หมายเหตุ: แนวโน้มทิศทางมาจากค่าในวันก่อนหน้าและระดับน้ำคาดการณ์ล่วงหน้า 7 วัน

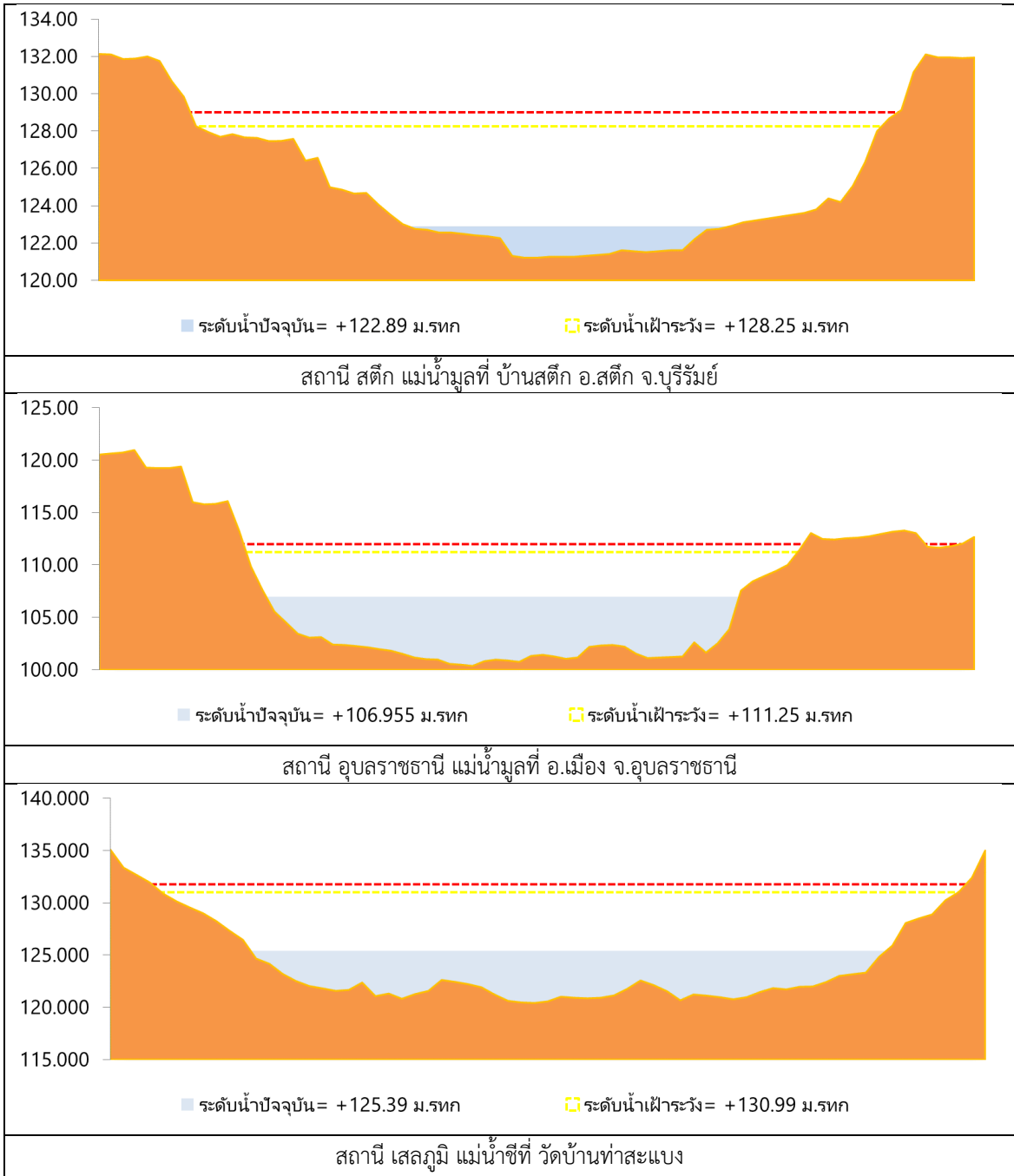
ลำดับที่	ลำน้ำ	พื้นที่	ระดับน้ำ (ม.รทก.)		ระดับน้ำคาดการณ์ (ม.รทก.)							แนวโน้ม		
			ค่า H	ค่า HH	21-ธ.ค.-60	22-ธ.ค.-60	23-ธ.ค.-60	24-ธ.ค.-60	25-ธ.ค.-60	26-ธ.ค.-60	27-ธ.ค.-60			
1	น้ำชี	บ้านเขวาค อ.เมือง จ.มหาสารคาม ไก่ลัดน้ำ E-66A	137.65	138.40	131.95	131.92	131.99	131.90	131.85	131.80	131.75	131.70	131.78	ลดลงตามเดิม
2	น้ำชี	กบตมทพชนชั้ ไก่ลัดน้ำ E-20A	127.25	127.00	116.33	116.30	116.25	116.20	116.15	116.17	116.20	116.18	116.15	ตั้งเข้านลดลง
3	น้ำชี	ทับปัดสะแกง ไก่ลัดน้ำ E-18	130.99	131.74	125.38	125.49	125.49	125.43	125.40	125.39	125.42	125.44	125.40	ตั้งเข้านลดลง
4	น้ำชี	อ.โพนทอง ไก่ลัดน้ำ E-91	148.95	149.70	141.92	141.02	140.72	140.70	140.65	140.66	140.65	140.60	140.58	ลดลง
5	น้ำมูล	บ้านค้อ อ.สตึก จ.บุรีรัมย์ ไก่ลัดน้ำ M-6A	128.25	129.00	123.79	123.76	123.01	122.94	122.90	122.89	122.80	122.78	122.75	ลดลง
6	น้ำมูล	อ.เมือง จ.อุบลราชธานี ไก่ลัดน้ำ M-7	111.25	112.00	107.27	107.30	107.31	107.22	107.16	106.96	106.74	106.50	106.45	ลดลง

หมายเหตุ: - การสรุปข้อมูลเป็นเกณฑ์รายวัน

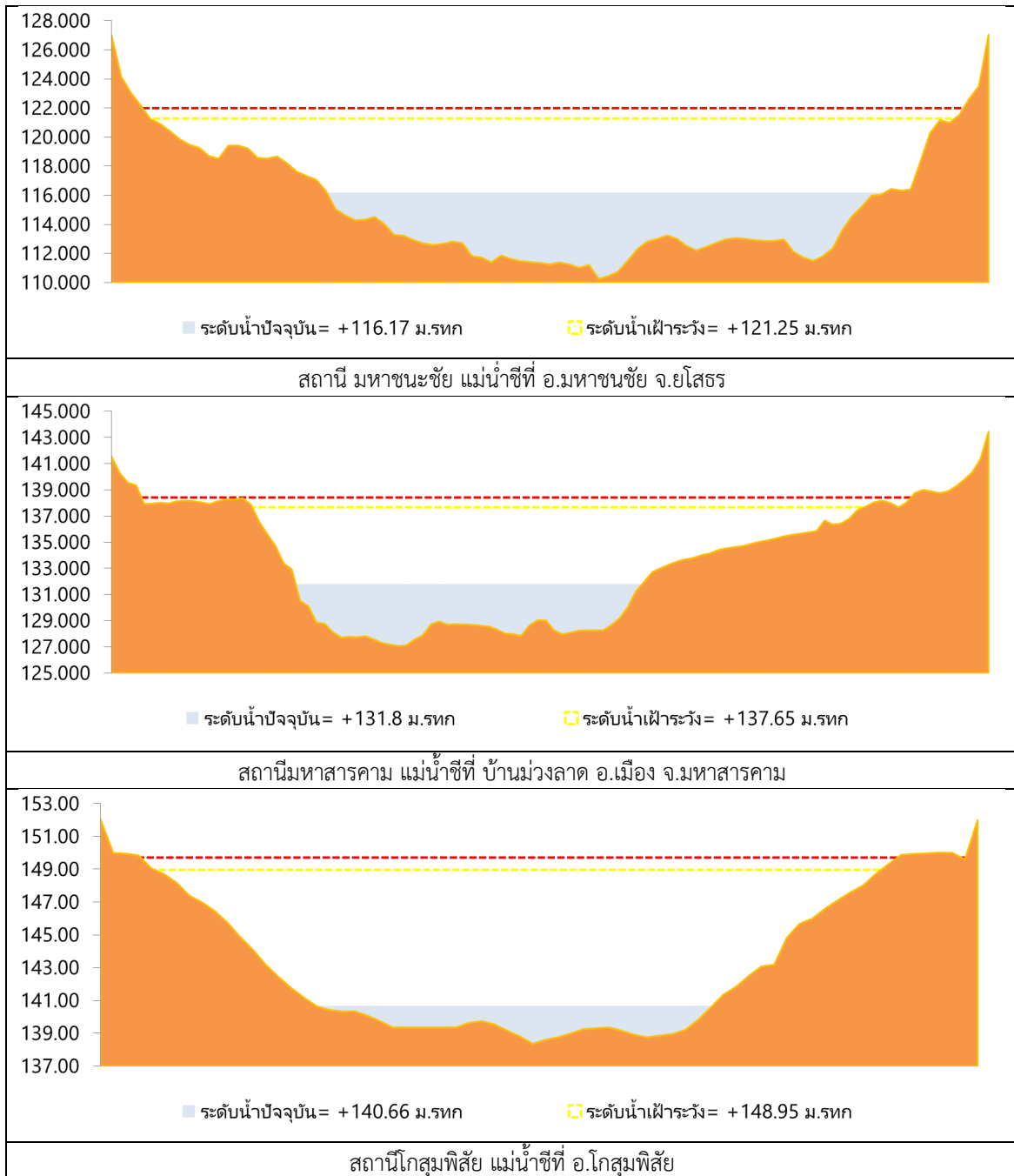
- HH ระบุถึงข้อมูลในเขตที่วัด



2.1 ระดับน้ำในลำน้ำ



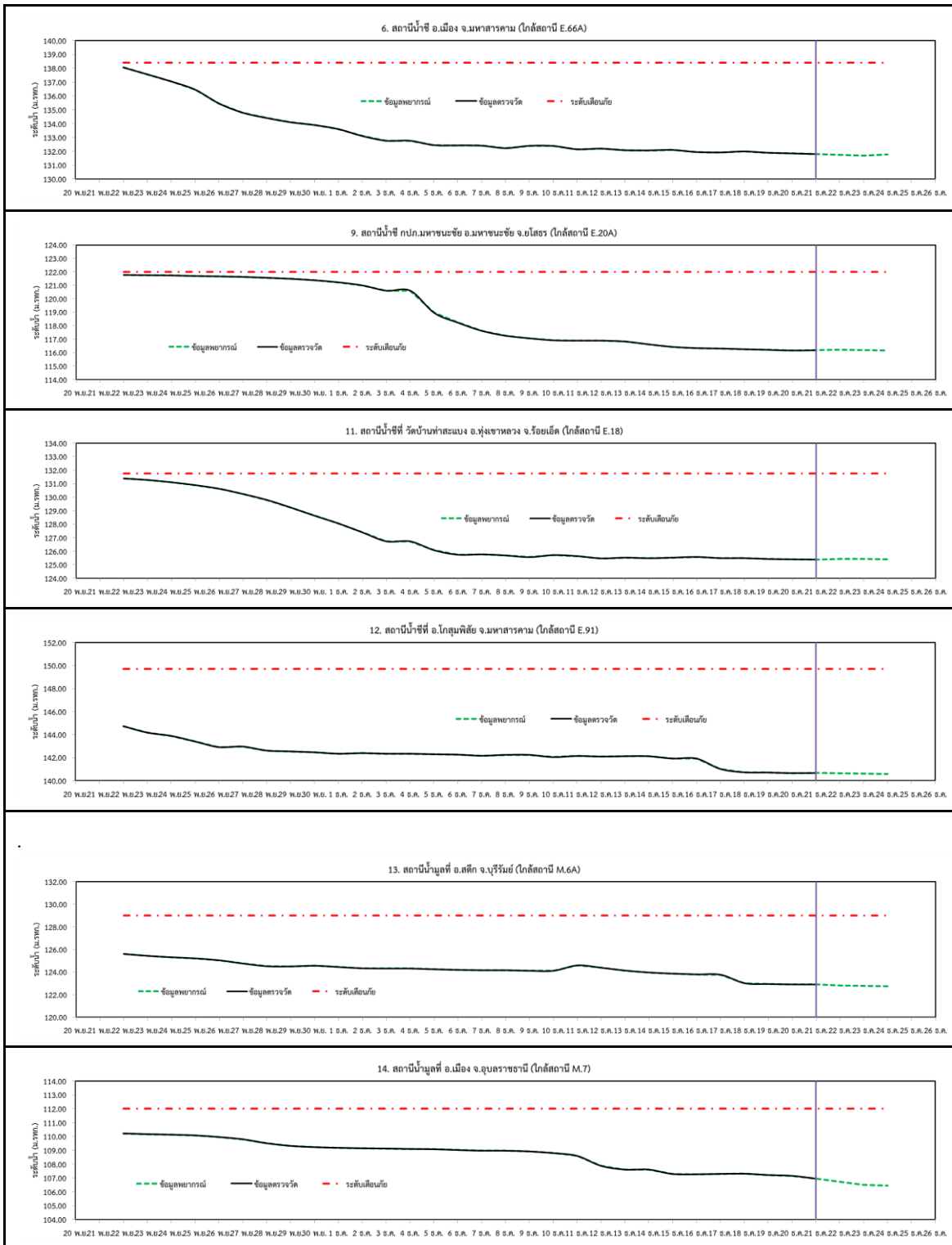
รูปที่ 2 กราฟระดับน้ำในลำน้ำ



รูปที่ 2 กราฟระดับน้ำในลำน้ำ (ต่อ)



3. ผลการวิเคราะห์สถานการณ์น้ำ



รูปที่ 3 กราฟระดับน้ำย้อนหลัง 30 วัน และค่าพยากรณ์



4. สรุปสถานการณ์ ระดับน้ำอยู่ในเกณฑ์ปกติ