





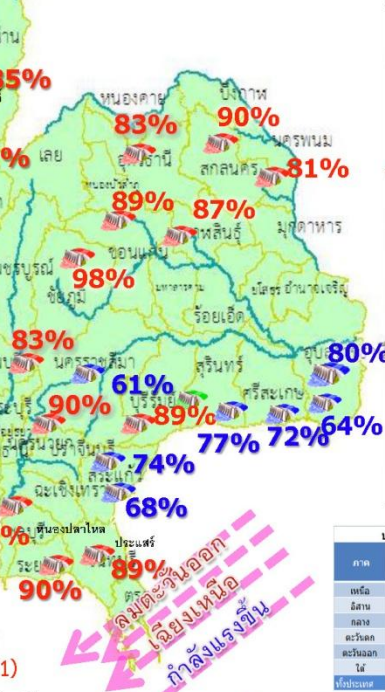
# นัยสำคัญ: 26 ธันวาคม 2560

## สรุปสถานการณ์น้ำ

วันที่ 26 ธันวาคม 2560

ประเทศไทย  
ตอนบนยังคง  
มีอากาศ  
หนาวเย็น  
ต่อเนื่อง โดย  
มีฝนเกิดขึ้น  
นบบริเวณ  
ภาคเหนือ  
ภาคกลาง  
ตะวันออก  
เหนือภาค  
ตะวันออก  
ภาคกลาง  
รวมทั้งกทม.  
และปริมณฑล  
คลื่นลม  
บริเวณอ่าว  
ไทยมีกำลัง  
แรง มีคลื่นสูง  
2-4 เมตร

พายุดีเปรสชันเพิ่มบิน  
“TEMBIN” บริเวณอ่าว  
ไทยมีทิศทางการเคลื่อน  
ตัวไปทางทิศตะวันตก  
คาดว่าพายุนี้จะ  
สลายตัวเป็นหย่อม  
ความกดอากาศต่ำใน  
ระยะต่อไปทำให้  
ประเทศไทยตอนบนจะมี  
ฝนเกิดขึ้นได้ สำหรับ  
ภาคใต้มีฝนตกหนักบาง  
พื้นที่ ในบริเวณจังหวัด  
ประจวบคีรีขันธ์ ชุมพร  
และสุราษฎร์ธานี



- น้ำเค็มรุก
- ขาดขาดแคลนน้ำ (-)
- น้ำเสีย (-)
- น้ำระบายไม่ทัน(-)
- น้ำท่วม (1)
- น้ำหลาก (-)
- ดินสไลด์ (-)
- วาตภัย (-)

ภาค	จำนวนม.ม.	%	ลดลง/เพิ่มขึ้น	ค่าเฉลี่ย 59 (ค่าลบ)
เหนือ	13,659	76	ลดลง	4,453
อีสาน	5,404	80	ลดลง	1,109
กลาง	1,165	90	ลดลง	-52
ตะวันออก	9,099	68	ลดลง	2,990
ตะวันตก	1,120	79	ลดลง	122
ใต้	4,640	72	เพิ่มขึ้น	317
ทั้งหมด	35,087	74	ลดลง	8,938

ปริมาณน้ำใช้การ 26 ธ.ค. 2560

ปริมาณฝนสะสมตั้งแต่ต้นปีถึงปัจจุบันรวม 1994.6 มม.  
มากกว่าค่าปกติ 415.6 มม. 26%

อ่างเก็บน้ำขนาดใหญ่ มากกว่า ปีที่แล้ว 13%  
มีปริมาณน้ำกักเก็บ 58,631 ล้าน ลบ.ม. (83%)

อ่างเก็บน้ำขนาดกลาง มากกว่า ปีที่แล้ว 23%  
มีปริมาณน้ำกักเก็บรวม 4,503 ล้าน ลบ.ม. (88%)

น้ำในเขื่อน			
	81%	ขึ้นไป	เกณฑ์น้ำดีมาก 21 แห่ง
	51 - 80%		เกณฑ์น้ำดี 13 แห่ง
	31 - 50%		เกณฑ์น้ำพอใช้ 1 แห่ง
	≤ 30%		เกณฑ์น้ำน้อย 0 แห่ง

1. ปริมาณฝนสะสมตั้งแต่ต้นปี 2560 ถึง วันที่ 24 ธันวาคม 60 รวม 1994.6 มม. มากกว่าค่าเฉลี่ย 415.6 มม. (26%)
2. อ่างเก็บน้ำขนาดใหญ่ มีปริมาณน้ำเก็บกักรวม 58,631 ล้าน ลบ.ม. (83%) มากกว่าปีที่แล้ว 13% (8,820 ล้าน ลบ.ม.)
3. อ่างเก็บน้ำขนาดกลาง มีปริมาณน้ำเก็บกักรวม 4,503 ล้าน ลบ.ม. (88%) มากกว่าปีที่แล้ว 23% (1,165 ล้าน ลบ.ม.)
4. พื้นที่ที่ต้องให้ความสนใจเรื่องน้ำ
  - 4.1 พื้นที่น้ำท่วม 1 จังหวัด สุราษฎร์ธานี
    - 4.1.1 พื้นที่ระบายไม่ทัน - จังหวัด
    - 4.1.2 พื้นที่น้ำหลาก - จังหวัด
  - 4.2 พื้นที่น้ำหลาก - จังหวัด
    - 4.2.1 ขาดแคลนน้ำอุบโภาค-บริโภาค - จังหวัด
    - 4.2.2 ขาดแคลนน้ำเกษตร - จังหวัด
  - 4.3 น้ำเค็มรุก - จังหวัด
  - 4.4 คุณภาพน้ำ
    - 4.4.1 น้ำเสียเนื่องจากสิ่งปฏิกูล - จังหวัด
    - 4.4.2 น้ำเสียเนื่องจากน้ำท่วมขัง - จังหวัด

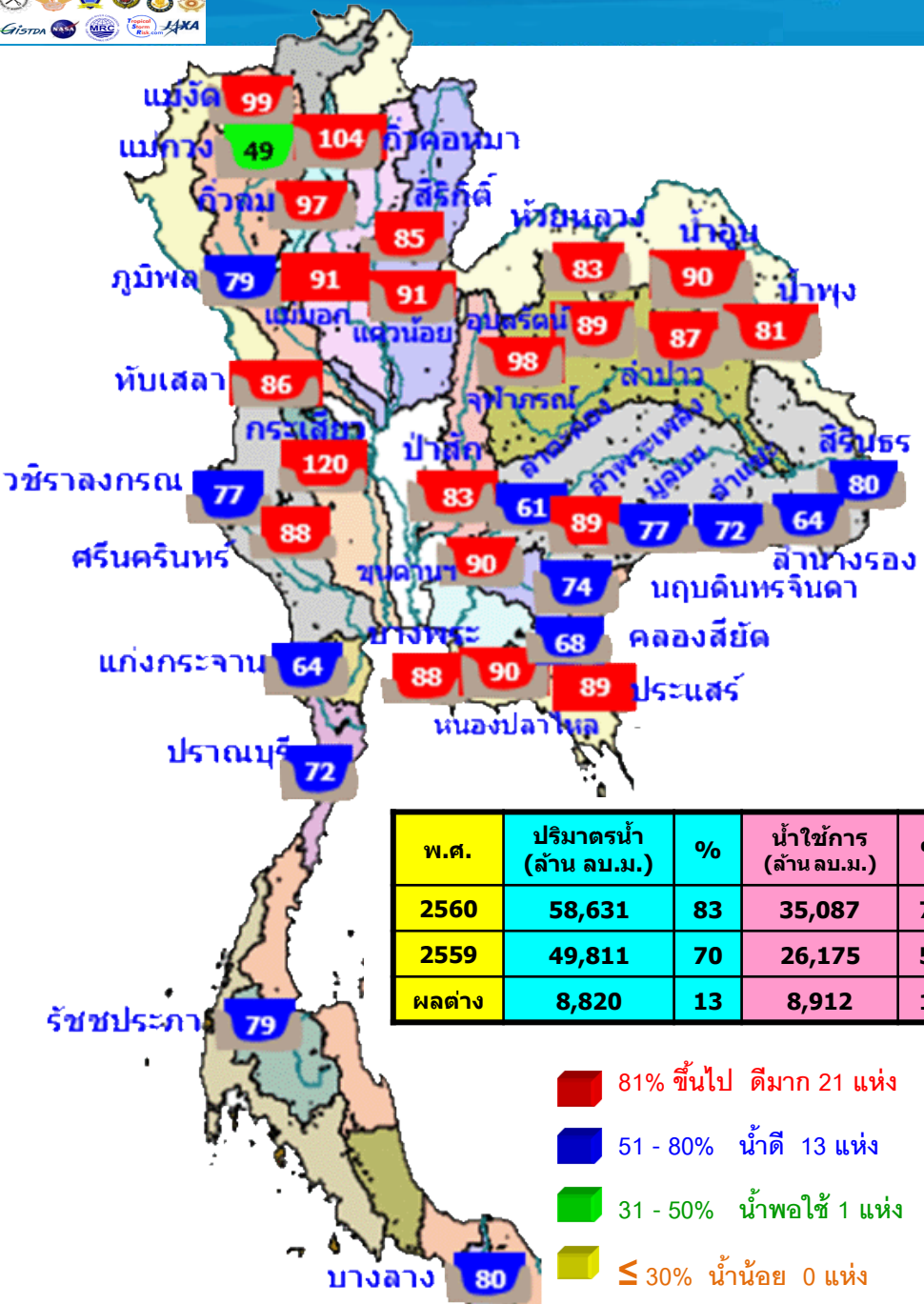


# 26 ธันวาคม 2560

## สถานการณ์การเก็บกักน้ำในเขื่อนขนาดใหญ่

มีปริมาณน้ำสูงกว่าเกณฑ์กักเก็บน้ำสูงสุด 6 เขื่อน

1.กiewkoma	ลำปาง	104%
2.เขื่อนจุฬาภรณ์	ชัยภูมิ	98%
3.เขื่อนอุบลรัตน์	ขอนแก่น	89%
4.กระเสียว	สุพรรณบุรี	120%
5.ป่าสักชลสิทธิ์	ลพบุรี	83%
6.ขุนด่านปราการชล	นครนายก	90%



พ.ศ.	ปริมาณน้ำ (ล้าน ลบ.ม.)	%	น้ำใช้การ (ล้าน ลบ.ม.)	%
2560	58,631	83	35,087	74
2559	49,811	70	26,175	55
ผลต่าง	8,820	13	8,912	19

- 81% ขึ้นไป ดีมาก 21 แห่ง
- 51 - 80% น้ำดี 13 แห่ง
- 31 - 50% น้ำพอใช้ 1 แห่ง
- ≤ 30% นำน้อย 0 แห่ง

สภาพน้ำและการระบายน้ำ กฟผ รายงาน ณ วันที่ 26 ธันวาคม 2560

เขื่อน	A	B	C	D	E	F	G
	ปริมาณน้ำไหลเข้าอ่าง (ล้าน ลบ.ม.)	แผนระบายน้ำ (ล้าน ลบ.ม.)	ระบายน้ำผ่านเครื่องรวมลัดรา การสูญเสีย (ล้าน ลบ.ม.)	ปริมาณน้ำที่สามารถใช้งานได้ (ล้าน ลบ.ม.)	ปริมาณน้ำที่สามารถใช้งานได้คิดเป็น %	ใช้งานได้ (วัน)	ใช้ได้อันถึงวันที่
1.เขื่อนภูมิพล	0.00	21.00	22.30	6853.08	70.93	307	28 ต.ค. 2561
2.เขื่อนสิริกิติ์	4.48	30.00	30.92	5230.06	78.53	169	12 มิ.ย. 2561
3.เขื่อนศรีนครินทร์	1.10	5.00	7.51	5300.41	70.86	706	1 ต.ค. 2562
4.เขื่อนวชิราลงกรณ	1.23	7.00	8.10	3792.13	64.84	468	7 เม.ย. 2562
5.เขื่อนรัชชประภา	1.88	3.00	3.69	3092.12	72.12	838	11 เม.ย. 2563
6.เขื่อนบางลาง	7.20	2.84	7.24	893.37	75.83	123	27 เม.ย. 2561
7.เขื่อนอุบลรัตน์	6.44	9.00	9.29	1586.69	85.78	171	14 มิ.ย. 2561
8.เขื่อนป่าสัก	0.57	0.60	0.75	123.78	78.94	165	8 มิ.ย. 2561
9.เขื่อนสิรินธร	0.00	0.00	0.90	731.13	64.41	812	16 มี.ค. 2563
10.เขื่อนจุฬาภรณ์	0.00	0.40	0.43	122.79	97.04	286	7 ต.ค. 2561
11.เขื่อนป่าสักชลสิทธิ์	0.00	5.64	5.64	797.75	83.36	141	15 พ.ค. 2561
12.เขื่อนแควน้อยบำรุงแดน	0.87	5.18	5.18	809.40	90.33	156	30 พ.ค. 2561
รวม	78.37	92.82	105.99	12,496			

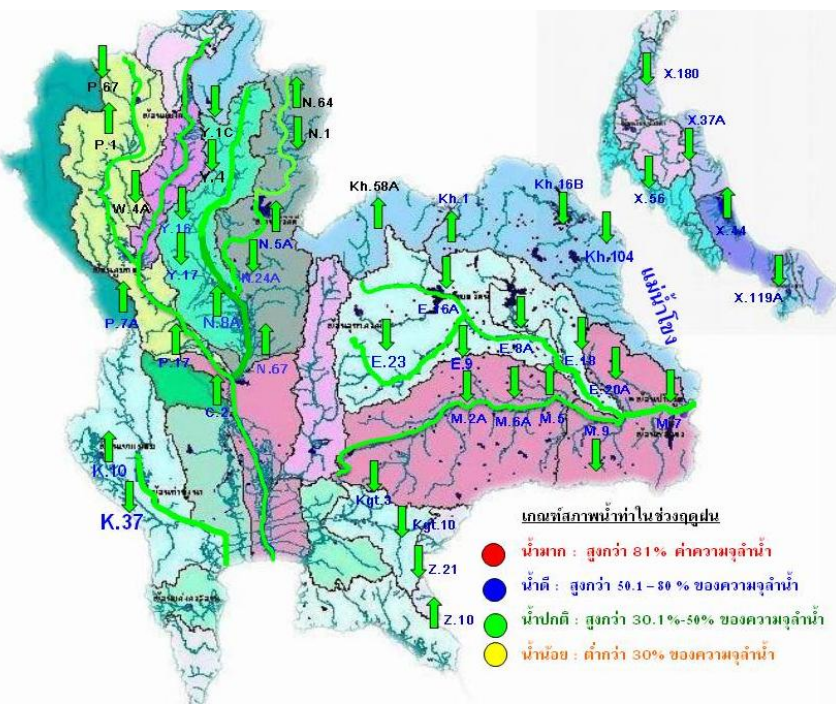
แหล่งข้อมูล : การไฟฟ้าฝ่ายผลิตแห่งประเทศไทย





# 26 ธันวาคม 2560

## น้ำในลำน้ำและความเค็มในแม่น้ำเจ้าพระยา



## โครงการระบบพารามิเตอร์คุณภาพน้ำแบบ Real Time การประปานครหลวง

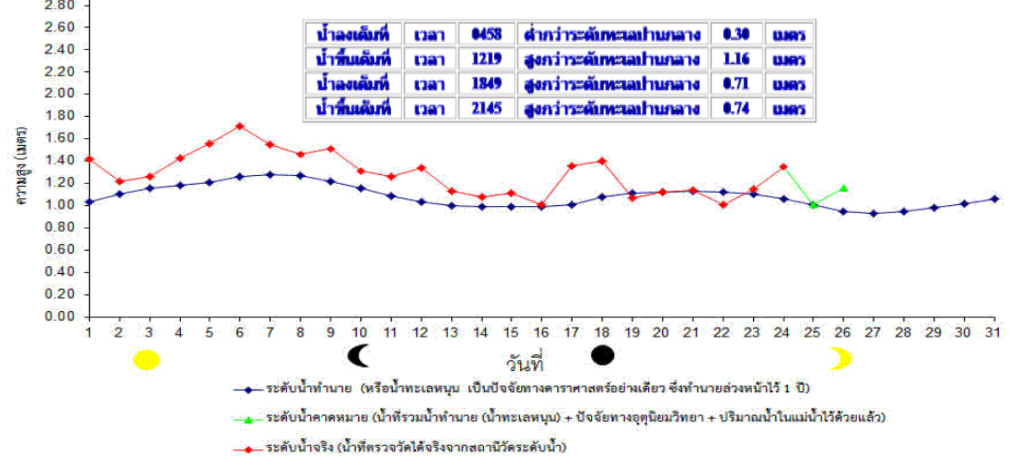
สถานี	ระยะทาง	วันที่	เวลา	กรด-ด่าง pH	ความเค็ม Salinity (g/l)	ความขุ่น Turbidity (NTU)	ความนำไฟฟ้า Conductivity (µS/cm)	สารละลาย TDS (mg/l)	คลอโรฟิลล์ Chlorophyll (µg/l)	ออกซิเจนในน้ำ DO (mg/l)
แม่น้ำเจ้าพระยา										
วัดบ้านเม็ง	130	24/12/2560	16:30	▲	7.39	0.15 ▼	35.51 ▲	308 ▲	203 ▲	25.57 ▲
วัดโพธิ์แดงทอ	111	26/12/2560	11:20	-	7.22	0.17 ▲	19.30	367	240	-
วัดโสม	102	25/12/2560	10:10	▲	7.19	0.18 ▼	26.80	373	250	-
สำแล	96	25/12/2560	10:10	▼	7.33	0.18 ▼	16.50	380	250	▼
วัดพระราม	91	25/12/2560	10:10	▼	7.20	0.17 ▼	45.80 ▼	364	240	▼
สะพานพระนั่งเกล้า	64	25/12/2560	10:10	▲	7.67	0.18 ▼	25.92	394	251	▲
คลองลัดโพธิ์	35	25/12/2560	10:10	-	-	0.25	-	532	340	-
โรงไฟฟ้าพระนครใต้	12	25/12/2560	10:00	-	-	7.70	-	13434	8691	-
คลองประปาฝั่งตะวันออก										
โรงงานเคอีนางเขน		25/12/2560	10:10	-	7.23	0.17 ▲	19.40	369	240	▼
คลองประปาฝั่งตะวันตก ริมท่าจากเขื่อนแม่กลอง จ.กาญจนบุรี										
เขื่อนแม่กลอง		25/12/2560	10:10	▲	7.38	0.13 ▼	4.70 ▼	273	180	-
ท่าม่วง		25/12/2560	10:10	▼	7.57	0.11	-	230	151	-
คลองประปา กม.54		25/12/2560	10:10	▲	7.91	0.11 ▲	11.70	227	150	▲
นางเลน กม.35		25/12/2560	10:10	-	-	-	-	-	-	-
คลองประปา กม.14		25/12/2560	10:10	▲	7.95	0.11	-	150	-	-
หอดสอบระบบ										
แม่น้ำเจ้าพระยา		25/12/2560	10:10	▲	7.70	0.09 ▼	41.22	199	129	▲

ข้อมูลจากเครื่องวัดคุณภาพน้ำ เป็นข้อมูลเพื่อใช้ในการเฝ้าระวังคุณภาพน้ำดิบสำหรับการผลิตน้ำประปาของการประปานครหลวง  
**เกณฑ์สำแล :** ความเค็ม <0.25 g/l, ความนำไฟฟ้า <500 µS/cm, ออกซิเจนในน้ำ >2 mg/l, กรด-ด่าง ระหว่าง 5-9  
**เกณฑ์สะพานพระนั่งเกล้า และ พท.ศิริราช :** ความเค็ม <1.80 g/l (อ้างอิงฝ่ายคุณภาพน้ำ)  
**เกณฑ์สำหรับการเกษตร :** ความเค็ม <2 g/l, ความนำไฟฟ้า <4,000 µS/cm

## เปรียบเทียบระดับน้ำขึ้นสูงสุดรายวัน ประจำเดือน ธันวาคม พ.ศ.2560 บริเวณกองบัญชาการกองทัพเรือ

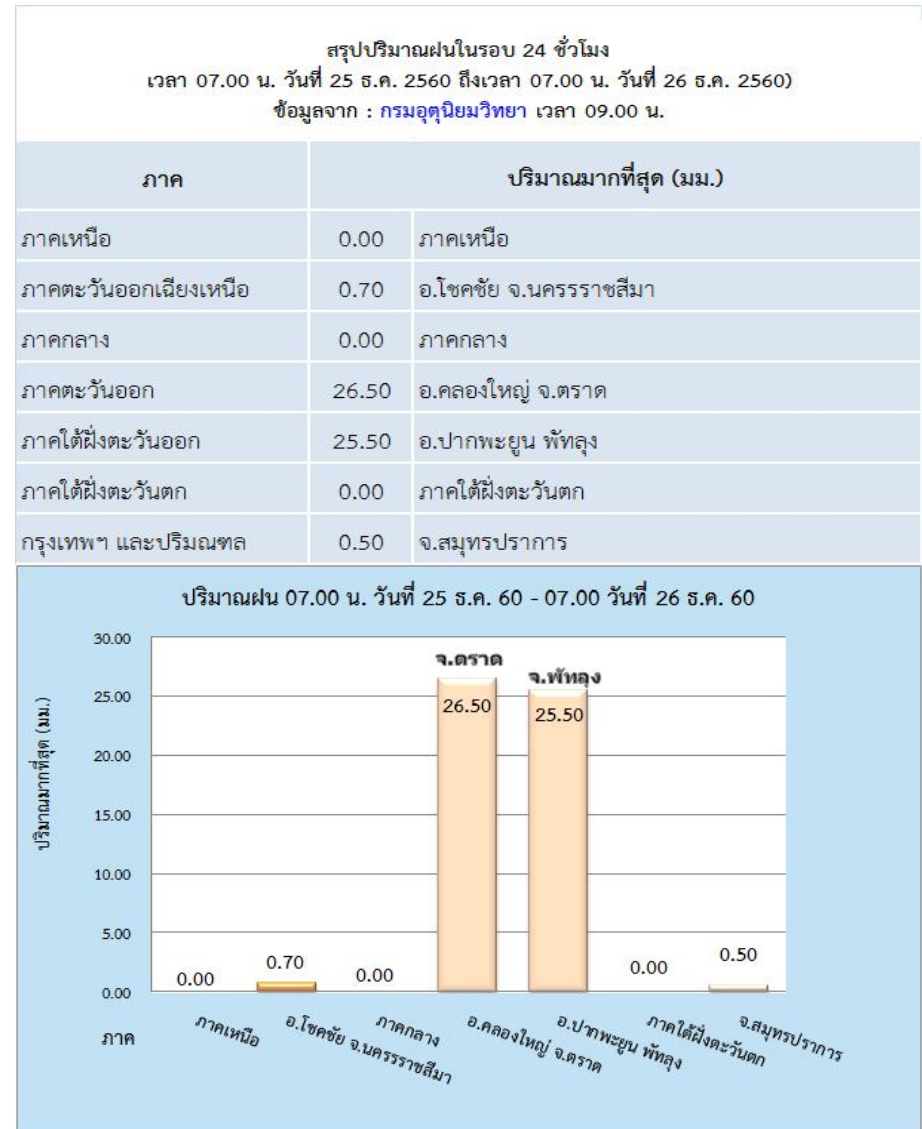
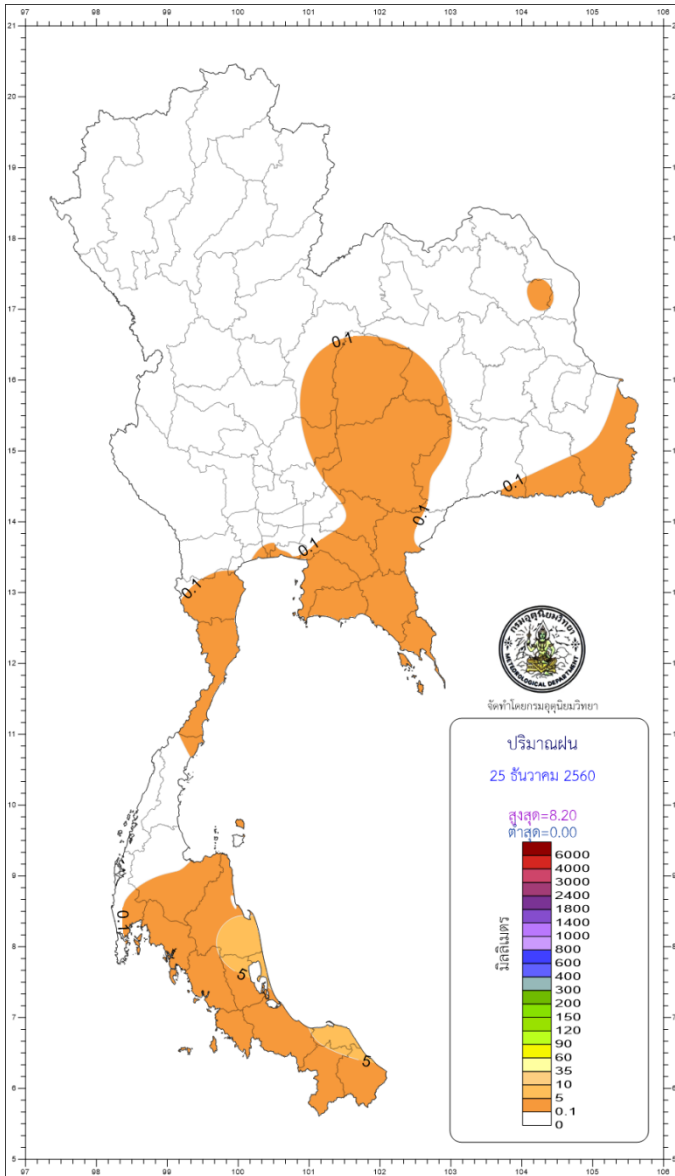


## ระดับน้ำประจำวัน 26 ธ.ค.2560



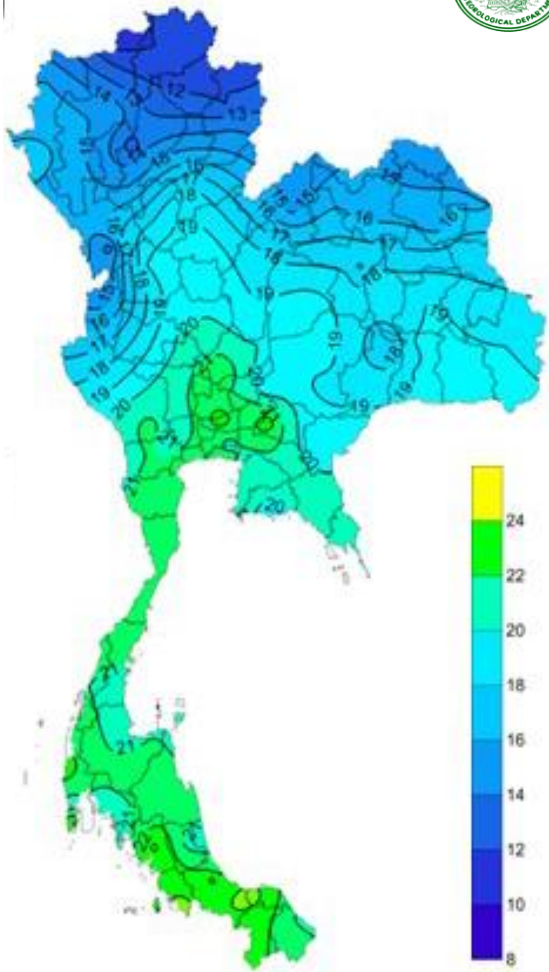


ปริมาณฝน 24 ชั่วโมง ที่ผ่านมา





## คาดการณ์อุณหภูมิอากาศและฝน



คาดการณ์ฝนสะสม 24 ชม.(มิลลิเมตร)

ภาค	ลักษณะอากาศ พื้นที่จังหวัด	% ฝน	เทียบกับเมื่อวาน
ภาคเหนือ	ทางตอนบนของภาคอากาศหนาว(12-16 องศาC)ทางตอนล่างอากาศเย็น(17-20 องศาC) อุณหภูมิ 17-27 องศา C ยอดดอยมีอากาศหนาวจัดอุณหภูมิต่ำสุด 2-10 องศาC	30	มากกว่าเมื่อวาน
ภาคตะวันออกเฉียงเหนือ	อากาศเย็นถึงหนาวโดยมีฝนเล็กน้อย อุณหภูมิ 15-26 องศาC บริเวณยอดภูมีอากาศหนาวถึงหนาวจัด อุณหภูมิต่ำสุด 7-13 องศาC	-	มากกว่าเมื่อวาน
ภาคกลาง	อากาศเย็น โดยมีฝนเล็กน้อย อุณหภูมิ 19-27 องศาC	-	มากกว่าเมื่อวาน
ภาคตะวันออก	อากาศเย็น มีฝน อุณหภูมิ 19-28 องศาC ทะเลมีคลื่นสูงประมาณ 1-2 ม. ขึ้นไป	40	มากกว่าเมื่อวาน
ภาคใต้ฝั่งตะวันออก	อากาศเย็น มีฝนฟ้าคะนองกับมีฝนตกหนักบางแห่ง บริเวณจังหวัดประจวบคีรีขันธ์ ชุมพร และสุราษฎร์ธานี อุณหภูมิ 20-27 องศา C ทะเลมีคลื่นสูงประมาณ 2-4 ม.	40	มากกว่าเมื่อวาน
ภาคใต้ฝั่งตะวันตก	มีฝนฟ้าคะนองส่วนมากบริเวณจังหวัดระนอง พังงาและภูเก็ตอุณหภูมิ 20-32 องศาC ทะเลมีคลื่นสูงประมาณ 2 ม.	30	มากกว่าเมื่อวาน
กทม.และปริมณฑล	อากาศเย็นมีฝนเล็กน้อย อุณหภูมิ 21-28 องศาC	-	มากกว่าเมื่อวาน