

# รายงานสถานการณ์น้ำลุ่มน้ำบางปะกง-ปราจีนบุรี

## วันที่ 27 ธันวาคม 2560

### 1) สภาพภูมิอากาศ (ที่มา: กรมอุตุนิยมวิทยา)

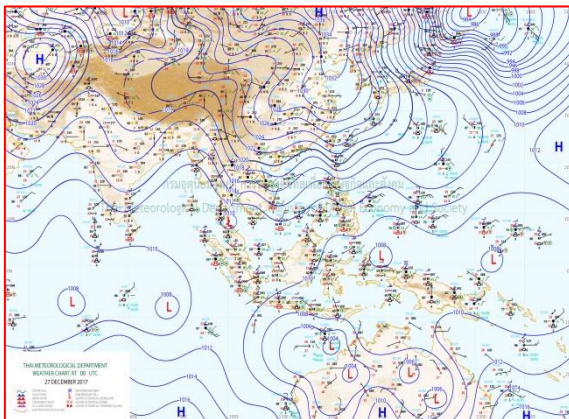
#### ลักษณะอากาศทั่วไป

พยากรณ์อากาศ 24 ชั่วโมงข้างหน้า ประเทศไทยตอนบนมีอากาศหนาวเย็นอย่างต่อเนื่อง โดยมีฝนเกิดขึ้นได้ในระยะนี้บริเวณภาคเหนือ ภาคตะวันออกเฉียงเหนือ ภาคตะวันออก ภาคกลาง รวมทั้งกรุงเทพมหานครและปริมณฑล

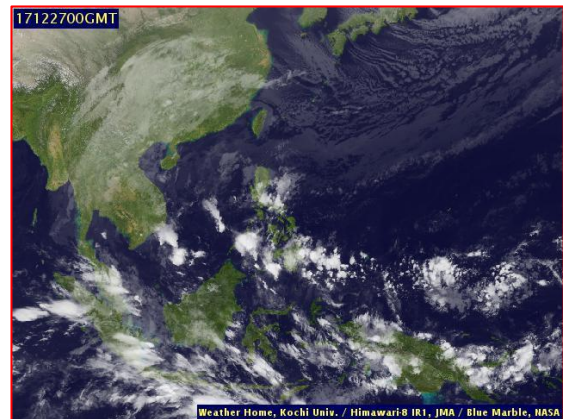
สำหรับภาคใต้มีฝนตกหนักบางแห่งบริเวณจังหวัดสงขลา ปัตตานี และนราธิวาส ส่วนบริเวณอ่าวไทยมีคลื่นสูง 2-4 เมตร

#### สภาพอากาศภาคตะวันออก

อากาศเย็น กับมีฝน ร้อยละ 40 ของพื้นที่ อุณหภูมิต่ำสุด 19-22 องศาเซลเซียส อุณหภูมิสูงสุด 26-28 องศาเซลเซียส ลมตะวันออกเฉียงเหนือ ความเร็ว 20-35 กม./ชม. ทะเลมีคลื่นสูงประมาณ 2 เมตร ห่างฝั่งคลื่นสูงมากกว่า 2 เมตร



แผนที่อากาศ วันที่ 27 ธ.ค. 60 เวลา 07.00 น.



ภาพถ่ายจากดาวเทียม วันที่ 27 ธ.ค. 2560 เวลา 07.00 น.

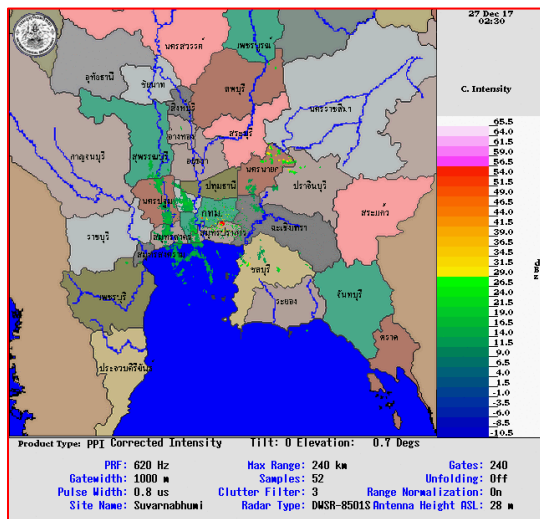
### 2) สถานการณ์ฝน

จากข้อมูลสถานการณ์ฝนในพื้นที่ลุ่มน้ำบางปะกง-ปราจีนบุรี ของวันที่ 27 ธันวาคม 2560 จากกรมทรัพยากรน้ำ กรมอุตุนิยมวิทยา และสถาบันสารสนเทศทรัพยากรน้ำและการเกษตร (องค์การมหาชน) พบว่ามีฝนตกเล็กน้อยในบางพื้นที่ โดยบริเวณพื้นที่จังหวัดนครนายก ฉะเชิงเทรา ปราจีนบุรี สระแก้ว และชลบุรี มีปริมาณฝน 4.7 – 10.2 มม.

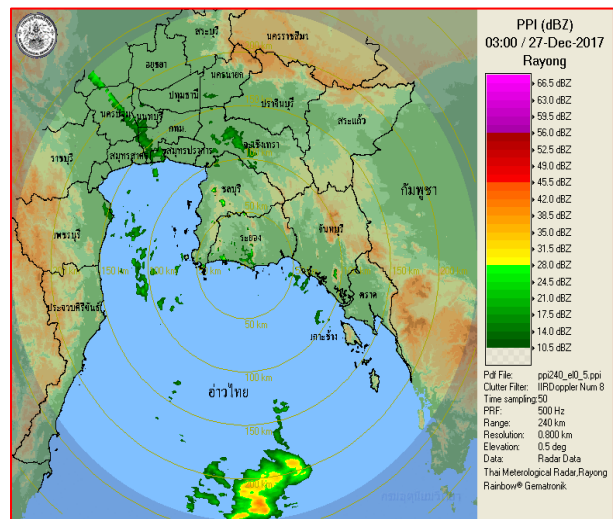
ข้อมูลสถานการณ์ฝนในพื้นที่ลุ่มน้ำบางปะกง-ปราจีนบุรี ณ วันที่ 27 ธันวาคม 2560  
(ข้อมูลจากกรมอุตุนิยมวิทยา เวลา 07.00 น.)

ลำดับ	พื้นที่	ปริมาณฝน (มม.)
1	อ.เมือง จ.นครนายก	4.7
2	ต.ลาดกระทิง อ.สนามชัยเขต จ.ฉะเชิงเทรา	7.2
3	อ.ท่าตะเกียบ จ.ฉะเชิงเทรา	7.2
4	อ.เมือง จ.ปราจีนบุรี	5.7
5	อ.กบินทร์บุรี จ.ปราจีนบุรี	7.0
6	อ.เมือง จ.สระแก้ว	4.1
7	อ.วังสมบูรณ์ จ.สระแก้ว	10.2
8	อ.เมือง จ.ชลบุรี	7.1
9	อ.ศรีราชา จ.ชลบุรี	5.7

หมายเหตุ “ฝน” คือ ฝนวัดปริมาณไม่ได้ (ต่ำกว่า 0.1 มิลลิเมตร), “\*” คือ ไม่ได้รับข้อมูล



ภาพเรดาร์ตรวจอากาศ “สถานีสุวรรณภูมิ”  
ณ วันที่ 27 ธันวาคม 2560 เวลา 09.30 น.  
(ที่มา : กรมอุตุนิยมวิทยา)



ภาพเรดาร์ตรวจอากาศ “สถานีระยอง”  
ณ วันที่ 27 ธันวาคม 2560 เวลา 10.00 น.  
(ที่มา : กรมอุตุนิยมวิทยา)

สถานการณ์น้ำฝน

<p>WRF-ROMS (ThaiGeo), 24-Hour Precipitation, Thailand Model (3x3 km) 26-Dec-2017 19:00 to 27-Dec-2017 19:00 (Bangkok Time)</p> <p>Created by HAI Initial date 26-Dec-2017 19:00 (Bangkok Time)</p>	<p>WRF-ROMS (ThaiGeo), 24-Hour Precipitation, Thailand Model (3x3 km) 27-Dec-2017 19:00 to 28-Dec-2017 19:00 (Bangkok Time)</p> <p>Created by HAI Initial date 26-Dec-2017 19:00 (Bangkok Time)</p>
<p>แผนที่การคาดการณ์น้ำฝนวันที่ 27 ธ.ค. 2560</p>	<p>แผนที่การคาดการณ์น้ำฝนวันที่ 28 ธ.ค. 60</p>
<p>WRF-ROMS (ThaiGeo), 24-Hour Precipitation, Thailand Model (3x3 km) 28-Dec-2017 19:00 to 29-Dec-2017 19:00 (Bangkok Time)</p> <p>Created by HAI Initial date 26-Dec-2017 19:00 (Bangkok Time)</p>	<p>WRF-ROMS (ThaiGeo), 24-Hour Precipitation, Southeast Asia Model (9x9 km) 29-Dec-2017 19:00 to 30-Dec-2017 19:00 (Bangkok Time)</p> <p>Created by HAI Initial date 26-Dec-2017 19:00 (Bangkok Time)</p>
<p>แผนที่การคาดการณ์น้ำฝนวันที่ 29 ธ.ค. 60</p>	<p>แผนที่การคาดการณ์น้ำฝนวันที่ 30 ธ.ค. 60</p>
<p>WRF-ROMS (ThaiGeo), 24-Hour Precipitation, Southeast Asia Model (9x9 km) 30-Dec-2017 19:00 to 31-Dec-2017 19:00 (Bangkok Time)</p> <p>Created by HAI Initial date 26-Dec-2017 19:00 (Bangkok Time)</p>	<p>WRF-ROMS (ThaiGeo), 24-Hour Precipitation, Southeast Asia Model (9x9 km) 31-Dec-2017 19:00 to 01-Jan-2018 19:00 (Bangkok Time)</p> <p>Created by HAI Initial date 26-Dec-2017 19:00 (Bangkok Time)</p>
<p>แผนที่การคาดการณ์น้ำฝนวันที่ 31 ธ.ค. 60</p>	<p>แผนที่การคาดการณ์น้ำฝนวันที่ 1 ม.ค. 61</p>
<p>ที่มา : <a href="http://www.thaiwater.net">www.thaiwater.net</a></p>	
<p>ผลการคาดการณ์ปริมาณฝนล่วงหน้า</p>	

3) ข้อมูลปริมาณน้ำในลำน้ำ

สถานการณ์น้ำท่า (23 – 27 ธ.ค. 2560 ที่มา: กรมชลประทาน เวลา 06.00 น.)

สถานี	อำเภอ	จังหวัด	ลุ่มน้ำ	ระดับน้ำ(ม.)	เสารี่	อาทิตย์	จันทร์	อังคาร	พุธ	แนวโน้ม (เพิ่ม /ลด)
				ปริมาณน้ำ (ลบ.ม./วิ.)	23 ธ.ค.	24 ธ.ค.	25 ธ.ค.	26 ธ.ค.	27 ธ.ค.	
Kgt.19A	พนัสนิคม	ชลบุรี	บางปะกง	4.8	1.89	1.89	1.88	1.85	1.70	ลดลง
				*	*	*	*	*	*	
Kgt.30	เทศบาลเมือง	ฉะเชิงเทรา	บางปะกง	1.70	1.47	*	*	*	1.34	*
				น้ำทูน	*	*	*	*	*	
Ny.1B	เมือง	นครนายก	บางปะกง	8.81	4.59	4.42	4.40	4.38	4.49	เพิ่มขึ้น
				206	26.70	21.60	21.00	20.40	23.70	
Ny.3	บ้านนา	นครนายก	บางปะกง	6.26	1.40	1.39	1.38	1.40	1.43	เพิ่มขึ้น
				67.20	*	*	*	*	*	
Ny.4	เมือง	ปราจีนบุรี	บางปะกง	3.34	0.40	0.40	0.40	0.40	0.39	ลดลง
				185	*	*	*	*	*	
Ny.7	เมือง	นครนายก	บางปะกง	5.38	4.16	3.97	3.99	3.93	4.04	เพิ่มขึ้น
				*	*	*	*	*	*	
Kgt.1	เมือง	ปราจีนบุรี	ปราจีนบุรี	4.13	0.18	0.32	0.37	0.20	-0.01	ลดลง
				774.00	*	*	*	*	*	
Kgt.3	กบินทร์บุรี	ปราจีนบุรี	ปราจีนบุรี	10.20	0.73	0.72	0.66	0.56	0.50	ลดลง
				648.00	16.21	15.94	14.32	11.62	10.00	
Kgt.6	ศรีมหาโพธิ	ปราจีนบุรี	ปราจีนบุรี	7.10	0.70	0.86	0.84	0.65	0.43	ลดลง
				-	*	*	*	*	*	
Kgt.9	เขาฉกรรจ์	สระแก้ว	ปราจีนบุรี	10.00	3.64	3.64	3.57	3.74	3.74	ทรงตัว
				444.00	*	*	*	*	*	
Kgt.10	เมือง	สระแก้ว	ปราจีนบุรี	11.00	5.64	5.63	5.62	5.71	5.70	ลดลง
				300.00	*	*	*	*	*	
Kgt.13A	กบินทร์บุรี	ปราจีนบุรี	ปราจีนบุรี	16.17	6.78	6.72	6.56	6.49	6.51	เพิ่มขึ้น
				417.20	10.70	9.80	7.60	6.90	7.10	
Kgt.14	นาดี	ปราจีนบุรี	ปราจีนบุรี	7.06	0.80	0.93	0.80	0.83	0.85	เพิ่มขึ้น
				313.00	*	*	*	*	*	

หมายเหตุ \* ไม่ได้รับข้อมูล

ข้อมูลระดับน้ำจากระบบตรวจวัดสภาพทางไกลอัตโนมัติลุ่มน้ำบางปะกง-ปราจีนบุรี กรมทรัพยากรน้ำ

ข้อมูลระดับน้ำ ( 25 – 27 ธ.ค. 2560 ที่มา: กรมทรัพยากรน้ำ เวลา 07.00 น.)

สถานี	ตำบล	อำเภอ	จังหวัด	ลุ่มน้ำ	ระดับ ตลิ่ง (ต่ำสุด)	จันทร์	อังคาร	พุธ	แนวโน้ม (เพิ่ม/ ลด)
						25 ธ.ค.	26 ธ.ค.	27 ธ.ค.	
บ้านทุ่งยายชี	ท่าตะเกียบ	ท่าตะเกียบ	ฉะเชิงเทรา	บางปะกง	5.80	2.59	2.58	2.71	เพิ่มขึ้น
บ้านป่าชะ	ป่าชะ	บ้านนา	นครนายก	บางปะกง	5.50	0.76	0.78	0.81	เพิ่มขึ้น
บ้านโคกอุดม	หนองกี่	กบินทร์บุรี	ปราจีนบุรี	ปราจีนบุรี	5.50	1.45	1.46	1.48	เพิ่มขึ้น
บ้านแก่งไทร	หนองบอน	เมืองสระแก้ว	สระแก้ว	ปราจีนบุรี	7.00	0.78	0.78	0.78	ทรงตัว

#### 4) สรุป

- สถานการณ์น้ำในลุ่มน้ำบางปะกง อยู่ในภาวะปกติ (ระดับน้ำต่ำกว่าระดับตลิ่งต่ำสุด) และระดับน้ำในลำน้ำส่วนใหญ่มีแนวโน้มเพิ่มขึ้น

- สถานการณ์น้ำในลุ่มน้ำปราจีนบุรี อยู่ในภาวะปกติ (ระดับน้ำต่ำกว่าระดับตลิ่งต่ำสุด) และระดับน้ำในลำน้ำส่วนใหญ่มีแนวโน้มลดลง