

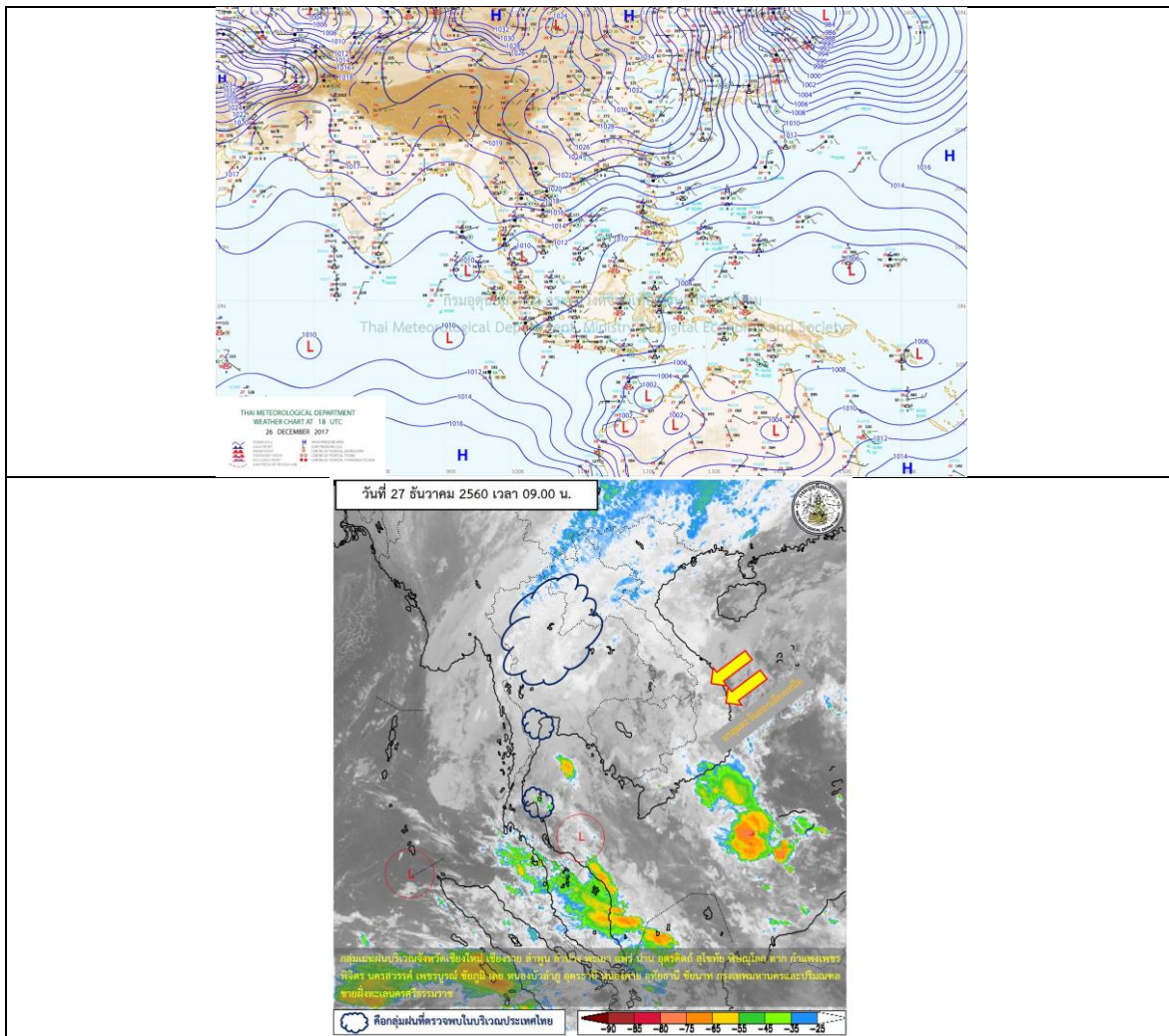
## รายงานสถานการณ์น้ำและคาดการณ์น้ำในพื้นที่ ลุ่มน้ำโขง-ซี-มูล วันที่ 27 ธันวาคม 2560

### 1. พยากรณ์อากาศ

ตารางที่ 1 พยากรณ์อากาศ วันที่ 27 ธันวาคม 2560

ภาคตะวันออกเฉียงเหนือ	อากาศเย็นถึงหนาว กับมีฝนเล็กน้อย
	อุณหภูมิต่ำสุด 15-20 องศาเซลเซียส
	อุณหภูมิสูงสุด 24-26 องศาเซลเซียส
	บริเวณยอดภูมียอดอากาศหนาวถึงหนาวจัด อุณหภูมิต่ำสุด 7-13 องศาเซลเซียส ลมตะวันออกเฉียงเหนือ ความเร็ว 15-35 กม./ชม.

ที่มา : [https://www.tmd.go.th/daily\\_forecast.php](https://www.tmd.go.th/daily_forecast.php)



รูปที่ 1 พยากรณ์อากาศ วันที่ 27 ธ.ค. 2560



## 2. สรุประดับน้ำรายวัน

ตารางที่ 2 สรุปลสถานการณ์น้ำของพื้นที่ลุ่มน้ำโขง ชี มูล ประจำวันที่ 27-5.ค.-60

หน่วย: ลูกบาศก์เมตร (ลบ.ม.)

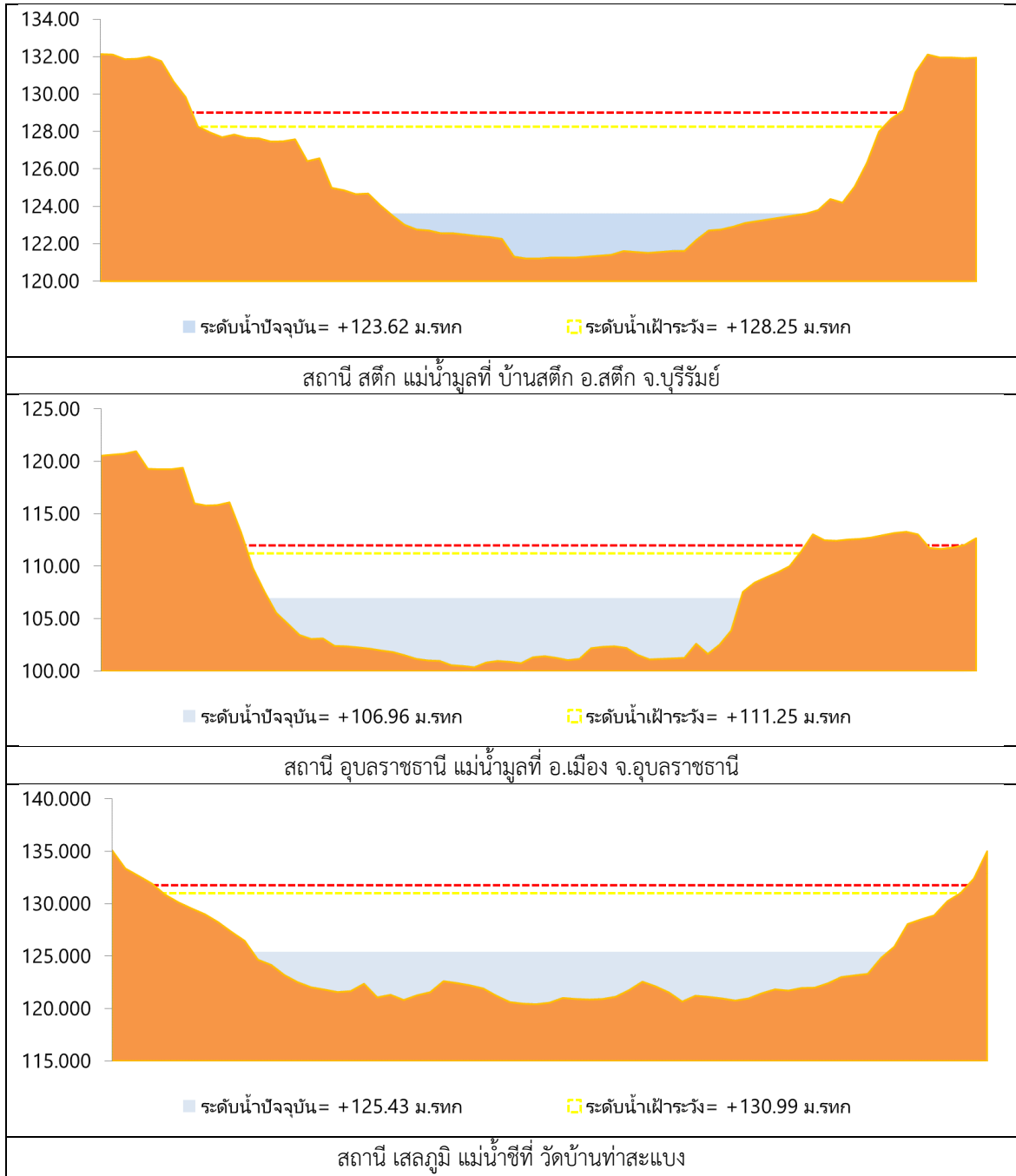
ลำดับที่	ลำน้ำ	พื้นที่	ระดับน้ำ (ลบ.ม.)		ระดับน้ำจริง (ลบ.ม.)	25-5.ค.-60	24-5.ค.-60	25-5.ค.-60	26-5.ค.-60	ระดับน้ำคาดการณ์ (ลบ.ม.)			แนวโน้ม	
			ค่า HI	ค่า HHI						27-5.ค.-60	28-5.ค.-60	29-5.ค.-60		30-5.ค.-60
1	น้ำชี	บ้านเขวาสันติ อ.เมือง จ.มหาสารคาม ได้สถานี E.66A	137.65	138.40	131.95	131.68	131.78	131.75	131.69	131.80	131.78	131.88	132.15	ลดลงตามเพิ่มขึ้น
2	น้ำชี	ท่าบงมหาชัย ได้สถานี E.20A	121.25	122.00	116.33	116.38	116.45	116.45	116.45	116.54	116.53	116.52	116.50	ลดลง
3	น้ำชี	วัดบ้านท่ามะพร้าว ได้สถานี E.18	130.99	131.74	125.38	125.48	125.37	125.34	125.37	125.45	125.45	125.42	125.40	ลดลง
4	น้ำชี	อ.โคกโพธิ์ไช้ ได้สถานี E.91	148.95	149.70	141.92	141.92	141.92	141.77	141.87	141.82	140.95	140.74	140.70	ลดลง
5	น้ำมูล	บ้านดง อ.สตึก จ.บุรีรัมย์ ได้สถานี M.6A	128.25	129.00	123.79	123.79	123.68	123.64	123.63	123.62	123.71	123.01	122.94	เพิ่มขึ้นเล็กน้อย
6	น้ำมูล	อ.เมือง จ.อุบลราชธานี ได้สถานี M.7	111.25	112.00	107.16	107.16	106.97	106.97	106.97	106.96	106.84	106.67	106.63	ลดลง

หมายเหตุ: -H ระดับน้ำจริงในแผนที่กรม

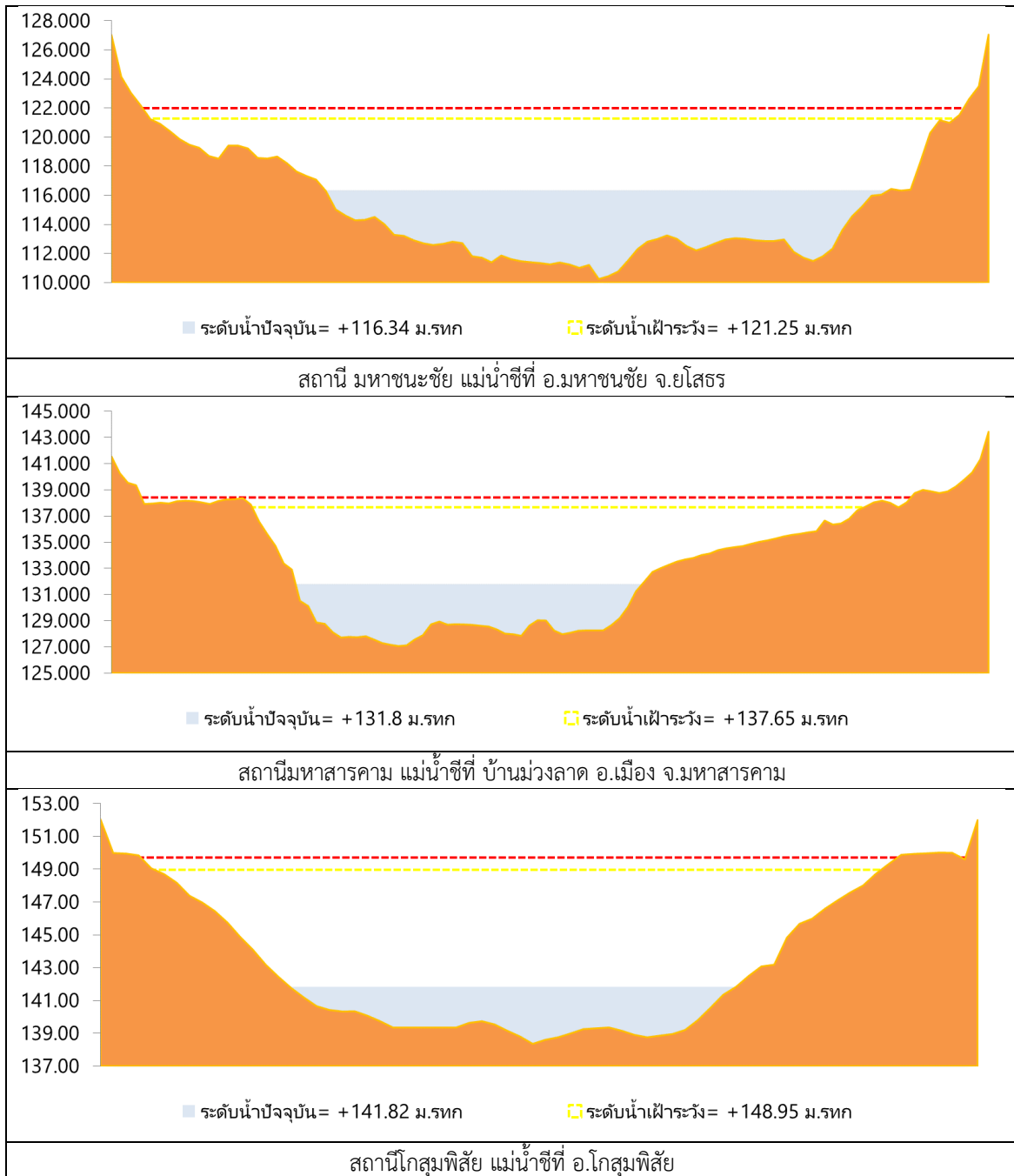
-HH ระดับน้ำจริงในแผนที่กรม



## 2.1 ระดับน้ำในลำน้ำ



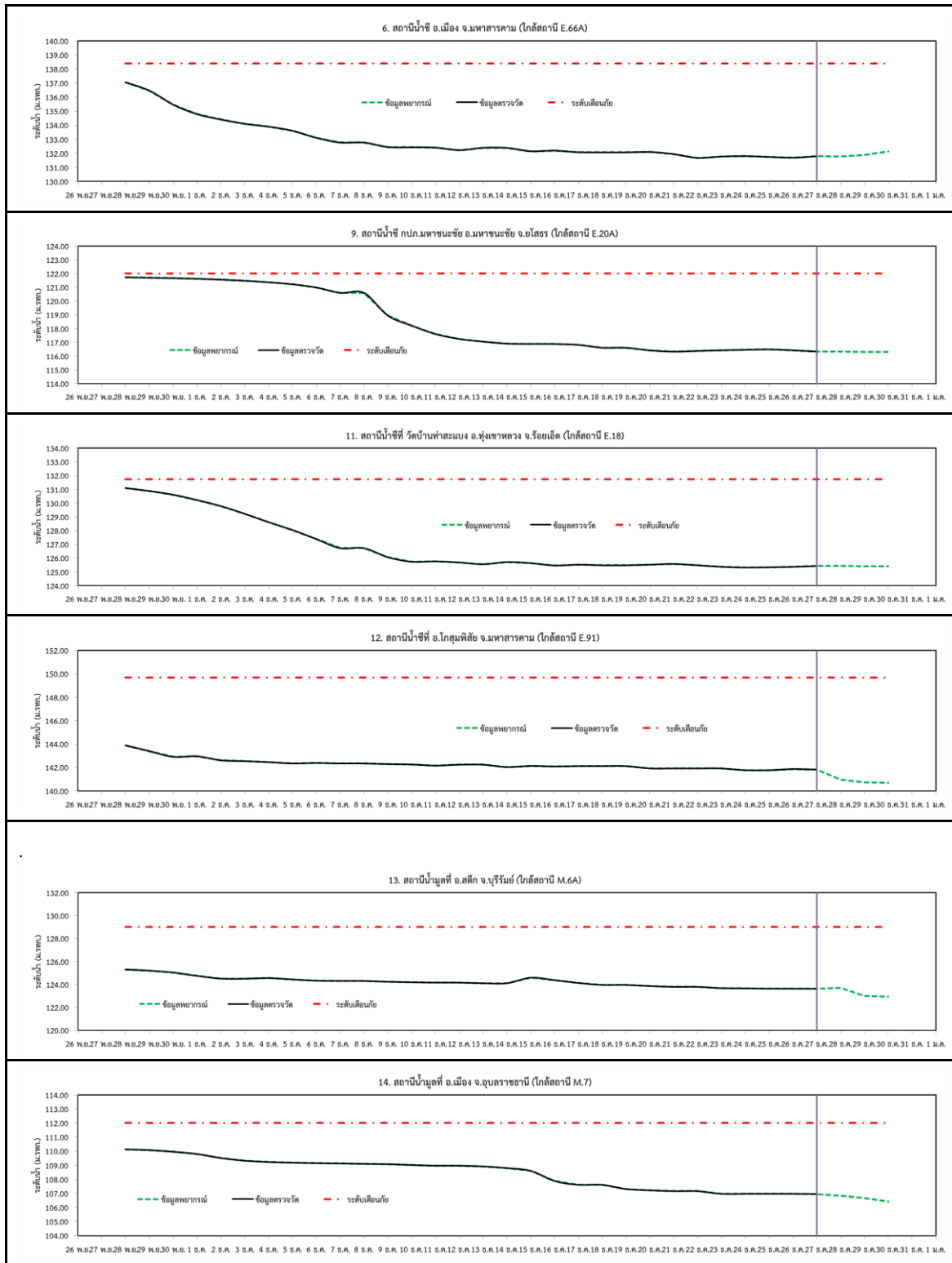
รูปที่ 2 กราฟระดับน้ำในลำน้ำ



รูปที่ 2 กราฟระดับน้ำในลำน้ำ (ต่อ)



### 3. ผลการวิเคราะห์สถานการณ์น้ำ



รูปที่ 3 กราฟระดับน้ำย้อนหลัง 30 วัน และค่าพยากรณ์



#### 4. สรุปสถานการณ์ ระดับน้ำอยู่ในเกณฑ์ปกติ