

# รายงานสถานการณ์น้ำลุ่มน้ำยมและน่าน

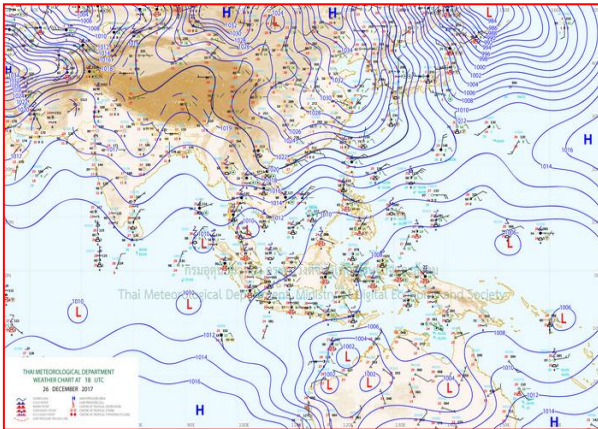
## วันที่ 27 ธันวาคม 2560

### 1) สภาพภูมิอากาศ

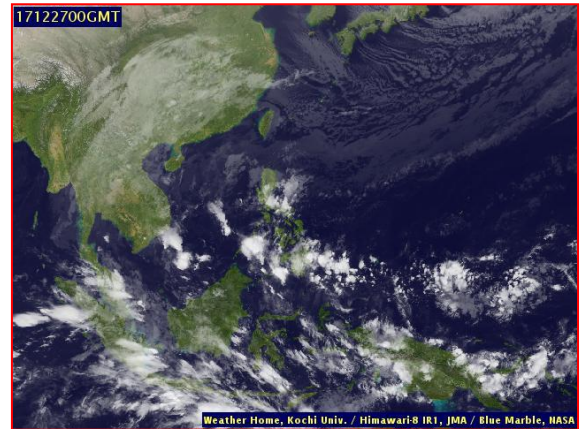
#### ลักษณะอากาศทั่วไป (ที่มา: กรมอุตุนิยมวิทยา)

พยากรณ์อากาศ 24 ชั่วโมงข้างหน้า ประเทศไทยตอนบนมีอากาศหนาวเย็นอย่างต่อเนื่อง โดยมีฝนเกิดขึ้นได้ในระยะนี้บริเวณภาคเหนือ ภาคตะวันออกเฉียงเหนือ ภาคตะวันออก ภาคกลาง รวมทั้งกรุงเทพมหานครและปริมณฑล ขอให้ประชาชนดูแลรักษาสุขภาพเนื่องจากอากาศที่เปลี่ยนแปลงไว้ด้วย สำหรับภาคใต้มีฝนตกหนักบางแห่งบริเวณจังหวัดสงขลา ปัตตานี และนราธิวาส ขอให้ประชาชนบริเวณดังกล่าวระวังอันตรายจากสภาวะฝนตกหนักไว้ด้วย ส่วนบริเวณอ่าวไทยมีคลื่นสูง 2-4 เมตร ขอให้ชาวเรือเดินเรือด้วยความระมัดระวัง และเรือเล็กควรงดออกจากฝั่ง

อากาศหนาวถึงหนาวจัด กับมีลมแรง อุณหภูมิต่ำสุด 9-16 องศาเซลเซียส อุณหภูมิสูงสุด 26-30 องศาเซลเซียส บริเวณยอดภูมิมืดอากาศหนาวถึงหนาวจัด อุณหภูมิต่ำสุด 4-7 องศาเซลเซียส ผลคาดการณ์ปริมาณน้ำฝนล่วงหน้า 1-7 วัน อากาศหนาว กับมีลมแรง อุณหภูมิจะสูงขึ้น 2-4 องศาเซลเซียส ตลอดช่วง กับมีฝนเล็กน้อยบางแห่งเกิดขึ้น ในช่วงวันที่ 25-27 ธ.ค. อุณหภูมิต่ำสุด 9-18 องศาเซลเซียส อุณหภูมิสูงสุด 26-31 องศาเซลเซียส บริเวณยอดภูมิมืดอากาศหนาวถึงหนาวจัด อุณหภูมิต่ำสุด 6-12 องศาเซลเซียส



แผนที่อากาศ วันที่ 27 ธ.ค. 2560 เวลา 07.00 น.



ภาพถ่ายจากดาวเทียม วันที่ 27 ธ.ค. 2560

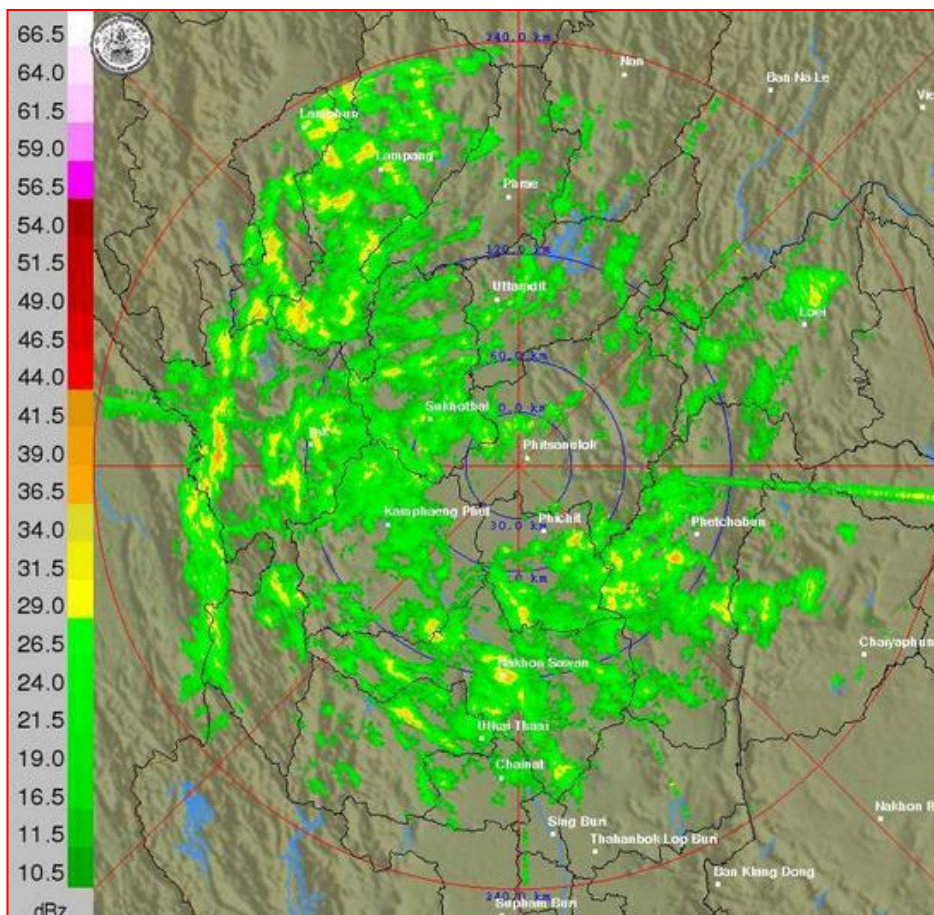
### 2) สถานการณ์ฝน

จากข้อมูลสถานการณ์ฝนในพื้นที่ลุ่มน้ำยมและน่านของวันที่ 27 ธันวาคม 2560 จากกรมทรัพยากรน้ำ กรมอุตุนิยมวิทยา กรมชลประทาน และสถาบันสารสนเทศทรัพยากรน้ำและการเกษตร (องค์การมหาชน) พบว่า มีฝนตกปานกลางในบริเวณพื้นที่ จ.แพร่ จ.น่าน จ.อุดรธานี จ.สุโขทัย จ.พิษณุโลก มีปริมาณฝน 6.1 – 11.5 มม.

ข้อมูลสถานการณ์ฝนในพื้นที่ลุ่มน้ำยมและน่าน ณ วันที่ 27 ธันวาคม 2560 เวลา 07.00 น.

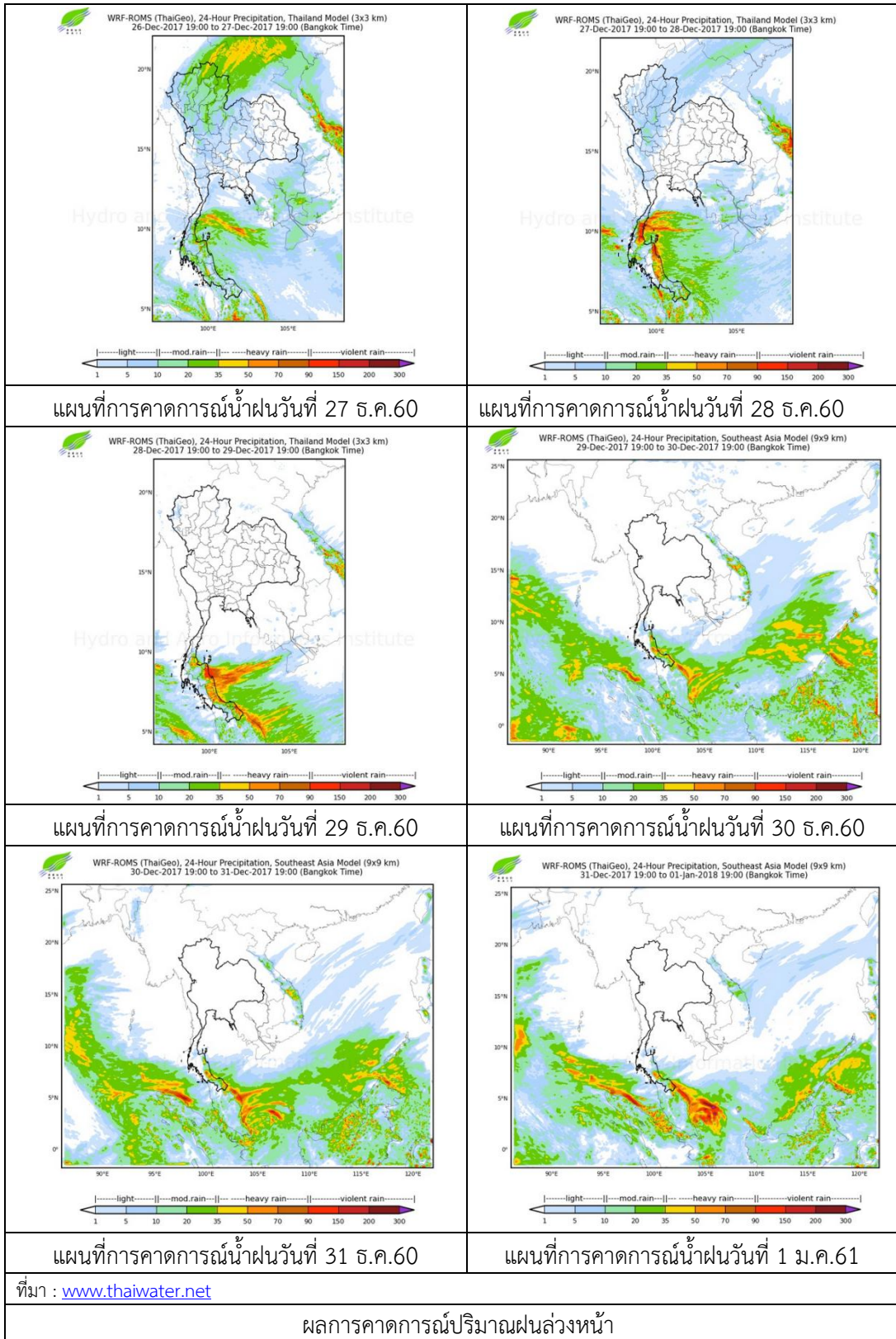
ลำดับ	สถานี	27 ธ.ค. 2560
1	อ.เมือง จ.แพร่	6.1
2	อ.เวียงสา จ.น่าน	8.0
3	อ.นาหมื่น จ.น่าน	4.7
4	อ.เมือง จ.อุตรดิตถ์	8.1
5	อ.ตรอน จ.อุตรดิตถ์	7.5
6	อ.ศรีสำโรง จ.สุโขทัย	13.5
7	อ.บางระกำ จ.พิษณุโลก	11.5
8	อ.ชาติตระการ จ.พิษณุโลก	7.5

หมายเหตุ “ฝน” คือ ฝนวัดปริมาณไม่ได้ (ต่ำกว่า 0.1 มิลลิเมตร)



ภาพเรดาร์ตรวจอากาศ “พิษณุโลก” ณ วันที่ 27 ธันวาคม 2560 (ที่มา : กรมอุตุนิยมวิทยา)

สถานการณ์น้ำฝน

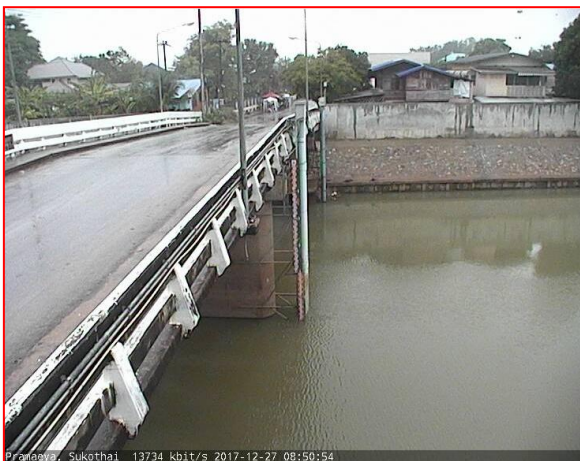


### 3) ข้อมูลปริมาณน้ำในลำน้ำ

ปัจจุบันสถานการณ์น้ำในลำน้ำยมอยู่ในภาวะปกติ ระดับน้ำในลำน้ำส่วนใหญ่มีแนวโน้มทรงตัว และสถานการณ์น้ำในลำน้ำน่านอยู่ในภาวะปกติ ระดับน้ำในลำน้ำส่วนใหญ่มีแนวโน้มทรงตัว

สถานการณ์น้ำท่า (23 – 27 ธ.ค. 2560 ที่มา: กรมชลประทาน)

สถานี	แม่น้ำ	อำเภอ	จังหวัด	ระดับตลิ่ง	เสาร์	อาทิตย์	จันทร์	อังคาร	พุธ
				ปริมาณน้ำ (ลบ.ม./วิ.)	23 ธ.ค.	24 ธ.ค.	25 ธ.ค.	26 ธ.ค.	27 ธ.ค.
Y.14	ยม	ศรีสะเกษ ลือ	สุโขทัย	12.00	1.05	1.10	1.10	1.10	1.10
				2,319	10	11	11	11	11
Y.16	ยม	บางระกำ	พิษณุโลก	7.00	2.82	2.82	2.80	2.78	***
				***	***	***	***	***	***
Y.5	ยม	โพทะเล	พิจิตร	8.25	3.31	3.48	3.55	3.59	3.60
				652	36	41	44	45	46
N.60	น่าน	ตรอน	อุดรดิตถ์	9.70	2.92	2.91	2.40	2.76	2.58
				2,055	376	375	310	355	332
N.27A	น่าน	พรหม พิราม	พิษณุโลก	9.17	2.99	2.79	2.74	2.88	2.89
				476	266	240	233	251	253
N.7A	น่าน	บางมูล นาก	พิจิตร	10.78	4.14	4.03	3.97	3.85	3.95
				1,152	310	301	296	287	295



สถานีสะพานพระแม่ย่า อ.เมือง จ.สุโขทัย  
(ลุ่มน้ำยม)



สถานีสะพานท่าเสา อ.เมือง จ.อุดรดิตถ์  
(ลุ่มน้ำน่าน)

ปริมาณน้ำในลำน้ำในพื้นที่ลุ่มน้ำยมและน่าน

### 4) สรุป

- สถานการณ์น้ำในลุ่มน้ำยมอยู่ในภาวะปกติ (ระดับน้ำต่ำกว่าระดับตลิ่งต่ำสุด) ระดับน้ำในลำน้ำส่วนใหญ่มีแนวโน้มทรงตัว

- สถานการณ์น้ำในลุ่มน้ำน่านอยู่ในภาวะปกติ (ระดับน้ำต่ำกว่าระดับตลิ่งต่ำสุด) ระดับน้ำในลำน้ำส่วนใหญ่มีแนวโน้มทรงตัว