

รายงานสถานการณ์น้ำลุ่มน้ำยมและน่าน

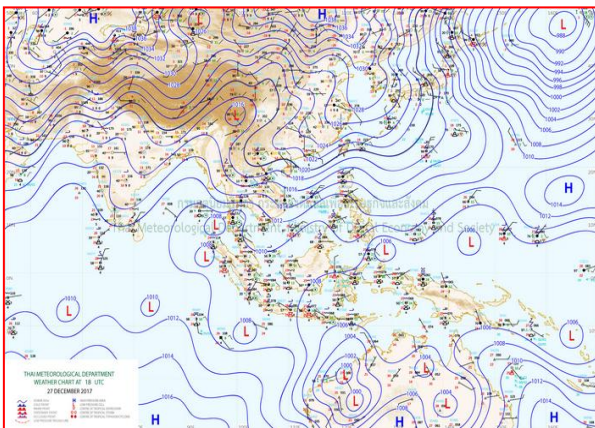
วันที่ 28 ธันวาคม 2560

1) สภาพภูมิอากาศ

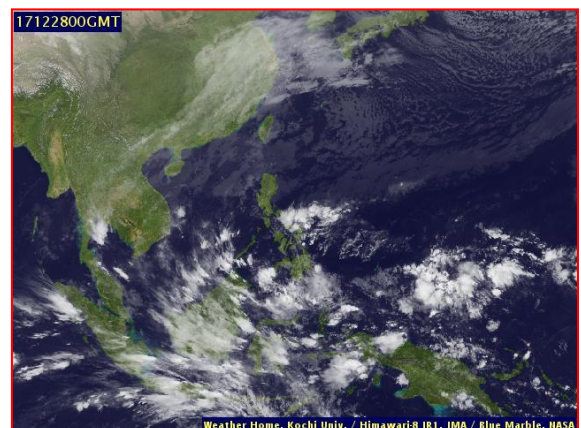
ลักษณะอากาศทั่วไป (ที่มา: กรมอุตุนิยมวิทยา)

พยากรณ์อากาศ 24 ชั่วโมงข้างหน้า ประเทศไทยตอนบนยังคงมีอากาศหนาวเย็นอย่างต่อเนื่อง และมีฝนเกิดขึ้นได้ในทุกภาคของประเทศ ขอให้ประชาชนดูแลสุขภาพเนื่องจากอากาศที่เปลี่ยนแปลง และเกษตรกรระวังความเสียหายจากผลผลิตทางการเกษตร ฝนที่เกิดขึ้นในระยะนี้เริ่มลดน้อยลง ยกเว้นบริเวณภาคเหนือที่ยังคงมีฝนต่อไปอีก 1 วัน สำหรับภาคใต้มีฝนตกหนักบางแห่งบริเวณจังหวัดชุมพร สุราษฎร์ธานี และ นครศรีธรรมราช ขอให้ประชาชนบริเวณดังกล่าวระวังอันตรายจากสภาวะฝนตกหนักไว้ด้วย ส่วนบริเวณอ่าวไทยมีคลื่นสูง 2-3 เมตร ขอให้ชาวเรือเดินเรือด้วยความระมัดระวัง และเรือเล็กควรงดออกจากฝั่ง

อากาศเย็นถึงหนาว โดยมีฝนฟ้าคะนอง ร้อยละ 60 ของพื้นที่ และมีฝนตกหนักบางแห่ง บริเวณจังหวัด เชียงใหม่ เชียงราย และพะเยา อุณหภูมิต่ำสุด 15-18 องศาเซลเซียส อุณหภูมิสูงสุด 20-25 องศาเซลเซียส บริเวณยอดดอยมีอากาศหนาวจัด อุณหภูมิต่ำสุด 3-10 องศาเซลเซียส ผลคาดการณ์ปริมาณน้ำฝนล่วงหน้า 1-7 วัน ในช่วงวันที่ 27-31 ธ.ค. อากาศเย็นถึงหนาว กับมีหมอกในตอนเช้า โดยในช่วงวันที่ 27 - 28 ธ.ค. มีฝนฟ้าคะนองร้อยละ 30-60 ของพื้นที่ และมีฝนตกหนักบางแห่ง ส่วนมากทางตอนบนของภาค อุณหภูมิต่ำสุด 15-21 องศาเซลเซียส อุณหภูมิสูงสุด 24-31 องศาเซลเซียส บริเวณยอดดอยมีอากาศหนาว อุณหภูมิต่ำสุด 3-10 องศาเซลเซียส ลมตะวันออกเฉียงเหนือ ความเร็ว 15-30 กม./ชม. ส่วนในช่วงวันที่ 1 - 2 ม.ค. 61 อากาศเย็นถึงหนาว อุณหภูมิจะลดลง 2-3 องศาเซลเซียส อุณหภูมิต่ำสุด 12-18 องศาเซลเซียส อุณหภูมิสูงสุด 23-29 องศาเซลเซียส บริเวณยอดดอยมีอากาศหนาวถึงหนาวจัด อุณหภูมิต่ำสุด 1-7 องศาเซลเซียส กับมีน้ำค้างแข็งบางพื้นที่



แผนที่อากาศ วันที่ 28 ธ.ค. 2560 เวลา 07.00 น.



ภาพถ่ายจากดาวเทียม วันที่ 28 ธ.ค. 2560

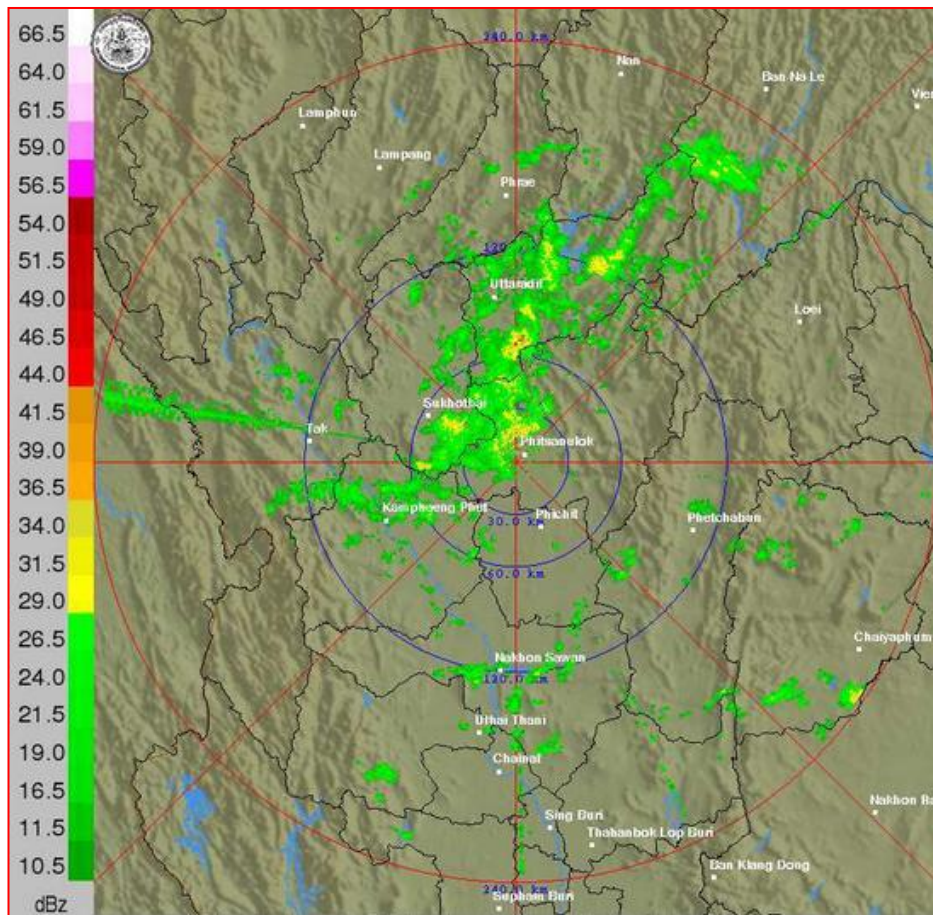
2) สถานการณ์ฝน

จากข้อมูลสถานการณ์ฝนในพื้นที่ลุ่มน้ำยมและน่านของวันที่ 28 ธันวาคม 2560 จากกรมทรัพยากรน้ำ กรมอุตุนิยมวิทยา กรมชลประทาน และสถาบันสารสนเทศทรัพยากรน้ำและการเกษตร (องค์การมหาชน) พบว่า มีฝนตกหนักมากในบริเวณพื้นที่ จ.แพร่ จ.น่าน จ.อุดรดิตถ์ จ.สุโขทัย จ.พิษณุโลก มีปริมาณฝน 6.8 – 80.0 มม.

ข้อมูลสถานการณ์ฝนในพื้นที่ลุ่มน้ำยมและน่าน ณ วันที่ 28 ธันวาคม 2560 เวลา 07.00 น.

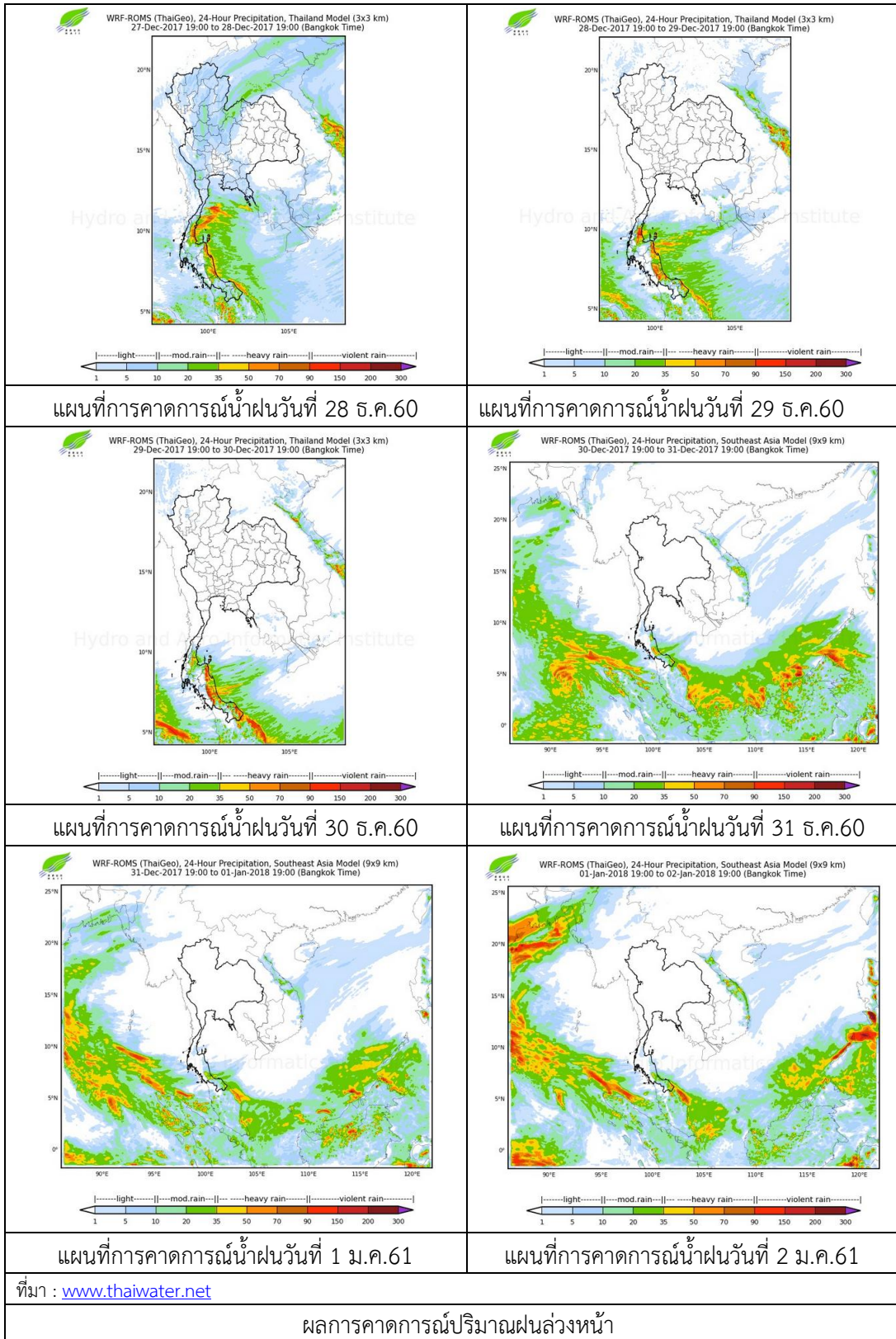
ลำดับ	สถานี	28 ธ.ค. 2560
1	อ.เมือง จ.แพร่	6.8
2	อ.เวียงสา จ.น่าน	23.0
3	อ.แม่จริม จ.น่าน	80.0
4	อ.ทุ่งช้าง จ.น่าน	51.9
5	อ.เมือง จ.อุตรดิตถ์	13.8
6	อ.ศรีสำโรง จ.สุโขทัย	20.4
7	อ.บางระกำ จ.พิษณุโลก	12.0
8	อ.ชาติตระการ จ.พิษณุโลก	23.6

หมายเหตุ “ฝน” คือ ฝนวัดปริมาณไม่ได้ (ต่ำกว่า 0.1 มิลลิเมตร)



ภาพเรดาร์ตรวจอากาศ “พิษณุโลก” ณ วันที่ 28 ธันวาคม 2560 (ที่มา : กรมอุตุนิยมวิทยา)

สถานการณ์น้ำฝน



3) ข้อมูลปริมาณน้ำในลำน้ำ

ปัจจุบันสถานการณ์น้ำในลำน้ำยมอยู่ในภาวะปกติ ระดับน้ำในลำน้ำส่วนใหญ่มีแนวโน้มทรงตัว และสถานการณ์น้ำในลำน้ำน่านอยู่ในภาวะปกติ ระดับน้ำในลำน้ำส่วนใหญ่มีแนวโน้มเพิ่มขึ้น

สถานการณ์น้ำท่า (24 – 28 ธ.ค. 2560 ที่มา: กรมชลประทาน)

สถานี	แม่ข่าย	อำเภอ	จังหวัด	ระดับตลิ่ง	อาทิตย์	จันทร์	อังคาร	พุธ	พฤหัสบดี
				ปริมาณน้ำ (ลบ.ม./วิ.)	24 ธ.ค.	25 ธ.ค.	26 ธ.ค.	27 ธ.ค.	28 ธ.ค.
Y.14	ยม	ศรีสะเกษ ลือ	สุโขทัย	12.00	1.10	1.10	1.10	1.10	1.10
				2,319	11	11	11	11	11
Y.16	ยม	บางระกำ	พิษณุโลก	7.00	2.82	2.80	2.78	***	1.75
				***	***	***	***	***	***
Y.5	ยม	โพทะเล	พิจิตร	8.25	3.48	3.55	3.59	3.60	3.59
				652	41	44	45	46	45
N.60	น่าน	ตรอน	อุตรดิตถ์	9.70	2.91	2.40	2.76	2.58	3.23
				2,055	375	310	355	332	418
N.27A	น่าน	พรหม พิราม	พิษณุโลก	9.17	2.79	2.74	2.88	2.89	3.22
				476	240	233	251	253	299
N.7A	น่าน	บางมูล นาก	พิจิตร	10.78	4.03	3.97	3.85	3.95	4.23
				1,152	301	296	287	295	317



สถานีสะพานพระแม่ย่า อ.เมือง จ.สุโขทัย
(ลุ่มน้ำยม)



สถานีสะพานท่าเสา อ.เมือง จ.อุตรดิตถ์
(ลุ่มน้ำน่าน)

ปริมาณน้ำในลำน้ำในพื้นที่ลุ่มน้ำยมและน่าน

4) สรุป

- สถานการณ์น้ำในลุ่มน้ำยมอยู่ในภาวะปกติ (ระดับน้ำต่ำกว่าระดับตลิ่งต่ำสุด) ระดับน้ำในลำน้ำส่วนใหญ่มีแนวโน้มทรงตัว

- สถานการณ์น้ำในลุ่มน้ำน่านอยู่ในภาวะปกติ (ระดับน้ำต่ำกว่าระดับตลิ่งต่ำสุด) ระดับน้ำในลำน้ำส่วนใหญ่มีแนวโน้มเพิ่มขึ้น