



รายงานการเฝ้าระวังติดตามสถานการณ์น้ำ ๒๔ ชั่วโมง

ศูนย์ป้องกันวิกฤติน้ำ กรมทรัพยากรน้ำ กระทรวงทรัพยากรธรรมชาติและสิ่งแวดล้อม
โทรศัพท์ ๐ ๒๒๙๘ ๖๖๓๑ โทรสาร ๐ ๒๒๙๘ ๖๖๒๙ <http://www.dwr.go.th>

รายงานฉบับที่ ๒๕๘/๒๕๕๙

เวลา ๑๕.๐๐ น.

วันที่ ๑๒ พฤษภาคม ๒๕๕๙

เรื่อง รายงานการเฝ้าระวังติดตามสถานการณ์น้ำ ๒๔ ชั่วโมง

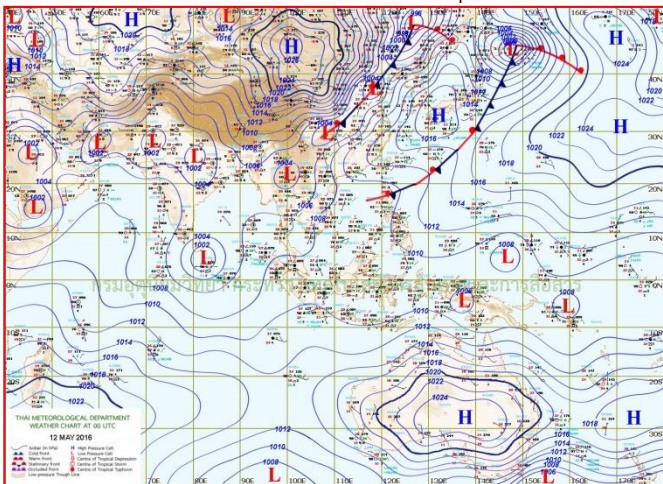
เรียน รมว.ทส. เลขาธิการ รมว.ทส. ปทท.ทส. รอง ปทท.ทส. อทท. รอง อทท. และหน่วยงานที่เกี่ยวข้อง

กรมทรัพยากรน้ำขอรายงานการเฝ้าระวังและติดตามสถานการณ์น้ำ ประจำวันที่ ๑๒ พฤษภาคม ๒๕๕๙ ดังนี้

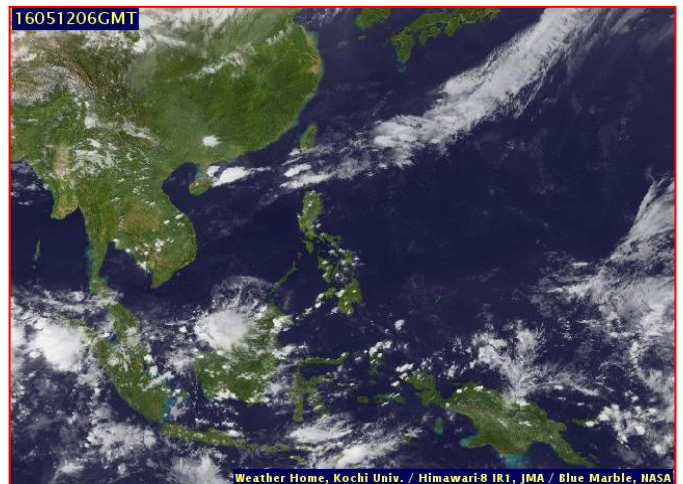
๑. สภาวะอากาศ ณ เวลา ๑๒.๐๐ น. (ที่มา : กรมอุตุนิยมวิทยา)

บริเวณประเทศไทยมีอากาศร้อนถึงอากาศร้อนจัดโดยทั่วไป โดยมีฝนฟ้าคะนอง และลมกระโชกแรงบางพื้นที่ ในบริเวณจังหวัดเชียงใหม่ เชียงราย น่าน แพร่ อุตรดิตถ์ พิษณุโลก เพชรบูรณ์ เลย หนองบัวลำภู อุดรธานี หนองคาย บึงกาฬ สกลนคร นครพนม มุกดาหาร นครราชสีมา และชัยภูมิ ขอให้ประชาชนในบริเวณดังกล่าวระวังอันตรายจากพายุลมแรงที่จะเกิดขึ้น รวมถึงอยู่ห่างจากต้นไม้ใหญ่ ป้ายโฆษณา และสิ่งก่อสร้างที่ไม่แข็งแรงไว้ด้วย

ลักษณะสำคัญทางอุตุนิยมวิทยา ความกดอากาศต่ำเนื่องจากความร้อนปกคลุมประเทศไทยตอนบน กัมม็มีแนวลมพัดสอของลมใต้และลมตะวันออกเฉียงใต้พัดปกคลุมภาคตะวันออกเฉียงเหนือ ภาคตะวันออก และภาคกลาง

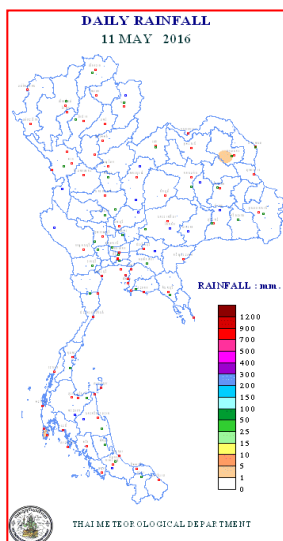


แผนที่อากาศ วันที่ ๑๒ พ.ค. ๒๕๕๙ เวลา ๐๗.๐๐ น.



ภาพถ่ายจากดาวเทียม วันที่ ๑๒ พ.ค. ๒๕๕๙ เวลา ๑๓.๐๐ น.

๒. ปริมาณฝนสะสม ณ เวลา ๐๗.๐๐ น. (เมื่อวาน) - ๐๗.๐๐ น. (วันนี้) (ที่มา : กรมอุตุนิยมวิทยา)

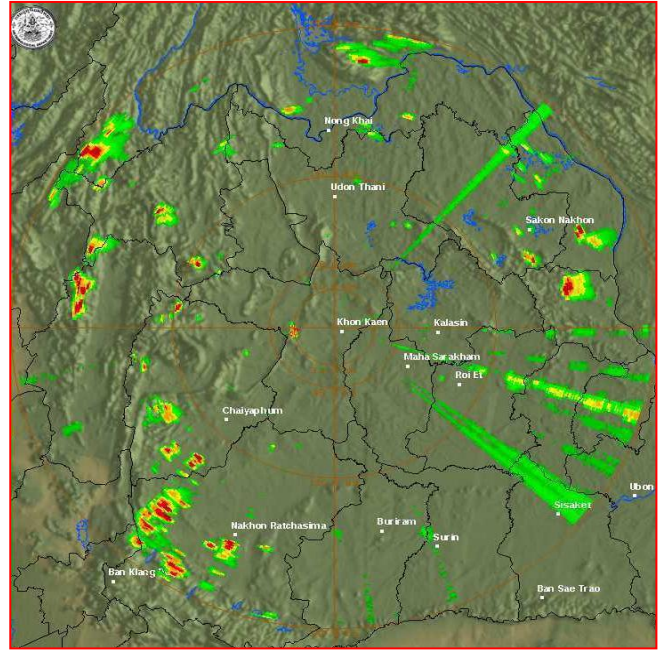


จุดตรวจวัด	ปริมาณฝน (มม.)
จ.ภูเก็ต	๓.๒
จ.น่าน (ทุ่งช้าง)	๒.๓
จ.สกลนคร (สภข.)	๑.๕
จ.เพชรบูรณ์	๐.๒

๓. เรดาร์ตรวจอากาศ ณ วันที่ ๑๒ พฤษภาคม ๒๕๕๙ (ที่มา: กรมอุตุนิยมวิทยา)



สถานีสุวรรณภูมิ เวลา ๑๓.๓๐ น.



สถานีขอนแก่น เวลา ๑๓.๓๐ น.

จากเรดาร์ตรวจอากาศจะพบว่า มีกลุ่มเมฆฝนกระจายบริเวณภาคกลาง ภาคตะวันออก และภาคตะวันออกเฉียงเหนือ

๔. สถานการณ์น้ำในอ่างเก็บน้ำขนาดใหญ่ ณ วันที่ ๑๒ พฤษภาคม ๒๕๕๙ (ที่มา: กรมชลประทาน)

สภาพน้ำในอ่างเก็บน้ำขนาดใหญ่ ปริมาณน้ำในอ่างฯ ๓๑,๗๔๐ ล้าน ลบ.ม. คิดเป็นร้อยละ ๔๕ (ปริมาณน้ำใช้การได้ ๘,๒๘๓ ล้าน ลบ.ม. คิดเป็นร้อยละ ๑๘) ปริมาณน้ำในอ่างฯ เทียบกับปี ๒๕๕๘ (๓๕,๕๘๓ ล้าน ลบ.ม. คิดเป็นร้อยละ ๕๑) น้อยกว่าปี ๒๕๕๘ จำนวน ๓,๘๔๓ ล้าน ลบ.ม. ปริมาณน้ำไหลลงอ่างฯ จำนวน ๑๒.๕๒ ล้าน ลบ.ม. ปริมาณน้ำระบายจำนวน ๕๔.๙๓ ล้าน ลบ.ม. สามารถรับน้ำได้อีก ๓๘,๖๗๘ ล้าน ลบ.ม. ในช่วงฤดูแล้งตั้งแต่ ๑ พฤศจิกายน ๒๕๕๘ ถึงปัจจุบัน ปริมาณน้ำไหลลงอ่างฯสะสม จำนวน ๓,๘๖๑ ล้าน ลบ.ม. ปริมาณน้ำระบายสะสม จำนวน ๑๐,๙๑๓ ล้าน ลบ.ม.

อ่างเก็บน้ำ	ปริมาณน้ำในอ่าง		ปริมาณน้ำใช้การได้		ปริมาณน้ำไหลลงอ่าง		ปริมาณน้ำระบาย		ปริมาณน้ำรับได้อีก (ล้าน ม. ^๓) (ความจุที่ รนส.- ปริมาณน้ำปัจจุบัน)
	ปริมาณ (ล้าน ม. ^๓)	% น้ำเก็บกัก	ปริมาณ (ล้าน ม. ^๓)	% น้ำใช้การ	วันนี้ (ล้าน ม. ^๓)	เมื่อวาน (ล้าน ม. ^๓)	วันนี้ (ล้าน ม. ^๓)	เมื่อวาน (ล้าน ม. ^๓)	
๑.ภูมิพล	๔,๑๓๐	๓๑	๓๓๐	๓	๐.๐๐	๐.๐๐	๕.๐๐	๕.๐๐	๙,๓๓๒
๒.สิริกิติ์	๓,๖๖๘	๓๙	๘๑๘	๑๒	๓.๔๐	๓.๔๒	๑๐.๐๘	๑๐.๑๑	๖,๙๗๒
๓.จุฬาภรณ์	๕๕	๓๔	๑๘	๑๔	๐.๐๙	๐.๑๔	๐.๒๐	๐.๐๐	๑๕๒
๔.อุบลรัตน์	๕๓๑	๒๒	-๕๐	-๓	๐.๐๘	๐.๐๘	๐.๕๐	๐.๕๐	๑,๙๐๐
๕.ลำปาว	๓๑๙	๑๖	๒๑๙	๑๒	๐.๔๙	๐.๐๐	๐.๕๓	๐.๗๗	๒,๑๓๑
๖.สิรินธร	๙๒๕	๔๗	๙๓	๘	๐.๗๗	๐.๐๐	๐.๐๐	๐.๐๐	๑,๐๔๑
๗.ป่าสักชลสิทธิ์	๒๔๐	๒๕	๒๓๗	๒๕	๑.๘๐	๐.๙๓	๒.๒๒	๒.๒๓	๗๒๐
๘.ศรีนครินทร์	๑๑,๘๐๑	๖๗	๑,๕๓๖	๒๑	๐.๕๖	๐.๐๐	๙.๙๙	๙.๙๙	๗,๐๔๙
๙.วีรลพการณ	๓,๗๙๘	๔๓	๗๘๖	๑๓	๐.๐๐	๐.๐๐	๑๐.๑๓	๑๐.๐๘	๗,๒๐๒
๑๐.ขุนด่านปราการชล	๖๓	๒๘	๕๘	๒๖	๐.๐๑	๐.๐๑	๐.๑๔	๐.๑๔	๑๖๓
๑๑.รัชชประภา	๔,๐๒๓	๗๑	๒,๖๗๒	๖๒	๒.๐๙	๑.๒๕	๔.๕๘	๖.๖๘	๒,๕๙๗
๑๒.บางยาง	๗๑๕	๔๙	๔๓๙	๓๗	๑.๘๙	๐.๘๑	๕.๐๒	๔.๖๗	๙๕๙

๕. สถานการณ์น้ำในประเทศ ณ วันที่ ๘ - ๑๒ พฤษภาคม ๒๕๕๙ (ที่มา: กรมชลประทาน)

สถานี	แม่น้ำ	อำเภอ	จังหวัด	ระดับ ตลิ่ง (ม.รทก.)	ระดับน้ำ (ม.รทก.)					แนวโน้ม
					อาทิตย์	จันทร์	อังคาร	พุธ	พฤหัสบดี	
					๘ พ.ค.	๙ พ.ค.	๑๐ พ.ค.	๑๑ พ.ค.	๑๒ พ.ค.	
P.๑	ปิง	เมือง	เชียงใหม่	๓.๗๐	๑.๕๙	๑.๐๔	๐.๙๕	๐.๙๔	๐.๘๑	ลดลง
W.๑C	วัง	เมือง	ลำปาง	๕.๒๐	-๐.๕๙	-๐.๖๕	-๐.๖๖	-๐.๖๓	-๐.๗๗	ลดลง
Y.๔	ยม	เมือง	สุโขทัย	๗.๔๕	-๐.๕๗	-๐.๕๗	-๐.๕๗	-๐.๕๗	-๐.๕๗	ทรงตัว
N.๖๗	น่าน	ชุมแสง	นครสวรรค์	๒๘.๓๐	๑๘.๗๙	๑๘.๘๐	๑๘.๘๓	๑๘.๗๕	๑๘.๗๖	เพิ่มขึ้น
C.๑๓	เจ้าพระยา	สรรพยา	ชัยนาท	๑๖.๓๔	๑๔.๐๗	๑๔.๑๐	๑๔.๑๓	๑๔.๑๕	๑๔.๑๕	ทรงตัว
M.๖A	มูล	สตึก	บุรีรัมย์	๕.๔๐	๐.๓๓	๐.๓๕	๐.๓๔	๐.๓๔	๐.๓๔	ทรงตัว
M.๗	มูล	เมือง	อุบลราชธานี	๗.๐๐	๒.๑๓	๒.๑๕	๒.๑๔	๒.๑๒	๒.๐๖	ลดลง
M.๑๙๑	ลำตะคอง	เมือง	นครราชสีมา	๓.๐๐	๐.๗๒	๐.๗๓	๐.๖๙	๐.๖๗	๐.๖๕	ลดลง
M.๑๕๙	ลำชี	จอมพระ	สุรินทร์	๑๑.๓๐	๑.๕๒	๑.๕๒	๑.๕๐	๑.๔๙	๑.๔๙	ทรงตัว
M.๙๕	ลำเสียวใหญ่	สุวรรณภูมิ	ร้อยเอ็ด	๓.๒๐	๑.๑๒	๑.๑๑	๑.๐๙	๑.๐๘	๑.๐๗	ลดลง
X.๖๔	คลองท่าแซะ	ท่าแซะ	ชุมพร	๑๗.๑๓	๗.๖๐	๗.๖๐	๗.๖๐	๗.๖๐	๗.๖๐	ทรงตัว
X.๑๔๙	คลองกลาย	นบพิตำ	นครศรีธรรมราช	๓๓.๙๖	๒๘.๘๒	๒๘.๘๒	๒๘.๘๑	๒๘.๘๑	๒๘.๘๐	ลดลง
X.๒๗๔	แม่น้ำโก-ลก	แว้ง	นราธิวาส	๒๒.๔๐	๑๘.๓๒	๑๘.๓๑	๑๘.๓๑	๑๘.๓๐	๑๘.๓๐	ทรงตัว
X.๓๗A	แม่น้ำตาปี	พระแสง	สุราษฎร์ธานี	๑๐.๗๖	๔.๕๘	๔.๖๐	๔.๕๗	๔.๖๒	***	***

*** ยังไม่ได้รับรายงาน

๖. สถานการณ์น้ำในพื้นที่ลุ่มน้ำโขง ณ วันที่ ๘ พฤษภาคม ๒๕๕๙ (ที่มา: MRC : Mekong River Commission)

สถานี	ระดับตลิ่ง (เมตร)	ระดับน้ำ (เมตร)	ต่ำกว่าระดับตลิ่ง (เมตร)	แนวโน้ม
อ.เชียงแสน จ.เชียงราย	๑๒.๘๐	๒.๔๘	๑๐.๓๒	ลดลง
อ.เชียงคาน จ.เลย	๑๖.๐๐	๔.๘๓	๑๑.๑๗	ลดลง
อ.เมือง จ.หนองคาย	๑๒.๒๐	๒.๒๒	๙.๙๘	เพิ่มขึ้น
อ.เมือง จ.นครพนม	๑๒.๕๐	๑.๗๐	๑๐.๘๐	เพิ่มขึ้น
อ.เมือง จ.มุกดาหาร	๑๒.๐๐	๒.๐๕	๙.๙๕	ทรงตัว
อ.โขงเจียม จ.อุบลราชธานี	๑๔.๕๐	๒.๓๒	๑๒.๑๘	เพิ่มขึ้น

๖. สถานการณ์เตือนภัย Early Warning ณ วันที่ ๑๒ พฤษภาคม ๒๕๕๙ (ที่มา: สำนักวิจัย พัฒนาและอุทกวิทยา กรมทรัพยากรน้ำ)

[เวลา ๐๘.๐๐ น. - ๑๕.๐๐ น. (วันนี้)]

การแจ้งเตือน	สถานี	การแจ้งเตือน
เตือนสีแดง (อพยพ)	-	-
เตือนสีเหลือง (เตือนภัย)	-	-
เตือนสีเขียว (เฝ้าระวัง)	-	-

*ได้รับข้อมูลจากทาง Social Media โดยโปรแกรม Line ศูนย์อุทกภัย ทน.

๗. เหตุการณ์วิกฤตน้ำปัจจุบัน ณ วันที่ ๑๒ พฤษภาคม ๒๕๕๙ [เวลา ๐๘.๐๐ น. - ๑๕.๐๐ น. (วันนี้)]

ไม่มีเหตุการณ์วิกฤตน้ำ

๘. สถานการณ์ภัยแล้ง ณ วันที่ ๑๒ พฤษภาคม ๒๕๕๙ (ที่มา : กรมป้องกันและบรรเทาสาธารณภัย)

จังหวัดที่ประกาศเขตการให้ความช่วยเหลือผู้ประสบภัยพิบัติกรณีฉุกเฉิน (ภัยแล้ง) ตามระเบียบกระทรวงการคลังว่าด้วยเงินอุดหนุนราชการเพื่อช่วยเหลือผู้ประสบภัยพิบัติกรณีฉุกเฉิน พ.ศ. ๒๕๕๖ จำนวน ๓๑ จังหวัด ๑๘๖ อำเภอ ๘๙๔ ตำบล ๗,๑๖๓ หมู่บ้าน ปัจจุบันยังคงเหลือมีการประกาศเขตฯ (ภัยแล้ง) จำนวน ๓๑ จังหวัด ๑๘๖ อำเภอ ๘๙๔ ตำบล ๗,๑๖๓ หมู่บ้าน

ที่	จังหวัด	อำเภอ	ตำบล	หมู่บ้าน	รายชื่ออำเภอที่ประกาศเขตภัยพิบัติฯ
๑. ด้านน้ำเพื่อการอุปโภค บริโภค จำนวน ๑๑ จังหวัด ๔๒ อำเภอ ๑๙๑ ตำบล ๑,๒๗๐ หมู่บ้าน					
๑	น่าน	๒	๙	๖๔	สองแคว เมืองน่าน
๒	พิจิตร	๒	๖	๔๓	บางมูลนากวังทรายพูน
๓	ลำพูน	๑	๗	๑๓	ลี้
๔	ตาก	๖	๓๒	๑๙๑	แม่ระมาด บ้านตาก สามเงา วังเจ้า เมืองตาก อุ้มผาง
๕	สุรินทร์	๕	๓๕	๓๑๗	จอมพระ เขาสินรินทร์ รัตนบุรี สำโรงทาบ ท่าตูม
๖	ชัยนาท	๔	๑๒	๑๒๑	มโนรมย์หนองมะโมง วัดสิงห์ เนินขาม
๗	สระบุรี	๑๑	๕๖	๒๖๐	มวกเหล็กวังม่วงเฉลิมพระเกียรติหนองแซงบ้านหมอเมืองฯเสาไห้ดอนพุดแก่งคอยพุทธรบาทหนองแค
๘	ชลบุรี	๑	๑	๗	เกาะสีชัง
๙	ตรัง	๖	๒๐	๑๕๕	วังวิเศษเมืองตรังย่านตาขาวรัษฎาสิเกาห้วยยอด
๑๐	ประจวบคีรีขันธ์	๒	๗	๗๕	เมืองฯหัวหิน
๑๑	พังงา	๒	๖	๒๔	เกาะยาวคุระบุรี
รวม		๔๒	๑๙๑	๑,๒๗๐	
๒. ด้านน้ำเพื่อการเกษตร จำนวน ๘ จังหวัด ๖๗ อำเภอ ๓๒๔ ตำบล ๒,๗๓๐ หมู่บ้าน					
๑๒	เชียงใหม่	๑๘	๖๘	๖๖๖	ดอยเต่าสันกำแพงแม่ริมแม่แตงจอมทองฮอดพร้าวดอยหล่อดอยสะเก็ดกัลยาณิวัฒนาเชียงดาวไชยปราการฝางอมก๋อยสะเมิงแม่แจ่มสันทรายแม่เมาะ
๑๓	พะเยา	๗	๓๙	๒๗๒	เมืองพะเยาดอกคำใต้แม่ใจจุนภูพานยาวเชียงคำปง
๑๔	สุโขทัย	๘	๔๐	๒๘๖	สวรรคโลกศรีนครศรีสำโรงศรีสัชนาลัยเมืองศรีมาศทุ่งเสลี่ยมบ้านด่านลานหอย
๑๕	นครพนม	๒	๖	๕๔	นาหว้าโพธิ์สวรรค์
๑๖	มหาสารคาม	๖	๔๑	๔๗๗	กันทรวิชัยโกสุมพิสัยชื่นชมเขียงยืนเมืองมหาสารคามยางสีสุราช
๑๗	บุรีรัมย์	๖	๒๒	๘๖	เมืองพลับพลาชัยห้วยราชกระสังคูเมืองนางรอง
๑๘	กาญจนบุรี	๑๐	๔๙	๓๙๙	ห้วยกระเจาท่าม่วงศรีสวัสดิ์เมืองด่านมะขามเตี้ยสังขละบุรีทองผาภูมิไทรโยคเลาขวัญหนองปรือ
๑๙	จันทบุรี	๑๐	๕๙	๔๙๐	มะขามโป่งน้ำร้อนสอยดาวแก่งหางแมวขลุงนายายอามเมืองจันทบุรีเขาชีมณูกฎท่าใหม่แหลมสิงห์
รวม		๖๗	๓๒๔	๒,๗๓๐	
๓. ด้านน้ำเพื่อการอุปโภค บริโภค และด้านน้ำเพื่อการเกษตร จำนวน ๑๒ จังหวัด ๗๗ อำเภอ ๓๗๙ ตำบล ๓,๑๖๓ หมู่บ้าน					
๒๐	อุดรดิตถ์	๘	๓๘	๓๑๓	เมืองอุดรดิตถ์ท่าปลาทองแสนขันตรอนพิชัยน้ำปาดลับแลบ้านโคก
๒๑	นครสวรรค์	๕	๙	๘๑	เมืองชุมแสงตากลีพยุหะคีรี
๒๒	นครราชสีมา	๑๑	๖๓	๖๗๕	ขามสะแกแสงคงบัวลายแก้มสนามนางโนนไทยด่านขุนทดโนนสูงเทพารักษ์พระทองคำบัวใหญ่สูงเนิน
๒๓	เพชรบุรี	๕	๑๗	๙๘	ชะอำแก่งกระจานบ้านลาดเขาย้อยท่ายาง
๒๔	ตราด	๗	๓๖	๒๔๙	เมืองตราดเขาสมิงแหลมงอบคลองใหญ่บ่อไร่เกาะกูดเกาะช้าง
๒๕	สตูล	๕	๑๕	๖๕	ละงูทุ่งหว้ามะนังเมืองควนโดน
๒๖	กระบี่	๔	๒๒	๑๔๔	คลองท่อมเกาะลันตาลำทับเมืองกระบี่

ที่	จังหวัด	อำเภอ	ตำบล	หมู่บ้าน	รายชื่ออำเภอที่ประกาศเขตภัยพิบัติฯ
๒๗	นครศรีธรรมราช	๑	๒	๒๘	เมืองนครศรีธรรมราช
๒๘	หนองบัวลำภู	๔	๓๑	๑๘๒	นากลาง เมืองหนองบัวลำภู นาวัง โนนสัง
๒๙	สุพรรณบุรี	๕	๔๕	๔๑๑	หนองหญ้าไซ สองพี่น้อง เมืองสุพรรณบุรี ด่านช้าง ดอนเจดีย์
๓๐	สระแก้ว	๖	๔๐	๔๘๕	โคกสูง วัฒนานคร ตาพระยา อรัญประเทศ วังน้ำเย็น เขาฉกรรจ์
๓๑	ขอนแก่น	๑๖	๖๑	๔๓๒	ข้าสูง เมือง แวงน้อย ภูผาม่าน บ้านฝาง เปือยน้อย โนนศิลา หนองเรือ พล แวงใหญ่ ภูเวียง บ้านแฮด น้ำพอง เวียงเก่า พระยืน หนองสองห้อง
รวม		๗๗	๓๗๙	๓,๑๖๓	
รวม ๓๑ จังหวัด		๑๘๖	๘๙๔	๗,๑๖๓	

๙. การคาดหมายลักษณะอากาศ ๗ วันข้างหน้า (ระหว่างวันที่ ๑๒ - ๑๘ พฤษภาคม ๒๕๕๙)

ในช่วงวันที่ ๑๒-๑๔ พ.ค. บริเวณประเทศไทยตอนบนจะมีอากาศร้อนโดยทั่วไปกับมีฟ้าหลัวในตอนกลางวัน และมีอากาศร้อนจัดบางพื้นที่ โดยมีพายุฝนฟ้าคะนอง กับมีลมกระโชกแรงและมีลูกเห็บตกบางแห่ง โดยเฉพาะบริเวณภาคเหนือ และภาคตะวันออกเฉียงเหนือ ในช่วงวันที่ ๑๕-๑๘ พ.ค. บริเวณประเทศไทยตอนบนจะมีฝนฟ้าคะนองเพิ่มมากขึ้น

จึงเรียนมาเพื่อโปรดทราบ

นายสุพจน์ โตวิจักษณ์ชัยกุล
อธิบดีกรมทรัพยากรน้ำ