

# รายงานสถานการณ์น้ำลุ่มน้ำทะเลสาบสงขลา

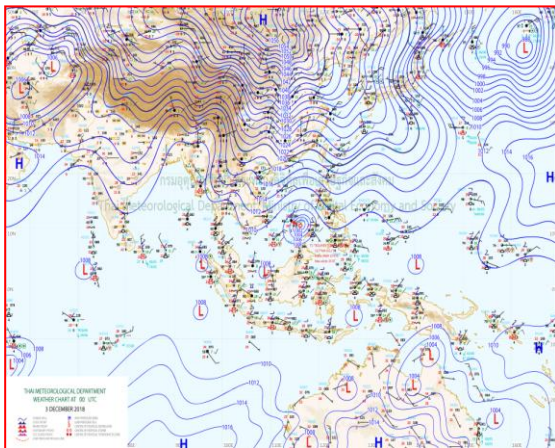
## วันที่ 3 มกราคม 2561

### 1) สภาพภูมิอากาศ

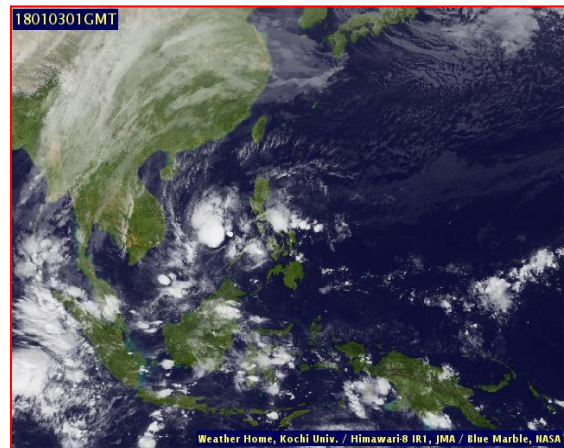
ลักษณะอากาศทั่วไป (ที่มา: กรมอุตุนิยมวิทยา)

พยากรณ์อากาศ 24 ชั่วโมงข้างหน้า ประเทศไทยตอนบนมีอากาศเย็น กับมีลมแรง โดยมีฝนเล็กน้อย บางแห่งบริเวณภาคเหนือตอนบน ขอให้ประชาชนดูแลสุขภาพเนื่องจากอากาศที่เปลี่ยนแปลงไว้ด้วย สำหรับ ภาคใต้มีฝนบางแห่งส่วนมากทางตอนล่างของภาค ส่วนบริเวณอ่าวไทยตอนล่างมีคลื่นสูง 2-3 เมตร ขอให้ ชาวเรือเดินเรือด้วยความระมัดระวัง และเรือเล็ก ควรงดออกจากฝั่งในระยะนี้

**สภาพอากาศภาคใต้ฝั่งตะวันออก** ตั้งแต่จังหวัดชุมพรขึ้นมา: อากาศเย็น ลมตะวันออกเฉียงเหนือ ความเร็ว 15-35 กม./ชม. ทะเลมีคลื่นสูง 1-2 เมตร บริเวณที่มีฝนฟ้าคะนองคลื่นสูงประมาณ 2 เมตร ตั้งแต่ จังหวัดสุราษฎร์ธานีลงไป: มีฝนฟ้าคะนอง ร้อยละ 30 ของพื้นที่ ส่วนมากบริเวณจังหวัดสงขลา ปัตตานี ยะลา และนราธิวาส ลมตะวันออกเฉียงเหนือ ความเร็ว 20-40 กม./ชม. ทะเลมีคลื่นสูง 2-3 เมตร อุณหภูมิต่ำสุด 20-24 องศาเซลเซียส อุณหภูมิสูงสุด 29-32 องศาเซลเซียส ผลคาดการณ์ปริมาณน้ำฝนล่วงหน้า 1-7 วัน ในช่วงวันที่ 2 - 3 ม.ค. 61 ฝนฟ้าคะนองร้อยละ 40-60 ของพื้นที่ และมีฝนตกหนักบางแห่ง ส่วนมากทาง ตอนล่างของภาค ส่วนในช่วงวันที่ 4 - 8 ม.ค. 61 ฝนฟ้าคะนองร้อยละ 30-40 ของพื้นที่



แผนที่อากาศ วันที่ 3 ม.ค. 2561 เวลา 07.00 น.



ภาพถ่ายจากดาวเทียม วันที่ 3 ม.ค. 2561

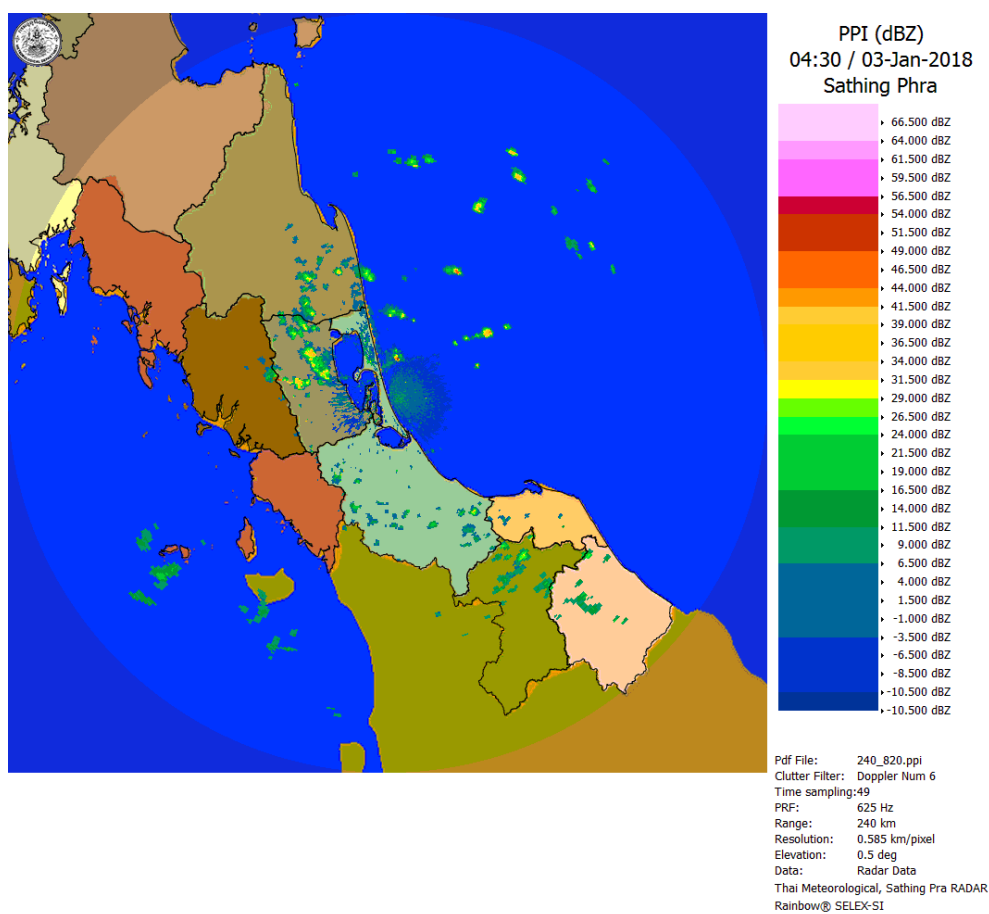
### 2) สถานการณ์ฝน

จากข้อมูลสถานการณ์ฝนในพื้นที่ลุ่มน้ำทะเลสาบสงขลาของวันที่ 3 มกราคม 2561 จากกรมทรัพยากรน้ำ กรมอุตุนิยมวิทยา กรมชลประทาน และสถาบันสารสนเทศทรัพยากรน้ำและการเกษตร (องค์การมหาชน) พบว่า มีฝนตกเล็กน้อยถึงปานกลาง บริเวณอำเภอป่าพะยอม กงหรา ศรีบรรพต บางแก้ว และอำเภอเมือง จังหวัดพัทลุง บริเวณอำเภอสะเดา นาทม่อม รัตภูมิ คลองหอยโข่ง และอำเภอหาดใหญ่ จังหวัดสงขลา ปริมาณ ฝน 0.4 – 11.5 มิลลิเมตร

ข้อมูลสถานการณ์ฝนในพื้นที่ลุ่มน้ำทะเลสาบสงขลา ณ วันที่ 3 มกราคม 2561 เวลา 07.00 น.

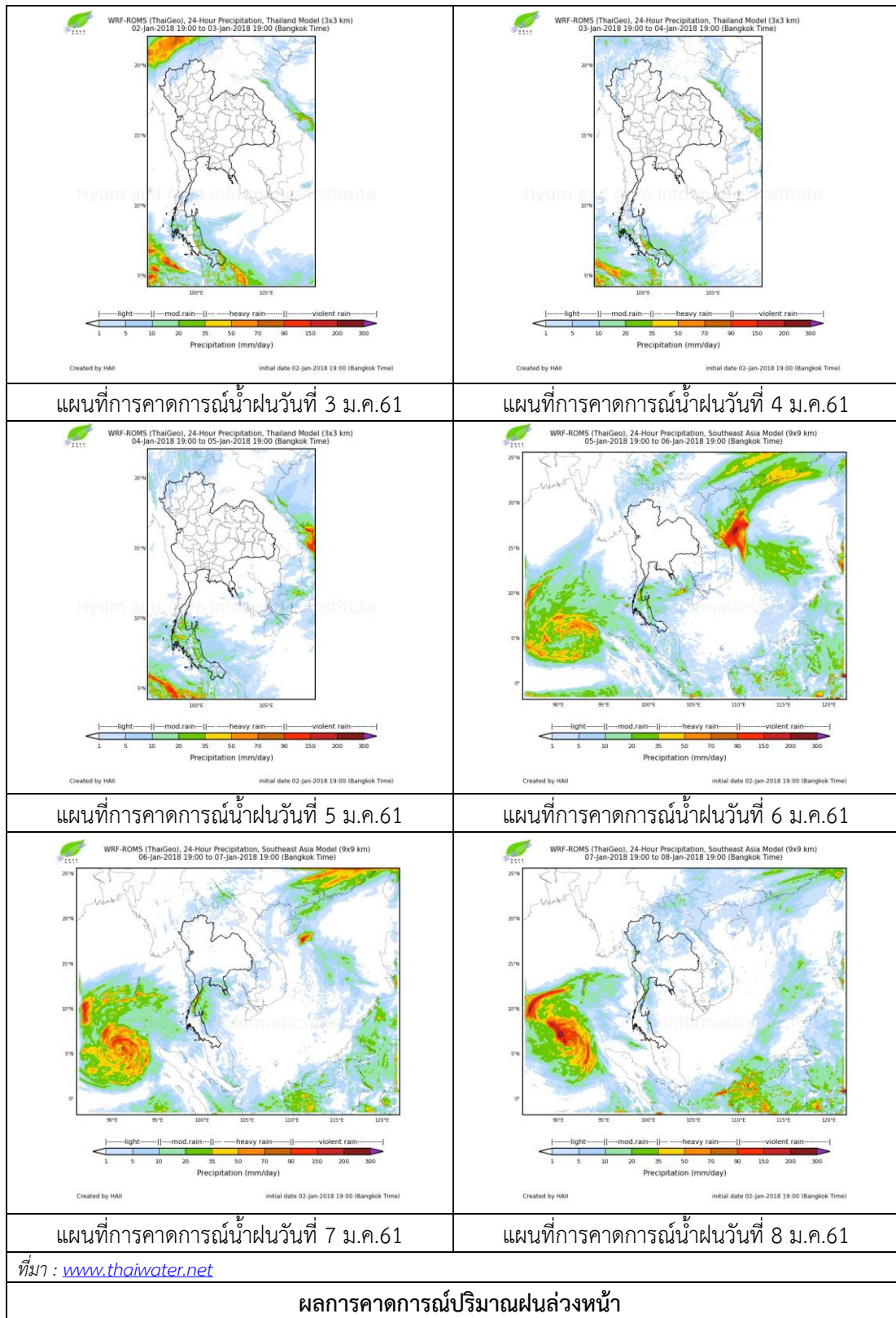
ลำดับ	สถานี	ปริมาณฝน (มม.)
1	ต.ป่าพะยอม อ.ป่าพะยอม จ.พัทลุง	1.2
2	ต.คลองเฉลิม อ.กงหรา จ.พัทลุง	4.6
3	ต.เขาย่า อ.ศรีบรรพต จ.พัทลุง	11.5
4	ต.นาปะขอ อ.บางแก้ว จ.พัทลุง	2.0
5	พัทลุง สกษ. ต.ลำปำ อ.เมือง จ.พัทลุง	3.6
6	ต.พังงา อ.สะเดา จ.สงขลา	0.5
7	ต.พิจิตร อ.นาหม่อม จ.สงขลา	0.6
8	ต.เขาพระ อ.รัตภูมิ จ.สงขลา	3.5
9	บ้านบางศาลา อ.คลองหอยโข่ง จ.สงขลา	0.5
10	คองหงส์ สกษ. ต.คองหงส์ อ.หาดใหญ่ จ.สงขลา	0.4

หมายเหตุ “ฝ” คือ ฝนวัดปริมาณไม่ได้ (ต่ำกว่า 0.1 มิลลิเมตร)



ภาพเรดาร์ตรวจอากาศ “สทิงพระ” ณ วันที่ 3 มกราคม 2561 (ที่มา : กรมอุตุนิยมวิทยา)

สถานการณ์น้ำฝน



3) ข้อมูลปริมาณน้ำในลำน้ำ

ลุ่มน้ำทะเลสาบสงขลา ปัจจุบันสถานการณ์น้ำในลำน้ำโดยทั่วไปอยู่ในภาวะปกติ (ระดับน้ำต่ำกว่าระดับตลิ่งต่ำสุด) สถานการณ์น้ำในลำน้ำส่วนใหญ่มีแนวโน้มลดลง/ทรงตัว

**สถานการณ์น้ำท่า** (30 ธ.ค. 2560 – 3 ม.ค. 2561 ที่มา : กรมชลประทาน)

สถานี	แม่น้ำ	อำเภอ	จังหวัด	ระดับน้ำ-ม.	เสาร์	อาทิตย์	จันทร์	อังคาร	พุธ
				ปริมาณน้ำ-ลบ.ม./วิ. (ระดับเดือนกัย)	30 ธ.ค.	31 ธ.ค.	1 ม.ค.	2 ม.ค.	3 ม.ค.
X.170	คลองลำ	ศรีนครินทร์	พัทลุง	25.20	21.23	20.93	20.89	20.84	20.79
				580.00	37.20	25.55	24.15	22.40	20.70
X.265	คลองน่วย	เมือง	พัทลุง	8.00	6.79	6.72	6.70	6.69	6.68
				7.00	*	*	*	*	*
X.174	คลอง หวะ	หาดใหญ่	สงขลา	8.88	4.75	4.72	4.67	4.66	4.65
				388.00	2.10	1.92	1.62	1.56	1.50
X.173A	คลองอู่ ตะเภา	สะเดา	สงขลา	15.90	11.49	11.64	11.32	11.15	11.05
				258.00	22.25	24.64	19.70	17.30	15.95
X.90	คลองอู่ ตะเภา	คลองหอย โข่ง	สงขลา	8.00	2.65	2.92	2.67	2.73	2.72
				580.00	22.00	32.80	22.80	25.20	24.80
X.44	คลองอู่ ตะเภา	หาดใหญ่	สงขลา	7.40	0.75	0.83	0.81	0.82	0.83
				582.00	16.50	18.90	18.30	18.60	18.90

หมายเหตุ \* หมายถึง ไม่มีข้อมูล

ข้อมูลระดับน้ำจากระบบตรวจวัดสภาพทางไกลอัตโนมัติลุ่มน้ำทะเลสาบสงขลา กรมทรัพยากรน้ำ ประจำวันที่ 3 มกราคม 2561

**ข้อมูลระดับน้ำ** (1 - 3 ม.ค. 2561 ที่มา : กรมทรัพยากรน้ำ)

สถานี	ตำบล	อำเภอ	จังหวัด	ระดับน้ำ วิกฤติ- ม.รทก.	จันทร์	อังคาร	พุธ	แนวโน้ม (เพิ่ม/ ลด)
					1 ม.ค.	2 ม.ค.	3 ม.ค.	
คลองอู่ตะเภาตอนบน	พังงา	สะเดา	สงขลา	18.60	12.89	12.81	12.76	ลดลง
คลองอู่ตะเภาตอนล่าง	หาดใหญ่	หาดใหญ่	สงขลา	7.24	0.86	0.88	0.88	ทรงตัว
คลองรัตภูมิ	กำแพงเพชร	รัตภูมิ	สงขลา	21.38	13.91	13.84	13.82	ลดลง
คลองตะโหมด(ท่าเขียด)	แม่ขรี	ตะโหมด	พัทลุง	26.52	22.49	22.50	22.49	ลดลง
คลองนาท่อม	ร่มเมือง	เมือง	พัทลุง	27.00	20.87	20.81	20.77	ลดลง
คลองท่าแนะ	เขาป่า	ศรีบรรพต	พัทลุง	36.53	34.71	34.20	34.20	ทรงตัว
ลำปำ	ลำปำ	เมือง	พัทลุง	0.74	-0.02	-0.03	-0.04	ลดลง

ปริมาณน้ำในลำน้ำของคลองต่างๆ ในพื้นที่ลุ่มน้ำทะเลสาบสงขลา วันที่ 3 มกราคม 2561

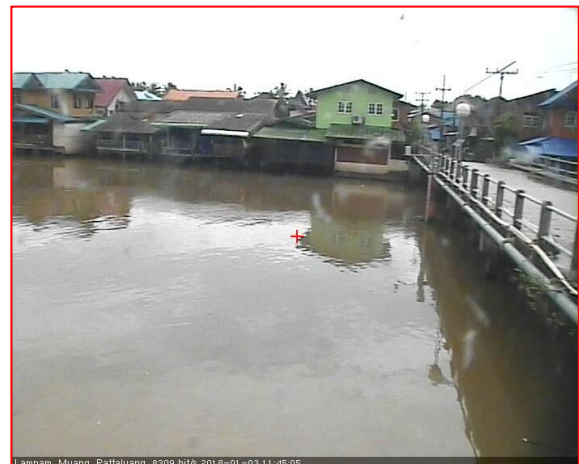
สถานีคลองอู่ตะเภาตอนล่าง - ต.หาดใหญ่ อ.หาดใหญ่ จ.สงขลา  
(ลุ่มน้ำทะเลสาบสงขลา)



สถานีคลองตะโหมด(ท่าเขียด) - ต.แม่ขรี อ.ตะโหมด จ.พัทลุง  
(ลุ่มน้ำทะเลสาบสงขลา)



สถานีลำป่า - ต.ลำป่า อ.เมือง จ.พัทลุง  
(ลุ่มน้ำทะเลสาบสงขลา)



#### 4) สรุป

สถานการณ์น้ำในลุ่มน้ำทะเลสาบสงขลาประจำวันวันที่ 3 มกราคม 2561 ปัจจุบันสถานการณ์น้ำในลำน้ำ โดยทั่วไปอยู่ในภาวะปกติ (ระดับน้ำต่ำกว่าระดับตลิ่งต่ำสุด) สถานการณ์น้ำในลำน้ำส่วนใหญ่มีแนวโน้มลดลง/ทรงตัว