

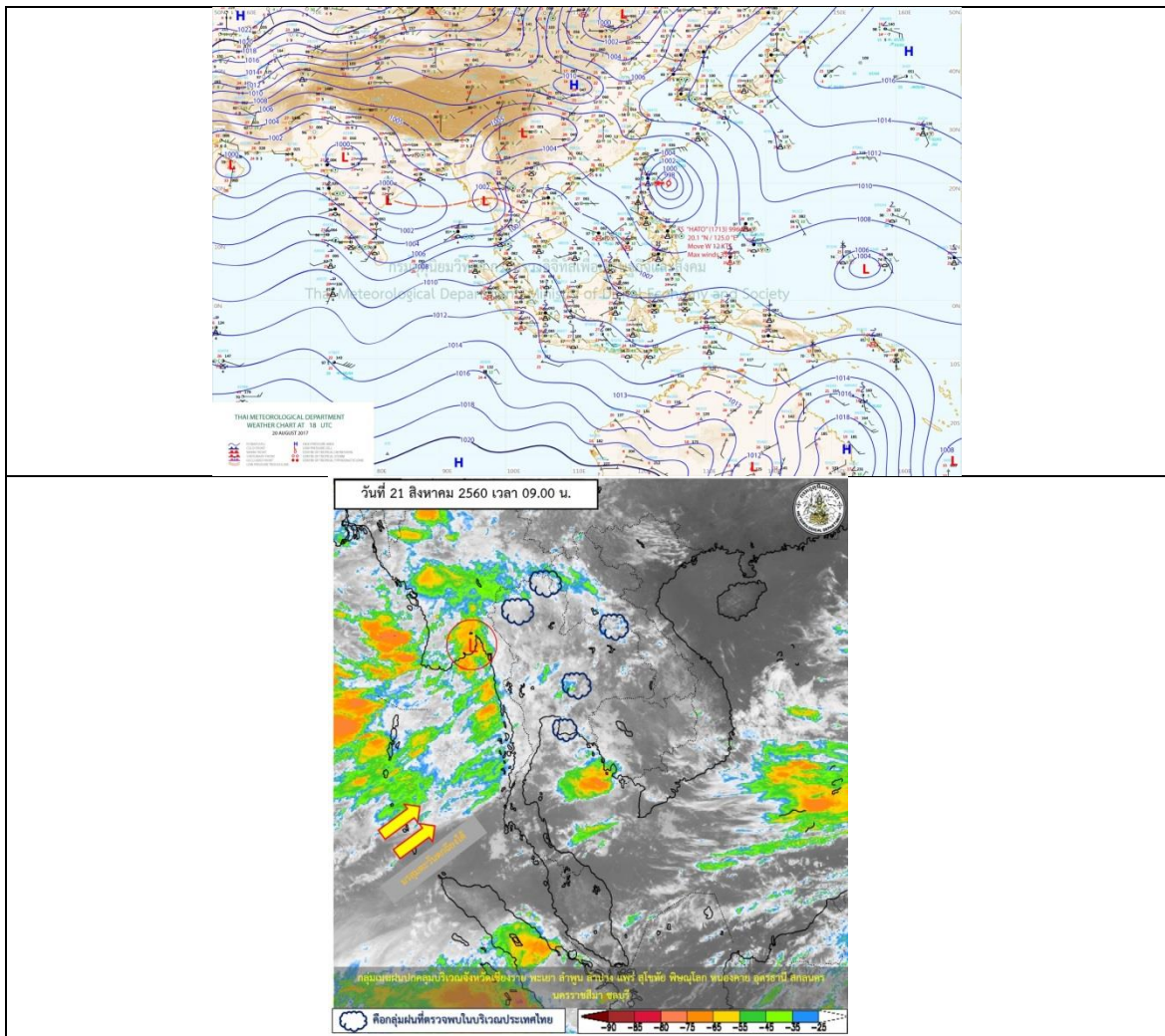
# รายงานสถานการณ์น้ำและคาดการณ์น้ำในพื้นที่ ลุ่มน้ำโขง-ซี-มูล วันที่ 21 สิงหาคม 2560

## 1. พยากรณ์อากาศ

ตารางที่ 1 พยากรณ์อากาศ วันที่ 21 ส.ค. 2560

ภาคตะวันออกเฉียงเหนือ	
-----------------------	--

ที่มา : [https://www.tmd.go.th/daily\\_forecast.php](https://www.tmd.go.th/daily_forecast.php)



รูปที่ 1 พยากรณ์อากาศ วันที่ 21 ส.ค. 2560



## 2. สรุประดับน้ำรายวัน

หมายเหตุ: แนวโน้มปริมาณจากระดับน้ำในแต่ละวันมีความผันผวนประมาณ 3 วัน

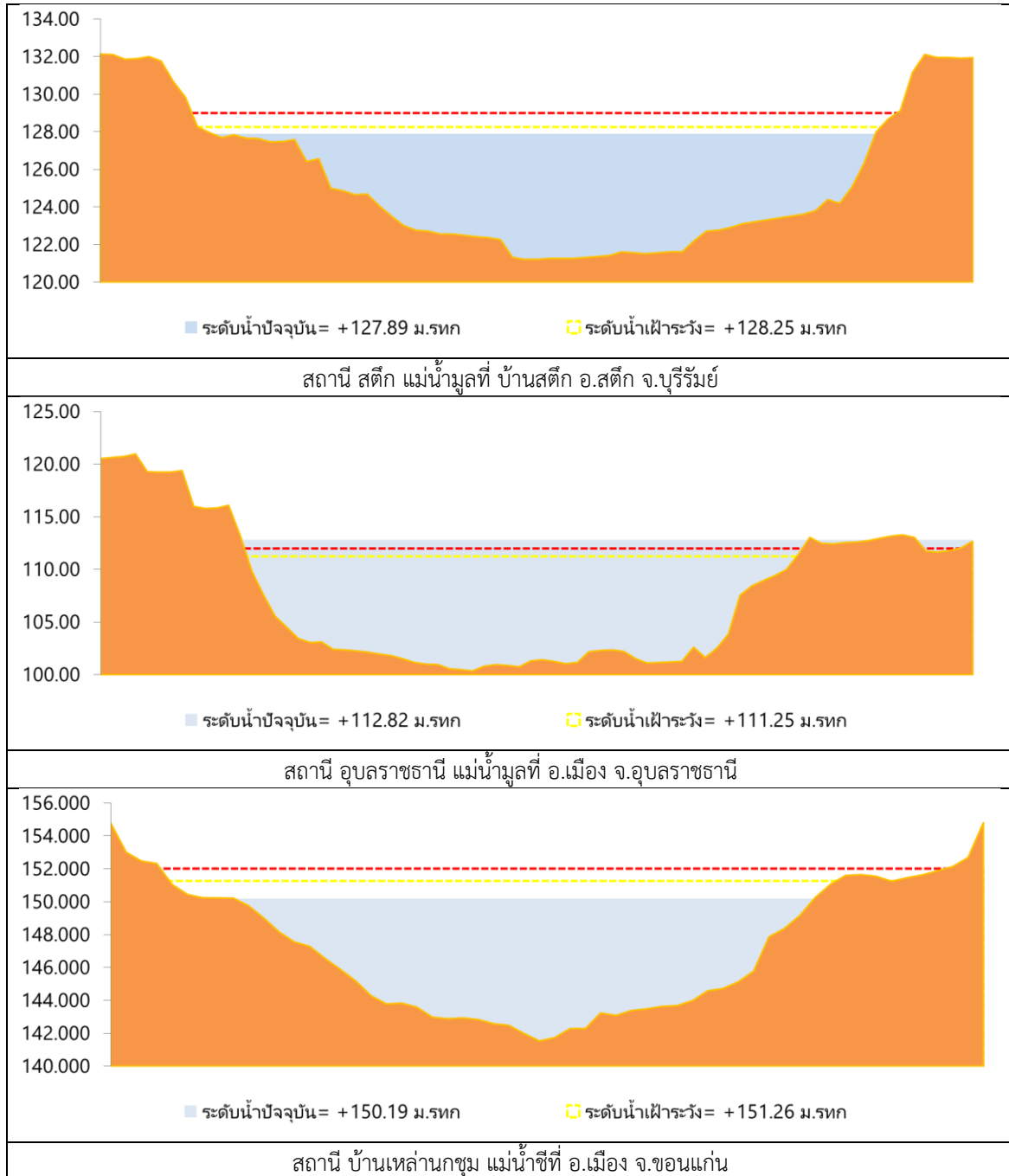
ลำดับที่	สถานี	พื้นที่	พื้นที่ลุ่มน้ำ (บาท)		ระดับน้ำรายวัน (บาท)										แนวโน้ม
			ค่า H	ค่า HH	21-ต.ค.-60	15-ต.ค.-60	16-ต.ค.-60	17-ต.ค.-60	18-ต.ค.-60	19-ต.ค.-60	20-ต.ค.-60	21-ต.ค.-60	22-ต.ค.-60	23-ต.ค.-60	
1	น้ำใจ	หนองพยอม	165.05	165.85	161.44	161.48	161.73	162.34	163.03	163.69	158.04	158.08	158.10	158.10	ลดลงจากเพิ่มขึ้น
2	น้ำใจ	บรพาม	142.46	145.38	139.56	139.63	140.36	139.18	139.42	139.73	134.65	134.63	134.64	134.64	ลดลงจากเพิ่มขึ้น
3	น้ำใจ	อ.เมืองจันทบุรี	146.59	147.34	140.86	140.88	141.06	141.58	141.64	141.44	140.35	140.39	140.43	140.43	ลดลงจากเพิ่มขึ้น
4	น้ำใจ	บ้านฉาง อ.เมืองจันทบุรี	137.65	138.40	138.69	138.79	138.46	138.40	138.37	138.39	138.39	138.28	138.21	138.21	ลดลง
5	น้ำใจ	บ้านฉาง อ.เมืองจันทบุรี	210.05	210.80	199.96	201.26	204.00	204.34	204.58	205.66	201.21	201.03	200.95	200.95	ลดลง
6	น้ำใจ	บ้านด้าย อ.พนา	143.06	143.81	142.56	142.11	142.09	142.15	142.26	142.38	140.42	140.34	140.28	140.28	ลดลง
7	น้ำใจ	อ.เมืองจันทบุรี	121.25	122.00	122.77	122.79	122.72	122.67	122.66	122.64	120.02	119.78	119.57	119.57	ลดลง
8	น้ำใจ	อ.เมืองจันทบุรี	151.26	152.01	149.48	149.49	149.60	149.71	149.90	150.19	149.92	149.91	149.94	149.94	ลดลงจากเพิ่มขึ้น
9	น้ำใจ	อ.เมืองจันทบุรี	130.99	131.74	132.61	132.59	132.62	132.63	132.69	132.73	129.08	128.98	129.07	129.07	ลดลงจากเพิ่มขึ้น
10	น้ำใจ	อ.เมืองจันทบุรี	148.95	149.70	147.23	147.06	147.40	147.82	148.00	148.32	146.95	147.07	147.16	147.16	ลดลงจากเพิ่มขึ้น
11	น้ำใจ	อ.เมืองจันทบุรี	128.25	129.00	128.62	128.32	128.14	128.03	127.92	127.89	129.28	129.31	129.26	129.26	เพิ่มขึ้นจากลดลง
12	น้ำใจ	อ.เมืองจันทบุรี	111.25	112.00	112.96	112.90	112.88	112.86	112.84	112.82	110.85	110.93	111.02	111.02	ลดลงจากเพิ่มขึ้น

หมายเหตุ: - H ระดับน้ำสูงสุดเป็นหน่วยเมตร

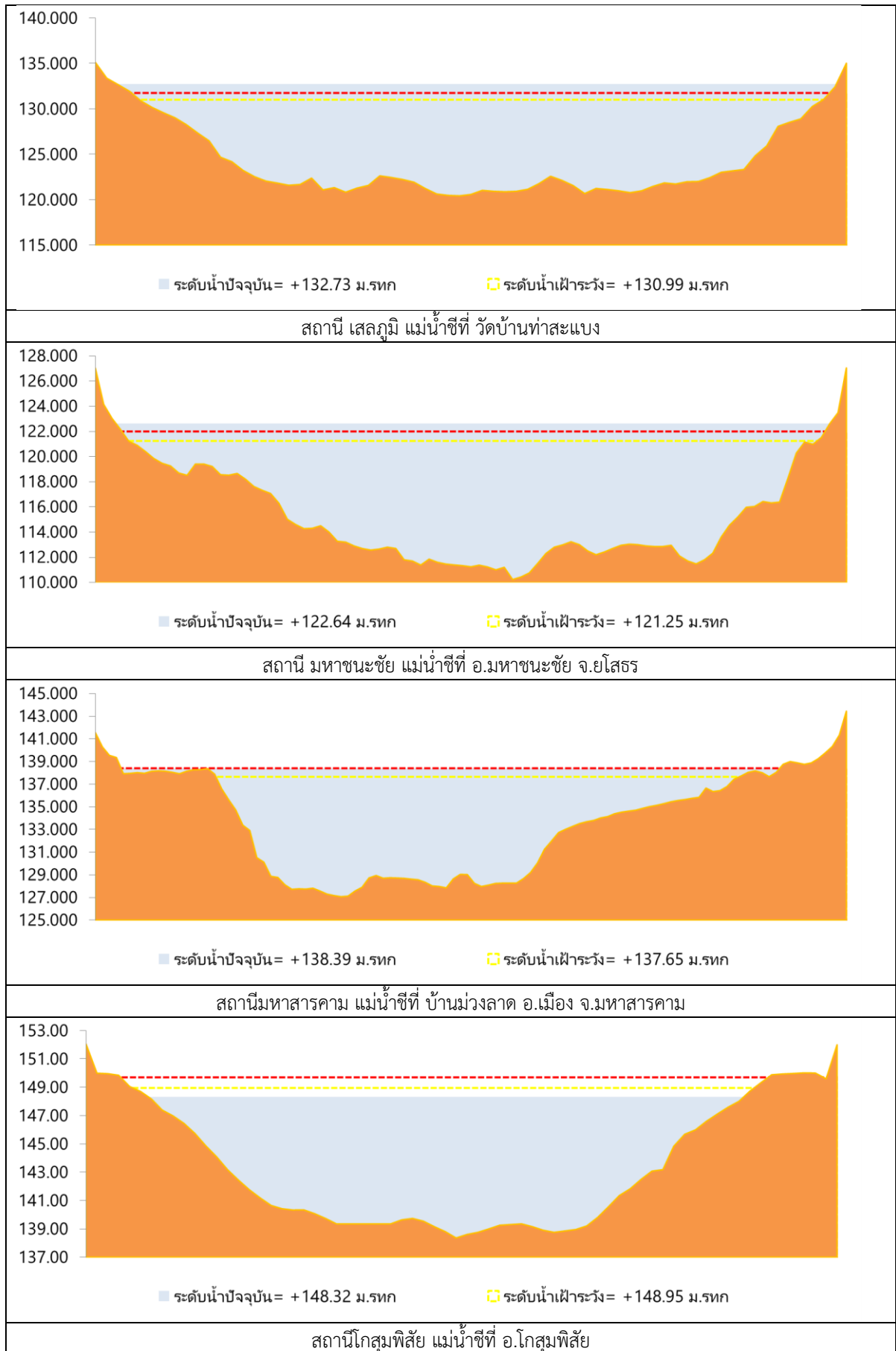
- HH ระดับน้ำสูงสุดเป็นหน่วยเมตร

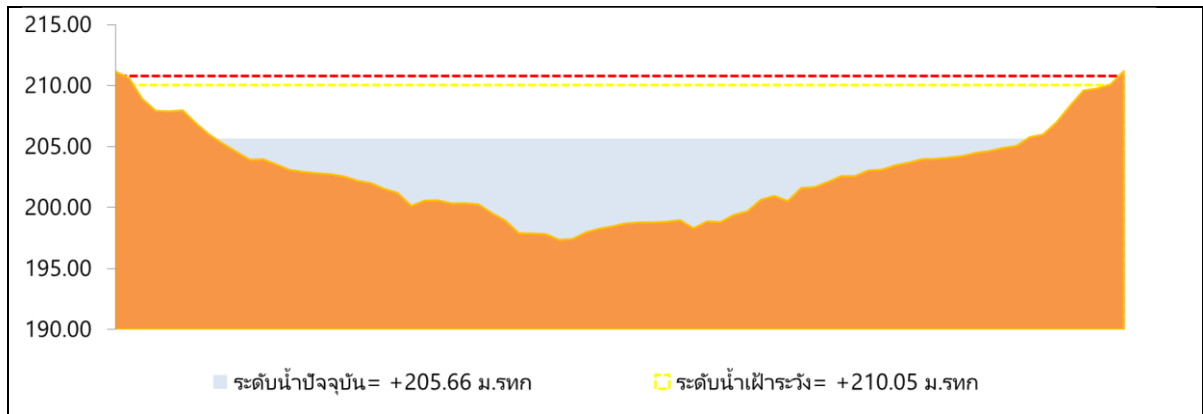


## 2.1 ระดับน้ำในลำน้ำ

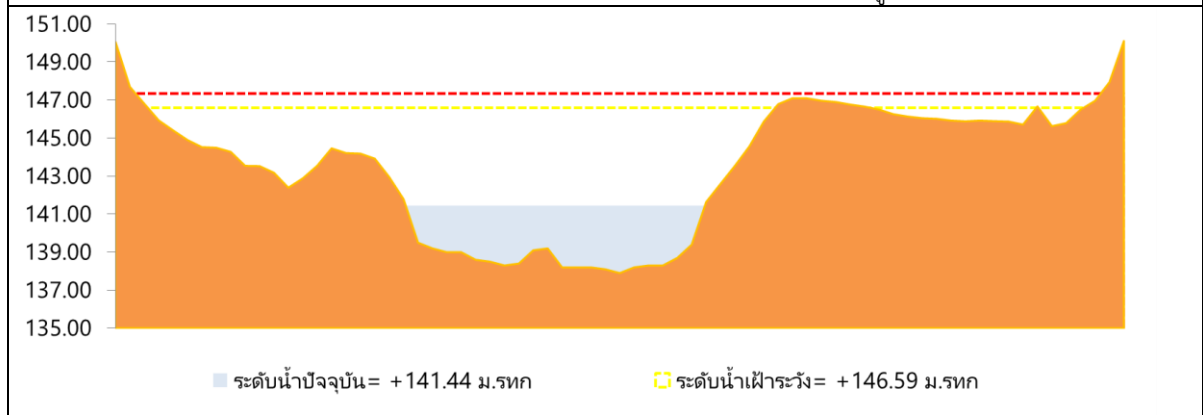


รูปที่ 2 กราฟระดับน้ำในลำน้ำ

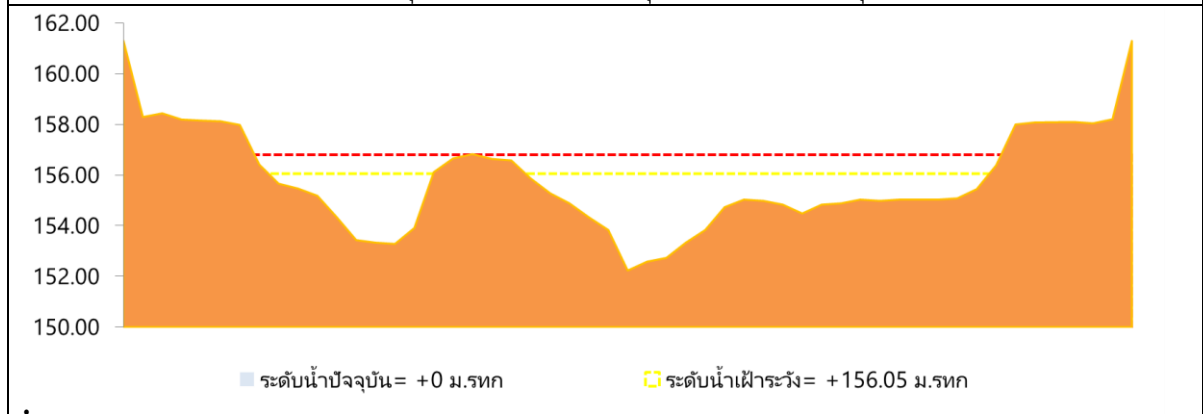




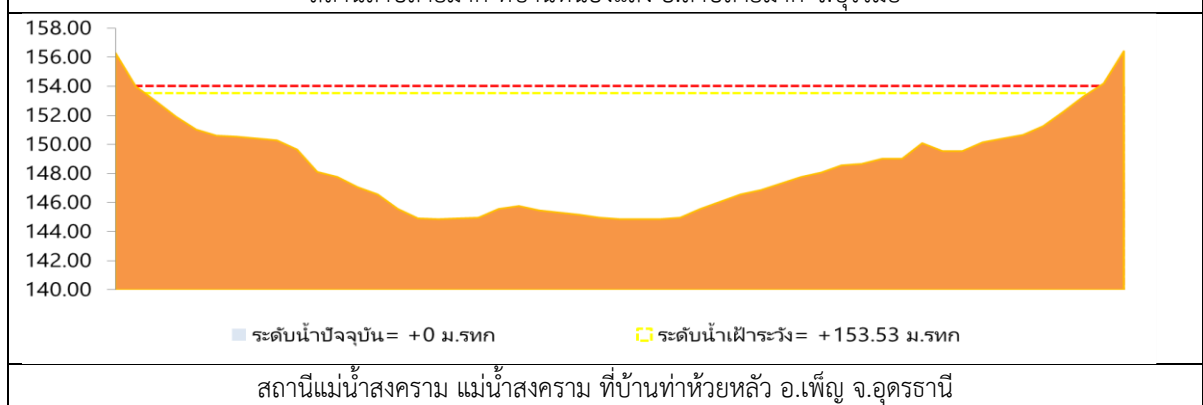
สถานีน้ำชี แม่น้ำชีที่บ้านหนองอ้อ อ.หนองบัวระเหว จ.ชัยภูมิ



สถานีกุฉินารายณ์ แม่น้ำชีที่ อ.กุฉินารายณ์ จ.กาฬสินธุ์



สถานีลำปลายมาศ ที่บ้านหนองแสง อ.ลำปลายมาศ จ.บุรีรัมย์

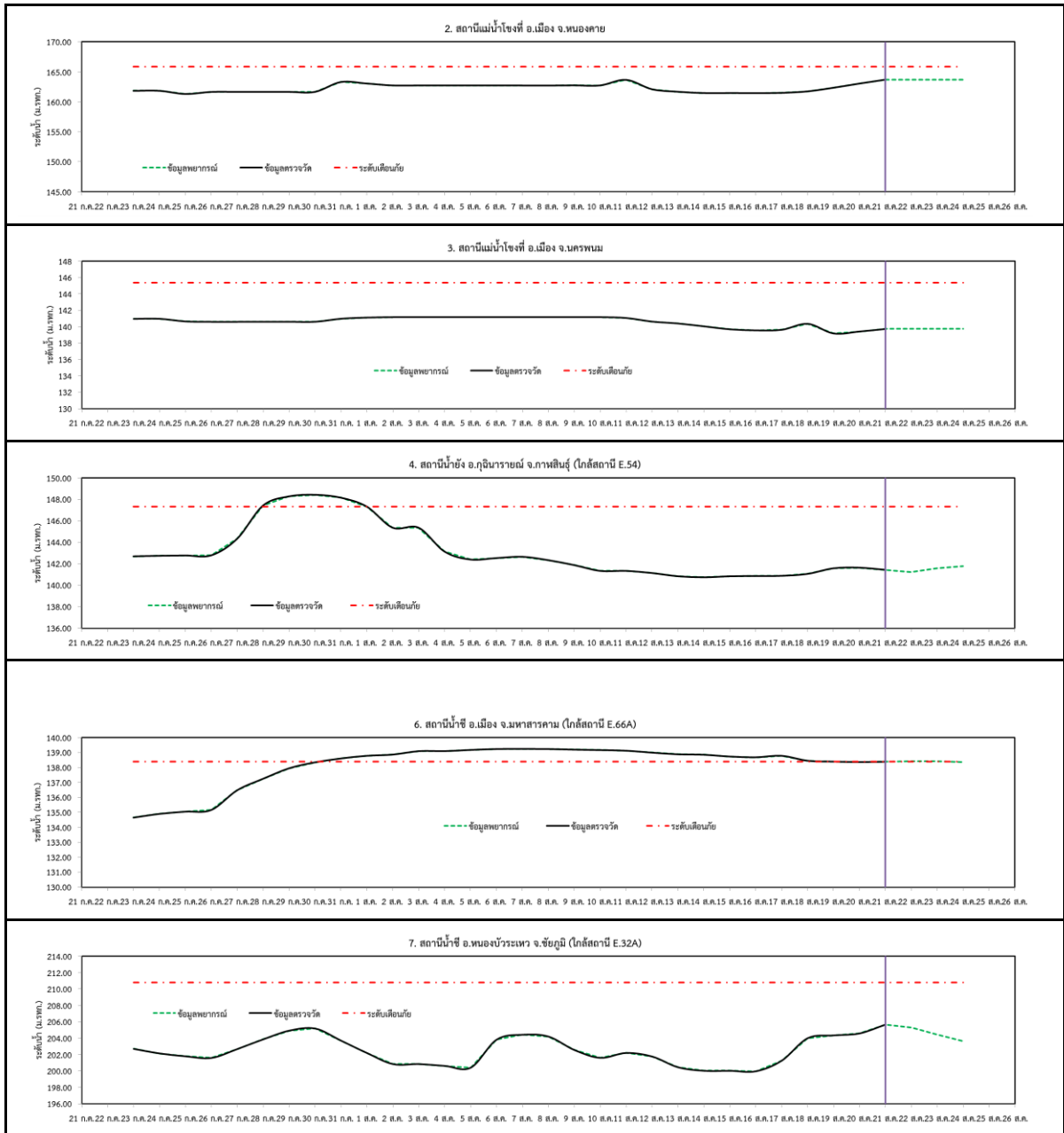


สถานีแม่น้ำสงคราม แม่น้ำสงครามที่บ้านท่าห้วยหลัว อ.เพ็ญ จ.อุดรธานี

รูปที่ 2 กราฟระดับน้ำในลำน้ำ (ต่อ)



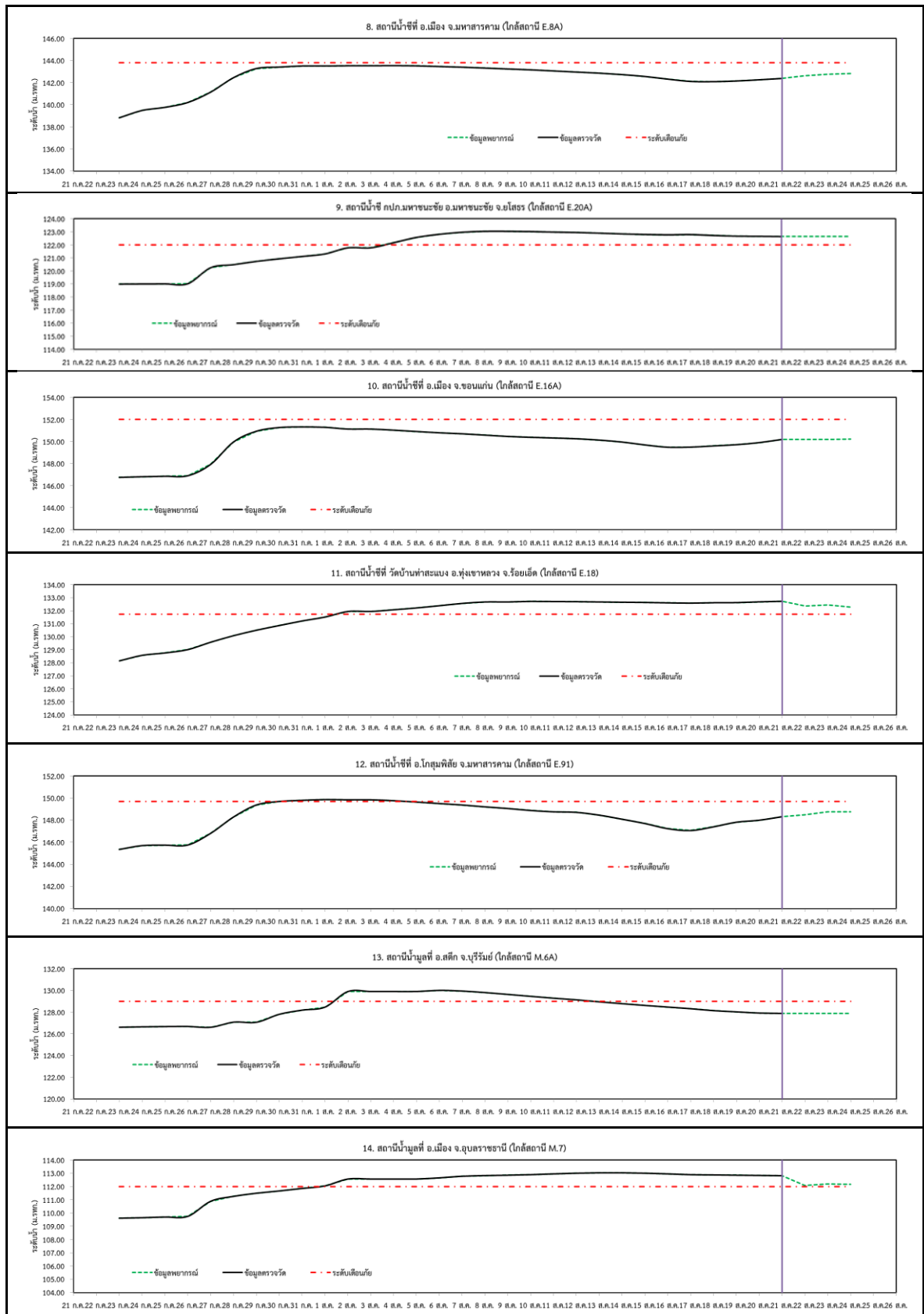
### 3. ผลการวิเคราะห์สถานการณ์น้ำ



รูปที่ 3 กราฟระดับน้ำย้อนหลัง 30 วัน และค่าพยากรณ์



โครงการเพิ่มประสิทธิภาพระบบพยากรณ์และเตือนภัยทรัพยากรน้ำ  
สรุปลสถานการณ์น้ำของพื้นที่ลุ่มน้ำโขง ชี มูล



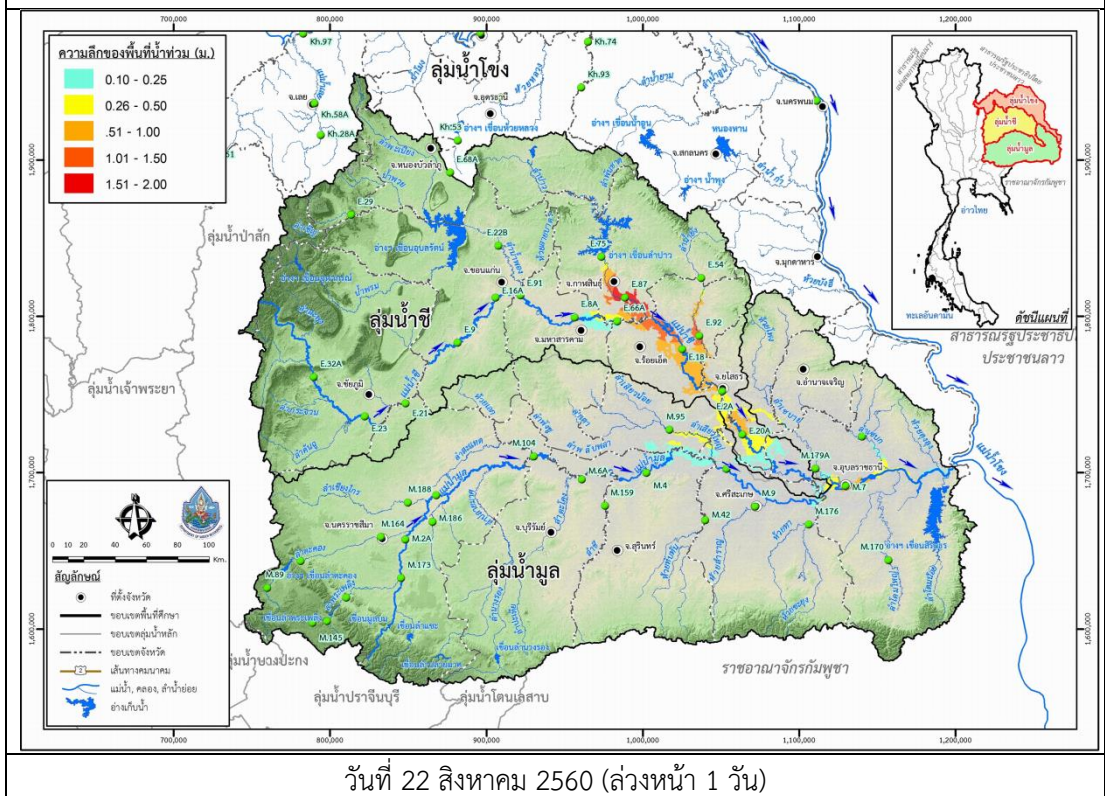
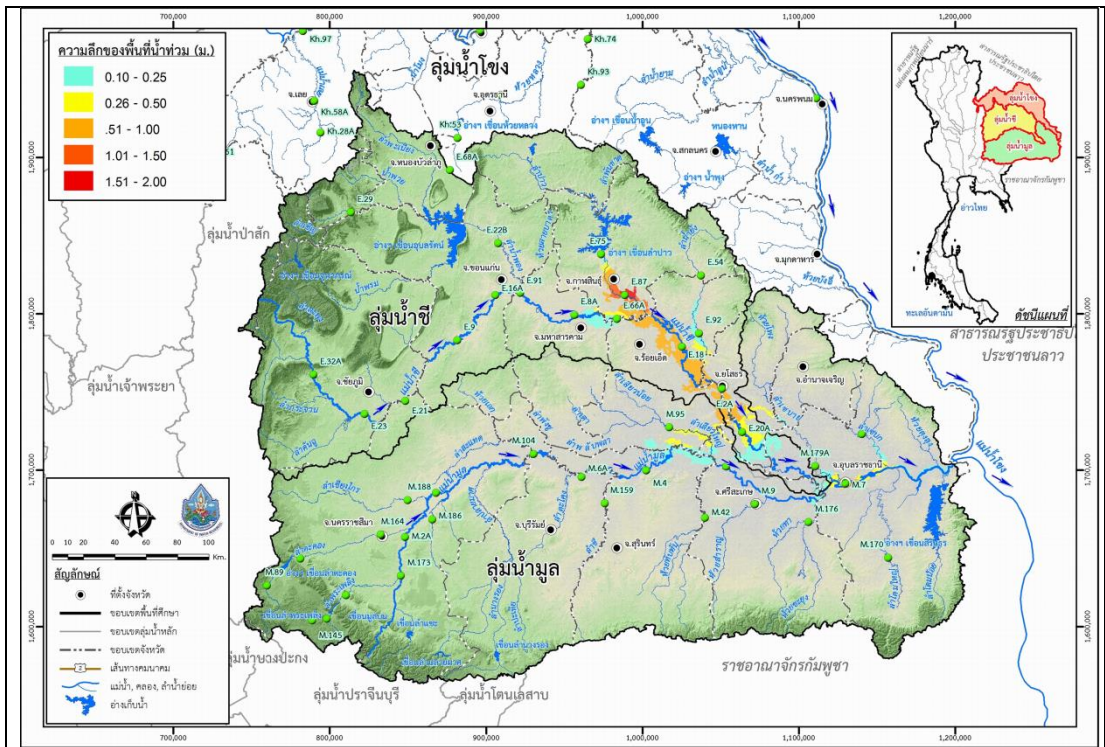
รูปที่ 3 กราฟระดับน้ำย้อนหลัง 30 วัน และค่าพยากรณ์ (ต่อ)



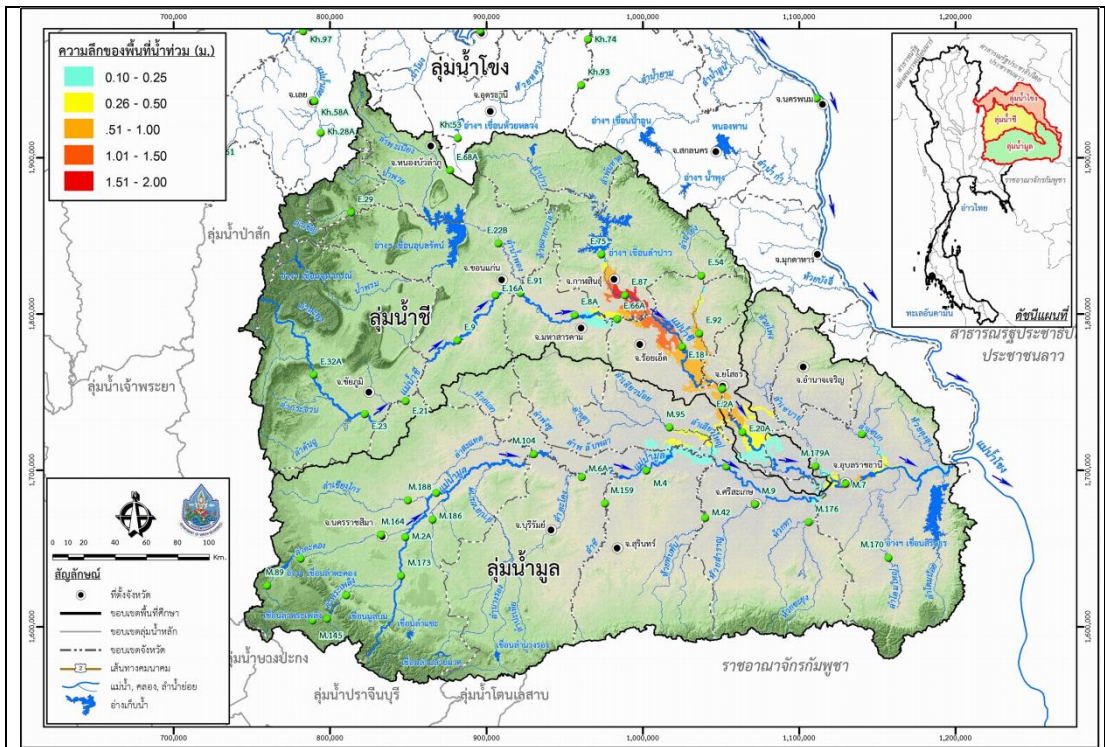
#### 4. สรุปสถานการณ์

- 1) ระดับน้ำอยู่ในเกณฑ์ปกติ ได้แก่
  - อ.เพ็ญ จ.อุดรธานี
  - อ.เมือง จ.หนองคาย
  - อ.เมือง จ.นครพนม
  - อ.กุฉินารายณ์ จ.กาฬสินธุ์
  - อ.ลำปลายมาศ จ.บุรีรัมย์
  - อ.หนองบัวระเหว จ.ชัยภูมิ
  - อ.เมือง จ.มหาสารคาม
  - อ.เมือง จ.ขอนแก่น
  - อ.โกสุมพิสัย จ.มหาสารคาม
  - อ.สตึก จ.บุรีรัมย์
  
- 2) ระดับน้ำอยู่ในเกณฑ์เสี่ยง
  - อ.เมือง จ.มหาสารคาม
  
- 3) ระดับน้ำอยู่ในเกณฑ์วิกฤติ
  - อ.มหาชนะชัย จ.ยโสธร
  - อ.ทุ่งเขาหลวง จ.ร้อยเอ็ด
  - อ.เมือง จ.อุบลราชธานี"

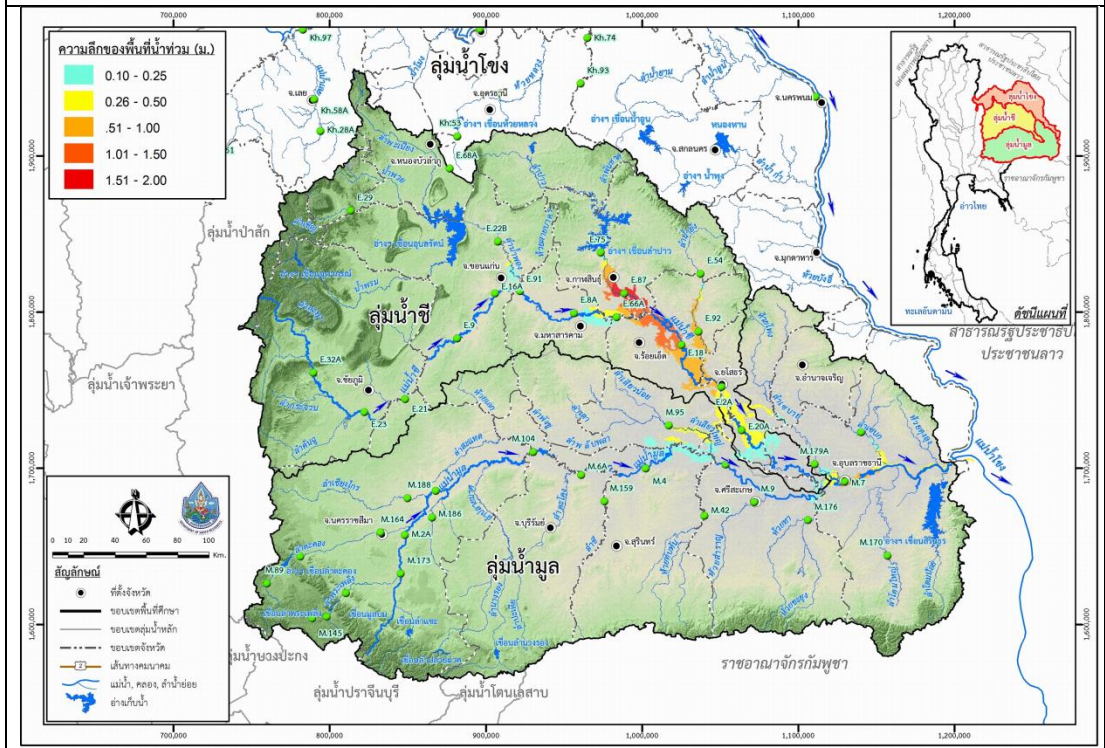




รูปที่ 4 แผนที่น้ำท่วมลุ่มน้ำชีมูล



วันที่ 23 สิงหาคม 2560 (ล่วงหน้า 2 วัน)



วันที่ 24 สิงหาคม 2560 (ล่วงหน้า 3 วัน)

รูปที่ 4 แผนที่น้ำท่วมลุ่มน้ำชีมูล (ต่อ)