

รายงานสถานการณ์น้ำลุ่มน้ำเจ้าพระยา

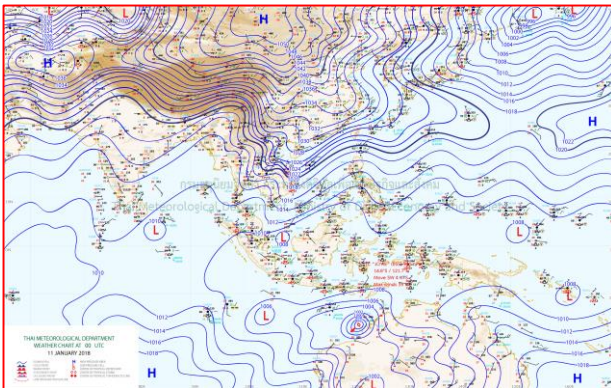
วันที่ 11 มกราคม 2560

1) สภาพภูมิอากาศ

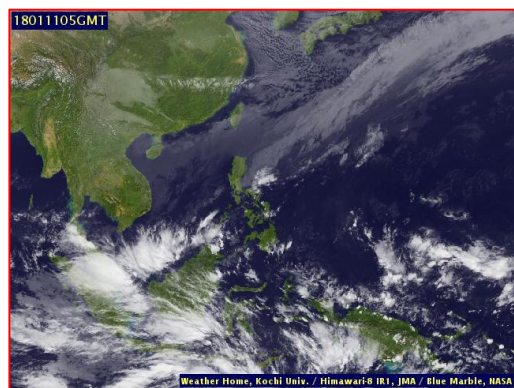
ลักษณะอากาศทั่วไป (ที่มา: กรมอุตุนิยมวิทยา)

พยากรณ์อากาศ 24 ชั่วโมงข้างหน้า ประเทศไทยตอนบน มีอากาศหนาวเย็นลงโดยทั่วไปกับมีลมแรง อุณหภูมิจะลดลงได้อีก 3-5 องศาเซลเซียส สำหรับบริเวณภูเขาสูงในภาคเหนือ และภาคตะวันออกเฉียงเหนือ จะมีอากาศหนาวถึงหนาวจัด ขอให้ประชาชนดูแลรักษาสุขภาพเนื่องจากอากาศที่เปลี่ยนแปลงไว้ด้วย สำหรับ บริเวณอ่าวไทยมีคลื่นสูง 2-3 เมตร ขอให้ชาวเรือเดินเรือด้วยความระมัดระวังและเรือเล็กบริเวณอ่าวไทยควรงดออกจากฝั่ง จนถึงวันที่ 15 ม.ค. 61 นี้

สภาพอากาศภาคกลาง อากาศเย็นกับมีลมแรง อุณหภูมิจะลดลง 2-4 องศาเซลเซียส อุณหภูมิต่ำสุด 18-21 องศาเซลเซียส อุณหภูมิสูงสุด 26-28 องศาเซลเซียส ลมตะวันออกเฉียงเหนือ ความเร็ว 15-30 กม./ชม. ในช่วงวันที่ 11 - 14 ม.ค. 61 อากาศเย็นถึงหนาวกับมีลมแรง อุณหภูมิจะลดลง 3-5 องศาเซลเซียสต่ำสุด 14-18 องศาเซลเซียส อุณหภูมิสูงสุด 24-28 องศาเซลเซียส ลมตะวันออกเฉียงเหนือ ความเร็ว 15-35 กม./ชม. ส่วนในช่วงวันที่ 15 - 17 ม.ค. 61 อากาศเย็น อุณหภูมิจะสูงขึ้น 2-4 องศาเซลเซียส มีหมอกในตอนเช้า อุณหภูมิต่ำสุด 16-20 องศาเซลเซียส อุณหภูมิสูงสุด 27-30 องศาเซลเซียส ลมตะวันออกเฉียงเหนือ ความเร็ว 10-30 กม./ชม.



แผนที่อากาศ วันที่ 11 ม.ค. 2560 เวลา 07.00 น.



ภาพถ่ายจากดาวเทียม วันที่ 11 ม.ค. 2560

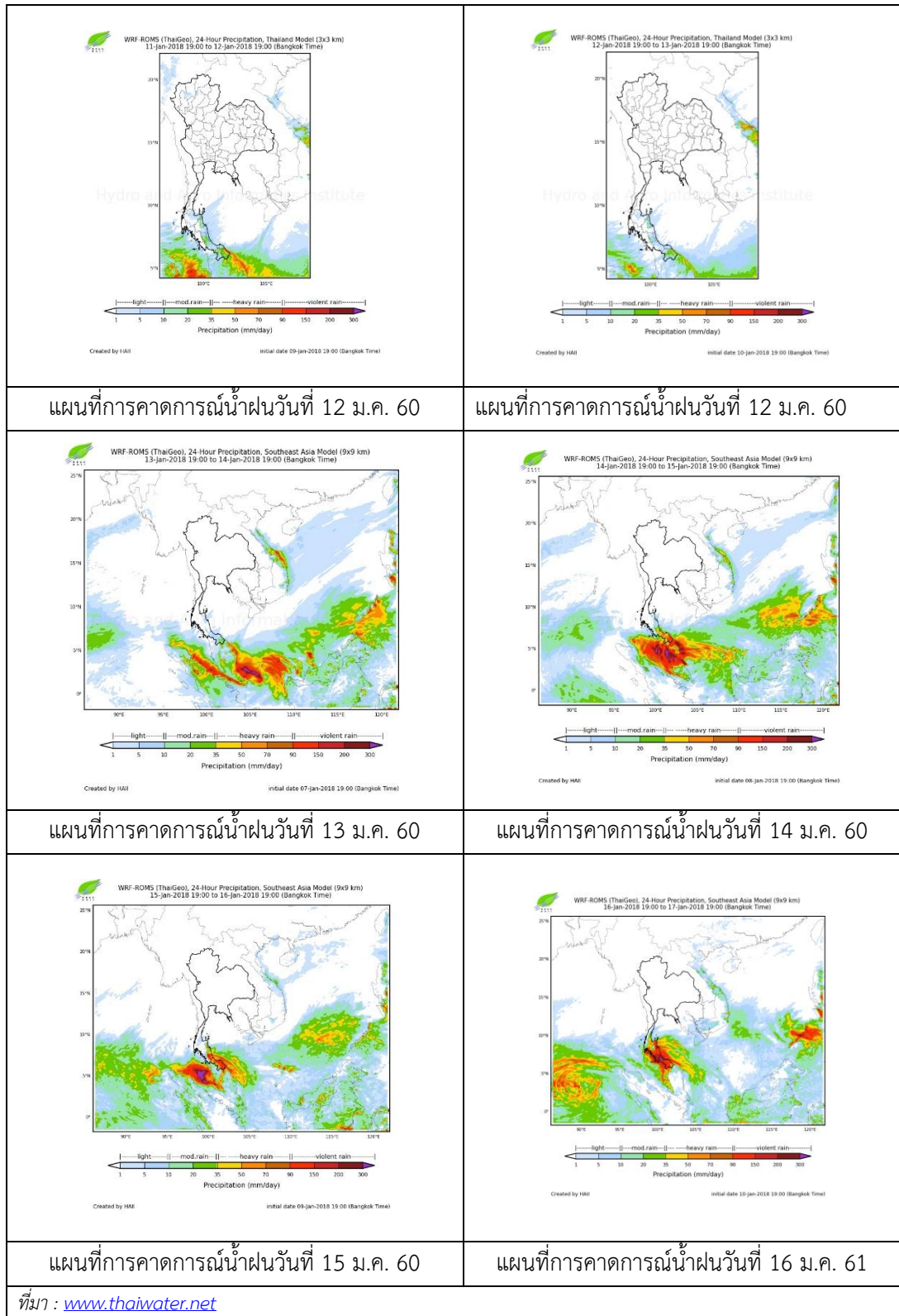
2) สถานการณ์ฝน

จากข้อมูลสถานการณ์ฝนในพื้นที่ลุ่มน้ำเจ้าพระยาของวันที่ วันที่ 11 มกราคม 2560 จากกรมทรัพยากรน้ำ กรมอุตุนิยมวิทยา กรมชลประทาน และสถาบันสารสนเทศทรัพยากรน้ำและการเกษตร (องค์การมหาชน) พบว่ามีฝนตกในพื้นที่จังหวัด อุดรธานี ปทุมธานี สมุทรปราการ นนทบุรี และ กทม.

ข้อมูลสถานการณ์ฝนในพื้นที่ลุ่มน้ำเจ้าพระยา ณ วันที่ 11 มกราคม 2561 เวลา 07.00 น.

ลำดับ	สถานี	11 ม.ค. 2561
1	อ.ท่าเรือ จ.อยุธยา	20.3
2	อ.คลองหลวง จ.ปทุมธานี	39.0
3	อ.ไทรน้อย จ.นนทบุรี	15.6
4	อ.บางพลี จ.สมุทรปราการ	86.6
5	อ.คลองหลวง จ.ปทุมธานี	39.0
6	อ.เมือง จ.สมุทรปราการ	44.1
7	อ.บางพลี จ.สมุทรปราการ	86.8
8	อ.สามพราน จ.กำแพงแสน	13.7
9	รร.วัดสุทธิสะอาด	76.7
10	สำนักงานเขตบางนา	16.2
11	สำนักงานเขตคลองเตย	16.4

สถานการณ์น้ำฝน



3) ข้อมูลปริมาณน้ำในลำน้ำ

ลุ่มน้ำเจ้าพระยา ปัจจุบันสถานการณ์ปกติ โดยระดับน้ำส่วนใหญ่ลดลงจากเมื่อวาน

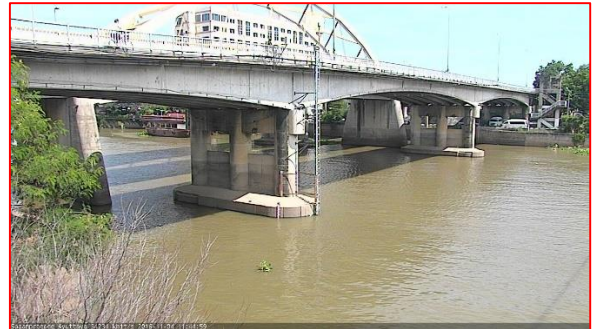
สถานการณ์น้ำท่า (9 – 11 ม.ค. 2560 ที่มา: กรมชลประทาน)

สถานี	แม่น้ำ	อำเภอ	จังหวัด	ระดับ	อังคาร	พุธ	พฤหัสบดี
				ตลิ่ง			
				ปริมาณน้ำ (ลบ. ม./วิ.)	9 ม.ค.	10 ม.ค.	11 ม.ค.
C.2	เจ้าพระยา	เมือง	นครสวรรค์	26.20	18.80	18.81	18.83
				3,590	460	463	467
C.13	เขื่อน เจ้าพระยา	สรรพยา	ชัยนาท	17.21	16.47	16.42	16.36
				2,840	100	100	100
C.3	เจ้าพระยา	เมือง	สิงห์บุรี	11.70	3.01	3.01	3.01
				2,340	97	97	97
C.35	เจ้าพระยา	พระนครศรีอยุธยา	พระนครศรีอยุธยา	4.58	0.62	0.55	0.82
				1,155	**	**	**
C.36	คลองบาง หลวง	บางบาล	พระนครศรีอยุธยา	4.00	0.46	0.29	0.45
				404	**	**	**
C.37	คลอง บางบาน	บางบาล	พระนครศรีอยุธยา	3.80	0.42	0.33	0.56
				134	**	**	**

สถานีสะพานพระพุทธยอดฟ้า ต.วัดกัลยาณ์ อ.ธนบุรี
จ.กรุงเทพฯ (ลุ่มน้ำเจ้าพระยา)



สถานีสะพานปรีดี-ธำรง ต.หัวรอ อ.พระนครศรีอยุธยา
จ.พระนครศรีอยุธยา (ลุ่มน้ำเจ้าพระยา)



สถานีโคกจันทร์ - ต.โพธิ์นางดำ อ.สรรพยา
จ.ชัยนาท (ลุ่มน้ำเจ้าพระยา)



สถานีบ้านยางมณี ต.องครักษ์ อ.โพธิ์ทอง
จ.อ่างทอง (ลุ่มน้ำเจ้าพระยา)



ปริมาณน้ำในลำน้ำของคลองต่างๆ ในพื้นที่ลุ่มน้ำเจ้าพระยา

4) สรุป

สถานการณ์ในลุ่มน้ำเจ้าพระยาปัจจุบันสถานการณ์ปกติ โดยระดับน้ำเขื่อนเจ้าพระยามีปริมาณน้ำไหลผ่าน 100 ลบม./วินาที ระดับน้ำเหนือเขื่อน + 16.36 ม.รทก. ระดับน้ำท้ายเขื่อน +6.14 ม.รทก.