

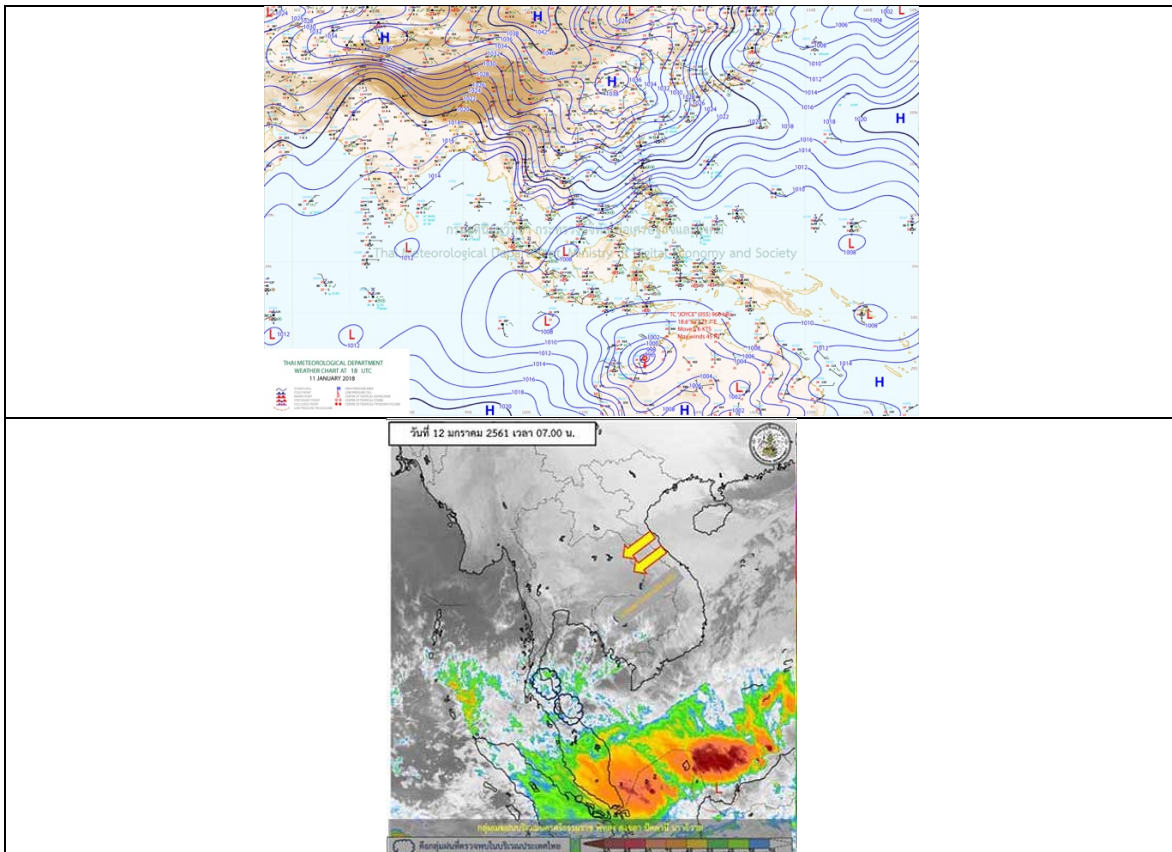
รายงานสถานการณ์น้ำและคาดการณ์น้ำในพื้นที่ ลุ่มน้ำโขง-ชี-มูล วันที่ 12 มกราคม 2561

1. พยากรณ์อากาศ

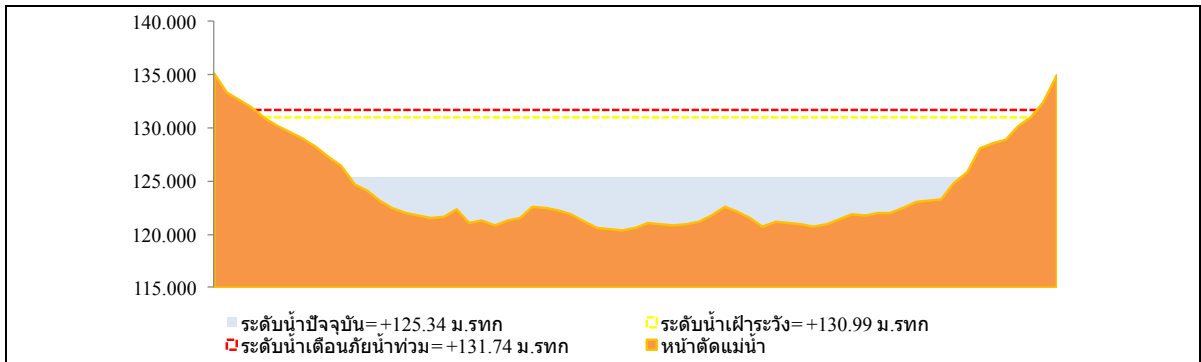
ตารางที่ 1 พยากรณ์อากาศ วันที่ 12 มกราคม 2561

ภาคตะวันออกเฉียงเหนือ	<p>ในช่วงวันที่ 12 - 14 ม.ค. 61 อากาศเย็นถึงหนาวกับมีลมแรง อุณหภูมิจะลดลง 3-5 องศาเซลเซียส อุณหภูมิต่ำสุด 12-16 องศาเซลเซียส อุณหภูมิสูงสุด 23-28 องศาเซลเซียส บริเวณยอดภูมีอากาศหนาวถึงหนาวจัด อุณหภูมิต่ำสุด 5-7 องศาเซลเซียส ลมตะวันออกเฉียงเหนือ ความเร็ว 15-35 กม./ชม.</p> <p>ในช่วงวันที่ 15 - 17 ม.ค. 61 อากาศเย็นถึงหนาว อุณหภูมิจะสูงขึ้น 2-4 องศาเซลเซียส กับมีหมอกในตอนเช้า อุณหภูมิต่ำสุด 14-17 องศาเซลเซียส อุณหภูมิสูงสุด 27-30 องศาเซลเซียสบริเวณยอดภูมีอากาศหนาว อุณหภูมิต่ำสุด 8-12 องศาเซลเซียส ลมตะวันออกเฉียงเหนือ ความเร็ว 10-30 กม./ชม.</p>
-----------------------	---

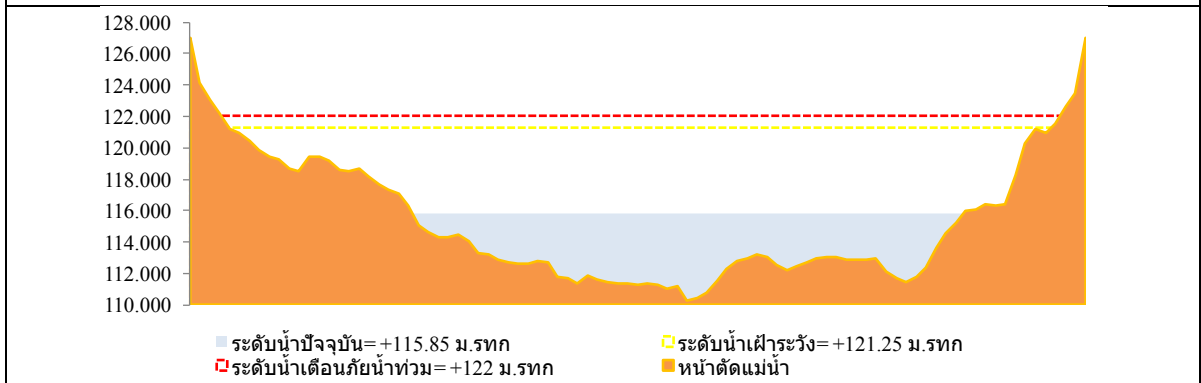
ที่มา : https://www.tmd.go.th/daily_forecast.php



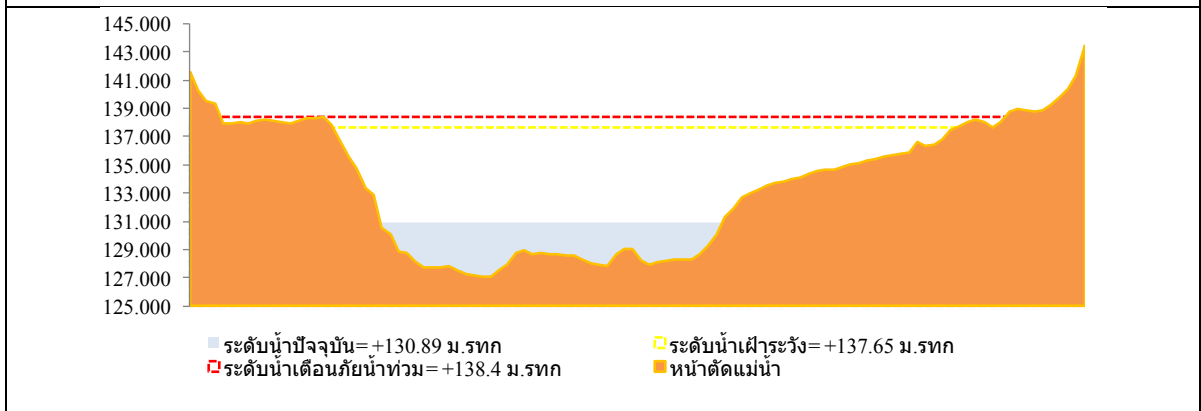
รูปที่ 1 พยากรณ์อากาศ วันที่ 12 ม.ค. 2561



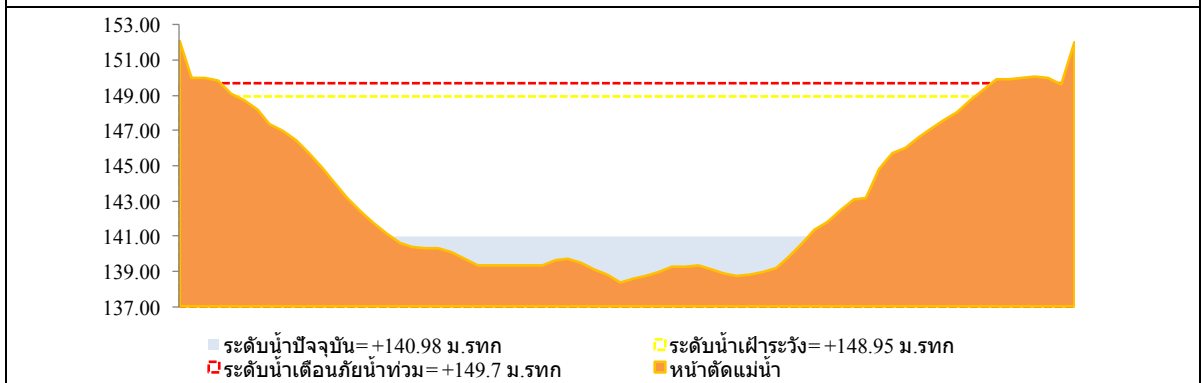
สถานี เสดภูมิ แม่น้ำชีที่ วัดบ้านท่าสะเบง



สถานี มหาชนชัย แม่น้ำชีที่ อ.มหาชนชัย จ.ยโสธร



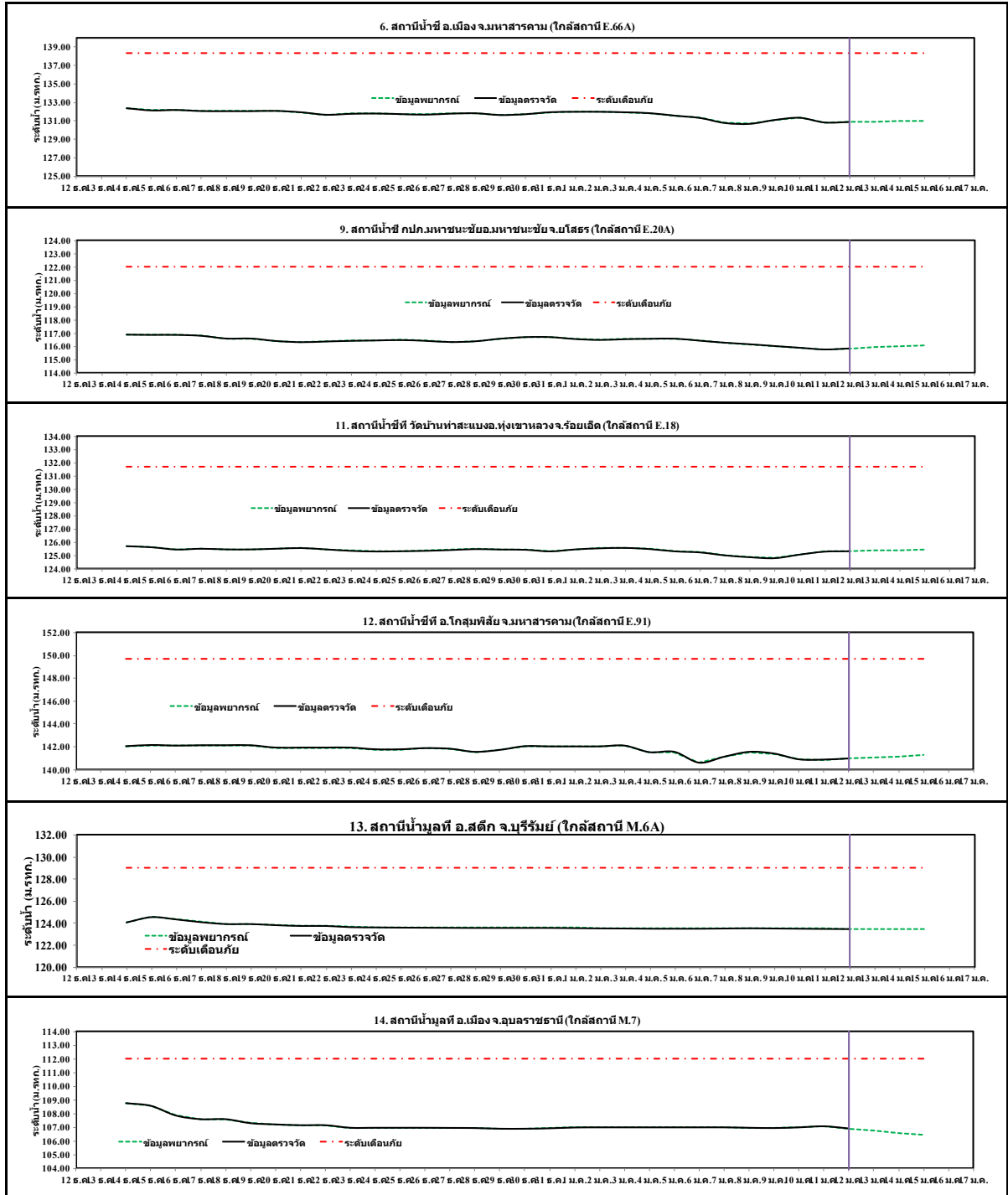
สถานี มหาสารคาม แม่น้ำชีที่ บ้านม่วงลาด อ.เมือง จ.มหาสารคาม



สถานี โกสุมพิสัย แม่น้ำชีที่ อ.โกสุมพิสัย

รูปที่ 2 กราฟระดับน้ำในลำน้ำ

3. ผลการวิเคราะห์สถานการณ์น้ำ



รูปที่ 3 กราฟระดับน้ำย้อนหลัง 30 วัน และค่าพยากรณ์



4. สรุปสถานการณ์

ระดับน้ำอยู่ในเกณฑ์ปกติ