

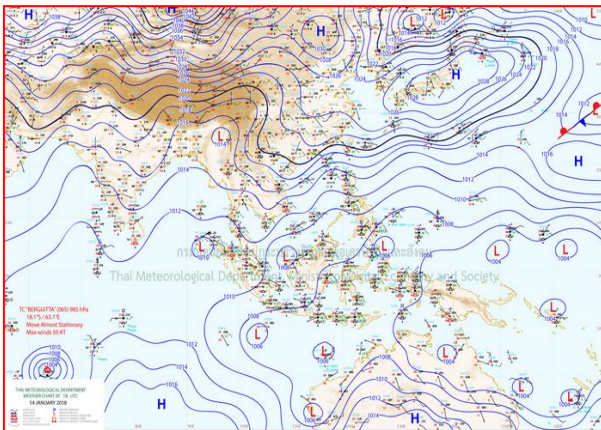
## รายงานสถานการณ์น้ำลุ่มน้ำยมและน่าน วันที่ 15 มกราคม 2561

### 1) สภาพภูมิอากาศ

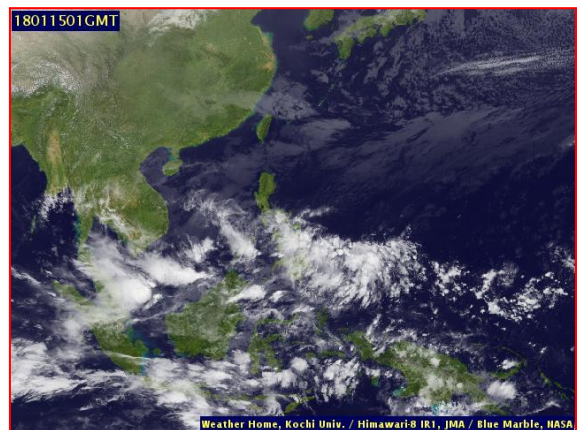
#### ลักษณะอากาศทั่วไป (ที่มา: กรมอุตุนิยมวิทยา)

พยากรณ์อากาศ 24 ชั่วโมงข้างหน้า ภาคใต้ตอนล่างจะมีฝนตกหนักถึงหนักมากบางแห่ง ขอให้ประชาชนตั้งแต่จังหวัดสงขลาลงไประวังอันตรายจากฝนตกหนัก และอ่าวไทยตอนล่างมีคลื่นสูง 2-3 เมตร ขอให้ชาวเรือเดินเรือด้วยความระมัดระวัง เรือเล็กบริเวณอ่าวไทยตอนล่างควรงดออกจากฝั่งต่อไปอีก 1 วัน สำหรับประเทศไทยตอนบน มีอากาศหนาวเย็นโดยทั่วไปกับมีลมแรง และภาคเหนืออุณหภูมิจะลดลงได้อีก 1-2 องศาเซลเซียส ส่วนบริเวณภูเขาสูงในภาคเหนือและภาคตะวันออกเฉียงเหนือ จะมีอากาศหนาวถึงหนาวจัด ขอให้ประชาชนดูแลรักษาสุขภาพเนื่องจากอากาศที่เปลี่ยนแปลงไว้ด้วย

อากาศหนาวกับมีลมแรง อุณหภูมิจะลดลงอีก 1-2 องศาเซลเซียส อุณหภูมิต่ำสุด 13-16 องศาเซลเซียส อุณหภูมิสูงสุด 25-31 องศาเซลเซียส บริเวณยอดดอยมีอากาศหนาวถึงหนาวจัด อุณหภูมิต่ำสุด 5-11 องศาเซลเซียส และมีน้ำค้างแข็งบางพื้นที่ ผลคาดการณ์ปริมาณน้ำฝนล่วงหน้า 1-7 วัน ในช่วงวันที่ 14 - 15 ม.ค. 61 อากาศเย็นถึงหนาวกับมีลมแรง อุณหภูมิจะลดลง 1-2 องศาเซลเซียส อุณหภูมิต่ำสุด 12-18 องศาเซลเซียส อุณหภูมิสูงสุด 23-30 องศาเซลเซียส บริเวณยอดดอยมีอากาศหนาวถึงหนาวจัด อุณหภูมิต่ำสุด 3-9 องศาเซลเซียส และมีน้ำค้างแข็งบางพื้นที่ ลมตะวันออกเฉียงเหนือ ความเร็ว 15-35 กม./ชม. ส่วนในช่วงวันที่ 16 - 20 ม.ค. 61 อากาศเย็น อุณหภูมิจะสูงขึ้น 3-5 องศาเซลเซียส กับมีหมอกในตอนเช้าและมีหมอกหนาบางพื้นที่ อุณหภูมิต่ำสุด 16-22 องศาเซลเซียส อุณหภูมิสูงสุด 27-34 องศาเซลเซียส บริเวณยอดดอยมีอากาศหนาวถึงหนาวจัด อุณหภูมิต่ำสุด 6-12 องศาเซลเซียส



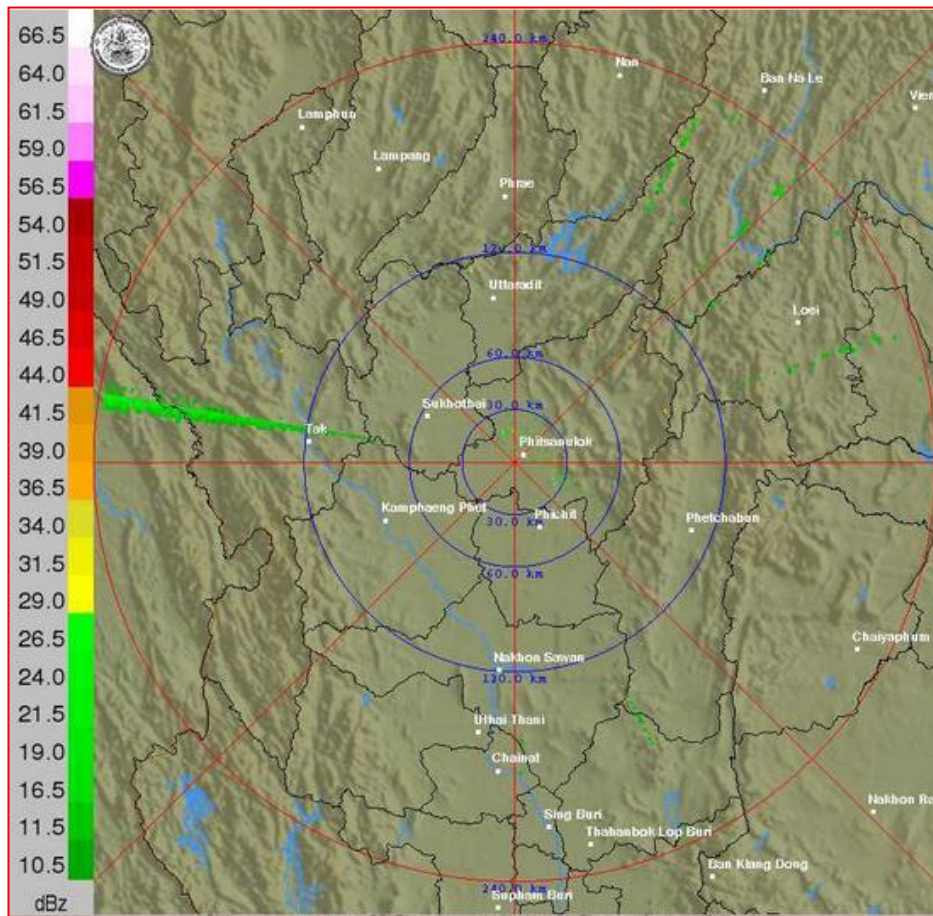
แผนที่อากาศ วันที่ 15 ม.ค. 2561 เวลา 07.00 น.



ภาพถ่ายจากดาวเทียม วันที่ 15 ม.ค. 2561

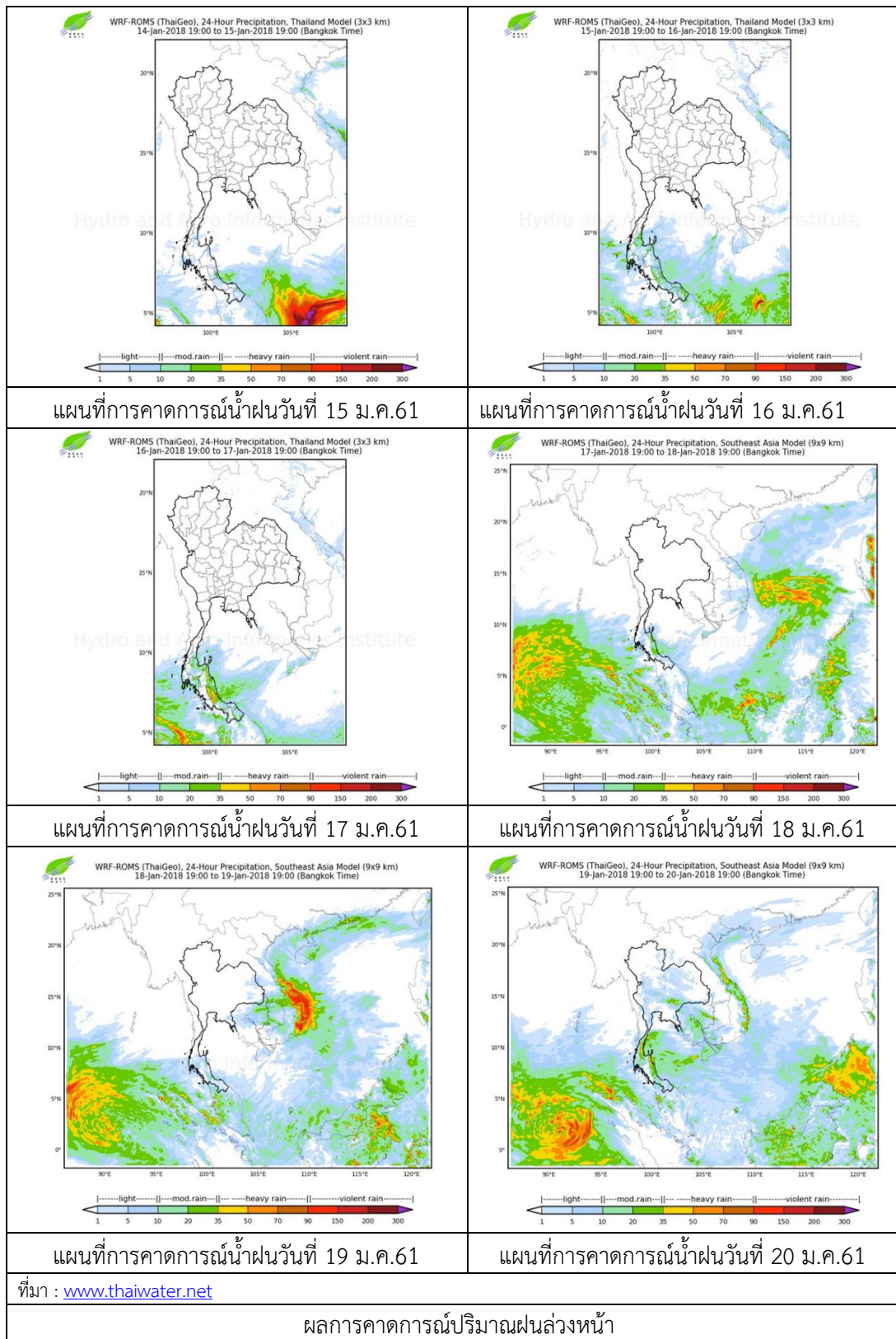
### 2) สถานการณ์ฝน

จากข้อมูลสถานการณ์ฝนในพื้นที่ลุ่มน้ำยมและน่านของวันที่ 15 มกราคม 2561 จากกรมทรัพยากรน้ำ กรมอุตุนิยมวิทยา กรมชลประทาน และสถาบันสารสนเทศทรัพยากรน้ำและการเกษตร (องค์การมหาชน) พบว่า ไม่มีฝนตกในพื้นที่ลุ่มน้ำยมและน่าน



ภาพเรดาร์ตรวจอากาศ “พิฆณุโลก” ณ วันที่ 15 มกราคม 2561 (ที่มา : กรมอุตุนิยมวิทยา)

สถานการณ์น้ำฝน



### 3) ข้อมูลปริมาณน้ำในลำน้ำ

ปัจจุบันสถานการณ์น้ำในลำน้ำยมอยู่ในภาวะปกติ ระดับน้ำในลำน้ำส่วนใหญ่มีแนวโน้มทรงตัว และสถานการณ์น้ำในลำน้ำน่านอยู่ในภาวะปกติ ระดับน้ำในลำน้ำส่วนใหญ่มีแนวโน้มทรงตัว

สถานการณ์น้ำท่า (11 - 15 ม.ค. 2561 ที่มา: กรมชลประทาน)

สถานี	แม่น้ำ	อำเภอ	จังหวัด	ระดับตลิ่ง	พฤษภาคม	ตุลาคม	เสาร์	อาทิตย์	จันทร์
				ปริมาณน้ำ (ลบ.ม./วิ.)	ม.ค.	ม.ค.	ม.ค.	ม.ค.	ม.ค.
Y.14	ยม	ศรีสะเกษ ลือ	สุโขทัย	12.00	1.26	1.26	1.25	1.24	1.25
				2,319	19	19	19	18	19
Y.16	ยม	บางระกำ	พิษณุโลก	7.00	1.65	2.38	2.38	2.00	2.00
				***	***	***	***	***	***
Y.5	ยม	โพทะเล	พิจิตร	8.25	3.29	3.32	3.29	3.29	3.30
				652	35	36	35	35	36
N.60	น่าน	ตรอน	อุดรดิตถ์	9.70	2.27	2.55	2.19	1.67	2.40
				2,055	294	328	284	225	310
N.27A	น่าน	พรหม พิราม	พิษณุโลก	9.17	2.43	2.65	2.58	2.05	2.29
				476	197	222	214	155	180
N.7A	น่าน	บางมูล นาก	พิจิตร	10.78	3.78	3.62	3.61	3.67	3.45
				1,152	281	269	268	273	256



สถานีสะพานพระแม่ย่า อ.เมือง จ.สุโขทัย  
(ลุ่มน้ำยม)



สถานีสะพานท่าเสา อ.เมือง จ.อุดรดิตถ์  
(ลุ่มน้ำน่าน)

ปริมาณน้ำในลำน้ำในพื้นที่ลุ่มน้ำยมและน่าน

### 4) สรุป

- สถานการณ์น้ำในลุ่มน้ำยมอยู่ในภาวะปกติ (ระดับน้ำต่ำกว่าระดับตลิ่งต่ำสุด) ระดับน้ำในลำน้ำส่วนใหญ่มีแนวโน้มทรงตัว

- สถานการณ์น้ำในลุ่มน้ำน่านอยู่ในภาวะปกติ (ระดับน้ำต่ำกว่าระดับตลิ่งต่ำสุด) ระดับน้ำในลำน้ำส่วนใหญ่มีแนวโน้มทรงตัว