

# รายงานสถานการณ์น้ำลุ่มน้ำยมและน่าน

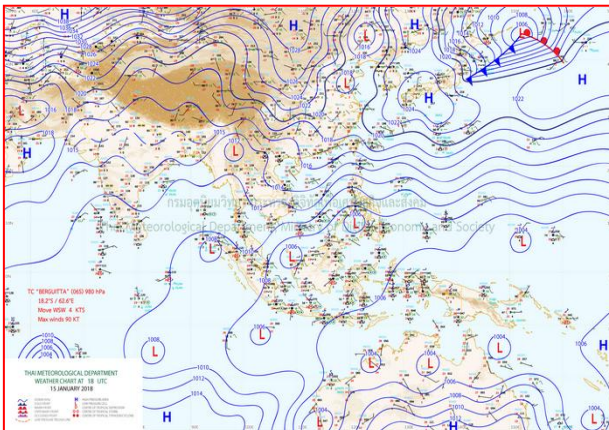
## วันที่ 16 มกราคม 2561

### 1) สภาพภูมิอากาศ

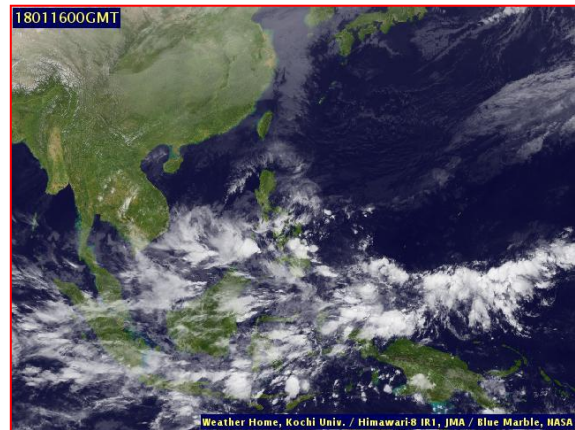
#### ลักษณะอากาศทั่วไป (ที่มา: กรมอุตุนิยมวิทยา)

พยากรณ์อากาศ 24 ชั่วโมงข้างหน้า ประเทศไทยตอนบนจะมีอุณหภูมิสูงขึ้น 1-3 องศาเซลเซียส แต่ยังคงมีอากาศเย็นกับมีหมอกในตอนเช้าและมีหมอกหนาบางพื้นที่ ขอให้ประชาชนเพิ่มความระมัดระวังในการสัญจรผ่านบริเวณที่มีหมอกไว้ด้วย สำหรับภาคใต้มีฝนลดน้อยลง ส่วนคลื่นลมบริเวณอ่าวไทยและทะเลอันดามันมีกำลังอ่อนลง โดยมีคลื่นสูง 1-2 เมตร

อากาศเย็นถึงหนาวกับมีหมอกในตอนเช้า และมีหมอกหนาบางพื้นที่ อุณหภูมิจะสูงขึ้น 1-2 องศาเซลเซียส อุณหภูมิต่ำสุด 13-18 องศาเซลเซียส อุณหภูมิสูงสุด 27-31 องศาเซลเซียส บริเวณยอดดอยมีอากาศหนาวถึงหนาวจัด อุณหภูมิต่ำสุด 6-11 องศาเซลเซียส ผลคาดการณ์ปริมาณน้ำฝนล่วงหน้า 1-7 วัน ในช่วงวันที่ 15-19 ม.ค. 61 อากาศเย็นถึงหนาว อุณหภูมิจะสูงขึ้น 1-3 องศาเซลเซียส กับมีหมอกในตอนเช้า และมีหมอกหนาบางพื้นที่ อุณหภูมิต่ำสุด 11-19 องศาเซลเซียส อุณหภูมิสูงสุด 27-30 องศาเซลเซียส บริเวณยอดดอยมีอากาศหนาวถึงหนาวจัด อุณหภูมิต่ำสุด 3-9 องศาเซลเซียส และมีน้ำค้างแข็งบางพื้นที่ ส่วนในช่วงวันที่ 20-21 ม.ค. 61 อากาศเย็น กับมีหมอกในตอนเช้าและมีหมอกหนาบางพื้นที่ อุณหภูมิต่ำสุด 16-22 องศาเซลเซียส อุณหภูมิสูงสุด 28-33 องศาเซลเซียส บริเวณยอดดอยมีอากาศหนาวถึงหนาวจัด อุณหภูมิต่ำสุด 6-12 องศาเซลเซียส



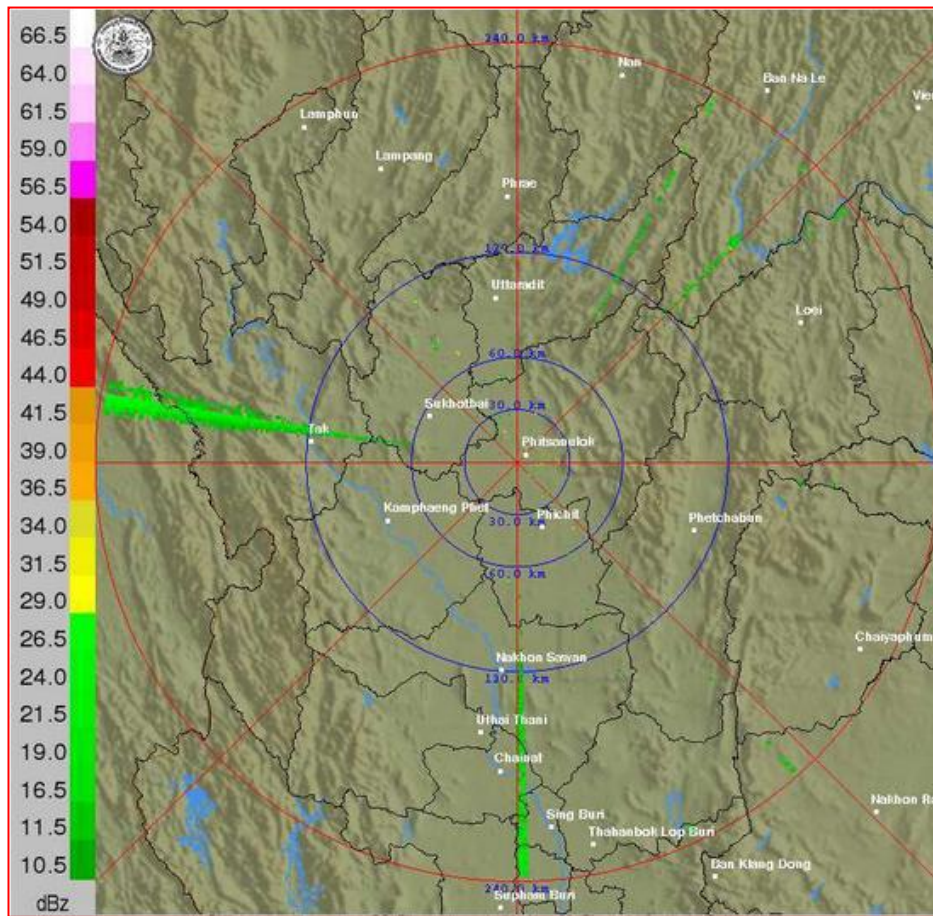
แผนที่อากาศ วันที่ 16 ม.ค. 2561 เวลา 07.00 น.



ภาพถ่ายจากดาวเทียม วันที่ 16 ม.ค. 2561

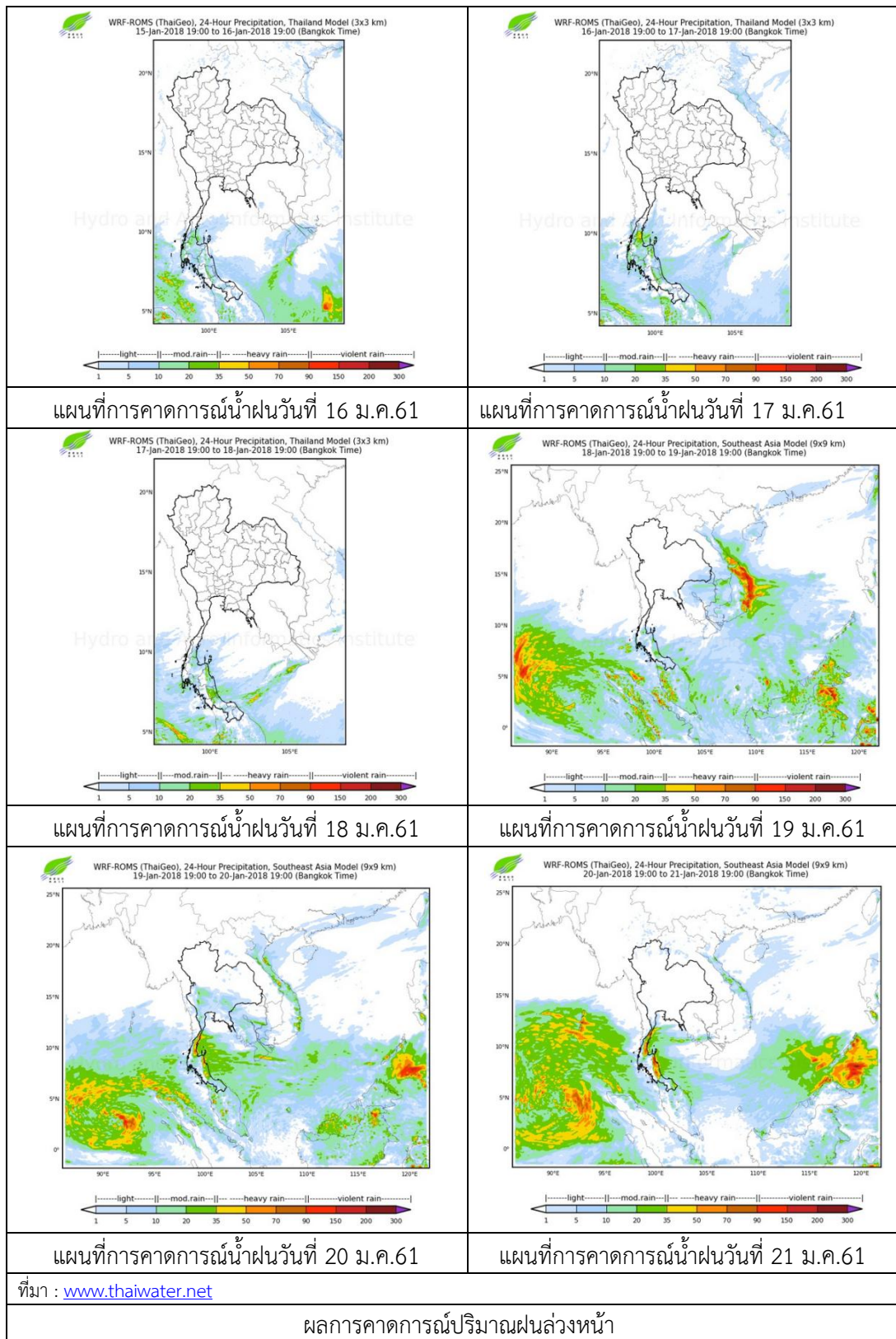
### 2) สถานการณ์ฝน

จากข้อมูลสถานการณ์ฝนในพื้นที่ลุ่มน้ำยมและน่านของวันที่ 16 มกราคม 2561 จากกรมทรัพยากรน้ำ กรมอุตุนิยมวิทยา กรมชลประทาน และสถาบันสารสนเทศทรัพยากรน้ำและการเกษตร (องค์การมหาชน) พบว่า ไม่มีฝนตกในพื้นที่ลุ่มน้ำยมและน่าน



ภาพเรดาร์ตรวจอากาศ “พิษณุโลก” ณ วันที่ 16 มกราคม 2561 (ที่มา : กรมอุตุนิยมวิทยา)

สถานการณ์น้ำฝน



### 3) ข้อมูลปริมาณน้ำในลำน้ำ

ปัจจุบันสถานการณ์น้ำในลำน้ำยมอยู่ในภาวะปกติ ระดับน้ำในลำน้ำส่วนใหญ่มีแนวโน้มทรงตัว และสถานการณ์น้ำในลำน้ำน่านอยู่ในภาวะปกติ ระดับน้ำในลำน้ำส่วนใหญ่มีแนวโน้มทรงตัว

สถานการณ์น้ำท่า (12 - 16 ม.ค. 2561 ที่มา: กรมชลประทาน)

สถานี	แม่น้ำ	อำเภอ	จังหวัด	ระดับตลิ่ง	ศุกร์	เสาร์	อาทิตย์	จันทร์	อังคาร
				ปริมาณน้ำ (ลบ.ม./วิ.)	12 ม.ค.	13 ม.ค.	14 ม.ค.	15 ม.ค.	16 ม.ค.
Y.14	ยม	ศรีสะเกษ ลือ	สุโขทัย	12.00	1.26	1.25	1.24	1.25	1.20
				2,319	19	19	18	19	16
Y.16	ยม	บางระกำ	พิษณุโลก	7.00	2.38	2.38	2.00	2.00	2.19
				***	***	***	***	***	***
Y.5	ยม	โพทะเล	พิจิตร	8.25	3.32	3.29	3.29	3.30	3.45
				652	36	35	35	36	40
N.60	น่าน	ตรอน	อุดรดิตถ์	9.70	2.55	2.19	1.67	2.40	2.21
				2,055	328	284	225	310	287
N.27A	น่าน	พรหม พิราม	พิษณุโลก	9.17	2.65	2.58	2.05	2.29	2.47
				476	222	214	155	180	200
N.7A	น่าน	บางมูล นาก	พิจิตร	10.78	3.62	3.61	3.67	3.45	3.32
				1,152	269	268	273	256	246



สถานีสะพานพระแม่ย่า อ.เมือง จ.สุโขทัย  
(ลุ่มน้ำยม)



สถานีสะพานท่าเสา อ.เมือง จ.อุดรดิตถ์  
(ลุ่มน้ำน่าน)

ปริมาณน้ำในลำน้ำในพื้นที่ลุ่มน้ำยมและน่าน

### 4) สรุป

- สถานการณ์น้ำในลุ่มน้ำยมอยู่ในภาวะปกติ (ระดับน้ำต่ำกว่าระดับตลิ่งต่ำสุด) ระดับน้ำในลำน้ำส่วนใหญ่มีแนวโน้มทรงตัว

- สถานการณ์น้ำในลุ่มน้ำน่านอยู่ในภาวะปกติ (ระดับน้ำต่ำกว่าระดับตลิ่งต่ำสุด) ระดับน้ำในลำน้ำส่วนใหญ่มีแนวโน้มทรงตัว