

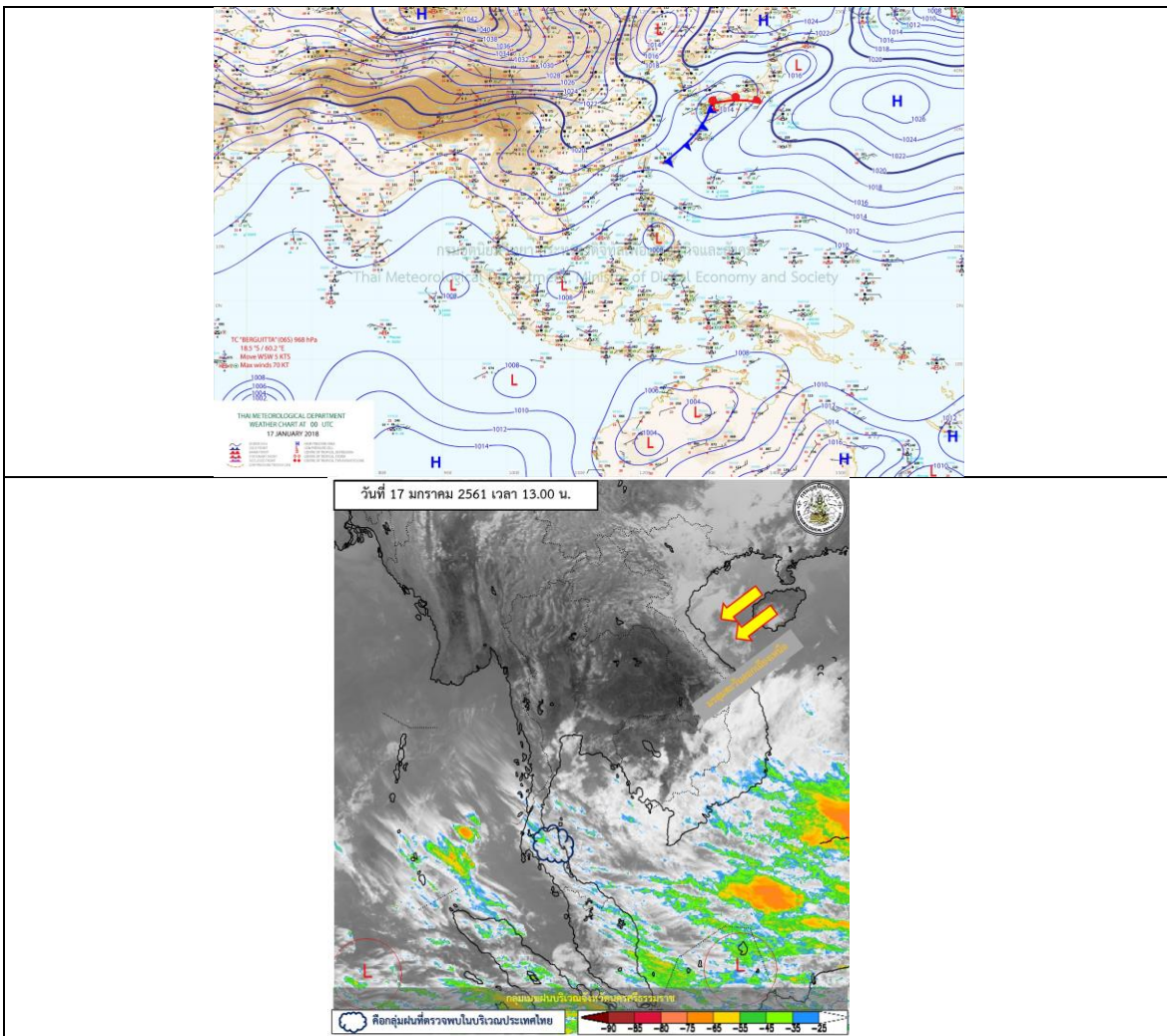
รายงานสถานการณ์น้ำและคาดการณ์น้ำในพื้นที่ ลุ่มน้ำโขง-ซี-มูล วันที่ 17 มกราคม 2561

1. พยากรณ์อากาศ

ตารางที่ 1 พยากรณ์อากาศ วันที่ 17 มกราคม 2561

ภาคตะวันออกเฉียงเหนือ	อากาศเย็นกับมีหมอกในตอนเช้า และมีหมอกหนาในบางพื้นที่
	อุณหภูมิจะสูงขึ้น 1-3 องศาเซลเซียส
	อุณหภูมิต่ำสุด 16-20 องศาเซลเซียส
	อุณหภูมิสูงสุด 31-33 องศาเซลเซียส บริเวณยอดภูมีอากาศหนาวถึงหนาวจัด อุณหภูมิต่ำสุด 7-14 องศาเซลเซียส ลมตะวันออกเฉียงเหนือ ความเร็ว 10-30 กม./ชม.

ที่มา : https://www.tmd.go.th/daily_forecast.php



รูปที่ 1 พยากรณ์อากาศ วันที่ 17 ม.ค. 2561



2. สรุประดับน้ำรายวัน

สรุปรายวันที่ 2 สรุปลสถานการณ์ของพื้นที่ลุ่มน้ำโขง ชี มูล ประจำวันที่ 17-21 ต.ค. 61

หน่วย: ลบ.ม. (รวมค่า HH) และปริมาณการระบายน้ำรายวันและระดับน้ำในสถานีวัดการปล่อยน้ำ

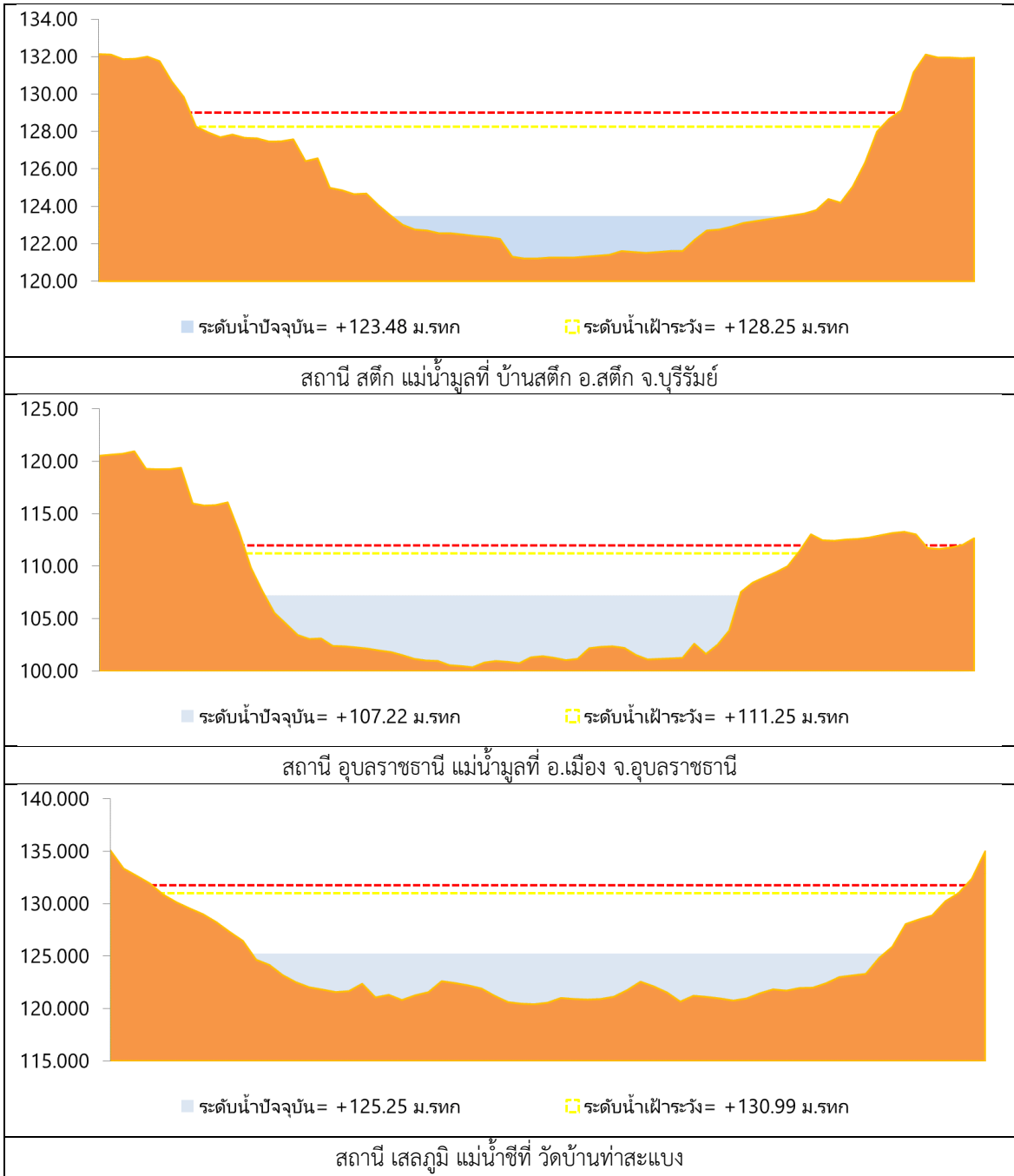
ลำดับที่	ลำน้ำ	พื้นที่	ปริมาณน้ำ (ลบ.ม.)		ระดับน้ำ (ลบ.ม.)							แนวโน้ม	
			ค่า H	ค่า HH	17-10-61	18-10-61	19-10-61	20-10-61	21-10-61	22-10-61	23-10-61		24-10-61
1	น้ำชี	บ้านม่วงคอก อ.เมือง จ.มหาสารคาม, โกลีตาบี E-66A	137.65	138.40	130.89	131.14	131.42	131.06	130.79	130.64	130.56	130.67	ลดลงจากวันก่อน
2	น้ำชี	ปากบึงทอน อ.เมือง จ.มหาสารคาม, โกลีตาบี E-20A	127.25	127.00	115.85	116.27	116.11	116.04	116.17	116.16	116.15	116.14	คง
3	น้ำชี	บ้านม่วงคอก อ.เมือง จ.มหาสารคาม, โกลีตาบี E-18	130.99	131.74	125.34	125.13	125.22	125.39	125.25	125.03	124.97	124.88	คง
4	น้ำชี	อ.โกสุมพิสัย จ.ลือชัย E-91	148.95	149.70	140.98	141.35	141.32	141.20	141.05	140.83	140.82	140.40	คง
5	น้ำมูล	บ้านเสียว อ.เสียว จ.บุรีรัมย์, โกลีตาบี M-6A	128.25	128.00	123.34	123.49	123.48	123.49	123.48	123.68	123.01	122.94	เพิ่มขึ้นเล็กน้อย
6	น้ำมูล	อ.เมือง จ.อุบลราชธานี, โกลีตาบี M-7	111.25	112.00	107.00	106.82	106.97	107.19	107.22	106.94	106.71	106.43	คง

หมายเหตุ: - H รวมค่า HH ในเกณฑ์น้ำ

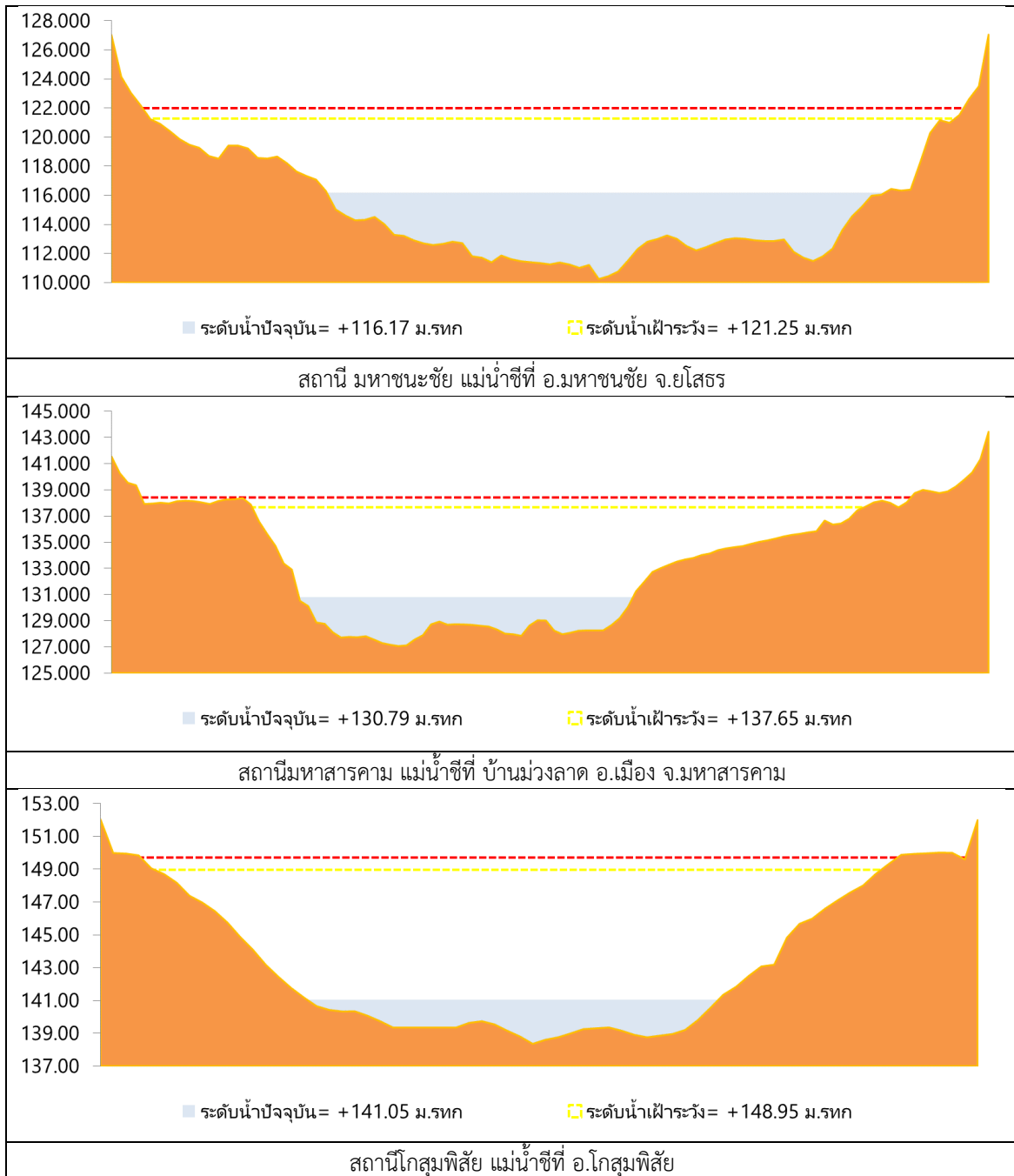
- HH รวมค่า HH ในเกณฑ์น้ำ



2.1 ระดับน้ำในลำน้ำ



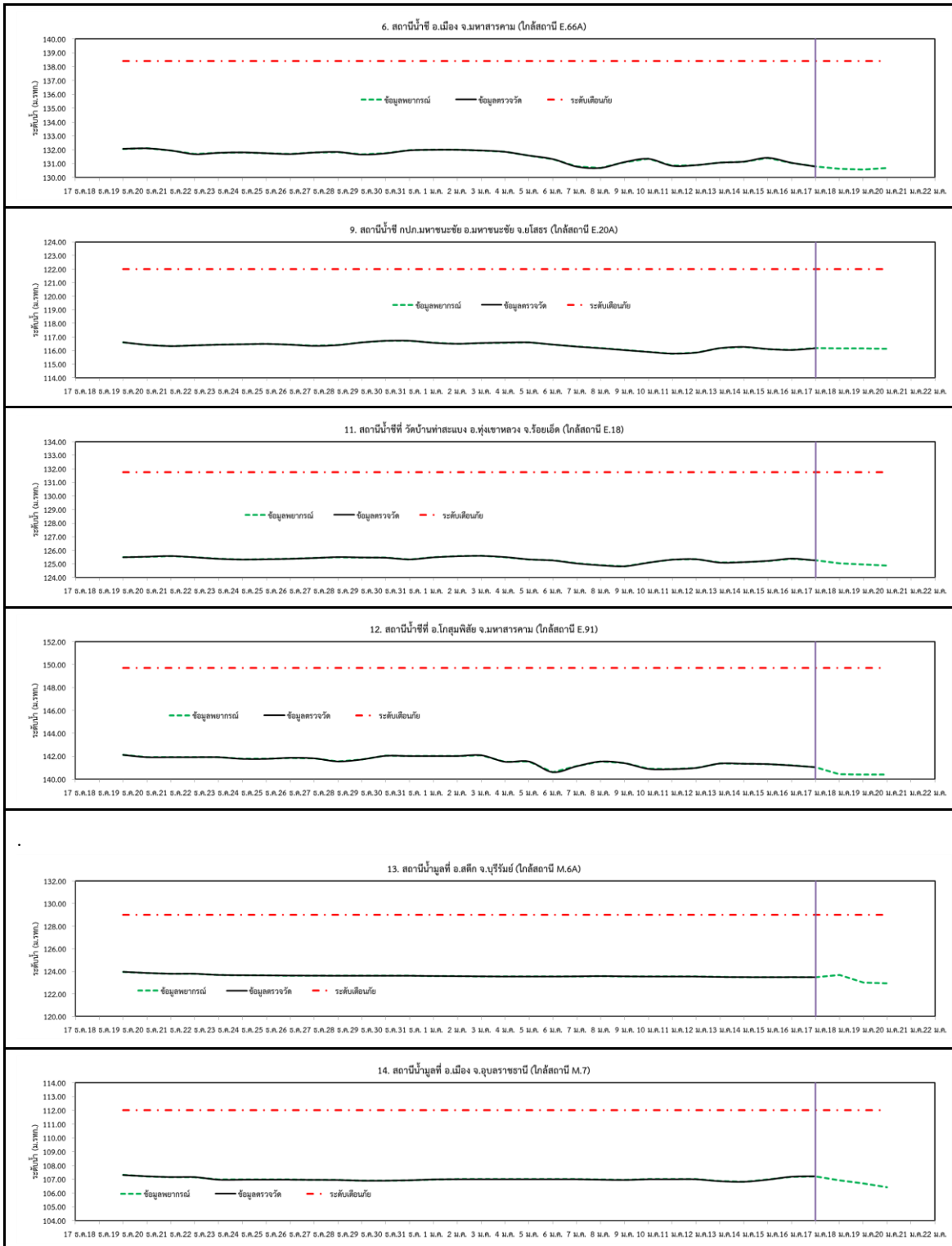
รูปที่ 2 กราฟระดับน้ำในลำน้ำ



รูปที่ 2 กราฟระดับน้ำในลำน้ำ (ต่อ)



3. ผลการวิเคราะห์สถานการณ์น้ำ



รูปที่ 3 กราฟระดับน้ำย้อนหลัง 30 วัน และค่าพยากรณ์



4. สรุปสถานการณ์ ระดับน้ำอยู่ในเกณฑ์ปกติ