



รายงานการเฝ้าระวังติดตามสถานการณ์น้ำ ๒๔ ชั่วโมง

ศูนย์ป้องกันวิกฤติน้ำ กรมทรัพยากรน้ำ กระทรวงทรัพยากรธรรมชาติและสิ่งแวดล้อม
โทรศัพท์ ๐ ๒๒๙๘ ๖๖๓๑ โทรสาร ๐ ๒๒๙๘ ๖๖๒๙ <http://www.dwr.go.th>

รายงานฉบับที่ ๒๖๖/๒๕๕๙

เวลา ๑๕.๐๐ น.

วันที่ ๑๖ พฤษภาคม ๒๕๕๙

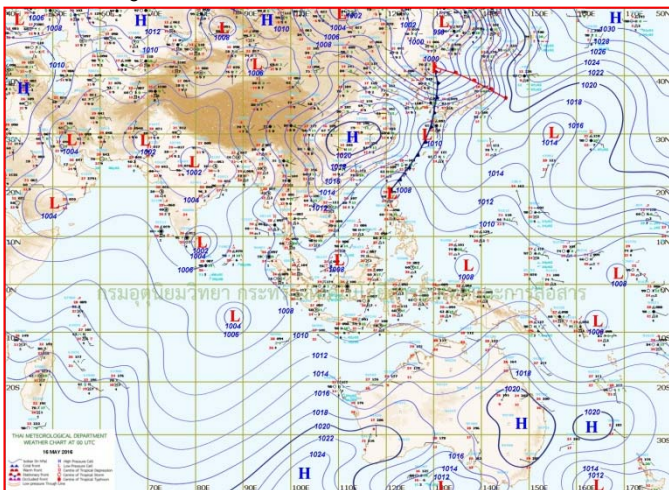
เรื่อง รายงานการเฝ้าระวังติดตามสถานการณ์น้ำ ๒๔ ชั่วโมง

เรียน รมว.ทส. เลขาธิการ รมว.ทส. ปกท.ทส. รอง ปกท.ทส. อทน. รอง อทน. และหน่วยงานที่เกี่ยวข้อง

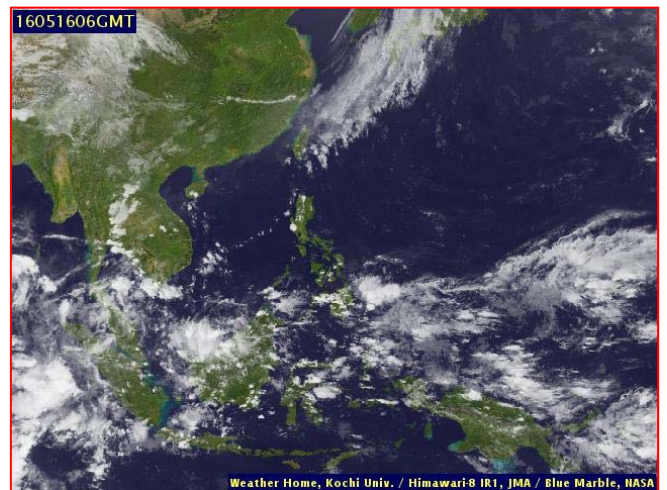
กรมทรัพยากรน้ำขอรายงานการเฝ้าระวังและติดตามสถานการณ์น้ำ ประจำวันที่ ๑๖ พฤษภาคม ๒๕๕๙ ดังนี้

๑. สภาวะอากาศ ณ เวลา ๑๒.๐๐ น. (ที่มา : กรมอุตุนิยมวิทยา)

บริเวณประเทศไทยมีอากาศร้อนบางพื้นที่ โดยมีพายุฝนฟ้าคะนองเพิ่มขึ้น โดยมีฝนตกหนักและลมกระโชกแรงบางพื้นที่ บริเวณจังหวัดเชียงใหม่ เชียงราย พะเยา น่าน แพร่ ลำพูน ลำปาง อุตรดิตถ์ พิษณุโลก ตาก เพชรบูรณ์ เลย อุตรธานีหนองคาย บึงกาฬ ขอนแก่น ชัยภูมิ นครราชสีมา สุรินทร์ บุรีรัมย์ ศรีสะเกษ อำนาจเจริญ อุบลราชธานี ปราจีนบุรี สระแก้ว ชลบุรี ระยอง จันทบุรี และตราด ขอให้ประชาชนในบริเวณดังกล่าวระวังอันตรายจากพายุลมแรงที่จะเกิดขึ้น รวมถึงอยู่ห่างจากต้นไม้ใหญ่ ป้ายโฆษณา และสิ่งก่อสร้างที่ไม่แข็งแรงไว้ด้วย

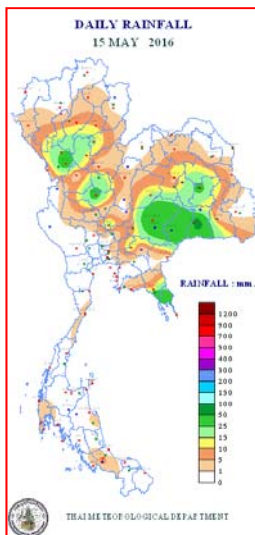


แผนที่อากาศ วันที่ ๑๖ พ.ค. ๒๕๕๙ เวลา ๐๗.๐๐ น.



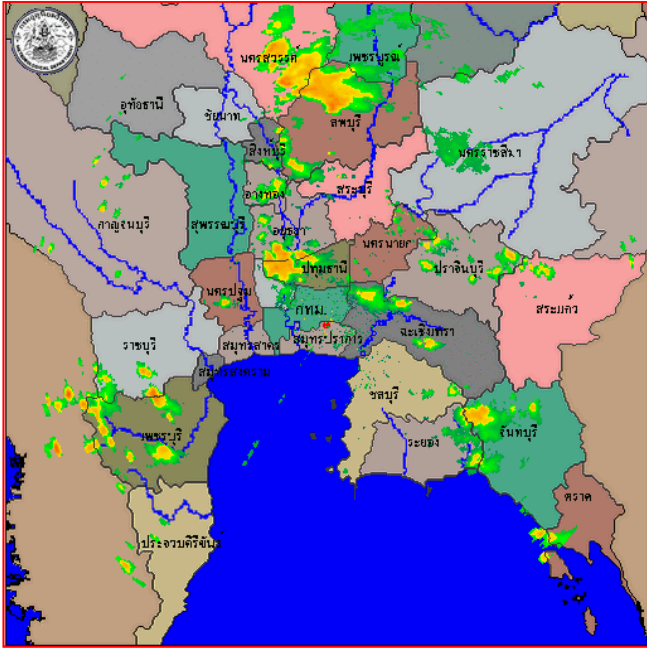
ภาพถ่ายจากดาวเทียม วันที่ ๑๖ พ.ค. ๒๕๕๙ เวลา ๑๓.๐๐ น.

๒. ปริมาณฝนสะสม ณ เวลา ๐๗.๐๐ น. (เมื่อวาน) - ๐๗.๐๐ น. (วันนี้) (ที่มา : กรมอุตุนิยมวิทยา)

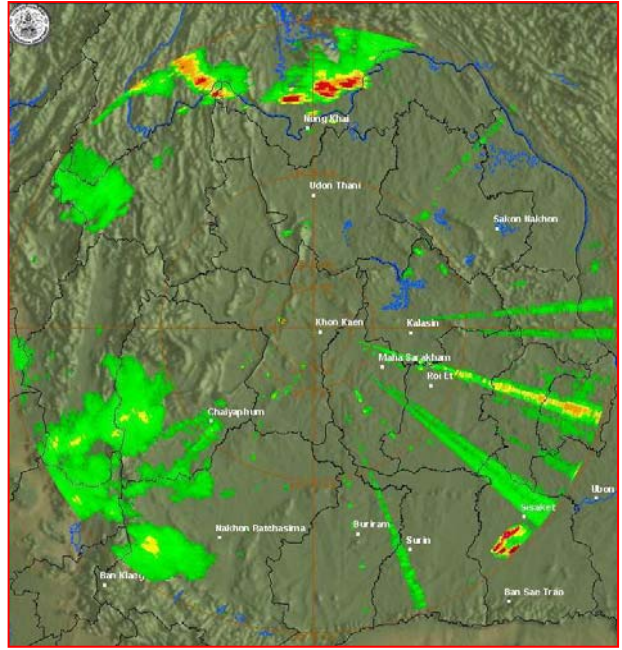


จุดตรวจวัด	ปริมาณฝน (มม.)
จ.สุรินทร์	๗๖.๙
จ.กาฬสินธุ์	๖๕.๙
จ.นครราชสีมา	๕๑.๗
จ.กรุงเทพ (สนามบินดอนเมือง)	๔๖.๗
จ.บุรีรัมย์ (นางรอง)	๔๐.๙
จ.เชียงใหม่ (ดอยอ่างขาง)	๓๗.๐
จ.ตาก	๓๗.๐

๓. เรดาร์ตรวจอากาศ ณ วันที่ ๑๖ พฤษภาคม ๒๕๕๙ (ที่มา: กรมอุตุนิยมวิทยา)



สถานีสุวรรณภูมิ เวลา ๑๔.๓๐ น.



สถานีขอนแก่น เวลา ๑๔.๔๕ น.

จากเรดาร์ตรวจอากาศจะพบว่า มีกลุ่มเมฆฝนกระจายบริเวณภาคกลาง ภาคตะวันออก ภาคตะวันออกเฉียงเหนือ และภาคใต้

๔. สถานการณ์น้ำในอ่างเก็บน้ำขนาดใหญ่ ณ วันที่ ๑๖ พฤษภาคม ๒๕๕๙ (ที่มา: กรมชลประทาน)

สภาพน้ำในอ่างเก็บน้ำขนาดใหญ่ ปริมาณน้ำในอ่างฯ ๓๑,๕๐๒ ล้าน ลบ.ม. คิดเป็นร้อยละ ๔๕ (ปริมาณน้ำใช้การได้ ๘,๐๔๙ ล้าน ลบ.ม. คิดเป็นร้อยละ ๑๗) ปริมาณน้ำในอ่างฯ เทียบกับปี ๒๕๕๘ (๓๕,๒๕๖ ล้าน ลบ.ม. คิดเป็นร้อยละ ๕๐) น้อยกว่าปี ๒๕๕๘ จำนวน ๓,๗๕๓ ล้าน ลบ.ม. ปริมาณน้ำไหลลงอ่างฯ จำนวน ๑๐.๘๙ ล้าน ลบ.ม. ปริมาณน้ำระบายจำนวน ๕๑.๕๗ ล้าน ลบ.ม. สามารถรับน้ำได้อีก ๓๘,๙๖๑ ล้าน ลบ.ม. ในช่วงฤดูแล้งตั้งแต่ ๑ พฤศจิกายน ๒๕๕๘ ถึงปัจจุบัน ปริมาณน้ำไหลลงอ่างฯสะสม จำนวน ๓,๙๑๒ ล้าน ลบ.ม. ปริมาณน้ำระบายสะสม จำนวน ๑๑,๑๔๙ ล้าน ลบ.ม.

อ่างเก็บน้ำ	ปริมาณน้ำในอ่าง		ปริมาณน้ำใช้การได้		ปริมาณน้ำไหลลงอ่าง		ปริมาณน้ำระบาย		ปริมาณน้ำรับได้อีก (ล้าน ม. ^๓) (ความจุที่ รนส.- ปริมาณน้ำปัจจุบัน)
	ปริมาณ (ล้าน ม. ^๓)	% น้ำเก็บกัก	ปริมาณ (ล้าน ม. ^๓)	% น้ำใช้การ	วันนี้ (ล้าน ม. ^๓)	เมื่อวาน (ล้าน ม. ^๓)	วันนี้ (ล้าน ม. ^๓)	เมื่อวาน (ล้าน ม. ^๓)	
๑.ภูมิพล	๔,๑๐๐	๓๐	๓๐๖	๓	๐.๐๐	๐.๐๐	๕.๐๐	๕.๐๐	๙,๓๖๒
๒.สิริกิติ์	๓,๖๓๘	๓๘	๗๘๘	๑๒	๓.๔๗	๓.๔๔	๑๐.๐๙	๑๐.๐๘	๗,๐๐๒
๓.จุฬาภรณ์	๕๔	๓๓	๑๗	๑๔	๐.๒๑	๐.๐๔	๐.๐๐	๐.๒๐	๑๕๓
๔.อุบลรัตน์	๕๒๗	๒๒	-๕๔	-๓	๐.๐๘	๐.๐๐	๐.๕๐	๐.๕๐	๑,๙๐๔
๕.ลำปาว	๓๑๘	๑๖	๒๑๘	๑๒	๐.๐๐	๐.๔๘	๐.๕๓	๐.๕๒	๒,๑๓๒
๖.สิรินธร	๙๑๘	๔๗	๘๖	๘	๐.๐๐	๐.๐๐	๐.๘๑	๐.๐๐	๑,๐๔๘
๗.ป่าสักชลสิทธิ์	๒๓๗	๒๕	๒๓๔	๒๔	๑.๗๖	๑.๗๖	๒.๑๘	๒.๑๘	๗๒๓
๘.ศรีนครินทร์	๑๑,๗๕๒	๖๖	๑,๔๘๗	๒๐	๐.๐๐	๐.๐๐	๑๐.๐๐	๙.๙๙	๗,๐๙๘
๙.วีรลวงกรณ	๓,๗๕๒	๔๒	๗๔๐	๑๓	๐.๐๐	๐.๐๐	๑๐.๑๒	๑๐.๑๐	๗,๒๔๘
๑๐.ขุนด่านปราการชล	๖๑	๒๗	๕๖	๒๕	๐.๐๓	๐.๐๓	๐.๕๔	๐.๕๔	๑๖๕
๑๑.รัชชประภา	๔,๐๐๓	๗๑	๒,๖๕๑	๖๒	๑.๗๑	๔.๗๗	๑.๒๖	๑๓.๑๒	๒,๖๑๗
๑๒.บางบาล	๖๙๙	๔๘	๔๒๒	๓๖	๑.๒๕	๑.๐๘	๕.๐๕	๔.๘๙	๙๗๕

๕. สถานการณ์น้ำในประเทศ ณ วันที่ ๑๒ - ๑๖ พฤษภาคม ๒๕๕๙ (ที่มา: กรมชลประทาน)

สถานี	แม่น้ำ	อำเภอ	จังหวัด	ระดับ ตลิ่ง (ม.รทก.)	ระดับน้ำ (ม.รทก.)					แนวโน้ม
					พฤษหัตถ์	ศุกร์	เสาร์	อาทิตย์	จันทร์	
					๑๒ พ.ค.	๑๓ พ.ค.	๑๔ พ.ค.	๑๕ พ.ค.	๑๖ พ.ค.	
P.๑	ปิง	เมือง	เชียงใหม่	๓.๗๐	๐.๘๑	๐.๗๔	๐.๖๙	๑.๑๒	๐.๙๘	ลดลง
W.๑C	วัง	เมือง	ลำปาง	๕.๒๐	-๐.๗๗	-๐.๘๑	-๐.๘๙	-๐.๘๕	-๐.๘๕	ทรงตัว
Y.๔	ยม	เมือง	สุโขทัย	๗.๔๕	-๐.๕๗	-๐.๕๗	-๐.๕๗	-๐.๕๗	-๐.๕๗	ทรงตัว
N.๖๗	น่าน	ชุมแสง	นครสวรรค์	๒๘.๓๐	๑๘.๗๖	๑๘.๗๕	๑๘.๗๖	๑๘.๗๗	๑๘.๗๕	ลดลง
C.๑๓	เจ้าพระยา	สรรพยา	ชัยนาท	๑๖.๓๔	๑๔.๑๕	๑๔.๑๕	๑๔.๒๒	๑๘.๒๘	๑๔.๓๓	เพิ่มขึ้น
M.๖A	มูล	สตึก	บุรีรัมย์	๕.๔๐	๐.๓๔	๐.๓๓	๐.๔๖	๐.๔๕	๐.๔๕	ทรงตัว
M.๗	มูล	เมือง	อุบลราชธานี	๗.๐๐	๒.๐๖	๒.๐๔	๒.๐๔	๑.๙๙	๑.๙๔	ลดลง
M.๑๙๑	ลำตะคอง	เมือง	นครราชสีมา	๓.๐๐	๐.๖๕	***	๐.๘๓	๐.๘๔	๐.๘๕	เพิ่มขึ้น
M.๑๕๙	ลำชี	จอมพระ	สุรินทร์	๑๑.๓๐	๑.๔๙	๑.๔๘	๑.๔๙	๑.๔๙	๑.๔๙	ทรงตัว
M.๙๕	ลำเสียวใหญ่	สุวรรณภูมิ	ร้อยเอ็ด	๓.๒๐	๑.๐๗	๑.๐๕	๑.๐๕	๑.๐๓	๑.๐๑	ลดลง
X.๖๔	คลองท่าแซะ	ท่าแซะ	ชุมพร	๑๗.๑๓	๗.๖๐	๗.๖๐	๗.๖๐	๗.๖๐	๗.๖๐	ทรงตัว
X.๑๔๙	คลองกลาย	นบพิตำ	นครศรีธรรมราช	๓๓.๙๖	๒๘.๘๐	๒๘.๘๐	๒๘.๗๙	๒๘.๗๙	๒๘.๗๙	ทรงตัว
X.๒๗๔	แม่น้ำโก-ลก	แว้ง	นราธิวาส	๒๒.๔๐	๑๘.๓๐	๑๘.๓๐	๑๘.๓๐	๑๘.๒๙	๑๘.๒๙	ทรงตัว
X.๓๗A	แม่น้ำตาปี	พระแสง	สุราษฎร์ธานี	๑๐.๗๖	***	***	๔.๗๑	๔.๗๓	***	***

*** ยังไม่ได้รับรายงาน

๖. สถานการณ์น้ำในพื้นที่ลุ่มน้ำโขง ณ วันที่ ๑๖ พฤษภาคม ๒๕๕๙ (ที่มา: MRC : Mekong River Commission)

สถานี	ระดับตลิ่ง (เมตร)	ระดับน้ำ (เมตร)	ต่ำกว่าระดับตลิ่ง (เมตร)	แนวโน้ม
อ.เชียงแสน จ.เชียงราย	๑๒.๘๐	๒.๔๘	๑๐.๓๒	ทรงตัว
อ.เชียงคาน จ.เลย	๑๖.๐๐	๔.๘๐	๑๑.๒๐	เพิ่มขึ้น
อ.เมือง จ.หนองคาย	๑๒.๒๐	๒.๐๒	๑๐.๑๘	ลดลง
อ.เมือง จ.นครพนม	๑๒.๕๐	๑.๗๒	๑๐.๗๘	ลดลง
อ.เมือง จ.มุกดาหาร	๑๒.๐๐	๒.๑๒	๙.๘๘	ลดลง
อ.โขงเจียม จ.อุบลราชธานี	๑๔.๕๐	๒.๔๕	๑๒.๐๕	เพิ่มขึ้น

๖. สถานการณ์เตือนภัย Early Warning ณ วันที่ ๑๖ พฤษภาคม ๒๕๕๙ (ที่มา: สำนักวิจัย พัฒนาและอุทกวิทยา กรมทรัพยากรน้ำ) [เวลา ๐๘.๐๐ น. - ๑๕.๐๐ น.(วันนี้)]

การแจ้งเตือน	สถานี	การแจ้งเตือน
เตือนสีแดง (อพยพ)	-	-
เตือนสีเหลือง (เตือนภัย)	-	-
เตือนสีเขียว (เฝ้าระวัง)	บ้านวังแคน ต.น้ำสวย อ.เมืองเลย จ.เลย	ปริมาณฝนสะสม ๑๒ ชั่วโมง ๘๖.๕ มิลลิเมตร

*ได้รับข้อมูลจากทาง Social Media โดยโปรแกรม Line ศูนย์อุทกภัย ทน.

๗. เหตุการณ์วิกฤตน้ำปัจจุบัน ณ วันที่ ๑๖ พฤษภาคม ๒๕๕๙ [เวลา ๐๘.๐๐ น. - ๑๕.๐๐ น.(วันนี้)]

ไม่มีเหตุการณ์วิกฤตน้ำ

๘. สถานการณ์ภัยแล้ง ณ วันที่ ๑๖ พฤษภาคม ๒๕๕๙ (ที่มา : กรมป้องกันและบรรเทาสาธารณภัย)

จังหวัดที่ประกาศเขตการให้ความช่วยเหลือผู้ประสบภัยพิบัติกรณีฉุกเฉิน (ภัยแล้ง) ตามระเบียบกระทรวงการคลังว่าด้วยเงินอุดหนุนราชการเพื่อช่วยเหลือผู้ประสบภัยพิบัติกรณีฉุกเฉิน พ.ศ. ๒๕๕๖ จำนวน ๓๑ จังหวัด ๑๙๘ อำเภอ ๙๘๒ ตำบล ๗,๘๗๖ หมู่บ้าน ปัจจุบันยังคงเหลือมีการประกาศเขตฯ (ภัยแล้ง) จำนวน ๓๑ จังหวัด ๑๙๘ อำเภอ ๙๘๒ ตำบล ๗,๘๗๖ หมู่บ้าน

ที่	จังหวัด	อำเภอ	ตำบล	หมู่บ้าน	รายชื่ออำเภอที่ประกาศเขตภัยพิบัติฯ
๑. ด้านน้ำเพื่อการอุปโภค บริโภค จำนวน ๑๑ จังหวัด ๔๕ อำเภอ ๒๓๐ ตำบล ๑,๕๘๐ หมู่บ้าน					
๑	น่าน	๒	๙	๖๔	สองแคว เมืองน่าน
๒	พิจิตร	๒	๖	๔๓	บางมูลนาก วังทรายพูน
๓	ลำพูน	๑	๗	๑๓	ลี้
๔	ตาก	๖	๓๒	๑๙๑	แม่ระมาด บ้านตาก สามเงา วังเจ้า เมืองตาก อุ้มผาง
๕	สุรินทร์	๕	๓๕	๓๑๗	จอมพระ เขาสินรินทร์ รัตนบุรี สำโรงทาบ ท่าตูม
๖	ชัยนาท	๔	๑๒	๑๒๑	มโนรมย์ หนองมะโมง วัดสิงห์ เนินขาม
๗	สระบุรี	๑๑	๕๖	๒๖๐	มวกเหล็ก วังม่วง เฉลิมพระเกียรติ หนองแซง บ้านหมอ เมืองฯ เสาไห้ ดอนพุด แก่งคอย พุทธบาท หนองแค
๘	ชลบุรี	๑	๑	๗	เกาะสีชัง
๙	ตรัง	๙	๕๙	๔๖๕	วังวิเศษ เมืองตรัง ย่านตาขาว รัชฎา สีเกา ห้วยยอด กั้นตั้ง ประเหลียน นาโยง
๑๐	ประจวบคีรีขันธ์	๒	๗	๗๕	เมืองฯ หัวหิน
๑๑	พังงา	๒	๖	๒๔	เกาะยาว คุระบุรี
รวม		๔๕	๒๓๐	๑,๕๘๐	
๒. ด้านน้ำเพื่อการเกษตร จำนวน ๘ จังหวัด ๖๗ อำเภอ ๓๒๗ ตำบล ๒,๗๖๖ หมู่บ้าน					
๑๒	เชียงใหม่	๑๘	๖๘	๖๖๖	ดอยเต่า สันกำแพง แม่ริม แม่แตง จอมทอง ฮอด พร้าวกด ดอยหล่อ ดอยสะเก็ด กัลยาณิวัฒนา เชียงดาว ไชยปราการ ผาง อมก๋อย สะเมิง แม่แจ่ม สันทราย แม่อาลัย
๑๓	พะเยา	๗	๓๙	๒๗๒	เมืองพะเยา ดอกคำใต้ แม่ใจ จุน ภูกามยาว เชียงคำ ปง
๑๔	สุโขทัย	๘	๔๐	๒๘๖	สวรรคโลก ศรีนคร ศรีสำโรง ศรีสัชนาลัย เมือง คีรีมาศ ทุ่งเสลี่ยม บ้านด่านลานหอย
๑๕	นครพนม	๒	๖	๕๔	นาหว้า โพนสวรรค์
๑๖	มหาสารคาม	๖	๔๔	๕๑๓	กันทรวิชัย โกสุมพิสัย ชื่นชม เขียงยืน เมืองมหาสารคาม ยางสีสุราช
๑๗	บุรีรัมย์	๖	๒๒	๘๖	เมือง พลับพลาชัย ห้วยราช กระสัง คุเมือง นางรอง
๑๘	กาญจนบุรี	๑๐	๔๙	๓๙๙	ห้วยกระเจา ท่าม่วง ศรีสวัสดิ์ เมือง ด่านมะขามเตี้ย สังขละบุรี ทองผาภูมิ ไทรโยค เลาช่วญ หนองปรือ
๑๙	จันทบุรี	๑๐	๕๙	๔๙๐	มะขาม โป่งน้ำร้อน สอยดาว แก่งหางแมว ขลุง นายายอาม เมือง จันทบุรี เขาคิชฌกูฏ ท่าใหม่ แหลมสิงห์
รวม		๖๗	๓๒๗	๒,๗๖๖	
๓. ด้านน้ำเพื่อการอุปโภค บริโภค และด้านน้ำเพื่อการเกษตร จำนวน ๑๒ จังหวัด ๘๖ อำเภอ ๔๒๕ ตำบล ๓,๕๓๐ หมู่บ้าน					
๒๐	อุดรดิตถ์	๘	๓๘	๓๑๓	เมืองอุดรดิตถ์ ท่าปลา ทองแสนขัน ตรอน พิชัย น้ำปาด ลับแล บ้านโคก
๒๑	นครสวรรค์	๕	๙	๘๑	เมือง ชุมแสง ตาคีรี พยุหะคีรี
๒๒	นครราชสีมา	๑๑	๖๓	๖๗๕	ขามสะแกแสง คง บัวลาย แก้มสนามนาง โนนไทย ด่านขุนทด โนนสูง เทพารักษ์ พระทองคำ บัวใหญ่ สูงเนิน
๒๓	เพชรบุรี	๕	๑๗	๙๘	ชะอำ แก่งกระจาน บ้านลาด เขาย้อย ท่ายาง
๒๔	ตราด	๗	๓๖	๒๔๙	เมืองตราด เขาสมิง แหลมงอบ คลองใหญ่ บ่อไร่ เกาะกูด เกาะช้าง
๒๕	สตูล	๕	๒๐	๑๐๙	ละงู ทุ่งหว้า มะนัง เมือง ควนโดน
๒๖	กระบี่	๗	๓๒	๒๑๑	คลองท่อม เกาะลันตา ลำทับ เมืองกระบี่ ปลายพระยา อ่าวลึก เนือคลอง

ที่	จังหวัด	อำเภอ	ตำบล	หมู่บ้าน	รายชื่ออำเภอที่ประกาศเขตภัยพิบัติฯ
๒๗	นครศรีธรรมราช	๗	๓๓	๒๘๔	เมืองนครศรีธรรมราช ปากพั่น ทุ่งใหญ่ เขียวใหญ่ จุฬารัตน์ ฉวาง นาบอน
๒๘	หนองบัวลำภู	๔	๓๑	๑๘๒	นากลาง เมืองหนองบัวลำภู นาวัง โนนสัง
๒๙	สุพรรณบุรี	๕	๔๕	๔๑๑	หนองหญ้าไซ สองพี่น้อง เมืองสุพรรณบุรี ด่านช้าง ดอนเจดีย์
๓๐	สระแก้ว	๖	๔๐	๔๘๕	โคกสูง วัฒนานคร ตาพระยา อรัญประเทศ วังน้ำเย็น เขาฉกรรจ์
๓๑	ขอนแก่น	๑๖	๖๑	๔๓๒	ข้าสูง เมือง แวงน้อย ภูผาม่าน บ้านฝาง เปือยน้อย โนนศิลา หนองเรือ พล แวงใหญ่ ภูเวียง บ้านแฮด น้ำพอง เวียงเก่า พระยืน หนองสองห้อง
รวม		๘๖	๔๒๕	๓,๕๓๐	
รวม ๓๑ จังหวัด		๑๙๘	๙๘๒	๗,๘๗๖	

๙. การคาดหมายลักษณะอากาศ ๗ วันข้างหน้า (ระหว่างวันที่ ๑๖ - ๒๒ พฤษภาคม ๒๕๕๙)

ในช่วงวันที่ ๑๖-๑๗ พ.ค. บริเวณภาคเหนือ ภาคตะวันออกเฉียงเหนือ ภาคกลาง และภาคตะวันออก จะมีพายุฝนฟ้าคะนอง กับมีลมกระโชกแรงหลายพื้นที่และมีลูกเห็บตกบางแห่งในบริเวณภาคเหนือ ส่วนในช่วงวันที่ ๑๘-๒๒ พ.ค. ประเทศไทยจะมีฝนฟ้าคะนองเพิ่มมากขึ้น และมีฝนตกหนักบางแห่งบริเวณภาคเหนือ ภาคกลาง ภาคตะวันออก และภาคใต้

จึงเรียนมาเพื่อโปรดทราบ

นายสุพจน์ โตวิจักษณ์ชัยกุล
อธิบดีกรมทรัพยากรน้ำ