

# รายงานสถานการณ์น้ำลุ่มน้ำยมและน่าน

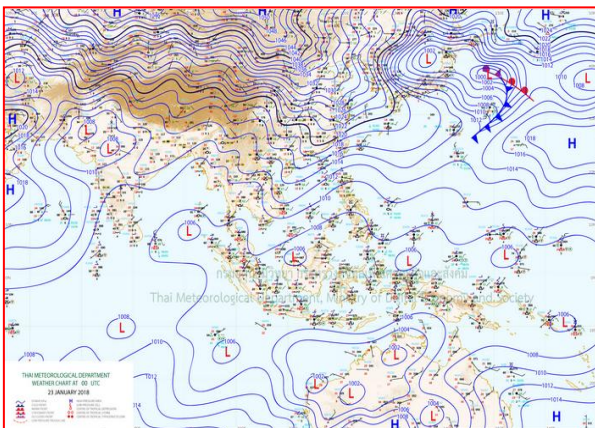
## วันที่ 23 มกราคม 2561

### 1) สภาพภูมิอากาศ

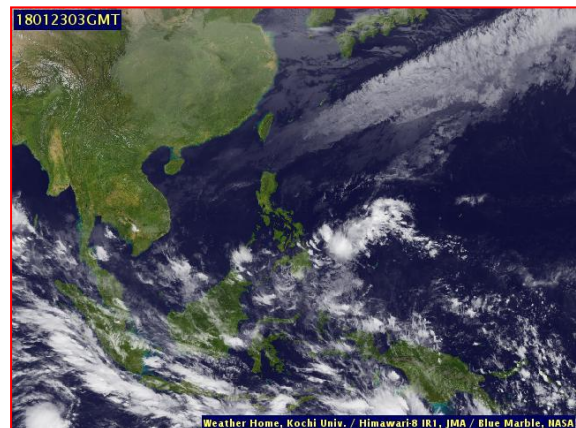
#### ลักษณะอากาศทั่วไป (ที่มา: กรมอุตุนิยมวิทยา)

พยากรณ์อากาศ 24 ชั่วโมงข้างหน้า ประเทศไทยตอนบนมีหมอกในตอนเช้ากับมีหมอกหนาบางพื้นที่ ภาคเหนือยังคงมีอากาศหนาวเย็น และบริเวณยอดดอย มีน้ำค้างแข็งบางพื้นที่ ส่วนภาคตะวันออกเฉียงเหนือ ตอนล่าง ภาคตะวันออก ภาคกลางตอนล่าง รวมทั้งกรุงเทพมหานครและปริมณฑล มีฝนฟ้าคะนองบางแห่ง ขอให้ประชาชนเพิ่มความระมัดระวังในการสัญจรผ่านบริเวณที่มีหมอกหนาไว้ด้วย เกษตรกรบริเวณภาคตะวันออกเฉียงเหนือตอนล่าง ภาคตะวันออก และภาคกลางตอนล่าง ระวังความเสียหายที่อาจเกิดกับผลผลิตเนื่องจากฝนตกไว้ด้วย สำหรับภาคใต้มีฝนเพิ่มขึ้นและมีฝนหนักบางแห่งในระยะนี้

ทางตอนบนของภาค อากาศหนาว อุณหภูมิต่ำสุด 11-15 องศาเซลเซียส ส่วนทางตอนล่างของภาค อากาศเย็น อุณหภูมิต่ำสุด 17-21 องศาเซลเซียส โดยมีหมอกในตอนเช้าและมีหมอกหนาบางพื้นที่ อุณหภูมิสูงสุด 29-35 องศาเซลเซียส บริเวณยอดดอยมีอากาศหนาวถึงหนาวจัด อุณหภูมิต่ำสุด 2-11 องศาเซลเซียส ผลคาดการณ์ปริมาณน้ำฝนล่วงหน้า 1-7 วัน ในช่วงวันที่ 22-23 ม.ค. 61 ทางตอนบนของภาค: อากาศเย็นถึงหนาวกับมีหมอกในตอนเช้าและมีหมอกหนาบางพื้นที่ อุณหภูมิต่ำสุด 14-16 องศาเซลเซียส อุณหภูมิสูงสุด 28-31 องศาเซลเซียส ลมตะวันตก ความเร็ว 10-20 กม./ชม. ทางตอนล่างของภาค: อากาศเย็น กับมีหมอกในตอนเช้าและมีหมอกหนาบางพื้นที่ อุณหภูมิต่ำสุด 18-22 องศาเซลเซียส อุณหภูมิสูงสุด 30-32 องศาเซลเซียส ส่วนในช่วงวันที่ 24-28 ม.ค. 61 อากาศเย็นกับมีหมอกในตอนเช้า โดยมีฝนฟ้าคะนองร้อยละ 10-20 ของพื้นที่ อุณหภูมิต่ำสุด 16-22 องศาเซลเซียส อุณหภูมิสูงสุด 32-34 องศาเซลเซียส บริเวณยอดดอยมีอากาศหนาวถึงหนาวจัด อุณหภูมิต่ำสุด 2-12 องศาเซลเซียส



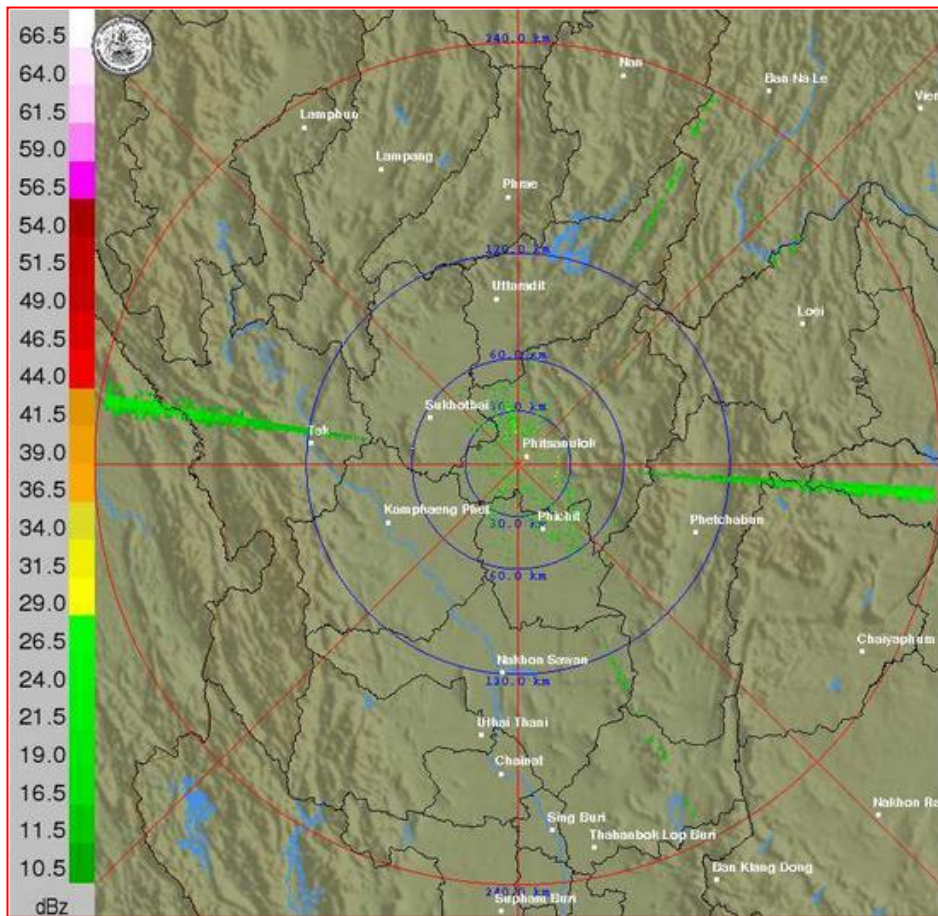
แผนที่อากาศ วันที่ 23 ม.ค. 2561 เวลา 07.00 น.



ภาพถ่ายจากดาวเทียม วันที่ 23 ม.ค. 2561

### 2) สถานการณ์ฝน

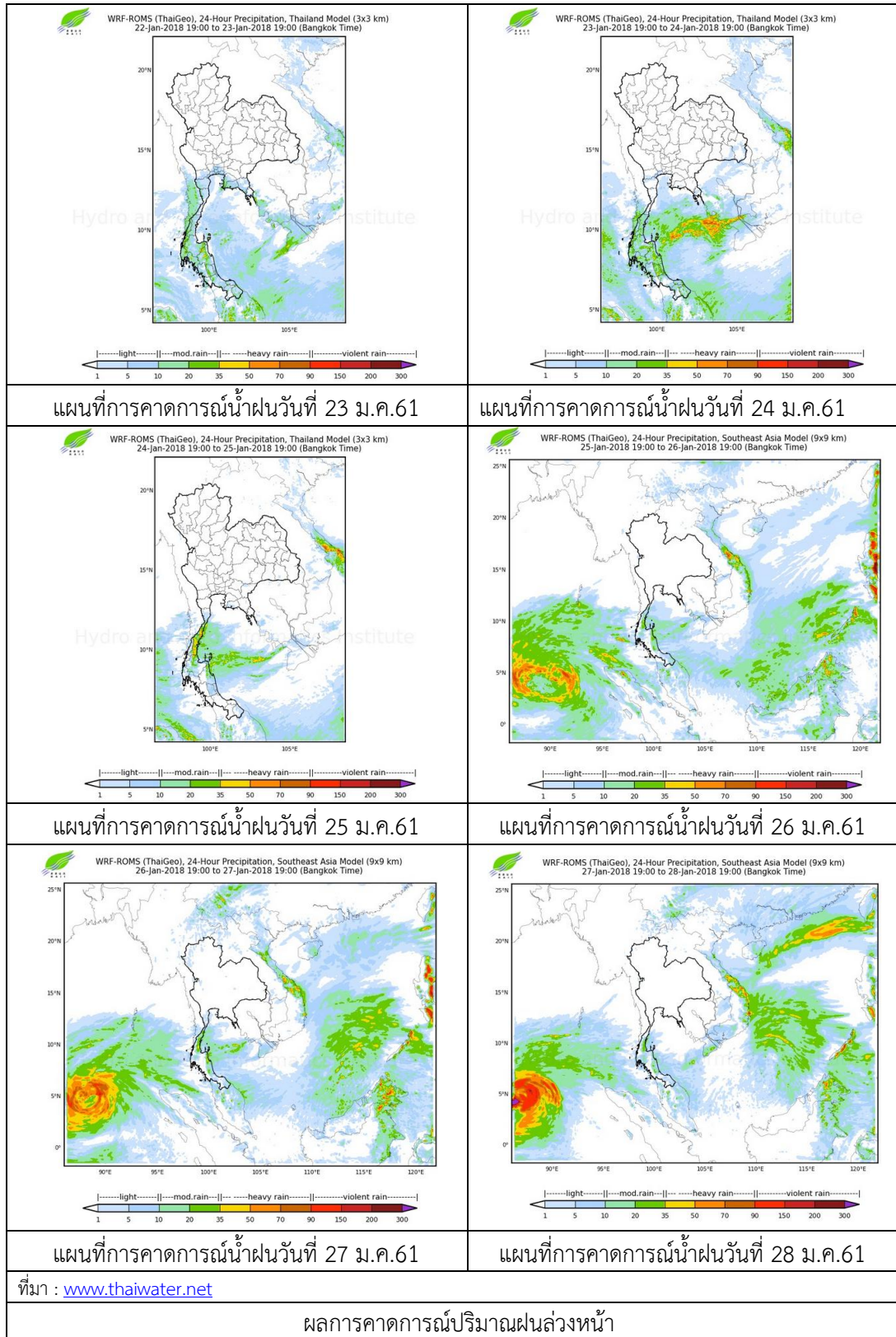
จากข้อมูลสถานการณ์ฝนในพื้นที่ลุ่มน้ำยมและน่านของวันที่ 23 มกราคม 2561 จากกรมทรัพยากรน้ำ กรมอุตุนิยมวิทยา กรมชลประทาน และสถาบันสารสนเทศทรัพยากรน้ำและการเกษตร (องค์การมหาชน) พบว่า ไม่มีฝนตกในพื้นที่ลุ่มน้ำยมและน่าน



ภาพเรดาร์ตรวจอากาศ “พิชญ์โลก” ณ วันที่ 23 มกราคม 2561 (ที่มา : กรมอุตุนิยมวิทยา)



สถานการณ์น้ำฝน



3) ข้อมูลปริมาณน้ำในลำน้ำ

ปัจจุบันสถานการณ์น้ำในลำน้ำยมอยู่ในภาวะเฝ้าระวังน้ำแล้ง ระดับน้ำในลำน้ำส่วนใหญ่มีแนวโน้มทรงตัว และสถานการณ์น้ำในลำน้ำน่านอยู่ในภาวะปกติ ระดับน้ำในลำน้ำส่วนใหญ่มีแนวโน้มทรงตัว

สถานการณ์น้ำท่า (19 – 23 ม.ค. 2561 ที่มา: กรมชลประทาน)

สถานี	แม่น้ำ	อำเภอ	จังหวัด	ระดับตลิ่ง	ศุกร์	เสาร์	อาทิตย์	จันทร์	อังคาร
				ปริมาณน้ำ (ลบ.ม./วิ.)	19 ม.ค.	20 ม.ค.	21 ม.ค.	22 ม.ค.	23 ม.ค.
Y.14	ยม	ศรีสะเกษ ลือ	สุโขทัย	12.00	1.22	1.09	1.09	1.09	1.23
				2,319	17	11	11	11	18
Y.16	ยม	บางระกำ	พิษณุโลก	7.00	2.00	1.95	0.91	0.90	0.90
				***	***	***	***	***	***
Y.5	ยม	โพทะเล	พิจิตร	8.25	3.30	3.34	3.48	3.47	3.44
				652	***	***	***	***	***
N.60	น่าน	ตรอน	อุดรดิตถ์	9.70	2.25	2.44	2.36	2.21	2.50
				2,055	292	315	305	287	322
N.27A	น่าน	พรหม พิราม	พิษณุโลก	9.17	2.61	2.73	2.75	2.83	2.81
				476	217	232	235	245	242
N.7A	น่าน	บางมูล นาก	พิจิตร	10.78	3.49	3.51	3.60	3.63	3.64
				1,152	259	260	267	270	271



สถานีสะพานพระแม่ย่า อ.เมือง จ.สุโขทัย  
(ลุ่มน้ำยม)



สถานีสะพานท่าเสา อ.เมือง จ.อุดรดิตถ์  
(ลุ่มน้ำน่าน)

ปริมาณน้ำในลำน้ำในพื้นที่ลุ่มน้ำยมและน่าน

4) สรุป

- สถานการณ์น้ำในลำน้ำยมอยู่ในภาวะเฝ้าระวังน้ำแล้ง ระดับน้ำในลำน้ำส่วนใหญ่มีแนวโน้มทรงตัว
- สถานการณ์น้ำในลุ่มน้ำน่านอยู่ในภาวะปกติ (ระดับน้ำต่ำกว่าระดับตลิ่งต่ำสุด) ระดับน้ำในลำน้ำส่วนใหญ่มีแนวโน้มทรงตัว