

รายงานสถานการณ์น้ำลุ่มน้ำเจ้าพระยา

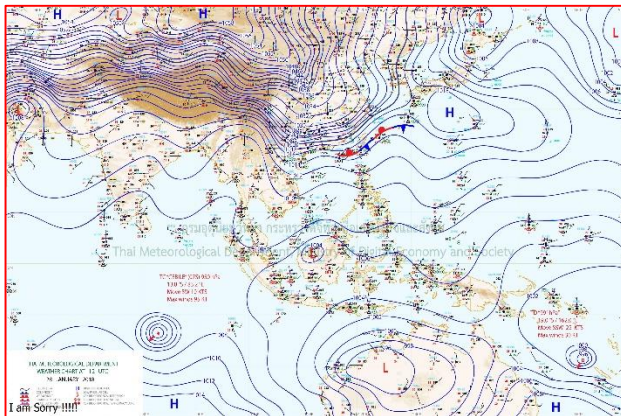
วันที่ 29 มกราคม 2561

1) สภาพภูมิอากาศ

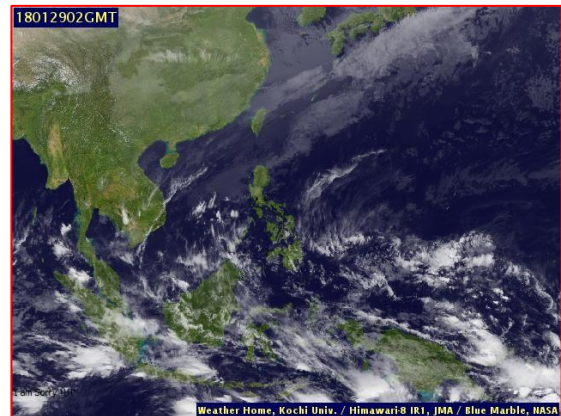
ลักษณะอากาศทั่วไป (ที่มา: กรมอุตุนิยมวิทยา)

พยากรณ์อากาศ 24 ชั่วโมงข้างหน้า ประเทศไทยตอนบนจะมีสภาพอากาศแปรปรวน โดยมีฝนฟ้าคะนองในระยะแรก หลังจากนั้นจะมีอากาศหนาวเย็นลงกับมีลมแรง อุณหภูมิจะลดลง 6-8 องศาเซลเซียส โดยภาคตะวันออกเฉียงเหนือจะเริ่มในวันที่ 29-30 ม.ค. 61 ส่วนภาคเหนือ ภาคกลาง ภาคตะวันออก รวมทั้งกรุงเทพมหานครและปริมณฑล จะได้รับผลกระทบในวันที่ 30-31 ม.ค. 61 ขอให้ประชาชนดูแลสุขภาพเนื่องจากสภาพอากาศที่เปลี่ยนแปลงไว้ด้วย

สภาพอากาศภาคกลาง มีเมฆเป็นส่วนมาก กับมีฝนฟ้าคะนอง ร้อยละ 10 ของพื้นที่ ส่วนมากจังหวัดราชบุรี กาญจนบุรี นครสวรรค์ ลพบุรี และสระบุรี อุณหภูมิต่ำสุด 23-24 องศาเซลเซียส อุณหภูมิสูงสุด 31-32 องศาเซลเซียส ลมตะวันออกเฉียงใต้ ความเร็ว 10-25 กม./ชม. ในช่วงวันที่ 28-30 ม.ค. 61 มีฝนฟ้าคะนองร้อยละ 20-30 ของพื้นที่ อุณหภูมิต่ำสุด 23-25 องศาเซลเซียส อุณหภูมิสูงสุด 32-35 องศาเซลเซียส ลมตะวันออกเฉียงใต้ ความเร็ว 10-30 กม./ชม. ส่วนในวันที่ 31 ม.ค. - 3 ก.พ. 61 มีฝนฟ้าคะนองร้อยละ 10-20 ของพื้นที่ และมีอากาศเย็นกับมีลมแรง อุณหภูมิจะลดลง 4-6 องศาเซลเซียส อุณหภูมิต่ำสุด 17-20 องศาเซลเซียส อุณหภูมิสูงสุด 29-31 องศาเซลเซียส ลมตะวันออกเฉียงเหนือ ความเร็ว 15-35 กม./ชม.



แผนที่อากาศ วันที่ 29 ม.ค. 2561 เวลา 07.00 น.

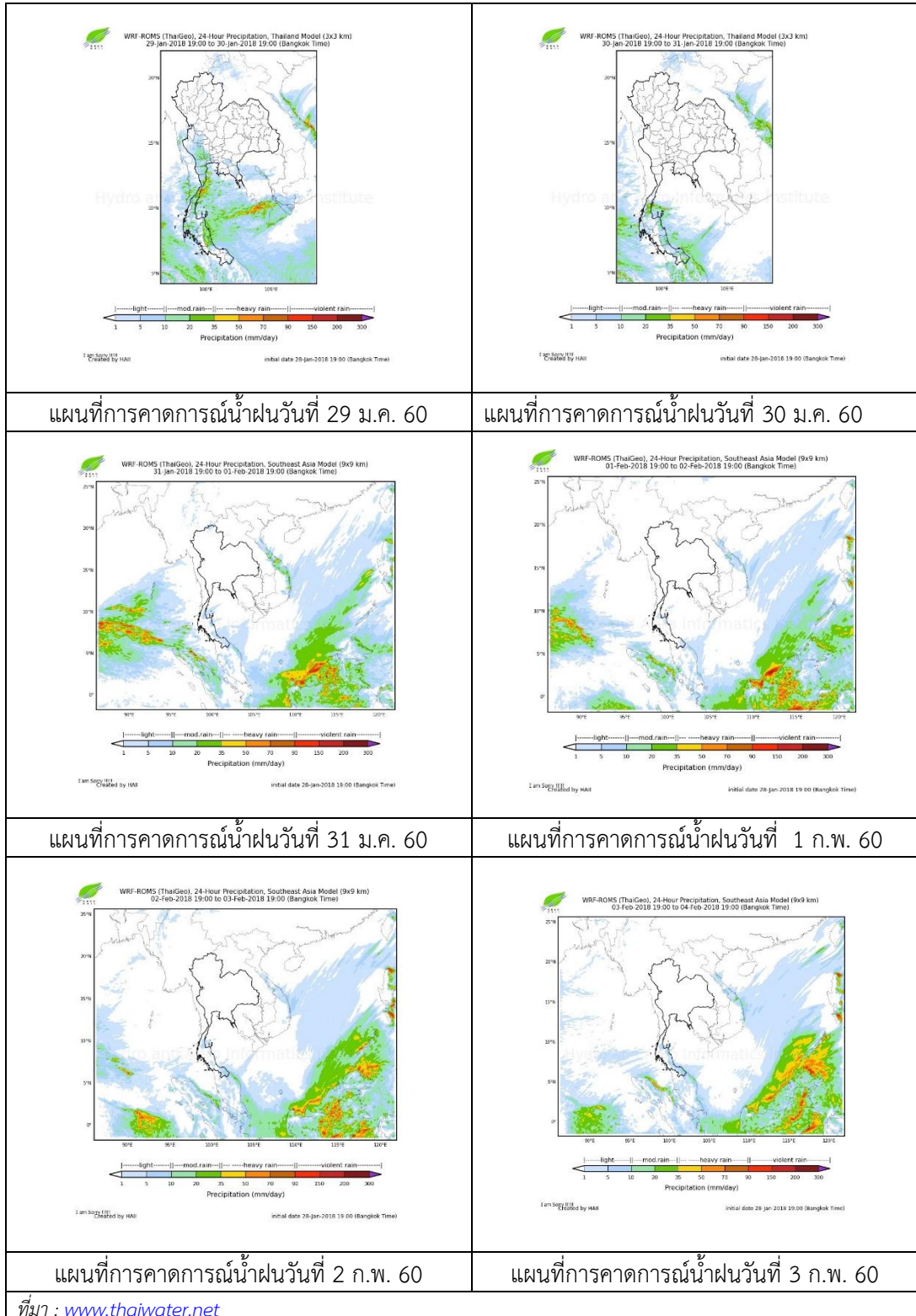


ภาพถ่ายจากดาวเทียม วันที่ 29 ม.ค. 2561

2) สถานการณ์ฝน

จากข้อมูลสถานการณ์ฝนในพื้นที่ลุ่มน้ำเจ้าพระยาของวันที่ วันที่ 29 มกราคม 2561 จากกรมทรัพยากรน้ำ กรมอุตุนิยมวิทยา กรมชลประทาน และสถาบันสารสนเทศทรัพยากรน้ำและการเกษตร (องค์การมหาชน) พบว่าไม่มีฝนตกในพื้นที่ลุ่มน้ำเจ้าพระยา

สถานการณ์น้ำฝน



3) ข้อมูลปริมาณน้ำในลำน้ำ

ลุ่มน้ำเจ้าพระยา ระดับน้ำอยู่ในเกณฑ์ปกติ โดยระดับน้ำมีแนวโน้มลดลง

สถานการณ์น้ำท่า (27 – 29 ม.ค. 2560 ที่มา: กรมชลประทาน)

สถานี	แม่น้ำ	อำเภอ	จังหวัด	ระดับ	เสาร์	อาทิตย์	จันทร์
				ตลิ่ง			
				ปริมาณน้ำ (ลบ.ม./วิ.)	27 ม.ค.	28 ม.ค.	29 ม.ค.
C.2	เจ้าพระยา	เมือง	นครสวรรค์	26.20	18.85	18.79	18.78
				3,590	472	458	456
C.13	เขื่อนเจ้าพระยา	สรรพยา	ชัยนาท	17.21	15.83	15.83	15.80
				2,840	90	90	90
C.3	เจ้าพระยา	เมือง	สิงห์บุรี	11.70	2.95	2.95	2.95
				2,340	85	85	85
C.35	เจ้าพระยา	พระนครศรีอยุธยา	พระนครศรีอยุธยา	4.58	0.64	0.57	0.44
				1,155	**	**	**
C.36	คลองบางหลวง	บางบาล	พระนครศรีอยุธยา	4.00	0.18	0.45	0.02
				404	**	**	**
C.37	คลองบางบาน	บางบาล	พระนครศรีอยุธยา	3.80	0.37	0.28	0.14
				134	**	**	**

สถานีสะพานพระพุทธยอดฟ้า ต.วัดกัลยาณ์ อ.ธนบุรี
จ.กรุงเทพฯ (ลุ่มน้ำเจ้าพระยา)



สถานีสะพานปรีดี-อึ้ง ต.หัวรอ อ.พระนครศรีอยุธยา
จ.พระนครศรีอยุธยา (ลุ่มน้ำเจ้าพระยา)



สถานีโคกจันทร์ - ต.โพธิ์นางคำ อ.สรรพยา
จ.ชัยนาท (ลุ่มน้ำเจ้าพระยา)



สถานีบ้านยางมณี ต.องครักษ์ อ.โพธิ์ทอง
จ.อ่างทอง (ลุ่มน้ำเจ้าพระยา)



ปริมาณน้ำในลำน้ำของคลองต่างๆ ในพื้นที่ลุ่มน้ำเจ้าพระยา

4) สรุป

สถานการณ์ในลุ่มน้ำเจ้าพระยามีพื้นที่ประสบอุทกภัย 7 จังหวัด ได้แก่ จังหวัดนครสวรรค์ ชัยนาท สิงห์บุรี อ่างทอง ปทุมธานี อุทัยธานี และอยุธยา โดยระดับน้ำเขื่อนเจ้าพระยามีปริมาณน้ำไหลผ่าน 90 ลบ.ม./วินาที ระดับน้ำเหนือเขื่อน + 18.78 ม.รทก. ระดับน้ำท้ายเขื่อน +6.01 ม.รทก.