

รายงานสถานการณ์น้ำลุ่มน้ำเจ้าพระยา

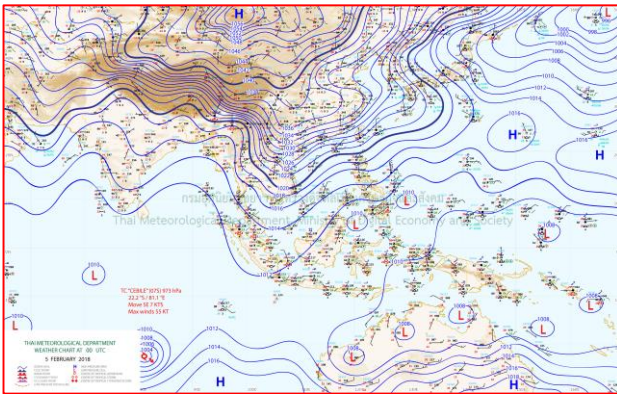
วันที่ 5 กุมภาพันธ์ 2561

1) สภาพภูมิอากาศ

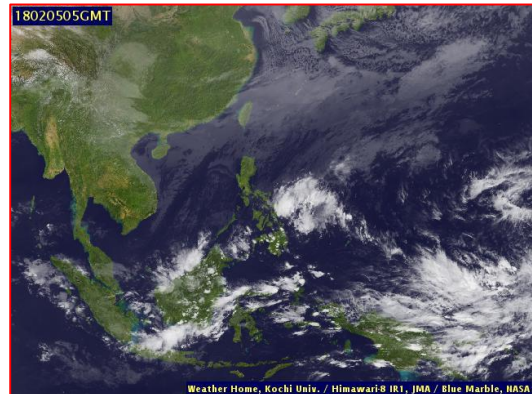
ลักษณะอากาศทั่วไป (ที่มา: กรมอุตุนิยมวิทยา)

พยากรณ์อากาศ 24 ชั่วโมงข้างหน้า บริเวณประเทศไทยตอนบนมีอากาศเย็นถึงหนาวกับมีลมแรง โดยอุณหภูมิลดลงได้อีก 2-4 องศาเซลเซียสในภาคตะวันออกเฉียงเหนือ ภาคกลาง และภาคตะวันออก ส่วนภาคเหนือ กรุงเทพมหานครและปริมณฑลอุณหภูมิลดลงได้อีก 1-3 องศาเซลเซียส สำหรับบริเวณภูเขาสูงในภาคเหนือและภาคตะวันออกเฉียงเหนือมีอากาศหนาวถึงหนาวจัด และมีน้ำค้างแข็งเกิดขึ้นได้บางพื้นที่ในภาคเหนือ ขอให้ประชาชนบริเวณประเทศไทยตอนบนดูแลสุขภาพเนื่องจากสภาพอากาศที่หนาวเย็นไว้ด้วย ส่วนคลื่นลมบริเวณอ่าวไทยและทะเลอันดามันมีคลื่นสูง 2-3 เมตร ขอให้ประชาชนที่อาศัยอยู่บริเวณชายฝั่งภาคใต้ฝั่งตะวันออกระวังอันตรายจากคลื่นลมแรงที่พัดเข้าหาฝั่ง ชาวเรือควรเดินเรือด้วยความระมัดระวังและเรือเล็กควรงดออกจากฝั่งจนถึงวันที่ 7 กุมภาพันธ์ 2561

สภาพอากาศภาคกลาง อากาศเย็นถึงหนาว กับมีลมแรง และอุณหภูมิลดลง 2-4 องศาเซลเซียส อุณหภูมิต่ำสุด 15-19 องศาเซลเซียส อุณหภูมิสูงสุด 27-28 องศาเซลเซียส ลมตะวันออกเฉียงเหนือ ความเร็ว 15-30 กม./ชม. ในช่วงวันที่ 5-6 และ 10-12 ก.พ. อากาศเย็นถึงหนาวกับมีลมแรง อุณหภูมิลดลง 1-3 องศาเซลเซียส โดยจะมีฝนเล็กน้อยในวันที่ 10 ก.พ. อุณหภูมิต่ำสุด 15-18 องศาเซลเซียส อุณหภูมิสูงสุด 26-29 องศาเซลเซียส ลมตะวันออกเฉียงเหนือ ความเร็ว 15-35 กม./ชม. ส่วนในช่วงวันที่ 7-9 ก.พ. อากาศเย็นกับมีหมอกบางในตอนเช้า และอุณหภูมิลดลง 3-5 องศาเซลเซียส อุณหภูมิต่ำสุด 18-22 องศาเซลเซียส อุณหภูมิสูงสุด 29-32 องศาเซลเซียส ลมตะวันออกเฉียงเหนือ ความเร็ว 10-30 กม./ชม.



แผนที่อากาศ วันที่ 5 ก.พ. 2561 เวลา 07.00 น.

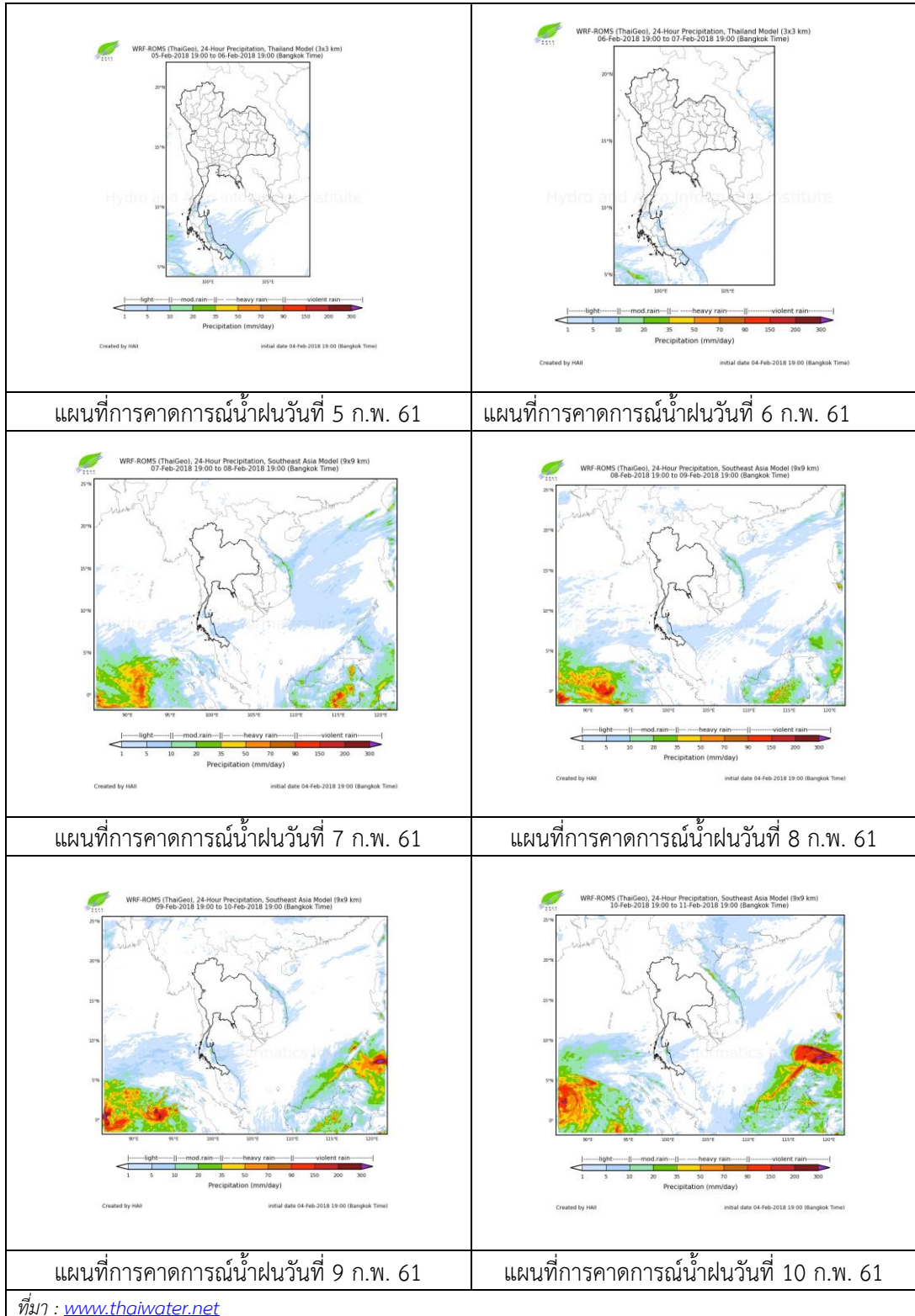


ภาพถ่ายจากดาวเทียม วันที่ 5 ก.พ. 2561

2) สถานการณ์ฝน

จากข้อมูลสถานการณ์ฝนในพื้นที่ลุ่มน้ำเจ้าพระยาของวันที่ วันที่ 5 กุมภาพันธ์ 2561 จากกรมทรัพยากรน้ำ กรมอุตุนิยมวิทยา กรมชลประทาน และสถาบันสารสนเทศทรัพยากรน้ำและการเกษตร (องค์การมหาชน) พบว่าไม่มีฝนตกในพื้นที่ลุ่มน้ำเจ้าพระยา

สถานการณ์น้ำฝน



3) ข้อมูลปริมาณน้ำในลำน้ำ

ลุ่มน้ำเจ้าพระยา ระดับน้ำอยู่ในเกณฑ์ปกติ โดยระดับน้ำยังคงทรงตัว

สถานการณ์น้ำท่า (5 – 7 ก.พ. 2561 ที่มา: กรมชลประทาน)

สถานี	แม่น้ำ	อำเภอ	จังหวัด	ระดับ ตลิ่ง	เสาร์	อาทิตย์	จันทร์
				ปริมาณ น้ำ (ลบ. ม./วิ.)	5 ก.พ.	6 ก.พ.	7 ก.พ.
C.2	เจ้าพระยา	เมือง	นครสวรรค์	26.20	18.81	18.81	18.81
				3,590	463	463	463
C.13	เขื่อน เจ้าพระยา	สรรพยา	ชัยนาท	17.21	15.85	15.84	15.84
				2,840	90	90	90
C.3	เจ้าพระยา	เมือง	สิงห์บุรี	11.70	2.95	2.95	2.95
				2,340	85	85	85
C.35	เจ้าพระยา	พระนครศรีอยุธยา	พระนครศรีอยุธยา	4.58	0.81	0.73	0.81
				1,155	**	**	**
C.36	คลองบาง หลวง	บางบาล	พระนครศรีอยุธยา	4.00	0.57	0.50	0.54
				404	**	**	**
C.37	คลอง บางบาน	บางบาล	พระนครศรีอยุธยา	3.80	1.05	0.62	0.67
				134	**	**	**

สถานีสะพานพระพุทธยอดฟ้า ต.วัดกัลยาณ์ อ.ธนบุรี
จ.กรุงเทพฯ (ลุ่มน้ำเจ้าพระยา)



สถานีสะพานปรีดี-อึ้งรัง ต.หัวรอ อ.พระนครศรีอยุธยา
จ.พระนครศรีอยุธยา (ลุ่มน้ำเจ้าพระยา)



สถานีโคกจันทร์ - ต.โพธิ์นางคำ อ.สรรพยา
จ.ชัยนาท (ลุ่มน้ำเจ้าพระยา)



สถานีบ้านยางมณี ต.องครักษ์ อ.โพธิ์ทอง
จ.อ่างทอง (ลุ่มน้ำเจ้าพระยา)



ปริมาณน้ำในลำน้ำของคลองต่างๆ ในพื้นที่ลุ่มน้ำเจ้าพระยา

4) สรุป

สถานการณ์ในลุ่มน้ำเจ้าพระยาอยู่ในเกณฑ์ปกติ โดยระดับน้ำเขื่อนเจ้าพระยามีปริมาณน้ำไหลผ่าน 90 ลบ.ม./วินาที ระดับน้ำเหนือเขื่อน + 15.84 ม.รทก. ระดับน้ำท้ายเขื่อน + 6.01 ม.รทก.