

# รายงานสถานการณ์น้ำลุ่มน้ำบางปะกง-ปราจีนบุรี

## วันที่ 7 กุมภาพันธ์ 2561

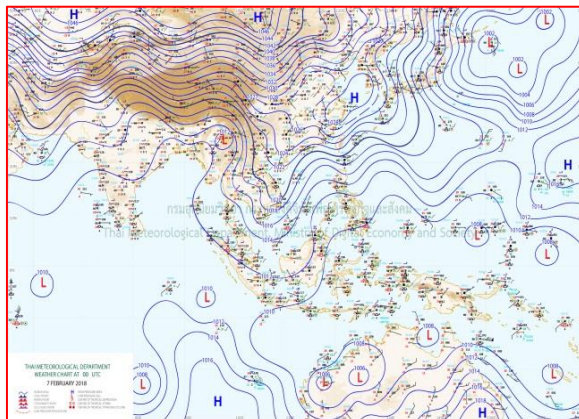
### 1) สภาพภูมิอากาศ (ที่มา: กรมอุตุนิยมวิทยา)

#### ลักษณะอากาศทั่วไป

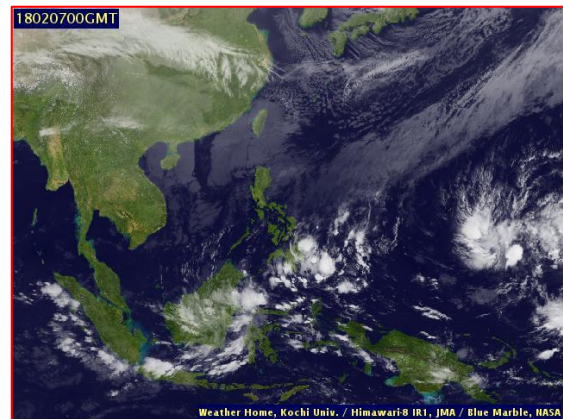
พยากรณ์อากาศ 24 ชั่วโมงข้างหน้า บริเวณประเทศไทยตอนบนมีอากาศเย็นถึงหนาวกับมีลมแรง โดยอุณหภูมิลดลงอีก 1-2 องศาเซลเซียส ในภาคตะวันออกเฉียงเหนือ ส่วนภาคเหนือ ภาคกลาง และภาคตะวันออก รวมทั้งกรุงเทพมหานครและปริมณฑลอุณหภูมิลดลงเล็กน้อย สำหรับบริเวณภูเขาสูงในภาคเหนือและภาคตะวันออกเฉียงเหนือมีอากาศหนาวถึงหนาวจัด และมีน้ำค้างแข็งเกิดขึ้นได้บางพื้นที่ในภาคเหนือ สำหรับบริเวณอ่าวไทยและทะเลอันดามันมีคลื่นสูง 2-3 เมตร

#### สภาพอากาศภาคตะวันออกเฉียงเหนือ

อากาศเย็น กับมีลมแรง และอุณหภูมิลดลงเล็กน้อย อุณหภูมิต่ำสุด 16-21 องศาเซลเซียส อุณหภูมิสูงสุด 28-32 องศาเซลเซียส ลมตะวันออกเฉียงเหนือ ความเร็ว 15-35 กม./ชม. ทะเลมีคลื่นสูง 1-2 เมตร ห่างฝั่งคลื่นสูงประมาณ 2 เมตร



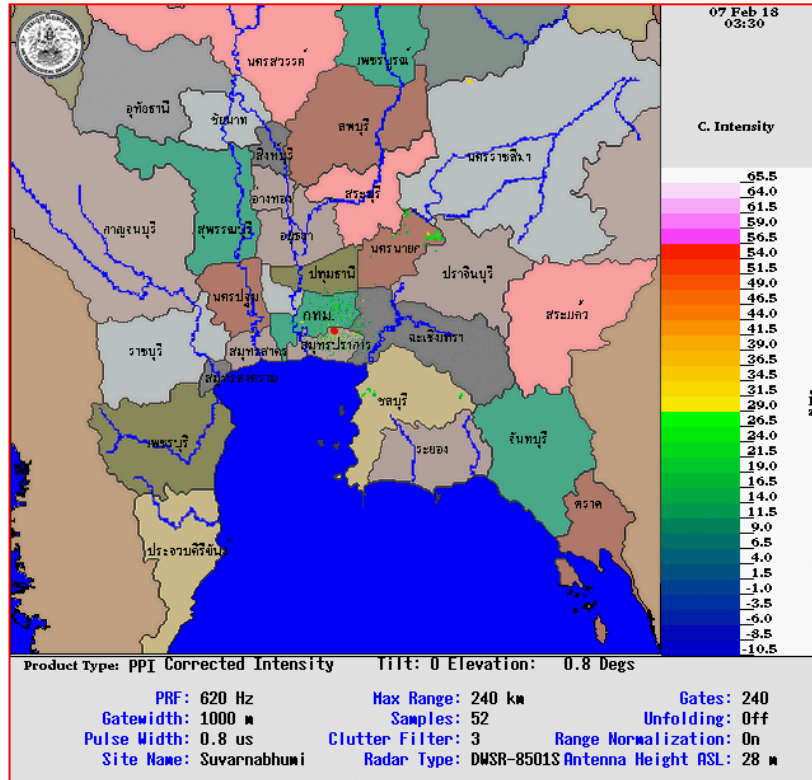
แผนที่อากาศ วันที่ 7 ก.พ. 2561 เวลา 07.00 น.



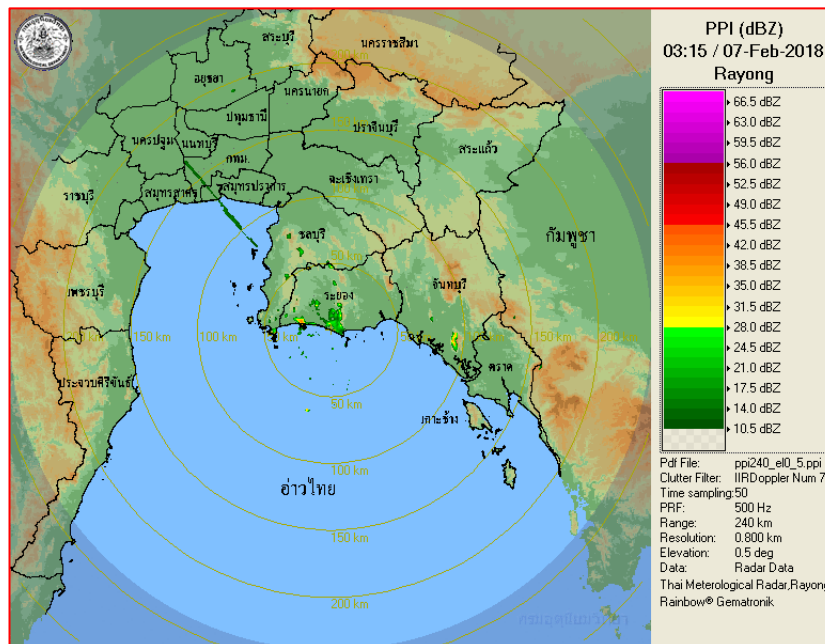
ภาพถ่ายจากดาวเทียม วันที่ 7 ก.พ. 2561 เวลา 07.00 น.

### 2) สถานการณ์ฝน

จากข้อมูลสถานการณ์ฝนในพื้นที่ลุ่มน้ำบางปะกง-ปราจีนบุรี ของวันที่ 7 กุมภาพันธ์ 2561 จากกรมทรัพยากรน้ำ กรมอุตุนิยมวิทยา และสถาบันสารสนเทศทรัพยากรน้ำและการเกษตร (องค์การมหาชน) พบว่าไม่มีฝนตกในพื้นที่



ภาพเรดาร์ตรวจอากาศ “สถานีสุวรรณภูมิ”  
 ณ วันที่ 7 กุมภาพันธ์ 2561 เวลา 10.30 น.  
 (ที่มา : กรมอุตุนิยมวิทยา)



ภาพเรดาร์ตรวจอากาศ “สถานีระยอง”  
 ณ วันที่ 7 กุมภาพันธ์ 2561 เวลา 10.15 น.  
 (ที่มา : กรมอุตุนิยมวิทยา)

สถานการณ์น้ำฝน

<p>WRF-ROMS (ThaiGeo), 24-Hour Precipitation, Thailand Model (3x3 km) 06-Feb-2018 19:00 to 07-Feb-2018 19:00 (Bangkok Time)</p> <p>Created by HAI initial date 06-Feb-2018 19:00 (Bangkok Time)</p>	<p>WRF-ROMS (ThaiGeo), 24-Hour Precipitation, Thailand Model (3x3 km) 07-Feb-2018 19:00 to 08-Feb-2018 19:00 (Bangkok Time)</p> <p>Created by HAI initial date 06-Feb-2018 19:00 (Bangkok Time)</p>
<p>แผนที่การคาดการณ์น้ำฝนวันที่ 7 ก.พ. 2561</p>	<p>แผนที่การคาดการณ์น้ำฝนวันที่ 8 ก.พ. 2561</p>
<p>WRF-ROMS (ThaiGeo), 24-Hour Precipitation, Thailand Model (3x3 km) 08-Feb-2018 19:00 to 09-Feb-2018 19:00 (Bangkok Time)</p> <p>Created by HAI initial date 06-Feb-2018 19:00 (Bangkok Time)</p>	<p>WRF-ROMS (ThaiGeo), 24-Hour Precipitation, Southeast Asia Model (9x9 km) 09-Feb-2018 19:00 to 10-Feb-2018 19:00 (Bangkok Time)</p> <p>Created by HAI initial date 06-Feb-2018 19:00 (Bangkok Time)</p>
<p>แผนที่การคาดการณ์น้ำฝนวันที่ 9 ก.พ. 2561</p>	<p>แผนที่การคาดการณ์น้ำฝนวันที่ 10 ก.พ. 2561</p>
<p>WRF-ROMS (ThaiGeo), 24-Hour Precipitation, Southeast Asia Model (9x9 km) 10-Feb-2018 19:00 to 11-Feb-2018 19:00 (Bangkok Time)</p> <p>Created by HAI initial date 06-Feb-2018 19:00 (Bangkok Time)</p>	<p>WRF-ROMS (ThaiGeo), 24-Hour Precipitation, Southeast Asia Model (9x9 km) 11-Feb-2018 19:00 to 12-Feb-2018 19:00 (Bangkok Time)</p> <p>Created by HAI initial date 06-Feb-2018 19:00 (Bangkok Time)</p>
<p>แผนที่การคาดการณ์น้ำฝนวันที่ 11 ก.พ. 2561</p>	<p>แผนที่การคาดการณ์น้ำฝนวันที่ 12 ก.พ. 2561</p>
<p>ที่มา : <a href="http://www.thaiwater.net">www.thaiwater.net</a></p>	
<p>ผลการคาดการณ์ปริมาณฝนล่วงหน้า</p>	

3) ข้อมูลปริมาณน้ำในลำน้ำ

สถานการณ์น้ำท่า (3 - 7 ก.พ. 2561 ที่มา: กรมชลประทาน เวลา 06.00 น.)

สถานี	อำเภอ	จังหวัด	ลุ่มน้ำ	ระดับน้ำ(ม.)	เสาร์	อาทิตย์	จันทร์	อังคาร	พุธ	แนวโน้ม (เพิ่ม/ลด)
				ปริมาณน้ำ (ลบ.ม./วิ.)	3 ก.พ.	4 ก.พ.	5 ก.พ.	6 ก.พ.	7 ก.พ.	
Kgt.19A	พนัสนิคม	ชลบุรี	บางปะกง	4.8	1.74	1.72	1.71	1.71	1.71	ทรงตัว
				*	*	*	*	*	*	
Kgt.30	เทศบาลเมือง	ฉะเชิงเทรา	บางปะกง	1.70	0.28	0.02	-0.14	-0.36	-0.10	เพิ่มขึ้น
				น้ำหนุน	*	*	*	*	*	
Ny.1B	เมือง	นครนายก	บางปะกง	8.81	4.71	4.86	4.88	4.67	4.29	ลดลง
				206	30.30	34.80	35.40	29.10	17.70	
Ny.3	บ้านนา	นครนายก	บางปะกง	6.26	1.35	1.35	1.33	1.32	1.42	เพิ่มขึ้น
				67.20	*	*	*	*	*	
Ny.4	เมือง	ปราจีนบุรี	บางปะกง	3.34	0.24	0.30	0.30	0.30	0.30	ทรงตัว
				185	*	*	*	*	*	
Ny.7	เมือง	นครนายก	บางปะกง	5.38	4.01	4.23	4.25	3.88	3.83	ลดลง
				*	*	*	*	*	*	
Kgt.1	เมือง	ปราจีนบุรี	ปราจีนบุรี	4.13	0.49	0.47	0.50	0.44	0.41	ลดลง
				774.00	*	*	*	*	*	
Kgt.3	กบินทร์บุรี	ปราจีนบุรี	ปราจีนบุรี	10.20	1.07	1.05	1.03	0.99	0.94	ลดลง
				648.00	25.60	25.00	24.40	23.23	21.88	
Kgt.6	ศรีมหาโพธิ	ปราจีนบุรี	ปราจีนบุรี	7.10	0.98	0.96	0.97	0.89	0.86	ลดลง
				-	*	*	*	*	*	
Kgt.9	เขาฉกรรจ์	สระแก้ว	ปราจีนบุรี	10.00	3.65	3.65	3.65	3.65	3.65	ทรงตัว
				444.00	*	*	*	*	*	
Kgt.10	เมือง	สระแก้ว	ปราจีนบุรี	11.00	5.64	5.64	5.64	5.64	5.63	ลดลง
				300.00	*	*	*	*	*	
Kgt.13A	กบินทร์บุรี	ปราจีนบุรี	ปราจีนบุรี	16.17	6.43	6.45	6.46	6.46	6.45	ลดลง
				417.20	6.30	6.50	6.60	6.60	6.50	
Kgt.14	นาดี	ปราจีนบุรี	ปราจีนบุรี	7.06	0.78	0.76	0.76	0.75	0.75	ทรงตัว
				313.00	*	*	*	*	*	

หมายเหตุ \* ไม่ได้รับข้อมูล

ข้อมูลระดับน้ำจากระบบตรวจวัดสภาพทางไกลอัตโนมัติลุ่มน้ำบางปะกง-ปราจีนบุรี กรมทรัพยากรน้ำ

**ข้อมูลระดับน้ำ** ( 5 – 7 ก.พ. 2561 ที่มา: กรมทรัพยากรน้ำ เวลา 07.00 น.)

สถานี	ตำบล	อำเภอ	จังหวัด	ลุ่มน้ำ	ระดับ ตลิ่ง (ต่ำสุด)	จันทร์	อังคาร	พุธ	แนวโน้ม
						5 ก.พ.	6 ก.พ.	7 ก.พ.	(เพิ่ม/ ลด)
บ้านทุ่งยายชี	ท่าตะเกียบ	ท่าตะเกียบ	ฉะเชิงเทรา	บางปะกง	5.80	2.20	2.09	2.00	ลดลง
บ้านป่าชะ	ป่าชะ	บ้านนา	นครนายก	บางปะกง	5.50	0.71	0.70	0.80	เพิ่มขึ้น
บ้านโคกอุดม	หนองก่	กบินทร์บุรี	ปราจีนบุรี	ปราจีนบุรี	5.50	1.67	1.67	1.67	ทรงตัว
บ้านแก่งไทร	หนองบอน	เมืองสระแก้ว	สระแก้ว	ปราจีนบุรี	7.00	0.82	0.81	0.81	ทรงตัว

#### 4) สรุป

- สถานการณ์น้ำในลุ่มน้ำบางปะกง อยู่ในภาวะปกติ (ระดับน้ำต่ำกว่าระดับตลิ่งต่ำสุด) และระดับน้ำในลำน้ำส่วนใหญ่มีแนวโน้มทรงตัว

- สถานการณ์น้ำในลุ่มน้ำปราจีนบุรี อยู่ในภาวะปกติ (ระดับน้ำต่ำกว่าระดับตลิ่งต่ำสุด) และระดับน้ำในลำน้ำส่วนใหญ่มีแนวโน้มลดลง