

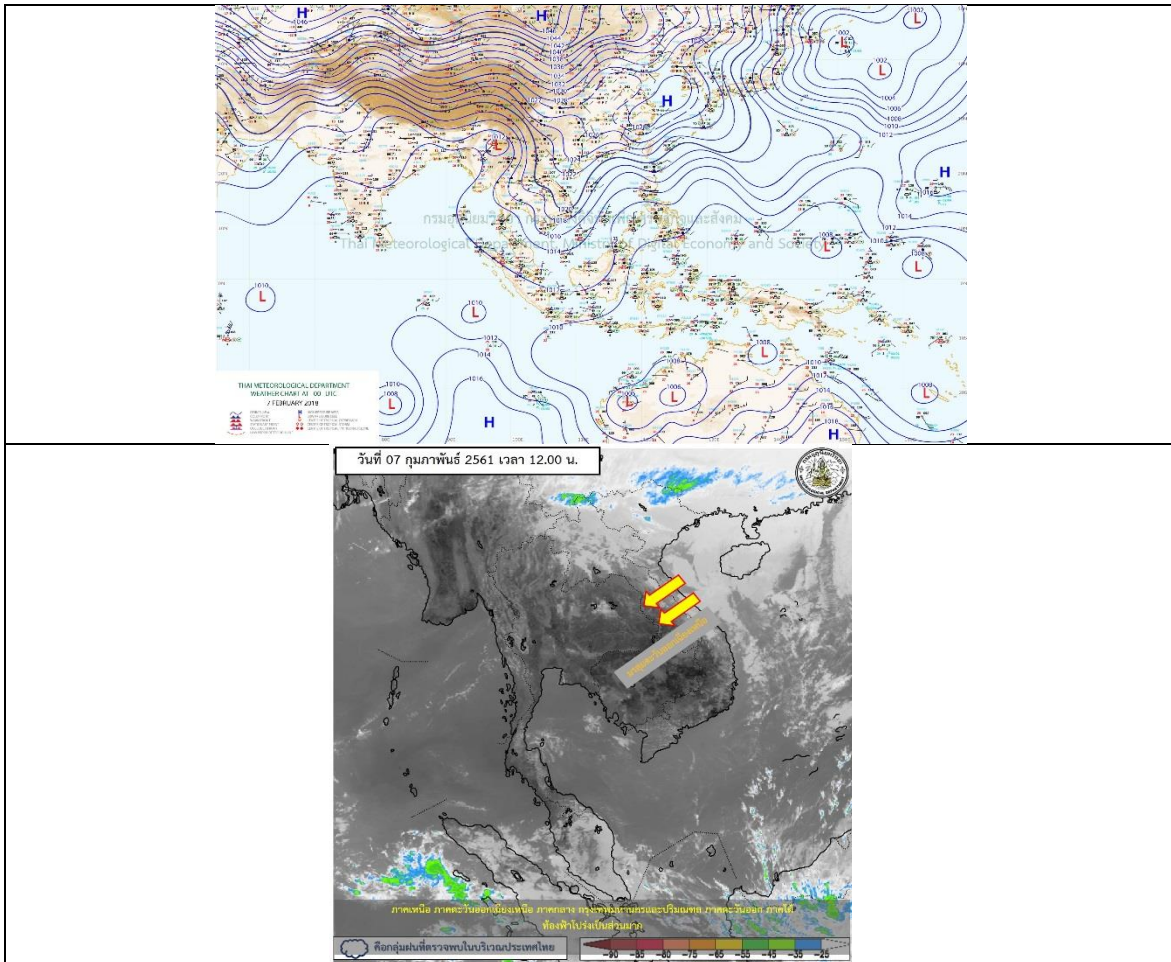
## รายงานสถานการณ์น้ำและคาดการณ์น้ำในพื้นที่ ลุ่มน้ำโขง-ชี-มูล วันที่ 7 กุมภาพันธ์ 2561

### 1. พยากรณ์อากาศ

ตารางที่ 1 พยากรณ์อากาศ วันที่ 7 กุมภาพันธ์ 2561

ภาคตะวันออกเฉียงเหนือ	อากาศเย็นถึงหนาวกับมีหมอกในตอนเช้า และอุณหภูมิสูงขึ้น 1-2 องศาเซลเซียส
	อุณหภูมิต่ำสุด 13-19 องศาเซลเซียส อุณหภูมิสูงสุด 25-28 องศาเซลเซียส
	บริเวณยอดภูมียอดอากาศหนาว อุณหภูมิต่ำสุด 8-13 องศาเซลเซียส
	ลมตะวันออกเฉียงเหนือ ความเร็ว 15-30 กม./ชม.

ที่มา : [https://www.tmd.go.th/daily\\_forecast.php](https://www.tmd.go.th/daily_forecast.php)



รูปที่ 1 พยากรณ์อากาศ วันที่ 7 ก.พ. 2561



## 2. สรุประดับน้ำรายวัน

ตารางที่ 2. สรุปสถานการณ์ของพื้นที่ลุ่มน้ำโขง ชี มูล ประจำวันที่ 7-9 มิ.ย. 61

หมายเหตุ: แนวโน้มทิศทางจากกระแสน้ำวันแต่ละระดับขึ้นตามค่าต่างช่วงหน้า 3 วัน

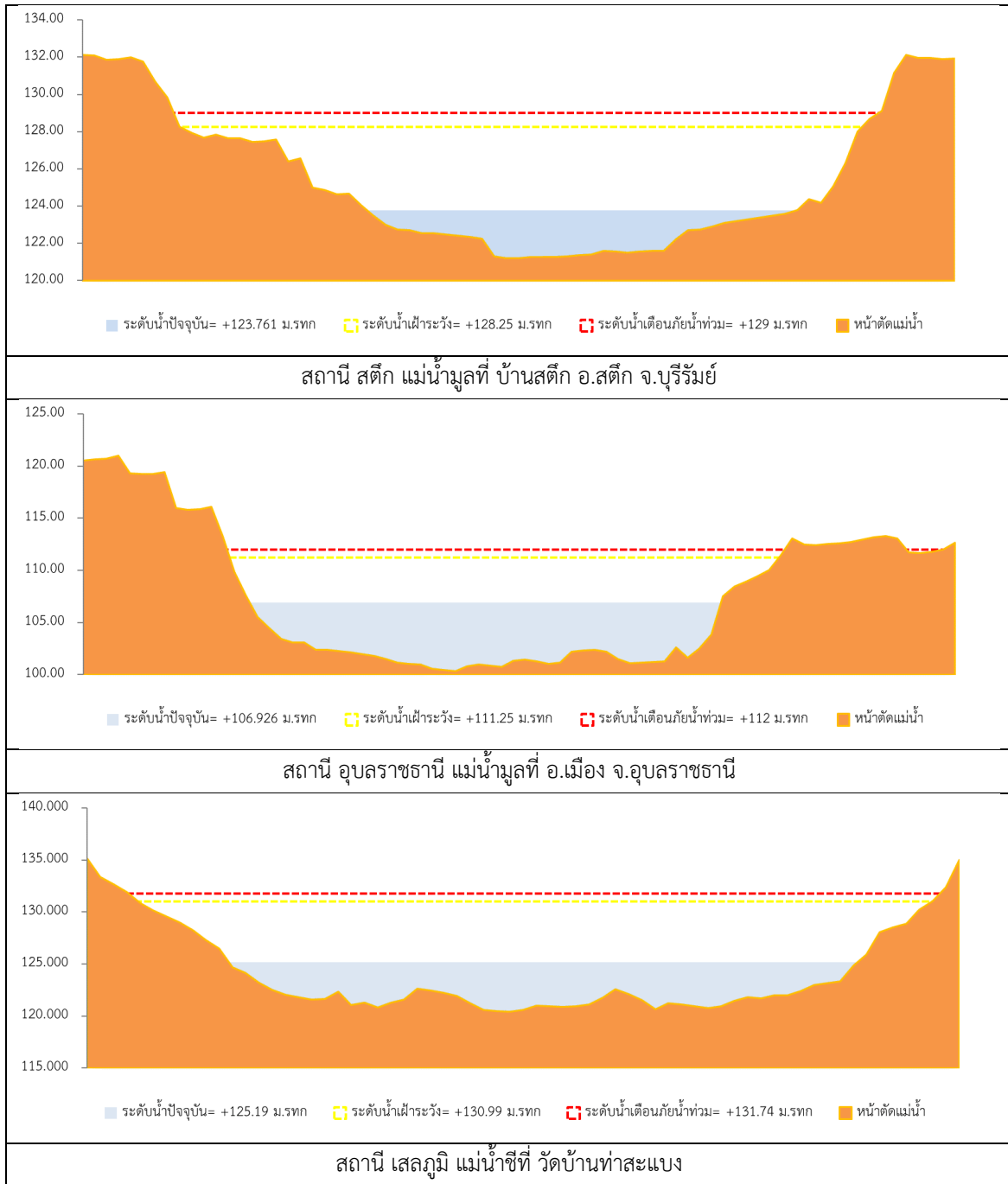
ลำดับที่	สถานี	พื้นที่	ปริมาณน้ำ (แอมบ.)		ระดับน้ำ (ม.ทก.)										แนวโน้ม
			ค่า HI	ค่า HHH	1-9 มิ.ย. 61	2-9 มิ.ย. 61	3-9 มิ.ย. 61	4-9 มิ.ย. 61	5-9 มิ.ย. 61	6-9 มิ.ย. 61	7-9 มิ.ย. 61	8-9 มิ.ย. 61	9-9 มิ.ย. 61	10-9 มิ.ย. 61	
1	น้ำชี	บ้านปางตอ อ.เมือง จ.มหาสารคาม, ได้สถานี E.66A	137.65	138.40	131.59	131.98	131.54	131.53	131.52	131.30	131.23	131.21	131.39	131.38	ไม่แน่ชัด
2	น้ำชี	กบ.อ.มหาสารคาม ได้สถานี E.20A	127.25	122.00	116.51	116.45	116.38	116.33	116.00	116.43	116.42	116.41	116.40	116.39	ลดลง
3	น้ำชี	วัดบ้านหนองแวง ได้สถานี E.18	130.99	131.74	125.42	125.26	125.46	125.47	125.41	125.56	125.19	125.19	125.15	121.14	เพิ่มขึ้นจากในอดีต
4	น้ำชี	อ.บ้านดง ได้สถานี E.91	148.95	149.70	141.65	141.60	141.67	141.42	141.38	141.40	140.67	140.62	141.06	141.05	ไม่แน่ชัด
5	น้ำมูล	บ้านดง อ.สตึก จ.บุรีรัมย์ ได้สถานี M.6A	128.25	129.00	123.40	123.40	123.35	123.34	123.34	123.33	123.76	123.04	122.82	122.81	ลดลง
6	น้ำมูล	อ.เมือง จ.สุรินทร์ ได้สถานี M.7	111.25	112.00	107.34	107.34	107.23	107.22	107.19	107.20	106.93	106.15	106.56	106.55	ลดลง

หมายเหตุ: -H รวมข้อมูลในภาคนี้ด้วย

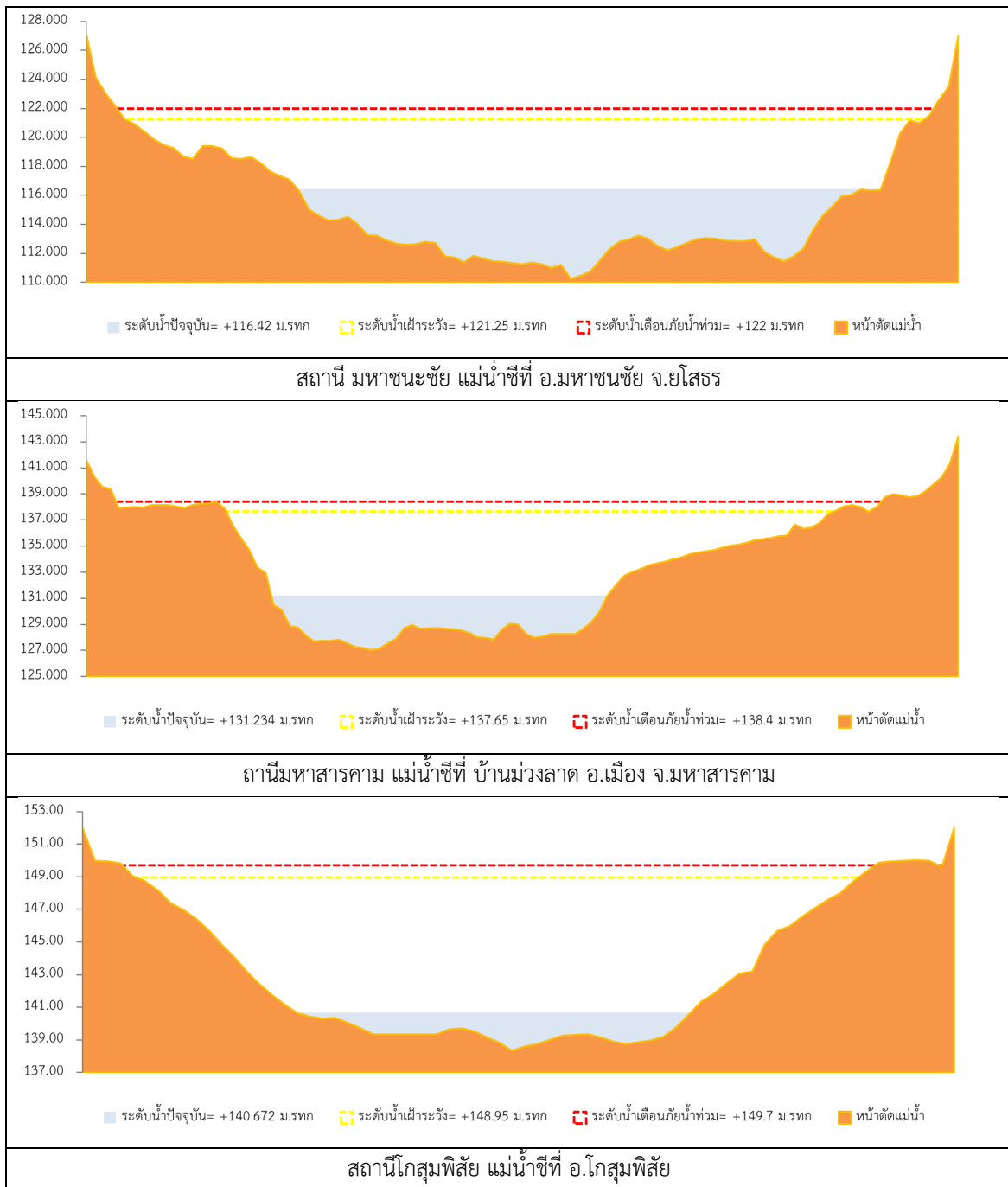
-HHI รวมข้อมูลในภาคนี้ด้วย



## 2.1 ระดับน้ำในลำน้ำ



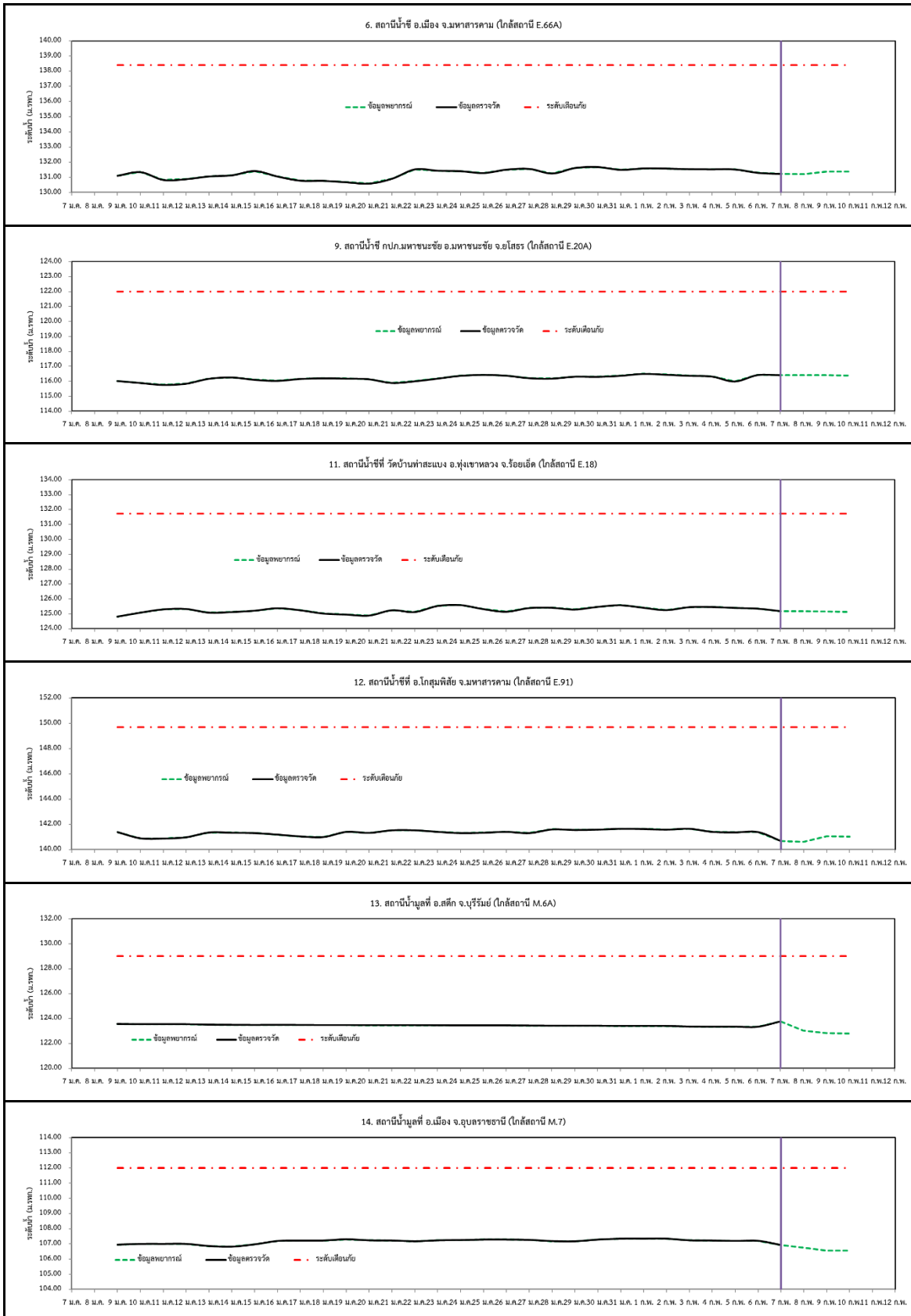
รูปที่ 2 กราฟระดับน้ำในลำน้ำ



รูปที่ 2 กราฟระดับน้ำในลำน้ำ (ต่อ)



### 3. ผลการวิเคราะห์สถานการณ์น้ำ





### รูปที่ 3 กราฟระดับน้ำย้อนหลัง 30 วัน และค่าพยากรณ์

#### 4. สรุปสถานการณ์ ระดับน้ำอยู่ในเกณฑ์ปกติ