

รายงานสถานการณ์น้ำลุ่มน้ำบางปะกง-ปราจีนบุรี

วันที่ 12 กุมภาพันธ์ 2561

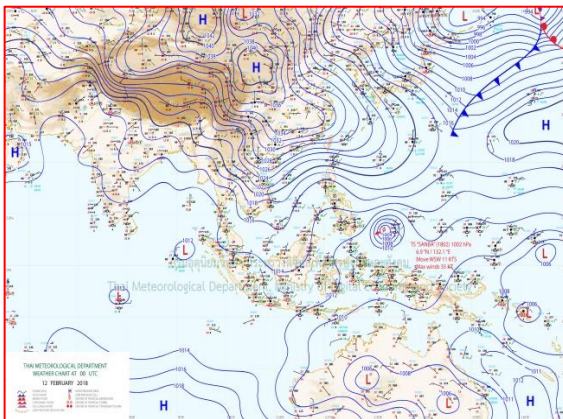
1) สภาพภูมิอากาศ (ที่มา: กรมอุตุนิยมวิทยา)

ลักษณะอากาศทั่วไป

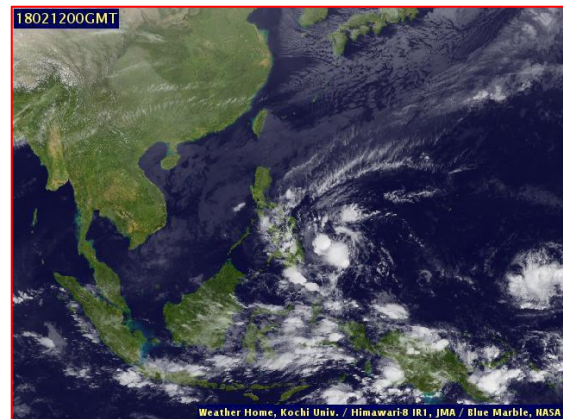
พยากรณ์อากาศ 24 ชั่วโมงข้างหน้า ประเทศไทยตอนบนรวมทั้งกรุงเทพมหานครและปริมณฑล จะมีอากาศหนาวเย็นลงกับมีลมแรง โดยอุณหภูมิจะลดลง 3-5 องศาเซลเซียส โดยบริเวณภาคตะวันออกเฉียงเหนือรวมทั้งกรุงเทพมหานครและปริมณฑลจะมีฝนเล็กน้อยบางแห่งเกิดขึ้นได้ สำหรับบริเวณภูเขาสูงในภาคเหนือและภาคตะวันออกเฉียงเหนือมีอากาศหนาวถึงหนาวจัด ทั้งนี้สภาพอากาศหนาวเย็นจะมีผลกระทบจนถึงวันที่ 14 กุมภาพันธ์ 2561 สำหรับคลื่นลมบริเวณอ่าวไทยและอันดามันจะมีกำลังแรงขึ้นโดยมีคลื่นสูงประมาณ 2 เมตร

สภาพอากาศภาคตะวันออกเฉียงเหนือ

อากาศเย็นกับมีลมแรง และอุณหภูมิลดลง 1-3 องศาเซลเซียส โดยมีฝนเล็กน้อยบางแห่ง อุณหภูมิต่ำสุด 20-23 องศาเซลเซียส อุณหภูมิสูงสุด 29-32 องศาเซลเซียส ลมตะวันออกเฉียงเหนือ ความเร็ว 15-35 กม./ชม. ทะเลมีคลื่นสูง 1-2 เมตร



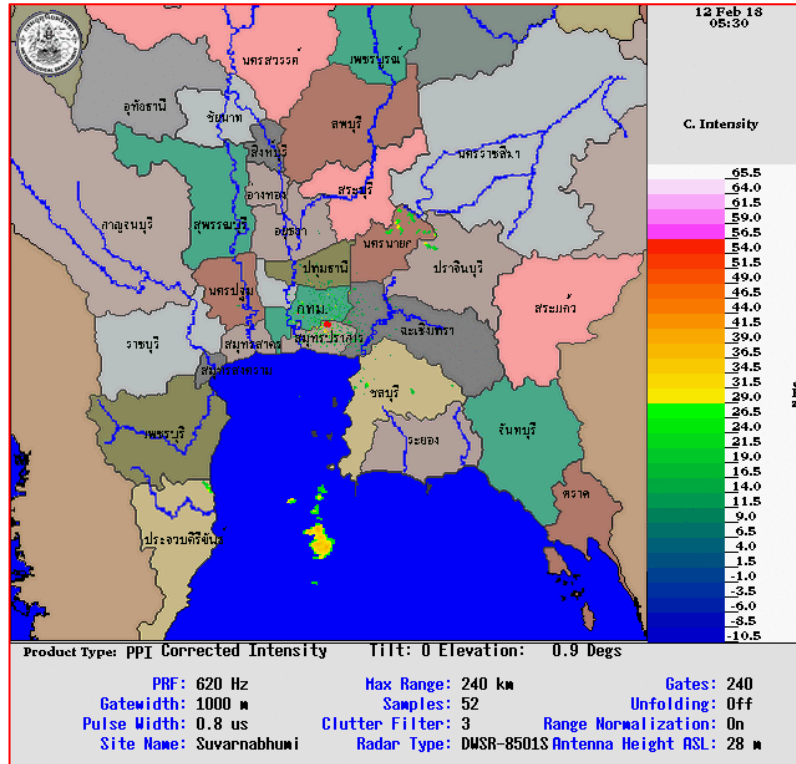
แผนที่อากาศ วันที่ 12 ก.พ. 61 เวลา 07.00 น.



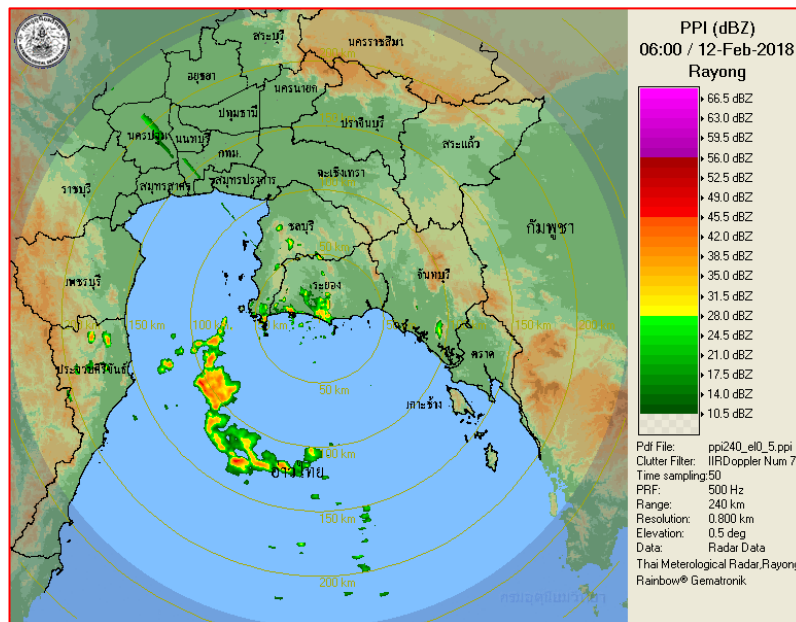
ภาพถ่ายจากดาวเทียม วันที่ 12 ก.พ. 61 เวลา 07.00 น.

2) สถานการณ์ฝน

จากข้อมูลสถานการณ์ฝนในพื้นที่ลุ่มน้ำบางปะกง-ปราจีนบุรี ของวันที่ 12 กุมภาพันธ์ 2561 จากกรมทรัพยากรน้ำ กรมอุตุนิยมวิทยา และสถาบันสารสนเทศทรัพยากรน้ำและการเกษตร (องค์การมหาชน) พบว่าไม่มีฝนตกในพื้นที่



ภาพเรดาร์ตรวจอากาศ “สถานีสุวรรณภูมิ”
ณ วันที่ 12 กุมภาพันธ์ 2561 เวลา 12.30 น.
(ที่มา : กรมอุตุนิยมวิทยา)



ภาพเรดาร์ตรวจอากาศ “สถานีระยอง”
ณ วันที่ 12 กุมภาพันธ์ 2561 เวลา 13.00 น.
(ที่มา : กรมอุตุนิยมวิทยา)

สถานการณ์น้ำฝน

<p>WRF-ROMS (ThaiGeo), 24-Hour Precipitation, Thailand Model (3x3 km) 11-Feb-2018 19:00 to 12-Feb-2018 19:00 (Bangkok Time)</p> <p>Created by HAI initial date 11-Feb-2018 19:00 (Bangkok Time)</p>	<p>WRF-ROMS (ThaiGeo), 24-Hour Precipitation, Thailand Model (3x3 km) 12-Feb-2018 19:00 to 13-Feb-2018 19:00 (Bangkok Time)</p> <p>Created by HAI initial date 11-Feb-2018 19:00 (Bangkok Time)</p>
<p>แผนที่การคาดการณ์น้ำฝนวันที่ 12 ก.พ. 61</p>	<p>แผนที่การคาดการณ์น้ำฝนวันที่ 13 ก.พ. 61</p>
<p>WRF-ROMS (ThaiGeo), 24-Hour Precipitation, Thailand Model (3x3 km) 13-Feb-2018 19:00 to 14-Feb-2018 19:00 (Bangkok Time)</p> <p>Created by HAI initial date 11-Feb-2018 19:00 (Bangkok Time)</p>	<p>WRF-ROMS (ThaiGeo), 24-Hour Precipitation, Southeast Asia Model (9x9 km) 14-Feb-2018 19:00 to 15-Feb-2018 19:00 (Bangkok Time)</p> <p>Created by HAI initial date 11-Feb-2018 19:00 (Bangkok Time)</p>
<p>แผนที่การคาดการณ์น้ำฝนวันที่ 14 ก.พ. 61</p>	<p>แผนที่การคาดการณ์น้ำฝนวันที่ 15 ก.พ. 61</p>
<p>WRF-ROMS (ThaiGeo), 24-Hour Precipitation, Southeast Asia Model (9x9 km) 15-Feb-2018 19:00 to 16-Feb-2018 19:00 (Bangkok Time)</p> <p>Created by HAI initial date 11-Feb-2018 19:00 (Bangkok Time)</p>	<p>WRF-ROMS (ThaiGeo), 24-Hour Precipitation, Southeast Asia Model (9x9 km) 16-Feb-2018 19:00 to 17-Feb-2018 19:00 (Bangkok Time)</p> <p>Created by HAI initial date 11-Feb-2018 19:00 (Bangkok Time)</p>
<p>แผนที่การคาดการณ์น้ำฝนวันที่ 16 ก.พ. 61</p>	<p>แผนที่การคาดการณ์น้ำฝนวันที่ 17 ก.พ. 61</p>
<p>ที่มา : www.thaiwater.net</p>	
<p>ผลการคาดการณ์ปริมาณฝนล่วงหน้า</p>	

3) ข้อมูลปริมาณน้ำในลำน้ำ

สถานการณ์น้ำท่า (8 – 12 ก.พ. 2561 ที่มา: กรมชลประทาน เวลา 06.00 น.)

สถานี	อำเภอ	จังหวัด	ลุ่มน้ำ	ระดับน้ำ(ม.)	พฤษภาคม	ศุกร์	เสาร์	อาทิตย์	จันทร์	แนวโน้ม (เพิ่ม/ลด)
				ปริมาณน้ำ (ลบ.ม./วิ.)	8 ก.พ.	9 ก.พ.	10 ก.พ.	11 ก.พ.	12 ก.พ.	
Kgt.19A	พนัสนิคม	ชลบุรี	บางปะกง	4.8	1.71	1.74	1.77	1.78	1.79	เพิ่มขึ้น
				*	*	*	*	*	*	
Kgt.30	เทศบาลเมือง	ฉะเชิงเทรา	บางปะกง	1.70	0.23	2.76	0.61	0.74	0.89	เพิ่มขึ้น
				น้ำหนุน	*	*	*	*	*	
Ny.1B	เมือง	นครนายก	บางปะกง	8.81	4.25	4.22	4.78	4.87	4.76	ลดลง
				206	16.50	15.60	32.40	35.10	31.80	
Ny.3	บ้านนา	นครนายก	บางปะกง	6.26	1.37	1.24	1.33	1.43	1.33	ลดลง
				67.20	*	*	*	*	*	
Ny.4	เมือง	ปราจีนบุรี	บางปะกง	3.34	0.29	0.28	0.28	0.26	0.26	ทรงตัว
				185	*	*	*	*	*	
Ny.7	เมือง	นครนายก	บางปะกง	5.38	3.79	3.77	4.07	4.21	4.00	ลดลง
				*	*	*	*	*	*	
Kgt.1	เมือง	ปราจีนบุรี	ปราจีนบุรี	4.13	0.41	0.40	0.34	0.07	-0.18	ลดลง
				774.00	*	*	*	*	*	
Kgt.3	กบินทร์บุรี	ปราจีนบุรี	ปราจีนบุรี	10.20	0.93	0.91	0.92	0.88	0.83	ลดลง
				648.00	21.61	21.07	21.34	20.26	18.91	
Kgt.6	ศรีมหาโพธิ	ปราจีนบุรี	ปราจีนบุรี	7.10	0.80	0.77	0.75	0.38	0.54	เพิ่มขึ้น
				-	*	*	*	*	*	
Kgt.9	เขาฉกรรจ์	สระแก้ว	ปราจีนบุรี	10.00	3.65	3.65	3.65	3.65	3.65	ทรงตัว
				444.00	*	*	*	*	*	
Kgt.10	เมือง	สระแก้ว	ปราจีนบุรี	11.00	5.64	5.64	5.63	5.64	5.64	ทรงตัว
				300.00	*	*	*	*	*	
Kgt.13A	กบินทร์บุรี	ปราจีนบุรี	ปราจีนบุรี	16.17	6.41	6.37	6.28	6.16	6.09	ลดลง
				417.20	6.10	5.70	4.80	3.60	2.90	
Kgt.14	นาดี	ปราจีนบุรี	ปราจีนบุรี	7.06	0.75	0.74	0.74	0.73	0.73	ทรงตัว
				313.00	*	*	*	*	*	

หมายเหตุ * ไม้ได้รับข้อมูล

ข้อมูลระดับน้ำจากระบบตรวจวัดสภาพทางไกลอัตโนมัติลุ่มน้ำบางปะกง-ปราจีนบุรี กรมทรัพยากรน้ำ

ข้อมูลระดับน้ำ (10 – 12 ก.พ. 2561 ที่มา: กรมทรัพยากรน้ำ เวลา 07.00 น.)

สถานี	ตำบล	อำเภอ	จังหวัด	ลุ่มน้ำ	ระดับ ตลิ่ง (ต่ำสุด)	เสาร์	อาทิตย์	จันทร์	แนวโน้ม (เพิ่ม/ ลด)
						10 ก.พ.	11 ก.พ.	12 ก.พ.	
บ้านทุ่งยายชี	ท่าตะเกียบ	ท่าตะเกียบ	ฉะเชิงเทรา	บางปะกง	5.80	1.89	1.89	1.89	ทรงตัว
บ้านป่าชะ	ป่าชะ	บ้านนา	นครนายก	บางปะกง	5.50	0.71	0.81	0.70	ลดลง
บ้านโคกอุดม	หนองก่	กบินทร์บุรี	ปราจีนบุรี	ปราจีนบุรี	5.50	1.66	1.66	1.66	ทรงตัว
บ้านแก่งไทร	หนองบอน	เมืองสระแก้ว	สระแก้ว	ปราจีนบุรี	7.00	0.79	0.80	0.80	ทรงตัว

4) สรุป

- สถานการณ์น้ำในลุ่มน้ำบางปะกง อยู่ในภาวะปกติ (ระดับน้ำต่ำกว่าระดับตลิ่งต่ำสุด) และระดับน้ำในลำน้ำส่วนใหญ่มีแนวโน้มลดลง

- สถานการณ์น้ำในลุ่มน้ำปราจีนบุรี อยู่ในภาวะปกติ (ระดับน้ำต่ำกว่าระดับตลิ่งต่ำสุด) และระดับน้ำในลำน้ำส่วนใหญ่มีแนวโน้มทรงตัว