

# รายงานสถานการณ์น้ำลุ่มน้ำยมและน่าน

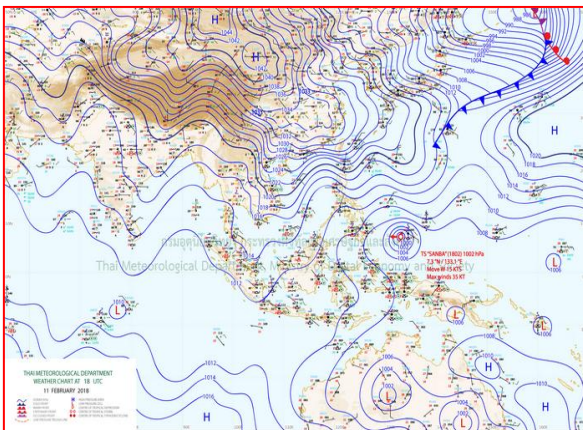
## วันที่ 13 กุมภาพันธ์ 2561

### 1) สภาพภูมิอากาศ

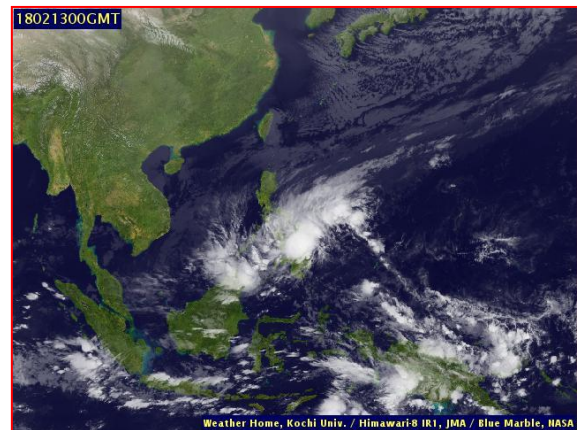
#### ลักษณะอากาศทั่วไป (ที่มา: กรมอุตุนิยมวิทยา)

พยากรณ์อากาศ 24 ชั่วโมงข้างหน้า ประเทศไทยตอนบนรวมทั้งกรุงเทพมหานครและปริมณฑล จะมีอากาศหนาวเย็นลงกับมีลมแรง โดยอุณหภูมิลดลง 3-5 องศาเซลเซียส สำหรับบริเวณภูเขาสูงในภาคเหนือ และภาคตะวันออกเฉียงเหนือมีอากาศหนาวถึงหนาวจัด ขอให้ประชาชนรักษาสุขภาพเนื่องจากสภาพอากาศที่หนาวเย็นลงไว้ด้วย ทั้งนี้สภาพอากาศหนาวเย็นจะมีผลกระทบจนถึงวันที่ 14 กุมภาพันธ์ 2561 สำหรับคลื่นลมบริเวณอ่าวไทยและอันดามัน มีกำลังปานกลาง โดยมีคลื่นสูงประมาณ 2 เมตร

อากาศเย็นถึงหนาวกับมีหมอกในตอนเช้า ทางตอนล่างของภาค อุณหภูมิลดลง 1-3 องศาเซลเซียส อุณหภูมิต่ำสุด 13-19 องศาเซลเซียส อุณหภูมิสูงสุด 30-33 องศาเซลเซียส บริเวณยอดดอยมีอากาศหนาวถึงหนาวจัด อุณหภูมิต่ำสุด 4-10 องศาเซลเซียส ผลคาดการณ์ปริมาณน้ำฝนล่วงหน้า 1-7 วัน ในช่วงวันที่ 12-14 ก.พ. อากาศเย็นถึงหนาว ทางตอนล่างของภาคอุณหภูมิลดลง 1-3 องศาเซลเซียส อุณหภูมิต่ำสุด 13-18 องศาเซลเซียส อุณหภูมิสูงสุด 29-32 องศาเซลเซียส บริเวณยอดดอยมีอากาศหนาวจัด อุณหภูมิต่ำสุด 4-8 องศาเซลเซียส ลมตะวันออกเฉียงใต้ ความเร็ว 10-25 กม./ชม. ส่วนในช่วงวันที่ 15-18 ก.พ. อากาศเย็นถึงหนาวกับมีหมอกในตอนเช้า ทางตอนบนของภาคอุณหภูมิลดลงอีก 1-3 องศาเซลเซียส อุณหภูมิต่ำสุด 12-20 องศาเซลเซียส อุณหภูมิสูงสุด 31-34 องศาเซลเซียส บริเวณยอดดอยมีอากาศหนาวจัด อุณหภูมิต่ำสุด 2-6 องศาเซลเซียส



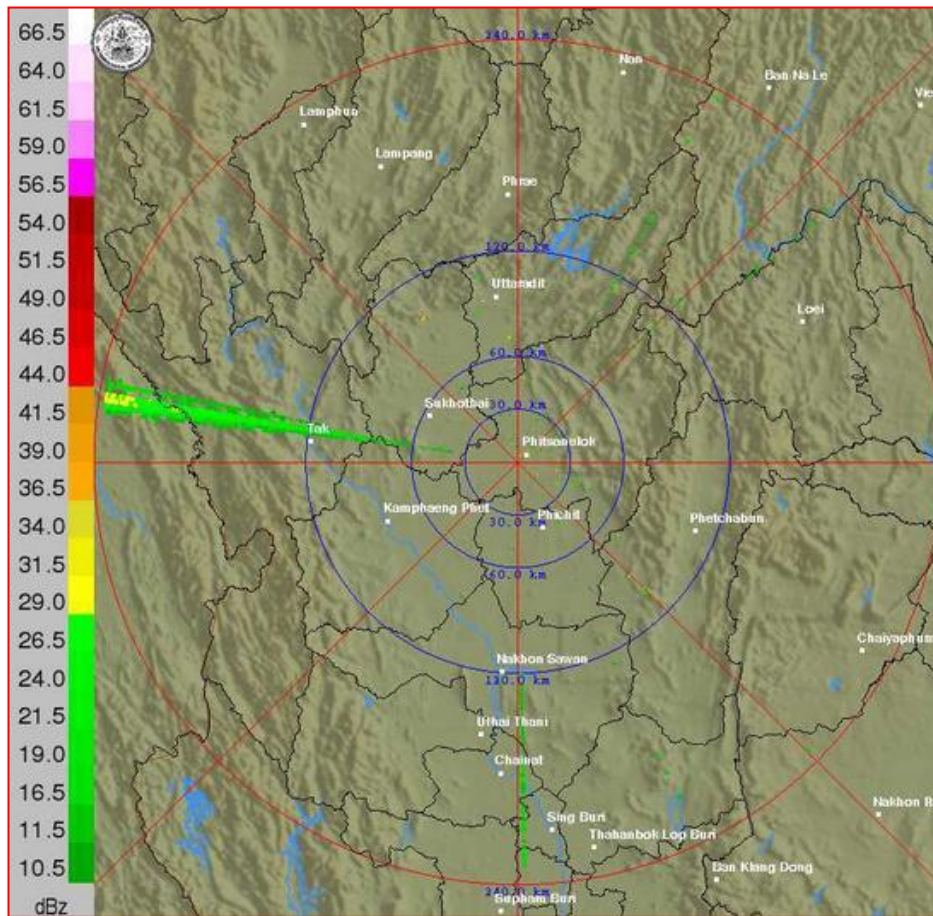
แผนที่อากาศ วันที่ 13 ก.พ. 2561 เวลา 07.00 น.



ภาพถ่ายจากดาวเทียม วันที่ 13 ก.พ. 2561

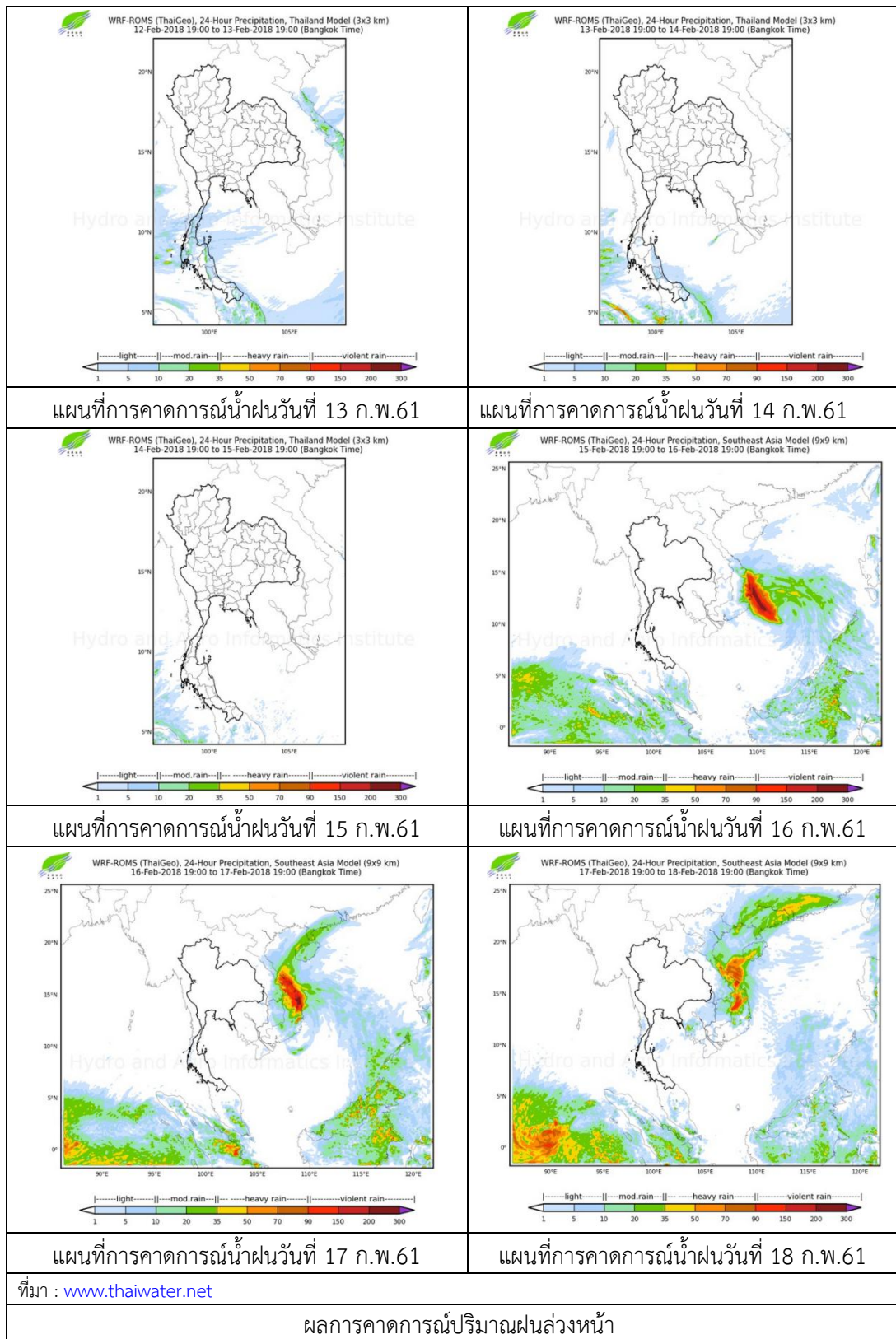
### 2) สถานการณ์ฝน

จากข้อมูลสถานการณ์ฝนในพื้นที่ลุ่มน้ำยมและน่านของวันที่ 13 กุมภาพันธ์ 2561 จากกรมทรัพยากรน้ำ กรมอุตุนิยมวิทยา กรมชลประทาน และสถาบันสารสนเทศทรัพยากรน้ำและการเกษตร (องค์การมหาชน) พบว่า ไม่มีฝนตกในพื้นที่ลุ่มน้ำยมและน่าน



ภาพเรดาร์ตรวจอากาศ “พิชญ์โลก” ณ วันที่ 13 กุมภาพันธ์ 2561 (ที่มา : กรมอุตุนิยมวิทยา)

สถานการณ์น้ำฝน





### 3) ข้อมูลปริมาณน้ำในลำน้ำ

ปัจจุบันสถานการณ์น้ำในลำน้ำยมอยู่ในภาวะเฝ้าระวังน้ำแล้ง ระดับน้ำในลำน้ำส่วนใหญ่มีแนวโน้มทรงตัว และสถานการณ์น้ำในลำน้ำน่านอยู่ในภาวะปกติ ระดับน้ำในลำน้ำส่วนใหญ่มีแนวโน้มทรงตัว

สถานการณ์น้ำท่า ( 9 – 13 ก.พ. 2561 ที่มา: กรมชลประทาน)

สถานี	แม่ข่าย	อำเภอ	จังหวัด	ระดับตลิ่ง	ศุกร์	เสาร์	อาทิตย์	จันทร์	อังคาร
				ปริมาณน้ำ (ลบ.ม./วิ.)	9 ก.พ.	10 ก.พ.	11 ก.พ.	12 ก.พ.	13 ก.พ.
Y.14	ยม	ศรีสะเกษ ลือ	สุโขทัย	12.00	1.10	1.02	1.00	0.97	1.02
				2,319	11	9	8	7	9
Y.16	ยม	บางระกำ	พิษณุโลก	7.00	0.71	0.70	0.70	0.70	0.69
				***	***	***	***	***	***
Y.5	ยม	โพทะเล	พิจิตร	8.25	2.97	2.83	2.80	2.75	2.72
				652	***	***	***	***	***
N.60	น่าน	ตรอน	อุดรดิตถ์	9.70	2.35	2.21	2.29	2.35	2.35
				2,055	304	287	296	304	304
N.27A	น่าน	พรหม พิราม	พิษณุโลก	9.17	2.70	2.36	2.45	2.39	2.32
				476	228	188	198	191	183
N.7A	น่าน	บางมูล นาก	พิจิตร	10.78	3.57	3.57	3.42	3.40	3.35
				1,152	265	265	254	252	248



สถานีสะพานพระแม่ย่า อ.เมือง จ.สุโขทัย  
(ลุ่มน้ำยม)



สถานีสะพานท่าเสา อ.เมือง จ.อุดรดิตถ์  
(ลุ่มน้ำน่าน)

ปริมาณน้ำในลำน้ำในพื้นที่ลุ่มน้ำยมและน่าน

### 4) สรุป

- สถานการณ์น้ำในลำน้ำยมอยู่ในภาวะเฝ้าระวังน้ำแล้ง ระดับน้ำในลำน้ำส่วนใหญ่มีแนวโน้มทรงตัว
- สถานการณ์น้ำในลุ่มน้ำน่านอยู่ในภาวะปกติ (ระดับน้ำต่ำกว่าระดับตลิ่งต่ำสุด) ระดับน้ำในลำน้ำส่วนใหญ่มีแนวโน้มทรงตัว